

## Dodatek č. 25/01/2022

pro zdroj K408 – ZŠ Záhuní 408 a K1391 – MŠ Školská 1391, Frenštát p. R.

ke smlouvě o dodávce tepelné energie č. 2007/6/24, kterým se mění příloha č. 2:

### Cenové ujednání

1. Ladislav Křístek  
Školská 1394, Frenštát p.R.  
držitel koncese pro podnikání na výrobu a rozvod tepelné energie  
IČ: 13020137  
DIČ: CZ530513239  
**(dále jen „dodavatel“)**

2. Základní škola a Mateřská škola Frenštát pod Radhoštěm,  
Záhuní 408, okres Nový Jičín  
Záhuní 408, Frenštát p.R.  
zastoupena panem Ing. Josefem Stieborským  
IČ: 60336251  
DIČ:  
**(dále jen „odběratel“)**

#### I.

##### Cena tepelné energie

I.1. Cena za tepelnou energii pro ústřední vytápění a ohřev TV (včetně 10% DPH) činí:

**880,01 Kč/GJ**

Stanovená cena tepelné energie je z důvodu možných změn cen vstupních paliv a energií a z důvodu možných změn množství dodávek tepelné energie v GJ cenou předběžnou.

Cena za odběr teplotnosného média (včetně DPH):

**dle fakturace dodavatele teplotnosného média.**

Způsob platby: převodem

#### II.

##### Dohoda o zálohách

II.1. Smluvní strany se dohodly, že odběratel dodavateli bude poskytovat dílčí platby ročního plnění za dodávku tepelné energie ve formě měsíčních záloh, **stanovených dle energetické náročnosti jednotlivých měsíců v roce.**

II.2. Celková roční zálohová částka činí **1,893.00,- Kč** (včetně DPH). Jednotlivé měsíční zálohy jsou splatné vždy k 5. dni příslušného měsíce na výše uvedený účet dodavatele, variabilní symbol: 4081391

II.3. Odběratel se zavazuje hradit zálohy za dodávku tepelné energie podle splátkového kalendáře:

Splatnost	Výše splátky	Splatnost	Výše splátky
05.01.2022	35990,- Kč	05.07.2022	0,- Kč
05.02.2022	30290,- Kč	05.08.2022	0,- Kč
05.03.2022	26510,- Kč	05.09.2022	18900,- Kč
05.04.2022	17040,- Kč	05.10.2022	15150,- Kč
05.05.2022	3790,- Kč	05.11.2022	26510,- Kč
05.06.2022	0,- Kč	05.12.2022	32190,- Kč
<b>Celkem</b>			<b>1,893.600,- Kč</b>

#### Rozpis měsíčních záloh na jednotlivá odběrná místa:

Základní škola Záhuní 408

Splatnost	Výše splátky	Splatnost	Výše splátky
05.01.2022	25470,- Kč	05.07.2022	0,- Kč
05.02.2022	21450,- Kč	05.08.2022	0,- Kč
05.03.2022	18770,- Kč	05.09.2022	13400,- Kč
05.04.2022	12060,- Kč	05.10.2022	107200,- Kč
05.05.2022	26800,- Kč	05.11.2022	187600,- Kč
05.06.2022	0,- Kč	05.12.2022	227900,- Kč
<b>Celkem</b>			<b>1,340.400,- Kč</b>

Mateřská škola Školská 1391

Splatnost	Výše splátky	Splatnost	Výše splátky
05.01.2022	105200,- Kč	05.07.2022	0,- Kč
05.02.2022	88400,- Kč	05.08.2022	0,- Kč
05.03.2022	77400,- Kč	05.09.2022	5500,- Kč
05.04.2022	49800,- Kč	05.10.2022	44300,- Kč
05.05.2022	11100,- Kč	05.11.2022	77500,- Kč
05.06.2022	0,- Kč	05.12.2022	94000,- Kč
<b>Celkem</b>			<b>553.200,- Kč</b>

II.4. V případě, že po uhrazení poslední splátky dle platného splátkového kalendáře nebude podepsán dodatek se splátkovým kalendářem na následující období, hradí odběratel zálohy do 5. dne každého měsíce ve výši poslední splátky.

II.5. Pokud před podpisem tohoto dodatku byla provedena některá ze splátek v jiné než uvedené výši, bude s nejbližší splátkou provedeno vyrovnání rozdílu.

II.6. Dodavatel se zavazuje provést konečné vyúčtování zálohových faktur do 28.02. následujícího roku.

### III.

#### Sjednané množství

III.1. Celkový plánovaný odběr tepelné energie za kalendářní rok je:

pro dodávku ÚT a ohřev TV: **2151 GJ**

Plánovaný odběr na jednotlivých odběrných místech:

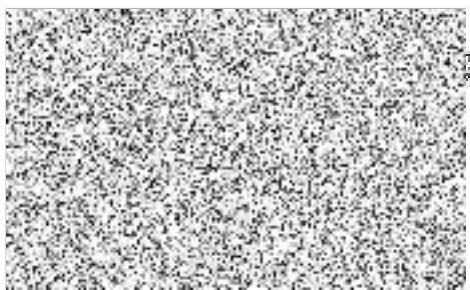
Základní škola Záhuní 408 1523 GJ

Mateřská škola Školská 1391 628 GJ

**Tento dodatek je účinný od 1. 1. 2022 a ruší dodatek č. 24 ze dne 21.10.2021.**

Ve Frenštátě p.R., dne 2. 12. 2021

Dodavatel



podpis (razítko)

Odběratel

