



Došlo: - 6 -12- 2021

Č. j. 2271-104991-23/ČJ-2020-1400 V0  
Počet listů: 1 Přílohy: 1/1

Příloha č. 2/2022 ke smlouvě č. EC-29/2021/06

## Cenové ujednání

1. Cena tepelné energie je tvořena v souladu se zákonem č. 526/1990 Sb., o cenách, ve znění pozdějších předpisů, dále v souladu s platnými Cenovými rozhodnutími Energetického regulačního úřadu a u vstupů se smluvními cenami v souladu s cenami a podmínkami jejich dodavatelů.
2. Cena se určuje na rok 2022
  - a) Cena tepelné energie stanovená k 1. lednu 2022 je v souladu s Cenovým rozhodnutím ERÚ jako cena předběžná (plánovaná): **1 261,63 Kč/GJ vč. DPH**

### Základní kalkulace a plánovaná cena tepla pro rok 2022

proměnná složka (nákup tepla a el. energie) bez DPH	1 023,53 Kč/GJ
stálá složka (vlastní náklady vč. zisku) bez DPH	123,41 Kč/GJ
celkem bez DPH	1 146,94 Kč/GJ
celkem s DPH (10%)	1 261,63 Kč/GJ

- b) Dodavatel TE v případě změny cenových předpisů nebo vydání cenového rozhodnutí ERÚ, nebo v případě změn cen, či podmínek vstupů od jejich dodavatelů, které by vyvolaly změny ceny dodávky TE, oznámí odběrateli tuto změnu s případnou úpravou zálohových plateb.
- c) Předběžná cena je stanovena za předpokladu celkových smluvních ročních dodávek v lokalitě 47 170 GJ.  
V případě, že skutečné množství dodávek bude po skončení roku (k 31. prosinci 2022) odchýlné bude cena TE ve výsledné ceně, v souladu s Cenovým rozhodnutím ERÚ, úměrně tomu změněna.

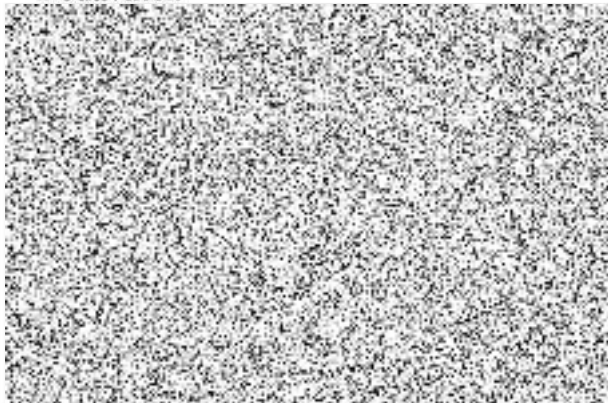
Množství tepelné energie v kalkulaci:

Nákup tepelné energie	50 680 GJ
Ztráty tepelné energie v rozvodech	3 510 GJ
Prodej tepelné energie	47 170 GJ

- d) Vyúčtování skutečného množství dodávek TE v roce 2022 na cenu výslednou, vypočtenou dle zásad Cenového rozhodnutí ERÚ, s proúčtováním uhrazených záloh bude provedeno do 28. února 2023.

Ve Stráži pod Ralskem dne: 30.11.2021

Dodavatel:



Odběratel:

