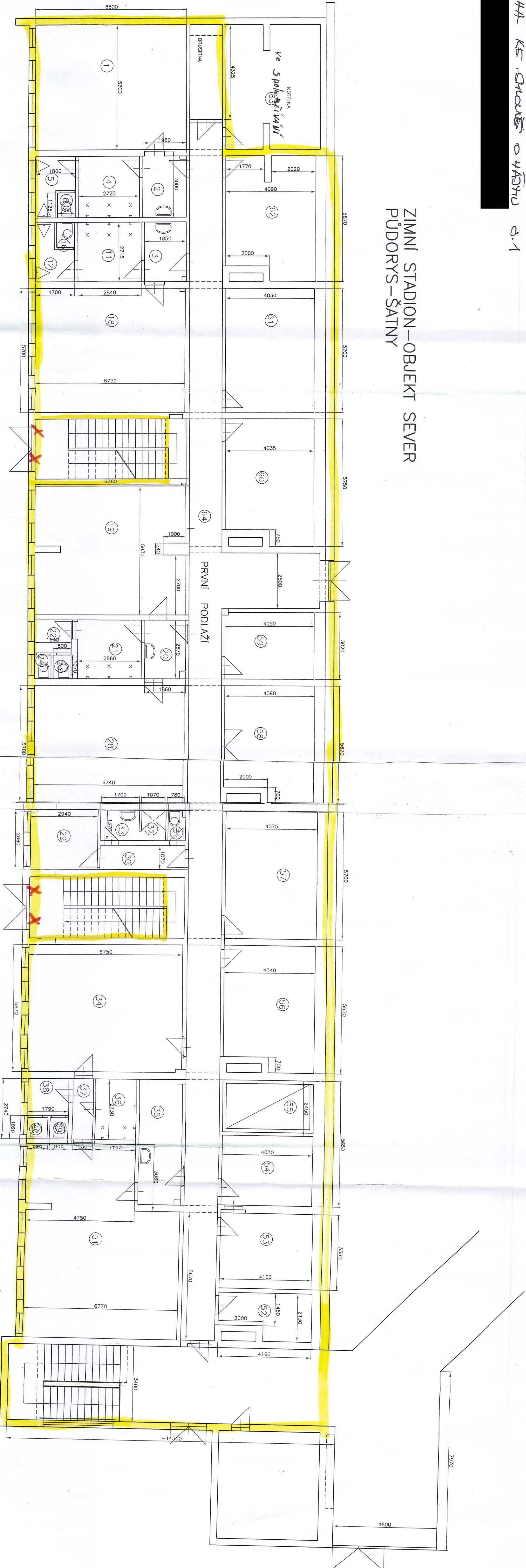


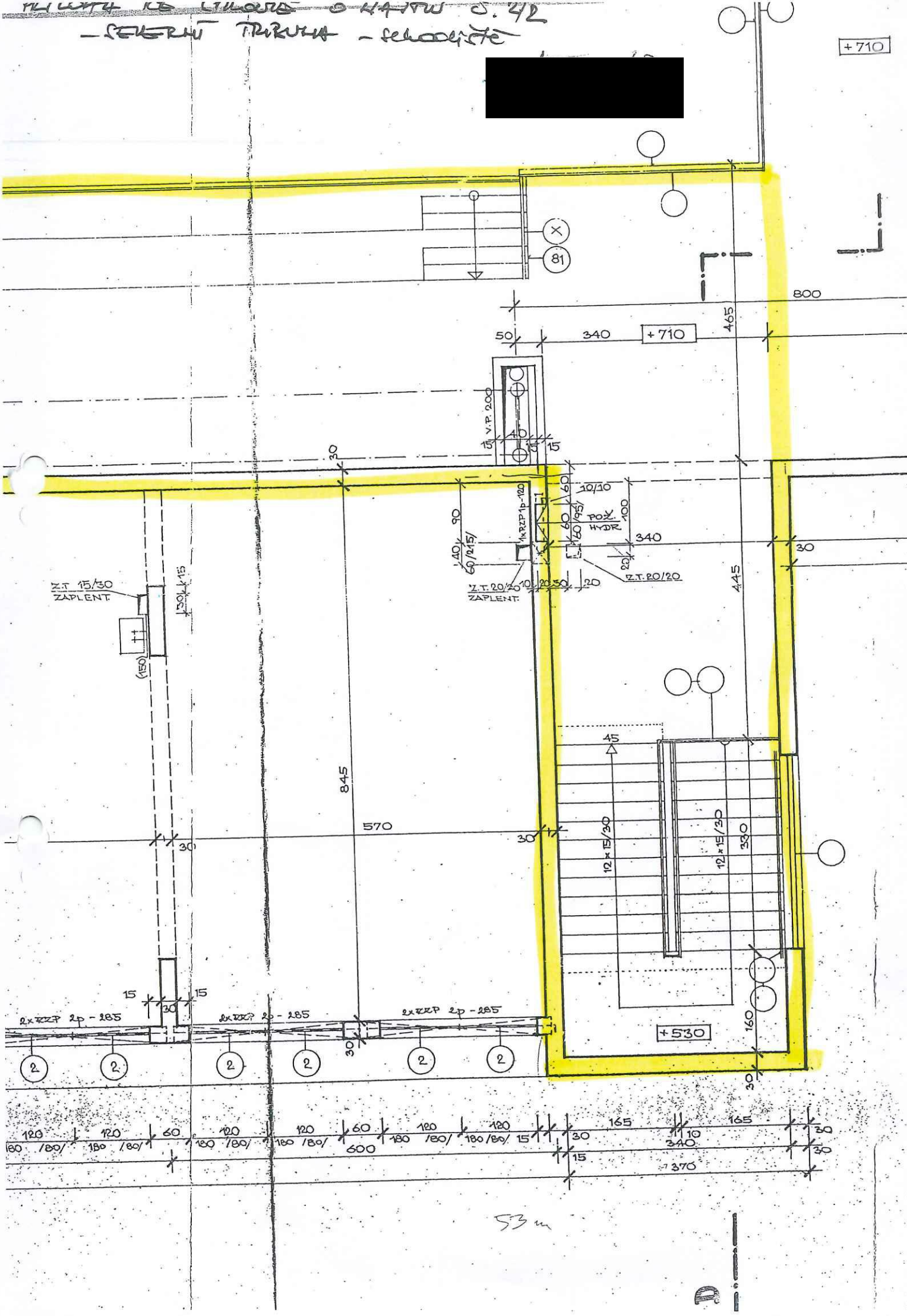
ZIMNÍ STADIÓN - OBJEKT SEVER  
PŮDORYS - ŠÁTNY





PLIKY 13 LIMOIS O KATU 0.42  
- SEVERU PRUKA - schodiste

+710



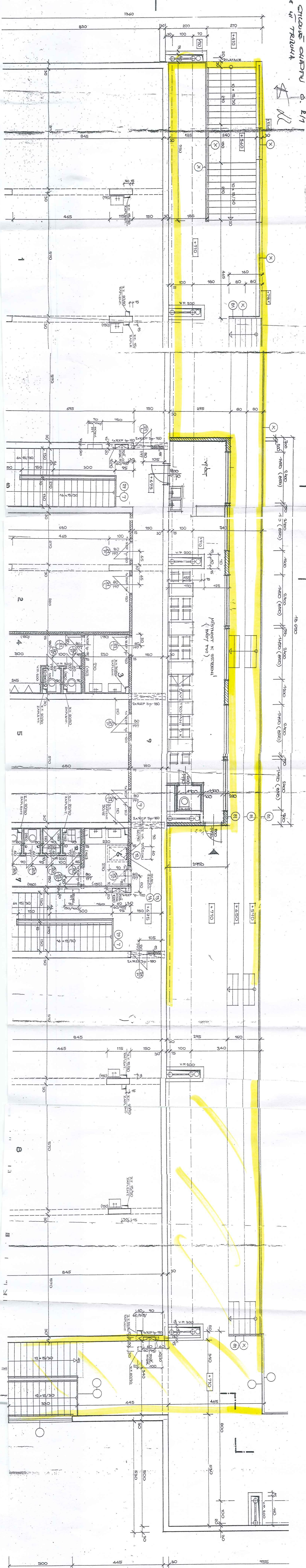
53 m

D



PROJEKT KE STAVBE OBRADNY D. 2/1  
ČEK V TRŽIŠTE

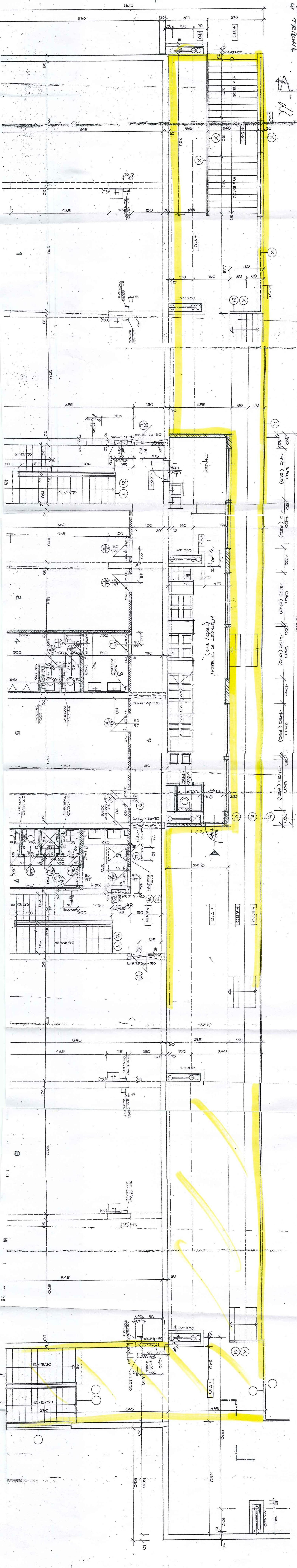
1/C





PROJEKT KE STAVBE OBIJANU D. 2/1  
 CENK U TRIZKA

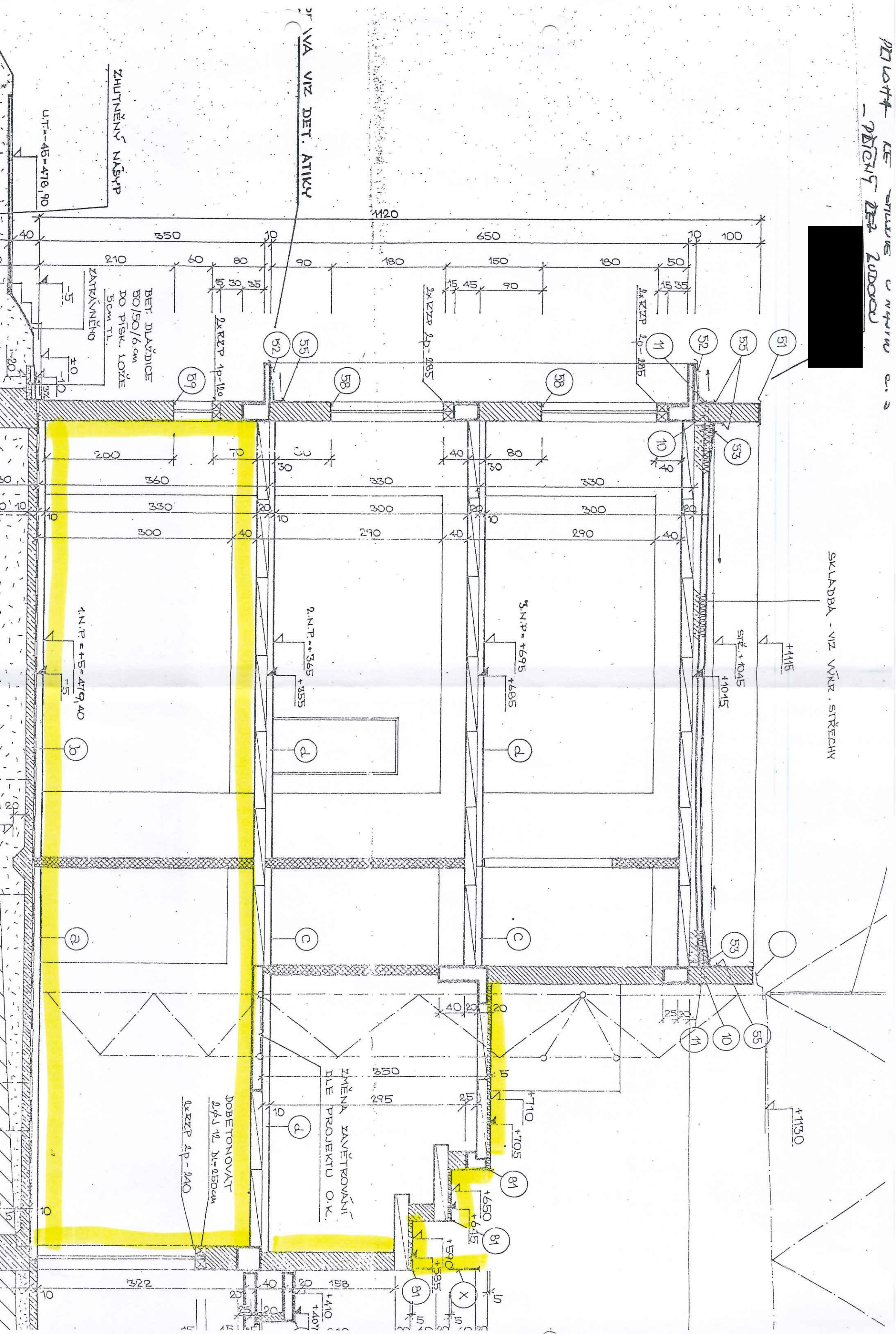
1/C





PRÍLOHA KE STAVEBNÉMU ÚPLAVKU č. 2  
- PŮDORYS DEŘ ZADVOŘÍ

SKLADBA - VIZ VÝKR. STŘECHY

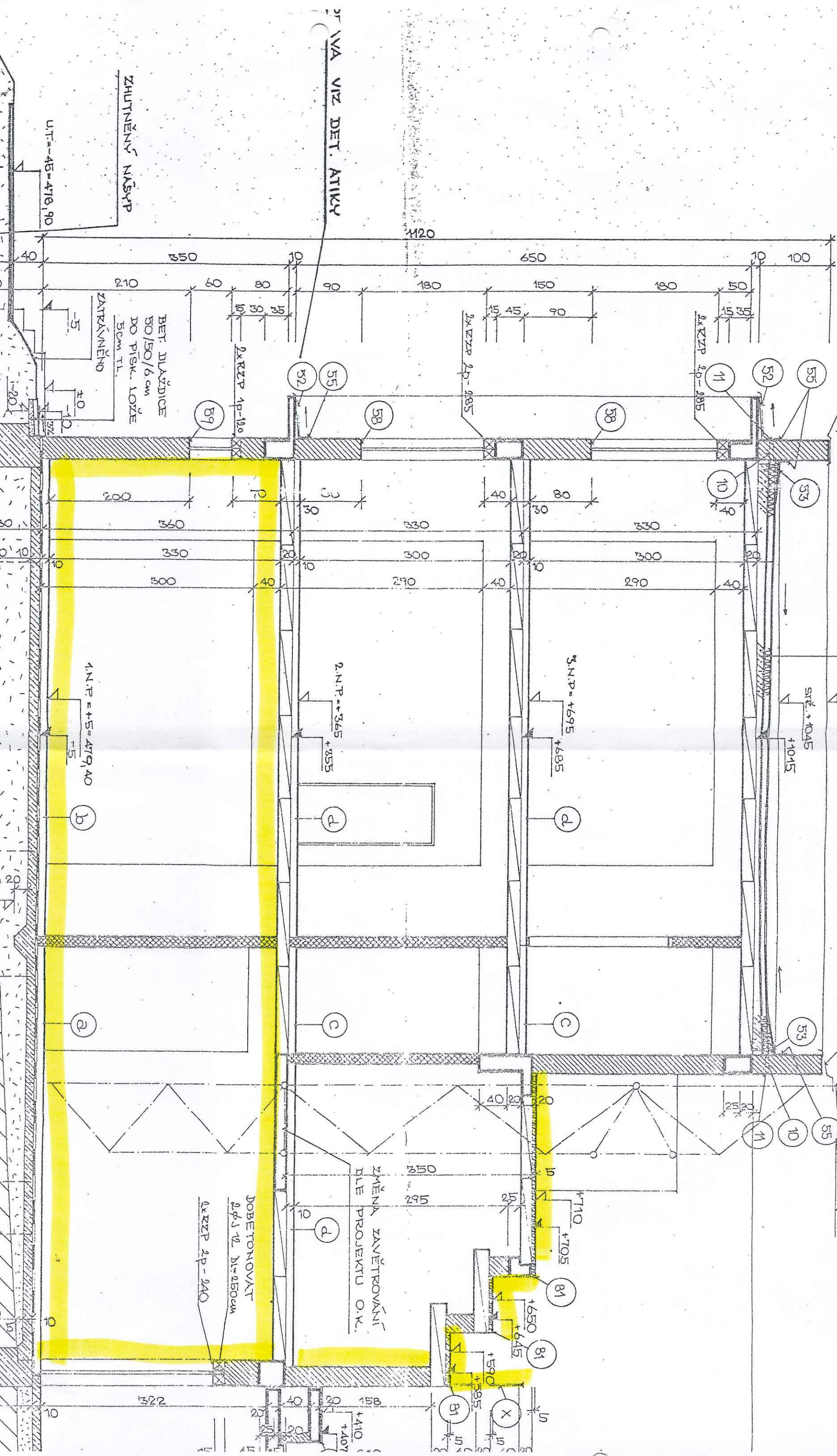




PRÍLOHA KE STAVEBNÉMU ÚPLAVKU č. 2  
- PŮDORYS DEŘ ZADÁVACÍ



SKLADBA - VIZ VÝKR. STŘECHY



DRŽIVA VIZ DET. ATIKY

ZHUŤNĚNÝ NÁŠYP

U.T. = -45 = 476,90

BET. DLÁŽDIČE 50/50/5 cm DO PÍSK. LOŽE 5cm TL. ZATŘÁVNĚNĚ

1.N.P. = +5 = 479,40

2.N.P. = +5,65

3.N.P. = +6,95

STŘ. + 10,45

+1115

+1130

ZMĚNA ZAVĚTROVÁNÍ DLE PROJEKTU O.K.

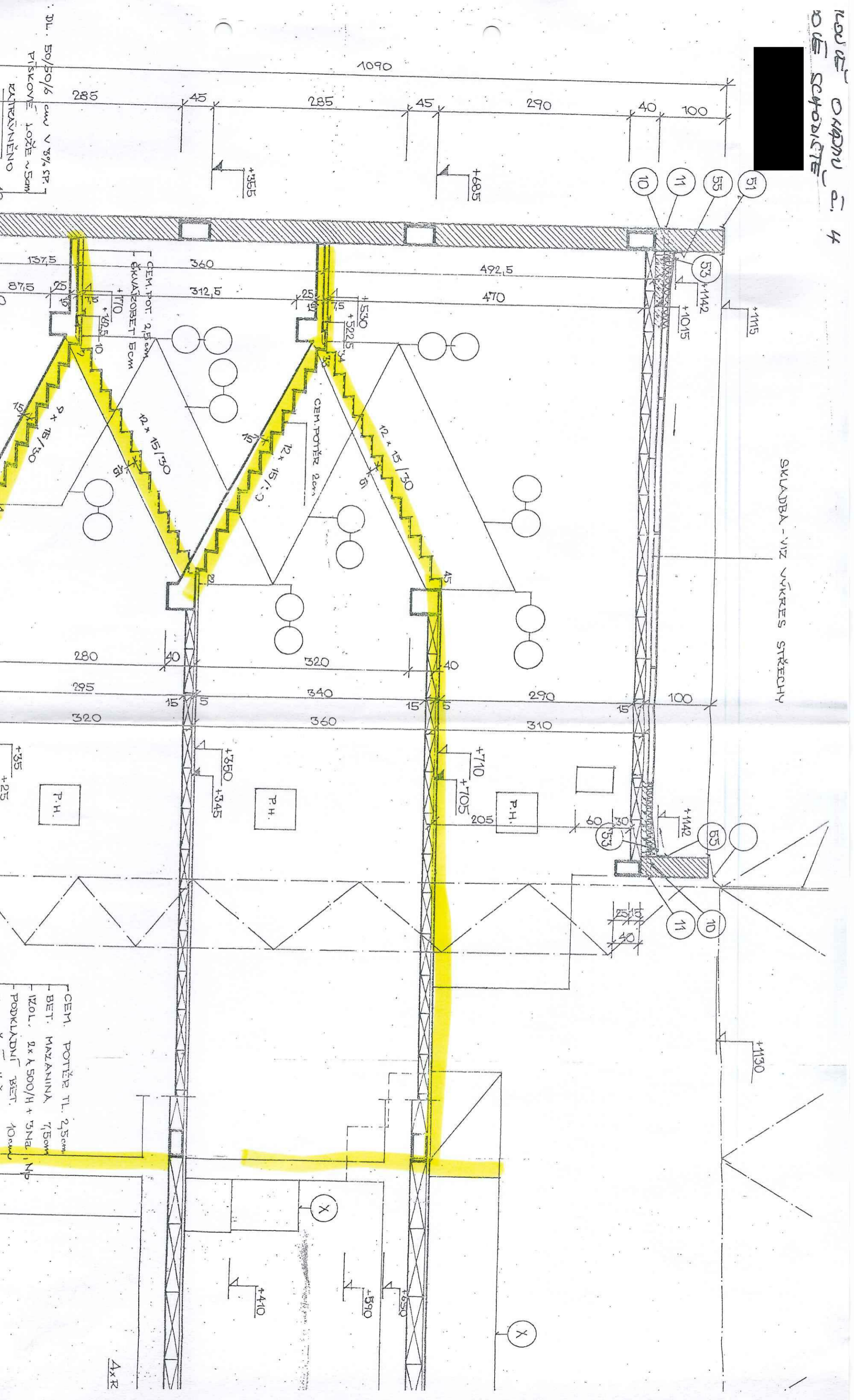
DOBĚTNOVAT 2φ 12 dl=250cm 2xRZP 2p-240

522



ROVŇ OXADNU č. 4  
ROVĚ SČÍTOVATEL

SKLADBA - VIZ VÝKRES STŘECHY



DL. 50/50/6 cm v 8% SP.  
PÍSKOVÉ LOŽE ~ 5cm  
KALIBROVÁNĚ

CEM. POTĚR TL. 2,5cm  
BET. MAZANINA 7,5cm  
IZOL. 2x A 500/H + 5NB. NP  
PODKLADNÍ BET. 10cm

AxR



