



**Institut postgraduálního vzdělávání ve zdravotnictví**  
Ruská 85, 100 05 Praha 10

Bankovní spojení: ČNB  
Číslo účtu: 19535101 kód banky 0710  
IČO : 00023841  
DIČ: CZ00023841

---

č. objednávky: 090/2021/6000  
10. 12. 2021

**CM security system s.r.o.**  
Boženy Němcové 29  
388 01 Blatná  
IČ: 15889599

**Věc: objednávka**

Na základě cenové nabídky č. N\_2021/164\_exp ze dne 29. 11. 2021 objednáваме u vás dodávku nové technologie EPS na rozšíření stávajícího systému pro oddělení zóny výtahy v Hotelu ILF včetně instalace.

- Místo dodání předmětu plnění: Hotel ILF, Budějovická 743/15, 140 00 Praha 4.
- Termín předání předmětu plnění: do 28. 2. 2022.
- Cena za předmět plnění: 475 663,- Kč bez DPH.
- Záruční doba na zařízení bude v délce 24 měsíců od předání předávacího protokolu.
- Po dobu záruční doby budou záruční závady řešeny zdarma. Ostatní servis a revize budou řešeny na základě dalších objednávek.
- Fakturace za dodávku a realizaci předmětu objednávky bude uhrazena na základě předávacího protokolu.
- Splatnost faktury: 30 dnů.
- Dodavatel plně zodpovídá za řádné přezkoušení funkčnosti a předání požadovaného předmětu smlouvy v provozu schopném stavu.

---

Institut postgraduálního vzdělávání ve zdravotnictví  
Ruská 85, 100 05 Praha 10  
e-mail: ipvz@ipvz.cz, web: www.ipvz.cz  
tel.: +420 271 019 111, fax: +420 271 019 428

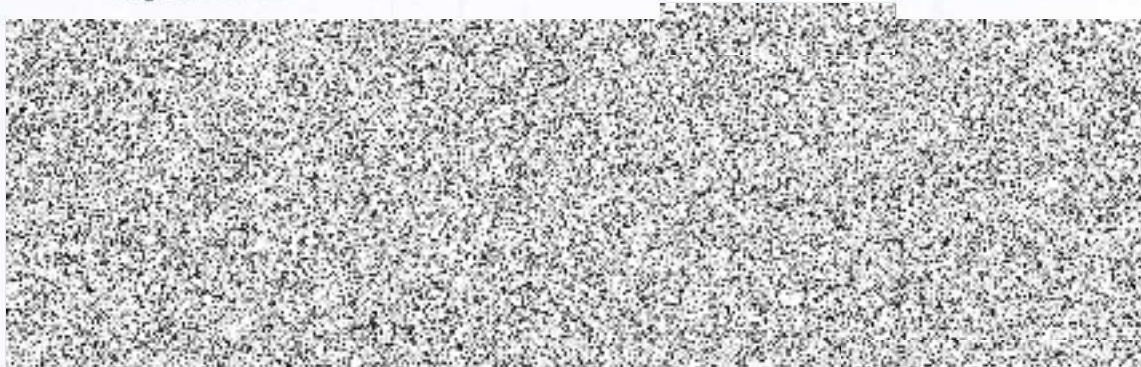
Hotel ILF  
Budějovická 15, 140 00 Praha 4  
e-mail: hotel@hotel-ilf.cz, web: www.hotel-ilf.cz  
tel.: +420 261 092 333, fax: +420 261 261 860





**Institut postgraduálního vzdělávání ve zdravotnictví**  
Ruská 85, 100 05 Praha 10

- Dodavatel odpovídá, že předmět smlouvy je v souladu s platnými ČSN, případně i s ostatními souvisejícími předpisy a nařízeními EU.
- Smluvní pokuta
  - V případě prodlení objednatele s úhradou správně vystavené faktury může dodavatel uplatnit nárok na úrok z prodlení ve výši 0,02 % z neuhrazené částky za každý i jen započatý den prodlení. Platební povinnost objednatele je splněna dnem odeslání fakturované částky v plné výši včetně příslušné DPH na účet dodavatele.
  - V případě prodlení dodavatele s dodávkou/dílčí dodávkou o více než 7 dní je objednatel oprávněn naúčtovat dodavateli smluvní pokutu ve výši 0,02% z kupní ceny dodávky za každý i jen započatý den prodlení.
- Dodavatel souhlasí se zveřejněním veškerého obsahu smluvního ujednání a souhlasí se zveřejněním smlouvy podle zákona č. 340/2015 Sb., zákon o zvláštních podmínkách účinnosti některých smluv, uveřejňování těchto smluv a o registru smluv (zákon o registru smluv).
- Objednávka slouží jako smlouva a není-li stanoveno jinak, se tento smluvní vztah řídí zákonem č. 89/2012 Sb., občanský zákoník, ve znění platných předpisů.
- Objednávku a její realizaci výše uvedený dodavatel odsouhlasí na níže uvedený e-mail do tří pracovních dnů od obdržení objednávky.
- Tato objednávka nabývá platnosti podpisem smluvních stran a účinnosti zveřejněním v Registru smluv.



*potvrzujeme převzetí 14/12/2021*

Institut postgraduálního vzdělávání ve zdravotnictví  
Ruská 85, 100 05 Praha 10  
e-mail: [ipvz@ipvz.cz](mailto:ipvz@ipvz.cz), web: [www.ipvz.cz](http://www.ipvz.cz)  
tel.: +420 271 019 111, fax: +420 271 019 428

Hotel ILF  
Budějovická 15, 140 00 Praha 4  
e-mail: [hotel@hotel-ilf.cz](mailto:hotel@hotel-ilf.cz), web: [www.hotel-ilf.cz](http://www.hotel-ilf.cz)  
tel.: +420 261 092 333, fax: +420 261 261 860

**Datum :** 29.11.2021

**Reference :** Hotel ILF

**Objednatel :** Hotel ILF, Budějovická 743/15, P-ha 4 Michle



N\_2021 / 164\_exp

**Platnost nab. do :**

**Vypracoval :**

**Ref. č. nabídky :**

## REKAPITULACE CENY DODÁVKY

**Položka - popis**

EPS - dodávka nové technologie pro oddělení zóny výtahy

**Celkem cena dodávky bez DPH**

**Celkem Kč**

475 663,00

**475 663,00**

## Hotel ILF

### EPS - dodávka nové technologie pro oddělení zóny výtahy

#### Dodávka technologie

Typ	Položka - popis	Mj	Počet	Dodávka	Montáž	Celkem
BX-REL4	Reléový modul BX-REL4, vč. zkrat. izolátoru	ks	4			
GEH MOD2 IP66	Krabice pro moduly REL4 IP66, 130x94x57 mm	ks	4			
BX-REL4	Reléový modul BX-REL4, vč. zkrat. izolátoru (světličky)	ks	4			
GEH MOD2 IP66	Krabice pro moduly REL4 IP66, 130x94x57 mm (světličky)	ks	4			
SIR Y04 R	Siréna Y04 červená	ks	0			
BE-PSE03-C	Zdroj 24V/5A skříň IP30	ks	1			
BE-PSE03-C	Zdroj 24V/5A skříň IP30 (světličky)	ks	1			
AKU 12240	Akumulátor 12V / 24Ah	ks	2			
AKU 12240	Akumulátor 12V / 24Ah (světličky)	ks	2			
GTR063A07	Dveřní elektromagnet 85kg, 12/24V zapojení	ks	11			
GTR048A07800	Držák pro montáž na stěnu 150mm pro GTR048A07 (FE230) a GTR063A07	ks	11			
99999	Propojovací krabice magnety	ks	11			
99999	Odpínací tlačítko sada	ks	1			
99999	Silové relé - obvod se svorkovnicí (pro připojení požárního ventilátoru)	ks	1			
99999	Připojení ventilátoru do systému EPS	ks	1			
99999	Připojení požárně návazných zařízení	ks	24			
DAFE-PLAST	GEZE SYSTEM Světličky (Dodávka DAFE-PLAST)	kp	1			259 737,00

Celkem cena bez DPH

**Dodávka kabelových rozvodů**

Typ	Položka - popis	Mj	Počet	Kč/Mj	Kč	Kč/Mj	Kč	Celkem
PRAFlaGuard-1x2x0,8	KABEL PRAFlaGuard-1x2x0,8 (Přidržené MK)	m	465					
PRAFlaGuard-3x2,5	KABEL PRAFlaGuard-3x2,5 (Ventilátor)	m	80					
HL P1_08	Příchytka E30-E90 pro kabel pr. 8mm, s dírou 8mm	ks	240					
HL S 7,5x 52	Šroub E30-E90 pro příchycení příchyték E30-E90	ks	240					
HL P1_08	Příchytka E30-E90 pro kabel pr. 8mm, s dírou 8mm	ks	1 620					
HL S 7,5x 52	Šroub E30-E90 pro příchycení příchyték E30-E90	ks	1 620					
PRAFlaGuard-1x2x0,8	KABEL PRAFlaGuard-1x2x0,8 (Světítky)	m	465					
HL P1_08	Příchytka E30-E90 pro kabel pr. 8mm, s dírou 8mm (světítky)	ks	1 620					
HL S 7,5x 52	Šroub E30-E90 pro příchycení příchyték E30-E90 (světítky)	ks	1 620					
FX 16	Trubka ohebná - šedá, PVC	m	50					
HL K91/14P	Krabice E90, 4x k. průchodka plastová, 1x keramická svorkovnice	ks	11					
99999	Demontáž a montáž podhledů, lištování	kpl	11					
99999	Drobný, blíže nespécifikovaný materiál (šrouby, vruty, pásky, lišty LV ...)	kpl	11					
<b>Celkem cena bez DPH</b>								<b>177 726,00</b>

**Ostatní náklady**

Typ	Položka - popis	Mj	Počet	Kč
99999	Nastavení a oživení, zkušební provoz	kpl	1	
99999	Výchozí revize, vypracování revizní zprávy	kpl	1	
99999	Zaškolení obsluhy	kpl	1	
99999	Cestovné	kpl	15	
99999	Dokumentace skutečného provedení	kpl	0	
<b>Celkem cena bez DPH</b>				<b>38 200,00</b>

**Sumarizace celkové ceny systému**

Položka - popis	Kč
Dodávka technologie	
Dodávka kabelových rozvodů	
Ostatní náklady	
<b>Celková cena dodávky bez DPH</b>	<b>475 663,00</b>
<b>Celkem</b>	<b>513 863,00</b>