

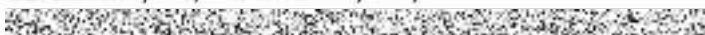
KUPNÍ SMLOUVA

Č. j. KRPK-71614-28/ČJ-2021-1900VZ

uzavřená dle § 2079 a násl. zákona č. 89/2012 Sb., Občanský zákoník, ve znění pozdějších předpisů
(dále jen „Občanský zákoník“) níže uvedeného dne a roku mezi smluvními stranami




Česká republika – Krajské ředitelství policie Karlovarského kraje

Sídlo: Závodní 386/100, 360 06 Karlovy Vary

Zastoupena: 

IČ: 72051612

DIČ: CZ72051612

Bankovní spojení: Číslo účtu: Kontaktní osoby: Kontaktní adresa: 


Datová schránka: upshp5u

(dále jen „Kupující“)

a





ŠKODA AUTO a.s.

Sídlo: tř. Václava Klementa 869, 293 01 Mladá Boleslav II.

Zastoupena: 

IČ: 00177041

DIČ: CZ00177041

Bankovní spojení: Číslo účtu: Kontaktní osoba: Kontaktní adresa: 

Datová schránka: 67wchuf

zapsaná v obchodním rejstříku vedeném Městským soudem v Praze, oddíl B, vložka 332

(dále jen „Prodávající“)

1. Předmět smlouvy

1. Prodávající se touto Smlouvou zavazuje, že v období od 20. 12. 2021 do 31. 10. 2024 bude na základě dílčích objednávek Kupujícího prodávat a dodávat Kupujícímu originální náhradní díly a příslušenství (dále jen „zboží“) na osobní vozidla Škoda – část A dle:
 - a) Technické specifikace originálních náhradních dílů a příslušenství Škoda s cenou – část A, č. j. KRPK-69989-1/2021-1900AO ze dne 8. 9. 2021 (příloha č. 1 této smlouvy)
 - b) Zadávacích a dodacích podmínek č. j. KRPK-69989-5/ČJ-2021-1900AO ze dne 1. 9. 2021 (příloha č. 2 této smlouvy)
2. Předmětem plnění jsou pouze dodávky originálních náhradních dílů pro určené typy vozidel související s prováděním záručních oprav, oprav vozidel v pozáruční době a pravidelných intervalových servisů.
3. Originálními náhradními díly se rozumí pouze takové náhradní díly, které mají stejnou kvalitu jako komponenty použité pro montáž motorového vozidla a které jsou vyrobeny podle specifikací a výrobních norem stanovených výrobcem vozidla pro výrobu komponentů nebo náhradních dílů pro dotyčné motorové vozidlo.
4. Předmětem dodávek jsou náhradní díly na specifikované typy vozidel a to i tehdy, pokud nejsou výslovně v přílohách uvedeny. Takové zboží bude dodáváno s tím, že Prodávající garantuje, že nabídnutá cena za toto zboží nepřekročí cenu obvyklou.
5. Kupující se touto Smlouvou zavazuje zaplatit Prodávajícímu dohodnutou cenu.
6. Kupující se s Prodávajícím dohodl, že doba plnění je stanovena na smluvně specifikované období anebo do vyčerpání finančního objemu.

2. Cena

Cena předpokládaného požadovaného plnění činí:

Bez DPH 5 396 513,16 Kč

DPH 1 133 267,76 Kč

CELKEM včetně DPH 6 529 780,92 Kč

Slovy: šestmiliónůpětsetdvacetdevěttisíc sedmsetosmdesát korun českých a devadesát dva haléřů


3. Místo a doba dodání

1. Místem dodání zboží je: Krajské ředitelství policie Karlovarského kraje, odbor správy majetku, automobilní oddělení, Dobrovského 1935, 356 04 Dolní Rychnov.
2. Termín dodávek je stanoven na základě objednávek v souladu s touto Smlouvou.
3. Kupující vystaví Prodávajícímu závaznou objednávku v písemné formě, přičemž za písemnou objednávku se považuje též objednávka učiněná faxem a prostřednictvím elektronické pošty, popř. pomocí jiných elektronických prostředků. Objedávka bude obsahovat specifikaci druhů zboží podle nomenklatury a bude vystavena v souladu s touto smlouvou.

4. Prodávající je povinen zabezpečit přijímání objednávek v pracovní dny do 15:30 hodin.
5. Náhradní díly jsou přitom dodávány do místa dodávek ve stanoveném termínu dodání, na základě kterého Kupující požaduje, aby díly objednané do 15:30 hodin pracovního dne byly dodány do 7:00 hodin následujícího pracovního dne a druhý závoz během dne. Pracovním dnem kupujícího se přitom rozumí po - pá v každém kalendářním týdnu.
6. Smluvní strany se dohodly, že dodání zboží se uskutečňuje jeho předáním v místě dodání uvedeném na objednávce.
7. Smluvní strany se dohodly, že o převzetí dodaného zboží bude vždy vystaven oboustranně potvrzený dodací list.
8. Dodací list bude ve dvou vyhotoveních, z nichž jeden obdrží Kupující a jeden obdrží Prodávající.
9. Smluvní strany se dohodly, že podepsaný dodací list je nezbytným podkladem pro vyúčtování ceny dodaného zboží, bez potvrzeného dodacího listu nemá Prodávající nárok na zaplacení ceny zboží.
10. Smluvní strany se dohodly, že podpisem dodacího listu nedochází k uznání ceny uvedené na dodacím listu, ale pouze k potvrzení množství a druhu zboží a termínu dodání. Cena uvedená na dodacím listu má pouze informativní charakter a bude porovnávána s cenou uvedenou na faktuře za dodané zboží.

4. Platební podmínky

1. Cena za zboží je splatná na základě výzvy, výzvou se rozumí zaslání daňového dokladu, daňový doklad (fakturu) je Prodávající oprávněn vystavit nejdříve ke dni dodání zboží, fakturace bude prováděna podle obsahu písemné objednávky a potvrzeného dodacího listu.
2. Originály faktur budou vystaveny Prodávajícím včas, v souladu se zákonem č. 235/2004 Sb., o DPH v platném znění.
3. Faktura bude mít zákonné náležitosti daňového a účetního dokladu a bude Kupujícímu dodána s dodávkou zboží.
4. Platby budou uskutečňovány výhradně bankovním převodem.
5. Smluvní strany se dohodly, že cena dodaného zboží je splatná do 30 dnů ode dne doručení řádně vystavené faktury včetně dodacího listu potvrzeného Kupujícím. V případě, že faktura neobsahuje všechny náležitosti daňového a účetního dokladu nebo k ní není připojen potvrzený dodací list, splatnost ceny neběží, Kupující je oprávněn fakturu vrátit s tím, že splatnost počíná běžet znovu v celé délce od doručení bezvadné faktury.
6. Smluvní strany se dohodly, že na cenu zboží nebudou poskytovány zálohy.
7. Kupní cena zahrnuje veškeré náklady spojené se zbožím a jeho dodáním, včetně nákladů na balení zboží, na přepravu zboží, na pojištění zboží, nákladů spojených s obstaráním dokladů ke zboží, etiketování, cla, daně, skladné atd.

8. Prodávající prohlašuje a zavazuje se, že kupní cena stanovená pro jednotlivé objednané zboží bude v době dodání zboží v souladu s platnými právními předpisy upravujícími cenovou tvorbu v České republice. Dále Prodávající prohlašuje, že cena, za kterou bude zboží dodáno, nebude méně příznivá, než cena, za kterou bude ve stejné době nabízet stejné zboží v podobném množství ostatním zákazníkům, včetně případných slevových akcí, speciálních bonusů, cenových výhod atd. Na základě těchto skutečností se cena uvedená v příloze č. 1 snižuje bez nutnosti další dohody stran, resp. Kupujícímu vzniká v příslušném rozsahu pro dodání zboží na základě konkrétní objednávky nárok na poskytnutí slevy oproti ceně uvedené v příloze č. 1 a to automaticky na základě shora uvedených skutečností.
9. Smluvní strany se dohodly, že v případě, že „Průměrné spotřebitelské ceny vybraných druhů zboží v Kč“ dle Českého statistického úřadu (označení COICOP 07.21 náhradní díly a příslušenství pro osobní dopravní prostředky) vzrostou v průměru o více jak 5 procentních bodů, změní se ceny ve stejném směru a rozsahu zvýšením příslušného počtu procentních bodů. V takovémto případě oznámí písemně Prodávající tuto skutečnost Kupujícímu a Prodávající zvýší ceny s patnáctidenním odkladem ode dne oznámení Kupujícímu.
10. Smluvní strany se dohodly, že v případě, že „Průměrné spotřebitelské ceny vybraných druhů zboží v Kč“ dle Českého statistického úřadu (označení COICOP 07.21 náhradní díly a příslušenství pro osobní dopravní prostředky) klesnou v průměru o více jak 5 procentních bodů, změní se ceny ve stejném směru a rozsahu snížením příslušného počtu procentních bodů. V takovémto případě oznámí písemně Kupující tuto skutečnost Prodávajícímu a ceny se sníží s patnáctidenním odkladem ode dne oznámení Prodávajícímu.
11. Prodávající bude Kupujícímu zasílat čtvrtletně na e-mailovou adresu  stručný přehled čerpání finančních prostředků v Kč bez DPH a s DPH za předchozí čtvrtletí.

5. Další práva a povinnosti stran

1. Prodávající je povinen dodat zboží do místa dodávek, náklady a nebezpečí spojené s dopravou zboží nese Prodávající.
2. Prodávající je povinen dodat zboží vždy v termínu vyplývajícím z objednávky a v množství uvedeném v objednávce, ve standardní jakosti a balení.
3. Smluvní strany se dohodly, že přestane-li se vyrábět či nebude-li dostupný určitý druh zboží, je Prodávající povinen o tom Kupujícího včas vyrozumět. V takovém případě se smluvní strany dohodnou na aktualizaci příloh s tím, že uvedený druh zboží bude nahrazen jiným zaměnitelným výrobkem obdobné kvality, ceny a shodného účelu.
4. Smluvní strany se dohodly, že povolená nedostupnost náhradních dílů v průběhu jednoho kalendářního měsíce nesmí přesáhnout 2 % z celkového objemu objednaných položek náhradních dílů. Uvedené množství se tedy netýká celkového množství náhradních dílů, ale pouze jejich druhů dle příslušné nomenklatury.
6. Smluvní strany se dále dohodly, že Prodávající k objednávání a dodávání náhradních dílů zachová logistiku obchodních čísel náhradních dílů výrobce vozidla, elektronický katalog výrobce vozidla ETKA v příslušné aktuální verzi.

7. Prodávající je povinen dodávané náhradní díly označit formou skladového štítku s následujícími údaji - katalogové číslo náhradního dílu, název, číslo dodacího listu, ze kterého je náhradní díl vyskládněn a celkový počet dodaných kusů.
8. Prodávající je povinen u dodávek náhradních dílů v přepravních obalech přiložit seznam materiálu (náložní listy) osvědčující typ a počet náhradních dílů uložených v daném obalu.
9. Prodávající je povinen dodat zboží na základě objednávky kompletní, bez vad a v patřičném obalu.
10. Vlastnictví ke zboží přechází na Kupujícího dnem předání.
11. Smluvní strany se dohodly, že Kupující je oprávněn při jakékoliv vadě zboží požadovat dle své volby výměnu zboží nebo přiměřenou slevu z ceny zboží, zároveň je bez ohledu na charakter vady oprávněn objednávkou bez náhrady zrušit.
12. V případě, že bude dodáno větší, než objednané množství zboží, a toto zboží bude vráceno zpět Prodávajícímu, není Kupující povinen uhradit cenu zboží dodaného nad rámec objednávky.
13. Prodávající je povinen dodat zboží v souladu s obvyklými technickými podmínkami, specifikacemi a technickými a uživatelskými standardy. Při dodání zboží je Prodávající povinen respektovat ustanovení příslušných norem EN ČSN nebo jejich částí, které byly oprávněným orgánem prohlášeny za závazné. Veškeré zboží musí splňovat požadavky zákona č. 22/1997 Sb., o technických požadavcích na výrobky a o změně a doplnění některých zákonů, ve znění pozdějších předpisů.
14. Smluvní strany se dohodly, že ke každému náhradnímu dílu, který bude při plnění smlouvy dodán Kupujícímu, je Prodávající povinen doložit do 24 hodin na požádání prohlášení o shodě předmětného náhradního dílu.
15. Smluvní strany se dále dohodly, že Prodávající je povinen na požádání Kupujícího do 1 měsíce doložit Kupujícímu, že dodaný náhradní díl je originálním náhradním dílem, a to nejlépe písemným prohlášením výrobce daného náhradního dílu nebo jiným vhodným způsobem.
16. Smluvní strany se dále dohodly, že Kupující je oprávněn objednávkou do třiceti dnů ode dne dodání zboží stornovat, a to i jen částečně. Uvedené právo je Kupující oprávněn využít v případě, že byl omylem objednán nevhodný náhradní díl pro servisní práce prováděné Kupujícím.
17. Smluvní strany se dohodly, že sortiment a počet kusů náhradních dílů se bude odvíjet od skutečných potřeb Kupujícího, tedy může být vyšší, než předpokládaný, nižší, ba i nulový.
18. Smluvní strany se dohodly, že tato smlouva nemá povahu exkluzivity, tedy nezavazuje Kupujícího odebírat sortiment náhradních dílů výhradně prostřednictvím Prodávajícího.

6. Záruka

Prodávající poskytuje Kupujícímu na dodané zboží záruku. Prodávající se zavazuje, že dodané zboží bude po celou záruční dobu způsobilé ke svému účelu, v pochybnostech k účelu obvyklému, a že si zachová obvyklé vlastnosti. Délka záruční doby činí 24 měsíců, nestanoví-li výrobce dodaného zboží záruční dobu delší. Záruční doba běží ode dne doručení zboží Kupujícímu. Smluvní strany se zároveň dohodly, že záruční doba se prodlužuje o dobu od řádného dodání zboží do dne, kdy začne běžet záruční doba pro služby Kupujícího, k jejichž poskytnutí bylo zboží poskytnuto.

7. Sankce a náhrada škody

1. Smluvní strany se dohodly na smluvní pokutě ve výši 5000 Kč
 - a) při zjištění dodání vadného náhradního dílu, a to za každý zjištěný případ,
 - b) při škodě či havárii na vozidle zapříčiněné vadným náhradním dílem prodávajícího, a to za každý zjištěný případ,
 - c) při neprovoznoschopnosti vozidla zapříčiněné vadným náhradním dílem prodávajícího, a to za každý zjištěný případ,
 - d) při neprokázání prohlášení o shodě náhradního dílu prodávajícího, k němuž bylo prohlášení o shodě kupujícím vyžádáno, a to za každý případ,
 - e) při nedoložení, že dodaný náhradní díl je originálním náhradním dílem dle této smlouvy
2. Smluvní strany se dohodly na smluvní pokutě ve výši 1000 Kč za každý započatý den prodlení s dodáním zboží.
3. Zaplacením smluvních pokut není dotčen nárok Kupujícího na náhradu škody v plném rozsahu.

8. Součinnost a vzájemná komunikace

1. Smluvní strany se zavazují vzájemně spolupracovat a poskytovat si veškeré informace potřebné pro řádné plnění svých závazků.
2. Smluvní strany jsou povinny informovat druhou smluvní stranu o veškerých skutečnostech, které jsou nebo mohou být důležité pro řádné plnění této smlouvy.
3. Smluvní strany jsou povinny plnit své závazky vyplývající z této smlouvy tak, aby nedocházelo k prodlení s plněním jednotlivých termínů a s prodlením splatnosti jednotlivých peněžních závazků.
4. Veškerá komunikace mezi smluvními stranami bude probíhat prostřednictvím oprávněných osob, statutárních orgánů smluvních stran, popř. jimi pověřených pracovníků.
5. Všechna oznámení mezi smluvními stranami, která se vztahují k této smlouvě, nebo která mají být učiněna na základě této smlouvy, musí být učiněna v písemné podobě a druhé straně doručena buď osobně nebo doporučeným dopisem či jinou formou registrovaného poštovního

styku na adresu uvedenou na titulní stránce této smlouvy, není-li stanoveno nebo mezi smluvními stranami dohodnuto jinak.

6. Smluvní strany se zavazují, že v případě změny své adresy budou o této změně druhou smluvní stranu písemně informovat nejpozději do 3 (slovy tří) dnů ode dne této změny.

9. Platnost a účinnost smlouvy

1. Smlouva nabývá platnosti dnem podpisu oběma smluvními stranami a účinnosti dnem zveřejnění v registru smluv.
2. Platnost smlouvy končí dnem 31. 10. 2024 nebo vyčerpáním objemu finančních prostředků Kupujícího do výše limitu 5 742 454,35 Kč bez DPH.
3. Smluvní strany se dále dohodly, že Kupující je oprávněn od této Smlouvy odstoupit v případě, kdy Prodávající hrubým způsobem poruší tuto smlouvu. Za hrubé porušení této smlouvy ze strany Prodávajícího se přitom pokládá prodlení Prodávajícího s dodáním zboží i po dodatečné písemné výzvě Kupujícího se stanovením náhradní lhůty dodání nejméně 15 dnů. Za hrubé porušení Smlouvy se též pokládá dodání jiného než originálního náhradního dílu.
4. Ukončení této Smlouvy nemá vliv na již odeslané objednávky. Dodání zboží na základě odeslaných objednávek se ještě řídí touto smlouvou.
5. Kupující je oprávněn tuto Smlouvu kdykoliv písemně vypovědět i bez uvedení důvodu. Tato výpověď musí být zaslána písemnou formou. Výpovědní lhůta činí 3 měsíce ode dne doručení výpovědi.

10. Řešení sporů

1. Práva a povinnosti vzniklé na základě této smlouvy nebo v souvislosti s touto smlouvou se řídí zákonem č. 89/2012 Sb., ve znění pozdějších předpisů (občanský zákoník).
2. Smluvní strany se zavazují vyvinout maximální úsilí k odstranění vzájemných sporů vzniklých na základě této smlouvy nebo v souvislosti s touto smlouvou a k jejich vyřešení zejména prostřednictvím jednání kontaktních osob nebo pověřených zástupců.
3. Smluvní strany se dohodly, že veškeré spory vyplývající z této smlouvy budou řešeny prostřednictvím příslušných soudů, nikoliv rozhodcem.

11. Uchování dokumentů

1. Prodávající je povinen uchovávat dokumenty související s poskytováním služeb dle této Smlouvy nejméně po dobu deseti (10) let od konce účetního období, ve kterém došlo k zaplacení poslední části ceny poskytnutých služeb popř. k poslednímu zdanitelnému plnění dle této smlouvy, a to zejména pro účely kontroly oprávněnými kontrolními orgány.
2. Prodávající je povinen umožnit kontrolu dokumentů souvisejících s dodávkami dle této smlouvy ze strany Kupujícího a jiných orgánů oprávněných k provádění kontroly.

3. Prodávající je podle ustanovení § 2 písm. c) zákona č. 320/2001 Sb., o finanční kontrole ve veřejné správě a o změně některých zákonů (zákon o finanční kontrole) povinen spolupůsobit při výkonu finanční kontroly.
4. Prodávající bez jakýchkoliv výhrad souhlasí se zveřejněním své identifikace a všech dalších údajů uvedených v této Smlouvě včetně ceny poskytovaných služeb.

12. Závěrečná ustanovení

1. Smluvní strany se dohodly, že jakákoliv změna smlouvy musí být provedena písemnou formou a musí být podepsána osobami oprávněnými jednat jménem či za smluvní stranu. Změny smlouvy se sjednávají jako dodatek ke Smlouvě s číselným označením podle pořadového čísla příslušné změny Smlouvy.
2. Pokud jakýkoli závazek dle smlouvy nebo kterákoliv ustanovení smlouvy je nebo se stane neplatným či nevymahatelným, nebude to mít vliv na platnost a vymahatelnost ostatních závazků a ustanovení dle smlouvy a smluvní strany se zavazují takovýto neplatný nebo nevymahatelný závazek či ustanovení nahradit novým, platným a vymahatelným závazkem, nebo ustanovením, jehož předmět bude nejlépe odpovídat předmětu a ekonomickému účelu původního závazku či ustanovení.
3. Tato Smlouva je uzavřena ve třech vyhotoveních, z nichž Kupující obdrží dva a Prodávající jedno vyhotovení.
4. Práva a závazky vyplývající z této smlouvy nemůže Prodávající postoupit bez předchozího písemného souhlasu Kupujícího. Prodávající je oprávněn započíst své splatné pohledávky za Kupujícím jen dohodou obou smluvních stran.
5. Práva a povinnosti zde neupravené se řídí příslušným ustanovením zákona č. 89/2012 Sb., občanský zákoník v platném znění.

Příloha č. 1

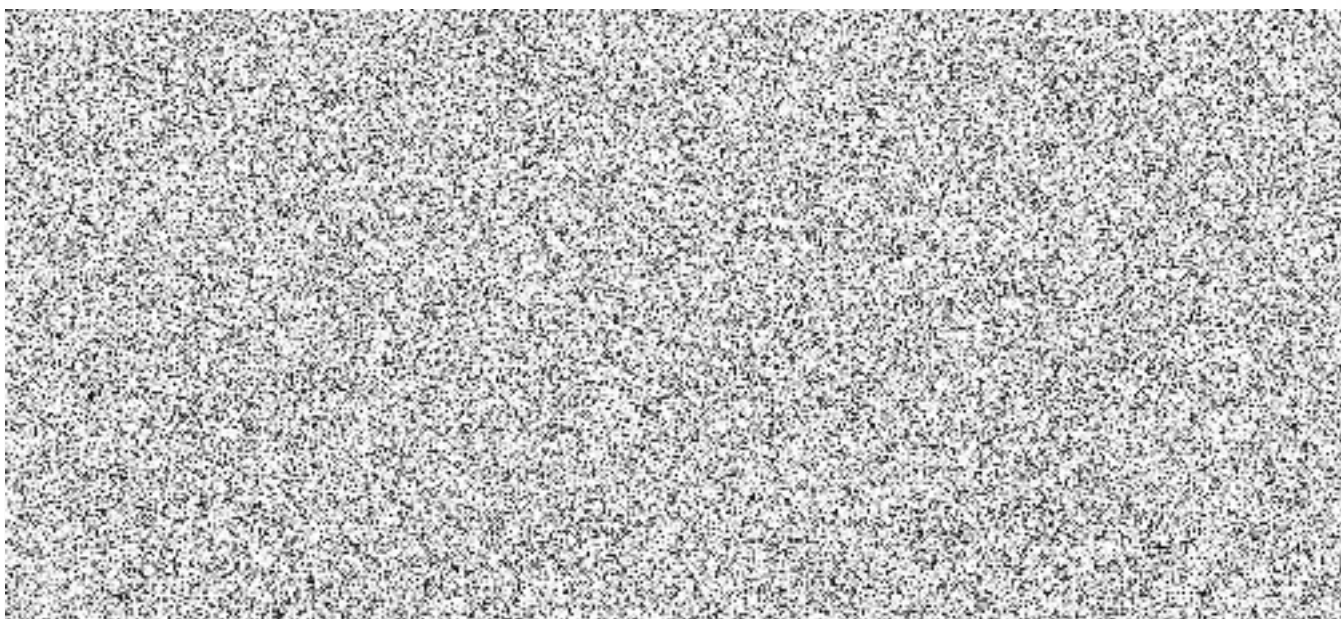
Technická specifikace originálních náhradních dílů a příslušenství Škoda s cenou – část A, č. j. KRPK-69989-1/2021-1900AO ze dne 8. 9. 2021

Příloha č. 2

Zadávací a dodací podmínky č. j. KRPK-69989-5/ČJ-2021-1900AO ze dne 1. 9. 2021

Prodávající:

Kupující:



Technická specifikace originálních náhradních dílů a příslušenství ŠKODA bez ceny - část A

	Katalogové číslo	Název dílu	Počet ks/3 roky	cena/1ks bez DPH	cena/1ks vč. DPH	Cena celkem bez DPH/3 roky	Cena celkem vč. DPH/3 roky	Poznámka
1	030115561AN	filtr olejový	15					
2	036129620H	Vložka čističe vzduchu	15					
3	04E115561H	filtr olejový	60					
4	04E115611AC	Měrka oleje	15					
5	04E121600CT	vodní čerpadlo	6					
6	04E121605E	řemen ozubený	12					
7	04E121605L	řemen ozubený	12					
8	04E12962D	vložka vzduchového filtru	12					
9	04E141016H	lamela spojky s přítlač.talířem	6					
10	04E141026N	víko spojky úplné	6					
11	04E905601B	svíčka zapalovací	60					
12	04E905602	svíčka zapalovací	60					
13	04E905612C	svíčka zapalovací	60					
14	06F903023FX	alternátor	15					
15	06K905601B	svíčka zapalovací	45					
16	06L115562B	nástavec filtru s těsněním	45					
17	101905601F	svíčka zapalovací	45					
18	101000033AA	svíčka zapalovací	45					
19	2Q0615601H	brzdový kotouč	15					
20	1K0129620D	filtr vzduchový	15					
21	5Q0411315A	tyč spojovací	15					
22	5K0498621	ložisko kola přední	6					
23	2Q0498104 + G 052133A3	kloub poloosy vnitřní	9					
24	6R0498203 + G 052738A2	manžeta kloubu	9					
25	1K0498099	vnější kloub s montážními díly	9					
26	1K0609721BB	lano ruční brzdy	9					
27	1K0615123D	třmen kotoučové brzdy vlevo	6					
28	1K0615124D	třmen kotoučové brzdy vpravo	6					
29	5Q0615301F	kotouč brzdový	15					
30	1K0615424J	třmen kotoučové brzdy vlevo	6					
31	1K0615423J	třmen kotouč.brzdy vpravo	6					
32	5Q0615601D	brzdový kotouč zadní	15					
33	5Q0615601F	kotouč brzdový zadní	15					
34	5K0698451B	sada brzdových destiček	15					
35	1Z1998001	sada předních stěračů	15					
36	3C0127400D	palivový filtr s přírubou	6					
37	3C0127434	nástavec filtru s těsněním	15					

38	1F0129620	vložka vzduchového filtru	30
39	5E0845011AQNVB	přední sklo čiré	6
40	5E0845011DANVB	sklo čelní	6
41	5E1941017	halogenový světlomet vlevo	6
42	5E1941018	halogenový světlomet vpravo	6
43	5E1998001	sada aero stíracích lišt	60
44	5E5845049TNVB	zadní vyhřívané sklo	6
45	5E5945111	zadní skupinové světlo L	6
46	5E5945112	zadní skupinové světlo P	6
47	5E5955425	lišta stírací zadní	15
48	5J1998001	sada předních stěračů	24
49	5J6945111	zadní skupinová svítilna L	3
50	5J6945112	zadní skupinová svítilna P	3
51	5L1998001	sada předních stěračů	9
52	2Q0498099M	vnější kloub s montážními díly	9
53	E 052738A2	mazací tuk pro kloub	9
54	5Q0121251GN	chladič chladicí kapaliny	9
55	5Q0121407M	nádobka vyrovnávací	9
56	5Q0129620B	vzduchový filtr	60
57	5Q0407365A	vodící kloub vlevo	15
58	5Q0407366A	vodící kloub vpravo	15
59	5Q0411315B	tyč spojovací	30
60	5Q0413023FH	plynokapalinový tlumič	12
61	5Q0413031ER	plynokapalinový tlumič	12
62	5Q0511115AJ	šroubovitá pružina	12
63	5Q0511121BF	šroubovitá pružina	12
64	5Q0609721AQ	lano ruční brzdy	30
65	5Q0609721AT	lano ruční brzdy	30
66	5Q0609721BF	lano ruční brzdy	30
67	5Q0615301H	kotouč brzdový	30
68	5Q0698451AA	sada brzdových destiček zadní	30
69	5Q0698151F	sada brzdových destiček zadní	30
70	5Q0698451AL + N 01024124	sada brzdových destiček	30
71	5Q0819669	prachový a pylový filtr	60
72	6C0129620D	vložka vzduchového filtru	30
73	6C0253209	přední tlumič výfuku	9
74	3Q0498099A	vnější kloub	15
75	5Q0819653B	filtr pylový a prachový	30
76	5Q0201051J	filtr palivový	30
77	5Q0611053B	váleček brzdový	18
78	6R0411315	tyč spojovací	30
79	6R0609617C	buben brzdový	15
80	6R0609721B	lano ruční brzdy	30
81	6R0615301D	kotouč brzdový	30

82	1S0698151A	sada brzdových destiček	30
83	6C0698520	sada brzdové čelisti	15
84	6R0820367	vložka filtru prachová a pylová	15
85	6V0845011ACNVB	přední sklo s průzorem pro VIN	9
86	6V1998001	sada předních stěračů	30
87	6V6955425	lišta stírací zadní	15
88	7E0955425	lišta stírací zadní	15
89	5WA407621 + WHT005437A + WHT030237	ložisko kola s montážními díly	12
90	5WA407621A + WHT000237 + WHT005437A	ložisko kola s montážními díly	12
91	8V0598099 X	vnější kloub s montážními díly	6
92	8V0698151S	sada brzdových destiček přední	24
93	5Q0698151F	sada brzdových destiček zadní	24
94	N 90335004	váňřívá pocločka	150
95	N 0177252	žárovka sufitka 12V C5W	150
96	N 0177535	žárovka bez patice 12V5W	150
97	N 0177632	žárovka H4 12V/60/55W	60
98	N 10251001	žárovka 12V/4W	120
99	N 10320102	žárovka H7 12V/55W	120
100	N 10529501	žárovka H8 12V35W	30
101	N 0177612	žárovka H1 12V55W	30
102	N 10256407	žárovka oranžová 12V4W	30
103	5Q0127177	nástavec filtu s těsněním	30
104	5Q0129620B	vložka vzduchového filtru	60
105	2Q0819669	prachový a pylový filtr	60
106	N 90288901	šroub na vypouštění oleje	60
107	657998001	sada aero listů stíracích	90
108	G 052567A2	tuk mazací	30
109	5Q0721388H	spojkový válec	30
110	5Q0721261K	vypínací válec	30
111	04E103600E	vana olejová	15
112	06K103649J	těsnění pro vanu olejovou	15
113	D 176501A1	silikonový prostředek těsnící	15
114	5Q0253101A	trubka výfuková	3
115	5Q0253181D	dodatečný tlumič hluku	6
116	5Q0253209HB	přední tlumič výfuku	6
117	5E0253609AE	dodatečný tlumič hluku	6
118	2Q0698151T	sada brzdových destiček zadní	30
119	2Q0615601H	brzdový kotouč zadní	75
120	06L115562B	nástavec filtru s těsněním	75
121	06L103801	šroub pro vypuštění oleje	120
122	5Q0819669	prachový a protialerg. filtr	75
123	566998001	sada aero stíracích listů	75
124	5Q0698151F	sada brzdových destiček přední	30
125	5Q0698451AL + N 01024124	sada brzdových destiček zadní	60

126	06K905601L	svíčka zapalovací	120
127	06K100040FX	shortmotor	6
128	0GC303013PX001	převodovka s dvojitou spojkou	6
129	3Q0498099A	vnější kloub s montážními díly	15
130	G 052528A3	tuk vysokoteplotní	15
131	06K903024C	alternátor	6
132	000915105FC	baterie	6
133	C2E911022HX	spouštěč motoru	15
134	04C129620A	vložka vzduchového filtru	60
135	565061162	vana do kufru	30
136	566061502A	koberec gumový přední sada	30
137	565061512A	koberec gumový zadní sada	30
138	566998001	sada aero předních lišt	60
139	565955425	stěrač zadní	30
140	565845011F NVB	čelní sklo	9
141	5Q0601027BQ03C	ocelový disk	24
142	0GC300013M C01	převodovka s dvojitou spojkou	3
143	3Q0498099A	vnější kloub s montážními díly	12
144	06K903015DX	alternátor	6
145	5E1061550	sada gumových kobereců	60
146	5E0845C11DENVB	čelní sklo	12
147	5Q0615301F	kotouč brzdový přední	12
148	5Q0615601D	kotouč brzdový zadní	12
149	5E1941015C	halogenový světlomet vlevo	12
150	5E1941016C	halogenový světlomet vpravo	12
151	5E0307221N	kryt nárazníku přední	6
152	5E9807421G	kryt nárazníku zadní combi	6
153	5E5807305C	výztuha pro upevnění nárazníku	3
154	5G3857755B YLZ	zámek pasu s varov.kontaktem	9
155	5E1857507N	vnější zrcátko elektrické vlevo	9
156	5E1857508N	vnější zrcátko elektrické vpravo	9
157	5Q0615301G	kotouč brzdový přední	9
158	5Q0698151A	sada brzdových destiček přední	9
159	WHT010085	šroub s šestihrannou hlavou	60
160	3Q0615601A	kotouč brzdový zadní	12
161	3Q0698451L	sada brzdových destiček zadní	6
162	5Q0615311F	plech krycí vlevo	24
163	5Q0615312F	plech krycí vpravo	24
164	566941015B	halogenový světlomet vlevo	6
165	566941016B	halogenový světlomet vpravo	6
166	5NA857756A MNB	zámek pasu s varov.kontaktem	9
167	565807221A	kryt nárazníku přední	3
168	565807421	kryt nárazníku zadní	3
169	565807305	výztuha pro upevnění nárazníku	3

170	04C129620A	vložka vzduchového filtru	15				
171	2Q0819669	pachový a protialerg.filtr	15				
172	657845011J NV3	přední sklo (vrstvené)	6				
173	657998001	sada aero stíracích lišt	15				
174	5JA955425	lišta stírací zadní	24				
175	C00915105FA	baterie naplněná a dobitá	3				
176	657941699	halogenový světlomet vlevo	3				
177	657941700	halogenový světlomet vpravo	3				
178	2Q0615301H	kotuč brzdový přední (větraný)	12				
179	2Q0698151E	sada brzdových destiček přední	6				
180	2Q0698451C	sada brzdových destiček zadní	6				
181	WHT010085	šroub s šest. hranou hlavou	45				
182	5E2061550	1 sada gumových koberců	12				
Celkem v Kč						5 396 513,16	6 529 780,92



POLICIE ČESKÉ REPUBLIKY
Krajské ředitelství policie Karlovarského kraje
automobilní oddělení
Dobrovského 1935, 356 15 Dolní Rychnov

Č.j.: KRPK-69989-5/ČJ-2021-1900AO

Dolní Rychnov 1. 9. 2021

Počet stran: 1

Přílohy:

Zadávací a dodací podmínky

název VZ:

Nákup a dodávka originálních náhradních dílů a příslušenství na ŠKODA – část A, VW – část B na období 2021 -2024.

Jedná se o značky Škoda a VW.

poskytovaná záruka:

24 měsíců

předmět smlouvy:

Předmětem plnění jsou pouze dodávky originálních náhradních dílů a příslušenství pro určené značky a modely vozidel související s prováděním záručních oprav, oprav vozidel v pozáruční době a pravidelných intervalových servisů. Originálními náhradními díly se přitom rozumí pouze takové náhradní díly, které mají stejnou kvalitu jako komponenty použité pro montáž motorového vozidla a které jsou vyrobeny podle specifikací a výrobních norem stanovených výrobcem vozidla pro výrobu komponentů nebo náhradních dílů pro dotčené motorové vozidlo. Zahrnutý jsou náhradní díly, které jsou vyráběny na stejné výrobní lince jako tyto komponenty. Pokud není prokázán opak, předpokládá se, že předmětem veřejné zakázky jsou také náhradní díly, které se považují za originální náhradní díly, pokud výrobce dílů potvrdí (je schopen vydat osvědčení), že takové náhradní díly odpovídají kvalitě komponentů používaných pro montáž dotčeného motorového vozidla anebo byly vyrobeny podle specifikací a výrobních standardů výrobce vozidla. Shora uvedené zadavatel opírá o tzv. blokovou výjimku, Nařízení komise (EU) 461/2010 ze dne 27. května 2010 o použití čl. 101 odst. 3 Smlouvy o fungování Evropské unie na kategorie vertikálních dohod a jednání ve vzájemné shodě v odvětví motorových vozidel (dále jen „bloková výjimka 461/2010“). Bloková výjimka 461/2010 stanoví definici originálních náhradních dílů a dílu odpovídající kvality, resp. je tato definice obsažena v čl. 26 Směrnice 2007/46/ES (o schvalování typů vozidel a přívržů) a zmíněna v čl. 19 Pokynů k blokové výjimce pro motorová vozidla. Definice originálních náhradních dílů zahrnuje náhradní díly vyráběné výrobcem vozidel, vyráběné pro výrobce vozidel (včetně ND vyráběných na stejné výrobní lince), dále pak také náhradní díly vyráběné podle specifikací a výrobních standardů výrobce vozidla. Nad to platí presumpce originálního náhradního dílu, když výrobce potvrdí, že byl vyroben podle specifikace a výrobních standardů výrobce vozidel. Pokud jde o tzv. díly odpovídající kvality (díly srovnatelné kvality, díly kvalitativně rovnocenné) podle blokové výjimky 461/2010, tak těmito se rozumí náhradní díly vyráběné výrobcem dílů, který je kdykoliv schopen vydat osvědčení, že tyto díly dosahují kvality dílů použitých či používaných při montáži nových motorových vozidel. Originálním náhradním dílem nejsou jiné, než shora uvedené náhradní díly, a to ani tehdy, pokud jsou vybaveny prohlášením o shodě a jsou určeny k použití na trhu jako způsobilé náhradní díly. Takové náhradní díly nebude kupující akceptovat, v případě jejich dodání se jedná o rozpor s touto smlouvou a prodávající bude povinen k úhradě smluvní pokuty uvedené dále v této smlouvě.

Předmětem dodávek jsou náhradní díly a příslušenství na specifikované typy vozidel a to i tehdy, pokud nejsou výslovně v „Technické specifikaci“ uvedeny. Takové zboží bude dodáváno s tím, že prodávající garantuje, že nabídnutá cena za toto zboží v žádném případě nepřekročí cenu obvyklou.

doba plnění:


doba plnění je stanovena na období 15. 11. 2021 – 31. 10. 2024, nebo do vyčerpání finančního objemu. Přesné termíny jednotlivých plnění pak vychází z dílčích objednávek.

Náhradní díly jsou dodávány do místa plnění ve stanoveném termínu dodání, na základě kterého kupující požaduje, aby díly objednané do 15:30 hodin pracovního dne byly dodány do 7:00 hodin následujícího pracovního dne. Pracovním dnem kupujícího se přitom rozumí pondělí - pátek v každém kalendářním týdnu mimo státní svátky.

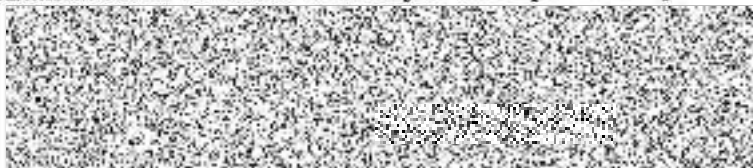
místo plnění:

Automobilní oddělení, Odbor správy majetku, KŘP KVK Policie ČR, ul. Dobrovského 1935, 356 04 Dolní Rychnov (Areál policie)

požadavek: zasílat čtvrtletně stručný přehled čerpání finančních prostředků v Kč bez DPH a s DPH za předešlé čtvrtletí.

Přehled zaslat písemně e-mailem na adresu: 
Do celkové ceny je započítána doprava na místo plnění

kontaktní osoba ve věcech technických a kompetentní k převzetí zboží:



fakturační adresa:

Česká republika – Krajské ředitelství policie Karlovarského kraje, Závodní 386/100, 360 06 Karlovy Vary, IČO 72051612

adresa pro zaslání faktury:

Česká republika – Krajské ředitelství policie Karlovarského kraje, Automobilní oddělení, Dobrovského 1935, 356 04 Dolní Rychnov nebo e-mailem na adresu: 