



**Dodatek č. 3**  
**ke Smlouvě č. 2672901620 na dodávku služeb**

(dále jen "Dodatek")

uzavřené podle

platného znění zákona č. 89/2012 Sb., Občanský zákoník, zákona č. 526/1990 Sb., o cenách zákona č. 458/2000 Sb., o podmínkách podnikání a o výkonu státní správy v energetických odvětvích, zákona č. 406/2000 Sb., o hospodaření energií, ve znění pozdějších předpisů a jejich prováděcích vyhlášek

## I. SMLUVNÍ STRANY

**České dráhy, a.s.,**

Nábřeží L. Svobody 1222, 110 15 Praha 1,

IČO: 70994226 DIČ: CZ70994226,

zapsaná v obchodním rejstříku, vedeném Městským soudem v Praze, oddíl B, vložka 8039,

**Regionální správa majetku Praha, Prvního pluku 81, 130 00 Praha 3**

Bankovní spojení: Komerční banka, a.s.

Č. účtu: 4812510207/0100

Zastoupená: **Ing. Zdeněk SEDLÁČEK, MBA, ředitel RSM Praha**

Kontakt: ve věcech smluvních:

Pavel Trtílek, 

ve věcech technických:

- dodávka tepla a TV: Jana Tichá,
- dodávka vodné a stočné: František Zdeněk,
- úklid, ostraha, elektřina: Miroslav Gabriel,
- sběr, svoz a likvidace odpadu: Pavel Trtílek,
- výtahy: David Maršálek,

(dále jen dodavatel)

a

**Česká republika - Správa uprchlických zařízení Ministerstva vnitra**

Lhotecká 559/7, 143 01 Praha 12

IČO: 60498021 DIČ: není přiděleno,

organizační složka státu

Bankovní spojení: ČNB Praha 1

Č. účtu: 52626881/0710

Zastoupená: **Mgr. et Mgr. Pavel BACÍK, ředitel**

Kontakt:  ID DS: 7ruiypv

Korespondenční adresa: P. O. BOX 110, 143 00 Praha 4

(dále jen odběratel)

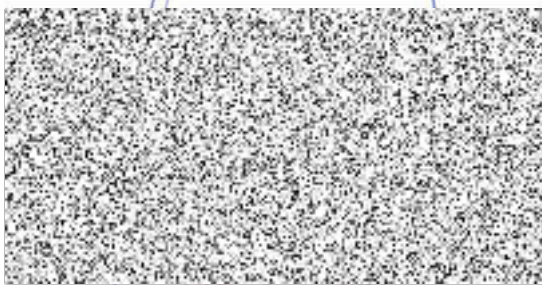
## II. PŘEDMĚT DODATKU

1. Smluvní strany se v návaznosti na Dodatek č. 1 k Nájemní smlouvě č. 2677204020 o nájmu prostor nesloužících k podnikání shodly na změně Přílohy č. 1 ke Smlouvě č. 2672901620 na dodávku služeb (dále jen "Příloha č. 1").
2. Příloha č. 1 v novém znění je nedílnou součástí tohoto Dodatku.

## III. ZÁVĚREČNÁ USTANOVENÍ

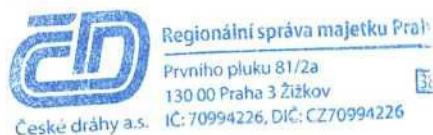
1. Tento Dodatek nabývá platnosti dnem podpisu obou smluvních stran a účinnosti dnem zveřejnění v registru smluv dle zákona č. 340/2015 Sb., o zvláštních podmínkách účinnosti některých smluv, uveřejňování těchto smluv a o registru smluv. Smluvní strany souhlasí se zveřejněním Dodatku smlouvy v registru smluv. Zveřejnění provede odběratel.
2. Smluvní strany současně prohlašují, že jejich práva a povinnosti vyplývající z tohoto Dodatku se řídí jeho jednotlivými ustanoveními již od 01. 01. 2022 pokud by k podpisu některé smluvní strany došlo až po tomto datu.
3. Ostatní v Dodatku nevyjmenovaná ustanovení Smlouvy č. 2672901620 na dodávku služeb, jakož i ustanovení smluvních příloh č. 2, 3a, 3b, 4, 5, 6 a 7 v platném znění zůstávají nadále v plném rozsahu v platnosti.
4. Tento Dodatek je vyhotoven ve dvou stejnopisech s platností originálu, z nichž každá ze smluvních stran obdrží po jednom vyhotovení.

V Praze dne  
Za odběratele:



**Mgr. et Mgr. Pavel BACÍK**  
ředitel  
Správy uprchlických zařízení MV

V Praze dne  
Za dodavatele:



**Ing. Zdeněk SEDLÁČEK, MBA**  
ředitel  
Regionální správy majetku Praha

# Příloha č. 1 ke Smlouvě č. 2672901620 na dodávku služeb (dále jen "příloha ke smlouvě")

## Dodávka tepla a TV

Předmětem přílohy ke smlouvě je dodávka tepla a TV z výměníku do pronajatých prostor v administrativní budově Českých drah, a.s., Purkyňova 1017/22, Plzeň.

### Výpočet nákladů

- České dráhy, a.s. (dále jen "ČD") budou odběrateli účtovat spotřebovanou tepelnou energii z celkového množství podlahových ploch (TV), započítatelných podlahových ploch (vytápění) a z celkových nákladů potřebných na výrobu, rozvod a dodávku tepelné energie. Metodika vychází z vyhlášky MMR č. 269/2015 Sb.

- pronajatá plocha	973,48 m <sup>2</sup>
- vytápěná podlahová plocha	0,00 m <sup>2</sup> - ohřev TV
- započítatelná plocha	786,42 m <sup>2</sup> – teplo.

### 1. Podmínky dodávky:

- 1.1 ČD se zavazují udržovat stálou dodávku tepelné energie nájemci dle vyhl. MPO č.194/2007 Sb. po dobu topného období. Bude-li předem známa nutnost odstávky zdroje tepla a TV na delší období oznámí tuto skutečnost nájemci telefonicky.
- 1.2. ČD neodpovídají za poruchy v dodávce tepelné energie, které samy nezavinily, proto nejsou povinny zajišťovat náhradní dodávku tepla a TV.

### 2. Podmínky odběru:

- 2.1. Odběratel se zavazuje dodržovat všechny obecně platné předpisy týkající se dodávky tepla a TV.
- 2.2. Bez předchozího písemného souhlasu ČD nesmí odběratel provádět jakékoliv zásahy do topného systému soustavy.
- 2.3. Bez předchozího písemného souhlasu ČD nesmí odběratel k zařízení, které je předmětem dohody, připojit žádného dalšího odběratele ani jiné odběrné zařízení.
- 2.4. Odběratel se zavazuje uhradit ČD škody, které vlastní vinou způsobí na odběrném zařízení.
- 2.5. Odběratel je povinen nahlásit ČD veškeré změny mající vliv na ujednání této přílohy ke smlouvě, a to zejména změny technické povahy.
- 2.6. Aby případná reklamace dodávky tepla a TV mohla být uznána ode dne písemného nahlášení poruchy, je odběratel povinen hlásit ČD bezodkladně (nejpozději do 2 dnů) všechny závady v dodávkách tepla pro vytápění a dodávkách TV.

### 3. Cenové ujednání:

- 3.1. Dle předběžné kalkulace bude vystaven předpis záloh na zúčtovací období. Po zohlednění skutečných nákladů bude vystaveno vyúčtování jednou ročně k 30. 4. dle platné legislativy.
- 2.2. ČD provedou vyúčtování skutečných nákladů za teplo a TV dle vyhl. MMR č. 269/ 2015 Sb.
- 2.3. ČD budou k ceně za dodávku tepla a TV účtovat DPH.

budova	číslo místnosti dle SAP-		uživatel	pronajatá plocha [ m <sup>2</sup> ]	výška místnosti [ m ]	přepočtený koeficient k výšce stropů	započítatelná podl.plocha [ m <sup>2</sup> ]
	u	místnost					
	245 1S005	Archiv	Česká republika – Správa uprchlických zařízení Ministerstva vnitra 2672901620	140	3,5	0,00	0,00
	245 OP101	sklad	Česká republika – Správa uprchlických zařízení Ministerstva vnitra 2672901620	34	3,6	1,10	37,32
	245 OP099	sklad	Česká republika – Správa uprchlických zařízení Ministerstva vnitra 2672901620	23,42	3,6	1,10	25,70
	245 OP098	sklad	Česká republika – Správa uprchlických zařízení Ministerstva vnitra 2672901620	24,4	3,55	1,08	26,41
	245 OP097	Kancelář	Česká republika – Správa uprchlických zařízení Ministerstva vnitra 2672901620	26,78	3,6	1,32	35,27
	245 OP096	Kancelář	Česká republika – Správa uprchlických zařízení Ministerstva vnitra 2672901620	29,43	3,55	1,30	38,22
	245 OP095	ústředna	Česká republika – Správa uprchlických zařízení Ministerstva vnitra 2672901620	11,64	3,55	1,30	15,12
	245 OP093	Čekárna	Česká republika – Správa uprchlických zařízení Ministerstva vnitra 2672901620	26,78	3,6	1,32	35,27
	245 OP092	Kancelář	Česká republika – Správa uprchlických zařízení Ministerstva vnitra 2672901620	18,56	3,6	1,32	24,44
	245 OP109	WC muži	Česká republika – Správa uprchlických zařízení Ministerstva vnitra 2672901620	2	3,6	0,11	0,22
	245 OP108	WC muži	Česká republika – Správa uprchlických zařízení Ministerstva vnitra 2672901620	2	3,6	0,11	0,22
	245 OP107	Chodba	Česká republika – Správa uprchlických zařízení Ministerstva vnitra 2672901620	2,6	3,6	0,11	0,29
	245 OP106	Umývárna	Česká republika – Správa uprchlických zařízení Ministerstva vnitra 2672901620	7,06	3,6	0,11	0,77
	245 OP105	WC ženy	Česká republika – Správa uprchlických zařízení Ministerstva vnitra 2672901620	1,7	3,6	0,11	0,19
	245 OP104	WC ženy	Česká republika – Správa uprchlických zařízení Ministerstva vnitra 2672901620	1,7	3,6	0,11	0,19
	245 OP103	WC muži	Česká republika – Správa uprchlických zařízení Ministerstva vnitra 2672901620	1,4	3,6	0,11	0,15
	245 OP102	WC muži	Česká republika – Správa uprchlických zařízení Ministerstva vnitra 2672901620	1,4	3,6	0,11	0,15
	245 OP089	WC muži	Česká republika – Správa uprchlických zařízení Ministerstva vnitra 2672901620	2,77	3,6	0,22	0,61
	245 OP088	WC bezbariérové	Česká republika – Správa uprchlických zařízení Ministerstva vnitra 2672901620	4,84	3,6	0,22	1,06
	245 OP022	Chodba	Česká republika – Správa uprchlických zařízení Ministerstva vnitra 2672901620	188,2	3,6	0,00	0,00
	245 OP023	provozní místnost	Česká republika – Správa uprchlických zařízení Ministerstva vnitra 2672901620	26,66	3,6	1,32	35,11
	245 OP024	Kancelář	Česká republika – Správa uprchlických zařízení Ministerstva vnitra 2672901620	12,97	3,6	1,32	17,08
	245 OP025	sklad	Česká republika – Správa uprchlických zařízení Ministerstva vnitra 2672901620	12,57	3,55	1,08	13,60
	245 OP026	Kancelář	Česká republika – Správa uprchlických zařízení Ministerstva vnitra 2672901620	27,14	3,6	1,32	35,75
	245 OP027	Kancelář	Česká republika – Správa uprchlických zařízení Ministerstva vnitra 2672901620	29,65	3,55	1,30	38,51
	245 OP028	zázemí pro pracovníky	Česká republika – Správa uprchlických zařízení Ministerstva vnitra 2672901620	14,9	3,6	1,32	19,62
	245 OP029	sklad	Česká republika – Správa uprchlických zařízení Ministerstva vnitra 2672901620	11,9	3,6	1,10	13,06
	245 OP031	provozní místnost	Česká republika – Správa uprchlických zařízení Ministerstva vnitra 2672901620	30,3	3,55	1,30	39,35
	245 OP032	provozní místnost	Česká republika – Správa uprchlických zařízení Ministerstva vnitra 2672901620	29,67	3,6	1,32	39,08
	245 OP033	Čekárna	Česká republika – Správa uprchlických zařízení Ministerstva vnitra 2672901620	21	3,6	1,32	27,66
	245 OP034	Chodba	Česká republika – Správa uprchlických zařízení Ministerstva vnitra 2672901620	22	3,6	1,10	24,15
	245 OP087	Kancelář	Česká republika – Správa uprchlických zařízení Ministerstva vnitra 2672901620	13,5	3,6	1,32	17,78
	245 OP086	Denní místnost	Česká republika – Správa uprchlických zařízení Ministerstva vnitra 2672901620	40,23	3,6	1,32	52,99
	245 OP085	Kancelář	Česká republika – Správa uprchlických zařízení Ministerstva vnitra 2672901620	76,15	3,6	1,32	100,30
	245 OP084	Kancelář	Česká republika – Správa uprchlických zařízení Ministerstva vnitra 2672901620	30,8	3,55	1,30	40,00
	245 OP083	provozní místnost	Česká republika – Správa uprchlických zařízení Ministerstva vnitra 2672901620	23,36	3,6	1,32	30,77
				973,48			786,42

České dráhy  
 Praha 3 Žitkov  
 394226, DKC: CZ70994226  
 38  
 Správa majetku Praha  
 Plocha 81/2a