

## DODATEK č. 1 ke smlouvě

### o připojení elektrické požární signalizace na pult centralizované ochrany pomocí zařízení dálkového přenosu (dále jen „smlouva“)

kteřou podle ustanovení § 1746 odst. 2 a podle ustanovení § 2631 až 2635 zákona č. 89/2012 Sb., občanského zákoníku, ve znění pozdějších předpisů, uzavřely dne 22.12.2020 smluvní strany:

**Název společnosti / organizace: TEP, Centrum sociálních služeb Veselí nad Lužnicí**  
**K Zastávce 647, 391 81 Veselí nad Lužnicí**  
**IČ: 75080265**  
**DIČ: CZ75080265**  
**Bankovní spojení: č. ú.: 710100399/0800**  
**Zastoupený: Mgr. Janem Vavříčkem, ředitelem**  
jako provozovatel elektrické požární signalizace

a

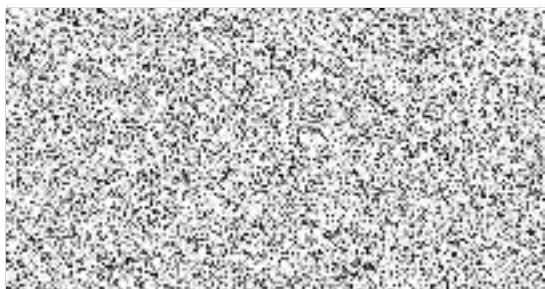
**Česká republika - Hasičský záchranný sbor Jihočeského kraje**  
**Pražská 52b, 370 04 České Budějovice**  
**IČ: 70882835**  
**Bankovní spojení: Česká národní banka 19-125135881/0710**  
**Zastoupený: plk. Ing. Lubomírem Burešem, ředitelem HZS Jihočeského kraje**

I. Tímto dodatkem se zrušuje čl. VI odst. a) smlouvy, kdy se ruší povinnost provozovatele EPS platit Hasičskému záchrannému sboru Jihočeského kraje pravidelný měsíční poplatek za připojenou EPS střeženého objektu na PCO ve výši 3.135,- Kč s účinností od 1. ledna 2022.

II. Tento dodatek je vyhotoven ve dvou výtiscích, z nichž každá ze smluvních stran obdrží jeden. Dodatek vstupuje v platnost dnem podpisu oběma smluvními stranami.

Místo, datum: *Ve Veselí n. L. 13. 12. 2021*

TEP, Centrum sociálních služeb



Místo, datum: *16. 12. 2021*

*ČESKÉ BUDĚJOVICE*  
Hasičský záchranný sbor  
Jihočeského kraje:

