



Zákaznické číslo: [redacted]

Příloha č. 4 ke smlouvě o dodávce tepelné energie č.: 68019244\_2

## Ceník tepelné energie

pro odběratele tepelné energie na sekundární části soustavy

odběratel: Speciální základní škola Augustina Bartoše

odběrné místo: 0100232757

platná od: 1. 1. 2022

Cenová lokalita: ÚPICE, BOHUSLAVICE

Cena za dodávku tepelné energie je určena kalkulací.

Typ tarifu H46S6\_94

**Cena tepelné energie na vstupu do zúčtovací jednotky**

**1. Cena pro bytové odběry:**

základní cena bez DPH:

500,64 Kč/GJ

k ceně bude připočtena DPH dle platné legislativy

**2. Cena pro nebytové odběry:**

základní cena bez DPH:

500,64 Kč/GJ

k ceně bude připočtena DPH dle platné legislativy

**3. Služby poskytnuté při odstavování a připojování odběrného místa při porušení smlouvy:**

základní cena bez DPH:

1.600,00 Kč/Zásah

k ceně bude připočtena DPH dle platné legislativy

**4. Služby poskytnuté při výjezdu dodavatele z důvodů na straně odběratele:**

základní cena bez DPH:

490,00 Kč/Zásah

k ceně bude připočtena DPH dle platné legislativy

**5. Cenové změny**

Změny ceny tepelné energie budou provedeny v souladu s předpisy ERÚ a s příslušnými ustanoveními této smlouvy.

Dodavatel:

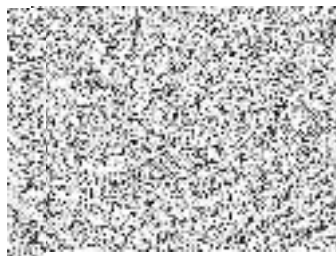
V Trutnově

Dne: 24. 11. 2021

Odběratel:

v Úpici

Dne: 30. 11. 2021



ROP140 RegType:H RegExID:0000066336 ProcessID:CS:20211124T220032:0002 DocExID:000000000000387103  
ROID:001AA41A0B731EDC93A82274D9993C11F BCNNA ZISJUCSPFN DocType:C208BScO(16) SAPType:SML-SML-5669H ZakID:0010965214 DocID:001000084058  
IA:370/p2-1-143447120 Ver:385D52P166 Dav:19834180(0001)/h PSP-SIMPLEX,Isi:289 zas:88

78986708-2-3 2