
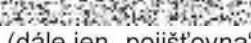


Pojistná smlouva č. 1690483119 – dodatek č. 1

Generali Česká pojišťovna a.s.

Spálená 75/16, Nové Město, 110 00 Praha 1, Česká republika, IČO 45272956
zapsaná v obchodním rejstříku u Městského soudu v Praze, spisová značka B 1464,
člen Skupiny Generali, zapsané v italském rejstříku pojišťovacích skupin, vedeném IVASS,
kterou zastupuje

 manažer, Korporátní a průmyslové pojištění
 specialista korporátního obchodu, Korporátní a průmyslové pojištění
(dále jen „pojišťovna“)

a

Město Litoměřice

Mírové náměstí 15/7, 412 01 Litoměřice, Česká republika, IČO 002 63 958,


které zastupuje

Mg. Ladislav Chlupáč, starosta města

(dále jen „pojistník“)

uzavřeli tuto pojistnou smlouvu o pojištění odpovědnosti

(dále jen pojistná smlouva)

Pojistná smlouva je zprostředkována společností Generali Česká Distribuce a.s., Na Pankráci 1658/121, Nusle, 140 00 Praha 4, IČO 44795084, zapsaná v obchodním rejstříku u Městského soudu v Praze, spisová značka B 23090, s pojistníkem jednala , vázaný zástupce.

Korespondenční adresy

Pojišťovna: Generali Česká pojišťovna a.s., oddělení KPP/ODP, Na Pankráci 1720/123, 140 21 Praha 4, ČR

Pojistník: Mírové náměstí 15/7, 412 01 Litoměřice, ČR

Pojistnou smlouvu vystavila 

1. ÚVODNÍ USTANOVENÍ

- 1.1. Pojišťovna a pojištník uzavřeli pojistnou smlouvu č. 1690483119 o pojištění odpovědnosti (dále jen „pojistná smlouva“).
- 1.2. Na základě dohody obou smluvních stran došlo s účinností ode dne 01. 01. 2022 ke změně níže specifikovaných ustanovení pojistné smlouvy uvedených v bodu 2. tohoto dodatku pojistné smlouvy. Pojištění začíná dne 01. 01. 2022.

2. ZMĚNA POJISTNÉ SMLOUVY

2.1. Ustanovení bodu 4. pojistné smlouvy se doplňuje následujícím zněním:

- 4.2. Pojištění se sjednává pro pojistná nebezpečí uvedená v článku 22 bodu 1,2,4,5,6 a 7 VPPMO-P (základní rozsah) a dále uvedených doložek.

Rozsah pojištění / pojistné nebezpečí	Limit / sublimit pojistného plnění	Spoluúčast	Územní rozsah
Doložka V723 Věci převzaté a užívané	100 000 Kč	1 000 Kč	Česká republika

2.2. Ustanovení bodu 5. pojistné smlouvy se doplňuje následujícím zněním:

5.9. Doložka V723 Věci převzaté a užívané

Odchylně od ustanovení článku 24 bodu 2 písm. a a b VPPMO-P se ujednává, že pojištění se vztahuje na povinnost nahradit škodu na hmotných movitých věcech, které pojištěný užívá, nebo na hmotných movitých věcech převzatých pojištěným, jež mají být předmětem jeho závazku.

Pojištění v rozsahu této doložky se však nevztahuje na povinnost nahradit škody:

- vzniklé opotřebením, nadměrným mechanickým zatížením nebo chybnou obsluhou;
- vzniklé na hmotných věcech převzatých v rámci přepravních smluv;
- vzniklé ztrátou nebo odcizením hmotné movité věci;
- vzniklé na letadlech nebo sportovních létajících zařízeních;
- vzniklé na zvířatech.

- 5.10. Ujednává se, že pojištění se nad rámec výluk uvedených v pojistné smlouvě, pojistných podmínkách a doložkách, kterými se tato pojistná smlouva řídí, nevztahuje na povinnost nahradit škodu či újmu, která byla způsobena

- onemocněním COVID-19, způsobené novým koronavirem SARS-CoV-2;
- jakýmkoli onemocněním vzniklým mutací nebo variací nového koronaviru SARS-CoV-2;
- jakýmkoli onemocněním označeným Světovou zdravotnickou organizací jako pandemie;
- jakoukoli hrozbou nebo obavou z onemocnění uvedených pod bodem a) - c);
- jakýmkoli opatřením přijatým za účelem předcházení omezení, kontroly, potlačení nebo zmírnění dopadů okolností uvedených v bodech a) - d).

2.3. Ustanovení bodu 7.3. pojistné smlouvy se ruší a nahrazuje následujícím zněním:

7.3. Ujednává se, že pojistné bude hrazeno, na účet pojišťovny č. 19-2766110237/0100, variabilní symbol 1690483119, konstantní symbol 3558, v následujících termínech a částkách:

Roční pojistné	121 324 Kč
Obchodní sleva	5 %
Roční pojistné/ po slevě	115 258 Kč
Splatnost	roční
Výše splátky	115 258 Kč
Datum splatnosti	31. 1. 2022 a dále vždy do 31.01. běžného roku.

2.4. Ostatní ustanovení pojistné smlouvy zůstávají nedotčena.

3. ZÁVĚREČNÁ USTANOVENÍ

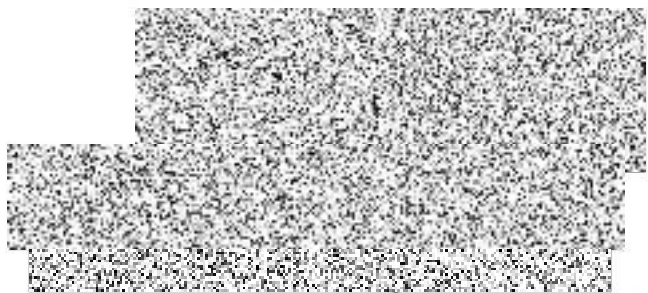
3.1. Tento dodatek č. 1 pojistné smlouvy nabývá platnosti dnem jeho podpisu smluvními stranami a je nedílnou součástí pojistné smlouvy č. 1690483119.

3.2. Tento dodatek č. 1 k pojistné smlouvě je vyhotoven ve 3 stejnopisech, z nichž jeden obdrží pojistník a dva pojišťovna.

Příloha: záznam z jednání

V Praze, dne 03. 12. 2021
za pojišťovnu
Generali Česká pojišťovna a.s.

V Litoměřicích, dne 03. 12. 2021
za pojistníka
město Litoměřice



manažer

specialista korporátního obchodu



Mgr. Ladislav Chlupáč
starosta města

