

i.č. j. KRPA-174528-13/ČJ-2021-0000VZ-R

Počet listů: 5
Přílohy: 1/1

Kupní smlouva
na „Dodání velkokuchyňského zařízení pro ZZS Bartolomějská“,
Smluvní strany

Objednatel:**Česká republika – Krajské ředitelství policie hlavního města Prahy**

se sídlem: Kongresová 1666/2, 140 00 Praha 4 - Nusle

zastoupený: **plk. Ing. Pavlem Dombrovským**náměstkem ředitele Krajského ředitelství policie hl. m. Prahy
pro ekonomikuadresa: Česká republika – Krajské ředitelství policie hlavního města
Prahy

poštovní přihrádka 122

110 01 Praha 1

IČO: 75151472

DIČ: CZ75151472

bankovní spojení:

číslo účtu:

telefon:

fax:

e-mail:

*(dále jen jako "objednatel") na straně jedné*

a

Dodavatel:**GS-services, s.r.o.**

se sídlem: Říčanská 431, 252 42 Jesenice

zastoupený:

IČO: 24220841

DIČ: CZ24220841

bankovní spojení:

číslo účtu:

tel:

e-mail:

zapsaný:

v obchodním rejstříku u Městského soudu v Praze,
oddíl C, vložka 189929*(dále jen jako „dodavatel“) na straně druhé*

uzavírají dle § 2079 a násl. zákona č.89/2012 Sb., Občanský zákoník, ve znění
pozdějších předpisů (dále jen „Občanský zákoník“)

tuto kupní smlouvu

Čl. I.

Předmět smlouvy

- 1.1. Předmětem této smlouvy je dodání 2 kusů velkokuchyňského zařízení (specifikace předmětu plnění je uvedena v příloze č. 1 této kupní smlouvy), na základě cenové nabídky k veřejné zakázce malého rozsahu, vyhlášené na webových stránkách profilu zadavatele: <https://nen.nipez.cz/profil/KRP> pod evidenčním číslem N006/21/V00019459 dne 27. 07. 2021

Čl. II.

Cena

- 2.1. Celková cena za celý objem zakázky činí:

1 120 526,00 Kč bez DPH
235 310,46 Kč DPH – 21%
1 355 836,46 Kč včetně DPH

slovy: Jedenmiliontřístapadesátpěttisícosmsetřicetšest korun českých čtařicetšest haléřů včetně DPH.

Tato cena zahrnuje veškeré náklady dodavatele spojené s předmětem plnění a je nejvyšší přípustná.

Čl. III.

Práva a povinnosti smluvních stran

- 3.1. Práva a povinnosti dodavatele:



- a) dodat zboží dle čl. I této smlouvy, řádně a včas, v termínu, na kterém se s objednatelem dohodne, ve stanoveném místě, stanoveným způsobem a ve stanovené kvalitě se záruční **lhůtou 24 měsíců**, neuvádí-li výrobce vyšší,
- b) upozornit objednatele na překážky znemožňující provedení dodávek,
- e) nést odpovědnost za vadné a opožděné plnění a způsobené škody z tohoto plnění,
- f) dodržovat individuální pokyny objednatele,
- g) odstoupit od smlouvy při podstatném porušení povinností objednatele,
- h) požadovat od objednatele řádné a včasné zaplacení dohodnuté ceny.

- 3.2. Práva a povinnosti objednatele:

- a) poskytnout dodavateli potřebné spolupůsobení (součinnost) – poskytnout včas objednávku.
- b) převzít dodávku,
- c) oznámit dodavateli veškeré vady a požadovat jejich odstranění,
- d) zaplatit cenu za dodávku,
- e) odstoupit od smlouvy při podstatném porušení povinností dodavatele,
- f) požadovat od dodavatele náhradu za jeho vadné a opožděné plnění

Čl. IV.

Dodací podmínky

- 4.1. Dodavatel se zavazuje provést dodávku do 21 dnů po podpisu kupní smlouvy a obdržení konkrétní objednávky. Za datum splnění dodávky se považuje den převzetí dodávky dle dodacího listu podepsaného pověřeným pracovníkem objednatele.
- 4.2. Objednatel nabývá vlastnictví převzetím dodávky od dodavatele; převzetí bude prokázáno podpisem pověřeného pracovníka na dodacím listu.
- 4.3. Místo plnění: 
- Kontaktní osoba: 
- 4.4. U předávání zboží musí být přítomen pověřený zástupce dodavatele.
- 4.5. Dopravu do místa plnění zajišťuje dodavatel na své náklady a je součástí celkové nabídkové ceny, včetně revize před uvedením do provozu v ceně zboží.
- 4.6. Součástí dodávky je zaškolení obsluhy.
- 4.7. Záruční a pozáruční servis.
- 4.8. Zadavatel požaduje pro všechny položky zboží dokumentaci v českém jazyce. Všechny položky zboží musí být určeny pro Českou republiku (homologováno pro provoz v České republice).
- 4.9. Vyplněné záruční listy v rámci dodávky zboží.

Čl. V.

Fakturace a placení

- 5.1. Smluvní strany se dohodly, že dodavatel vystaví fakturu za plnění nejpozději do 14 pracovních dnů od dodání zboží objednateli na základě konkrétní objednávky.
- 5.2. Smluvní strany se dohodly na splatnosti faktur 21 dnů ode dne doručení faktur objednateli. Faktura je uhrazena dnem připsání fakturované částky na účet dodavatele.
- 5.3. Faktura musí obsahovat náležitosti daňového dokladu dle § 29 zákona č. 235/2004 Sb., o dani z přidané hodnoty, ve znění pozdějších předpisů a § 435 Občanského zákoníku. Přílohu faktur musí tvořit kopie dodacího listu potvrzená pověřeným pracovníkem objednatele.
- 5.4. Adresa pro zaslání faktur: Krajské ředitelství policie hl. m. Prahy



Čl. VI.

Odovědnost za vady díla a záruka za jakost

- 6.1. Dodavatel poskytuje na dodané zboží záruku v délce 24 měsíců, neuvádí-li výrobce vyšší. Dodavatel se zavazuje, že zboží bude po uvedené dobu způsobilé k použití pro obvyklý účel a zachová si obvyklé vlastnosti. Záruka se nevztahuje na vady, u nichž dodavatel prokáže, že byly způsobeny objednatelem, třetí osobou nebo vyšší mocí (nahodilou událostí) a nezpůsobil je dodavatel.
- 6.2. Je-li vadné plnění podstatným porušením, postupuje objednatel v souladu s § 2106 a násl. Občanského zákoníku. Volbu práva z vadného plnění provede objednatel v souladu s platným Občanským zákoníkem a současně s oznámením vady písemně. Za písemné oznámení se považuje jak listinná (dopisem, faxem), tak elektronická (e-mailem, datovou schránkou) podoba uplatnění práva z vadného plnění.
- 6.3. Reklamační v záruční době bude zajištěna garantem záruky. Dodavatel je povinen započít reklamační úkony do 3 dnů od výzvy objednatele.
- 6.4. Nebude-li započata reklamační podle odstavce 6.3 nebo nedojde-li k odstranění požadované záruční vady v dohodnuté době, má objednatel právo na dodání nového materiálu za materiál reklamovaný, stejné kvality a stejného výrobce.

Čl. VII.

Podmínky odstoupení od smlouvy

- 7.1. Od smlouvy lze odstoupit, pokud dojde k podstatnému porušení smluvních vztahů a pokud tento úmysl oznámí oprávněná strana druhé straně do 10-ti dnů od vzniku podstatného porušení povinností.
- 7.2. Podstatným porušením smlouvy se rozumí, jestliže strana porušující smlouvu věděla nebo mohla vědět, že druhá strana při takovém porušení nebude mít zájem na takovém plnění smlouvy.
- 7.3. Za podstatné porušení se považuje zejména:
- a) prodlení dodavatele s dodáním zboží déle než 10 dnů a objednatel se přitom na tomto prodlení nijak nepodílel
 - b) objednatel nesplní své finanční závazky vůči dodavateli a nebude schopen poskytnout takové záruky, že je splní v náhradním termínu.
- 7.4. Odstoupení je však přípustné teprve tehdy, když dodavatel dohodl s objednatelem písemně novou přiměřenou lhůtu ke splnění závazku a ta neúspěšně uplynula.

Čl. VIII.

Smluvní pokuty a úroky z prodlení

8.1. Smluvní strany se dohodly, že případné smluvní pokuty se budou řešit ve smyslu ustanovení §§ 2048 a 2051 a násl. občanského zákoníku, zákona č. 89/2012 Sb., ve znění pozdějších předpisů.

Čl. IX.

Závěrečná ustanovení

9.1. Smlouva nabývá platnosti dnem jejího oboustranného podpisu oprávněnými zástupci smluvních stran a účinnosti dnem uveřejnění v Registru smluv. Objednatel se zavazuje k jejímu uveřejnění.

9.2. Veškeré změny této smlouvy lze provádět pouze formou písemného dodatku potvrzeného oběma smluvními stranami.

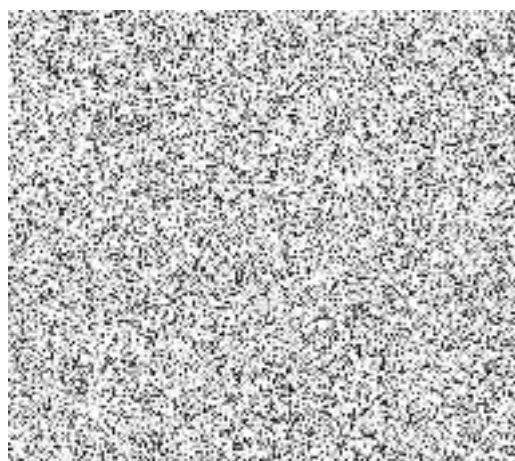
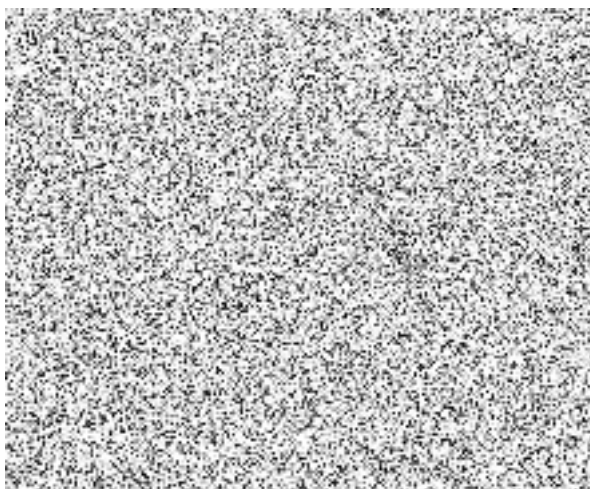
9.3. K zániku smlouvy může dojít:

- a) dohodou smluvních stran,
- b) odstoupením jednou ze smluvních stran z důvodů uvedených ve smlouvě,

9.4. Práva a povinnosti smluvních stran v této smlouvě výslovně neupravená se řídí příslušnými ustanoveními občanského zákoníku a předpisů souvisejících.

Za objednatele:
V Praze dne

Za dodavatele:
V Jesenici dne



Příloha č. 2 - Cenová tabulka

Dodavatel:

Název	GS-services, s.r.o.
IČ	24220841
Sídlo	Říčanská 431 252 42

	Bez DPH	S DPH
Celková nabídková cena	1 120 526,00 Kč	1 355 836,46 Kč

Položka	Materiál	Výrobce	Označení	Množství (kusy)	Cena bez DPH		Sazba DPH		Cena s DPH	
					Jednotková	Za položku	%	Kč	Jednotková	Za položku
1	mobilní šokové zařízení	Electrolux Professional	EBFA221RDE/S	1	1 066 796,00 Kč	1 066 796,00 Kč	21%	224 027,16 Kč	1 290 823,16 Kč	1 290 823,16 Kč
2	naklepávač	KONETEOLLISUUS OY	KT PK	1	53 730,00 Kč	53 730,00 Kč	21%	11 283,30 Kč	65 013,30 Kč	65 013,30 Kč

