

*Priloha c. 1*

## Předávací protokol (při uzavření nájmu)

Předávající: **Lesy České republiky, s.p.**  
Lesní správa Náměšť nad Oslavou  
Zámek 6, 675 71 Náměšť nad Oslavou

(dále jen „předávající“)

Přebírající: **BeSTAN s.r.o.**  
IČO: 108 24 120  
Malostranské náměstí 266/5, Malá Strana, 118 00 Praha 1

(dále jen „přebírající/předávající“)

1. Předávající předává a přebírající přebírá následující nemovitou věc /nebytový prostor):
  - nebytový prostor, o velikosti 264,08 m<sup>2</sup> v 5 a 1 patře v budově na ulici Jezuitská Brno č.p 14, k.ú. Brno-město
  - Předána také sada klíčů
2. Důvod převzetí nemovité věci (nebytového prostoru):
  - uzavření nájemního vztahu od 1.12.2021
3. Při předání byly/nebyly zjištěny závady:
  - Ne, stav nebytového prostoru umožňuje jeho užívání bez nutnosti oprav a dalších investic
4. Tento protokol je vyhotoven ve dvou vyhotoveních, z nich jedno vyhotovení obdrží předávající a jedno vyhotovení přebírající.

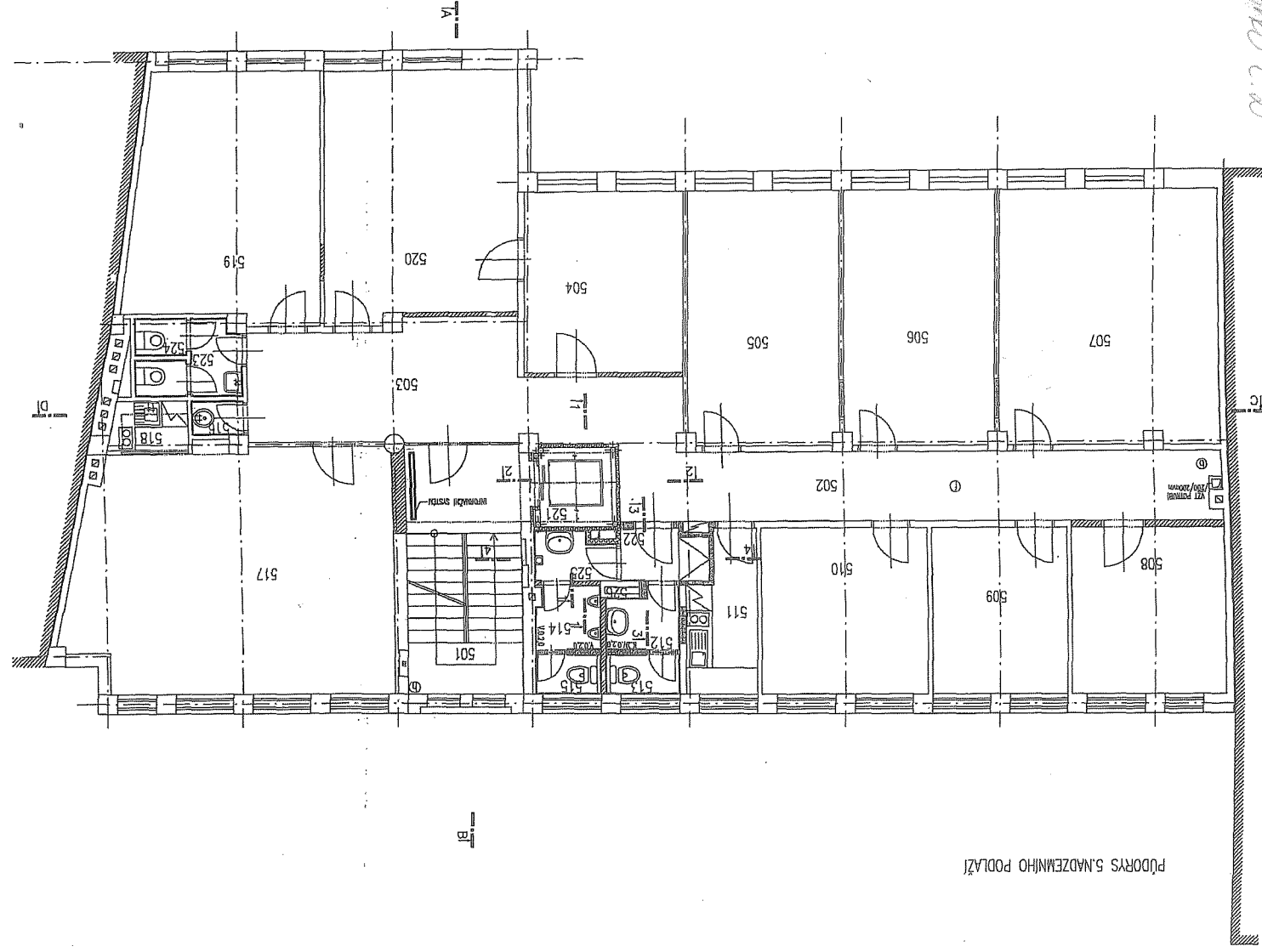
V Brně dne *3.12.2021*.....

V *Prace* ..... dne *1.12.2021*.....

Předávající:  
Lesy České republiky, s.p.  
Lesní správa Náměšť nad Oslavou  
Ing Roman Křivánek

Přebírající:  
BeSTAN s.r.o.  
Lucie Krejčová

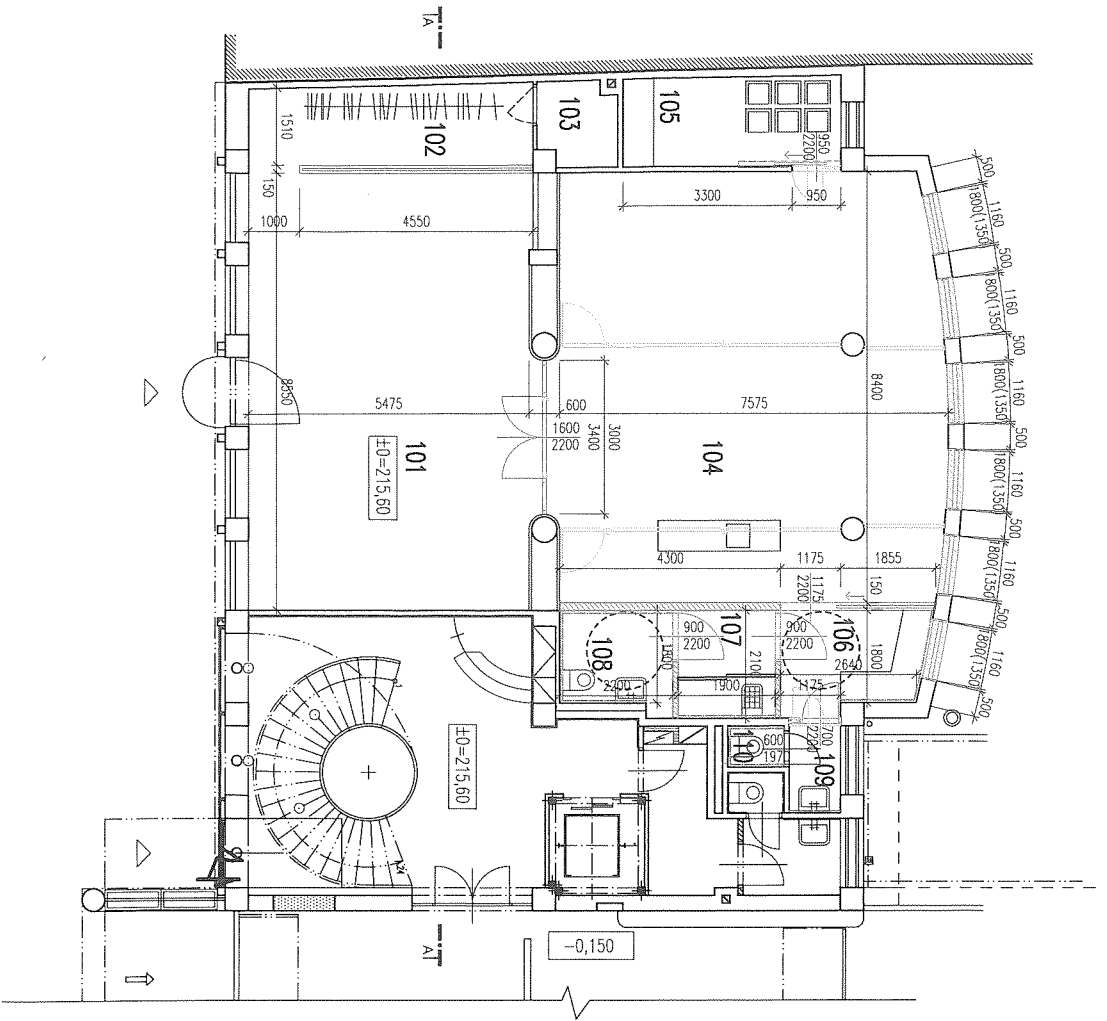
*Priloha c.1*



PUDORYS S. NAZEMNIHO PODLAŽI

LEGENDA MISTNOSTI




Číslo	Obj.	Popis	Podlažie	Stav	Obj.	Popis	Podlažie	Stav
501	Objekt	Podlažie	1. posch.	vos	Objekt	Podlažie	1. posch.	vos
502	Objekt	Podlažie	1. posch.	vos	Objekt	Podlažie	1. posch.	vos
503	Objekt	Podlažie	1. posch.	vos	Objekt	Podlažie	1. posch.	vos
504	Objekt	Podlažie	1. posch.	vos	Objekt	Podlažie	1. posch.	vos
505	Objekt	Podlažie	1. posch.	vos	Objekt	Podlažie	1. posch.	vos
506	Objekt	Podlažie	1. posch.	vos	Objekt	Podlažie	1. posch.	vos
507	Objekt	Podlažie	1. posch.	vos	Objekt	Podlažie	1. posch.	vos
508	Objekt	Podlažie	1. posch.	vos	Objekt	Podlažie	1. posch.	vos
509	Objekt	Podlažie	1. posch.	vos	Objekt	Podlažie	1. posch.	vos
510	Objekt	Podlažie	1. posch.	vos	Objekt	Podlažie	1. posch.	vos
511	Objekt	Podlažie	1. posch.	vos	Objekt	Podlažie	1. posch.	vos
512	Objekt	Podlažie	1. posch.	vos	Objekt	Podlažie	1. posch.	vos
513	Objekt	Podlažie	1. posch.	vos	Objekt	Podlažie	1. posch.	vos
514	Objekt	Podlažie	1. posch.	vos	Objekt	Podlažie	1. posch.	vos
515	Objekt	Podlažie	1. posch.	vos	Objekt	Podlažie	1. posch.	vos
516	Objekt	Podlažie	1. posch.	vos	Objekt	Podlažie	1. posch.	vos
517	Objekt	Podlažie	1. posch.	vos	Objekt	Podlažie	1. posch.	vos
518	Objekt	Podlažie	1. posch.	vos	Objekt	Podlažie	1. posch.	vos
519	Objekt	Podlažie	1. posch.	vos	Objekt	Podlažie	1. posch.	vos
520	Objekt	Podlažie	1. posch.	vos	Objekt	Podlažie	1. posch.	vos
521	Objekt	Podlažie	1. posch.	vos	Objekt	Podlažie	1. posch.	vos
522	Objekt	Podlažie	1. posch.	vos	Objekt	Podlažie	1. posch.	vos
523	Objekt	Podlažie	1. posch.	vos	Objekt	Podlažie	1. posch.	vos
524	Objekt	Podlažie	1. posch.	vos	Objekt	Podlažie	1. posch.	vos
525	Objekt	Podlažie	1. posch.	vos	Objekt	Podlažie	1. posch.	vos
526	Objekt	Podlažie	1. posch.	vos	Objekt	Podlažie	1. posch.	vos




LEGENDA MÍSTNOSTI:

OZN.	NÁZEV MÍSTNOSTI	m <sup>2</sup>	PODLAHA	STĚNY A STROP	POZNÁMKA
101	PREZentační místnost	47,76	VINYL	WC OMÍTKA + MALBA	
102	SÁLNA	8,78	VINYL	WC OMÍTKA + MALBA	
103	TŘEZOR	2,42	STAVAJÍCÍ	STAVAJÍCÍ	MÍSTNOSTI BEZ ÚPRAV
104	ÚČEBNA (25 DĚTÍ)	63,12	VINYL	WC OMÍTKA + MALBA	
105	SKLAD	7,42	VINYL	WC OMÍTKA + MALBA	
106	KUCHYNKA	5,44	VINYL	WC OMÍTKA + MALBA KERAMICKÝ OBKLAD	
107	PŘEDSÍNKA S OKUPOVOU MÍSTNOSTÍ	4,00	KERAMICKÁ DLAŽBA	WC OMÍTKA + MALBA KERAMICKÝ OBKLAD	
108	WC ŽENY A INVALIDÉ	4,12	KERAMICKÁ DLAŽBA	WC OMÍTKA + MALBA KERAMICKÝ OBKLAD	
109	PŘEDSÍNKA WC MUŽI	1,75	KERAMICKÁ DLAŽBA	WC OMÍTKA + MALBA KERAMICKÝ OBKLAD	NOVÉ OBKLADY A DLAŽBA
110	WC MUŽI	0,88	KERAMICKÁ DLAŽBA	WC OMÍTKA + MALBA KERAMICKÝ OBKLAD	NOVÉ OBKLADY A DLAŽBA

LEGENDA MATERIÁLŮ:

-  STAVAJÍCÍ KONSTRUKCE
-  BOURANÉ KONSTRUKCE
-  NOVÉ ZDĚNÉ KONSTRUKCE

±0,000 = stávající podlaha 1.NP

arch.: ENVIRONMENTÁLNÍ CENTRUM VZDĚLÁVÁNÍ LESNÍ PEDAGOGIKY		ZMĚNA V UŽÍVÁNÍ ČÁSTI STAVBY stupeň: DSP	
investor: LČR, s.p., Přemyslova 1106/119, Nový Hradec Králové, 60008 Hradec Králové		datum: 07/2015	
místo stavby: OBJEKT LČR - JEZUITSKÁ 13 - BRNO			
D 1.1 ARCHITEKTONICKÉ A STAVEBNÍ ŘEŠENÍ			
zodp.projektant: Ing. arch. LENKA HANUSOVÁ		autorizace ČKA 03 446	
vypracoval: Ing. arch. LENKA HANUSOVÁ		 ODDUM DÁL ARCHITEKTI sídlo: Čs. 88, 60200 Brno tel.: +420 776 608 687 email: hanusova@oddumdal.cz	
kreslil: Ing. arch. LENKA HANUSOVÁ			
měřil:			
výkres: PŮDORYS - NÁVRH	číslo výkresu: D02		

Priloha e.2

## Prohlášení vlastníka - souhlas s přenecháním do podnájmu

### Lesy České republiky, s.p.

Se sídlem: Přemyslova 1106/19, Nový Hradec Králové, 500 08 Hradec Králové  
IČO: 421 96 451  
DIČ: CZ42196451  
Zapsaný: v obchodním rejstříku vedeném Krajským soudem v Hradci Králové, oddíl AXII, vložka 540  
Zastoupený: Ing. Romanem Křivánkem, lesním správcem Lesní správy Náměšť nad Oslavou, na základě pověření ze dne 13.09.2019  
Bankovní spojení: Komerční banka, a.s., pobočka Třebíč  
číslo účtu: 6692090277/0100

(dále jen „pronajímatel“)

a

### BeSTAN s.r.o.

se sídlem: Malostranské náměstí 266/5, 118 00 Praha 1  
IČ: 108 24 120  
Zapsaná: v obchodním rejstříku vedeném Městským soudem v Praze, oddíl C, vložka 349059,  
Zastoupená: Lucií Krejčovou, jednatelkou společnosti BeSTAN s.r.o.

(dále jen „nájemce“)

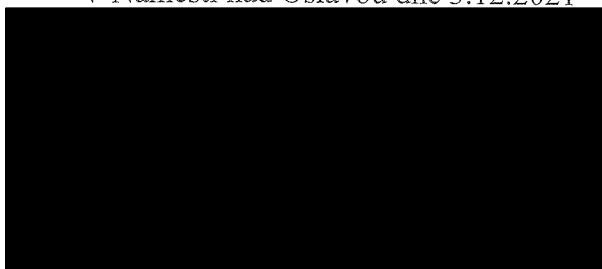
uzavřeli dne 6.12.2021 nájemní smlouvu jejímž předmětem je nájem nemovitých věcí, a to, prostoru sloužícího k podnikání o výměře 264,08 m<sup>2</sup> nacházejícím se v prvním a v pátém nadzemním podlaží, budovy č. p. 14, jako součásti pozemku p. č. 19, ulice Jezuitská, vše zapsáno u Katastrálního úřadu pro Jihomoravský kraj, Katastrální pracoviště Brno-město, obec Brno, k. ú. Město Brno

- Prostor sloužící k podnikání o výměře 141,05 m<sup>2</sup> v prvním nadzemním podlaží:
  - Místnost prezentační o výměře 47,76 m<sup>2</sup>
  - Učebna o výměře 63,12 m<sup>2</sup>
  - Ostatní prostory 22,75 m<sup>2</sup>
  - Skladové prostory 7,42 m<sup>2</sup>
- Prostor sloužící k podnikání o výměře 123,03 m<sup>2</sup> v pátém nadzemním podlaží:
  - Kancelářské prostory (kancelář č. 504, 517, 519) o celkové výměře 79,3 m<sup>2</sup>
  - Jednací místnost č. 520 o výměře 25,10 m<sup>2</sup>
  - Ostatní prostory o výměře 18,63 m<sup>2</sup>
- Parkovací plochu pro dvě vozidla ve dvoře objektu

### Příloha č. 3

Ve smyslu článku IV odst. 3 smlouvy pronajímatel tímto dává souhlas s přenecháním shora uvedených věcí nájemcem do podnájmu.

V Náměšti nad Oslavou dne 3.12.2021



Ing. Roman Křivánek  
lesní správce  
Lesy České republiky, s.p.