

DODATEK č. 1

ke smlouvě o dílo č. OVaI-D/0025/2020 uzavřené dne 19. 10. 2020

Město Rakovník

se sídlem Husovo náměstí 27, 269 18 Rakovník
zastoupené PaedDr. Luďkem Štíbrem, starostou
bankovní spojení: ČSOB Rakovník
číslo účtu: 50205020/0300
IČ 00244309, DIČ CZ00244309

dále jen „objednatel“

a

EKOSTAVBY Louny s.r.o.

se sídlem Václava Majera 573, 440 01 Louny
zastoupená [obrazek] jednatelem
[obrazek] jednatelem

bankovní spojení: [obrazek]

číslo účtu: [obrazek]

IČ: 10442481, DIČ: CZ10442481

zapsaná v obchodním rejstříku vedeném u Krajského soudu v Ústí n. Labem pod spisovou značkou C 19455

dále jen „zhotovitel“

Obě smluvní strany uzavřely dne 19. 10. 2020 smlouvu o dílo č. OVaI-D/0025/2020. Nyní mají obě smluvní strany zájem na změně obsahu uzavřené smlouvy, a proto uzavírají níže uvedeného dne, měsíce a roku tento

dodatek č. 1 ke smlouvě o dílo

A)

Odst. 1. článku III. Cena za Dílo se mění a po změně zní:

1. Celková cena Díla dle čl. II, této smlouvy je ve výši:	cena dle SoD	cena změněná dodatkem
Cena bez DPH	10 898 200,00 Kč	10 777 183,00 Kč
DPH 21 %	2 288 622,00 Kč	2 263 209,00 Kč
Cena celkem vč. DPH	13 186 822,00 Kč	13 040 392,00 Kč

Ke změně ceny díla došlo zejména z důvodu zpřesnění výměr oproti projektové dokumentaci po provedení zaměření stavby. Podrobnosti jsou uvedeny ve změnovém listu č. 1, který je nedílnou součástí tohoto dodatku.

Ostatní ustanovení smlouvy o dílo zůstávají beze změny.

B)

- Tento dodatek byl schválen usnesením Rady města Rakovníka č. 769/21 ze dne 8. 12. 2021.
- Tento dodatek je vyhotoven a podepsán písemně v elektronické podobě. Smluvní strany se dohodly, že k podpisu dodatku bude použit kvalifikovaný elektronický podpis ve smyslu Nařízení Evropského parlamentu a Rady (EU) č. 910/2014 (eIDAS).
- Tento dodatek podléhá zveřejnění v registru smluv ve smyslu zák. č. 340/2015 Sb., o registru smluv, v platném znění. Tento dodatek nabývá platnosti dnem jeho podpisu oprávněnými zástupci obou smluvních stran a účinnosti dnem zveřejnění v registru smluv. Zveřejnění tohoto dodatku v registru

smluv zajistí objednatel. Smluvní strany prohlašují, že výslovně souhlasí se zveřejněním dodatku v plném rozsahu.

4. Smluvní strany si dodatek přečetly a s jeho obsahem souhlasí, což stvrzují podpisy jednajících osob.

V Rakovníku

V Lounech



Město Rakovník
PaedDr. Luděk Štíbr
starosta

EKOSTAVBY Louny s.r.o.
Ing. Jiří Benda, jednatel
Ing. Jan Egermayer, jednatel

Příloha:

- Změnový list č. 1

Změnový list

Stavba: **Regenerace sídliště Zátíší v Rakovníku - I. etapa**
Objednatel: **Město Rakovník, Husovo nám. 27, 269 18 Rakovník**
TDS: **Ing. Karel Endyš, Flemikova 1099, Rakovník**
Zhotovitel: **EKOSTAVBY Louny s.r.o.**
Projektant: **7S architektonická kancelář s.r.o., Dejvická 919/38, Praha 6**

Pořadové číslo
změnového listu na

1

Změnu požaduje: **Objednatel, zhotovitel**
Stručný popis změny: **Jedná se zejména o zpřesnění výměr zpevněných ploch po zaměření stavby ve vztahu k projektové dokumentaci.**
Opatření: **Projednané změny nevyvolají přepracování prováděcí PD, viditelné změny budou vyznačeny v dokumentaci skutečného provedení. Změny nemají časový dopad na dokončení díla v souladu s SoD. Podrobné vyčíslení je v příloze č. 1 tohoto změnového listu.**

Cena ve smlouvě o dílo:	10 898 200,00 Kč bez DPH	13 186 822,00 Kč vč. DPH
Změna:	- 121 017,00 Kč bez DPH	-146 430,00 Kč vč. DPH
Cena po změně:	10 777 183,00 Kč bez DPH	13 040 392,00 Kč vč. DPH

Návrh změny vypracoval
za objednatele (odd.
RMAI OSM MěÚ):

Jméno: **Pavel Holub** Podpis:

Za TDS:

se změnami souhlasím - nesouhlasím

Jméno: **Ing. Karel Endyš** Podpis:

Za zhotovitele:

se změnami souhlasím - nesouhlasím

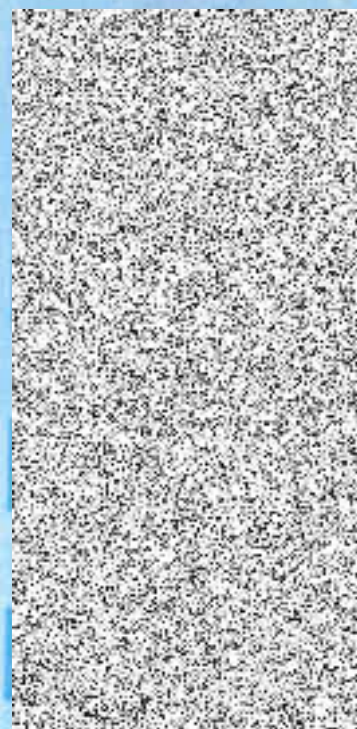
Jméno: **František Herejk** Podpis:

Za projektanta:

se změnami souhlasím - nesouhlasím

Jméno: **Jiří Kaňka** Podpis:

V Rakovníku dne 6/12/2021.



Stavba: 2005532D2 - Regenerace sídliště Zátíší v Rakovníku - I. etapa - příloha ZL č.1 k dodatku č.1 SoD

Krycí list

Objednatel:

Zhotovitel dokumentace:

Zhotovitel:

Základní cena:

Celkem Odbyt:	-121 017
DPH:	-25 413
Celkem Odbyt s DPH:	-146 430

Měrné jednotky:

ks

Počet měrných jednotek:

1,00

Náklad na měrnou jedn.:

-121 016,79

Vypracoval zadání:

Vypracoval nabídku:

Datum zadání: 6. prosinec 2021

Datum vypracování nabídky: 6. prosinec 2021

Stavba: 2005532D2 - Regenerace sídliště Zátíší v Rakovníku - I. etapa - příloha ZL č.1 k dodatku č.1 SoD

Rekapitulace

Stavba: 2005532D2 - Regenerace sídliště Zátíší v Rakovníku - I. etapa		Odbýt	
	Celkem	DPH	Celkem s DPH
2005532D2 - Regenerace sídliště Zátíší v Rakovníku - I. etapa	-121 016,79	-25 413,53	-146 430,31
A -	156 759,24	32 919,44	189 678,68
001 - 001.1 - Soupis prací - Příprava staveniště	118 105,29	24 802,11	142 907,40
002 - 101.1 - Soupis prací - Komunikace a zpevněné plochy	38 653,96	8 117,33	46 771,29
B -	-277 776,03	-58 332,97	-336 109,00
003 - 001.1 - Soupis prací - Příprava staveniště	-92 063,85	-19 333,41	-111 397,26
004 - 101.1 - Soupis prací - Komunikace a zpevněné plochy	-185 712,18	-38 999,56	-224 711,74
Stavba: 2005532D2 - Regenerace sídliště Zátíší v Rakovníku - I. etapa			

Stavba: 2005532D2 - Regenerace sídliště Zátíší v Rakovniku - I. etapa - příloha ZL č.1 k dodatku č.1 SoD

Položkový rozpočet

Stavba: 2005532D2 - Regenerace sídliště Zátíší v Rakovniku - I. etapa

2005532D2 - Regenerace sídliště Zátíší v Rakovniku - I. etapa	-121 016,79	-25 413,53	-146 430,31
A -	156 759,24	32 919,44	189 678,68
001 - 001.1 - Soupis prací - Příprava staveniště	118 105,29	24 802,11	142 907,40
HSV - Práce a dodávky HSV	118 105,29	24 802,11	142 907,40
1 - Zemní práce	31 420,53	6 598,31	38 018,84

Poř.č.	Položka	Text	MJ	Počet	Sazba DPH	Jednotková cena	Odbyt Celkem	DPH	Celkem s DPH
002	113107223	Odstranění podkladů nebo krytů strojně plochy jednotlivé přes 200 m2 s přemístěním hmot na skládku na vzdálenost do 20 m nebo s naložením na dopravní prostředek z kameniva hrubého drceného, o tl. vrstvy přes 200 do 300 mm	m2	219	21,00	27,33	5 985,27	1 256,91	7 242,18
003	113107242	Odstranění podkladů nebo krytů strojně plochy jednotlivé přes 200 m2 s přemístěním hmot na skládku na vzdálenost do 20 m nebo s naložením na dopravní prostředek živých, o tl. vrstvy přes 50 do 100 mm	m2	219	21,00	47,14	10 323,66	2 167,97	12 491,63
084	113107236	Odstranění podkladů nebo krytů strojně plochy jednotlivé přes 200 m2 s přemístěním hmot na skládku na vzdálenost do 20 m nebo s naložením na dopravní prostředek z betonu vyztuženého sítěmi, o tl. vrstvy přes 100 do 150 mm	m2	210	21,00	71,96	15 111,60	3 173,44	18 285,04
997 - Přesun sutě							86 684,76	18 203,80	104 888,55

Poř.č.	Položka	Text	MJ	Počet	Sazba DPH	Jednotková cena	Odbyt Celkem	DPH	Celkem s DPH
009	997221551	Vodorovná doprava suti bez naložení, ale se složením a s hrubým urovnáním ze sypkých materiálů, na vzdálenost do 1 km	t	251,51	21,00	42,45	10 676,60	2 242,09	12 918,69

010 997221559	Vodorovná doprava sutí bez naložení, ale se složením a s hrubým urovnáním Příplatek k ceně za každý další i započatý 1 km přes 1 km	t	5030,2	21,00	3,20	16 096,64	3 380,29	19 476,93
011 997221611	Nakládání na dopravní prostředky pro vodorovnou dopravu sutí	t	251,51	21,00	70,99	17 854,69	3 749,49	21 604,18
012 997221845	Poplatek za uložení stavebního odpadu na skládce (skládkovné) asfaltového bez obsahu dehtu zatříděného do Katalogu odpadů pod kódem 170 302	t	54,75	21,00	106,12	5 810,07	1 220,11	7 030,18
014 997221855-O	Poplatek za uložení stavebního odpadu na skládce (skládkovné) zeminy, kameniva a betonu zatříděného do Katalogu odpadů pod kódem 170 504 + 170 101	t	118,26	21,00	108,62	12 845,40	2 697,53	15 542,94
097 997221825	Poplatek za uložení stavebního odpadu na skládce (skládkovné) z armovaného betonu zatříděného do Katalogu odpadů pod kódem 170 101	t	78,75	21,00	297,16	23 401,35	4 914,28	28 315,63
002 - 101.1 - Soupis prací - Komunikace a zpevněné plochy								
HSV - Práce a dodávky HSV								
2 - Zakládání								
Poř.č.	Položka	Text	MJ	Počet	Sazba DPH	Jednotková cena	DPH	Celkem s DPH
041 215901101	Zhutnění podloží pod násypy z rostlé hominy tř. 1 až 4 z hornin soudružných do 92 % PS a nesoudružných sypkých relativní ulehlosti l(d) do 0,8		m2	219	21,00	8,49	390,46	2 249,77
						Odbyt	Celkem	Celkem s DPH
						186 537,63	39 172,90	225 710,53
5 - Komunikace pozemní								
Poř.č.	Položka	Text	MJ	Počet	Sazba DPH	Jednotková cena	DPH	Celkem s DPH
045 564861111	Podklad ze štěrkodrti ŠD s rozprostřením a zhutněním, po zhutnění tl. 200 mm		m2	219	21,00	222,09	10 213,92	58 851,63
047 565145111	Asfaltový beton vrstva podkladní ACP 16 (obalované kamenivo střednězrné - OKS) s rozprostřením a zhutněním v pruhu šířky do 3 m, po zhutnění tl. 60 mm		m2	219	21,00	252,18	11 597,76	66 825,18
048 567122111	Podklad ze směsi stmelené cementem SC bez dilatčních spár, s rozprostřením a zhutněním SC C 8/10 (KSC I), po zhutnění tl. 120 mm		m2	219	21,00	182,82	8 407,89	48 445,47
049 573211107	Postřik spojovací PS bez posypu kamenivem z asfaltu silničního, v množství 0,30 kg/m2		m2	219	21,00	7,75	356,42	2 053,67

Poř.č.	Položka	Text	MJ	Počet	Sazba DPH	Jednotková cena	Celkem	DPH	Celkem s DPH
050	573231106	Postřik spojovací PS bez posypu kamenivem ze silniční emulze, v množství 0,30 kg/m2	m2	219	21,00	7,75	1 697,25	356,42	2 053,67
051	577134111	Asfaltový beton vrstva obrusná ACO 11 (ABS) s rozprostřením a se zhutněním z nemodifikovaného asfaltu v pruhu šířky do 3 m tř. I. po zhutnění tl. 40 mm	m2	219	21,00	179,18	39 240,42	8 240,49	47 480,91
9 - Ostatní konstrukce a práce, bourání							-164 755,97	-34 598,75	-199 354,72
						Odbýt			
001	915111112	Vodorovné dopravní značení dělicí čáry souvislé š 125 mm retroreflexní bílá barva	M	780	21,00	13,80	10 764,00	2 260,44	13 024,44
002	915111122	Vodorovné dopravní značení dělicí čáry přerušované š 125 mm retroreflexní bílá barva	M	560	21,00	13,80	7 728,00	1 622,88	9 350,88
003	915131112	Vodorovné dopravní značení přechody pro chodce, šípky, symboly retroreflexní bílá barva	M2	96	21,00	116,00	11 136,00	2 338,56	13 474,56
004	915131116	Vodorovné dopravní značení přechody pro chodce, šípky, symboly retroreflexní žlutá barva	M2	240	21,00	188,00	45 120,00	9 475,20	54 595,20
005	915211112	Vodorovné dopravní značení stříkaným plastem dělicí čára šířky 125 mm souvislá bílá retroreflexní	m	-390	21,00	49,88	-19 453,20	-4 085,17	-23 538,37
006	915211122	Vodorovné dopravní značení stříkaným plastem dělicí čára šířky 125 mm přerušovaná bílá retroreflexní	m	-280	21,00	49,88	-13 966,40	-2 932,94	-16 899,34
007	915231112	Vodorovné dopravní značení stříkaným plastem přechody pro chodce, šípky, symboly nápisy bílé retroreflexní	m2	-48	21,00	399,05	-19 154,40	-4 022,42	-23 176,82
008	915231116	Vodorovné dopravní značení stříkaným plastem přechody pro chodce, šípky, symboly nápisy žluté retroreflexní	m2	-120	21,00	445,75	-53 490,00	-11 232,90	-64 722,90
009	916131113	Osazení silničního obrubníku betonového se zřízením lože, s vyplněním a zatřením spár cementovou maltou ležatého s boční opěrou z betonu prostého, do lože z betonu prostého	m	49	21,00	279,41	13 691,09	2 875,13	16 566,22
010	59217031	obrubník betonový silniční 1000x150x250mm	m	49,49	21,00	82,61	4 088,37	858,56	4 946,93
011	916231213	Osazení chodníkového obrubníku betonového se zřízením lože, s vyplněním a zatřením spár cementovou maltou stojatého s boční opěrou z betonu prostého, do lože z betonu prostého	m	-180	21,00	167,05	-30 069,00	-6 314,49	-36 383,49
012	59217017	obrubník betonový chodníkový 1000x100x250mm	m	-181,8	21,00	76,89	-13 978,60	-2 935,51	-16 914,11
013	916241113	Osazení obrubníku kamenného se zřízením lože, s vyplněním a zatřením spár cementovou maltou ležatého s boční opěrou z betonu prostého, do lože z betonu prostého	m	-78	21,00	297,74	-23 223,72	-4 876,98	-28 100,70

014 58380005	obrubník kamenný žulový přímý 200x250mm	m	-78,78	21,00	668,61	-52 673,10	-11 061,35	-63 734,45
015 916991121	Lože pod obrubníky, krajníky nebo obruby z dlažebních kostek z betonu prostého tř. C 16/20	m3	-12,54	21,00	2 494,02	-31 275,01	-6 567,75	-37 842,76
998 - Přesun hmot								
						15 012,99	3 152,73	18 165,72
Poř.č.	Položka	MJ	Počet	Sazba DPH	Jednotková cena	Celkem	DPH	Celkem s DPH
	Text					Odbýt		
076 998225111	Přesun hmot pro komunikace s krytem z kameniva, monolitickým betonovým nebo živичným dopravní vzdálenost do 200 m jakékoliv délky objektu	t	208,36	21,00	37,09	7 728,07	1 622,90	9 350,97
077 998225191	Přesun hmot pro komunikace s krytem z kameniva, monolitickým betonovým nebo živичným Příplatek k ceně za zvětšený přesun přes vymezenou největší dopravní vzdálenost do 1000 m	t	1549,982	21,00	4,70	7 284,92	1 529,83	8 814,75
B -						-277 776,03	-58 332,97	-336 109,00
003 - 001.1 - Soupis prací - Příprava staveniště								
HSV - Práce a dodávky HSV								
1 - Zemní práce								
Poř.č.	Položka	MJ	Počet	Sazba DPH	Jednotková cena	Celkem	DPH	Celkem s DPH
	Text					Odbýt		
082 113107222	Odstranění podkladů nebo krytů strojné plochy jednotlivě přes 200 m2 s přemístěním hmot na skládku na vzdálenost do 20 m nebo s naložením na dopravní prostředek z kameniva hrubého drceného, o tl. vrstvy přes 100 do 200 mm	m2	-289	21,00	18,48	-5 340,72	-1 121,55	-6 462,27
083 113107230	Odstranění podkladů nebo krytů strojné plochy jednotlivě přes 200 m2 s přemístěním hmot na skládku na vzdálenost do 20 m nebo s naložením na dopravní prostředek z betonu prostého, o tl. vrstvy do 100 mm	m2	-289	21,00	53,64	-15 501,96	-3 255,41	-18 757,37
085 113107241	Odstranění podkladů nebo krytů strojné plochy jednotlivě přes 200 m2 s přemístěním hmot na skládku na vzdálenost do 20 m nebo s naložením na dopravní prostředek živичných, o tl. vrstvy do 50 mm	m2	-289	21,00	34,06	-9 843,34	-2 067,10	-11 910,44
997 - Přesun sutě								
						-61 377,83	-12 889,35	-74 267,18
Poř.č.	Položka	MJ	Počet	Sazba DPH	Jednotková cena	Celkem	DPH	Celkem s DPH
	Text					Odbýt		

094 997221551	Vodorovná doprava sutí bez naložení, ale se složením a s hrubým urovňáním ze sypkých materiálů, na vzdálenost do 1 km	t	-209,865	21,00	42,45	-8 908,77	-1 870,84	-10 779,61
095 997221559	Vodorovná doprava sutí bez naložení, ale se složením a s hrubým urovňáním Příplatek k ceně za každý další i započatý 1 km přes 1 km	t	-4197,3	21,00	4,53	-19 013,77	-3 992,89	-23 006,66
096 997221611	Nakládání na dopravní prostředky pro vodorovnou dopravu sutí	t	-209,865	21,00	70,99	-14 898,32	-3 128,65	-18 026,96
098 997221845	Poplatek za uložení stavebního odpadu na skládce (skládkovné) asfaltového bez obsahu dehtu zaříděného do Katalogu odpadů pod kódem 170 302	t	-36,125	21,00	106,12	-3 833,59	-805,05	-4 638,64
100 997221855-O	Poplatek za uložení stavebního odpadu na skládce (skládkovné) zeminy, kameniva a betonu zaříděného do Katalogu odpadů pod kódem 170 504 + 170 101	t	-173,4	21,00	84,91	-14 723,39	-3 091,91	-17 815,31
004 - 101.1 - Soupis prací - Komunikace a zpevněné plochy								
HSV - Práce a dodávky HSV								
2 - Zakládání								
Poř.č.	Položka	Text	MJ	Počet	Sazba DPH	Jednotková cena	DPH	Celkem s DPH
120 215901101	Zhutnění podloží pod násypy z rostlé horniny tř. 1 až 4 z hornin soudružných do 92 % PS a nesoudružných sypkých relativní ulehlosti l(d) do 0,8		m2	-289	21,00	8,49	-515,26	-2 968,87
						Odbyť		
						Celkem	DPH	Celkem s DPH
						-174 852,66	-36 719,06	-211 571,72
5 - Komunikace pozemní								
Poř.č.	Položka	Text	MJ	Počet	Sazba DPH	Jednotková cena	DPH	Celkem s DPH
125 564851111	Podklad ze štěrkodrtí ŠD s rozprostřením a zhutněním, po zhutnění tl. 150 mm		m2	-289	21,00	170,90	-10 371,92	-59 762,02
126 596212233	Kladení dlažby z betonových zámkových dlaždic pozemních komunikací s ložem z kameniva těžkého nebo drčeného tl. do 50 mm, s vyplněním spár. s dvojitým hutněním vibrováním a se smetením přebytečného materiálu na krajnici tl. 80 mm skupiny C, pro ploch		m2	-289	21,00	248,64	-15 089,96	-86 946,92
						Odbyť		
						Celkem	DPH	Celkem s DPH

127 59245109-D
 dlažba skladebná betonová pro komunikace tl.8 cm (bet.
 dlažba pro zatrávnění typu "Kroso" přírodní barvy, na
 odstavných plochách pro ZTP typu "Klasiko" přírodní
 barvy _x000D_ ČSN 73 6131)

m2 -291,89 21,00 183,65 -53 605,60 -11 257,18 -64 862,77

8 - Trubní vedení -52 510,20 -11 027,14 -63 537,34

Poř.č.	Položka	Text	MJ	Počet	Sazba DPH	Jednotková cena	Celkem	DPH	Celkem s DPH
131	898	Rezervní chránička s protahovacím drátem - viz popis	m	-150	21,00	49,18	-7 377,00	-1 549,17	-8 926,17
132	899	Dodatečná ochrana kabelů SEK (dělená chránička) - viz popis	m	-135	21,00	334,32	-45 133,20	-9 477,97	-54 611,17
9 - Ostatní konstrukce a práce, bourání							48 893,42	10 267,62	59 161,04

Poř.č.	Položka	Text	MJ	Počet	Sazba DPH	Jednotková cena	Celkem	DPH	Celkem s DPH
138	916231213	Osazení chodnikového obrubníku betonového se zřízením lože, s vyplněním a zatřením spár cementovou maltou stojatého s boční opěrou z betonu prostého, do lože z betonu prostého	m	140	21,00	167,05	23 387,00	4 911,27	28 298,27
139	59217036	obrubník betonový parkový přírodní 500x80x250mm	m	282,8	21,00	60,02	16 973,66	3 564,47	20 538,12
140	916781112	Zpomalovací práh plastový pro přejezdovou rychlost 20 km/h	m	-6	21,00	2 069,50	-12 417,00	-2 607,57	-15 024,57
141	916991121	Lože pod obrubníky, krajníky nebo obruby z dlažebních kostek z betonu prostého tř. C 16/20	m3	8,4	21,00	2 494,02	20 949,77	4 399,45	25 349,22
998 - Přesun hmot							-4 789,13	-1 005,72	-5 794,85

Poř.č.	Položka	Text	MJ	Počet	Sazba DPH	Jednotková cena	Celkem	DPH	Celkem s DPH
143	998225111	Přesun hmot pro komunikace s krytem z kameniva, monolitickým betonovým nebo živičným dopravní vzdálenost do 200 m jakékoliv délky objektu	t	-114,6	21,00	37,09	-4 250,51	-892,61	-5 143,12
144	998225191	Přesun hmot pro komunikace s krytem z kameniva, monolitickým betonovým nebo živičným Příplatek k ceně za zvětšený přesun přes vymezenou největší dopravní vzdálenost do 1000 m	t	-114,6	21,00	4,70	-538,62	-113,11	-651,73