



Kupní smlouva č.05/21

uzavřená dle ust. § 2079 a násl. zákona č. 89/2012 Sb., občanského zákoníku, v aktuálním znění
(dále jen „OZ“)

čj. kupujícího HSOL- 6917-1/2021

Prodávající:

SINOP CB a.s.

se sídlem Praha 3 - Žižkov, Jeseniova 2851/32, PSČ 130 00

zapsaná v obchodním rejstříku vedeném Městským soudem v Praze, vložka B 7097

zastoupená Ing. Radimem Šimečkem, členem představenstva

Bankovní spojení: UniCredit Bank České Budějovice

Číslo účtu vedeného u správce daně: 31578008/2700

IČO: 26028867

DIČ: CZ2699003918

(dále jen "**Prodávající**")

a

Kupující:

Česká republika – Hasičský záchranný sbor Olomouckého kraje

se sídlem Olomouc 779 00 , Schweitzerova 524/91

zastoupená plk. Ing. Karlem Kolářikem, ředitelem

Bankovní spojení: ČNB pobočka Brno , č. účtu 107-17038881/0710

IČO: 70885940

DIČ: CZ70885940 - osoba registrovaná (neplátce)

(dále jen "**Kupující**")

Kupující a Prodávající dále společně jen "**Smluvní strany**" nebo každý z nich samostatně jen "**Smluvní strana**").

uzavírají dnešního dne, měsíce a roku tuto rámcovou kupní smlouvu (dále jen „**Smlouva**“)

1. Základní ustanovení

Právní vztahy neupravené touto Smlouvou se řídí Všeobecnými obchodními podmínkami společnosti SINOP CB a.s., které jsou k dispozici na webových stránkách Prodávajícího. Všechny tyto dokumenty jsou vykládány ve vzájemné shodě a platí pro ně následující priorita dokumentů – tato Smlouva, Rámcová kupní smlouva, Všeobecné obchodní podmínky SINOP CB a.s. a ORGALIME S 2012 Všeobecné podmínky pro dodávky mechanických, elektrických a elektronických produktů.

2. Předmět Smlouvy

- 2.1. Předmětem této Smlouvy je závazek Prodávajícího dodat: 3 ks výrobek sodové vody LIMA 1/8-L1D Soft Stream NEW, R600 včetně soft příslušenství pro zapojení sodobaru (tj. redukční ventil na vodu a plyn, vodní filtr, hlavu filtru, spojky, hadice) kupujícímu.
- 2.2. Kupující se zavazuje dodané zboží převzít a zaplatit za ně Prodávajícímu kupní cenu uvedenou v čl. 3 níže.

3. Kupní cena a platební podmínky

- 3.1. Kupní cena za předmět Smlouvy uvedený v článku 2.1 činí:

3 x LIMA 1/8-L1D Soft Stream NEW – cena za 1 ks bez DPH 23 715 Kč,

cena za 3 ks bez DPH 71 145 Kč

3 x Soft příslušenství pro zapojení sodobaru – cena za 1 sadu bez DPH 3 740 Kč,

cena za 3 sady bez DPH 11 220 Kč

Kupní cena celkem bez DPH činí 82 365 Kč, tj. vč. DPH 99 661,65 Kč.

- 3.2. Není-li ve Smlouvě dále stanoveno jinak, veškeré ceny uvedené v této Smlouvě či jednotlivých objednávkách se rozumí bez DPH, která bude Prodávajícím účtována dle právních předpisů platných a účinných ke dni uskutečnění zdanitelného plnění. Na základě faktury bude splatnost 14 dní od vystavení.

4. Termín plnění předmětu Smlouvy

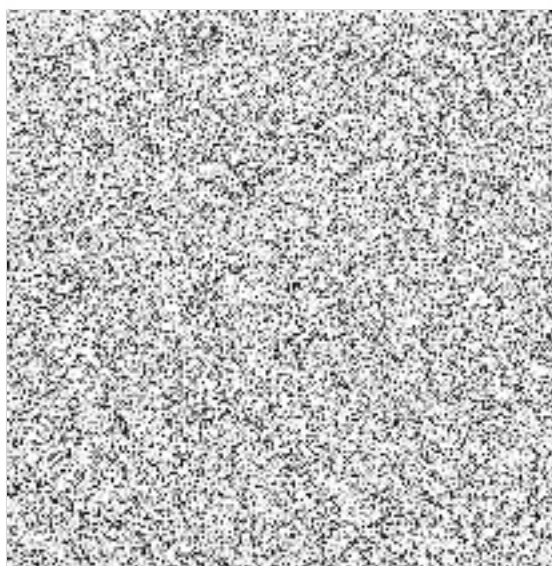
Zboží bude dodáno kupujícímu nejpozději do 20. 12. 2021.

5. Místo plnění

Místem plnění je sídlo kupujícího: Schweitzerova 524/91, 779 00 Olomouc

6. Závěrečná ujednání

- 6.1. Tato Smlouva je vyhotovena pouze v elektronickém originále.
- 6.2. Tato smlouva nabývá účinnosti dnem uveřejnění smlouvy v souladu s ust. § 6 zákona č. 340/2015 Sb., o zvláštních podmínkách účinnosti některých smluv, uveřejňování těchto smluv a o registru smluv (zákon o registru smluv), ve znění pozdějších předpisů. Uveřejnění zajistí kupující.
- 6.3. Smluvní strany stvrzují Smlouvu podpisem na důkaz souhlasu s celým jejím obsahem.



V Olomouci dne, viz el. podpis



plk. Ing. Karel Kolářík

ředitel HZS Olomouckého kraje