



Dodatek č. 3 ke Smlouvě o výpůjčce nebytových prostor a nájmu movitých věcí č. VYP/01/01/001817/2020 ze dne 11. 02. 2020, ve znění Dodatku č. 1 ze dne 18. 09. 2020 a Dodatku č. 2 ze dne 18. 06. 2021 (dále jen „dodatek č. 3“)

Hlavní město Praha

se sídlem Praha 1 – Staré Město, Mariánské náměstí 2/2, PSČ 110 00

IČO: 00064581

DIČ: CZ00064581, plátce DPH

ID datové schránky: 48ia97h

zastoupené Ing. Lukášem Stránským, pověřeným řízením odboru služeb MHMP

(na straně jedné jako "**půjčitel**")

a

Muzeum paměti XX. století, z.ú.

se sídlem Praha 1 – Staré Město, Mariánské náměstí 2/2, PSČ 110 00

IČO: 08694508

není plátce DPH

ID datové schránky: iafju6y

zastoupené [redacted] ředitelem

(na straně druhé jako „**vypůjčitel**“)

(dále společně jen „**smluvní strany**“ nebo jednotlivě jen jako „**smluvní strana**“)

uzavírají na základě vzájemného konsenzu tento dodatek č. 3 ke Smlouvě o výpůjčce nebytových prostor a nájmu movitých věcí č. VYP/01/01/001817/2020 ze dne 11. 02. 2020, ve znění Dodatku č. 1 ze dne 18. 09. 2020 a Dodatku č. 2 ze dne 18. 06. 2021 (dále jen „**smlouva**“):

I.

Předmět dodatku č. 3

Smluvní strany se tímto dodatkem č. 3 dohodly na následující změně smlouvy:

V čl. I. Předmět výpůjčky a předmět nájmu se mění odst. 2., který nadále zní takto:

2. Smlouvou půjčitel vypůjčitelu přenechává za níže stanovených podmínek do užívání část objektu, a to prostory místnosti č. 403, 404, 405, 406, 407, 408, 409, 410, 411, 412, 413, 414, 415, 416, 417, 418, 419, 420, 421, 422, 423, 424, 425, 501, 502, 503, 504, 505 a 506 o celkové rozloze **343,6 m²**, umístěné v 4. NP objektu (dále jen „**předmět výpůjčky**“). Vyznačení situace vypůjčených prostor tvoří přílohu č. 2 dodatku č. 3, která tvoří ode dne platnosti a účinnosti dodatku č. 3 jeho nedílnou součást a tím i nedílnou součást smlouvy, a nahrazuje ode dne platnosti a účinnosti dodatku č. 3 původní přílohu č. 2 smlouvy.

V čl. III. Nájemné, platby za služby a platební podmínky se mění odst. 3., který nadále zní takto:

3. Smluvní strany se dohodly, že vypůjčitel bude hradit půjčiteli paušální poplatek za elektrickou energii, vodné a stočné, teplou vodu, teplo, srážkovou vodu a odvoz odpadu. Celková výše paušálního poplatku je stanovena ve Výpočtovém listu, který je přílohou č. 4 dodatku č. 3 a která tvoří ode dne platnosti a účinnosti dodatku č. 3 jeho nedílnou součást a tím i nedílnou součástí smlouvy, a nahrazuje ode dne platnosti a účinnosti dodatku č. 3 původní přílohu č. 4 smlouvy. Platba za služby a energie bude probíhat převodem na bankovní účet uvedený na daňovém dokladu. Lhůta splatnosti je stanovena na poslední den měsíce příslušného čtvrtletí, za které je hrazeno. Dnem uskutečnění zdanitelného plnění je den vystavení daňového dokladu. Daňový doklad bude vystaven do 15. dne prvního měsíce příslušného čtvrtletí. V případě úpravy cen za poskytnuté služby dle tohoto ustanovení se výše paušálního poplatku upraví novým výpočtovým listem, který se stane nedílnou součástí smlouvy. Služby budou každoročně ze strany půjčitele vyúčtovávány.

II.

Závěrečná ustanovení

1. Ustanovení smlouvy, dodatkem č. 3 nedotčená, zůstávají beze změny v platnosti.
2. Dodatek č. 3 nabývá platnosti dnem jeho podpisu oběma smluvními stranami a účinnosti dnem jeho uveřejnění v registru smluv dle článku II. odst. 3 dodatku č. 3. Od okamžiku podpisu dodatku č. 3 jsou smluvní strany svými projevy vázány a obsahem dodatku č. 3 vázány.
3. Smluvní strany výslovně sjednávají, že uveřejnění tohoto dodatku č. 3 v registru smluv dle zákona č. 340/2015 Sb., o zvláštních podmínkách účinnosti některých smluv, uveřejňování těchto smluv a o registru smluv, ve znění pozdějších předpisů (zákon o registru smluv), zajistí půjčitel.
4. Smluvní strany výslovně souhlasí s tím, aby byl dodatek č. 3 uveden v Centrální evidenci smluv (CES) vedené půjčitelem, která je veřejně přístupná a která obsahuje údaje o smluvních stranách, číselné označení dodatku č. 3, datum jeho podpisu a text dodatku č. 3. Smluvní strany prohlašují, že skutečnosti uvedené v dodatku č. 3 nepovažují za obchodní tajemství ve smyslu § zákona č. 89/2012 Sb., občanský zákoník, ve znění pozdějších předpisů a udělují svolení k jejich užití a zveřejnění bez stanovení jakýchkoli dalších podmínek.
5. Dodatek č. 3 je vyhotoven v 6 stejnopisech s platností originálu, z nichž půjčitel obdrží v den jeho podpisu čtyři vyhotovení a vypůjčitel dvě vyhotovení. Předchozí věta neplatí, bude-li dodatek č. 3 uzavřen v elektronické podobě s připojením platných elektronických podpisů oprávněných zástupců smluvních stran. Pro tento případ, pak postačí jedno vyhotovení dodatku č. 3.
6. Smluvní strany prohlašují, že si dodatek č. 3 před jeho podpisem přečetly, jejímu obsahu porozuměly, že byl uzavřen po vzájemném projednání, že jim nejsou známy žádné důvody, pro které by dodatek č. 3 nemohl být řádně plněn, nebo které by způsobovaly jeho neplatnost, a že se nepříčí dobrým mravům a neodporuje zákonu. Na důkaz toho připojují vlastnoruční podpisy.

7. Přílohy: - Příloha č. 2 – aktualizovaný plánec předmětu výpůjčky
- Příloha č. 4 – aktualizovaný výpočtový list

V Praze dne2. 12. 2021

Za půjčitele

Ing. Lukáš Stránský
pověřený řízením odboru služeb
Magistrátu hlavního města Prahy

Hlavní město Praha
Magistrát hl. m. Prahy
Odbor služeb
Jungmannova 35/29
111 21 Praha 1

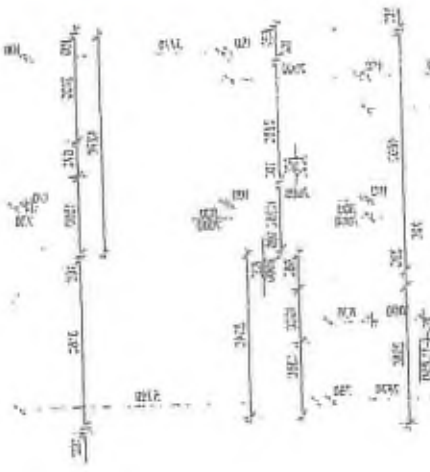
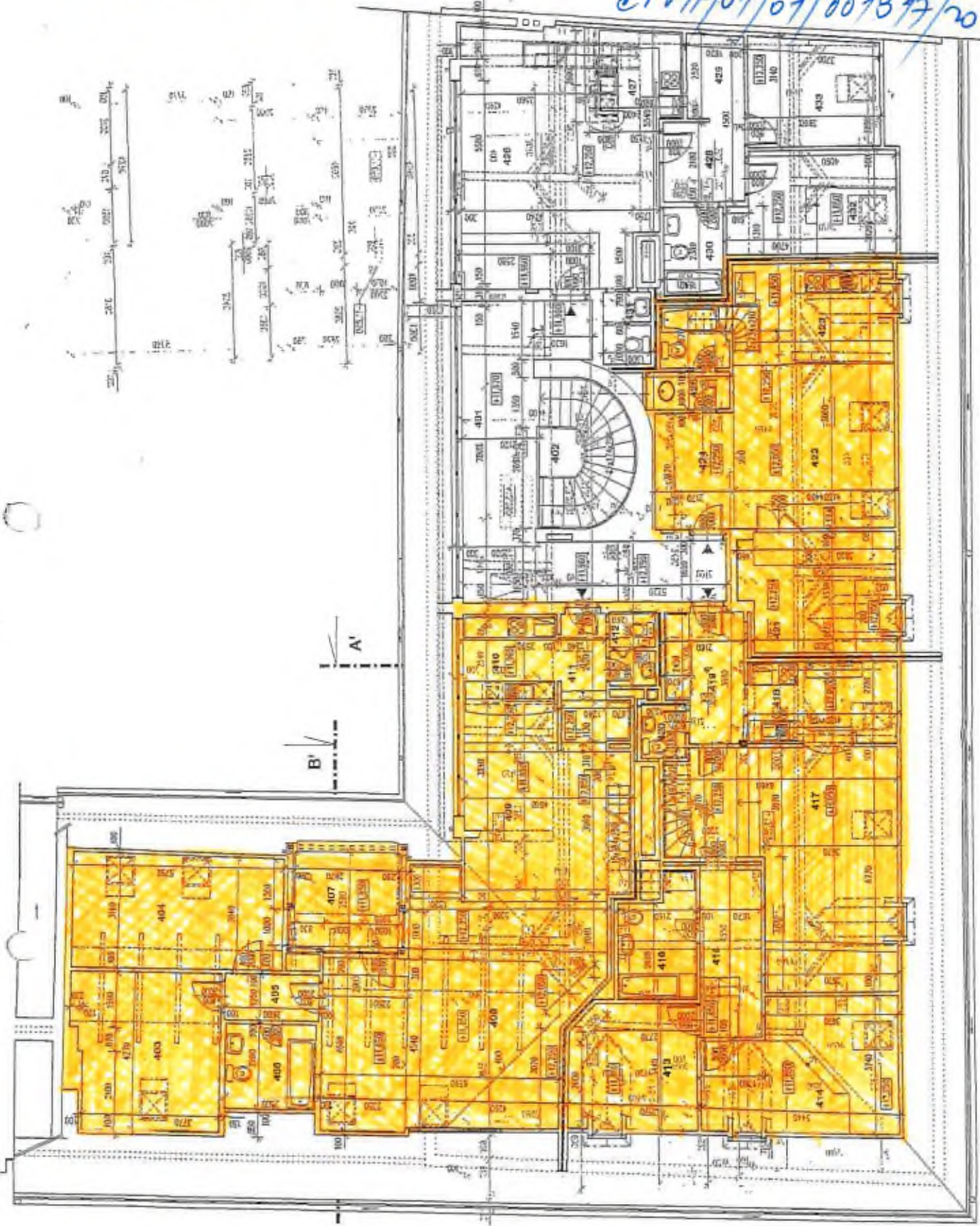
V Praze dne10. 12. 2021

Za vypůjčitele:

ředitel Muzea paměti XX. století, z.ú.

Muzeum paměti XX. století, z.ú.
Mariánské nám. 2/2, 110 00 Praha
IČO: 08694508 / IDS: iafju6y

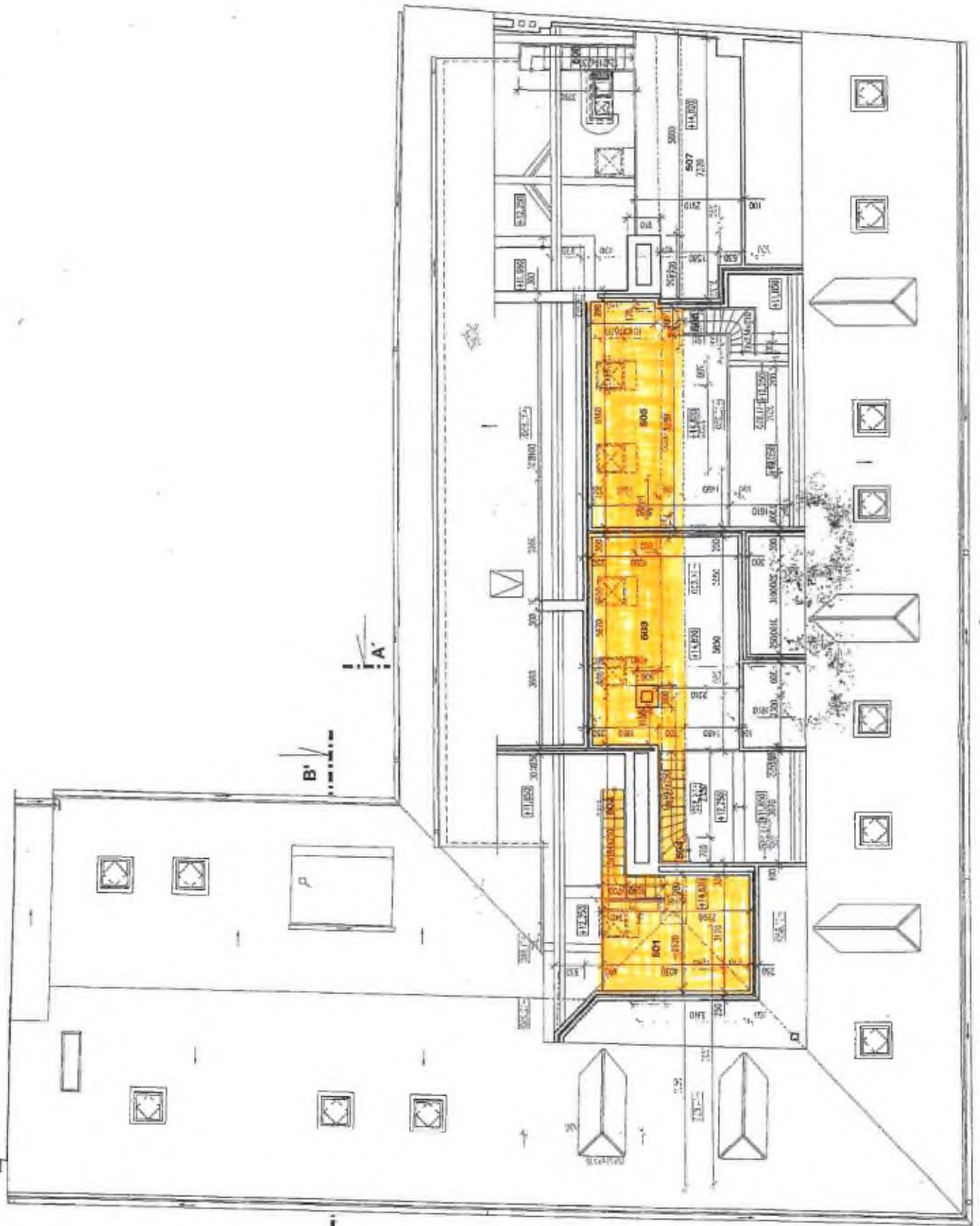
Príloha č. 2 k Dodatku č. 3 ke kml 04 vč
č. V4P/07/01/0018/17/2020



A

B'

B



B

A'

A

TABULKA MÍSTNOSTÍ

Č.M.	NÁZEV	PLOCHA [m ²]	SV. VÝŠKA [mm]	PODLAHA	STĚNY	STROP
401	SCHODIŠTOVÁ HALA	27,80	2820	KERAM. DLAŽBA	BÍLÁ MALBA	POŽ. SDK PODHLED
402	SCHODIŠTĚ	9,50	-	KÁMEN	BÍLÁ MALBA	POŽ. SDK PODHLED
403	KANCELÁŘ	16,70	2700	DŘ. PALUBKY		SDK PODHLED
404	KANCELÁŘ	17,90	2700	DŘ. PALUBKY	BÍLÁ MALBA	SDK PODHLED
405	CHODBA	3,20	2600	DŘ. PALUBKY	BÍLÁ MALBA	SDK PODHLED
406	WC, UMÝVÁRNA	5,70	2600	KERAM. DLAŽBA	BÍLÁ MALBA	SDK PODHLED
407	TERASA	7,80	-	KERAM. DLAŽBA	KERAM.OBKLAD/BÍLÁ MALBA	SDK PODHLED
408	KANCELÁŘ	39,60	2700	DŘ. PALUBKY	BARVA FASÁDY	SDK PODHLED
409	KANCELÁŘ	21,60	3400	DŘ. PALUBKY	BÍLÁ MALBA	SDK PODHLED
410	KUCHYŇKA	6,70	2530	DŘ. PALUBKY	BÍLÁ MALBA	SDK PODHLED
411	CHODBA	5,70	2350	DŘ. PALUBKY	KERAM.OBKLAD/BÍLÁ MALBA	SDK PODHLED
412	WC	2,60	2350	KERAM. DLAŽBA	BÍLÁ MALBA	SDK PODHLED
413	KANCELÁŘ	11,60	3130	DŘ. PALUBKY	KERAM.OBKLAD/BÍLÁ MALBA	SDK PODHLED
414	KANCELÁŘ	17,80	2730 / 3130	DŘ. PALUBKY	BÍLÁ MALBA	SDK PODHLED
415	ŠATNA	7,70	2250	DŘ. PALUBKY	BÍLÁ MALBA	SDK PODHLED
416	UMÝVÁRNA	6,50	2250	KERAM. DLAŽBA	BÍLÁ MALBA	SDK PODHLED
417	KANCELÁŘ	33,00	3130	DŘ. PALUBKY	KERAM.OBKLAD/BÍLÁ MALBA	SDK PODHLED
418	KUCHYŇKA	9,60	2730	DŘ. PALUBKY	BÍLÁ MALBA	SDK PODHLED
419	CHODBA	7,30	2250	DŘ. PALUBKY	KERAM.OBKLAD/BÍLÁ MALBA	SDK PODHLED
420	WC	1,90	2250	KERAM. DLAŽBA	BÍLÁ MALBA	SDK PODHLED
421	KANCELÁŘ	15,20	2730	DŘ. PALUBKY	KERAM.OBKLAD/BÍLÁ MALBA	SDK PODHLED
422	KANCELÁŘ	19,50	2930	DŘ. PALUBKY	BÍLÁ MALBA	SDK PODHLED
423	KUCHYŇKA	13,60	3130	DŘ. PALUBKY	BÍLÁ MALBA	SDK PODHLED
424	PŘEDSÍŇ	6,90	2250	DŘ. PALUBKY	KERAM.OBKLAD/BÍLÁ MALBA	SDK PODHLED
426	UMÝVÁRNA	5,50	2250	KERAM. DLAŽBA	BÍLÁ MALBA	SDK PODHLED
426	KANCELÁŘ	34,00	3000	DŘ. PALUBKY	KERAM.OBKLAD/BÍLÁ MALBA	SDK PODHLED
427	KUCHYŇKA	6,10	2250 / 3000	DŘ. PALUBKY	BÍLÁ MALBA	SDK PODHLED
428	CHODBA	4,90	2250	DŘ. PALUBKY	KERAM.OBKLAD/BÍLÁ MALBA	SDK PODHLED
429	ŠATNA	4,00	2250	DŘ. PALUBKY	BÍLÁ MALBA	SDK PODHLED
430	UMÝVÁRNA	3,90	2250	KERAM. DLAŽBA	BÍLÁ MALBA	SDK PODHLED
431	WC	2,40	2500	KERAM. DLAŽBA	KERAM.OBKLAD/BÍLÁ MALBA	SDK PODHLED
432	KANCELÁŘ	12,30	2730	DŘ. PALUBKY	KERAM.OBKLAD/BÍLÁ MALBA	SDK PODHLED
433	KANCELÁŘ	11,10	2730	DŘ. PALUBKY	BÍLÁ MALBA	SDK PODHLED



ATELIER ATD

120 00 Praha 2
Jana Masaryka 179/66

PRAHA 1, č.p.929, OPLETALOVA č. 22
CELKOVÁ REKONSTRUKCE OBJEKTU
A PŮBNÍ VESTAVBA

**4. NADZEMNÍ PODLAŽÍ
(1. úroveň)**


PROJEKTANT:
KOLEKTIV
ATELIERU ATD

STUPEŇ: DOKUMENTACE
SKUTEČNÉHO PROVEDENÍ
MĚŘÍTKO: 1 : 100

PROFESE: **AS**
VÝKRES: **6**

TABULKA MÍSTNOSTÍ

Č.M.	NÁZEV	PLOCHA [m ²]	SV. VÝŠKA [mm]	PODLAHA	STĚNY	STROP
501	GALERIE	11,50	650 / 2480	DŘ. PALUBKY	BÍLÁ MALBA	SDK PODHLED
502	SCHODIŠTĚ	2,80		DŘEVO		SDK PODHLED
503	GALERIE	23,10	650 / 2480	DŘ. PALUBKY	BÍLÁ MALBA	SDK PODHLED
504	SCHODIŠTĚ	2,20		DŘEVO		SDK PODHLED
505	GALERIE	18,40	650 / 2480	DŘ. PALUBKY	BÍLÁ MALBA	SDK PODHLED
506	SCHODIŠTĚ	1,80		DŘEVO		SDK PODHLED
507	GALERIE	19,20	650 / 2480	DŘ. PALUBKY	BÍLÁ MALBA	SDK PODHLED
508	SCHODIŠTĚ	1,70		DŘEVO		SDK PODHLED

 ATELIER ATD 120 00 Praha 2 Jana Masaryka 179/60	PRAHA 1, č.p.929, OPLETALOVA č. 22 CELKOVÁ REKONSTRUKCE OBJEKTU A PŮDNÍ VESTAVBA		
	4. NADZEMNÍ PODLAŽÍ (2. úroveň)		
PROJEKTANT: KOLEKTIV ATELIERU ATD	STUPEŇ: DOKUMENTACE SKUTEČNĚHO PROVEDENÍ MĚŘÍTKO: 1 : 100	PROFESIE AS	VÝKRES 7

Vypočtový list platný od:

Vypůjčitel:

Muzeum paměti XX. století, z.ú.

Mariánské náměstí 2/2

110 00 Praha 1

Místo výpůjčky:

Opletalova 929/22

110 00 Praha 1

Dle Smlouvy o výpůjčce nebytových prostor a nájmu movitých věcí č. VYP/01/01/001817/2020

a dodatku č. 3 se vychází z poměrné plochy užívaných prostor =

343.6 m²

Faktury dle odsouhlaseného výpočtového listu budou zasilány **čtvrtletně**.

platby	čtvrtletně/m ²	měsíční	čtvrtletní	roční
vodné a stočné	3.55 Kč	406.59 Kč	1,219.78 Kč	4,879.12 Kč
teplo	47.62 Kč	5,454.08 Kč	16,362.23 Kč	65,448.93 Kč
teplá voda	2.77 Kč	317.26 Kč	951.77 Kč	3,807.09 Kč
úklid spol.	3.98 Kč	455.84 Kč	1,367.53 Kč	5,470.11 Kč
el. energie spol.	10.06 Kč	1,152.21 Kč	3,456.62 Kč	13,826.46 Kč
srážkové vody	1.93 Kč	221.05 Kč	663.15 Kč	2,652.59 Kč
el. energie	13.35 Kč	1,529.02 Kč	4,587.06 Kč	18,348.24 Kč
Celkem	83.26 Kč	9,536.05 Kč	28,608.14 Kč	114,432.54 Kč