



Zákaznické číslo: 

Příloha č. 4 ke smlouvě o dodávce tepelné energie č.: 68023702_1

Ceník tepelné energie pro odběratele tepelné energie na sekundární části soustavy

odběratel: ČR-Krajské ředitelství policie Královéhradeckého kraje

odběrné místo: Seznam odběrných míst je v příloze

platná od: 1. 1. 2022

Cenová Lokalita: POŘÍČÍ - TRUTNOV A OKOLÍ, JANSKÉ LÁZNĚ, RADVANICE

Cena za dodávku tepelné energie je určena kalkulací.

Typ tarifu H46S6_04

Cena tepelné energie na vstupu do zúčtovací jednotky

1. Cena pro bytové odběry:

základní cena bez DPH: 590,00 Kč/GJ

k ceně bude připočtena DPH dle platné legislativy

2. Cena pro nebytové odběry:

základní cena bez DPH: 590,00 Kč/GJ

k ceně bude připočtena DPH dle platné legislativy

3. Služby poskytnuté při odstavování a připojování odběrného místa při porušení smlouvy:

základní cena bez DPH: 1.600,00 Kč/Zásah

k ceně bude připočtena DPH dle platné legislativy

4. Služby poskytnuté při výjezdu dodavatele z důvodů na straně odběratele:

základní cena bez DPH: 490,00 Kč/Zásah

k ceně bude připočtena DPH dle platné legislativy

5. Cenové změny

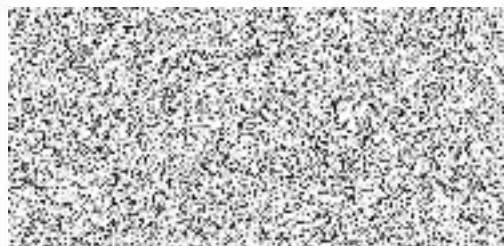
Změny ceny tepelné energie budou provedeny v souladu s předpisy ERÚ a s příslušnými ustanoveními této smlouvy.

Dodavatel:
V Trutnově
Dne: 25. 11. 2021

Odběratel:
V **HRADCI KRÁLOVĚ**
Dne: **- 1. 12. 2021**



vedoucí útvaru podpory prodeje a nákupu
ČEZ Teplárenská, a.s.



VO podpory prodeje východ
ČEZ Teplárenská, a.s.

RFQ1140 ReqType: H RecExID: 00000066746 ProcExID: CS-20211125T220032.0003 DocExID: 000000000000390120
BCID: 001A4A1A06731EEC93BF82D3C2DC6390 BONM: ZUSJUSJCSPPRN DocType: CZ09BEd/(E) SA: Pyp-SML-SML-565H ZakID: 0013710976 DocID: 0010000068886
JA: 514 v022 149090193 Ver: X85D562P166 Dav: 19866234(0001)/h PSP-SIMPLEX 61:37 z85:28

78873921-2-5 Z



