

NABÍDKA WORKOUTOVÉHO HŘIŠTĚ CHOŘELICE



Název dokumentu: **Nabídka workoutového hřiště pro CHOŘELICE**

Číslo dokumentu:

Datum vytvoření: **21.10.2021**

Platnost dokumentu: **30.12.2021**

Dokument předkládá:

Mgr. Roman Cahel, Brand & Sales Manager,

Workoutland.cz, cahel@clean4you.cz

Tato nabídka je zpracována společností Clean4you s.r.o.,
vlastníkem značky WORKOUTLAND.cz



Clean4you s.r.o.

Hněvotín 573, 783 47 Hněvotín, +420 585 232 373, clean4you@clean4you.cz
www.clean4you.cz | www.workoutland.cz

Nabídka realizace workoutového hřiště

Předmětem nabídky je dodávka a instalace workoutové konstrukce. Hřiště bude instalováno na betonové patky s dopadovou plochou ve formě lite pryže.

Jednotlivé cvičební prvky sloučí k procvičení, posílení a protažení svalového aparátu. Jejich využití je pro venkovní fitness park na rozvoj silových a obratnostních dovedností, zvyšování fyzické kondice a formování postavy.

Koncepce jednotlivých cvičebních prvků umožňuje cvičení více osob současně. Vzdálenosti jednotlivých komponentů zajišťuje maximální cvičební komfort, funkčnost a bezpečnost.

Cvičební sestavy budou usazeny na betonových patkách o minimálních rozměrech 40 x 40 x 80 cm (d x š x h). Následně bude vytvořena dopadová plocha ve formě lite pryže o mocnosti 60 mm, což splňuje HIC index pro bezpečnou dopadovou plochu, resp. pádovou výšku.

Námi vyvinutý originální systém VARIO G je prvkový systém, který má maximální variabilitu, lze ho kdykoli přeskládat a doplnit dle aktuálních požadavků, sportovních trendů a určení využitelnosti. Zároveň je v antivandalistickém provedení s požadavkem na dlouhověkost a minimální nároky na údržbu. Veškeré námi používané prvky a sestavy splňují všechny předepsané normy a jsou certifikované.

Při návrhu jednotlivých prvků byl brán zřetel na následující oblasti:

- ✓ atraktivita hřiště pro sportovce všech výkonnostních úrovní
- ✓ cílová skupina uživatelů (všechny věkové kategorie obou pohlaví)
- ✓ cvičení více osob současně
- ✓ rozvoj silových a obratnostních dovedností, a to jak statických, tak dynamických
- ✓ komplexní rozvoj všech svalových skupin a formování postavy
- ✓ využitelnost pro individuální neorganizovaný trénink bez přítomnosti trenéra
- ✓ antivandalistické a bezúdržbové zpracování
- ✓ splnění norem certifikace a bezpečnostních předpisů
- ✓ variabilita systému, možnosti změn, doplnění vybavení

Ke každému realizovanému hřišti zároveň dodáváme **Provozní řád, Návod k použití** včetně doporučených cvikových prvků pro rozvoj jednotlivých svalových partií a **garanci servis**.



Konstrukce workoutové sestavy

- ✓ Veškeré konstrukční prvky jsou vyráběny společností Clean4you s.r.o. v olomoucké výrobní hale a procházejí výstupní kontrolou jakosti.

OCELOVÉ HRANOLY

- ✓ Veškeré stojné hranoly jsou konstruovány z kvalitní ocele opatřené protikorozním základem s povrchovou úpravou práškovým lakováním, tzv. komaxit. Hranoly jsou v provedení VARIO G, tzn. připraveny pro veškeré možné kombinace a změnu sestavy a jednotlivých prvků. Profil stojných hranolů je 100x100mm, s tl. 4mm. Vrchy stojných noh jsou zavařené. Kotvení je pomocí šroubů M12 a chemických kotev přes pateční obrubu.

TRUBKOVÉ PRVKY

- ✓ Madla, hrazdy, bradla, žebřiny a další cvičební prvky jsou ze silnostěnných trubek o tl. 3,3mm opatřené protikorozním základem s povrchovou úpravou práškovým lakováním, tzv. komaxit. Všechny tyto prvky jsou v provedení VARIO G, tzn. lze je variabilně měnit a přeskládat. Zároveň jsou řešeny tak, aby nedocházelo v žádném případě k jejich protáčení. Pole Sport tyč je v provedení NEREZ - fix.

LAVICE

- ✓ Všechny lavice jsou konstruovány z ocelového základu s plochou z tvrzeného plastu.

MANIPULACE

- ✓ Konstrukce a skladba dodávaného sortimentu jsou koncipovány s ohledem na mobilitu, případnou montáž a demontáž, rozšíření a doplnění sestavy, její možnou obměnu a variabilitu. Systém VARIO G.

BAREVNÉ PŘÍJEMNÍ

- ✓ Dodávaná sestava je navržena v zeleno-šedé barevné kombinaci. Na vybraných hranolových prvcích je značka výrobce. Na základě přání zákazníka lze libovolně změnit a vybrat barevnou kombinaci z palety RAL.

CERTIFIKACE

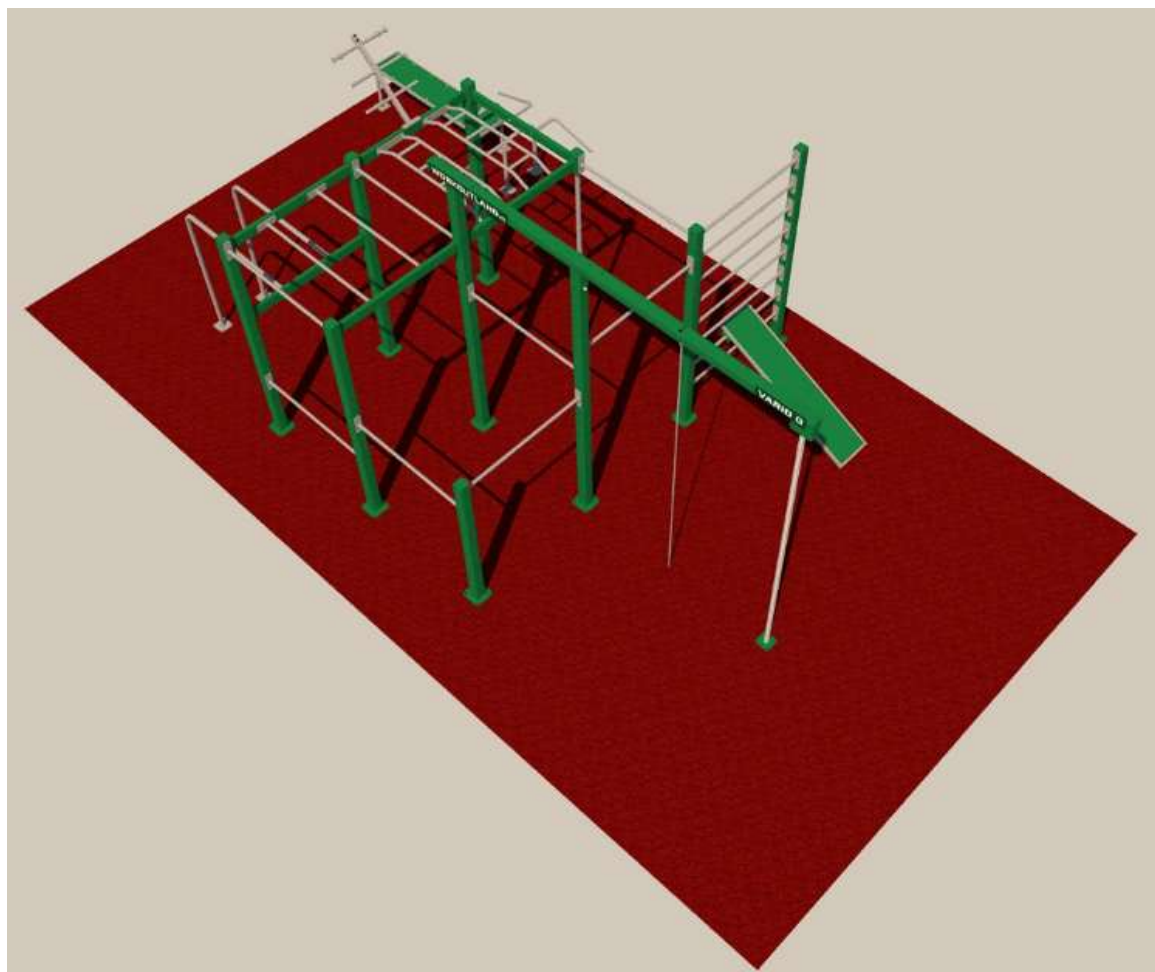
- ✓ Veškeré použité materiály jsou atestované, certifikované a podléhají prohlášení o shodě, jsou zdravotně a ekologicky nezávadné.

MONTÁŽ

- ✓ Sestava je montována fundovanými technikami a po montáži je podrobena zátěžovému a funkčnímu testu.



Nabídka realizace hřiště



SPECIFIKACE PRVKŮ WORKOUTOVÉ SESTAVY

- | | |
|---|----|
| ✓ Pole Sport tyč | 1x |
| ✓ Šplhací lano | 1x |
| ✓ Vodorovný žebřík | 1x |
| ✓ Zádová hrazda | 1x |
| ✓ Rybí kost (závěs pro TRX, gumové expandery, boxovací pytel,...) | 1x |
| ✓ Sestava hrazd s měnitelnou výškou | 5x |
| ✓ Podporová hrazda | 1x |
| ✓ Sestava 2bradlí | 1x |
| ✓ Svislý žebřík | 1x |
| ✓ Šikmá | 1x |
| ✓ Svislá hrazda | 1x |
| ✓ Rovná lavice + volné madlo | 1x |



Popis prvků

Vodorovný žebřík, sestava hrazd s různou výškou, zádová hrazda, dvojbradlí

- ✓ atraktivní prvky pro komplexní rozvoj silových i dynamických schopností, maximální i vytrvalostní síly
- ✓ komplexní trénink svalstva trupu, tzn. široký sval zádový, mezilopatkové svalstvo, trapézové svaly, břišní svalstvo, svaly paží a ramen s možností využití visů, ručkování, shybů atd.
- ✓ dvojbradlí pro rozvoj svalstva horních končetin, ramen a svalstva trupu
- ✓ dipy, kliky, přednosy, špicary, stoje na rukou atd.

Šikmá lavice, rovná lavice + volné madlo, podporová hrazda, svislý žebřík

- ✓ prvky určeny zejména pro rozvoj svalstva břicha, dolních a horních končetin
- ✓ zpevněná propracovaná forma lavice
- ✓ dimenzováno na výskoky, výstupy, výpady, přeskoky, atd.
- ✓ zkracovačky, výtlačky nohou, váhy, atd.
- ✓ dipy, kliky,
- ✓ Stoje na ruko, špicary, váhy v nízkých bezpečných polohách
- ✓ protahování na žebřinách, posilování břišního svalstva

Pole Sport tyč, šplhací lano, rybí kost, svislá hrazda

- ✓ atraktivní prvky pro komplexní rozvoj silových i dynamických schopností, maximální i vytrvalostní síly
- ✓ komplexní trénink svalstva celého těla a nácvik různých tipu silových prvků, např. prapory, váhy, „silově-gymnastické prvky atd.
- ✓ „Pole Sport“ tyče v provedení fix, estetická gymnastika
- ✓ Šplhací lano jako volně pohyblivý prvek pro rozvoj komplexní síly horních končetin a trupu
- ✓ rybí kost pro možnou variabilitu cvičení s dalším přídatným zařízením, jako jsou TRX, expandery, boxovací pytel, gymnastické kruhy atd.

Dopadová plocha

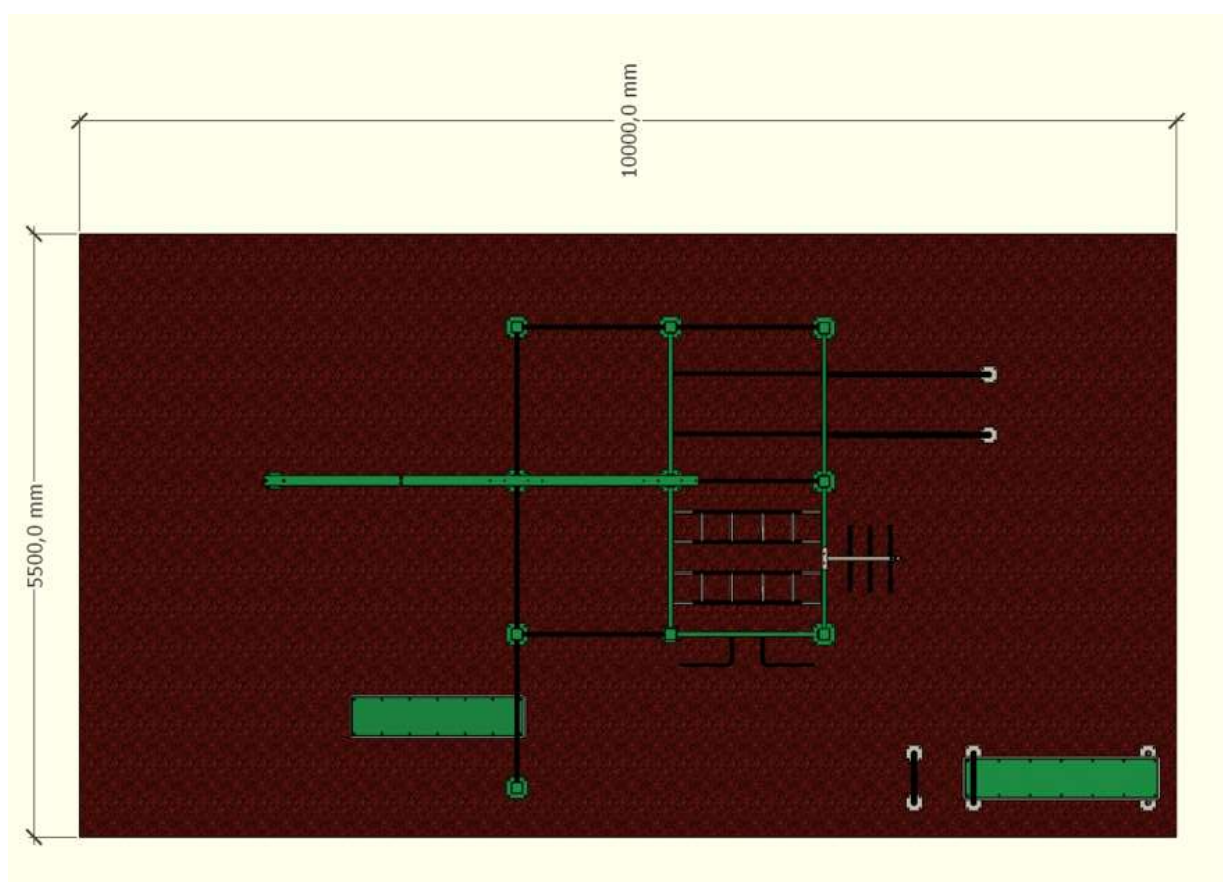
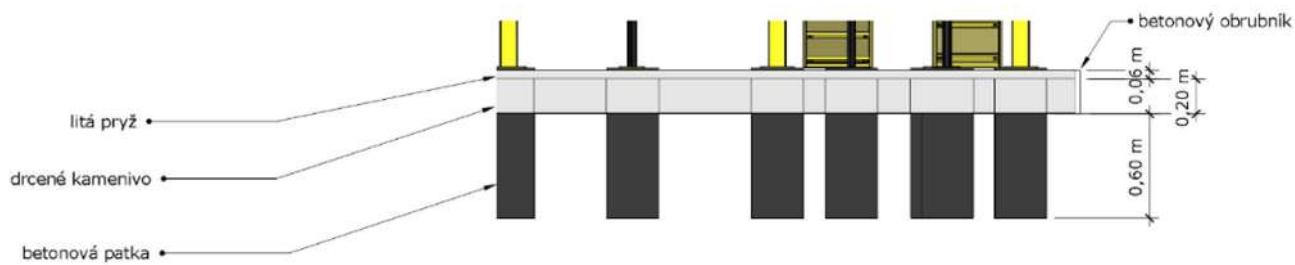
- ✓ bezpečný rozměr dopadové plochy 10 000 x 5 500 mm
- ✓ Kotvící betonové patky 400 x 400 x 800 mm (š x d x h)
- ✓ Kotvení přes železnou přírubu závitovou tyč a chemickou kotvou
- ✓ Lem z betonového obrubníku
- ✓ Drcené hutněné kamenivo frakce 16/32 a mocnosti 160 mm
- ✓ Drcené hutněné kamenivo frakce 0/4 a mocnosti 40 mm
- ✓ Litá pryžová dopadová plocha 55 m²
- ✓ Mocnost pryže 50 mm SBR + 10 mm EPDM
- ✓ SPLŇUJE HIC INDEX

Elastická pryž EPDM – černo-červený melír

- ✓ vhodné a bezpečné **pro povrchy sportovních a oddechových zařízení (dětská hřiště, povrchy center pro sport, fitness centra, tělocvičny, apod.)**



ŘEZ SPODNÍ STAVBY



Cenová kalkulace, záruka

	Cena v Kč bez DPH
Spodní stavba (výkopy, betonáž, hutněné kamenivo)	68.000,-
Litá pryžová dopadová plocha 55 m², 60 mm SBR + EPDM (dodávka vč. montáže)	88.000,-
Workoutová konstrukce (dodávka vč. montáže a kotvení)	179.000,-
Celkem za realizaci	335.000,-

Prodloužená záruka na kovovou konstrukci 60 měsíců.
Záruka na lak, resp. povrchovou úpravu 24 měsíců.

