

Kupní smlouva č. 221010182/4

PRODÁVAJÍCÍ:

Obchodní firma/název/jméno a příjmení: Město Litoměřice
Sídlo: 412 01 Litoměřice, Mírové náměstí 15/7
Identifikační číslo: 00263958
Daňové identifikační číslo: CZ00263958
Zastoupená: Mgr. Karel Krejza
Obchodní rejstřík:
Datum zápisu do obchodního rejstříku:
Kód územní jednotky:
Bankovní spojení: [REDAKCE]
Ke smluvnímu jednání pověřen:
Číslo účtu: [REDAKCE]
Telefon/fax/e-mail:

KUPUJÍCÍ:

Obchodní firma: Hradecká lesní a dřevařská společnost a.s.
Sídlo: Hradec Králové, Malé náměstí 111/4, PSČ 500 03
Identifikační číslo: 60913827
Daňové identifikační číslo: CZ60913827
Zastoupená: Ing. František Dejnožka
Obchodní rejstřík: Krajský soud v Hradci Králové, oddíl B, číslo vložky 1097
Datum zápisu do obchodního rejstříku: 6.6.1994
Bankovní spojení: ČSOB a.s.
Číslo účtu: [REDAKCE]
Ke smluvnímu jednání pověřen: [REDAKCE]
Telefon/fax/e-mail: [REDAKCE]

- Místo, kam má být dříví odesláno:** Jemnice
- Způsob dodání:** Silniční - autodopravce
- Doba dodání:** 15.11.2021 - 31.12.2021
- Expedici dříví organizuje:** konečný příjemce
- Dopravu smluvně zajišťuje a hradí:** konečný příjemce
- Místo přejímky:** Odvozní místo
- Způsob přejímky:** fyzická
- Osoba provádějící přejímku:**
EMPO HOLZ s.r.o.
sídlo: Jemnice identifikační číslo: 25525671
- Konečný příjemce:**
Číslo KS konečného příjemce: 221014014/00 EMPO
Obchodní firma/název/jméno a příjmení: EMPO HOLZ s.r.o.
Sídlo: 675 31 Jemnice, U Černého mostu 1029
IČ: CZ25525671
DIČ: 25525671

10. Druh dříví, cena za m3, množství:**Celkové množství v MJ:** 50.00**Cena FCO:** EXW Ze závodu**Druh****Cena Měna MJ**

Druh	Cena	Měna	MJ
PVJ, MD, I. 5a+ tl.st.,M3 I16 4m a 5m			M3
PVJ, MD, II. 3a tl.st.,M3 I16 4m a 5m			M3
PVJ, MD, II. 3b tl.st.,M3 I16 4m a 5m			M3
PVJ, MD, II. 4a tl.st.,M3 I16 4m a 5m			M3
PVJ, MD, II. 4b tl.st.,M3 I16 4m a 5m			M3
PVJ, MD, II. 5a+ tl.st.,M3 I16 4m a 5m			M3
PVJ, MD, III.A 3b tl.st.,M3 I16 4m a 5m			M3
PVJ, MD, III.A 4a tl.st.,M3 I16 4m a 5m			M3
PVJ, MD, III.A 4b tl.st.,M3 I16 4m a 5m			M3
PVJ, MD, III.A 5a+ tl.st.,M3 I16 4m a 5m			M3
PVJ, MD, III.B/C 2a tl.st.,M3 I16 4m a 5m			M3
PVJ, MD, III.B/C 2b tl.st.,M3 I16 4m a 5m			M3
PVJ, MD, III.B/C 3a tl.st.,M3 I16 4m a 5m			M3
PVJ, MD, III.B/C 3b tl.st.,M3 I16 4m a 5m			M3
PVJ, MD, III.B/C 4a+ tl.st.,M3 I16 4m a 5m			M3
PVJ, MD, III.D 2a+ tl.st.,M3 I16 4m a 5m			M3
PVJ, MD, III.Kůrovec 2a+ tl.st.,M3 I16 4m a 5m			M3
MD, VI.palivo, M3 I16 4m a 5m			M3

11. Jakost dříví, provedení a obal:

Fyzická přejímka před expedicí: kontakt 

Způsob fakturace:

- datum uskutečnění zdanitelného plnění je datum dodání
- fakturace dodavatelem na základě přejímky na OM

Technické parametry: kvalita dříví dle Doporučených pravidel a podmínek odběratele.

MD kubírováno dle BO oddenků

MD I.tř. - čep +50cm, délky 4 a 5m

MD II.tř. + výběr - čep +30cm, délky 4, 5, 6m

MD III.tř. (B, C, D) - čep +20cm, délky 4-12m

Dodávat sdružené výřezy, kde je kmen rozdělen do sekcí podle kvality bez odřezaného oddenku. Vrškovou kulatinu III.j. ve výřezích nedodávat.

Pokud bude nakládka z titulu množství skládek delší než 1 hod. 15 min., bude účtována sazba 1200Kč/hod. Celkovou délku času, přesahující standardní čas nakládky poznamená přejímač spol. EMPO do dodacího listu a bude podkladem pro odečet – snížení fakturované hodnoty dodávky.

Srážka na dopravu - při větších dopravních vzdálenostech může být uplatněna dle pokynu přejímače srážka 100 Kč/m³.

V případě, že konečný příjemce zaplatí Hradecké lesní a dřevařské společnosti a.s. za dodaný předmět prodeje řádně a včas, činí doba splatnosti podle této kupní smlouvy 60 dní ode dne vystavení daňového dokladu uskutečněného podle této kupní smlouvy.

V případě, že se konečný příjemce dostane do prodlení s řádným a včasným zaplacením Hradecké lesní a dřevařské společnosti a.s. za dodaný předmět prodeje, činí doba splatnosti podle této kupní smlouvy 3 dny ode dne, kdy konečný příjemce zaplatí řádně Hradecké lesní a dřevařské společnosti a.s.

12. **Splatnost kupní ceny:** 60 dnů od vystavení daňového dokladu
13. **Nedílná součást této KS:** Nedílnou součástí této kupní smlouvy jsou Obchodní podmínky nákupu a prodeje dříví umístěné na webových stránkách kupujícího www.hlds.cz. Prodávající výslovně prohlašuje, že se se zněním těchto Obchodních podmínek seznámil a souhlasí, že se bude řídit jejich ustanoveními.

V 
dne

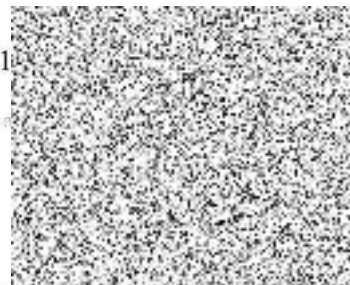
Prodávající:



Město Litoměřice

V Hradci Králové
dne: 17.11.2021

Kupující:



Hradecká lesní a dřevařská společnost a.s.