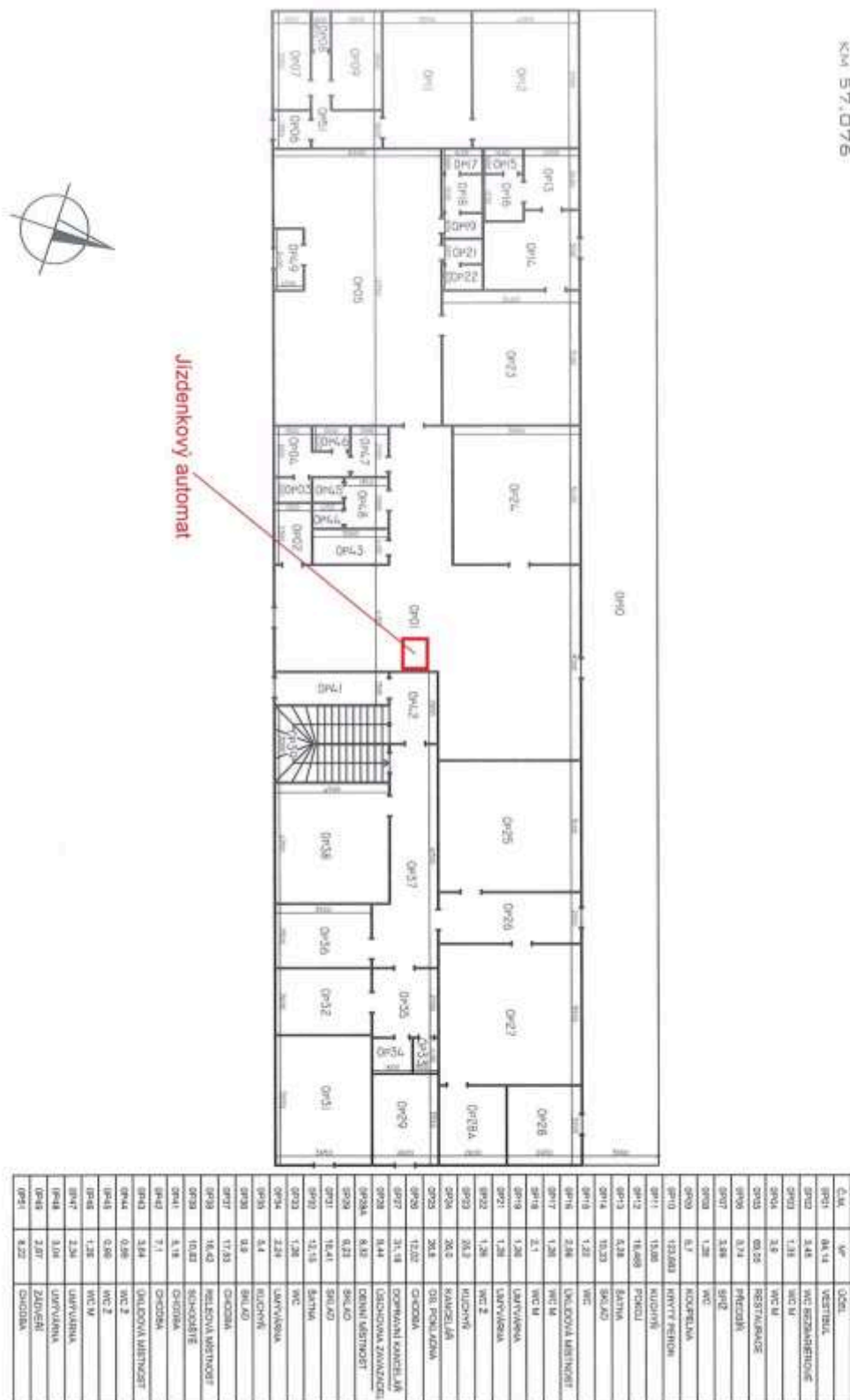
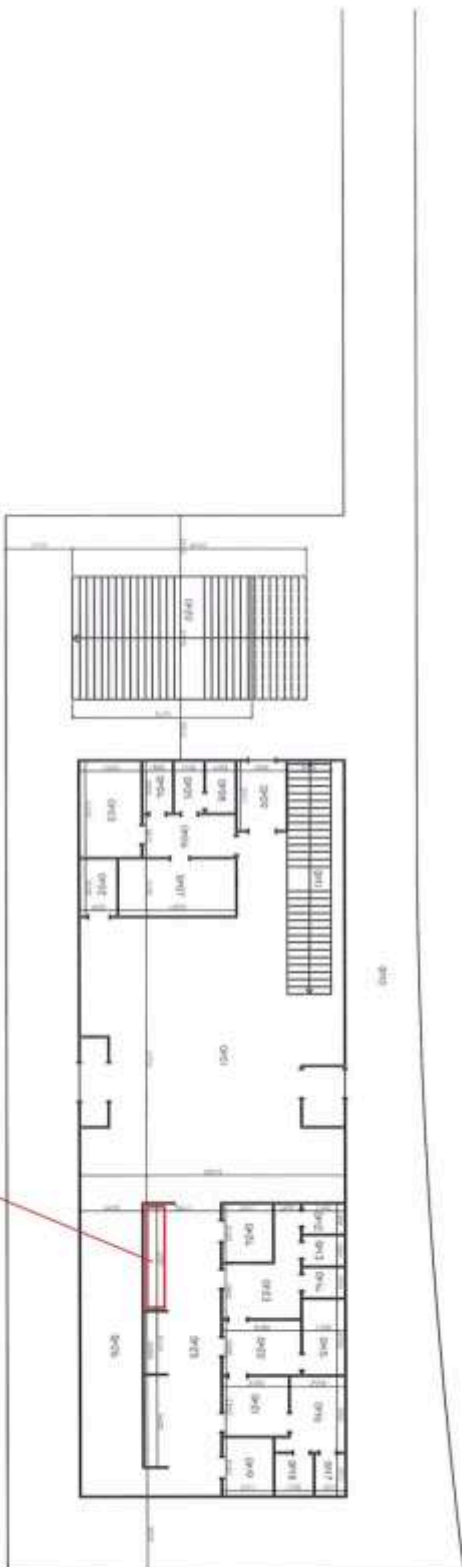


NOVÝ BOR - VÝPRAVNÍ BUDOVA - PŘÍZEMÍ  
 LG 5000101809  
 KM 57,076



ČESKÁ LÍPA - NOVÁ VÝPRAVNÍ BUDOVA - PŘÍZEMÍ  
 IC  
 KM



Č.M.	W	ÚČEL
2P01	182,5	PAVLA
3P03	4,0	OSTATNÍ TECHNICKÉ
3P05	10,4	OSTATNÍ TECHNICKÉ
3P04	2,80	DALŠÍCH MÍSTNOST
3P06	3,46	UMÝVÁRNA
3P08	7,20	CHODBA
3P07	11,5	POMĚLNÁ
3P08	2,46	WC
3P09	2,22	VÝTĚH
3P10	3,00	OSTATNÍ TECHNICKÉ
3P11	17,94	SCHODIŠTĚ
3P12	2,11	WC Z

Č.M.	W	ÚČEL
3P13	2,11	WC Z
3P14	2,11	WC Z
3P15	4,8	DALŠÍCH MÍSTNOST
3P16	8,20	WC N
3P17	2,11	WC M
3P18	2,11	WC M
3P19	5,27	WC BESKAPKOVÉ M
3P20	4,22	SCHODIŠTĚ
3P21	6,28	UMÝVÁRNA
3P22	6,00	SCHODIŠTĚ
3P23	10,04	UMÝVÁRNA
3P24	5,37	WC BESKAPKOVÉ Z

Č.M.	W	ÚČEL
3P25	27,3	CHODBA
3P26	34,2	CHODBA

Jízdenkový automat, úschovni skříňky



DOKSY - VB - ČP. 267 - PŘÍZEMÍ  
 IC 5000101327  
 KM 29,238

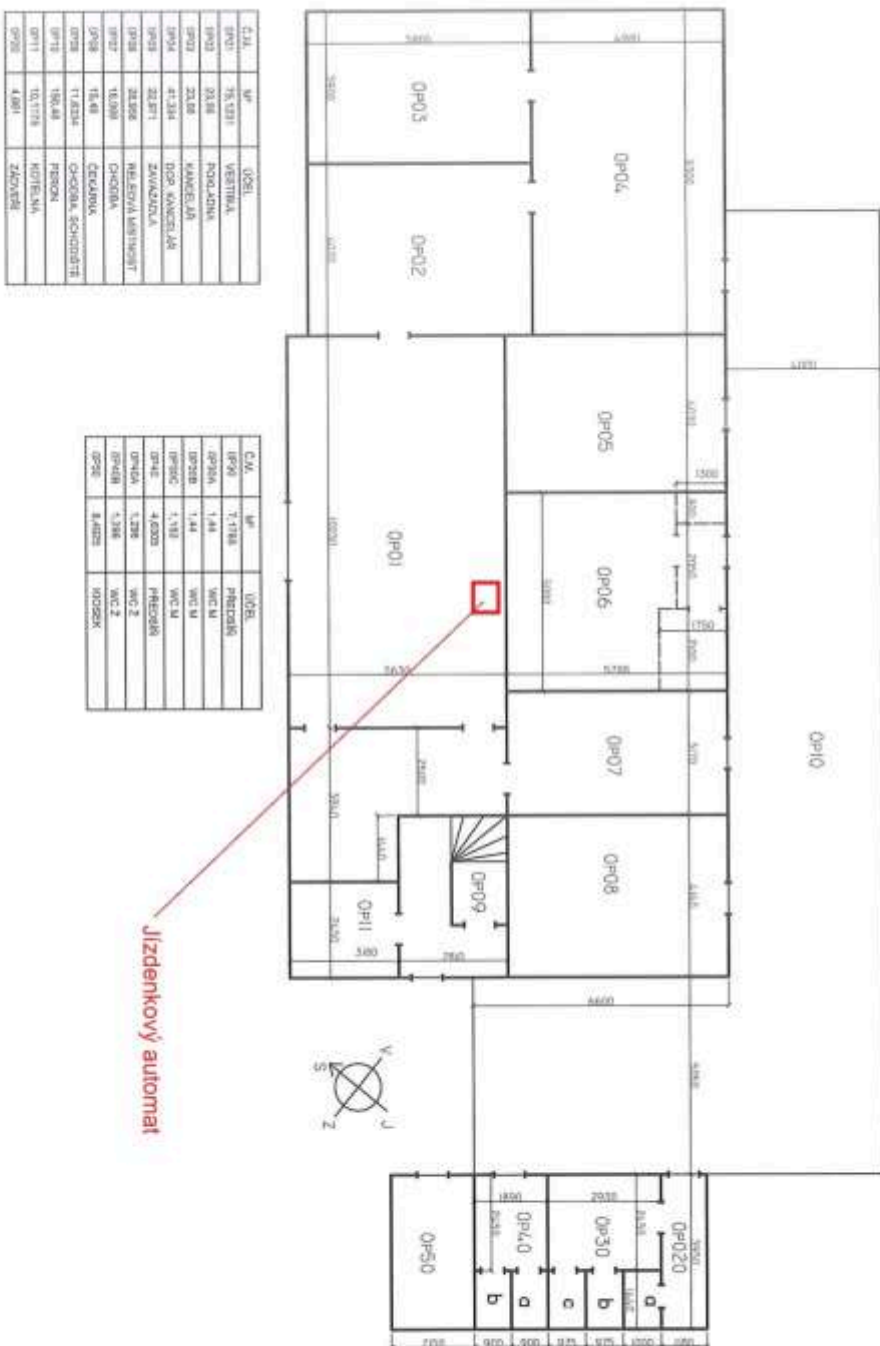


Jízdenkový automat

Č.M.	NP	UČEŇ
OP01	32,2	VESTIBUL
OP02	10,2	POLKOVNA
OP03	22,25	SEŘIŽOVNA MÍSTN.
OP04	6,00	ČISTEBNA
OP05	27,20	ČIŠŤOVANÁ KANCELAR
OP06	10,45	OBNOVA MÍSTN.
OP07	4,80	PŘÍBUDK
OP08	14,80	ZÁBERNÍ MÍSTN.
OP09	23,20	ČIŠŤOVANÁ ZVONKOV
OP10	5,518	SERVY PŘEV
OP11	3,45	PŘÍBUDK
OP12	1,27	WC
OP13	1,25	PŘÍBUDK

Č.M.	NP	UČEŇ
OP14	9,27	WC 2
OP15	9,27	WC 2
OP16	6,20	WC 2
OP17	6,20	WC 2
OP18	6,20	WC 2
OP19	6,20	WC 2
OP20	6,20	WC 2
OP21	6,20	WC 2
OP22	6,20	WC 2
OP23	6,20	WC 2
OP24	6,20	WC 2
OP25	6,20	WC 2
OP26	6,20	WC 2
OP27	6,20	WC 2
OP28	6,20	WC 2
OP29	6,20	WC 2
OP30	6,20	WC 2
OP31	6,20	WC 2
OP32	6,20	WC 2
OP33	6,20	WC 2
OP34	6,20	WC 2
OP35	6,20	WC 2
OP36	6,20	WC 2
OP37	6,20	WC 2
OP38	6,20	WC 2
OP39	6,20	WC 2
OP40	6,20	WC 2
OP41	6,20	WC 2
OP42	6,20	WC 2
OP43	6,20	WC 2
OP44	6,20	WC 2
OP45	6,20	WC 2
OP46	6,20	WC 2
OP47	6,20	WC 2
OP48	6,20	WC 2
OP49	6,20	WC 2
OP50	6,20	WC 2
OP51	6,20	WC 2
OP52	6,20	WC 2
OP53	6,20	WC 2
OP54	6,20	WC 2
OP55	6,20	WC 2
OP56	6,20	WC 2
OP57	6,20	WC 2
OP58	6,20	WC 2
OP59	6,20	WC 2
OP60	6,20	WC 2
OP61	6,20	WC 2
OP62	6,20	WC 2
OP63	6,20	WC 2
OP64	6,20	WC 2
OP65	6,20	WC 2
OP66	6,20	WC 2
OP67	6,20	WC 2
OP68	6,20	WC 2
OP69	6,20	WC 2
OP70	6,20	WC 2
OP71	6,20	WC 2
OP72	6,20	WC 2
OP73	6,20	WC 2
OP74	6,20	WC 2
OP75	6,20	WC 2
OP76	6,20	WC 2
OP77	6,20	WC 2
OP78	6,20	WC 2
OP79	6,20	WC 2
OP80	6,20	WC 2
OP81	6,20	WC 2
OP82	6,20	WC 2
OP83	6,20	WC 2
OP84	6,20	WC 2
OP85	6,20	WC 2
OP86	6,20	WC 2
OP87	6,20	WC 2
OP88	6,20	WC 2
OP89	6,20	WC 2
OP90	6,20	WC 2
OP91	6,20	WC 2
OP92	6,20	WC 2
OP93	6,20	WC 2
OP94	6,20	WC 2
OP95	6,20	WC 2
OP96	6,20	WC 2
OP97	6,20	WC 2
OP98	6,20	WC 2
OP99	6,20	WC 2
OP100	6,20	WC 2

MNICHOV HRADIŠTĚ - VÝPRAVNÍ BUDOVA - PŘÍZEMÍ  
 KM 89,197  
 ID 50000002117

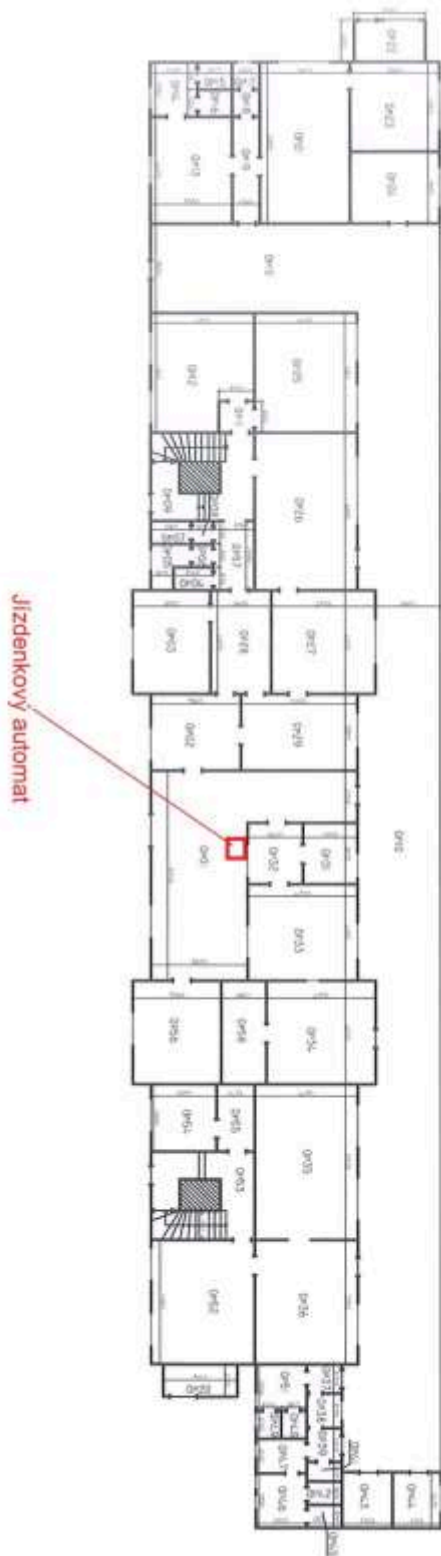


C.M.	№	UČEL
OP01	15.131	VESTIBUL
OP02	22.08	PODLAŽNÍ
OP03	22.08	MANEŽLÁN
OP04	4.134	TOP. KANCELARIE
OP05	22.071	ZAVAZADLA
OP06	22.002	NELEOVÁ MÍSTNOST
OP07	16.009	CHODBA
OP08	16.49	ČEKÁRNA
OP09	11.4334	CHODBA, SCHODIŠTĚ
OP10	16.44	TRONKA
OP11	10.1178	KOTELNA
OP20	4.001	ZÁVĚS

C.M.	№	UČEL
OP01	1.118	PŘEDČÍ
OP02	1.44	WC M
OP03	1.44	WC W
OP04	1.118	WC M
OP05	4.003	PŘEDČÍ
OP06	1.388	WC Z
OP07	1.402	WC Z
OP08	1.402	WC Z
OP09	1.402	WC Z
OP10	1.402	WC Z
OP11	1.402	WC Z
OP12	1.402	WC Z
OP13	1.402	WC Z
OP14	1.402	WC Z
OP15	1.402	WC Z
OP16	1.402	WC Z
OP17	1.402	WC Z
OP18	1.402	WC Z
OP19	1.402	WC Z
OP20	1.402	WC Z
OP21	1.402	WC Z
OP22	1.402	WC Z
OP23	1.402	WC Z
OP24	1.402	WC Z
OP25	1.402	WC Z
OP26	1.402	WC Z
OP27	1.402	WC Z
OP28	1.402	WC Z
OP29	1.402	WC Z
OP30	1.402	WC Z
OP31	1.402	WC Z
OP32	1.402	WC Z
OP33	1.402	WC Z
OP34	1.402	WC Z
OP35	1.402	WC Z
OP36	1.402	WC Z
OP37	1.402	WC Z
OP38	1.402	WC Z
OP39	1.402	WC Z
OP40	1.402	WC Z
OP41	1.402	WC Z
OP42	1.402	WC Z
OP43	1.402	WC Z
OP44	1.402	WC Z
OP45	1.402	WC Z
OP46	1.402	WC Z
OP47	1.402	WC Z
OP48	1.402	WC Z
OP49	1.402	WC Z
OP50	1.402	WC Z

Jízdenkový automat

TANVALD - VÝPRAVNÍ BUDOVA - PŘÍZEMÍ  
KM 27,390  
IC 50000002323



TANVALD - VÝPRAVNÍ BUDOVA  
KM 27,390  
IC 50000002323  
1. Patro



Turnov - výpravní budova



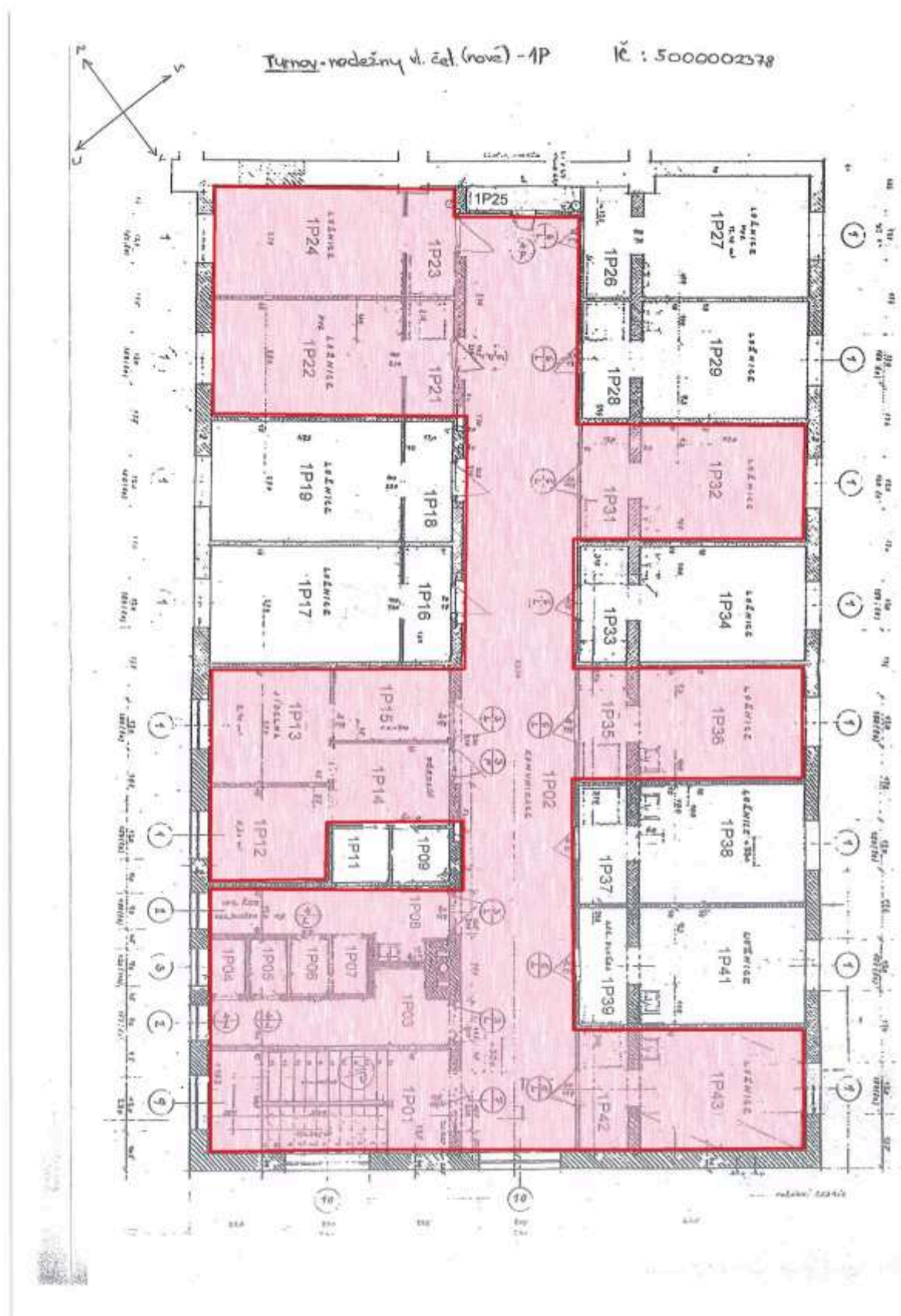
Jednotlivý automat

C.M.	W	UČEL
Op01	16,89	SKLAD
Op02	1,00	WC
Op03	42,28	ZÁKONNĚ
Op04	3,43	SKLAD
Op05	2,73	WC 2
Op06	12,18	WC 2
Op07	1,45	WC 2
Op08	1,45	WC 2
Op09	1,45	WC 2
Op10	4,88	WC 2

C.M.	W	UČEL
Op11	4,02	WC REZAVANTOVÉ
Op12	1,2	WC REZAVANTOVÉ
Op13	1,2	WC REZAVANTOVÉ
Op14	1,2	WC REZAVANTOVÉ
Op15	34,78	KANCELAR
Op16	8,78	CHOCNA
Op17	31,98	OPRAVA KANCELARÍ
Op18	22,38	ÚSTŘEDNÍ ZÁVAZDEK
Op19	12,87	ÚSTŘEDNÍ ZÁT
Op20	31,78	KANCELAR NITZ

C.M.	W	UČEL
Op21	20,58	SKLAD NITZ
Op22	1,30	SKLAD
Op23	1,21	SKLAD
Op24	1,28	WC
Op25	2,75	CHOCNA
Op26	14,40	SKLAD
Op27	18,75	SKLAD
Op28	12,00	SKLAD
Op29	4,99	CHOCNA
Op30	9,4	CHOCNA
Op31	13,2	SKLAD

C.M.	W	UČEL
Op32	14,9	ELEKTRO REZAVANTOVÁ
Op33	15,00	ELIUM
Op34	14,4	SKLAD
Op35	7,29	SKLAD
Op36	38,59	CHOCNA POKLADNA
Op37	3,2	SKLAD
Op38	1,26	SKLAD
Op39	1,48	SKLAD
Op40	1,36	WC 2
Op41	2,3	SKLAD
Op42	1,9	WC
Op43	1,71	SKLAD





Příloha č. 2 k Dodatku č. 8 nájemní smlouvy č. 6408202919 - Půdorysné plány budov od 13. 12. 2021 do 31. 12. 2021

SEMILY - VYPRÁVNĚNÍ BUDOVA, ČP. 95  
IC 6000386624  
KM 102.279

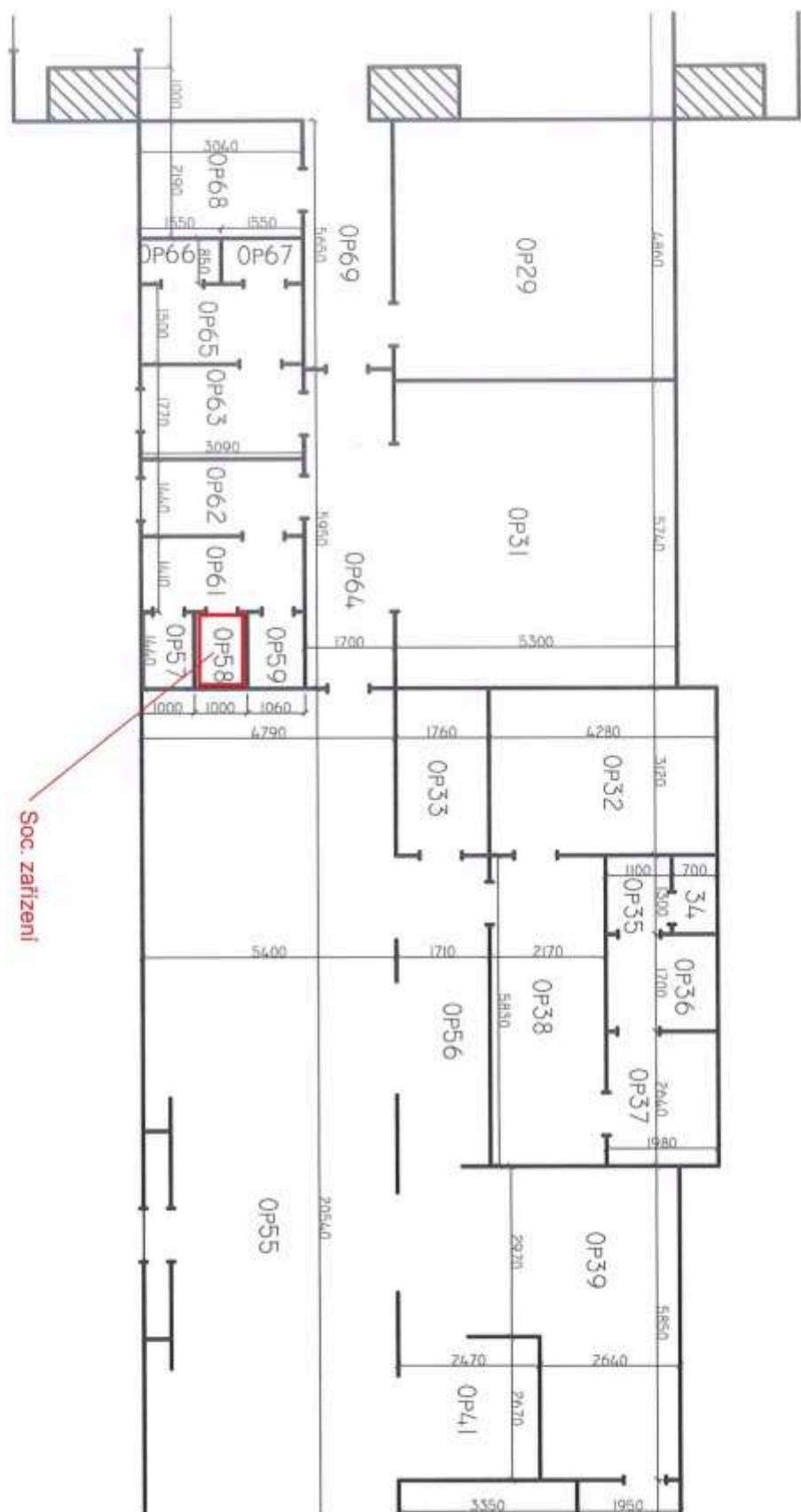
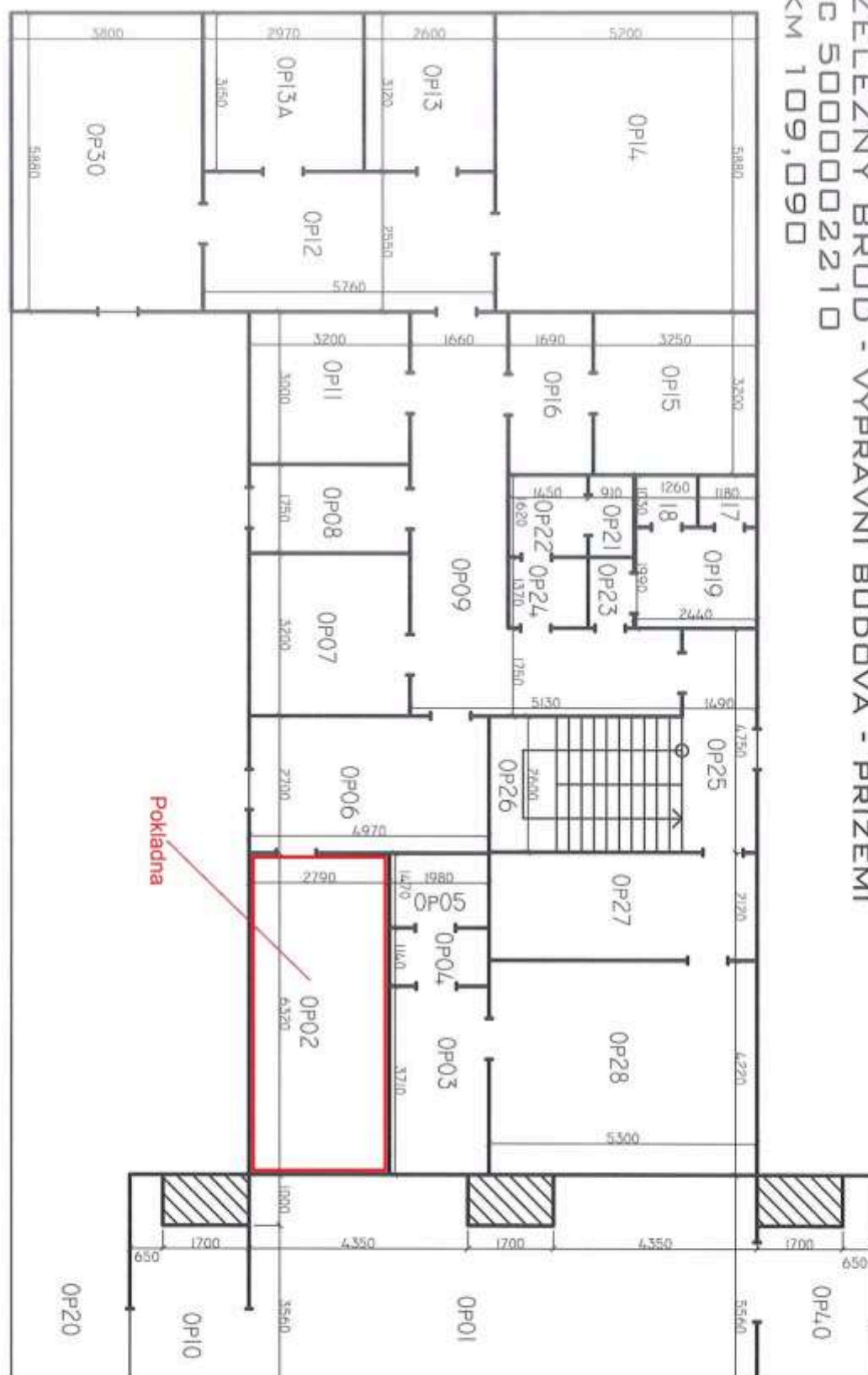


PŘÍZEMÍ



Č. M.	W	UČEŇ.
0P01	13,0	CHODBA
0P02	4,88	KOCHÁNKA
0P03	4,31	WC 2
0P04	1,8	UMÝVACÍ MÍSTNOST
0P05	3,87	WC BEZBARIEROVÉ
0P06	5,19	WC M
0P07	36,54	VESTIBUL
0P08	17,2	PRODEJNA
0P09	8,98	KUCHYŇKA
0P10	187,28	KAVYŇKA PERON
0P11	1,82	UMÝVACÍ MÍSTNOST
0P12	1,22	WC
0P13	14,18	KOCHÁK
0P14	13,62	SKLADUJÍCÍ
0P15	2,86	ZÁVĚS
0P16	5,07	KUCHYŇKA
0P17	8,08	KOUPALNA
0P18	13,7	MODULOVÁ
0P19	27,86	HELEDOVÁ VESTIBUL
0P20	28,18	ČERKANA
0P21	8,02	PROKALOVNA
0P24	2,37	CHODBA
0P25	5,26	KUCHYŇKA
0P26	3,84	UMÝVACÍ MÍSTNOST
0P27	1,44	WC
0P28	13,57	DOOPRAVNÍ KANCELÁŘ
0P29	8,94	SKLADUJÍCÍ

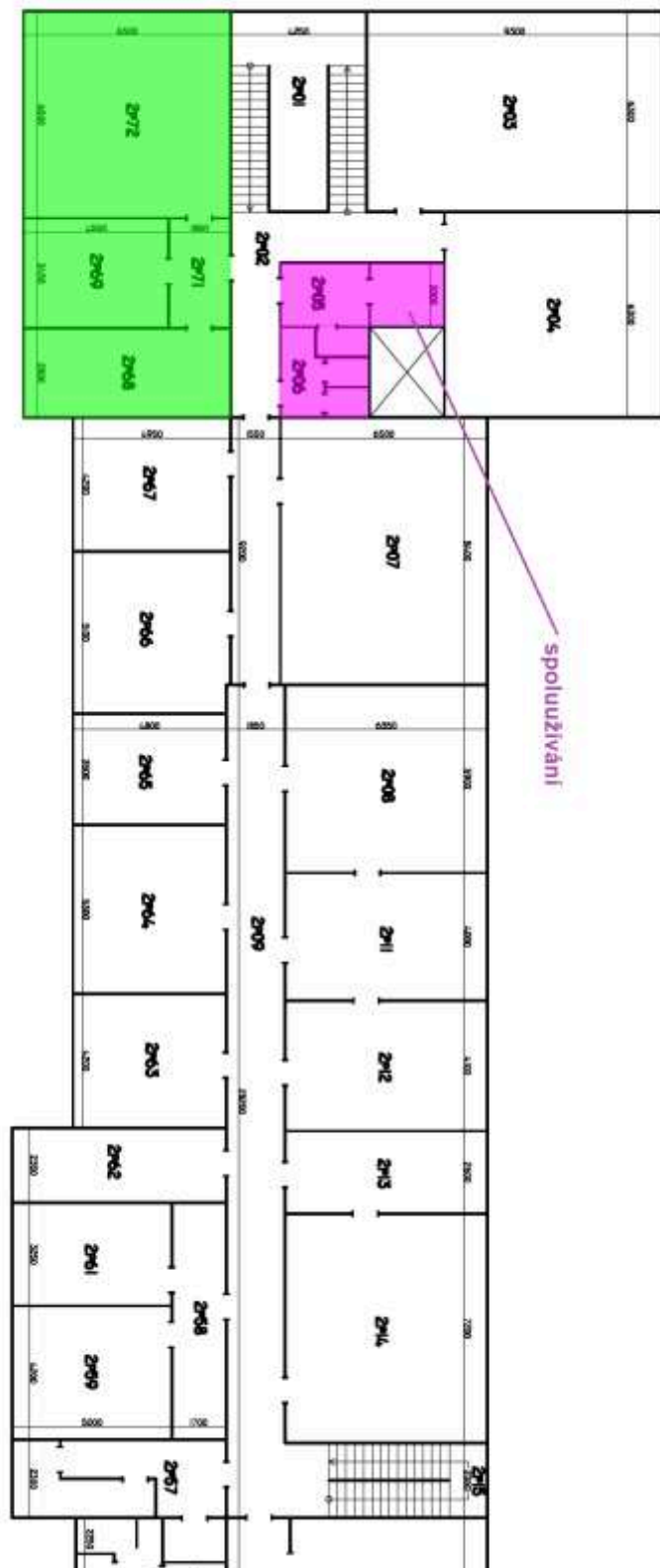
ŽELEZNÝ BROD - VÝPRAVNÍ BUDOVA - PŘÍZEMÍ  
IG 50000002210  
KM 109,090



Liberec - výpravní budova; pokladna + zázemí

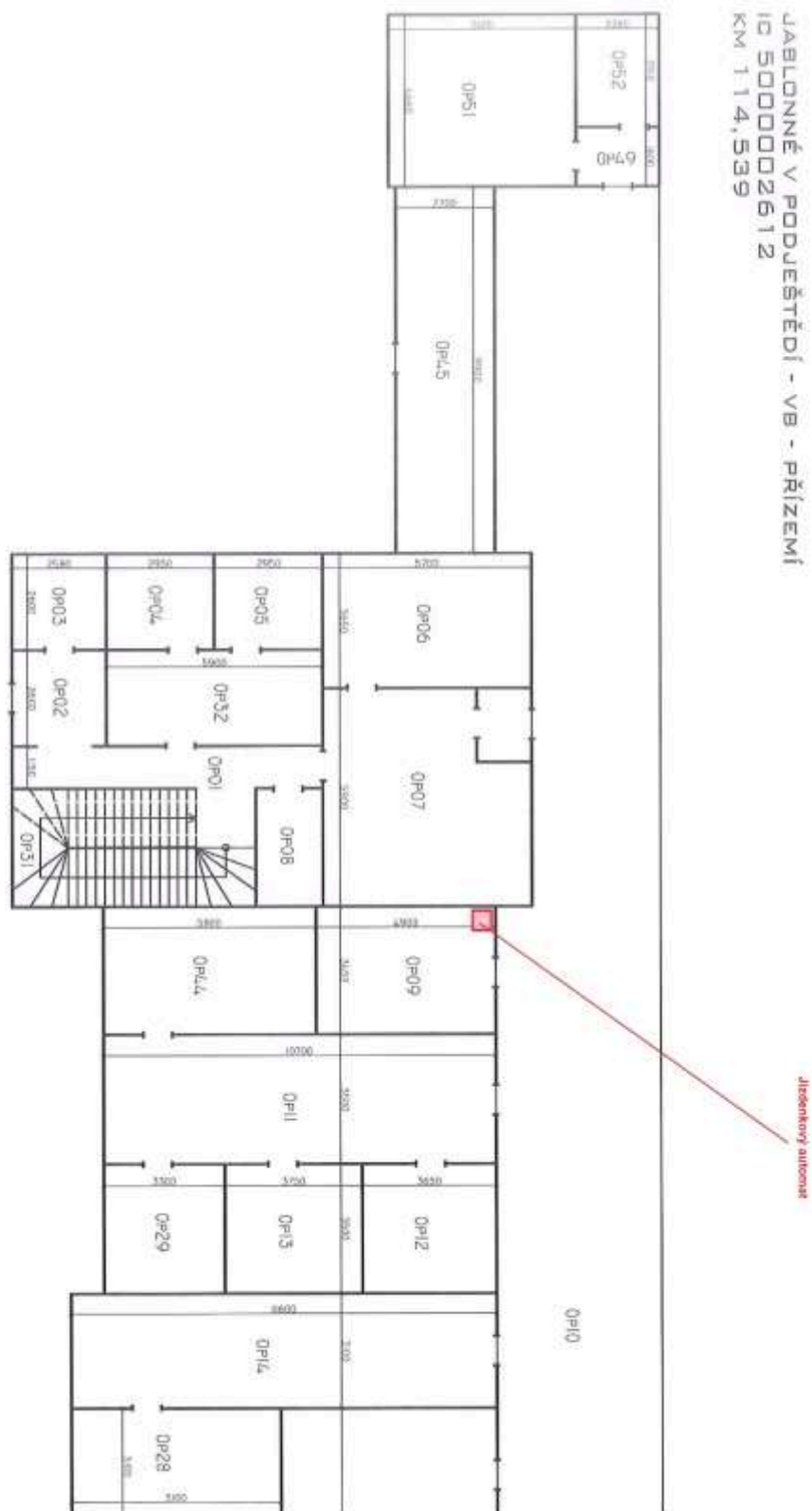


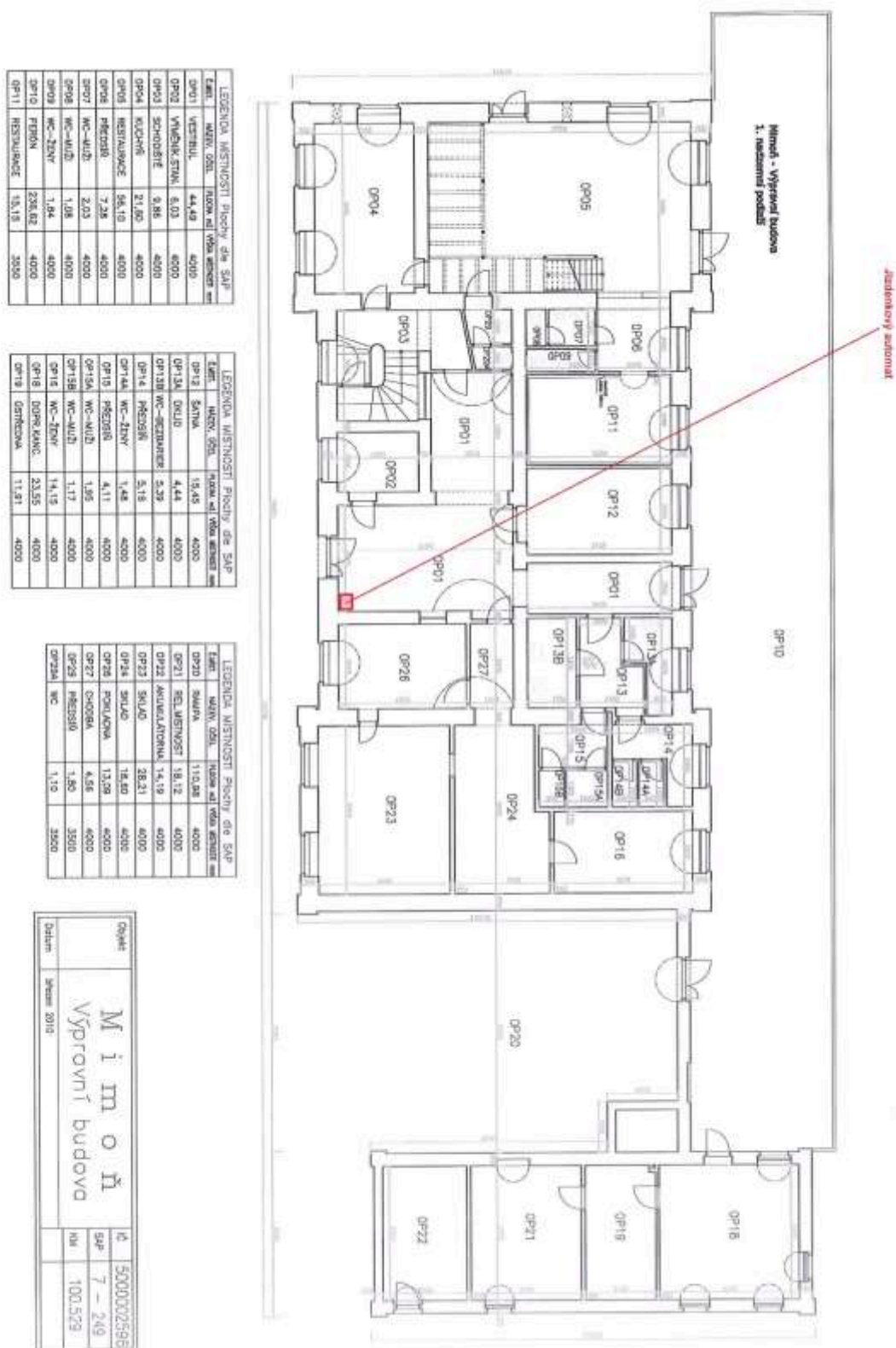
Liberec - výpravní budova - 2. patro





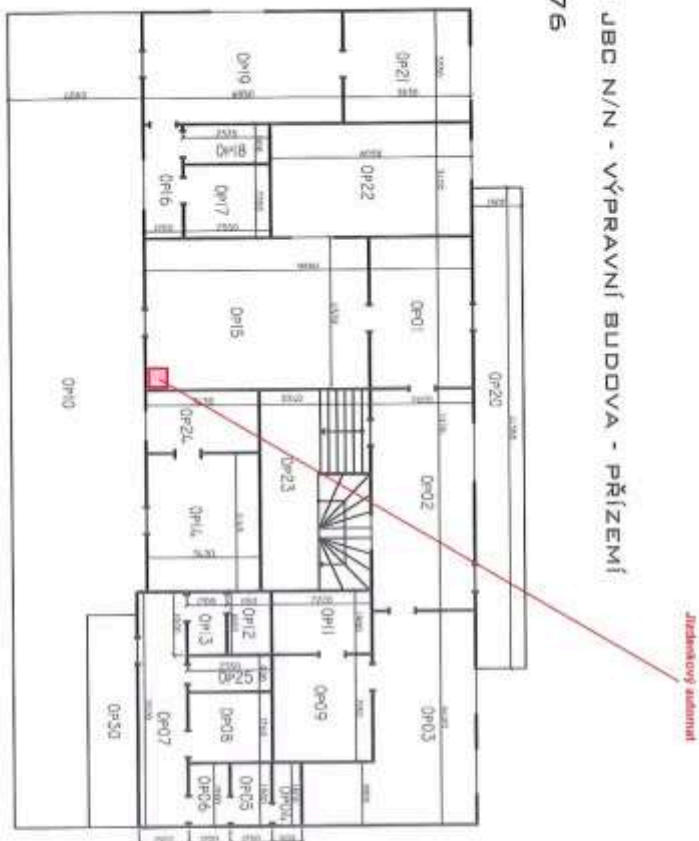








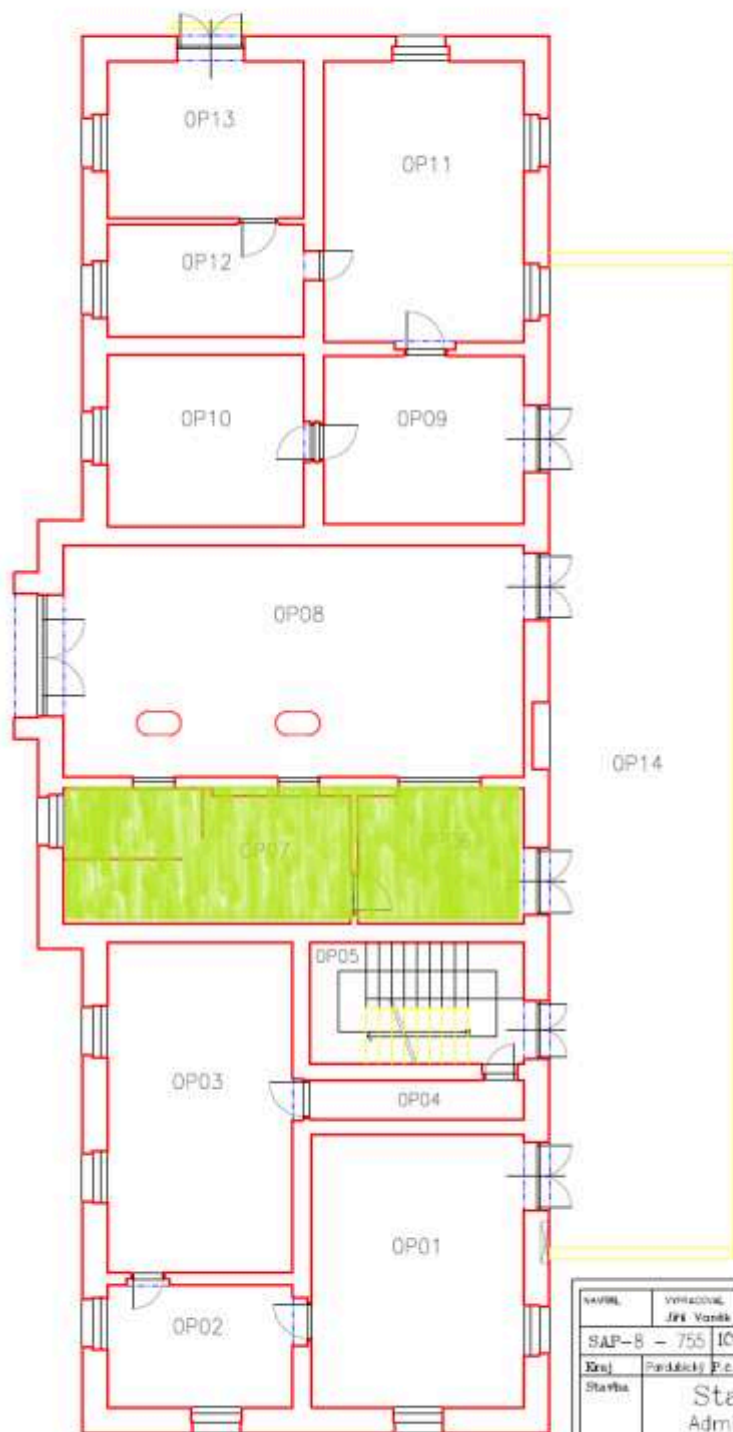
RYCHNOV U JBC N/N - VÝPRAVNÍ BUDOVA - PŘÍZEMÍ  
 IC 2366  
 KM 143,376



Č.M.	W	ÚČEL
0p-01	11,87	VESTIBUL
0p-02	18,83	CHODBA
0p-03	22,48	HOCDLEBN
0p-04	1,82	WC M
0p-05	2,18	WC M
0p-07	11,206	CHODBA
0p-08	4,3	WC SEZIMKHOVÉ KOLPILNA
0p-09	1,8432	KOLPILNA

Č.M.	W	ÚČEL
0p-10	81,88	HRATE MASTURPSTÉ
0p-11	1,168	DRAD
0p-12	3,07	WC Ž
0p-13	3,29	UMYVADNA
0p-14	13,222	HELKOVA KSTHOV
0p-15	25,075	HALA
0p-16	4,81	UMYVADNA
0p-17	5,281	KOLPILNA
0p-18	2,788	WC

Č.M.	W	ÚČEL
0p-19	20,879	DOPRANÍ KANCELJA
0p-20	21,875	KRYTY VSTUPNÍ PROSTOR
0p-21	19,79	KANCELJA
0p-22	30,2	KANCELJA
0p-23	11,9	SCHODBTE
0p-24	8,668	HELKOVA KSTHOV
0p-25	2,115	UMYVADNA
0p-26	8,0	PLAVBA

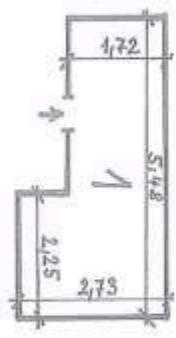


NAVNÍ	VYKONAVATEL	ZADAVATEL	 České dráhy a.s. RSM Hradec Králové Registrační číslo: 1660 500 01 Hradec Králové		
SAP-8 - 755	JFK Vardiš	IC-6100603976	Objekt	Podlaží	Průřez
			80/1	RD	Stará Paka
Stavba	Stará Paka Admin. budova			Datum	10/2014
Výkres	Půdorys LNP			Číslo	PD
Investor	České dráhy a.s.			Měřítko	74,010
				Č. paré	

STARÁ PAKA

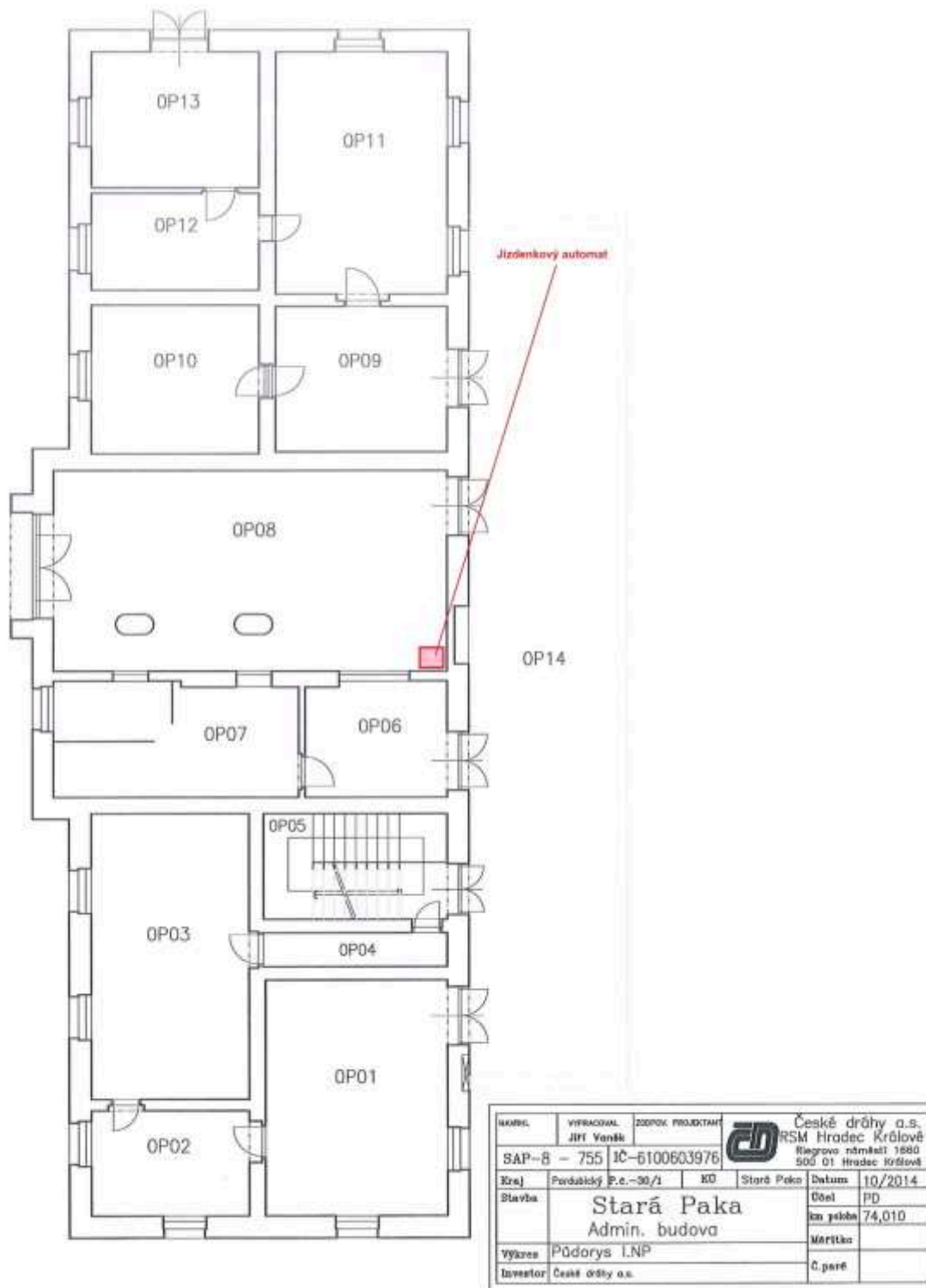
VYHÝBKARŠKÉ STANOVIŠTĚ č.1

IČO 2096 Km 73,701



1	11,70	30,42	Est. ST. Paka	Vyh. st.
---	-------	-------	---------------	----------

CELKOVÝ ZET 11,70 m<sup>2</sup>, 30,42m<sup>3</sup>

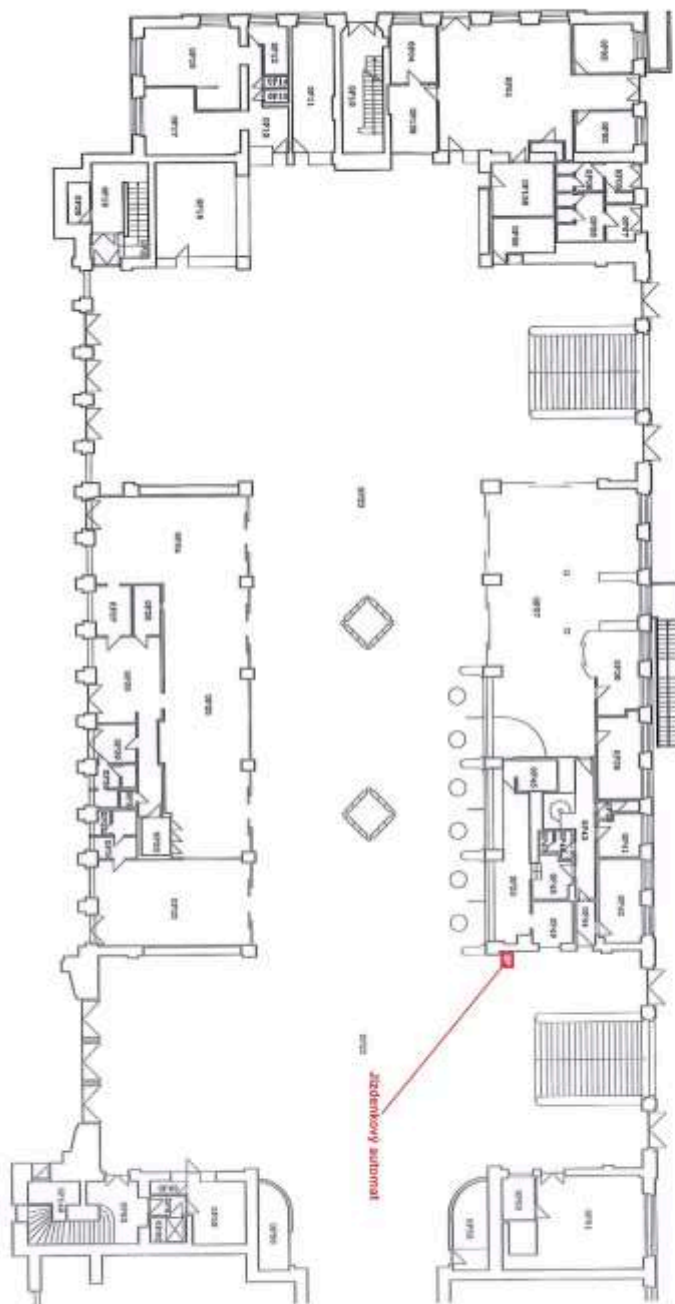


NUMER.	VYPRACOVAN.	ZODPOV. PROJEKTANT	 České dráhy a.s. RSM Hradec Králové Riegrova náměstí 1880 500 01 Hradec Králové		
SAP-8 - 755	JPT Vaněk	IC-6100603976	KD	Stará Paka	Datum 10/2014
Kraj	Podatelství P.e.-30/1				Účel PD
Stavba	Stará Paka Admin. budova			km psobí	74,010
Výkres	Půdorys I.NP			Měřítko	
Investor	České dráhy a.s.			Č.pará	





Objekt	Hradec Králové	Id	5000095566
	Výpravní budova	3up	9 - 185
	1. nadzemní podlaží	km	22,431
Datum	30.09.2021		



**Ověřovací doložka změny datového formátu dokumentu podle § 69a zákona č. 499/2004 Sb.**

**Doložka číslo:** 2179587

**Původní datový formát:** application/pdf

**UUID původní komponenty:** 1388a4a8-94df-45d7-b160-156b7063b37b

**Jméno a příjmení osoby, která změnu formátu dokumentu provedla:**

System ERMS (zpracovatel dokumentu Dušan PODLOUCKÝ)

**Subjekt, který změnu formátu provedl:** Správa železnic, státní organizace

**Datum vyhotovení ověřovací doložky:** 13.12.2021 11:58:13



5dc600d4-7722-4506-aafa-f60f174fcf46