

## Smlouva kupní

Č. j. KRPK-88245-10/ČJ-2021-1900VZ

Smluvní strany:








- I. **Prodávající** 3DScan s.r.o., zapsaná v obchodním rejstříku vedeným Městským soudem v Praze, oddíl C, vložka 310712

Zastoupený:   
Sídlo: Komenského náměstí 90/10, Mladá Boleslav II, 293 01 Mladá Boleslav  
IČO: 07968507  
DIČ: CZ07968507  
Bankovní ústav:   
Číslo účtu:   
Kontaktní osoba:   
Telefon:   
Mail:   
Datová schránka: 

a

- II. **Kupující**

Česká republika – Krajské ředitelství policie Karlovarského kraje

Zastoupený:   
Sídlo: Závodní 386/100, 360 06 Karlovy Vary - Dvory  
IČO: 72051612  
DIČ: CZ72051612  
Bankovní ústav:   
Číslo účtu:   
Kontaktní osoba:   
Telefon:   
Mail:   
Datová schránka: 

uzavírají níže uvedeného dne, měsíce a roku tuto smlouvu kupní dle ustanovení § 2079 a následujících občanského zákoníku.

I.

### Předmět smlouvy

1. Prodávající se touto smlouvou zavazuje prodat a doručit kupujícímu **1 ks tabletu pro zaměřování míst událostí s příslušenstvím (dále jen zboží)**, dle technické specifikace a nabídky prodávajícího, které jsou nedílnou součástí této smlouvy jako

- příloha č. 1 a příloha č. 2.
2. Kupující se zavazuje zboží převzít a zaplatit prodávajícímu kupní cenu sjednanou v článku II. této smlouvy.

## II. Kupní cena

1. Zboží uvedené v článku I. smlouvy prodává prodávající kupujícímu se všemi součástmi a příslušenstvím za sjednanou kupní cenu.
  2. Celková cena je stanovena ve výši  
DPH 21%  
**CELKEM**
- |                            |
|----------------------------|
| 197 801,00 Kč bez DPH      |
| 41 538,21 Kč               |
| <b>239 339,21 Kč s DPH</b> |

Slovy: dvěsetčtyřicetdevěttisícťřistatřicetdevětkorun českých a dvacejedená haléřů

## III. Platební podmínky

1. Úhrada kupní ceny za zboží bude provedena bezhotovostním převodem na základě faktury vystavené prodávajícím. Splatnost faktury bude 30 kalendářních dnů od data jejího doručení na adresu uvedenou v kupní smlouvě. Faktura doručená po 13. prosinci 2021, bude splatná ve lhůtě 60 dnů. Faktura bude považována za proplacenou okamžikem odepsání příslušné částky z účtu prodávajícího.
2. Faktura musí být vystavena na adresu kupujícího: Česká republika – Krajské ředitelství policie Karlovarského kraje, Závodní 386/100, 360 06 Karlovy Vary, IČ 72051612, datová schránka: upshp5u, (v případě elektronických faktur e-mail: krpk.faktura@pcr.cz) a musí obsahovat č. j. kupní smlouvy uvedené v záhlaví této smlouvy.
3. Kupující není v prodlení s placením faktury, jestliže vrátí fakturu prodávajícímu, protože faktura obsahuje nesprávné údaje nebo byla vystavena v rozporu se smlouvou. Konkrétní důvody je kupující povinen uvést zároveň s vrácením faktury. U nové nebo opravené faktury běží nová lhůta splatnosti ode dne jejího doručení kupujícímu.
4. Zálohu kupující neposkytuje.

## IV. Způsob převzetí předmětu kupní smlouvy

1. Prodávající dodá zboží nejpozději do 10 pracovních dnů od účinnosti této smlouvy a to

v pracovní den mezi 7:30 – 15:00 hod.

2. Místem plnění je adresa Krajské ředitelství policie Karlovarského kraje, Odbor služby dopravní policie, Závodní 386/100, 360 06 Karlovy Vary.
3. Odpovědnou osobou k převzetí věci kupujícím je kontaktní osoba uvedená ve specifikaci kupujícího.

## **V.**

### **Podstatné porušení smlouvy a odstoupení od smlouvy**

1. Smluvní strany pokládají za podstatné porušení smlouvy
  - a) prodlení prodávajícího s dodávkou zboží ve sjednaném termínu,
  - b) nedodání zboží v požadované specifikaci dle této smlouvy,
2. Odstoupení od smlouvy se řídí § 2001 a násl. občanského zákoníku.
3. Kupující je oprávněn odstoupit od smlouvy též tehdy, jestliže byl na majetek prodávajícího vyhlášen konkurz nebo řízení o vyrovnání.
4. Prodávající může odstoupit od smlouvy v případě, že kupující neuhradil fakturu za předmět smlouvy v termínu stanoveném touto smlouvou.

## **VI.**

### **Úroky z prodlení**

1. Nedodá-li prodávající zboží v termínu dle čl. IV. odst. 1 anebo v požadované specifikaci dle této smlouvy, zaplatí kupujícímu smluvní pokutu ve výši 0,5% z ceny nedodané věci včetně DPH za každý, i započatý den prodlení.
2. Nezaplatí-li kupující kupní cenu včas, je povinen zaplatit prodávajícímu úrok z prodlení v souladu s občanským zákoníkem z oprávněně fakturované částky včetně DPH za každý den prodlení.
3. Úrok z prodlení je splatný do 30 dnů od data, kdy byla povinné straně doručena písemná výzva k jejich zaplacení oprávněnou stranou, a to na účet oprávněné strany uvedený v písemné výzvě

## **VII.**

### **Záruka za jakost**

1. Smluvní strany se dohodly, že prodávající poskytne kupujícímu na zboží dle této

smlouvy záruku v rozsahu dle technické specifikace a nabídky prodávajícího, které jsou nedílnou součástí této smlouvy jako příloha č. 1 a příloha č. 2.

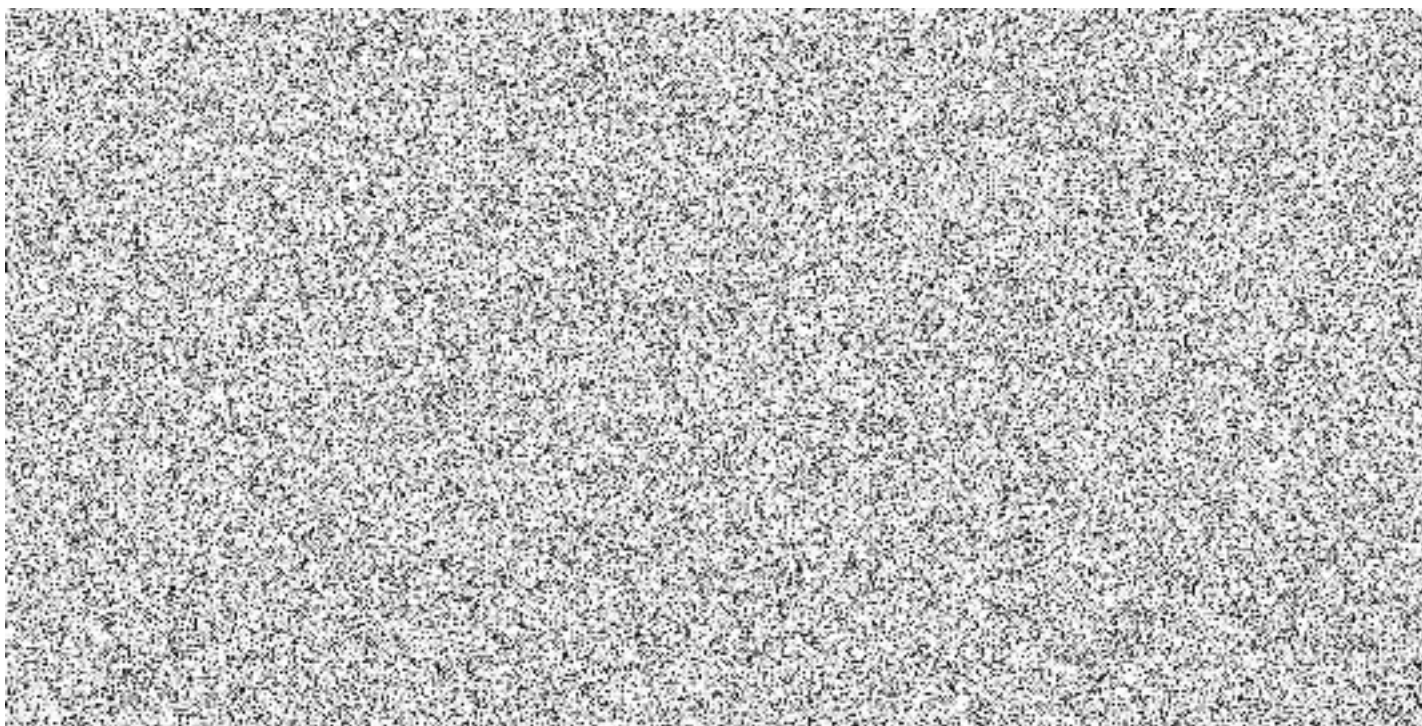
2. Ostatní ujednání záruky za jakost se řídí ustanovením § 2113 a následujících ustanovení občanského zákoníku.

### **VIII. Ustanovení přechodná a závěrečná**

1. Smlouva nabývá platnosti dnem podepsání oběma smluvními stranami a účinnosti dnem uveřejnění prostřednictvím registru smluv v souladu s ustanovením § 6 zák. č. 340/2015 Sb., o zvláštních podmínkách účinnosti některých smluv, uveřejňování těchto smluv a o registru smluv.
2. Práva a povinnosti touto smlouvou výslovně neupravené se řídí příslušnými ustanoveními občanského zákoníku o smlouvě kupní.
3. Účastníci prohlašují, že tuto smlouvu uzavřeli na základě své pravé a svobodné vůle, že při jejím uzavírání nejednali v tísní či za nevýhodných podmínek, smlouvu si řádně přečetli a s jejím obsahem plně souhlasí a na důkaz toho připojují své elektronické podpisy.
4. Tato smlouva je vyhotovena pouze v elektronické podobě.

Příloha č. 1  
*Technická specifikace*

Příloha č. 2  
*Nabídka prodávajícího*



## Minimální požadované parametry

## Tablet pro zaměřování míst událostí - hardware

Parametr	Požadovaná hodnota	Splňuje (ANO / NE)
Hmotnost celého tabletu včetně interních baterií	max. 500g	ANO
Dotyková barevná obrazovka	min. 5 palců, technologie kapacitního dotykového displeje, s funkcí multi – touch	ANO
Vnější vrstva displeje	chemicky nebo jinak tvrzené sklo	ANO
Vestavěný senzor I.	laserový dálkoměr s barevným obrazovým snímačem polohy červeného bodu na displeji	ANO
	třída laseru 2	ANO
	přesnost měření v příznivých podmínkách +/- 1mm	ANO
Vestavěný senzor II.	dosah laseru min. 100m	ANO
	měření sklonu přístroje min. +/- 0.4 stupně	ANO
Vestavěný senzor III.	1x sestava dvou kalibrovaných obrazových barevných snímačů pro 3D měření s externím LED osvětlením a systémem pevného spojení s tabletem.	ANO
Další senzory	digitální kompas, 3D akcelerometr, 3D gyroskop	ANO
Komunikace	WiFi s podporou 802.11 b/g/n	ANO
	Bluetooth verze 4.1	ANO
	USB 3.1 nebo USB-C	ANO
Výdrž interní baterie při měření laserem	min. 6 hodin	ANO
Interní baterie	uživatelsky jednoduše vyměnitelná na místě bez použití nástrojů	ANO
Možnost práce se zařízením při měření laserem mimo dosah el. sítě	min. 11hodin	ANO 2x baterie
Nabíjení baterie	přímo v tabletu nebo pomocí dodané externí nabíjecí stanice	ANO
Operační systém tabletu	otevřený systém Android nebo Apple IOS	ANO Android
Záruka	min. 12 měsíců a přístup ke všem aktualizacím po dobu záruky	ANO
	kalibrační protokol s roční platností	ANO
Příslušenství:	pevný přepravní kufr, odpovídající LED světlo pro pořizování snímků za zhoršené viditelnosti	ANO

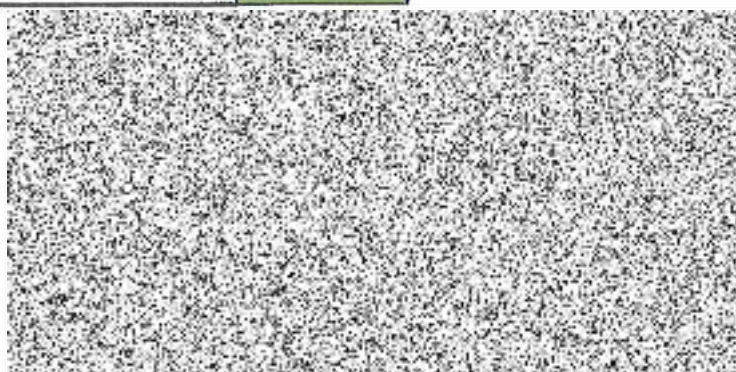
## Software pro tablet + zpracování v PC

Parametr	Požadovaná hodnota	Splňuje (ANO / NE)
Applikace v tabletu	1ks doživotní licence aplikace do tabletu s roční podporou (přístup k aktualizacím a firmwaru)	ANO
	nastavení senzorů a proces sběru dat ze všech interních senzorů tabletu	ANO
	funkce organizace dat, filtr dle data snímání a možnost mobilního (zjednodušeného) vyhodnocení naměřených dat	ANO
	export do PDF	ANO
Vyhodnocovací program pro PC	1ks roční licence vyhodnocovacího programu pro PC s roční podporou (přístup k aktualizacím a firmwaru)	ANO
	plná kompatibilita s WIN 10 x64Bit	ANO
	vyhodnocení naměřených dat v prostředí Windows, organizér dat a rozšířené funkce vyhodnocení naměřených dat	ANO
	export do PDF, JPEG	ANO

## Doplňkové služby

Parametr	Požadovaná hodnota	Splňuje (ANO / NE)
Doprava	dodávka včetně dopravy do místa plnění dle smlouvy	ANO
Instalace v místě dodávky	kompletní dodávka včetně instalace a oživení v místě dodávky	ANO
Aktualizace a validace přesnosti snímání	dodávka aktualizací všech částí (HW+SW) a kontroly přesnosti snímání před koncem záruční doby (v ceně bez dalších nákladů)	ANO
Školení obsluhy	dva turnusy školení - jeden turnus zahrnuje 1x jednodenní praktické aplikační školení na obsluhu tabletu v terénu (rozsah 8 hodin) a 1x jednodenní praktické aplikační školení na zpracování dat nasbíraných v terénu (rozsah 8 hodin), to vše v místě dodávky - (celkem se tedy, u dvou turnusů, jedná o školení v rozsahu 32 hodin)	ANO

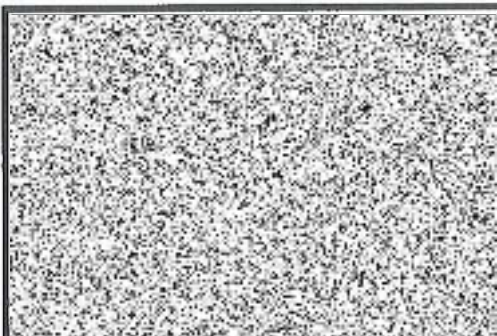
V Mladé Boleslavi: 26.11.2021





**3D SCAN** s.r.o.

Nejsnadnější cesta k 3D realitě



Společnost:

Česká republika – Krajské ředitelství policie

Karlovarského kraje

Závodní 386/100, 360 06 Karlovy Vary – Dvory

IČO: 72051612

DIČ: CZ72051612



Při komunikaci s námi uvádějte prosím číslo nabídky.

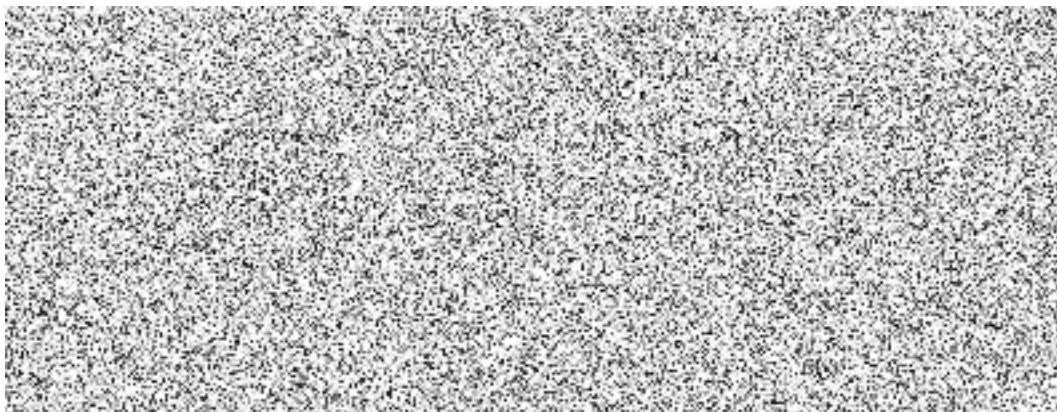
Předmět: **CENOVÁ NABÍDKA – VEŘEJNÁ VÝZVA NEN Č. j. KRPK-88245-2/ČJ-2021-1900VZ / PCR19ETRPO29848811**

Počet listů: 4



na základě veřejné výzvy č. j. KRPK-88245-2/ČJ-2021-1900VZ / PCR19ETRPO29848811 ze dne 18.11.2021, Vám předkládám nabídku na veřejnou zakázku malého rozsahu – KRP Kvk – tablet pro zaměřování míst událostí.

Děkuji Vám za prostudování předložené cenové nabídky.



### **Podmínky nabídky:**

Uvedené ceny jsou v CZK a nezahrnují DPH. DPH, dopravné a clo je vyčísleno.

Měna: CZK

Dodací termín: 10 pracovních dnů od účinnosti kupní smlouvy

Forma uzavření: Kupní smlouva (návrh kupní smlouvy součástí VŘ)

Platba: 30 dní od předání na základě schváleného předávacího protokolu / 60 dnů, pokud je faktura doručena po 13.12.2021

Platnost nabídky: do 3.12.2021

**3DScan s.r.o.**

Komenského náměstí 90/10, Mladá Boleslav II, 293 01, Czech Republic

IČ: 07968507, DIČ: CZ 07968507

[www.3DSCANsro.cz](http://www.3DSCANsro.cz)



**3D Scan** s.r.o.  
Nejsnadnější cesta k 3D realitě



**Česká republika – Krajské ředitelství policie Karlovarského kraje**

Č.	Název položky	Ks	Cena za ks v CZK bez DPH	Cena celkem v CZK bez DPH
1	Leica BLK 3D IMAGER	1	130,000.00 Kč	130,000.00 Kč
2	BLK3D rozšiřující příslušenství	1	15,000.00 Kč	15,000.00 Kč
3	Validace přesnosti a servis přístroje na konci roční záruky	1	7,000.00 Kč	7,000.00 Kč
4	Aplikace v tabletu - 1ks doživotní licence aplikace do tabletu s roční podporou (přístup k aktualizacím a firmwaru)	1	1.00 Kč	1.00 Kč
5	Vyhodnocovací program pro PC, 1ks roční licence vyhodnocovacího programu pro PC s roční podporou (přístup k aktualizacím)	1	3,800.00 Kč	3,800.00 Kč
6	Výjezd technika - instalace a oživení v místě dodávky	1	6,000.00 Kč	6,000.00 Kč
7	Metodické školení v místě zákazníka 2x8h	2	16,000.00 Kč	32,000.00 Kč
8	Náklady spojené s realizací, např. doprava, pojištění, proclení, balné, komunikace	1	4,000.00 Kč	4,000.00 Kč

**Celkem bez DPH** 197,801.00 Kč  
**DPH (21%)** 41,538.21 Kč  
**Celkem s DPH** 239,339.21 Kč

**Bližší popis dodávky:**

**1. Leica BLK 3D IMAGER**

Položka obsahuje: 1x přístroj Leica BLK3D Imager, 1x baterie (3,80 V, 3880 mAh, 14.7 Wh), USB-C nabíjecí adapter, nákrční pásek, základní záruka 12 měsíců. (6015300+SC00011)

**3DScan s.r.o.**  
Komenského náměstí 90/10, Mladá Boleslav II, 293 01, Czech Republic  
IČ: 07968507, DIČ: CZ 07968507  
[www.3DSCANSro.cz](http://www.3DSCANSro.cz)



**3D SCAN** s.r.o.  
Nejsnadnější cesta k 3D realitě



## **2. BLK3D rozšiřující příslušenství**

Položka obsahuje: 1x BLK3D mobilní LED osvětlení, pevný přepravní kufr na celou sestavu tabletu, druhou baterii, externí nabíječku 230V, externí nabíječku do auta 12V. (6015003+PA00149)

## **3. Validace přesnosti a servis přístroje na konci roční záruky**

Položka obsahuje provedení servisu, aktualizací všech částí (HW+SW) a kontroly přesnosti snímání před koncem záruční doby. Položka obsahuje náklady na dopravu. (PA00150)

## **4. Aplikace v tabletu – 1ks doživotní licence aplikace do tabletu s roční podporou (přístup k aktualizacím a firmwaru)**

Položka obsahuje doživotní licenci k aplikaci do tabletu s roční podporou, která je plně aplikací vedená pod SW licenci Google Play Store. Aplikace provádí obsluhu a nastavení senzorů tabletu, zadávání parametrů, proces snímání, ukládání a organizaci polních projektů. Obsahuje modul pro zjednodušené vyhodnocení naměřených dat. (876023)

## **5. Vyhodnocovací program pro PC, 1ks roční licence vyhodnocovacího programu pro PC s roční podporou (přístup k aktualizacím)**

Položka obsahuje roční licenci vyhodnocovacího programu Leica BLK3D Desktop s moduly pro správu a vyhodnocení naměřených a nasnímaných dat v pracovním počítači (není součástí dodávky) včetně exportu výsledků měření do formátů PDF, JPEG. Dodávka obsahuje roční podporu (přístup k veškerým aktualizacím) (5304419)

## **6. Výjezd technika – instalace a oživení v místě dodávky**

Položka obsahuje výjezd technika za účelem provedení instalace HW a SW v místě dodávky v rozsahu 3 h. Položka obsahuje náklady na dopravu. (PA00021)

## **7. Metodické školení v místě zákazníka 2 x 8 h**

Položka obsahuje dle zadávací dokumentace VŘ: turnus zahrnuje 1x jednodenní praktické aplikační školení na obsluhu tabletu v terénu (rozsah 8 hodin) a 1x jednodenní praktické aplikační školení na zpracování dat nasbíraných v terénu (rozsah 8 hodin), to vše v místě dodávky. Položka obsahuje náklady na dopravu. (PA00057)

## **8. Náklady spojené s realizací, např. doprava, pojištění, proclení, balné, komunikace**

Položka obsahuje náklady spojené s realizací obchodního případu. (SC00100)

V Mladé Boleslavi: 26.11.2021