

**KUPNÍ SMLOUVA č. [REDAKCE] (k DNS CNS ICT 11/2021)**

Smluvní strany

Společnost AUTOCONT a.s.  
se sídlem: Hornopolní 3322/34, Moravská Ostrava, 702 00 Ostrava  
zastoupená: Ing. Vítem Ševčíkem, obchodním ředitelem EBS  
IČO: 04308697  
DIČ: CZ04308697  
bankovní spojení: Česká spořitelna, a.s.  
číslo účtu: 6563752 / 0800  
kontaktní osoba: [REDAKCE]  
e-mail: [REDAKCE]  
ID datové schránky: ctb7phe

zapsaná v OR vedeném Krajským soudem v Ostravě, oddíl B, vložka 11012

(dále jen „**Prodávající**“)

**a**

**Česká republika – Hasičský záchranný sbor Karlovarského kraje**

se sídlem: Závodní 205/70, 360 06 Karlovy Vary  
zastoupená: plk. Ing. Václavem Klemákem, ředitelem HZS  
Karlovarského kraje  
IČO: 70883611  
DIČ: CZ70883611, není plátcem DPH  
bankovní spojení: ČNB Plzeň  
číslo účtu: 1247881/0710  
pověřený pracovník: [REDAKCE]  
e-mail: [REDAKCE]  
ID datové schránky: xknaa7s

(dále jen „**Kupující**“)

(Prodávající a Kupující dále společně jako „**smluvní strany**“)

uzavřely níže uvedeného dne, měsíce a roku podle § 2079 a násl. zákona  
č. 89/2012 Sb., občanský zákoník, ve znění pozdějších předpisů (dále jen „**OZ**“),

tuto  
kupní smlouvu  
(dále jen „**smlouva**“)

I.

**Úvodní ustanovení**

**Tato smlouva je smluvními stranami uzavřena na plnění veřejné zakázky zadávané v dynamickém nákupním systému zavedeném pod názvem „Dynamický nákupní systém pro centrální nákup státu na dodávky ICT komodit pro roky 2019 – 2022“.**

II.

**Předmět plnění**

1. Předmětem této smlouvy je dodávka zboží vymezeného v Příloze č. 1 této smlouvy.
2. Kupující se zavazuje předmět plnění převzít (zboží) a zaplatit cenu stanovenou v této smlouvě.

III.

**Celková kupní cena**

1. Smluvní strany se dohodly, že cena zboží dodávaného Prodávajícím na základě této smlouvy byla stanovena v souladu s nabídkovou cenou Prodávajícího nabídnutou v rámci zadávacího řízení veřejné zakázky zadávané v dynamickém nákupním systému specifikovaném v této smlouvě a činí 90 857,- Kč (slovy: devadesát tisíc osm set padesát sedm korun českých) bez DPH, DPH 21 % 19 079,97 Kč, tj. 109 936,97 Kč (slovy: sto devět tisíc devět set třicet šest korun českých devadesát sedm haléřů) včetně DPH.
2. Nabídnuté celkové ceny bez DPH, uvedené v Příloze č. 1 této smlouvy, jsou považovány za ceny nejvýše přípustné a nepřekročitelné, zahrnující poplatky za autorská práva, celní poplatky, dopravy do míst plnění, včetně dalších nákladů souvisejících s dodávkou předmětu plnění v této smlouvě výslovně neuvedených. Cena uvedená na faktuře bude zaokrouhlená na dvě desetinná místa.
3. Tuto kupní cenu je možné změnit jen v případě změny právních předpisů, v důsledku které dojde ke změně sazby DPH.

IV.

**Doba a místo plnění**

1. Prodávající je povinen dodat smluvené zboží specifikované v této smlouvě nejpozději do 120 dnů ode dne nabytí účinnosti této smlouvy.
2. Místem plnění jsou místa uvedená v Příloze č. 1 této smlouvy.

V.

**Všeobecné dodací podmínky**

1. Dodávka zboží dle této smlouvy bude považována za uskutečněnou jejím převzetím Kupujícím a podpisem dodacího listu zástupci Prodávajícího a Kupujícího v místě plnění. Jedno vyhotovení dodacího listu zůstane Kupujícímu a druhé vyhotovení bude předáno Prodávajícímu.

2. Kupující nabývá vlastnické právo k dodanému zboží jeho převzetím. Přejod nebezpečí škody na zboží se řídí ustanovením § 2121 a násl. OZ.
3. Prodávající je povinen řádně označit zboží, které Kupujícímu dodal, a to označením obchodní firmy Prodávajícího, spolu s identifikací zakázky **DNS CNS ICT 11/2021 (číslo VZ v NEN: N006/21/V00028880)**. Na fakturu a v dodacím listě Prodávající uvede u jednotlivých položek dodávaného zboží názvy, které jsou uvedeny v Příloze č. 1 této smlouvy. Každá dodávka zboží musí obsahovat dodací list, v němž jsou obsaženy údaje jen o aktuálně dodávaném zboží.
4. Prodávající je povinen zachovávat mlčenlivost o všech skutečnostech obchodní, výrobní či technické povahy souvisejících s Kupujícími, které mají skutečnou nebo alespoň potenciální materiální či nemateriální hodnotu a nejsou v příslušných obchodních kruzích běžně dostupné. Prodávající je povinen zajistit mlčenlivost ve stejném rozsahu i u všech osob, které musí tyto skutečnosti k plnění této smlouvy znát, vůči třetím právnickým nebo fyzickým osobám.
5. Na daňovém dokladu – faktuře (dále jen „faktura“) a v dodacím listě Prodávající uvede **unikátní identifikační číslo** zboží, přiděleno výrobcem tohoto zboží, pokud toto číslo položka předmětu plnění, která je uvedena v Příloze č. 1 této smlouvy, obsahuje.

## VI.

### Technické a platební podmínky

1. Platba za uskutečněné dodávky zboží bude prováděna bezhotovostním platebním převodem na základě faktury vystavené Prodávajícím do 21 kalendářních dnů po řádném předání a převzetí zboží Kupujícím. Přílohou každé faktury bude zástupci obou stran podepsaný dodací list potvrzující, že zboží bylo dodáno Kupujícímu v požadovaném množství a kvalitě.
2. Faktura musí splňovat náležitosti zákona č. 235/2004 Sb., o dani z přidané hodnoty, § 11 zákona č. 563/1991 Sb., o účetnictví, a § 435 OZ, to vše ve znění pozdějších předpisů, obsahovat i evidenční číslo objednávky Kupujícího. V případě, že faktura nebude obsahovat náležitosti stanovené zákonem a touto smlouvou nebo bude obsahovat chybné údaje, nebo nebude-li přiložen potvrzený dodací list, je Kupující oprávněn fakturu Prodávajícímu vrátit, a to až do lhůty splatnosti. Nová lhůta splatnosti začíná běžet dnem doručení bezvadné faktury Kupujícímu.
3. Cena zboží je splatná do 30 kalendářních dnů ode dne prokazatelného doručení faktury Kupujícímu na adresu uvedenou na titulní straně této smlouvy, případně na jinou adresu písemně sdělenou Kupujícím v Příloze č. 1.
4. Cena zboží je považována za zaplacenou okamžikem odepsání příslušné finanční částky z účtu Kupujícího ve prospěch účtu Prodávajícího.
5. U faktur předložených po 7. prosinci daného kalendářního roku je splatnost stanovena na 60 kalendářních dnů ode dne jejich doručení příslušnému Kupujícímu.
6. Kupující je oprávněn před uplynutím lhůty splatnosti faktury vrátit Prodávajícímu bez zaplacení fakturu, která neobsahuje náležitosti stanovené touto smlouvou nebo obecně závaznými právními předpisy, není doložena kopií potvrzeného dodacího listu, obsahuje jiné cenové údaje nebo jiný druh plnění než dohodnutý ve smlouvě nebo budou-li tyto údaje uvedeny chybně, a to s uvedením důvodu

vrácení. Prodávající je povinen v případě vrácení faktury fakturu opravit nebo vyhotovit fakturu novou. Důvodným vrácením faktury přestává běžet původní lhůta splatnosti. Nová lhůta v původní délce splatnosti běží znovu ode dne doručení opravené nebo nově vystavené faktury Kupujícímu.

7. Platby budou provedeny vždy v české měně na základě předložené faktury, cena uvedená na faktuře bude dle matematických pravidel vždy zaokrouhlena na dvě desetinná místa.
8. Ceny budou uvedeny bez DPH. K ceně bude připočtena DPH dle zákonné sazby v době uskutečnění zdanitelného plnění. V případě Prodávajícího s účtem vedeným v zahraničí bude DPH vypočítáno a odvedeno podle zákona č. 235/2004 Sb., o dani z přidané hodnoty, ve znění pozdějších předpisů.
9. Zálohové platby Kupující neposkytuje.

## VII.

### Záruka

1. Prodávající je povinen dodat zboží v požadovaném množství, jakosti a balení ve sjednaných dodacích termínech.
2. Prodávající prohlašuje, že dodávané zboží bude odpovídat nárokům na jakost, obsaženým v příslušných normách a technické specifikaci jednotlivých položek uvedených v Příloze č. 2. Pokud to vyžadují obecně závazné předpisy, bude dodávané zboží vybaveno předepsaným dokladem, příp. dalšími požadavky stanovenými právními předpisy.
3. Na dodávky zboží bude poskytnuta Prodávajícím záruka za jakost, která zaručuje, že zboží bude odpovídat technické specifikaci stanovené v Příloze č. 2 této smlouvy a bude prosté právních vad. Prodávajícím bude na dodané zboží poskytnuta záruka v délce stanovené v Příloze č. 2 této smlouvy, minimálně však 24 měsíců. Záruka začíná běžet okamžikem převzetí zboží Kupujícími. V případě, že výrobce u daného zboží poskytuje záruku delší než 24 měsíců, poskytne Prodávající Kupujícími tuto delší záruku a vyznačí ji v záručním listě.
4. Vady, které Kupující zjistí až po převzetí zboží, je Prodávající povinen odstranit nejpozději do třiceti (30) kalendářních dnů od doručení reklamace. Prodávající odstraní vady bezúplatně dodáním náhradního plnění v množství, druhu a jakosti dle této smlouvy.
5. Jsou-li ve vadném zařízení instalována záznamová paměťová média (harddisk, paměťová karta, flashdisk apod.), na kterých by se mohly nacházet informace podléhající ochraně ve smyslu zákona č. 412/2005 Sb., o ochraně utajovaných informací a o bezpečnostní způsobilosti, ve znění pozdějších předpisů, bude zboží předáno k reklamaci vady bez těchto médií, aniž by tato skutečnost měla vliv na plnění ze záruky Prodávajícím. Bude-li vadné paměťové médium, je Prodávající povinen nahradit jej bezvadným, a to pouze na základě čestného prohlášení Kupujícího o tom, že paměťové zařízení není funkční. Vadný kus (paměťové médium) nebude Prodávajícímu v tomto případě vydán.
6. U reklamovaného zboží, u kterého byla reklamace uznána, a bylo vyměněno za bezvadné, běží nová záruční lhůta ode dne předání bezvadného zboží Kupujícímu.

7. Nebyla-li reklamáce včas a řádně Prodávajícím vyřešena, má Kupující právo požadovat náhradu škody či újmy v souladu s příslušnými ustanoveními OZ.
8. Prodávající prohlašuje, že má uzavřenou pojistnou smlouvu s pojištěním odpovědnosti za škodu způsobenou třetí osobě při výkonu podnikatelské činnosti, a to s limitem pojistného plnění alespoň 150 000 Kč a spoluúčastí maximálně 5 % a toto pojištění bude udržovat po celou dobu trvání této smlouvy.

## VIII.

### Sankce

1. Prodávající je oprávněn požadovat na Kupujícím smluvní pokutu za nedodržení termínu splatnosti ceny zboží ve výši 0,05 % z oprávněně fakturované částky bez DPH za každý i započatý den prodlení. Výše sankce není omezena.
2. Kupující je oprávněn požadovat na Prodávajícím smluvní pokutu za nedodržení termínu plnění dodávky zboží, stanovený v této smlouvě, a to ve výši 0,05 % z ceny nedodaného zboží bez DPH za každý i započatý den prodlení. Výše sankce není omezena.
3. Kupující je oprávněn požadovat na Prodávajícím smluvní pokutu za nedodržení termínu doručení faktury dle čl. VI. odst. 1 této smlouvy (21 kalendářních dnů), a to ve výši 0,05 % z ceny uvedené na faktuře bez DPH za každý i započatý den prodlení. Výše sankce není omezena.
4. Kupující je oprávněn požadovat na Prodávajícím smluvní pokutu za nedodržení doby pro odstranění zjištěných vad na základě reklamáce dle čl. VII odst. 4 této smlouvy (30 kalendářních dnů), a to ve výši 0,05 % z ceny reklamovaného zboží bez DPH, a to za každý i započatý den prodlení. Minimální výše sankce je 100, Kč za den.
5. Pro případ porušení povinnosti mlčenlivosti definované v čl. V. odst. 4. je Kupující oprávněn požadovat na Prodávajícím smluvní pokutu ve výši 20 000,- Kč (slovy: dvacet tisíc korun českých) za každé jednotlivé porušení povinnosti.
6. Smluvní pokuty jsou splatné do 30 kalendářních dnů od data, kdy byla povinné straně doručena písemná výzva k jejich zaplacení oprávněnou stranou, a to na účet oprávněné strany uvedený v písemné výzvě. Ustanovením o smluvní pokutě není dotčeno právo oprávněné strany na náhradu škody v plné výši.

## IX.

### Odstoupení od smlouvy

1. Odstoupení od smlouvy se řídí ustanoveními § 2001 a násl. OZ.
2. Smluvní strany pokládají za podstatné porušení smlouvy prodlení Prodávajícího se splněním předmětu smlouvy ve sjednaném termínu dle čl. IV. této smlouvy delším než 120 dnů, nebo nedodání předmětu plnění v požadované kvalitě a množství dle této smlouvy.
3. Kupující je oprávněn odstoupit od smlouvy, jestliže nabude právní moci rozhodnutí insolvenčního soudu, jímž se osvědčuje úpadek Prodávajícího dle zákona č. 182/2006 Sb., o úpadku a způsobech jeho řešení (insolvenční zákon), ve znění pozdějších předpisů.

## X.

### Řešení sporů

1. Veškeré spory mezi smluvními stranami nebo mezi Prodávajícím a Kupujícím budou řešeny nejprve smírně.
2. Nebude-li smírného řešení v případě sporu mezi Prodávajícím a Kupujícím dosaženo, bude spor řešen příslušným soudem České republiky s místní příslušností dle sídla Kupujícího.

## XI.

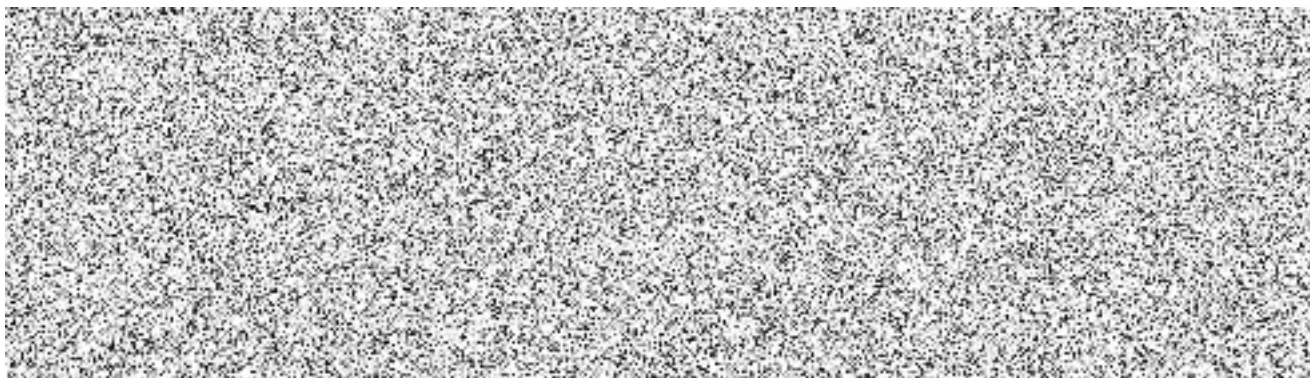
### Odpovědnost za škody

1. Prodávající odpovídá za škodu způsobenou vadným plněním této smlouvy v rozsahu stanoveném příslušnými ustanoveními OZ.

## XII.

### Závěrečná ustanovení

1. Tato smlouva se řídí právním řádem České republiky, zejména příslušnými ustanoveními OZ.
2. Smlouva nabývá platnosti dnem uzavření a účinnosti dnem uveřejnění v registru smluv. Smluvní strany se dohodly, že uveřejnění této smlouvy v registru smluv zajistí Kupující.
3. Smluvní strany souhlasí s uveřejněním plného znění této smlouvy v registru smluv podle zákona č. 340/2015 Sb., o zvláštních podmínkách účinnosti některých smluv, uveřejňování těchto smluv a o registru smluv (zákon o registru smluv), a rovněž na profilu Kupujícího, případně i na dalších místech, kde tak stanoví právní předpis. Uveřejnění smlouvy prostřednictvím registru smluv zajistí Kupující.
4. Smlouva může být měněna nebo doplňována jen písemnými, očíslovanými dodatky podepsanými oběma smluvními stranami, které se stanou nedílnou součástí této smlouvy.
5. Obě smluvní strany prohlašují, že tato smlouva nebyla uzavřena v tísní, ani za jednostranně nevýhodných podmínek, a na důkaz toho připojují své elektronické podpisy.
6. Tato smlouva je vyhotovena pouze v elektronické podobě a elektronicky podepsána Prodávajícím a Kupujícím.
7. Nedílnou součástí této smlouvy jsou následující přílohy:
  - Příloha č. 1: Předmět plnění a cena
  - Příloha č. 2: Katalog DNS – Technická specifikace předmětu plnění
  - Příloha č. 3: Produktové listy dodavatele – dodá dodavatel.



Příloha č. 1: Předmět plnění a cena

Pověřující zadavatel	IČO	Dodací adresa	Fakturační adresa	Poznámka k doručení faktury	Název komodity	Cena za jednotku bez DPH	Měrná jednotka	Nakupované množství	Cena za množství bez DPH	Cena za množství s DPH
Hasičský záchranný sbor Karlovarského kraje	70883611	Závodní 205/70, Karlovy Vary 36006	Závodní 205/70, Karlovy Vary 36006		Dokovací stanice NT801	2 835,00 Kč	Ks	1	2 835,00 Kč	3 430,35 Kč
Hasičský záchranný sbor Karlovarského kraje	70883611	Závodní 205/70, Karlovy Vary 36006	Závodní 205/70, Karlovy Vary 36006		Dokovací stanice NT803	2 835,00 Kč	Ks	3	8 505,00 Kč	10 291,05 Kč
Hasičský záchranný sbor Karlovarského kraje	70883611	Závodní 205/70, Karlovy Vary 36006	Závodní 205/70, Karlovy Vary 36006		Notebook 12"	20 612,00 Kč	Ks	1	20 612,00 Kč	24 940,52 Kč
Hasičský záchranný sbor Karlovarského kraje	70883611	Závodní 205/70, Karlovy Vary 36006	Závodní 205/70, Karlovy Vary 36006		Notebook 15"	19 635,00 Kč	Ks	3	58 905,00 Kč	71 275,05 Kč



Příloha č. 2: Katalog DNS – Technická specifikace předmětu plnění



číslo	2021-1-NB01-1-D
název	Dokovací stanice NTB01
NIPEZ	30237000-9
Maximální předpokládaná cena bez DPH (Kč)	5 000

<b>Funkcionalita / požadované parametry závazně pro dodavatele</b>		<b>min. max.</b>	<b>Dokovací stanice NTB01</b>	<b>Dokovací stanice NTB01</b>
			<b>Požadované parametry</b>	<b>Konkrétní parametry nabízené komodity</b>
Dokovací stanice	Rozhraní: 4x USB - z toho min.2x USB-A 3.2, min. 1x USB-C volné i v případě připojení NB k dokovací stanici, 2 x digitální port pro současné připojení externích monitorů, Ethernet (100/1000 Mbit/sec, RJ45, Wake on LAN, podpora 802.1X, PXE (Preboot eXecution Environment)), 1x Jack konektor 3,5mm audio out, 1x Jack konektor 3,5mm audio in (může být společný, ale vždy shodný s NB), napájecí adapter, napájení NB, stejný výrobce jako výrobce NB		ano	3x USB-A 3.1, 2x USB-C volné i v případě připojení NB k dokovací stanici, 2x DisplayPort 1x HDMI, Ethernet (100/1000 Mbit/sec, RJ45, Wake on LAN, podpora 802.1X, PXE (Preboot eXecution Environment)), 1x Jack konektor 3,5mm společný (shodný s NB), napájecí adapter, napájení NB, stejný výrobce jako výrobce NB

Splnění technických parametrů prostřednictvím redukcí je možné pouze po předchozím schválení zadavatelem prostřednictvím dotazu v průběhu zadávacího řízení.

číslo	2021-1-NB01-1-T
název	Taška NTB01
NIPEZ	30237000-9
Maximální předpokládaná cena bez DPH (Kč)	1 000

<b>Funkcionalita / požadované parametry závazné pro dodavatele</b>		<b>min. max.</b>	<b>Taška NTB01</b>	<b>Taška NTB01</b>
			<b>Požadované parametry</b>	<b>Nabízené parametry</b>
Taška	Brašna textilní s uchem a přes rameno, s polstrovaným oddílem pro NTB, kapsa na zdroj, odolné povětrnostním vlivům		ano	ano
	Barva v odstínech a kombinacích barev černá, šedá.		ano	ano

číslo	2021-1-NB02-1
název	Notebook 14"
NIPEZ	30213100-6
Maximální předpokládaná cena bez DPH (Kč)	29 000

Funkcionalita / požadované parametry závazné pro dodavatele		min. max.	Sestava NB 02	
			Požadované parametry	Konkrétní parametry nabízené komodity
CPU (procesor)	Passmark CPU (www.passmark.com)	min. 10000	10000	10101 bodů (15.11.) i3-1125G4
	Virtualizace procesoru a síťové karty	ano	ano	ano
	Technologie 64 bit	ano	ano	ano
Operační paměť	Typ	min. DDR4	DDR4	DDR4
	Celková instalovaná velikost	min. 16 GB	16 GB	16 GB
BIOS/UEFI	Identifikace UEFI (Unified Extensible Firmware Interface) / BIOS musí obsahovat sériové číslo a informace o výrobci a modelu	ano	ano	ano
	Možnost zabezpečení heslem proti neoprávněnému přístupu do UEFI/BIOS	ano	ano	ano
	Možnost zapobování zavězení operačního systému z periferií	ano	ano	ano
	Možnost zapobování vybraných zařízení (periferií) tak, aby s nimi nemohli pracovat OS	ano	ano	ano
Pevný disk	SSD M2 slot	min. 500	500	512 GB
	rychlost čtení / zápis MB / sec	min. 1200 / 1000	1200 / 1000	1900 / 1400
Základní deska	Integrovaná síťová karta - 100/1000 Mbit/sec, RJ45 (možno použít externí redukci USB na RJ45 avšak nesmí dojít ke snížení požadovaného počtu volných USB a zachování plné funkčnosti síťového prvku), Wake on LAN, podpora 802.1X, PXE (Preboot eXecution Envir	ano	ano	ano
	Integrovaná grafická karta	min. podpora práce více monitorů současně rozhraní	1x digitální připojení k externímu monitoru (DP/HDMI); standard/mini/micro	1x HDMI
	Integrovaná zvuková karta	ano	ano	ano
	TPM (Trusted Platform Module) chip verze TPM 2.0	ano	ano	ano
	USB 2.0, USB 3.0 (nebo vyšší)	min. 2 - 2 nebo min. 2x USB 3.2 (nebo vyšší)	2 - 2 nebo min. 2x USB 3.2 (nebo vyšší)	2x USB-A 3.2, 2x USB-C
	Integrovaná konektivita	min. bezdrátové připojení	Typ A Wireless LAN 802.11 a/b/g/n/ac/ax, Bluetooth 5.0 LE	Wireless LAN 802.11 a/b/g/n/ac/ax, Bluetooth 5.1
	interní modul LTE (podpora pro 3G a 4G sítě), SIM karta není součástí dodávky	ano	ano	ano
	vstup pro mikrofon / výstup sluchátka (může být společný)	min. 1x	1x	1x
Display	Velikost úhlopříčky	min. 14"	14"	14"
	LED barevný	ano	ano	ano
	Pracovní rozlišení bodů (s v j)	min. 1920x1080	1920x1080	1920x1080
	Provedení povrchu	matný	matný	ano
Baterie	Deklarovaná výdrž baterie	min. 8 hodin	8 hodin	8 hodin
	Skříň	ano	ano	ano
	Zabezpečení - slot pro mechanický bezpečnostní zámek	ano	ano	ano
	Hmotnost, včetně hlavní baterie	max. 1,8 kg	1,8 kg	1,4 kg
Další integrované vybavení notebooku	Klávesnice: CZ, klávesy F1-F12, české rozložení kláves, podsvícená LED, ochrana proti polití	ano	ano	ano
	Polohový ovladač - Touch Pad s podporou vícetýpkových gest, včetně levého a pravého tlačítka	ano	ano	ano
	Webkamera s rozlišením	min. HD	HD	HD
	Audío: mikrofon + reproduktory (stereo)	ano	ano	ano
	Integrovaná čtečka otisku prstu	ano	ano	ano
	interní čtečka čipových karet, kompatibilní s ISO IEC 7810 ID-1 a ISO IEC 7816, CCID, PC/SC. Řešení umístění čtečky čipových karet z přední strany je možné jen v případě, že při použití čipové karty dojde k jejímu úplnému zasunutí a nebude tedy hrozit její poškození či nechtěná manipulace s kartou.	ano	ano	ano
	Čtečka paměťových karet Media Card Reader - podpora min. standard / mini / micro SD, SDXC, SDHC	ano interní / externí	ano interní / externí	ano interní
Další příslušenství	Adaptér napájecí 100 - 240V, 50-60 Hz - výkon odpovídající stabilnímu chodu sestavy, včetně síťového kabelu	ano	ano	ano
Společné parametry	Systémová platforma	ano	ano	ano
	Základní předinstalované programové vybavení (image na disku) - OS OEM MS Windows 10 Professional CZ 64 bit.	ano	ano	ano
	Ostatní SW v ceně - instalace CD nebo DVD s ovladači a managementem na vyžádání při nákupu nebo na USB flash disku.	ano	ano	ano
Záruka	Záruka notebooku v ČR garantovaná výrobcem dokončení opravy NBD on-site od nahlášení, ponechání vadného disku zákazníkovi.	min. 5 let	5 let	ano
	Záruka baterie	min. 3 roky	3 roky	ano
	Řešení závd - rozsah servisních středisek, telefonní podpora a podpora prostřednictvím Internetu: Jediné kontaktní místo pro nahlášení poruch v celé ČR, servisní střediska pokrývající celé území ČR, možnost sledování servisních reportů prostřednictvím Internetu. Podpora poskytovaná prostřednictvím telefonní linky (zdarma nebo během ústavního tarifu v českém /s lovenském jazyce musí být dostupná v pracovní dny minimálně v době od 8:00 do 17:00 hod. Podpora prostřednictvím Internetu musí umožňovat stahování ovladačů a manuálů z internetu adresně pro konkrétní zadané sériové číslo zařízení nebo jiný unikátní identifikátor na zařízení.	min.	ano	ano
Ostatní	Zařízení musí splňovat: Nařízení Komise EU č. 617/2013 ze dne 26. června 2013, kterým se provádí směrnice Evropského parlamentu a Rady 2009/125/ES, soubad s direktivou RoHS (Restriction of Use of Certain Hazardous Substances), certifikát EPEAT (Electronic Product Environmental Assessment Tool), Energy Star min. 6.1.	min.	ano	ano
	Barva v odstínech a kombinacích barev černá, šedá, bílá, stříbrná.	ano	ano	ano

Splnění technických parametrů prostřednictvím redukci je možné pouze po předchozím schválení zadavatelem prostřednictvím dotazu v průběhu zadávacího řízení.

číslo	2021-1-NB02-1-D
název	Dokovací stanice NTB02
NIPEZ	30237000-9
Maximální předpokládaná cena bez DPH (Kč)	5 000

<b>Funkcionalita / požadované parametry závazné pro dodavatele</b>		<b>min. max.</b>	<b>Dokovací stanice NTB02</b>	<b>Dokovací stanice NTB02</b>
			<b>Požadované parametry</b>	<b>Konkrétní parametry nabízené komodity</b>
Dokovací stanice	Rozhraní: 4x USB - z toho min.2x USB-A 3.2, min. 1x USB-C volné i v případě připojení NB k dokovací stanici, 2 x digitální port pro současné připojení externích monitorů, Ethernet (100/1000 Mbit/sec, RJ45, Wake on LAN, podpora 802.1X, PXE (Preboot eXecution Environment)), 1x Jack konektor 3,5mm audio out, 1x Jack konektor 3,5mm audio in (může být společný, ale vždy shodný s NB), napájecí adapter, napájení NB, stejný výrobce jako výrobce NB, napájecí adaptér k dokovací stanici musí být schopen napájet přímo i samostatný notebook		ano	3x USB-A 3.1, 2x USB-C volné i v případě připojení NB k dokovací stanici, 2x DisplayPort 1x HDMI, Ethernet (100/1000 Mbit/sec, RJ45, Wake on LAN, podpora 802.1X, PXE (Preboot eXecution Environment)), 1x Jack konektor 3,5mm společný (shodný s NB), napájecí adapter, napájení NB, stejný výrobce jako výrobce NB

Splnění technických parametrů prostřednictvím redukcí je možné pouze po předchozím schválení zadavatelem prostřednictvím dotazu v průběhu zadávacího řízení.

číslo	2021-1-NB02-1-T
název	Taška NTB02
NIPEZ	30237000-9
Maximální předpokládaná cena bez DPH (Kč)	1 000

Funkcionalita / požadované parametry závazné pro dodavatele		min. max.	Taška NTB02	Taška NTB02
			Požadované parametry	Nabízené parametry
Taška	Brašna textilní s uchem a přes rameno, s polstrovaným oddílem pro NTB, kapsa na zdroj, odolné povětrnostním vlivům		ano	ano
	Barva v odstínech a kombinacích barev černá, šedá.		ano	ano

Číslo	2021-1-NB03-1
název	Notebook 15"
NIPEZ	30213100-6
Maximální předpokládaná cena bez DPH (Kč)	30 000

Funkcionalita / požadované parametry závazné pro dodavatele		min. max.	Sestava NB 03 (15")	Sestava NB 03 (15")
			Požadované parametry	Konkrétní parametry nabízené komodity
CPU (procesor)	Passmark CPU (www.passmark.com) Virtualizace procesoru a síťové karty Technologie 64 bit	min. ano ano	10000 ano ano	10101 bodů (15.11.) i3-1125G4 ano ano
Operační paměť	Typ Celková instalovaná velikost	min. min.	DDR4 16 GB	DDR4 16 GB
BIOS/UEFI	Identifikace UEFI (Unified Extensible Firmware Interface) / BIOS musí obsahovat sériové číslo a informace o výrobci Možnost zabezpečení heslem proti neoprávněnému přístupu do UEFI/BIOS Možnost zablokování zavedení operačního systému z periferií Možnost zablokování vybraných zařízení (periferií) tak, aby s nimi nemohli pracovat OS	ano ano ano ano	ano ano ano ano	ano ano ano ano
Pevný disk	SSD M2 slot Rychlost čtení / zápis MB / sec	min. min.	500 1200 / 1200	512 GB 1498 / 1527
Základní deska	Integrovaná síťová karta - 100/1000 Mbit/sec, RJ45 (možno použít externí redukci USB na RJ45 avšak nesmí dojít ke snížení požadovaného počtu volných USB a zachování plné funkčnosti síťového prvku), Wake on LAN, podpora 802.1X, PXE (Preboot eXecution Environment) podpora práce více monitorů současně rozhraní	ano min. min.	ano 2 1x digitální připojení k externímu monitoru (DP/HDMI; standard/min/micro)	ano 2 1x HDMI
	Integrovaná síťová karta TPM (Trusted Platform Module) chip verze TPM 2.0 USB 2.0, USB 3.0 (nebo vyšší)	ano ano min.	ano 3 - z toho min. 2x USB 3.2 (nebo vyšší) min. 1x konektor typ C, min. 2x konektor typ A	ano ano 2x USB-A 3.2, 2x USB-C
	Integrovaná konektivita bezdrátové připojení interní modul LTE (podpora pro 3G a 4G sítě), SIM karta není součástí dodávky vstup pro mikrofon / výstup sluchátka (může být společný)	min. min. min.	Wireless LAN 802.11 a/b/g/n/ac/ax, Bluetooth 5.0 LE LTE s podporou kmitočtových pásem používaných v ČR	Wireless LAN 802.11 a/b/g/n/ac/ax, Bluetooth 5.1 LTE s podporou kmitočtových pásem používaných v ČR
Display	Velikost úhlopříčky LCD barevný Pracovní rozlišení bodů (š x v) Provedení povrchu	min. min. min. min.	15" ano 1920x1080 matný	15,6" ano 1920x1080 ano
Baterie	Deklarovaná výdrž baterie	min.	8 hodin	8 hodin
Skříň	Zabezpečení - slot pro mechanický bezpečnostní zámek Hmotnost, včetně hlavní baterie	ano max.	ano 3 kg	ano 1,6 kg
Další integrované vybavení notebooku	Klávesnice: CZ, klávesy F1-F12, české rozložení kláves, podsvícená LED, ochrana proti políti Numerická klávesnice integrovaná Polohový ovladač - Touch Pad s podporou vícedotykových gest, včetně levého a pravého tlačítka Webkamera s rozlišením Audio: mikrofon + reproduktor (stereo) Integrovaná čtečka otisků prstů Interní čtečka optických karet, kompatibilní s ISO IEC 7810 ID-1 a ISO IEC 7816, CCID, PC/SC Čtečka paměťových karet Media Card Reader - podpora min. standard / mini / micro SD, SDXC, SDHC	ano ano min. ano ano ano ano ano ano ano ano	ano ano ano ano ano ano ano ano ano ano ano	ano ano ano ano ano ano ano ano ano ano ano
Další příslušenství	Adaptér napájecí 100 - 240V, 50-60 Hz - výkon odpovídající stabilnímu chodu sestavy	ano	ano	ano
Společné parametry				
Systémová platforma	Základní předinstalované programové vybavení (image na disku) - OS OEM MS Windows 10 Professional CZ 64 bit. Ostatní SW v ceně - instalační CD nebo DVD s ovladači a managementem na vyžádání při nákupu nebo na USB flash	ano ano	ano ano	ano ano
Záruka	Záruka notebooku v ČR garantovaná výrobcem dokončení opravy NBD on-site od nahlášení, ponechání vadného Záruka baterie Řešení závad - rozsah servisních středisek, telefonní podpora a podpora prostřednictvím Internetu: Jediné kontaktní Zařízení musí splňovat: Nařízení Komise EU č. 617/2013 ze dne 26. června 2013, kterým se provádí směrnice Barva v odstínech a kombinacích barev černá, šedá, bílá, stříbrná.	min. min. min. min. min.	5 let 3 roky ano ano ano	ano ano ano ano ano
Ostatní		ano	ano	ano

Splnění technických parametrů prostřednictvím redukcí je možné pouze po předchozím schválení zadavatelem prostřednictvím dotazu v průběhu zadávacího řízení.



číslo	2021-1-NB03-1-D
název	Dokovací stanice NTB03
NIPEZ	30237000-9
Maximální předpokládaná cena bez DPH (Kč)	5 000

<b>Funkcionalita / požadované parametry závazné pro dodavatele</b>		<b>min. max.</b>	<b>Dokovací stanice NTB03</b>	<b>Dokovací stanice NTB03</b>
			<b>Požadované parametry</b>	<b>Konkrétní parametry nabízené komodity</b>
Dokovací stanice	Rozhraní: 4x USB - z toho min.2x USB-A 3.2, min. 1x USB-C volné i v případě připojení NB k dokovací stanici, 2 x digitální port pro současné připojení externích monitorů, Ethernet (100/1000 Mbit/sec, RJ45, Wake on LAN, podpora 802.1X, PXE (Preboot eXecution Environment)), 1x Jack konektor 3,5mm audio out, 1x Jack konektor 3,5mm audio in (může být společný, ale vždy shodný s NB), napájecí adapter, napájení NB, stejný výrobce jako výrobce NB		ano	3x USB-A 3.1, 2x USB-C volné i v případě připojení NB k dokovací stanici, 2x DisplayPort 1x HDMI, Ethernet (100/1000 Mbit/sec, RJ45, Wake on LAN, podpora 802.1X, PXE (Preboot eXecution Environment)), 1x Jack konektor 3,5mm společný (shodný s NB), napájecí adapter, napájení NB, stejný výrobce jako výrobce NB

Splnění technických parametrů prostřednictvím redukcí je možné pouze po předchozím schválení zadavatelem prostřednictvím dotazu v průběhu zadávacího řízení.

číslo	2021-1-NB03-1-T
název	Taška NTB03
NIPEZ	30237000-9
Maximální předpokládaná cena bez DPH (Kč)	1 000

Funkcionalita / požadované parametry závazné pro dodavatele		min. max.	Taška NTB03	Taška NTB03
			Požadované parametry	Nabízené parametry
Taška	Brašna textilní s uchem a přes rameno, s polstrovaným oddílem pro NTB, kapsa na zdroj, odolné povětrnostním vlivům		ano	ano
	Barva v odstínech a kombinacích barev černá, šedá.		ano	ano

Příloha č. 3: Produktové listy dodavatele



# Notebook Dell Latitude 5320 (210-AXXI)



## Vítejte v nové éře inteligence

### **ExpressConnect**

Nová technologie ExpressConnect se automaticky připojí k nejsilnějšímu přístupovému bodu v kanceláři a přesměruje šířku pásma na kritické aplikace, ať už pracujete kdekoli.

### **ExpressResponse<sup>1</sup>**

Technologie Intel® Adaptix™ umožňuje stanovovat prioritu nejdůležitějších aplikací, takže se otevírají rychleji a fungují lépe.

### **ExpressSign-in**

Začněte pracovat rychleji se snímačem přiblížení s technologií Intel® Context Sensing, která zjistí vaši přítomnost, okamžitě počítač probudí a přihlásí vás pomocí infračervené kamery a systému Windows Hello, aniž byste museli pohnout prstem. Když odejdete, systém počítač uzamkne, takže vaše práce bude ve větším bezpečí.

### **ExpressCharge<sup>2</sup>**

Nástroj Dell Optimizer prodlužuje dobu chodu, přizpůsobí se struktuře vaší práce, a tak zlepšuje výkon baterie. Technologie ExpressCharge Boost umožňuje dosáhnout až 35% nabití za 20 minut nebo až 80% nabití za hodinu díky funkci ExpressCharge.<sup>3</sup>

### **Intelligent Audio<sup>4</sup>**

Spolupracujte, jako byste byli ve stejné místnosti. Technologie Intelligent Audio vylepšuje kvalitu zvuku a snižuje šum na pozadí, takže uslyšíte a bude vás slyšet, což zlepšuje konferenční hovory pro všechny.



## Plně vybaven a připraven k práci

**Energie pod kontrolou:** Zachovejte pracovní tempo díky vynikající výdrži baterie a inteligentnímu nastavení, které při nízkém zatížení šetří energii. Zvolte 42Wh baterii a získíte nižší hmotnost, nebo dejte přednost 63Wh kapacitě s delší dobou provozu. Dosáhněte delší výdrže baterie volbou panelu s velmi nízkou spotřebou, jenž má nižší odběr než standardní displej, aniž by to mělo vliv na jas obrazovky.

**Spolehlivé připojení:** Zůstaňte ve spojení díky až 450Mb/s rychlosti mobilního širokopásmového připojení LTE. Technologie Wi-Fi 6E umožňuje používat 7 dalších kanálů (v 6GHz pásmu), což přináší větší šířku pásma a rychlejší a plynulejší připojení Wi-Fi, zejména v oblastech s vysokou hustotou.<sup>5</sup> Cestujte bez problémů díky nové technologii eSIM, která se připojí k více globálním operátorům bez nutnosti přepínat karty SIM.<sup>6</sup>

**Škálování dle potřeby:** Díky až 32GB škálovatelné paměti DDR4 a až 2 TB úložišti vám nic nebrání v tom, abyste odváděli co možná nejlepší práci. Vyberte si z možností podsvícených a nepodsvícených klávesnic.

**Skvělá grafika:** Streamujte video, stahujte a plynule spouštějte aplikace s integrovanou grafikou.

**Porty pro všechny účely:** Rychle se připojte k periferním zařízením pomocí celé řady dostupných portů, včetně 2 portů Type-C™ Thunderbolt™ 4<sup>7</sup> a starších portů jako HDMI a USB-A.

**Vysoký výkon:** Nejnovější procesory až Intel® Core™ i7 vPro® 11. generace nabízejí firmám výkon, možnosti správy, vestavěné funkce zabezpečení a stabilitu platformy Intel® vPro, navržené s ohledem na firmy.

**Chraňte svou práci:** Všechny očekávané možnosti zabezpečení v zařízení 5000, včetně čtečky

otisků prstů ve vypínači, infračervené kamery pro přihlášení pomocí tváře prostřednictvím funkce Windows Hello a čtečky čipových karet (kontaktní a bezkontaktní NFC).

**Pracujte kdekoli:** Počítač 5320 v provedení 2 v 1 obsahuje prvotřídní inovované sklo Corning® Gorilla® Glass 6 DXC, které snižuje odrazy, takže můžete pracovat kdekoli, kam vás pracovní povinnosti zavedou.



## Design v každém detailu

**Menší a lehčí:** Zmenšili jsme rozměry počítačů Latitude řady 5000 bez snížení výkonu.

**Dokonalé zobrazení:** Displej je plný funkcí, díky nimž se můžete soustředit na práci, například čtyřstranný úzký čelní kryt, antireflexní displej a clona kamery, která ochrání vaše soukromí. Navíc získáte až 400nitový jas a funkci ComfortView Plus, což je trvalé, zabudované řešení nízkého vyzářování modrého světla, které omezuje škodlivé záření a zároveň přináší vynikající barvy. Certifikace TÜV Rheinland

**Naše neudržitelnější notebooky Latitude:** Víko notebooků Latitude řady 5000 obsahuje 21 % bioplastového materiálu ze stromů, s využitím tálového oleje vznikajícím při výrobě papíru.<sup>8</sup> Celý výrobní proces spotřebovává méně energie, má nižší uhlíkovou a vodní stopu, snižuje emise CO2 v míře odpovídající 24,2 miliónům najetých mil, uspoří energii k zásobování 5 564 domácností po celý rok a ušetří vodu v objemu potřebném k naplnění 226 olympijských bazénů.<sup>9</sup>

**Pracujte chladně a efektivně:** Kombinace jedinečného ventilátoru Dell se dvěma protilehlými větracími otvory nabízí revoluční míru chlazení v kompaktním balení. Boční větrací otvory zvyšují účinnost, maximalizují proudění vzduchu, zlepšují odezvu systému i životnost baterie a snižují hlučnost. Pracovníci IT oddělení mohou spravovat teplotu v systému BIOS, což šetří prostor v úložišti a umožňuje jim soustředit se na jinou práci. Naše zařízení 2 v 1 navíc adaptivně reagují na teplo, takže jsou chladnější na klíně než na stole.

## Modernizujte své možnosti pomocí řešení Dell Technologies Unified Workspace.

**Dell Technologies Unified Workspace** představuje ideální přístup k dosažení modernizovaného prostředí koncových bodů a poskytování optimálních uživatelských možností. Softwarová řešení a služby společnosti Dell se integrují v aktuálních prostředích koncových bodů a pomáhají zvyšovat efektivitu, poskytují přehledy, na které lze reagovat, a poskytují optimalizované možnosti nasazení, zabezpečení, správy a podpory.

Přínosy implementace řešení Dell Technologies Unified Workspace kompenzují výdaje na hardware a IT.<sup>10</sup>

- Moderní tovární zřizování a zkrácení doby **nasazení** o 50 %<sup>11</sup>
- Komplexní **zabezpečení** koncových bodů nad i pod operačním systémem
- Sjednocená **správa** z jedné konzole podle vašeho výběru
- Prediktivní proaktivní **podpora** ke snížení počtu volání na podporu až o 46 %<sup>10</sup> a 6x<sup>12</sup> rychlejší řešení problémů



### Porty a sloty

1. Externí slot eSim (volitelný) | 2. Globální konektor na náhlavní soupravu | 3. Port USB 3.2 | 4. HDMI 2.0 | 5. Slot pro bezpečnostní zámek Wedge | 6. Port Thunderbolt™ 4 s napájením a portem DisplayPort (USB Type-C™) | 7. Port Thunderbolt™ 4 s napájením a portem DisplayPort (USB Type-C™) | 8. Port USB 3.2 s funkcí PowerShare | 9. Čtečka paměťových karet uSD | 10. Čtečka čipových karet (volitelné příslušenství)



## Rozměry a hmotnost

**Notebook:** 1. Výška: 16,96 mm (0,67") | 2. Šířka: 305,7 mm (12,04") | 3. Hloubka: 207,5 mm (8,17") |  
Hmotnost od: 1,18 kg (2,61 lb)<sup>13</sup>

**2 v 1:** 1. Výška: 16,96 mm (0,67") | 2. Šířka: 305,7 mm (12,04") | 3. Hloubka: 207,5 mm (8,17") |  
Hmotnost od: 1,32 kg (2,90 lb)<sup>13</sup>

## Technická specifikace

### Procesor

- Procesory Intel® Core™ i3-1115G4 11. generace (6 MB cache, 2 jádra, 4 vlákna, 3,0 GHz až 4,1 GHz, 17,5 W)  
Procesory Intel® Core™ i5-1135G7 11. generace (8 MB cache, 4 jádra, 8 vlákna, 2,40 GHz až 4,20 GHz, 17,5 W)  
Procesory Intel® Core™ i5-1145G7 11. generace (8 MB cache, 4 jádra, 8 vlákna, 2,6 GHz až 4,4 GHz, 17,5 W)  
Procesory Intel® Core™ i7-1185G7 11. generace (12 MB cache, 4 jádra, 8 vlákna, 3,0 GHz až 4,8 GHz, 17,5 W)

Operační systém (Společnost Dell Technologies doporučuje firmám používat systém Windows 11 Pro)

- Windows 10 Pro, 64bitový  
Ubuntu® Linux® 20.04 LTS, 64bitový

### Videokarta

- Grafická karta Intel® UHD s procesory Intel® Core™ i3  
Grafická karta Intel® UHD v konfiguraci s procesory Intel® Core™ i5/i7 jednonálovou pamětí  
Grafická karta Intel® Iris® XE v konfiguraci s procesory Intel® Core™ i5/i7 a dvoukanálovou pamětí

### Displej

- **Notebook:**



13,3palcový antireflexní nedotýkový displej WLED s rozlišením FHD, 1 920 × 1 080, 60 Hz, NTSC 45 %, 250 nitů, široké pozorovací úhly

13,3palcový antireflexní nedotýkový displej WLED s rozlišením FHD, 1 920 × 1 080, 60 Hz, sRGB 100 %, 400 nitů, široké pozorovací úhly

13,3palcový antireflexní dotýkový displej WLED s rozlišením FHD, 1 920 × 1 080, 60 Hz, NTSC 72 %, 300 nitů, široké pozorovací úhly

13,3palcový antireflexní dotýkový displej WLED s rozlišením FHD, 1 920 × 1 080, 60 Hz, sRGB 100 %, 300 nitů, ochrana soukromí, široké pozorovací úhly

## **2 v 1:**

13,3palcový antireflexní dotýkový displej WLED s rozlišením FHD, 1 920 × 1 080, 60 Hz, NTSC 72 %, 300 nitů, široké pozorovací úhly

## **Paměť<sup>14</sup>**

- 4 GB, DDR4, 3 200 MHz, jednonábová, integrovaná
- 8 GB, DDR4, 3 200 MHz, dvounábová, integrovaná
- 16 GB, DDR4, 3 200 MHz, dvounábová, integrovaná
- 32 GB, DDR4, 3 200 MHz, dvounábová, integrovaná

## **Pevný disk**

- 128GB disk SSD M.2 2230 3. generace, PCIe x4 NVMe, třída 35
  - 256GB disk SSD M.2 2230 3. generace, PCIe x4 NVMe, třída 35
  - 512GB disk SSD M.2 2230 3. generace, PCIe x4 NVMe, třída 35
  - 256GB disk SSD M.2 2280 3. generace, PCIe x4 NVMe, třída 40
  - 512GB disk SSD M.2 2280 3. generace, PCIe x4 NVMe, třída 40
  - 1TB disk SSD M.2 2280 3. generace, PCIe x4 NVMe, třída 40
  - 2TB disk SSD M.2 2280 4. generace, PCIe x4 NVMe, třída 40
  - 256GB samošifrovací disk SSD M.2 2230 3. generace PCIe x4 NVMe, třída 35
  - 256GB samošifrovací disk SSD M.2 2280 3. generace PCIe x4 NVMe, třída 40
  - 512GB samošifrovací disk SSD M.2 2280 3. generace PCIe x4 NVMe, třída 40
  - 1TB samošifrovací disk SSD M.2 2280 3. generace PCIe x4 NVMe, třída 40
- Paměť Intel® Optane™ H10 s diskem SSD, 32 GB + 512 GB, M.2 2280, PCIe NVMe Gen3 x4

## **Barva šasi**

- Titanově šedá

## **Software pro zvýšení produktivity**

- Microsoft Office, 30denní zkušební verze  
Microsoft Office Home and Business 2019  
Microsoft Office Professional 2019

## Zabezpečovací software

- 30denní zkušební verze softwaru McAfee Small Business Security  
12měsíční předplatné softwaru McAfee Small Business Security, digitální dodávka  
36měsíční předplatné softwaru McAfee Small Business Security, digitální dodávka

## Služby podpory

- Roční záruka na hardware se servisem na pracovišti / domácím servisem po vzdálené diagnostice  
1letá podpora ProSupport se servisní službou Next Business Day On-site Service  
3letá podpora ProSupport se servisní službou Next Business Day On-site Service  
4letá podpora ProSupport se servisní službou Next Business Day On-site Service  
5letá podpora ProSupport se servisní službou Next Business Day On-site Service  
1letá podpora ProSupport Plus se servisní službou Next Business Day On-site Service  
3letá podpora ProSupport Plus se servisní službou Next Business Day On-site Service  
4letá podpora ProSupport Plus se servisní službou Next Business Day On-site Service  
5letá podpora ProSupport Plus se servisní službou Next Business Day On-site Service

## Služba Accidental Damage Protection (Ochrana před nehodou)

- 1letá služba při poškození při nehodě  
3letá služba při poškození při nehodě  
4letá služba při poškození při nehodě  
5letá služba při poškození při nehodě

## Klávesnice

- Podsvícená klávesnice s jedním ukazovacím zařízením  
Klávesnice bez podsvícení s jedním ukazovacím zařízením

## Porty

- 2 porty Thunderbolt 4 s rozhraním DisplayPort v alternativním režimu / USB 4 / Power Delivery  
1 port USB 3.2 1. generace  
1 port USB 3.2 1. generace s technologií PowerShare  
1 port HDMI 2.0  
1 univerzální zvukový konektor

## Optická jednotka

- Bez optické jednotky

## Sloty

- 1 slot pro kartu microSD  
1 slot pro zámek Wedge  
1 přihrádka na kartu micro-SIM (volitelné příslušenství)  
1 slot na čtečku čipových karet (volitelné příslušenství)

## Rozměry

- **Notebook:** Výška: 16,96 mm (0,67") × šířka 305,7 mm (12,04") × hloubka: 207,5 mm (8,17")  
Hmotnost od: 1,18 kg (2,61 lb)<sup>13</sup>

**2 v 1:** Výška: 16,96 mm (0,67") × šířka: 305,7 mm (12,04") × hloubka: 207,5 mm (8,17")  
Hmotnost od: 1,32 kg (2,90 lb)<sup>13</sup>

### Kamera

- Širokoúhlá barevná kamera HD, 720p při 30 snímcích za sekundu, dvoupásmové mikrofony
- Širokoúhlá kamera RGBIr HD, 720p při 30 snímcích za sekundu, dvoupásmové mikrofony
- Širokoúhlá kamera RGBIr FHD, 1080p při 30 snímcích za sekundu, dvoupásmové mikrofony

### Zvuk a reproduktory

- Stereofonní reproduktory s technologií Realtek Waves MaxxAudio®, 2 W × 2 = celkem 4 W

### Šasi

- Není k dispozici.

### Bezdrátové připojení

- **WLAN:**

Dvoupásmový adaptér Qualcomm QCA61x4a, 2x2, 802.11ac, Bluetooth® 5.0

Dvoupásmový adaptér Intel® AX201, 2x2, Wi-Fi 6 (WiFi 802.11ax) (Gig+), Bluetooth® 5.1

Dvoupásmový adaptér Intel® AX201, 2x2, Wi-Fi 6 (WiFi 802.11ax) (Gig+), Bluetooth® 5.2

- **WWAN:**

Intel® XMM 7360 Global LTE-Advanced

Dell DW5820e Fibocom L850 GL LTE/WCDMA

### Primární baterie

- 3článková, 42 Wh
- 4článková, 63 Wh

### Regulační směrnice

- [Údaje o bezpečnosti a elektromagnetické kompatibilitě produktů a jejich vlivu na prostředí](#) (anglicky)
- [Domovská stránka s informacemi společnosti Dell o souladu s předpisy](#) (anglicky)
- [Společnost Dell a životní prostředí](#) (anglicky)



# Notebook Dell Latitude 5420 (210-AYNM)



## Operační systém

Dostupné s Windows 10 Pro nebo Ubuntu – široké možnosti bezproblémové práce s počítačem.



## Vítejte v nové éře inteligence

### ExpressConnect

Nová technologie ExpressConnect se automaticky připojí k nejsilnějšímu přístupovému bodu v kanceláři a přesměruje šířku pásma na kritické aplikace, ať už pracujete kdekoli.

### ExpressResponse<sup>1</sup>

Technologie Intel® Adaptix™ umožňuje stanovovat prioritu nejdůležitějších aplikací, takže se otevírají rychleji a fungují lépe.

### ExpressSign-in

Začněte pracovat rychleji se snímačem přiblížení s technologií Intel® Context Sensing, která zjistí vaši přítomnost, okamžitě počítač probudí a přihlásí vás pomocí infračervené kamery a systému Windows

Hello, aniž byste museli pohnout prstem. Když odejdete, systém počítač uzamkne, takže vaše práce bude ve větším bezpečí.

### **ExpressCharge<sup>2</sup>**

Nástroj Dell Optimizer prodlužuje dobu chodu, přizpůsobí se struktuře vaší práce, a tak zlepšuje výkon baterie. Technologie ExpressCharge Boost umožňuje dosáhnout až 35% nabití za 20 minut nebo až 80% nabití za hodinu díky funkci ExpressCharge.<sup>3</sup>

### **Intelligent Audio<sup>4</sup>**

Spolupracujte, jako byste byli ve stejné místnosti. Technologie Intelligent Audio vylepšuje kvalitu zvuku a snižuje šum na pozadí, takže uslyšíte a bude vás slyšet, což zlepšuje konferenční hovory pro všechny.



## **Plně vybaven a připraven k práci**

**Energie pod kontrolou:** Zachovejte pracovní tempo díky vynikající výdrži baterie a inteligentnímu nastavení, které při nízkém zatížení šetří energii. Zvolte 42Wh baterii a získáte nižší hmotnost, nebo dejte přednost 63Wh kapacitě s delší dobou provozu. Dosáhněte delší výdrže baterie volbou panelu s velmi nízkou spotřebou, jenž má nižší odběr než standardní displej, aniž by to mělo vliv na jas obrazovky.

**Spolehlivé připojení:** Zůstaňte ve spojení díky až 450Mb/s rychlosti mobilního širokopásmového připojení LTE. Technologie Wi-Fi 6E umožňuje používat 7 dalších kanálů (v 6GHz pásmu), což přináší větší šířku pásma a rychlejší a plynulejší připojení Wi-Fi, zejména v oblastech s vysokou hustotou.<sup>5</sup> Cestujte bez problémů díky nové technologii eSIM, která se připojí k více globálním operátorům bez nutnosti přepínat karty SIM.<sup>6</sup>

**Škálování dle potřeby:** Díky až 64GB škálovatelné paměti DDR4 a až 2 TB úložišti vám nic nebrání v tom, abyste odváděli co možná nejlepší práci.

**Skvělá grafika:** Streamujte video, stahujte a plynule spouštějte aplikace s integrovanou grafikou.

**Porty pro všechny účely:** Rychle se připojte k periferním zařízením pomocí celé řady dostupných portů, včetně 2 portů Type-C™ Thunderbolt™ 4<sup>7</sup> a starších portů jako HDMI a RJ-45.

**Vysoký výkon:** Nejnovější procesory až Intel® Core™ i7 vPro® 11. generace nabízejí firmám výkon, možnosti správy, vestavěné funkce zabezpečení a stabilitu platformy Intel® vPro, navržené s ohledem na firmy.

**Chraňte svou práci:** Všechny očekávané možnosti zabezpečení v zařízení 5000, včetně čtečky otisků prstů ve vypínači, infračervené kamery pro přihlášení pomocí tváře prostřednictvím funkce Windows Hello a čtečky čipových karet (kontaktní a bezkontaktní NFC).



## Design v každém detailu

**Menší a lehčí:** Zmenšili jsme rozměry počítačů Latitude řady 5000 bez snížení výkonu.

**Dokonalé zobrazení:** Displej je plný funkcí, díky nimž se můžete soustředit na práci, například čtyřstranný úzký čelní kryt, antireflexní displej a clona kamery, která ochrání vaše soukromí. Navíc získáte až 400nitový jas a funkci ComfortView Plus, což je trvalé, zabudované řešení nízkého vyzařování modrého světla, které omezuje škodlivé záření a zároveň přináší vynikající barvy. Certifikace TÜV Rheinland

**Naše neudržitelnější notebooky Latitude:** Víko notebooků Latitude řady 5000 obsahuje 21 % bioplastového materiálu ze stromů, s využitím tálového oleje vznikajícím při výrobě papíru.<sup>8</sup> Celý výrobní proces spotřebovává méně energie, má nižší uhlíkovou a vodní stopu, snižuje emise CO2 v míře odpovídající 24,2 miliónům najetých mil, uspoří energii k zásobování 5 564 domácností po celý rok a ušetří vodu v objemu potřebném k naplnění 226 olympijských bazénů.<sup>9</sup>

**Pracujte chladně a efektivně:** Kombinace jedinečného ventilátoru Dell se dvěma protilehlými

větracími otvory nabízí revoluční míru chlazení v kompaktním balení. Boční větrací otvory zvyšují účinnost, maximalizují proudění vzduchu, zlepšují odezvu systému i životnost baterie a snižují hlučnost. Krom toho mohou pracovníci IT oddělení nyní spravovat teplotu v systému BIOS, což šetří prostor v úložišti a umožňuje jim soustředit se na jinou práci.

## Modernizujte své možnosti pomocí řešení Dell Technologies Unified Workspace.

**Dell Technologies Unified Workspace** představuje ideální přístup k dosažení modernizovaného prostředí koncových bodů a poskytování optimálních uživatelských možností. Softwarová řešení a služby společnosti Dell se integrují v aktuálních prostředích koncových bodů a pomáhají zvyšovat efektivitu, poskytují přehledy, na které lze reagovat, a poskytují optimalizované možnosti nasazení, zabezpečení, správy a podpory.

Přínosy implementace řešení Dell Technologies Unified Workspace kompenzují výdaje na hardware a IT.<sup>10</sup>

- Moderní tovární zřizování a zkrácení doby **nasazení** o 50 %<sup>11</sup>
- Komplexní **zabezpečení** koncových bodů nad i pod operačním systémem
- Sjednocená **správa** z jedné konzole podle vašeho výběru
- Prediktivní proaktivní **podpora** ke snížení počtu volání na podporu až o 46 %<sup>10</sup> a 6x<sup>12</sup> rychlejší řešení problémů



## Porty a sloty

1. Čtečka paměťových karet uSD 4.0 | 2. Globální konektor na náhlavní soupravu | 3. USB 3.2 Powershare | 4. USB 3.2 | 5. HDMI 2.0 | 6. Port RJ45 | 7. Slot pro bezpečnostní zámek Wedge | 8. Port Thunderbolt™ 4 s napájením a portem DisplayPort (USB Type-C™) | 9. Port Thunderbolt™ 4

s napájením a portem DisplayPort (USB Type-C™) | 10. Čtečka čipových karet (volitelné příslušenství) | 11. Externí slot na kartu eSim (volitelný, nezobrazuje se vzadu)



## Rozměry a hmotnost

1. Výška: 19,3 mm (0,76") | 2. Šířka: 321,4 mm (12,65") | 3. Hloubka: 212 mm (8,35") | Hmotnost od: 1,37 kg (3,03 lb)<sup>13</sup>

## Technické údaje

### Procesor

- Procesor Intel® Core™ i3-1115G4 11. generace (6 MB cache, 2 jádra, 4 vlákna, 3,00 GHz až 4,10 GHz, 17,5 W)  
Procesor Intel® Core™ i5-1135G7 11. generace (8 MB cache, 4 jádra, 8 vláken, 2,40 GHz až 4,20 GHz, 17,5 W)  
Procesor Intel® Core™ i5-1145G7 11. generace (8 MB cache, 4 jádra, 8 vláken, 2,80 GHz až 4,40 GHz, 17,5 W)  
Procesor Intel® Core™ i7-1165G7 11. generace (12 MB cache, 4 jádra, 8 vláken, 2,80 GHz až 4,70 GHz, 17,5 W)  
Procesor Intel® Core™ i7-1185G7 11. generace (12 MB cache, 4 jádra, 8 vláken, 2,80 GHz až 4,80 GHz, 17,5 W)

Operační systém (Společnost Dell Technologies doporučuje firmám používat systém Windows 11 Pro)

- Windows 10 Pro, 64bitový  
Windows 10 Home, 64bitový  
Windows 10 Pro Education, 64bitový  
Windows 10 Enterprise N, 64bitový  
Ubuntu® Linux® 20.04 LTS, 64bitový



## Videokarta

- Grafická karta Intel® UHD  
Displej

- 14palcový antireflexní nedotýkový displej s rozlišením HD, 1 366 × 768, 60 Hz, NTSC 45 %, 220 nitů, široké pozorovací úhly  
14palcový antireflexní nedotýkový displej s rozlišením FHD, 1 920 × 1 080, 60 Hz, NTSC 45 %, 250 nitů, široké pozorovací úhly  
14palcový antireflexní nedotýkový displej s rozlišením FHD, 1 920 × 1 080, 60 Hz, sRGB 100 %, 400 nitů, široké pozorovací úhly  
14palcový antireflexní dotýkový displej s rozlišením FHD, 1 920 × 1 080, 60 Hz, NTSC 72 %, 300 nitů, široké pozorovací úhly  
14palcový antireflexní dotýkový displej s rozlišením FHD, 1 920 × 1 080, 60 Hz, sRGB 100 %, 300 nitů, ochrana soukromí, široké pozorovací úhly

## Paměť<sup>14</sup>

- 4 GB, 1 × 4 GB, DDR4, 3 200 MHz, jednobanální  
8 GB, 2 × 4 GB, DDR4, 3 200 MHz, dvoubanální  
8 GB, 1 × 8 GB, DDR4, 3 200 MHz, jednobanální  
16 GB, 2 × 8 GB, DDR4, 3 200 MHz, dvoubanální  
16 GB, 1 × 16 GB, DDR4, 3 200 MHz, jednobanální

## Paměť Intel Optane:

128GB paměť Intel® Optane™ M.2 2280 3. generace PCIe x4 NVMe  
256GB paměť Intel® Optane™ M.2 2280 3. generace PCIe x4 NVMe  
512GB paměť Intel® Optane™ M.2 2280 3. generace PCIe x4 NVMe  
1TB paměť Intel® Optane™ M.2 2280 3. generace PCIe x4 NVMe

## Pevný disk

- 128GB disk SSD M.2 2230 3. generace PCIe x4 NVMe, třída 35  
256GB disk SSD M.2 2230 3. generace PCIe x4 NVMe, třída 35  
512GB disk SSD M.2 2230 3. generace PCIe x4 NVMe, třída 35  
256GB disk SSD M.2 2280 3. generace PCIe x4 NVMe, třída 40  
512GB disk SSD M.2 2280 3. generace PCIe x4 NVMe, třída 40  
1TB disk SSD M.2 2280 3. generace PCIe x4 NVMe, třída 40  
2TB disk SSD M.2 2280 4. generace PCIe x4 NVMe, třída 40  
256GB samošifrovací disk SSD M.2 2280 3. generace PCIe x4 NVMe, třída 40  
512GB samošifrovací disk SSD M.2 2280 3. generace PCIe x4 NVMe, třída 40

## Software pro zvýšení produktivity

- Microsoft Office, 30denní zkušební verze  
Microsoft Office Professional 2019  
Microsoft Office Home and Business 2019

## Zabezpečovací software

- 30denní zkušební verze softwaru McAfee® Small Business Security  
12měsíční předplatné softwaru McAfee® Small Business Security, digitální dodávka  
24měsíční předplatné softwaru McAfee® Small Business Security, digitální dodávka  
36měsíční předplatné softwaru McAfee® Small Business Security, digitální dodávka  
Služby podpory
- 1letá záruka na hardware se službou mail-in po vzdálené diagnostice  
3letá záruka na hardware se službou mail-in po vzdálené diagnostice  
4letá záruka na hardware se službou mail-in po vzdálené diagnostice  
5letá záruka na hardware se službou mail-in po vzdálené diagnostice  
2letá podpora ProSupport se servisní službou Next Business Day On-site Service  
3letá podpora ProSupport se servisní službou Next Business Day On-site Service  
4letá podpora ProSupport se servisní službou Next Business Day On-site Service  
5letá podpora ProSupport se servisní službou Next Business Day On-site Service  
3letá podpora ProSupport Plus se servisní službou Next Business Day On-site Service  
4letá podpora ProSupport Plus se servisní službou Next Business Day On-site Service  
5letá podpora ProSupport Plus a služba Next Business Day On-site

## Služba Accidental Damage Protection (Ochrana před nehodou)

- 3letá služba při náhodném poškození  
4letá služba při náhodném poškození  
5letá služba při náhodném poškození

## Klávesnice

- Podsvícená klávesnice s jedním ukazovacím zařízením  
Klávesnice bez podsvícení s jedním ukazovacím zařízením

## Porty

- 1 ethernetový port RJ-45  
1 port USB 3.2 1. generace  
1 port USB 3.2 1. generace s technologií PowerShare  
2 porty Thunderbolt 4 s rozhraním DisplayPort v alternativním režimu / USB 4 / Power Delivery  
1 port HDMI 2.0  
1 univerzální zvukový port

## Optická jednotka

- Bez optické jednotky

## Sloty

- 1 slot pro kartu microSD  
1 slot pro zámek Wedge  
1 přihrádka na kartu micro-SIM (volitelné příslušenství)  
1 slot na čtečku čipových karet (volitelné příslušenství)

## Rozměry

- Výška: 19,3 mm (0,76") × šířka: 321,4 mm (12,65") × hloubka: 212 mm (8,35")  
Hmotnost od: 1,37 kg (3,03 lb)<sup>15</sup>

## Kamera

- Širokoúhlá barevná kamera HD, 720p při 30 snímcích za sekundu, dvoupásmové mikrofony  
Širokoúhlá kamera RGBIr HD, 720p při 30 snímcích za sekundu, dvoupásmové mikrofony  
Širokoúhlá kamera RGBIr FHD, 1080p při 30 snímcích za sekundu, dvoupásmové mikrofony

## Zvuk a reproduktory

- Stereofonní reproduktory s technologií Realtek Waves MaxxAudio® Pro, 2 W × 2 = celkem 4 W  
Dvoupásmové mikrofony

## Šasi

- Není k dispozici

## Bezdrátové připojení

- **WLAN:**  
Dvoupásmový adaptér Qualcomm QCA61x4a, 2x2, 802.11ac, Bluetooth® 5.0  
Dvoupásmový adaptér Intel® AX201, 2x2, Wi-Fi 6 (WiFi 802.11ax) (Gig+), Bluetooth® 5.1  
Dvoupásmový adaptér Intel® AX201, 2x2, Wi-Fi 6 (WiFi 802.11ax) (Gig+), Bluetooth® 5.2 (Post RTS)

## WWAN:

Dell DW5820e Fibocom L850 GL LTE/WCDMA  
Primární baterie

- 3člávková 42Wh baterie s funkcí ExpressChargeBoost™  
3člávková 42Wh baterie s dlouhou životností  
4člávková 63Wh baterie s funkcí ExpressChargeBoost™  
4člávková 63Wh baterie s dlouhou životností

## Regulační směrnice

- [Údaje o bezpečnosti a elektromagnetické kompatibilitě produktů a jejich vlivu na prostředí](#) (anglicky)  
[Domovská stránka s informacemi společnosti Dell o souladu s předpisy](#) (anglicky)  
[Společnost Dell a životní prostředí](#) (anglicky)



# Notebook Dell Latitude 5520 (210-AYNN)



## Operační systém

Dostupné s Windows 10 Pro – široké možnosti bezproblémové práce s počítačem.



## Vítejte v nové éře inteligence

### ExpressConnect

Nová technologie ExpressConnect se automaticky připojí k nejsilnějšímu přístupovému bodu v kanceláři a přesměruje šířku pásma na kritické aplikace, ať už pracujete kdekoli.

### ExpressResponse<sup>1</sup>

Technologie Intel® Adaptix™ umožňuje stanovovat prioritu nejdůležitějších aplikací, takže se otevírají rychleji a fungují lépe.

### ExpressSign-in

Začněte pracovat rychleji se snímačem přiblížení s technologií Intel® Context Sensing, která zjistí vaši

přítomnost, okamžitě počítač probudí a přihlásí vás pomocí infračervené kamery a systému Windows Hello, aniž byste museli pohnout prstem. Když odejdete, systém počítač uzamkne, takže vaše práce bude ve větším bezpečí.

### **ExpressCharge<sup>2</sup>**

Nástroj Dell Optimizer prodlužuje dobu chodu, přizpůsobí se struktuře vaší práce, a tak zlepšuje výkon baterie. Technologie ExpressCharge Boost umožňuje dosáhnout až 35% nabití za 20 minut nebo až 80% nabití za hodinu díky funkci ExpressCharge.<sup>3</sup>

### **Intelligent Audio<sup>4</sup>**

Spolupracujte, jako byste byli ve stejné místnosti. Technologie Intelligent Audio vylepšuje kvalitu zvuku a snižuje šum na pozadí, takže uslyšíte a bude vás slyšet, což zlepšuje konferenční hovory pro všechny.



## **Plně vybaven a připraven k práci**

**Energie pod kontrolou:** Zachovejte pracovní tempo díky vynikající výdrží baterie a inteligentnímu nastavení, které při nízkém zatížení šetří energii. Zvolte 42Wh baterii a získáte nižší hmotnost, nebo dejte přednost 63Wh kapacitě s delší dobou provozu. Dosáhnete delší výdrže baterie volbou panelu s velmi nízkou spotřebou, jenž má nižší odběr než standardní displej, aniž by to mělo vliv na jas obrazovky.

**Spolehlivé připojení:** Zůstaňte ve spojení díky až 450Mb/s rychlosti mobilního širokopásmového připojení LTE. Technologie Wi-Fi 6E umožňuje používat 7 dalších kanálů (v 6GHz pásmu), což přináší větší šířku pásma a rychlejší a plynulejší připojení Wi-Fi, zejména v oblastech s vysokou hustotou.<sup>5</sup> Cestujte bez problémů díky nové technologii eSIM, která se připojí k více globálním operátorům bez nutnosti přepínat karty SIM.<sup>6</sup>

**Škálování podle potřeby:** Díky až 64GB škálovatelné paměti DDR4 a podpůrnému dvojitému úložišti s kapacitou až 2 x 2 TB vám nic nebrání v tom, abyste odváděli co možná nejlepší práci.

**Skvělá grafika:** Streamujte video, stahujte a plynule spouštějte aplikace s integrovanou grafikou.

**Porty pro všechny účely:** Rychle se připojte k periferním zařízením pomocí celé řady dostupných portů, včetně 2 portů Type-C™ Thunderbolt™ 4<sup>Z</sup> a starších portů jako HDMI a RJ-45.

**Vysoký výkon:** Nejnovější procesory až Intel® Core™ i7 vPro® 11. generace nabízejí firmám výkon, možnosti správy, vestavěné funkce zabezpečení a stabilitu platformy Intel® vPro, navržené s ohledem na firmy.

**Chraňte svou práci:** Všechny očekávané možnosti zabezpečení v zařízení 5000, včetně čtečky otisků prstů ve vypínači, čtečky otisků prstů FIPS vestavěné do loketní opěrky, infračervené kamery pro přihlášení pomocí tváře prostřednictvím funkce Windows Hello a čtečky čipových karet (kontaktní a bezkontaktní NFC).



## Design v každém detailu

**Menší a lehčí:** Zmenšili jsme rozměry počítačů Latitude řady 5000 bez snížení výkonu.

**Dokonalé zobrazení:** Displej je plný funkcí, díky nimž se můžete soustředit na práci, například čtyřstranný úzký čelní kryt, antireflexní displej a clona kamery, která ochrání vaše soukromí. Navíc získáte až 400nitový jas a funkci ComfortView Plus, což je trvalé, zabudované řešení nízkého vyzařování modrého světla, které omezuje škodlivé záření a zároveň přináší vynikající barvy. Certifikace TÜV Rheinland Zvolte rozlišení UHD (3 840 × 2 160) a získejte dokonalý obrazový zážitek.

**Naše nejudržitelnější notebooky Latitude:** Víko notebooků Latitude řady 5000 obsahuje 21 % bioplastového materiálu ze stromů, s využitím tálového oleje vznikajícím při výrobě papíru.<sup>8</sup> Celý výrobní proces spotřebovává méně energie, má nižší uhlíkovou a vodní stopu, snižuje emise CO2 v

míře odpovídající 24,2 miliónům najetých mil, uspoří energii k zásobování 5 564 domácností po celý rok a ušetří vodu v objemu potřebném k naplnění 226 olympijských bazénů.<sup>9</sup>

**Pracujte chladně a efektivně:** Kombinace jedinečného ventilátoru Dell se dvěma protilehlými větracími otvory nabízí revoluční míru chlazení v kompaktním balení. Boční větrací otvory zvyšují účinnost, maximalizují proudění vzduchu, zlepšují odezvu systému i životnost baterie a snižují hlučnost. Krom toho mohou pracovníci IT oddělení nyní spravovat teplotu v systému BIOS, což šetří prostor v úložišti a umožňuje jim soustředit se na jinou práci.

## Modernizujte své možnosti pomocí řešení Dell Technologies Unified Workspace.

**Dell Technologies Unified Workspace** představuje ideální přístup k dosažení modernizovaného prostředí koncových bodů a poskytování optimálních uživatelských možností. Softwarová řešení a služby společnosti Dell se integrují v aktuálních prostředích koncových bodů a pomáhají zvyšovat efektivitu, poskytují přehledy, na které lze reagovat, a poskytují optimalizované možnosti nasazení, zabezpečení, správy a podpory.

Přínosy implementace řešení Dell Technologies Unified Workspace kompenzují výdaje na hardware a IT.<sup>10</sup>

- Moderní tovární zřizování a zkrácení doby **nasazení** o 50 %<sup>11</sup>
- Komplexní **zabezpečení** koncových bodů nad i pod operačním systémem
- Sjednocená **správa** z jedné konzole podle vašeho výběru
- Prediktivní proaktivní **podpora** ke snížení počtu volání na podporu až o 46 %<sup>10</sup> a 6x<sup>12</sup> rychlejší řešení problémů



## Porty a sloty

1. Čtečka paměťových karet uSD 4.0 | 2. Globální konektor na náhlavní soupravu | 3. USB 3.2 Powershare | 4. USB 3.2 | 5. HDMI 2.0 | 6. Port RJ45 | 7. Slot pro bezpečnostní zámek Wedge | 8. Port Thunderbolt™ 4 s napájením a portem DisplayPort (USB Type-C™) | 9. Port Thunderbolt™ 4 s napájením a portem DisplayPort (USB Type-C™) | 10. Čtečka čipových karet (volitelné příslušenství) | 11. Externí slot na kartu eSim (volitelný, nezobrazuje se vzadu)



## Rozměry a hmotnost

1. Výška: 19,87 mm (0,78") | 2. Šířka: 357,8 mm (14,09") | 3. Hloubka: 233,3 mm (9,19") | Hmotnost od: 1,59 kg (3,50 lb)<sup>13</sup>

## Technické údaje

### Procesor

- Procesor Intel® Core™ i5-10210U 10. generace (6 MB cache, 4 jádra, 8 vláken, 1,60 GHz až 4,20 GHz, 15 W)  
Procesor Intel® Core™ i5-10310U 10. generace (6 MB cache, 4 jádra, 8 vláken, 1,70 GHz až 4,40 GHz, 15 W)  
Procesor Intel® Core™ i7-10610U 10. generace (8 MB cache, 4 jádra, 8 vláken, 1,80 GHz až 4,90 GHz, 15 W)  
Procesor Intel® Core™ i3-1115G4 11. generace (6 MB cache, 2 jádra, 4 vlákna, 3,00 GHz až 4,10 GHz, 17,5 W)  
Procesor Intel® Core™ i5-1135G7 11. generace (8 MB cache, 4 jádra, 8 vláken, 2,40 GHz až 4,20 GHz, 17,5 W)  
Procesor Intel® Core™ i5-1145G7 11. generace (8 MB cache, 4 jádra, 8 vláken, 2,60 GHz až 4,40 GHz, 17,5 W)  
Procesor Intel® Core™ i7-1185G7 11. generace (12 MB cache, 4 jádra, 8 vláken, 3,00 GHz až 4,80 GHz, 17,5 W)



Operační systém (Společnost Dell Technologies doporučuje firmám používat systém Windows 11 Pro)

- Windows 10 Pro, 64bitový  
Ubuntu® Linux® 20.04 LTS, 64bitový

### Videokarta

- **Integrovaná:**

Grafická karta Intel® Iris® Xe pro procesory Intel® i5/i7 11. generace s dvoukanálovou konfigurací paměti

Grafická karta Intel® UHD pro procesory Intel® 10. generace, procesory Intel® i3 11. generace a procesory Intel® i5/i7 11. generace s jednocanálovou konfigurací paměti

### Samostatná:

NVIDIA® N18S-G5, 2 GB GDDR6 (volitelné příslušenství)

### Displej

- 15palcový antireflexní nedotýkový displej s rozlišením HD, 1 366 × 768, 60 Hz, NTSC 45 %, 220 nitů, twisted nematic  
15palcový antireflexní nedotýkový displej s rozlišením FHD, 1 920 × 1 080, 60 Hz, NTSC 45 %, 250 nitů, široké pozorovací úhly  
15palcový antireflexní dotýkový displej s rozlišením FHD, 1 920 × 1 080, 60 Hz, NTSC 45 %, 250 nitů, široké pozorovací úhly  
15palcový antireflexní nedotýkový displej s rozlišením FHD, 1 920 × 1 080, 60 Hz, sRGB 100 %, 400 nitů, široké pozorovací úhly, nízké vyzařování modrého světla  
15palcový antireflexní nedotýkový displej s rozlišením UHD, 3 840 × 2 160, 60 Hz, sRGB 100 %, 400 nitů, široké pozorovací úhly, nízké vyzařování modrého světla

### Barva brašny

Titanově šedá

### Paměť<sup>14</sup>

- 4 GB, 1 × 4 GB, DDR4, 3 200 MHz, jednocanálová  
8 GB, 2 × 4 GB, DDR4, 3 200 MHz, dvoukanálová  
8 GB, 1 × 8 GB, DDR4, 3 200 MHz, jednocanálová  
16 GB, 2 × 8 GB, DDR4, 3 200 MHz, dvoukanálová  
16 GB, 1 × 16 GB, DDR4, 3 200 MHz, jednocanálová  
32 GB, 2 × 16 GB, DDR4, 3 200 MHz, dvoukanálová  
64 GB, 2 × 32 GB, DDR4, 3 200 MHz, dvoukanálová

### Pevný disk

- 128GB disk SSD M.2 2230 3. generace PCIe x4 NVMe, třída 35  
256GB disk SSD M.2 2230 3. generace PCIe x4 NVMe, třída 35  
512GB disk SSD M.2 2230 3. generace PCIe x4 NVMe, třída 35  
256GB disk SSD M.2 2280 3. generace PCIe x4 NVMe, třída 40  
512GB disk SSD M.2 2280 3. generace PCIe x4 NVMe, třída 40

1TB disk SSD M.2 2280 3. generace PCIe x4 NVMe, třída 40  
2TB disk SSD M.2 2280 4. generace PCIe x4 NVMe, třída 40  
256GB samošifrovací disk SSD M.2 2280 3. generace PCIe x4 NVMe, třída 40  
512GB samošifrovací disk SSD M.2 2280 3. generace PCIe x4 NVMe, třída 40  
Paměť Intel® Optane™ H10 s diskem SSD, 32 GB + 512 GB, M.2 2280, 3. generace PCIe x4 NVMe

### Software pro zvýšení produktivity

- Microsoft Office, 30denní zkušební verze  
Microsoft Office Professional 2019  
Microsoft Office Home and Business 2019

### Zabezpečovací software

- 30denní zkušební verze softwaru McAfee® Small Business Security  
12měsíční předplatné softwaru McAfee® Small Business Security, digitální dodávka  
24měsíční předplatné softwaru McAfee® Small Business Security, digitální dodávka  
36měsíční předplatné softwaru McAfee® Small Business Security, digitální dodávka

### Služby podpory

- 1letá záruka na hardware se službou mail-in po vzdálené diagnostice  
3letá záruka na hardware se službou mail-in po vzdálené diagnostice  
4letá záruka na hardware se službou mail-in po vzdálené diagnostice  
5letá záruka na hardware se službou mail-in po vzdálené diagnostice  
2letá podpora ProSupport se servisní službou Next Business Day On-site Service  
3letá podpora ProSupport se servisní službou Next Business Day On-site Service  
4letá podpora ProSupport se servisní službou Next Business Day On-site Service  
5letá podpora ProSupport se servisní službou Next Business Day On-site Service  
3letá podpora ProSupport Plus se servisní službou Next Business Day On-site Service  
4letá podpora ProSupport Plus se servisní službou Next Business Day On-site Service  
5letá podpora ProSupport Plus a služba Next Business Day On-site

### Služba Accidental Damage Protection (Ochrana před nehodou)

- 3letá služba při náhodném poškození  
4letá služba při náhodném poškození  
5letá služba při náhodném poškození

### Klávesnice

- Podsvícená klávesnice s jedním ukazovacím zařízením  
Klávesnice bez podsvícení s jedním ukazovacím zařízením

### Porty

- 1 Port RJ45  
1 USB 3.2  
1 USB 3.2 Powershare  
2 Port Thunderbolt™ 4 s napájením a portem DisplayPort (USB Type-C™)  
1 HDMI 2.0  
1 Globální konektor na náhlavní soupravu

## Optická jednotka

- Bez optické jednotky

## Sloty

- 1 Čtečka paměťových karet uSD 4.0
- 1 Slot pro bezpečnostní zámek Wedge
- 1 Čtečka čipových karet (volitelné příslušenství)
- 1 Externí slot na kartu eSim (volitelné příslušenství)

## Rozměry

- Výška: 19,87 mm (0,78"), šířka: 357,8 mm (14,09"), hloubka: 233,3 mm (9,19"), hmotnost: 1,59 kg (3,50 lb)

## Kamera

- Širokoúhlá barevná kamera HD, 720p při 30 snímcích za sekundu, dvoupásmové mikrofony
- Širokoúhlá kamera RGBIr HD, 720p při 30 snímcích za sekundu, dvoupásmové mikrofony
- Širokoúhlá kamera RGBIr FHD, 1080p při 30 snímcích za sekundu, dvoupásmové mikrofony

## Zvuk a reproduktory

- Stereofonní reproduktory s technologií Realtek Waves MaxxAudio® Pro, 2 W × 2 = celkem 4 W
- Dvoupásmové mikrofony

## Bezdrátové připojení

- **WLAN:**
  - Dvoupásmový adaptér Qualcomm QCA61x4a, 2x2, 802.11ac, Bluetooth® 5.0
  - Dvoupásmový adaptér Intel® AX201, 2x2, Wi-Fi 6 (WiFi 802.11ax) (Gig+), Bluetooth® 5.1
  - Dvoupásmový adaptér Intel® AX201, 2x2, Wi-Fi 6 (WiFi 802.11ax) (Gig+), Bluetooth® 5.2 (Post RTS)

## WWAN:

Dell DW5820e Fibocom L850 GL LTE/WCDMA

## Primární baterie

- 3článková 42Wh baterie s funkcí ExpressChargeBoost™
- 3článková 42Wh baterie s dlouhou životností
- 4článková 63Wh baterie s funkcí ExpressChargeBoost™
- 4článková 63Wh baterie s dlouhou životností

## Regulační směrnice

- ENERGY STAR; registrace EPEAT
- Registrace EPEAT Bronze/Silver
- Čínský standard CECP

[Údaje o bezpečnosti a elektromagnetické kompatibilitě produktů a jejich vlivu na prostředí](#) (anglicky)

[Domovská stránka s informacemi společnosti Dell o souladu s předpisy](#) (anglicky)

[Společnost Dell a životní prostředí](#) (anglicky)



# Dokovací stanice Dell WD19 (210-ARJG)



## Dell Dock WD19 130W

Užijte si dostatek praktických portů s dokovací stanicí Dell WD19 130 W! Umožňuje vám připojit jeden 4K monitor při 30 Hz nebo dva Full HD monitory při 60 Hz. Vysokorychlostní přístup k síti a internetu lze realizovat skrze přítomný gigabitový RJ-45 port. Pro připojení periférií disponuje dokovací stanice porty HDMI a DisplayPort, třemi USB 3.1 porty a dvěma USB-C porty.

Připojení dokovací stanice k počítači je realizováno přes konektor USB typu C, který slouží jak k přenosu dat s datovým přenosem až 10 Gb/s, tak i k nabíjení. Je tak schopný na podporovaných zařízeních přenášet i napájení do 90 W.



## Klíčové vlastnosti

- Délka kabelu 1 metr
- Rozhraní USB typ C
- 1x HDMI
- 2x DisplayPort
- 1x RJ-45
- 3x USB 3.1
- 2x USB typ C
- 1x kombinovaný port sluchátek a mikrofону



# Brašna Dell Essential Briefcase 15 (ES1520C)



Cestujte se svým notebookem pohodlně, uložte jej do praktického pouzdra. Dopřejte sobě i svému notebooku to nejlepší a poříďte si kvalitní pouzdro **Dell**. Pouzdro je vhodné pro přenášení notebooku do velikosti **15,6"**.

## **Odolné a lehké provedení**

Brašna má odolnější vnější materiály, speciální zesílení v oblastech, které podléhají většímu opotřebení. Velké zipy vydrží nároky častých cest při každodenním používání.

## **Kam s příslušenstvím?**

Tak, notebook máte bezpečně v tašce, ale co s příslušenstvím? Do přihrádky! Výrobce ji umístil na přední stranu brašny. Je dostatečně prostorná, takže máte napájecí kabel, myš, powerbanku a vše potřebné na jednom místě.

## **Parametry:**

Maximální velikost obrazovky: 39,62 cm (15.6")

Barva: černá

Povrchová zbarvení: monotónní

Materiál: polyester

Ochranné funkce: prachuodolný, odolné proti poškrábání

Pásek přes rameno: ano

Rozměry: Šířka: 40 cm Hloubka: 5 cm, Výška: 28 cm

