



Zákaznické číslo:

Příloha č. 4 ke smlouvě o dodávce tepelné energie č.: 6352

Ceník tepelné energie pro odběratele tepelné energie na sekundární části soustavy

odběratel: Krajská hygienická stanice Královéhradeckého kraje se sídlem v Hradci Králové**odběrné místo: 0100233519**

platná od: 1. 1. 2022

Cenová Lokalita: POŘIČÍ - TRUTNOV A OKOLÍ, JANSKÉ LÁZNĚ, RADVANICE

Cena pro dodávku tepelné energie pro ohřev teplé vody (TV) je určena kalkulací:

Typ tarifu H46T1_04

Cena tepelné energie pro ohřev TUV**1. Cena pro bytové odběry:**

základní cena bez DPH:

567,23 Kč/GJ

k ceně bude připočtena DPH dle platné legislativy

2. Cena pro nebytové odběry:

základní cena bez DPH:

567,23 Kč/GJ

k ceně bude připočtena DPH dle platné legislativy

+ náklad na spotřebovanou vodu pro přípravu TUV

3. Náklady na tepelnou energii pro ohřev TUV

při rozúčtování na zúčtovací jednotku budou rozděleny na:

- základní složku ve výši 30 %

a na zúčtovací jednotku vyúčtovány dle m² podlahové plochy zúčtovací jednotky

- spotřební složku ve výši 70 %

a na zúčtovací jednotku budou vyúčtovány dle m³ spotřebované TUV z bytových vodoměrů nebo podle měření množství TUV na vstupu.**4. Náklad na spotřebovanou vodu pro přípravu TUV**

Při rozúčtování na zúčtovací jednotku bude rozdělen podle náměrů bytových vodoměrů nebo podle měření množství TUV na vstupu.

5. Služby poskytnuté při odstavování a připojování odběrného místa při porušení smlouvy:

základní cena bez DPH:

1.600,00 Kč/Zásah

k ceně bude připočtena DPH dle platné legislativy

6. Služby poskytnuté při výjezdu dodavatele z důvodů na straně odběratele:

základní cena bez DPH:

490,00 Kč/Zásah

k ceně bude připočtena DPH dle platné legislativy

7. Cenové změny

Změny všech vstupů majících vliv na cenu dodávané tepelné energie, budou řešeny vydáním nového ceníku tepelné energie.

Dodavatel:

V Trutnově

Dne: 25. 11. 2021

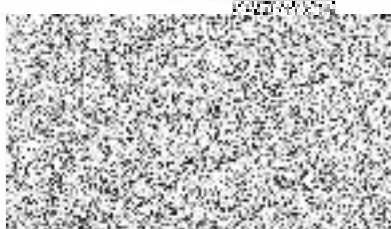
VO podpory prodeje východ
ČEZ Teplárenská, a.s.

Odběratel:

V

Dne:

- 2 - 12 - 2021

obchodní referent
ČEZ Teplárenská, a.s.



Zákaznické číslo:

Příloha č. 4 ke smlouvě o dodávce tepelné energie č.: 6352

Ceník tepelné energie pro odběratele tepelné energie na sekundární části soustavy

odběratel: Krajská hygienická stanice Královéhradeckého kraje se sídlem v Hradci Králové
odběrné místo: 0100233499

platná od: 1. 1. 2022

Cenová lokalita: POŘÍČÍ - TRUTNOV A OKOLÍ, JANSKÉ LÁZNĚ, RADVANICE

Cena za dodávku tepelné energie je určena kalkulací.

Typ tarifu H46S6_04

Cena tepelné energie na vstupu do zúčtovací jednotky

1. Cena pro bytové odběry:

základní cena bez DPH: 590,00 Kč/GJ

k ceně bude připočtena DPH dle platné legislativy

2. Cena pro nebytové odběry:

základní cena bez DPH: 590,00 Kč/GJ

k ceně bude připočtena DPH dle platné legislativy

3. Služby poskytnuté při odstavení a připojování odběrného místa při porušení smlouvy:

základní cena bez DPH: 1.600,00 Kč/Zásah

k ceně bude připočtena DPH dle platné legislativy

4. Služby poskytnuté při výjezdu dodavatele z důvodů na straně odběratele:

základní cena bez DPH: 490,00 Kč/Zásah

k ceně bude připočtena DPH dle platné legislativy

5. Cenové změny

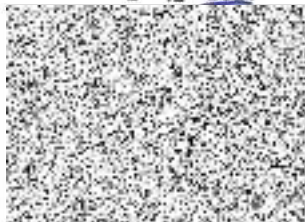
Změny ceny tepelné energie budou provedeny v souladu s předpisy ERÚ a s příslušnými ustanoveními této smlouvy.

Dodavatel:
V Trutnově
Dne: 25. 11. 2021



VO podpory prodeje východ
ČEZ Teplárenská, a.s.

Odběratel:
V
Dne: - 2 - 12 - 2021



obchodní referent
ČEZ Teplárenská, a.s.

RDP1-40 ReqType H ReqExID:0000066746 ProcessID:CS-202111251220032:0003 DocExID:000000000000000000000000
BOID:001A4A1A08731EEC938FAEC0613B83AE BONMIZISUCSPRN DocType:C20R85C/66) SAPPY:SML_SML_565H ZakID:0010751281 DocID:001000086897
IA:5141p22:149090183 Ver:XB5D52P166 Davc:18866234(0001)h PSP-SIMPLEX list:112_zas:34

78873927-5-5 X