



Krajské ředitelství policie Libereckého kraje
Krajský ředitel

DOHODA

o pronájmu zamykatelné poštovní přihrádky na poště

č. 982407-1836/2009

1 1/1 R 12423

Česká pošta, s.p.

sídlo: Politických vězňů 909/4, 225 99 Praha 1

zastoupena:

IČ: 47114983

DIČ: CZ47114983

bankovní spojení:

číslo účtu:

korespondenční adresa: Česká pošta, s.p., obchod regionu, Berní 2119/2, 401 01 Ústí nad Labem

zapsán v obchodním rejstříku vedeném Městským soudem v Praze, oddíl A, vložka 7565

(dále jen „ČP“)

a

Česká republika - Krajské ředitelství policie Libereckého kraje

sídlo: nám. Dr. Edvarda Beneše 26, 460 32 Liberec

zastoupena (jméno, funkce): plk. Mgr. Milanem Frankem

IČ: 72050501

DIČ: CZ72050501

bankovní spojení:

číslo účtu:

korespondenční adresa: Krajské ředitelství policie Libereckého kraje, nám. Dr. E. Beneše 585/26, 460 32 Liberec

přidělené ID CČK složky: 192892001

(dále jen „adresát“)

uzavírají dohodu o pronájmu zamykatelných přihrádek dle Přílohy č. 1 této dohody, z nichž si na základě žádosti o odnášku zásilek bude adresát zásilky odnášet.

1. Adresát ve svém zájmu upozorní odesílatele, aby v adrese zásilek uváděli kromě označení adresáta i údaje:
„poštovní přihrádka č. ...“ nebo „PO BOX č. ...“, PSČ + úplný název pošty, na niž je přihrádka umístěna, dle Přílohy č. 1 této dohody.
2. Adresát za pronájem přihrádky bude hradit ČP cenu (přihrádečné) podle Poštovních podmínek České pošty, s. p., - Ceník, platných ke dni vystavení faktury. Ke dni podpisu této

1/2/1

Dohoda o pronájmu uzamykatelné poštovní přihrádky na poště

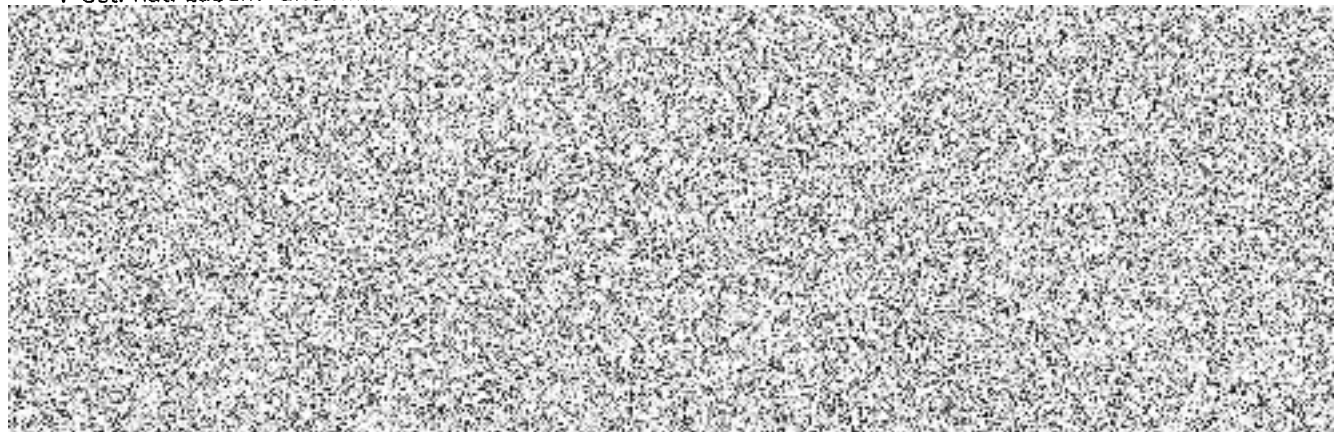
dohody celková cena za všechny zřízené poštovní přihrádky činí 2 080 Kč měsíčně. Přihrádečné se platí nejméně za 3 měsíce předem a je splatné nejpozději do konce předcházejícího měsíce. Přihrádečné je stanoveno za kalendářní měsíc a je nedělitelné. Povinnost platit přihrádečné začíná následujícím kalendářním měsícem po přidělení přihrádky. Začíná-li užívání prvním dnem v měsíci, vybírá se přihrádečné již za tento měsíc. Povinnost platit přihrádečné končí uplynutím měsíce, ve kterém používání přihrádky skončilo.

3. Cena za pronájem přihrádky bude uhrazena převodem z účtu.
4. Pošta zapůjčí adresátovi od zamykatelné přihrádky jeden klíč. Potřebuje-li adresát více klíčů, opatří je pošta na jeho náklad. Ztrátu nebo poškození klíče a poškození zámku musí adresát oznámit poště a uhradit vzniklé náklady. Sám nesmí na přihrádce provádět opravy a změny.
5. Výpovědní lhůta z pronájmu zamykatelné přihrádky je ze strany adresáta i pošty měsíční. Pošta je oprávněna zrušit používání zamykatelné přihrádky v odůvodněných případech (nevyužívání přihrádky, přestěhování adresáta apod.).
6. V případě nezaplacení přihrádečného v dohodnutém termínu je pošta oprávněna zrušit pronájem přihrádky ihned.
7. Přestane-li adresát přihrádku používat, je povinen klíč(e) neprodleně vrátit poště.
8. Adresát bere na vědomí, že pronájem poštovní přihrádky je dohodou mezi ním a poštou a není porušením listovního ani poštovního tajemství, sdělí-li ČP v odůvodněných případech jeho totožnost event. tazatelům.
9. Dohoda je vyhotovena ve dvou stejnopisech, z nichž každá smluvní strana obdrží po jednom výtisku.
10. Dohoda nabývá účinnosti dnem 1.1.2010.
11. Tato Dohoda se uzavírá na dobu určitou do 31.12.2011. Každá ze stran může Dohodu vypovědět i bez udání důvodů s tím, že výpovědní lhůta 1 měsíc začne běžet dnem následujícím po doručení výpovědi druhé straně Dohody. Výpověď musí být učiněna písemně.



V Ústí nad Labem dne 29 -12- 2009

29 -12- 2009
V Liberci dne



Příloha č. 1 k Dohodě o pronájmu zamykatelné poštovní přihrádky na poště č. 982407-1836/2009

Pošta	PSČ	číslo poštovní přihrádky	cena za přihrádku/měsíc	NÁZEV ÚTVARU	OBEC	ČÁST OBCE	ULICE	Č.p.	Č.o.	ID složky
Česká Lípa 1	470 01	77	110 Kč	Okresní ředitelství	Česká Lípa	Česká Lípa	Pod Holým vrchem	1734	0	1928920 03
Český Dub	463 43	8	50 Kč	Obvodní oddělení	Český Dub	Český Dub I	17. listopadu	51	0	1928920 04
Doksy	472 01	35	50 Kč	Obvodní oddělení	Doksy	Doksy	Máchova	144	0	1928920 05
Frydlant v Čechách	464 01	6	50 Kč	Obvodní oddělení	Frydlant	Frydlant	nám. T. G. Masaryka	99	0	1928920 06
Hejnice	463 62	1	50 Kč	Obvodní oddělení	Hejnice	Hejnice	Lázeňská	381	0	1928920 08
Hodkovice nad Mohelkou	463 42	2	50 Kč	Obvodní oddělení	Hodkovice n.Mohelkou	Hodkovice n.Mohelkou	nám. T. G. Masaryka	1	0	1928920 09
Hrádek nad Nisou	463 34	31	50 Kč	Obvodní oddělení	Hrádek nad Nisou	Hrádek nad Nisou	Václavská	405	0	1928920 10
Jablonec nad Nisou 1	466 01	231	110 Kč	Územní odbor policie	Jablonec nad Nisou	Jablonec nad Nisou	28. října	424	10	1928920 13
Jablonec v Podještědí	471 25	26	50 Kč	Obvodní oddělení	Jablonec v Podješt.	Jablonec v Podješt.	Alšova	433	0	1928920 14
Liberec 1	460 01	387	220 Kč	Územní odbor policie	Liberec	Liberec I	Pastýřská	375	3	1928920 16
Liberec 25	463 12	19	220 Kč	Obvodní oddělení, Vesec	Liberec	Liberec XXV-Vesec	Šumná	356	0	1928920 18
Liberec 30	463 11	24	220 Kč	Obvodní oddělení, Vratislavice	Liberec	Liberec XXX - Vratislavic	Tanvaldská	50	0	1928920 19
Liberec 7	460 07	2	220 Kč	Obvodní oddělení, Vápenka	Liberec	Liberec IX	Čerchovská	241	17	1928920 23
Mimoň	471 24	28	50 Kč	Obvodní oddělení	Mimoň	Mimoň III	Mírová	129	0	1928920 21
Nové Město pod Smrkem	463 65	1	50 Kč	Obvodní oddělení	Nové Město p. Smrkem	Nové Město p. Smrkem	Jindřichovická	145	0	1928920 22
Nový Bor	473 01	103	110 Kč	Obvodní oddělení	Nový Bor	Nový Bor	Tř. T. G. Masaryka	7	0	1928920 24
Rokytnice nad Jizerou 1	512 44	8	50 Kč	Obvodní oddělení	Rokytnice n. Jizerou	Dolní Rokytnice		359	0	1928920 25
Semily	513 01	15	50 Kč	Územní odbor policie	Semily	Semily	Vysocká	225	0	1928920 27
Stráž pod Ralskem	471 27	32	50 Kč	Obvodní oddělení	Stráž pod Ralskem	Stráž pod Ralskem	Náměstí 5. května	67	0	1928920 29
Žandov u České Lipy	471 07	1	50 Kč	Obvodní oddělení	Žandov	Žandov	Náměstí	133	0	1928920 32
Liberec 1	460 32	320	220 Kč	Krajské ředitelství	Liberec		Náměstí Dr. E. Beneše	585	26	1928920 01

celkem/měsíc	2 080 Kč
--------------	----------