

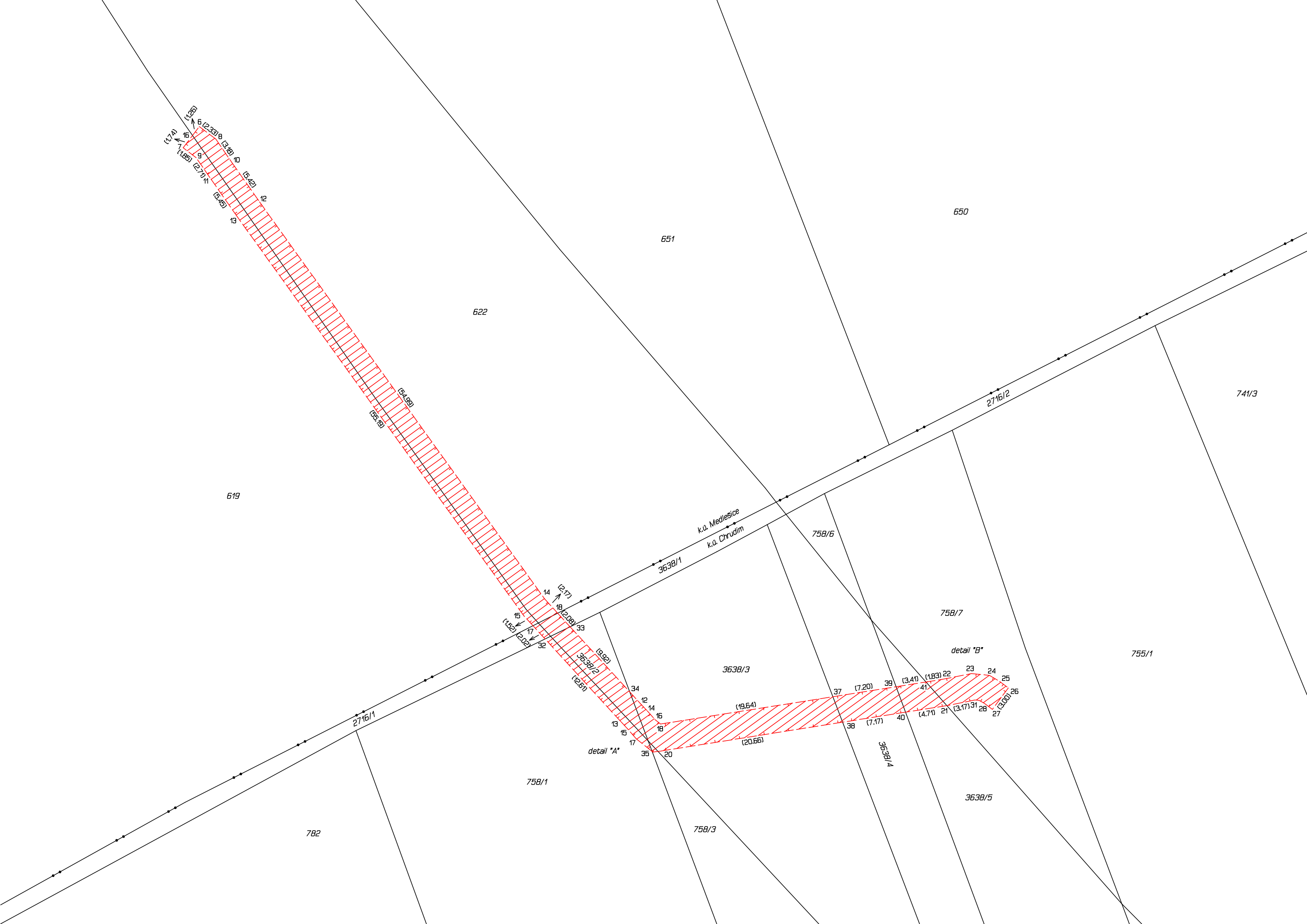
VÝKAZ DOSAVADNÍHO A NOVÉHO STAVU ÚDAJŮ KATASTRU NEMOVITOSTÍ

Dosavadní stav			Nový stav																		
Označení pozemku parc. číslem	Výměra parcely		Druh pozemku	Označení pozemku parc. číslem	Výměra parcely		Druh pozemku	Typ stavby	Způsob využití	Způsob využití	Způsob využití	Způsob využití	Způsob využití	Porovnání se stavem evidence právních vztahů							
	ha	m ²			Způsob využití	ha								m ²	Způsob využití	Způsob využití	Způsob využití	Způsob využití	Způsob využití	Způsob využití	Díl přechází z pozemku označeného v katastru nemovitostí
k.ú. Chrudim																					
758/1																					
758/3																					
758/7																					
2716/1																					
3638/1																					
3638/2																					
3638/3																					
3638/4																					
3638/5																					
k.ú. Medlešice																					
619																					
622																					

Věcné břemeno: Oprávněný: upraveno smlouvou

Druh věcného břemene: upraveno smlouvou

<p>GEOMETRICKÝ PLÁN pro</p> <p>vymezení rozsahu věcného břemene k části pozemku</p>	<p align="center">Geometrický plán ověřil úředně oprávněný zeměměřický inženýr:</p>	<p align="center">Stejnopis ověřil úředně oprávněný zeměměřický inženýr:</p>
	<p>Jméno, příjmení: ing. Jiří Michálek</p>	<p>Jméno, příjmení:</p>
	<p>Číslo položky seznamu úředně oprávněných zeměměřických inženýrů: 365/95</p>	<p>Číslo položky seznamu úředně oprávněných zeměměřických inženýrů:</p>
	<p>Dne: 13. září 2021 Číslo: 96/2021/GS</p>	<p>Dne: Číslo:</p>
<p>Náležitosti a přesnost odpovídá právním předpisům.</p>	<p align="center">Katastrální úřad souhlasí s očíslováním parcel.</p>	<p>Tento stejnopis odpovídá geometrickému plánu v elektronické podobě uloženému v dokumentaci katastrálního úřadu.</p>
<p>Vyhotovitel: Václav Hodač s.r.o. geodetické služby Novoměstská 626 537 01 Chrudim</p>		<p align="center">Ověření stejnopisu geometrického plánu v listinné podobě.</p>
<p>Číslo plánu: 7140-59/2021, 580-59/2021</p>		
<p>Okres: Chrudim</p>		
<p>Obec: Chrudim</p>		
<p>Kat. území: Chrudim, Medlešice</p>		
<p>Mapový list: PA 8-4/11, 9-3/44, 9-4/22</p>		
<p>Dosavadním vlastníkům pozemků byla poskytnuta možnost seznámit se v terénu s průběhem navrhovaných nových hranic, které byly označeny předepsaným způsobem:</p> <p align="center">-----</p>		



6 (2.33) 8 (3.18) 10 (5.42) 12
7 (1.26) 9 (2.71) 11 (3.45) 13

(5.99)
(5.18)

622

651

650

619

k.ú. Medlesice
k.ú. Chrudim

2716/2

741/3

758/6

3638/1

14 (2.17) 18 (2.08) 33

758/7

detail "B"

755/1

3638/3

15 (1.52) 17 (2.02) 32

23 24 25

2716/1

detail "A"

758/1

3638/4

3638/5

(19.64)

(20.66)

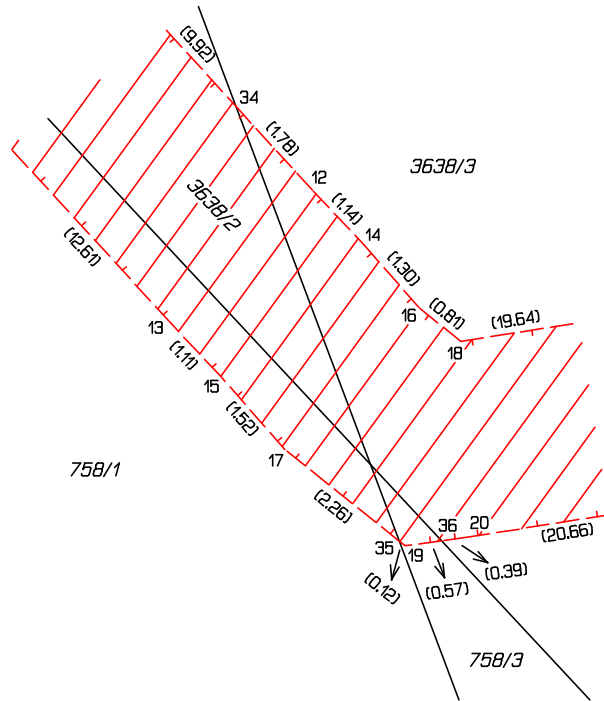
37 (7.20) 39 (3.41) (1.83) 22

38 (7.17) 40 (4.71) 21 (3.17) 31 28 27 (3.00) 26

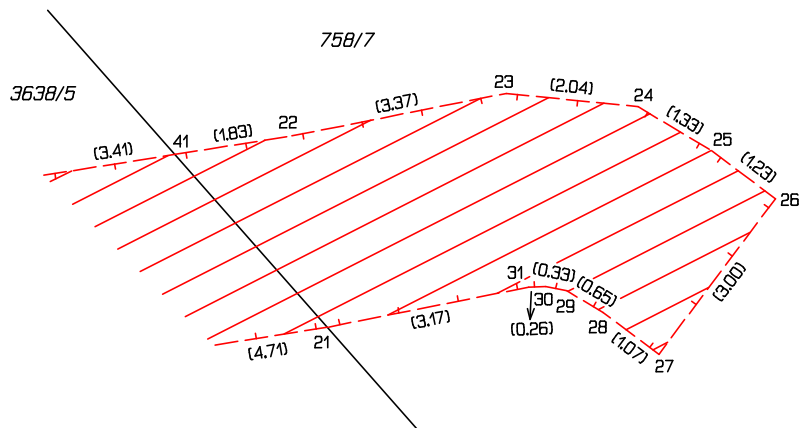
782

758/3

detail "A"



detail "B"



Seznam souřadnic (S-JTSK)

Číslo bodu Souřadnice pro zápis do KN
 Y X Kód kv. Poznámka

k.ú. Chrudim (654299)

12	647526.97	1068027.56	3
13	647529.17	1068029.60	3
14	647526.19	1068028.39	3
15	647528.41	1068030.41	3
16	647525.33	1068029.37	3
17	647527.41	1068031.55	3
18	647524.69	1068029.88	3
19	647525.55	1068033.03	3
20	647524.61	1068032.90	3
21	647492.48	1068027.81	3
22	647493.02	1068024.85	3
23	647489.71	1068024.20	3
24	647487.68	1068024.40	3
25	647486.54	1068025.08	3
26	647485.56	1068025.82	3
27	647487.36	1068028.22	3
28	647488.22	1068027.58	3
29	647488.78	1068027.24	3
30	647489.10	1068027.18	3
31	647489.37	1068027.18	3
32	647537.69	1068020.30	8
33	647534.87	1068018.93	8
34	647528.17	1068026.25	8
35	647525.65	1068032.96	8
36	647524.99	1068032.96	3
37	647505.30	1068026.80	8
38	647504.21	1068029.67	8
39	647498.19	1068025.67	3
40	647497.13	1068028.54	3
41	647494.83	1068025.14	3

k.ú. Medlešice (692573)

6	647576.59	1067962.65	3
7	647578.40	1067965.04	3
8	647574.73	1067964.06	3
9	647576.93	1067966.16	3
10	647572.93	1067966.68	3
11	647575.39	1067968.40	3
12	647569.82	1067971.12	3
13	647572.26	1067972.86	3
14	647537.74	1068015.79	3
15	647540.08	1068017.69	3
16	647577.35	1067963.66	3
17	647539.05	1068018.81	3
18	647536.28	1068017.40	3