

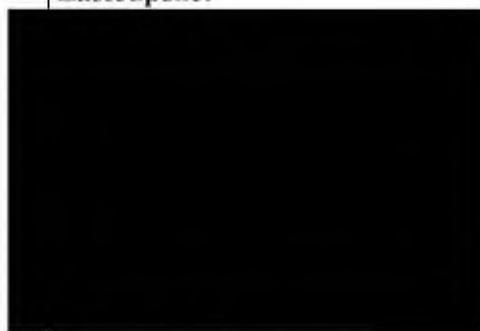

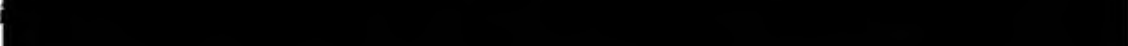
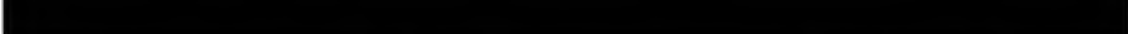
OBJEDNÁVKA

č. CES

2/2021

Na základě *Smlouvy o zajištění správy senzorické sítě pro sledování hladiny zaplněnosti nádob na tříděný odpad a rámcové smlouvy na rozvoj této senzorické sítě na území hl. m. Prahy č. INO/54/11/021324/2021 (dále jen „Smlouva“)* u Vás objednáváme níže uvedené.

Objednávka je uzavírána ve smyslu § 27 a § 31 zákona č. 134/2016 Sb., o zadávání veřejných zakázek, v platném znění. V souladu se zákonem č. 89/2012 Sb., občanský zákoník, ve znění pozdějších předpisů, se akceptací této objednávky zakládá dvoustranný smluvní vztah mezi Objednatelem a Dodavatelem. Dodavatelé tak vzniká povinnost realizovat předmět plnění v požadovaném rozsahu a Objednateli následně vzniká povinnost zaplatit Dodavateli dohodnutou smluvní odměnu.

Objednatel:	Hlavní město Praha Zastoupené: RNDr. Štěpánem Kyjovským, ředitelem Odboru ochrany prostředí MHMP	Dodavatel:	Operátor ICT, a.s. Zastoupené: 
sidlo:	Mariánské nám. 2/2 110 01 Praha 1	sidlo:	Dělnická 213/12 170 00 Praha 7
IČO:	00064581 DIČ: CZ00064581	IČO:	02795281 DIČ: CZ02795281
kontaktní osoba:			
tel. spojení:			
e-mail:			

Název zakázky:	Výměna instalačních sad u senzorických řešení v podzemních nádobách typu Bammens
-----------------------	---

Předmět plnění:	Výměna 188 ks instalačních sad u senzorických řešení pro měření hladiny zaplněnosti v podzemních odpadových nádobách typu Bammens. Provedení předmětu plnění bude pro účely fakturace doloženo příslušnou fotodokumentací (minimálně s těmito informacemi: adresa, komodita, datum instalace/pořízení fotodokumentace, foto celého stanoviště).
------------------------	--

Cena za předmět plnění bez DPH:

(cena je maximální a nepřekročitelná a zahrnuje veškeré náklady Dodavatele vynaložené v souvislosti s realizací předmětu plnění)

DPH sazba 21 %**Cena za předmět plnění celkem s DPH:**

(DPH bude účtována podle platných právních předpisů)

Splatnost faktury minimálně:

218 080,00	Kč
45 796,80	Kč
263 876,80	Kč
21 dnů od doručení faktury objednateli	

Cena za předmět plnění je podrobně specifikována v příloze č. 2 této objednávky - Nabídka: „Výměna instalačních sad u senzorických řešení v podzemních nádobách typu Bammens“, včetně jejich příloh

Termín plnění: Předmět plnění bude realizován do 4 měsíců ode dne nabytí účinnosti této objednávky

Místo plnění: Praha

Pro účely režimu přenesené daňové povinnosti dle § 92a zákona č. 235/2004 Sb., o dani s přidané hodnoty, ve znění pozdějších předpisů, vystupuje hl. m. jako osoba povinná k dani:

NE

Platební podmínky:

1. Cena za předmět plnění bude uhrazena Objednatelům na základě Dodavatelem vystaveného daňového dokladu (faktury) a uhrazena bankovním převodem na účet Dodavatele specifikovaný na faktuře.
2. Dodavatel je oprávněn vystavit po nabytí účinnosti této objednávky zálohovou fakturu do výše celkové ceny plnění. V takovém případě bude po provedení plnění vystavena konečná vyúčtovací faktura, ve které bude poskytnutá záloha zohledněna.
3. Vystavená faktura musí obsahovat náležitosti ve smyslu zákona č. 235/2004 Sb., o dani z přidané hodnoty a náležitosti podle § 435 občanského zákoníku. Konečná faktura bude vyhotovena buď elektronicky anebo v listinné podobě ve třech vyhotoveních a doručena objednateli nejpozději do 15 dnů od ukončení plnění.
4. Vystavená faktura bude dále obsahovat označení Objednatelů a Dodavatele (název, sídlo, IČO), údaj o zápisu Dodavatele v obchodním, živnostenském či obdobném veřejném rejstříku vč. spisové značky, předmět a číslo objednávky, místo a termín plnění, rozpis fakturovaných položek dle předmětu plnění (např. materiál, doprava, práce, příp. výkaz odpracovaných hodin jako příloha faktury apod.), razítko a podpis oprávněné osoby dodavatele stvrzující oprávněnost a formální a věcnou správnost faktury a číslo účtu, na který bude poskytnuta úplata (toto číslo bude u plátců DPH v souladu se zveřejněným číslem účtu správcem daně pro účely DPH dle § 98 písm. d) zákona o DPH).
5. V případě, že faktura nebude obsahovat náležitosti uvedené v této objednávce, je Objednatel oprávněn fakturu vrátit Dodavateli k opravě/doplnění. V takovém případě se přeruší plynutí lhůty splatnosti a nová lhůta splatnosti začne plynout od data doručení opravené faktury objednateli.


Smluvní sankce:

1. Při prodlení Dodavatele s realizací předmětu plnění dle této objednávky poskytne Dodavatel Objednateli slevu ve výši 0,1 % z ceny předmětu plnění stanovené v této objednávce, a to za každý započatý kalendářní den prodlení až do řádného splnění této povinnosti.
2. V případě uplatnění nároku na slevu z ceny ze strany Objednatele, bude po předání plnění Dodavatel fakturovat cenu poníženou o tuto uplatněnou slevu. Slevu lze uplatnit pouze do výše ceny předmětu plnění stanovené v této objednávce.

Další podmínky:

1. Objednatel je oprávněn provést kontrolu provedení předmětu plnění v místě plnění a za podmínek stanovených v čl. 5. odst. 5.2 Smlouvy vyzvat zástupce Dodavatele k osobní účasti na této kontrole.
2. Smluvní strany této objednávky výslovně souhlasí s tím, aby tato objednávka byla uvedena v centrální evidenci smluv (CES) vedené Objednatelem, tato evidence je veřejně přístupná a obsahuje údaje o smluvních stranách a předmětu objednávky, číselné označení této objednávky, datum jejího podpisu a její text.
3. Smluvní strany prohlašují, že skutečnosti uvedené v této objednávce nepovažují za obchodní tajemství ve smyslu § 504 občanského zákoníku a udělují svolení k jejich užití a zveřejnění bez stanovení jakýchkoliv dalších podmínek.
4. Smluvní strany této objednávky výslovně sjednávají, že uveřejnění této objednávky v registru smluv dle zákona č. 340/2015 Sb., o zvláštních podmínkách účinnosti některých smluv, uveřejňování těchto smluv a o registru smluv (zákon o registru smluv) zajistí Objednatel. Smluvní strany zároveň berou na vědomí, že tato objednávka podléhá podmínkám a omezením dle zákona o registru smluv a nedojde-li z nějakého důvodu k uveřejnění objednávky v souladu s tímto zákonem do 3 měsíců ode dne uzavření, bude objednávka zrušena od počátku. V takovém případě se smluvní strany zavazují poskytnout si vzájemně veškerou součinnost k nápravě tohoto stavu a uzavření nové objednávky o stejném obsahu.
5. Tato objednávka se vyhotovuje v elektronickém stejnopise.
6. Žádná ze smluvních stran nepostoupí práva a závazky z této objednávky třetí osobě bez výslovného písemného souhlasu druhé strany.
7. Tato objednávka může být měněna nebo zrušena pouze písemně, a to v případě změn objednávky číslovanými dodatky, které musí být podepsány oběma smluvními stranami.
8. Dodavatel je povinen doručit akceptaci této objednávky Objednateli obratem, avšak nejpozději do 15 pracovních dnů ode dne vystavení objednávky, jinak tato nabídka na uzavření objednávky zaniká.
9. Tato objednávka nabývá platnosti dnem její akceptace Dodavatelem a účinnosti dnem uveřejnění prostřednictvím registru smluv.
10. Objednatel zpracovává osobní údaje subjektů údajů v souladu s obecně závaznými právními předpisy, zejména Nařízením Evropského parlamentu a Rady č. 2016/679 ze dne 27. 4. 2016 o ochraně fyzických osob v souvislosti se zpracováním osobních údajů a o volném pohybu těchto údajů a o zrušení směrnice 95/46/ES (tzv. „GDPR“). Bližší informace o zpracovávání osobních údajů jsou uvedeny na webu http://www.praha.eu/jnp/cz/o_meste/magistrat/gdpr/index.html.

Za Objednatele:



RNDr. Štěpán Kyjovský
ředitel Odboru ochrany prostředí

Dodavatel akceptuje tuto objednávku v plném rozsahu a bez výhrad.

Za Dodavatele:



Přílohy:

1. Příloha č. 1. - Seznam jednotlivých stanovišť a senzorů
2. Příloha č. 2. - Nabídka: „Výměna instalačních sad u senzorických řešení v podzemních nádobách typu Bammens“, včetně jejich příloh

Příloha č. 1.: Seznam jednotlivých stanovišť a senzorů

Stand	Street	Type	Bin type
0002/ 018	Římská 1450/38	PAPER	Bammens Memphis
0002/ 018	Římská 1450/38	PLASTIC	Bammens Memphis
0002/ 049	Ostrčilovo náměstí 252/2	PLASTIC	Bammens Memphis
0002/ 049	Ostrčilovo náměstí 252/2	PAPER	Bammens Memphis
0002/ 100	Budečská 793/1	PAPER	Bammens Memphis
0002/ 100	Budečská 793/1	PLASTIC	Bammens Memphis
0002/ 109	Španělská 742/6	PAPER	Bammens Memphis
0002/ 109	Španělská 742/6	PLASTIC	Bammens Memphis
0002/ 113	Trojická 1261/5	PLASTIC	Bammens Memphis
0002/ 113	Trojická 1261/5	PAPER	Bammens Memphis
0002/ 114	Anglická 41/9	BEVERAGE CARTONS	Bammens Memphis
0002/ 114	Anglická 41/9	PAPER	Bammens Memphis
0002/ 114	Anglická 41/9	PLASTIC	Bammens Memphis
0002/ 114	Anglická 41/9	GLASS COLOURED	Bammens Memphis
0002/ 114	Anglická 41/9	GLASS WHITE	Bammens Memphis
0002/ 117	Rybalkova 236/23	PAPER	Bammens Memphis
0002/ 117	Rybalkova 236/23	PLASTIC	Bammens Memphis
0002/ 117	Rybalkova 236/23	BEVERAGE CARTONS	Bammens Memphis
0006/ 079	Parléřova 691/5	PAPER	Bammens Belfast
0006/ 079	Parléřova 691/5	PLASTIC	Bammens Belfast
0006/ 079	Parléřova 691/5	BEVERAGE CARTONS	Bammens Belfast
0006/ 258	Stavitelská 1097	PAPER	Bammens Memphis
0006/ 258	Stavitelská 1097	GLASS COLOURED	Bammens Memphis
0006/ 258	Stavitelská 1097	PLASTIC	Bammens Memphis
0006/ 258	Stavitelská 1097	BEVERAGE CARTONS	Bammens Memphis
0006/ 258	Stavitelská 1097	GLASS WHITE	Bammens Memphis
0006/ 259	Pod kaštany 177/7	GLASS COLOURED	Bammens Memphis
0006/ 259	Pod kaštany 177/7	PAPER	Bammens Memphis
0006/ 259	Pod kaštany 177/7	BEVERAGE CARTONS	Bammens Memphis
0006/ 260	Čilova 281	GLASS WHITE	Bammens Memphis
0006/ 260	Čilova 281	FERROUS METAL	Bammens Memphis
0006/ 260	Čilova 281	BEVERAGE CARTONS	Bammens Memphis
0006/ 260	Čilova 281	GLASS COLOURED	Bammens Memphis
0006/ 260	Čilova 281	PLASTIC	Bammens Memphis
0006/ 260	Čilova 281	PAPER	Bammens Memphis
0006/ 261	Lotyšská 646	GLASS COLOURED	Bammens Memphis
0006/ 261	Lotyšská 646	FERROUS METAL	Bammens Memphis
0006/ 261	Lotyšská 646	BEVERAGE CARTONS	Bammens Memphis
0006/ 261	Lotyšská 646	GLASS WHITE	Bammens Memphis
0006/ 261	Lotyšská 646	PLASTIC	Bammens Memphis
0006/ 261	Lotyšská 646	PAPER	Bammens Memphis
0006/ 262	Rooseveltova 615	GLASS WHITE	Bammens Memphis
0006/ 262	Rooseveltova 615	GLASS COLOURED	Bammens Memphis
0006/ 262	Rooseveltova 615	PLASTIC	Bammens Memphis

0006/ 262	Rooseveltova 615	PAPER	Bammens Memphis
0006/ 262	Rooseveltova 615	BEVERAGE CARTONS	Bammens Memphis
0006/ 262	Rooseveltova 615	FERROUS METAL	Bammens Memphis
0006/ 263	Puškinovo náměstí 692	GLASS COLOURED	Bammens Belfast
0006/ 263	Puškinovo náměstí 692	GLASS WHITE	Bammens Belfast
0006/ 263	Puškinovo náměstí 692	PLASTIC	Bammens Belfast
0006/ 263	Puškinovo náměstí 692	PAPER	Bammens Belfast
0006/ 264	Na Pernikářce 734	PAPER	Bammens Belfast
0006/ 264	Na Pernikářce 734	PLASTIC	Bammens Belfast
0006/ 264	Na Pernikářce 734	GLASS COLOURED	Bammens Belfast
0006/ 264	Na Pernikářce 734	BEVERAGE CARTONS	Bammens Belfast
0006/ 267	Na Ostrohu 1792/53	FERROUS METAL	Bammens Belfast
0006/ 267	Na Ostrohu 1792/53	BEVERAGE CARTONS	Bammens Belfast
0006/ 267	Na Ostrohu 1792/53	PAPER	Bammens Belfast
0006/ 267	Na Ostrohu 1792/53	PLASTIC	Bammens Belfast
0008/ 033	U Meteoru 147/6	PAPER	Bammens Memphis
0008/ 034	Nám. Dr. Václava Holého 1055/14	PLASTIC	Bammens Memphis
0008/ 034	Nám. Dr. Václava Holého 1055/14	FERROUS METAL	Bammens Memphis
0008/ 034	Nám. Dr. Václava Holého 1055/14	PAPER	Bammens Memphis
0008/ 034	Nám. Dr. Václava Holého 1055/14	BEVERAGE CARTONS	Bammens Memphis
0008/ 034	Nám. Dr. Václava Holého 1055/14	GLASS WHITE	Bammens Memphis
0008/ 034	Nám. Dr. Václava Holého 1055/14	GLASS COLOURED	Bammens Memphis
0008/ 042	Na Rokytce 1814/20	FERROUS METAL	Bammens Memphis
0008/ 042	Na Rokytce 1814/20	BEVERAGE CARTONS	Bammens Memphis
0008/ 042	Na Rokytce 1814/20	PLASTIC	Bammens Memphis
0008/ 042	Na Rokytce 1814/20	PAPER	Bammens Memphis
0008/ 042	Na Rokytce 1814/20	GLASS COLOURED	Bammens Memphis
0008/ 042	Na Rokytce 1814/20	GLASS WHITE	Bammens Memphis
0008/ 043	Karlínské náměstí 145/1	PLASTIC	Bammens Memphis
0008/ 043	Karlínské náměstí 145/1	PAPER	Bammens Memphis
0008/ 043	Karlínské náměstí 145/1	GLASS COLOURED	Bammens Memphis
0008/ 043	Karlínské náměstí 145/1	GLASS WHITE	Bammens Memphis
0008/ 044	Na Bendovce	PLASTIC	Bammens Memphis
0008/ 044	Na Bendovce	PAPER	Bammens Memphis
0008/ 044	Na Bendovce	BEVERAGE CARTONS	Bammens Memphis
0008/ 044	Na Bendovce	GLASS WHITE	Bammens Memphis
0008/ 044	Na Bendovce	GLASS COLOURED	Bammens Memphis
0008/ 044	Na Bendovce	FERROUS METAL	Bammens Memphis
0008/ 067	Kašparovo náměstí 350/1	PAPER	Bammens Memphis
0008/ 067	Kašparovo náměstí 350/1	FERROUS METAL	Bammens Memphis
0008/ 067	Kašparovo náměstí 350/1	PLASTIC	Bammens Memphis
0008/ 067	Kašparovo náměstí 350/1	BEVERAGE CARTONS	Bammens Memphis
0008/ 067	Kašparovo náměstí 350/1	GLASS COLOURED	Bammens Memphis
0008/ 067	Kašparovo náměstí 350/1	GLASS WHITE	Bammens Memphis
0008/ 072	Molákova 592/20	PLASTIC	Bammens Memphis
0008/ 072	Molákova 592/20	FERROUS METAL	Bammens Memphis

0008/072	Molákova 592/20	BEVERAGE CARTONS	Bammens Memphis
0008/075	Velká Skála 694/11	PAPER	Bammens Memphis
0008/075	Velká Skála 694/11	PLASTIC	Bammens Memphis
0008/075	Velká Skála 694/11	GLASS WHITE	Bammens Memphis
0008/075	Velká Skála 694/11	GLASS COLOURED	Bammens Memphis
0008/080	Františka Kadlece 1259/8	FERROUS METAL	Bammens Memphis
0008/080	Františka Kadlece 1259/8	GLASS WHITE	Bammens Memphis
0008/080	Františka Kadlece 1259/8	BEVERAGE CARTONS	Bammens Memphis
0008/080	Františka Kadlece 1259/8	GLASS COLOURED	Bammens Memphis
0008/226	Urxova 470/1	PLASTIC	Bammens Memphis
0008/226	Urxova 470/1	PAPER	Bammens Memphis
0008/276	Za Poříčskou bránou 284/7	PAPER	Bammens Memphis
0008/276	Za Poříčskou bránou 284/7	PLASTIC	Bammens Memphis
0008/276	Za Poříčskou bránou 284/7	GLASS COLOURED	Bammens Memphis
0008/276	Za Poříčskou bránou 284/7	BEVERAGE CARTONS	Bammens Memphis
0009/003	Litvínovská 288	PAPER	Bammens Belfast
0009/003	Litvínovská 288	PLASTIC	Bammens Belfast
0009/003	Litvínovská 288	BEVERAGE CARTONS	Bammens Belfast
0009/003	Litvínovská 288	GLASS COLOURED	Bammens Belfast
0009/003	Litvínovská 288	GLASS WHITE	Bammens Belfast
0009/148	Sokolovská 972/195	PAPER	Bammens Memphis
0009/148	Sokolovská 972/195	GLASS WHITE	Bammens Memphis
0009/148	Sokolovská 972/195	PLASTIC	Bammens Memphis
0009/148	Sokolovská 972/195	GLASS COLOURED	Bammens Memphis
0009/148	Sokolovská 972/195	BEVERAGE CARTONS	Bammens Memphis
0009/151	Podvinný mlýn 2347	PAPER	Bammens Memphis
0009/151	Podvinný mlýn 2347	PLASTIC	Bammens Memphis
0009/151	Podvinný mlýn 2347	GLASS COLOURED	Bammens Memphis
0009/151	Podvinný mlýn 2347	BEVERAGE CARTONS	Bammens Memphis
0009/151	Podvinný mlýn 2347	GLASS WHITE	Bammens Memphis
0009/152	Prouzova 792	PAPER	Bammens Memphis
0009/152	Prouzova 792	PLASTIC	Bammens Memphis
0009/152	Prouzova 792	GLASS WHITE	Bammens Memphis
0009/152	Prouzova 792	BEVERAGE CARTONS	Bammens Memphis
0009/152	Prouzova 792	GLASS COLOURED	Bammens Memphis
0009/153	Klíčovská 293	PLASTIC	Bammens Memphis
0009/153	Klíčovská 293	PAPER	Bammens Memphis
0009/153	Klíčovská 293	GLASS COLOURED	Bammens Memphis
0009/153	Klíčovská 293	BEVERAGE CARTONS	Bammens Memphis
0009/153	Klíčovská 293	GLASS WHITE	Bammens Memphis
0009/154	Pískovcová 737/5	BEVERAGE CARTONS	Bammens Memphis
0009/155	Veltruská 538	PLASTIC	Bammens Memphis
0009/155	Veltruská 538	PAPER	Bammens Memphis
0009/155	Veltruská 538	GLASS WHITE	Bammens Memphis
0009/155	Veltruská 538	GLASS COLOURED	Bammens Memphis
0009/155	Veltruská 538	BEVERAGE CARTONS	Bammens Memphis

0009/ 156	Kytlická 779	PLASTIC	Bammens Memphis
0009/ 156	Kytlická 779	PAPER	Bammens Memphis
0009/ 156	Kytlická 779	BEVERAGE CARTONS	Bammens Memphis
0009/ 156	Kytlická 779	GLASS COLOURED	Bammens Memphis
0009/ 156	Kytlická 779	GLASS WHITE	Bammens Memphis
0009/ 157	Jablonecká 358/25	GLASS COLOURED	Bammens Memphis
0009/ 157	Jablonecká 358/25	GLASS WHITE	Bammens Memphis
0009/ 158	Rumburská 244	PAPER	Bammens Memphis
0009/ 158	Rumburská 244	GLASS COLOURED	Bammens Memphis
0009/ 158	Rumburská 244	PLASTIC	Bammens Memphis
0009/ 158	Rumburská 244	BEVERAGE CARTONS	Bammens Memphis
0009/ 158	Rumburská 244	GLASS WHITE	Bammens Memphis
0009/ 159	Bilinská 504/21	PAPER	Bammens Memphis
0009/ 159	Bilinská 504/21	PLASTIC	Bammens Memphis
0009/ 159	Bilinská 504/21	GLASS COLOURED	Bammens Memphis
0009/ 159	Bilinská 504/21	BEVERAGE CARTONS	Bammens Memphis
0009/ 159	Bilinská 504/21	GLASS WHITE	Bammens Memphis
0009/ 160	Nemocniční 781	PAPER	Bammens Memphis
0009/ 160	Nemocniční 781	GLASS WHITE	Bammens Memphis
0009/ 160	Nemocniční 781	BEVERAGE CARTONS	Bammens Memphis
0009/ 160	Nemocniční 781	PLASTIC	Bammens Memphis
0009/ 160	Nemocniční 781	GLASS COLOURED	Bammens Memphis
0009/ 161	Čihákova 965/2	PAPER	Bammens Memphis
0009/ 161	Čihákova 965/2	PLASTIC	Bammens Memphis
0009/ 161	Čihákova 965/2	BEVERAGE CARTONS	Bammens Memphis
0009/ 161	Čihákova 965/2	GLASS COLOURED	Bammens Memphis
0009/ 161	Čihákova 965/2	GLASS WHITE	Bammens Memphis
0009/ 163	Mimoňská 622/1	PAPER	Bammens Belfast
0009/ 163	Mimoňská 622/1	PLASTIC	Bammens Belfast
0009/ 163	Mimoňská 622/1	GLASS WHITE	Bammens Belfast
0009/ 163	Mimoňská 622/1	GLASS COLOURED	Bammens Belfast
0009/ 163	Mimoňská 622/1	BEVERAGE CARTONS	Bammens Belfast
0010/ 263	Topolová 2963/12	PLASTIC	Bammens Memphis
0010/ 263	Topolová 2963/12	PAPER	Bammens Memphis
0010/ 263	Topolová 2963/12	BEVERAGE CARTONS	Bammens Memphis
0010/ 263	Topolová 2963/12	GLASS WHITE	Bammens Memphis
0010/ 263	Topolová 2963/12	GLASS COLOURED	Bammens Memphis
0010/ 264	Litevská 1174/8	PAPER	Bammens Memphis
0010/ 264	Litevská 1174/8	GLASS COLOURED	Bammens Memphis
0010/ 264	Litevská 1174/8	GLASS WHITE	Bammens Memphis
0010/ 264	Litevská 1174/8	PLASTIC	Bammens Memphis
0010/ 264	Litevská 1174/8	BEVERAGE CARTONS	Bammens Memphis
0010/ 265	Moskevská 1403	GLASS COLOURED	Bammens Memphis
0010/ 265	Moskevská 1403	PAPER	Bammens Memphis
0010/ 265	Moskevská 1403	PLASTIC	Bammens Memphis
0010/ 265	Moskevská 1403	GLASS WHITE	Bammens Memphis

0010/ 265	Moskevská 1403	BEVERAGE CARTONS	Bammens Memphis
0010/ 273	Francouzská 240/76	PAPER	Bammens Memphis
0010/ 273	Francouzská 240/76	PLASTIC	Bammens Memphis
0010/ 273	Francouzská 240/76	PAPER	Bammens Memphis
0010/ 273	Francouzská 240/76	GLASS WHITE	Bammens Memphis
0010/ 273	Francouzská 240/76	GLASS COLOURED	Bammens Memphis

NABÍDKA: Výměna instalačních sad u sensorických řešení v podzemních nádobách typu Bammens



K rukám:

Ing. Radim Polák

vedoucí oddělení odpadů, OCP MHMP

Škodův palác, Jungmannova 35, Praha 1

NABÍZEJÍCÍ: OPERÁTOR ICT, A.S.

Operátor ICT, a.s. (dále jen „OICT“) je městskou společností, která pro hlavní město Prahu zajišťuje odborné služby ICT a realizaci ICT projektů, včetně projektů z oblasti Smart Prague.

PŘEDMĚT NABÍDKY

Předmětem nabídky je poskytnutí rozšířené servisní podpory dle čl. 2 odst. 2.2, písm. d) Smlouvy o zajištění správy sensorické sítě pro sledování hladiny zaplněnosti nádob na tříděný odpad a rámcová smlouva na rozvoj této sensorické sítě na území hl. m. Prahy ze dne 19. 11. 2021 (dále jen „smlouva“). Konkrétně jde o výměnu 188 kusů instalačních sad u sensorických řešení (dále „SR“) pro měření hladiny zaplněnosti v podzemních odpadových nádobách typu Bammens na území HMP (viz příloha č.1). Instalace bude nově provedena pod horní hranu odpadové nádoby tak, aby SR nebránilo proudou odpadu. Podrobnější popis instalace je popsán v příloze č. 3 této nabídky. Nabídka byla vytvořena v souladu s článkem 7 odst. 7.2 Smlouvy, a to na základě emailové *Poptávky na opravu instalace senzorů* (Ing. Zdražilová, OCP MHMP) ze dne 9. 9. 2021.

Výměna instalační sady SR zahrnuje:

1. deinstalaci stávajícího SR spolu se stávající instalační sadou;
2. oddělení SR od stávající instalační sady;
3. přichycení nové instalační sady na SR;
4. instalace nového celku SR (původní SR a nová instalační sada) zpět do nádoby.

Výměna instalačních sad u SR proběhne na stanovištích tříděného odpadu, ve vybraných nádobách uvedených v příloze č. 1 této nabídky.

Instalační sada splňuje kvalitativní požadavky pro provoz SR. Ukázka instalační sady je uvedena v příloze č. 2 této nabídky.

CENOVÁ NABÍDKA

Název položky	Sazba / J bez DPH v Kč	Jednotka (J)	Počet (J)	Sazba celkem bez DPH v Kč
Výměna instalační sady u SR (doprava a práce)	1000	Ks	188	188 000
Instalační sada	160	Ks	188	30 080
Celková cena v Kč bez DPH				218 080

PLATEBNÍ PODMÍNKY:

Cena za provedené plnění bude účtována Objednateli na základě daňového dokladu (faktury) po provedení výše uvedeného plnění. Přílohou faktury bude příslušná fotodokumentace (minimálně s těmito informacemi: adresa, komodita, datum instalace/pořízení fotodokumentace, foto celého stanoviště). Splatnost faktury bude stanovena na 30 kalendářních dnů.

Poskytovatel je oprávněn vystavit po nabytí účinnosti dílčí smlouvy zálohovou fakturu do výše ceny plnění. V takovém případě bude po provedení plnění vystavena konečná vyúčtovací faktura, ve které bude poskytnutá záloha zohledněna.

TERMÍN PLNĚNÍ

Předmět plnění bude realizován do 4 měsíců ode dne nabytí účinnosti dílčí smlouvy.

KONTAKTNÍ A DALŠÍ INFORMACE

Platnost nabídky: do **20. 12. 2021**

Tato nabídka má pouze informativní charakter a není závazným návrhem k uzavření smlouvy.

Operátor ICT, a.s.

IČO: 02795281
DIČ: CZ02795281

V Praze dne 26.11.2021



PŘÍLOHY

Příloha č.1 – Seznam jednotlivých stanovišť a senzorů, které jsou předmětem nabídky („seznam stanovišť a senzorů – přeinstalace Bammens.xlsx“)

Příloha č. 2 – Ukázka nové instalační sady

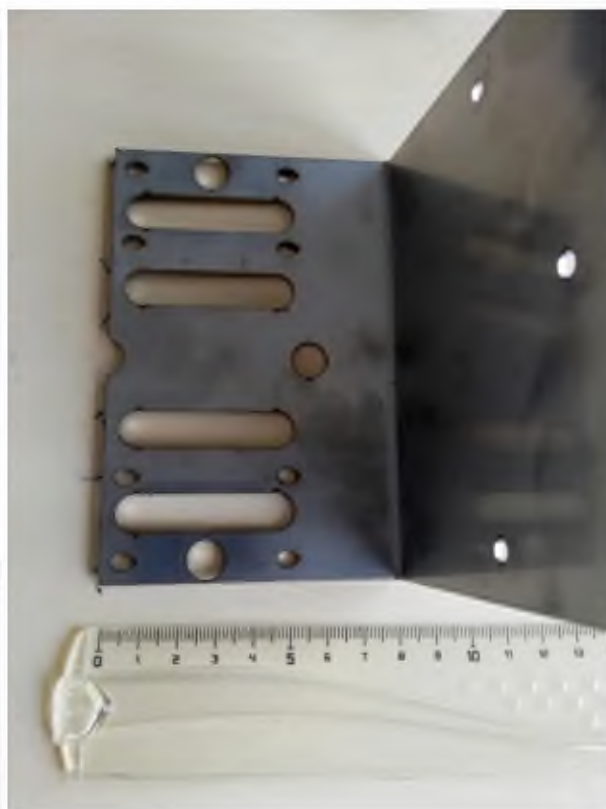
Příloha č. 3 – Ukázka instalace senzoru

	Stand	Street	Bin	Type	Bin type	m3
1	0002/ 018	Římská 1450/38	C14166 (70b3d50070002A0F)	PAPER	Bammens Memphis	3,00
2	0002/ 018	Římská 1450/38	C14168 (70b3d50070002b5e)	PLASTIC	Bammens Memphis	3,00
3	0002/ 049	Ostrčilovo náměstí 252/2	C14310 (C0DP14)	PLASTIC	Bammens Memphis	3,00
4	0002/ 049	Ostrčilovo náměstí 252/2	C14308 (1F83F36)	PAPER	Bammens Memphis	3,00
5	0002/ 100	Budečská 793/1	C14511 (C70752)	PAPER	Bammens Memphis	3,00
6	0002/ 100	Budečská 793/1	C14513 (C6D870)	PLASTIC	Bammens Memphis	3,00
7	0002/ 109	Španělská 742/6	C18771 (C0C8FA)	PAPER	Bammens Memphis	3,00
8	0002/ 109	Španělská 742/6	C18772 (70b3d500700029B4)	PLASTIC	Bammens Memphis	3,00
9	0002/ 113	Trojická 1261/5	C19201 (C0BE1F)	PLASTIC	Bammens Memphis	3,00
10	0002/ 113	Trojická 1261/5	C19200 (C6C6C2)	PAPER	Bammens Memphis	3,00
11	0002/ 114	Anglická 41/9	C19552 (C70709)	BEVERAGE CARTONS	Bammens Memphis	3,00
12	0002/ 114	Anglická 41/9	C19548 (70b3d500700029A7)	PAPER	Bammens Memphis	3,00
13	0002/ 114	Anglická 41/9	C19549 (70b3d500700027CE)	PLASTIC	Bammens Memphis	3,00
14	0002/ 114	Anglická 41/9	C19550 (70b3d500700027C1)	GLASS COLOURED	Bammens Memphis	3,00
15	0002/ 114	Anglická 41/9	C19551 (C70700)	GLASS WHITE	Bammens Memphis	3,00
16	0002/ 117	Rybalkova 236/23	C20614 (1F83AA3)	PAPER	Bammens Memphis	3,00
17	0002/ 117	Rybalkova 236/23	C20615 (C0D18B)	PLASTIC	Bammens Memphis	3,00
18	0002/ 117	Rybalkova 236/23	C20616 (C6CF95)	BEVERAGE CARTONS	Bammens Memphis	3,00
19	0006/ 079	Parléřova 691/5	C10140 (206690)	PAPER	Bammens Belfast	3,00
20	0006/ 079	Parléřova 691/5	C18225 (CE4AD7)	PLASTIC	Bammens Belfast	3,00
21	0006/ 079	Parléřova 691/5	C10139 (206730)	BEVERAGE CARTONS	Bammens Belfast	3,00
22	0006/ 258	Stavitelska 1097	C00252 (89882390000031000782)	PAPER	Bammens Memphis	3,00
23	0006/ 258	Stavitelská 1097	C00255 (205DDD)	GLASS COLOURED	Bammens Memphis	1,50
24	0006/ 258	Stavitelska 1097	C00253 (89882390000031000923)	PLASTIC	Bammens Memphis	3,00
25	0006/ 258	Stavitelská 1097	C00254 (89882390000031000915)	BEVERAGE CARTONS	Bammens Memphis	3,00
26	0006/ 258	Stavitelska 1097	C00251 (89882390000031000808)	GLASS WHITE	Bammens Memphis	1,50
27	0006/ 259	Pod kaštany 177/7	C00221 (70b3d50070002c35)	GLASS COLOURED	Bammens Memphis	1,50
28	0006/ 259	Pod kaštany 177/7	C00224 (70b3d50070001239)	PAPER	Bammens Memphis	3,00
29	0006/ 259	Pod kaštany 177/7	C00223 (70b3d50070001224)	BEVERAGE CARTONS	Bammens Memphis	3,00
30	0006/ 260	Čilova 281	C00166 (C6B31C)	GLASS WHITE	Bammens Memphis	1,50
31	0006/ 260	Čilova 281	C00163 (CE3EF2)	FERROUS METAL	Bammens Memphis	1,50
32	0006/ 260	Čilova 281	C00164 (CE3F14)	BEVERAGE CARTONS	Bammens Memphis	1,50
33	0006/ 260	Čilova 281	C00165 (C61A1A)	GLASS COLOURED	Bammens Memphis	1,50
34	0006/ 260	Čilova 281	C00162 (206717)	PLASTIC	Bammens Memphis	4,00
35	0006/ 260	Čilova 281	C00161 (20656F)	PAPER	Bammens Memphis	4,00
36	0006/ 261	Lotyšská 646	C00191 (206718)	GLASS COLOURED	Bammens Memphis	1,50
37	0006/ 261	Lotyšská 646	C00192 (70b3d5007000147e)	FERROUS METAL	Bammens Memphis	1,50
38	0006/ 261	Lotyšská 646	C00193 (70b3d5007000143b)	BEVERAGE CARTONS	Bammens Memphis	1,50
39	0006/ 261	Lotyšská 646	C00194 (206511)	GLASS WHITE	Bammens Memphis	1,50
40	0006/ 261	Lotyšská 646	C00196 (70b3d5007000120C)	PLASTIC	Bammens Memphis	4,00
41	0006/ 261	Lotyšská 646	C00195 (206175)	PAPER	Bammens Memphis	4,00
42	0006/ 262	Rooseveltova 615	C00241 (70b3d5007000148c)	GLASS WHITE	Bammens Memphis	1,50
43	0006/ 262	Rooseveltova 615	C00246 (20641B)	GLASS COLOURED	Bammens Memphis	1,50
44	0006/ 262	Rooseveltova 615	C00243 (70b3d50070001167)	PLASTIC	Bammens Memphis	4,00
45	0006/ 262	Rooseveltova 615	C00242 (206D15)	PAPER	Bammens Memphis	4,00
46	0006/ 262	Rooseveltova 615	C00245 (70b3d5007000142c)	BEVERAGE CARTONS	Bammens Memphis	1,50
47	0006/ 262	Rooseveltova 615	C00244 (70b3d50070001434)	FERROUS METAL	Bammens Memphis	1,50
48	0006/ 263	Puškinovo náměstí 692	C00232 (206E78)	GLASS COLOURED	Bammens Belfast	1,50
49	0006/ 263	Puškinnvo náměstí 692	C00231 (2065B6)	GLASS WHITE	Bammens Belfast	3,00
50	0006/ 263	Puškinovo náměstí 692	C00234 (204CE4)	PLASTIC	Bammens Belfast	3,00
51	0006/ 263	Puškinnvo náměstí 692	C00233 (C015eA)	PAPER	Bammens Belfast	3,00
52	0006/ 264	Na Pernikáče 734	C00203 (20647C)	PAPER	Bammens Belfast	3,00
53	0006/ 264	Na Pernikáče 734	C00204 (206B46)	PLASTIC	Bammens Belfast	3,00
54	0006/ 264	Na Pernikáče 734	C00202 (205D3B)	GLASS COLOURED	Bammens Belfast	1,50
55	0006/ 264	Na Pernikáče 734	C00201 (20618A)	BEVERAGE CARTONS	Bammens Belfast	1,50
56	0006/ 267	Na Ostrohu 1792/53	C25061 (206445)	FERROUS METAL	Bammens Belfast	3,00
57	0006/ 267	Na Ostrohu 1792/53	C25060 (70b3d5007000176B)	BEVERAGE CARTONS	Bammens Belfast	3,00
58	0006/ 267	Na Ostrohu 1792/53	C25056 (1F839D9)	PAPER	Bammens Belfast	5,00
59	0006/ 267	Na Ostrohu 1792/53	C25055 (C8A8F6)	PLASTIC	Bammens Belfast	5,00
60	0008/ 033	U Meteoru 147/6	C01361 (70b3d500709000BC)	PAPER	Bammens Memphis	3,00
61	0008/ 034	Nám. Dr. Václava Holého 1055/14	C01382 (70b3d5007000171E)	PLASTIC	Bammens Memphis	3,00
62	0008/ 034	Nám. Dr. Václava Holého 1055/14	C01386 (70b3d500700011F0)	FERROUS METAL	Bammens Memphis	1,50
63	0008/ 034	Nám. Dr. Václava Holého 1055/14	C01381 (70b3d5007000175J)	PAPER	Bammens Memphis	3,00
64	0008/ 034	Nám. Dr. Václava Holého 1055/14	C01385 (70b3d5007000274E)	BEVERAGE CARTONS	Bammens Memphis	1,50

65	0008/ 034	Nám. Dr. Václava Holého 1055/14	C01384 (70b3d5007000121F)	GLASS WHITE	Bammens Memphis	1,50
66	0008/ 034	Nám. Dr. Václava Holého 1055/14	C01383 (70b3d50070900022)	GLASS COLOURED	Bammens Memphis	1,50
67	0008/ 042	Na Rokytce 1814/20	C01356 (70b3d500700027c7)	FERROUS METAL	Bammens Memphis	1,50
68	0008/ 042	Na Rokytce 1814/20	C01355 (70B3D500709000C4)	BEVERAGE CARTONS	Bammens Memphis	1,50
69	0008/ 042	Na Rokytce 1814/20	C01352 (70b3d500700027aa)	PLASTIC	Bammens Memphis	3,00
70	0008/ 042	Na Rokytce 1814/20	C01351 (70b3d500700014DD)	PAPER	Bammens Memphis	3,00
71	0008/ 042	Na Rokytce 1814/20	C01353 (70b3d500700014d1)	GLASS COLOURED	Bammens Memphis	1,50
72	0008/ 042	Na Rokytce 1814/20	C01354 (70b3d50070002789)	GLASS WHITE	Bammens Memphis	1,50
73	0008/ 043	Karlínské náměstí 145/1	C00872 (70b3d50070001235)	PLASTIC	Bammens Memphis	3,00
74	0008/ 043	Karlínské náměstí 145/1	C00871 (70b3d500700027fb)	PAPER	Bammens Memphis	3,00
75	0008/ 043	Karlínské náměstí 145/1	C00873 (CE4E3C)	GLASS COLOURED	Bammens Memphis	1,50
76	0008/ 043	Karlínské náměstí 145/1	C00874 (CE5B99)	GLASS WHITE	Bammens Memphis	1,50
77	0008/ 044	Na Bendovce	C01372 (CE4B29)	PLASTIC	Bammens Memphis	3,00
78	0008/ 044	Na Bendovce	C01371 (20GEB0C)	PAPER	Bammens Memphis	3,00
79	0008/ 044	Na Bendovce	C01375 (CE3ED8)	BEVERAGE CARTONS	Bammens Memphis	1,50
80	0008/ 044	Na Bendovce	C01374 (CE4B33)	GLASS WHITE	Bammens Memphis	1,50
81	0008/ 044	Na Bendovce	C01373 (CE4F01)	GLASS COLOURED	Bammens Memphis	1,50
82	0008/ 044	Na Bendovce	C01376 (CE3F01)	FERROUS METAL	Bammens Memphis	1,50
83	0008/ 067	Kašparovo náměstí 350/1	C01341 (CE5B90)	PAPER	Bammens Memphis	3,00
84	0008/ 067	Kašparovo náměstí 350/1	C01340 (70b3d50070002697)	FERROUS METAL	Bammens Memphis	1,50
85	0008/ 067	Kašparovo náměstí 350/1	C01342 (CE5D03)	PLASTIC	Bammens Memphis	3,00
86	0008/ 067	Kašparovo náměstí 350/1	C01345 (70b3d50070002b86)	BEVERAGE CARTONS	Bammens Memphis	1,50
87	0008/ 067	Kašparovo náměstí 350/1	C01343 (CE5D0E)	GLASS COLOURED	Bammens Memphis	1,50
88	0008/ 067	Kašparovo náměstí 350/1	C01344 (20GDA2)	GLASS WHITE	Bammens Memphis	1,50
89	0008/ 072	Molákova 592/20	C01332 (70b3d5007000116B)	PLASTIC	Bammens Memphis	3,00
90	0008/ 072	Molákova 592/20	C01336 (70b3d5007000114F)	FERROUS METAL	Bammens Memphis	1,50
91	0008/ 072	Molákova 592/20	C01335 (70b3d500700027A1)	BEVERAGE CARTONS	Bammens Memphis	1,50
92	0008/ 075	Velká Skála 094/11	C01405 (20GDOC)	PAPER	Bammens Memphis	3,00
93	0008/ 075	Velká Skála 094/11	C01401 (70b3d5007000121B)	PLASTIC	Bammens Memphis	3,00
94	0008/ 075	Velká Skála 094/11	C01404 (70b3d5007090002D)	GLASS WHITE	Bammens Memphis	1,50
95	0008/ 075	Velká Skála 094/11	C01403 (C849A4)	GLASS COLOURED	Bammens Memphis	1,50
96	0008/ 080	Františka Kadlece 1259/8	C01396 (20GDC1)	FERROUS METAL	Bammens Memphis	1,50
97	0008/ 080	Františka Kadlece 1259/8	C01394 (CE5CFF)	GLASS WHITE	Bammens Memphis	1,50
98	0008/ 080	Františka Kadlece 1259/8	C01395 (CE5B81)	BEVERAGE CARTONS	Bammens Memphis	1,50
99	0008/ 080	Františka Kadlece 1259/8	C01393 (20G730)	GLASS COLOURED	Bammens Memphis	1,50
100	0008/ 226	Urxova 470/1	C01322 (70b3d5007000122J)	PLASTIC	Bammens Memphis	3,00
101	0008/ 226	Urxova 470/1	C01321 (70b3d50070001112)	PAPER	Bammens Memphis	3,00
102	0008/ 276	Za Poříčskou bránou 284/7	C01411 (70b3d500700027CB)	PAPER	Bammens Memphis	3,00
103	0008/ 276	Za Poříčskou bránou 284/7	C01412 (70b3d500700027AB)	PLASTIC	Bammens Memphis	3,00
104	0008/ 276	Za Poříčskou bránou 284/7	C01413 (70b3d500700027ca)	GLASS COLOURED	Bammens Memphis	1,50
105	0008/ 276	Za Poříčskou bránou 284/7	C01415 (70b3d50070002C16)	BEVERAGE CARTONS	Bammens Memphis	1,50
106	0009/ 003	Lilivinská 288	C00263 (204C5B)	PAPER	Bammens Belfast	3,00
107	0009/ 003	Lilivinská 288	C00264 (20G5B4)	PLASTIC	Bammens Belfast	3,00
108	0009/ 003	Lilivinská 288	C00261 (20GA5D)	BEVERAGE CARTONS	Bammens Belfast	1,50
109	0009/ 003	Lilivinská 288	C00262 (1419005)	GLASS COLOURED	Bammens Belfast	1,50
110	0009/ 003	Lilivinská 288	C00266 (20G613)	GLASS WHITE	Bammens Belfast	1,50
111	0009/ 148	Sokolovská 972/195	C00271 (CE3F1C)	PAPER	Bammens Memphis	3,00
112	0009/ 148	Sokolovská 972/195	C00274 (CE5C15)	GLASS WHITE	Bammens Memphis	1,50
113	0009/ 148	Sokolovská 972/195	C00272 (70b3d500700011A5)	PLASTIC	Bammens Memphis	3,00
114	0009/ 148	Sokolovská 972/195	C00273 (20G615)	GLASS COLOURED	Bammens Memphis	1,50
115	0009/ 148	Sokolovská 972/195	C00275 (70b3d5007000120D)	BEVERAGE CARTONS	Bammens Memphis	3,00
116	0009/ 151	Podvinný mlýn 2347	C00282 (70b3d5007000123E)	PAPER	Bammens Memphis	3,00
117	0009/ 151	Podvinný mlýn 2347	C00283 (70b3d5007000121D)	PLASTIC	Bammens Memphis	3,00
118	0009/ 151	Podvinný mlýn 2347	C00284 (CE5C12)	GLASS COLOURED	Bammens Memphis	1,50
119	0009/ 151	Podvinný mlýn 2347	C00281 (70b3d5007000114C)	BEVERAGE CARTONS	Bammens Memphis	3,00
120	0009/ 151	Podvinný mlýn 2347	C00285 (CE5D0B)	GLASS WHITE	Bammens Memphis	1,50
121	0009/ 152	Prouzova 792	C00292 (70b3d500700011D8)	PAPER	Bammens Memphis	3,00
122	0009/ 152	Prouzova 792	C00293 (70b3d500700011AB)	PLASTIC	Bammens Memphis	3,00
123	0009/ 152	Prouzova 792	C00295 (CE5D95)	GLASS WHITE	Bammens Memphis	1,50
124	0009/ 152	Prouzova 792	C00291 (70b3d5007000111C)	BEVERAGE CARTONS	Bammens Memphis	3,00
125	0009/ 152	Prouzova 792	C00294 (CDF5E9)	GLASS COLOURED	Bammens Memphis	1,50
126	0009/ 153	Kličovská 293	C00304 (70b3d500700011116)	PLASTIC	Bammens Memphis	3,00
127	0009/ 153	Kličovská 293	C00302 (70b3d50070001109)	PAPER	Bammens Memphis	3,00
128	0009/ 153	Kličovská 293	C00306 (CE5D02)	GLASS COLOURED	Bammens Memphis	1,50
129	0009/ 153	Kličovská 293	C00303 (70b3d50070002B9D)	BEVERAGE CARTONS	Bammens Memphis	3,00

130	0009/ 153	Klířovská 293	C00305 (CE4A6A)	GLASS WHITE	Bammens Memphis	1,50
131	0009/ 154	Piskovcová 737/5	C00311 (20G59B)	BEVERAGE CARTONS	Bammens Memphis	3,00
132	0009/ 155	Veltruská 538	C00323 (CE4F11)	PLASTIC	Bammens Memphis	3,00
133	0009/ 155	Veltruská 538	C00322 (CE4B3E)	PAPER	Bammens Memphis	3,00
134	0009/ 155	Veltruská 538	C00325 (CESB8E)	GLASS WHITE	Bammens Memphis	1,50
135	0009/ 155	Veltruská 538	C00324 (CE44CA)	GLASS COLOURED	Bammens Memphis	1,50
136	0009/ 155	Veltruská 538	C00321 (20G00E)	BEVERAGE CARTONS	Bammens Memphis	3,00
137	0009/ 156	Kytlická 779	C00333 (70b3d50070900021)	PLASTIC	Bammens Memphis	3,00
138	0009/ 156	Kytlická 779	C00332 (CE4B2B)	PAPER	Bammens Memphis	3,00
139	0009/ 156	Kytlická 779	C00331 (CE3eF3)	BEVERAGE CARTONS	Bammens Memphis	3,00
140	0009/ 156	Kytlická 779	C00334 (CE5A1E)	GLASS COLOURED	Bammens Memphis	1,50
141	0009/ 156	Kytlická 779	C00335 (70b3d500700011E0)	GLASS WHITE	Bammens Memphis	1,50
142	0009/ 157	Jablonecká 358/25	C00354 (CE4AD3)	GLASS COLOURED	Bammens Memphis	1,50
143	0009/ 157	Jablonecká 358/25	C00355 (20G6FF)	GLASS WHITE	Bammens Memphis	1,50
144	0009/ 158	Rumburská 244	C00362 (CESBD9)	PAPER	Bammens Memphis	3,00
145	0009/ 158	Rumburská 244	C00364 (20G74F)	GLASS COLOURED	Bammens Memphis	1,50
146	0009/ 158	Rumburská 244	C00363 (CESBD4)	PLASTIC	Bammens Memphis	3,00
147	0009/ 158	Rumburská 244	C00361 (CE448E)	BEVERAGE CARTONS	Bammens Memphis	3,00
148	0009/ 158	Rumburská 244	C00365 (20G00B)	GLASS WHITE	Bammens Memphis	1,50
149	0009/ 159	Bílinská 504/21	C00372 (20G64E)	PAPER	Bammens Memphis	3,00
150	0009/ 159	Bílinská 504/21	C00373 (20G05B)	PLASTIC	Bammens Memphis	3,00
151	0009/ 159	Bílinská 504/21	C00374 (20G621)	GLASS COLOURED	Bammens Memphis	1,50
152	0009/ 159	Bílinská 504/21	C00371 (20G3FC)	BEVERAGE CARTONS	Bammens Memphis	3,00
153	0009/ 159	Bílinská 504/21	C00375 (CDF5D2)	GLASS WHITE	Bammens Memphis	1,50
154	0009/ 160	Nemocniční 781	C00381 (CESB8E)	PAPER	Bammens Memphis	3,00
155	0009/ 160	Nemocniční 781	C00384 (20G66E)	GLASS WHITE	Bammens Memphis	1,50
156	0009/ 160	Nemocniční 781	C00385 (205F4D)	BEVERAGE CARTONS	Bammens Memphis	3,00
157	0009/ 160	Nemocniční 781	C00382 (70b3d50070001232)	PLASTIC	Bammens Memphis	3,00
158	0009/ 160	Nemocniční 781	C00383 (20G665)	GLASS COLOURED	Bammens Memphis	1,50
159	0009/ 161	Čihákova 965/2	C00391 (1F83CD3)	PAPER	Bammens Memphis	3,00
160	0009/ 161	Čihákova 965/2	C00392 (70b3d500700027A2)	PLASTIC	Bammens Memphis	3,00
161	0009/ 161	Čihákova 965/2	C00395 (89882390000031001194)	BEVERAGE CARTONS	Bammens Memphis	3,00
162	0009/ 161	Čihákova 965/2	C00393 (20G452)	GLASS COLOURED	Bammens Memphis	1,50
163	0009/ 161	Čihákova 965/2	C00394 (20G076)	GLASS WHITE	Bammens Memphis	1,50
164	0009/ 163	Mimoňská 622/1	C00342 (70b3d500700014C0)	PAPER	Bammens Belfast	3,00
165	0009/ 163	Mimoňská 622/1	C00343 (70b3d50070001128)	PLASTIC	Bammens Belfast	3,00
166	0009/ 163	Mimoňská 622/1	C00345 (70b3d500700014C5)	GLASS WHITE	Bammens Belfast	1,50
167	0009/ 163	Mimoňská 622/1	C00344 (204BA8)	GLASS COLOURED	Bammens Belfast	1,50
168	0009/ 163	Mimoňská 622/1	C00341 (20G001)	BEVERAGE CARTONS	Bammens Belfast	3,00
169	0010/ 263	Topolová 2963/12	C00434 (1419280)	PLASTIC	Bammens Memphis	3,00
170	0010/ 263	Topolová 2963/12	C00433 (20G72F)	PAPER	Bammens Memphis	3,00
171	0010/ 263	Topolová 2963/12	C00435 (20G851)	RIVIRAGI CARTONS	Bammens Memphis	3,00
172	0010/ 263	Topolová 2963/12	C00432 (20G68C)	GLASS WHITE	Bammens Memphis	1,50
173	0010/ 263	Topolová 2963/12	C00431 (20G498)	GLASS COLOURED	Bammens Memphis	1,50
174	0010/ 264	Liliovská 1174/8	C00443 (20G589)	PAPER	Bammens Memphis	3,00
175	0010/ 264	Liliovská 1174/8	C00441 (70b3d500700027AB)	GLASS COLOURED	Bammens Memphis	1,50
176	0010/ 264	Liliovská 1174/8	C00442 (89882390000031000000)	GLASS WHITE	Bammens Memphis	1,50
177	0010/ 264	Liliovská 1174/8	C00444 (70b3d5007000269C)	PLASTIC	Bammens Memphis	3,00
178	0010/ 264	Liliovská 1174/8	C00445 (205BE5)	BEVERAGE CARTONS	Bammens Memphis	1,50
179	0010/ 265	Moskevská 1403	C00452 (20G464)	GLASS COLOURED	Bammens Memphis	1,50
180	0010/ 265	Moskevská 1403	C00456 (20GDC5)	PAPER	Bammens Memphis	3,00
181	0010/ 265	Moskevská 1403	C00455 (70b3d50070000e2)	PLASTIC	Bammens Memphis	3,00
182	0010/ 265	Moskevská 1403	C00453 (20G648)	GLASS WHITE	Bammens Memphis	1,50
183	0010/ 265	Moskevská 1403	C00450 (1419206)	RIVIRAGI CARTONS	Bammens Memphis	1,50
184	0010/ 273	Francouzská 240/76	C24336 (70b3d50070001280)	PAPER	Bammens Memphis	3,00
185	0010/ 273	Francouzská 240/76	C24338 (20G463)	PLASTIC	Bammens Memphis	3,00
186	0010/ 273	Francouzská 240/76	C24337 (70b3d500700011BA)	PAPER	Bammens Memphis	3,00
187	0010/ 273	Francouzská 240/76	C00454 (20G898)	GLASS WHITE	Bammens Memphis	1,50
188	0010/ 273	Francouzská 240/76	C00451 (20G6AC)	GLASS COLOURED	Bammens Memphis	1,50

PŘÍLOHA Č. 2 – ukázka nové instalační sady





Obrázek 1: Správná instalace senzoru

Ukázka správné instalace senzoru

- Instalační sada a na ní připevněný senzor otočen směrem pod vnitřní hranu nádoby podstatně snižuje riziko ohybu plechu nahromaděným odpadem (provedení takové instalace závisí na konkrétních typech nádob, s novými instalačními sadami však bude možné provést instalaci uvedenou na obr. 1 ve všech typech podzemních kontejnerů).
- Materiál, ze kterého je instalační sada zhotovena, nesmí být snadno ohnutelný (minimální tloušťka instalační sady v nerezovém provedení činí 1,5mm).
- Instalační sada se nekýve.
- Nýty musí být pevně ukotvené, nesmí se viklat.
- Jsou požadovány alespoň 3 nýty do konstrukce nádoby, vertikálně v odlišné výšce, nesmí být všechny v přímce vedle sebe, což by zvýšilo riziko ohybu.
- Senzor bude uchycen 4 nýty.
- Strana senzoru se štítkem musí být otočena směrem k přístupu do nádoby, to umožňuje snazší restart SR a jeho identifikaci.
- V případě kontejnerů s řetězy (anti-hlukového systému) v nádobách na sklo je snahou senzor umístit mezi řetězy. Respektive tak, aby signál senzoru prošel skrze ně a změřil hladinu odpadu, nikoli výšku řetězu. Taková instalace může být obtížně proveditelná a i přes veškerou snahu může docházet ke zkreslení měření s ohledem na řetězy, nicméně by mělo být maximální možnou snahou toto při instalaci zohlednit.