

Datum předložení změny:		ZL č. 25
Zhotovitel:	Zlínstav a.s.	
Objednatel:	Vysoká škola chemicko-technologická v Praze	
Projektant:	SPS projekt, spol. s r.o.	
TDS:	Gleeds Česká republika a.s.	

Smlouva o Dílo ze dne:	13.10.2020
------------------------	------------

Projekt zakázkové číslo:	513/18
Stavba:	VŠCHT Praha – Rekonstrukce prostor uvolněných z pronájmu (etapa I) v budově B ul. Zikova – kancelářská část
Objekt:	

Název změny:	ZL25 ELEKTRO
--------------	--------------

Odůvodnění a popis změny a identifikace původce změny:
 ZL25a.1 - ústřednu pro ovládání požárního světlíku a otevíračů oken nebylo možné osadit do instalačního jádra v 4NP dle PD vzhledem k nedostatečné velikosti jádra. Proto byly projektantem pokynem PP03 ústředny umístěny ve strojově chlazení v podkroví do nově navržené instalační skříně Z9 s předepsanou požární odolností.
 ZL25b - na základě aktualizace PBR došlo ze strany projektanta k doplnění čidel EPS v 1.NP,
 ZL25c - na základě aktualizace PBR došlo ze strany projektanta k doplnění ERO (vstupy Zikova, Šolínova a sociální zařízení),
 ZL25d - aby bylo v budoucnu možné v jakékoliv kanceláři v rekonstruovaných prostorech osadit zámky napojené na přístupový systém bez nutnosti demontovat nábytek pro nové rozvody, byly na základě měření radiového pokrytí vytipovány místa pro budoucí umístění aktivních prvků a k nim přivedeny kabely. Tyto práce vznikly v průběhu stavby, na základě nových požadavků PBR. ZL je realizován za splnění podmínek § 222 odst. 5 ZZVZ jako nepodstatná změna závazku ze smlouvy.

Nové řešení:
 Na základě předaných PP03,PP16,PP17, PP22

Původní řešení v PD:
 V rámci PD a VV nezhledněno.

Změna má vliv do následujících profesí (oblast projektové dokumentace)
 Změna má vliv na provedení ESI a MaR rozvodů a zprovoznění technologických celků především na zprovoznění požárního větrání chráněné únikové cesty, EPS a evakuačního rozhlasu.

Dílčí cenový dopad				
	MJ	Výměra	Jedn. Cena Kč	Cena (bez DPH)
Odpočet:	kpl	1	-4 397,23	-4 397,23
Přípočet:	kpl	1	163 785,53	163 785,53
viz příložený položkový rozpočet o počtu 1 strany	celkem		159 388,30	159 388,30

CELKEM Kč (bez DPH):	
Procentuální podíl méněprací ZL k celkové ceně stavby	0,00%
Procentuální podíl víceprací ZL k celkové ceně stavby	0,12%
Procentuální podíl všech prací ZL k celkové ceně stavby	0,13%

PŘÍLOHY ZL:
 Příloha č.1 Rozpočet
 Příloha č.2 Projektový pokyn PP03
 Příloha č.3 Projektový pokyn PP16
 Příloha č.4 Projektový pokyn PP17
 Příloha č.5 Projektový pokyn PP22

Datum předložení změny:		ZL č.	25
Zhotovitel:	Zlínstav a.s.		
Objednatel:	Vysoká škola chemicko-technologická v Praze		
Projektant:	SPS projekt, spol. s r.o.		
TDS:	Gleeds Česká republika a.s.		

Vyjádření dodavatele/vliv na termín:

Nemá vliv na termín.

Dne:		za dodavatele:		Podpis:	
------	--	----------------	--	---------	--

Vyjádření TDS:

TDS respektuje změny PD vyvolané zjištěnými skutečnostmi a požadavkem o zajištění řádné funkce PBŘS. Jedná se o doplnění PD nad rámec Zadávací dokumentace. TDS taktéž respektuje rozhodnutí Zadavatele o provedení přípravy SSK pro dveřní zámky, pro eliminaci zvýšených nákladů v případě realizace po ukončení stavby. Cenovou relaci nově doplňovaných položek elektro ověřoval AD této profese. TDS se k tomuto nevyjadřoval.

Dne:		za TDS:		Podpis:	
------	--	---------	--	---------	--

Vyjádření projektanta/ vliv na PD:

Se změnovými listy souhlasím

ad ZL25a - nedostatečná velikost inst. jádra byla zjištěna po provedení bouracích prací, jinde ve schodišťové hale nebylo možné ústředny umístit.

ad ZL25b, 25c - požárně bezpečnostní řešení bylo revidováno požárním specialistou po prohlídce rozestavěné stavby

ad 25d - rozhodnutí investora, kterým jsou eliminovány budoucí zásahy do nových konstrukcí

Dne:		za projektanta:		Podpis:	
------	--	-----------------	--	---------	--

Vyjádření objednatele:

Dne:		za objednatele:		Podpis:	
------	--	-----------------	--	---------	--

ZÁVĚR:

Tento Změnový list stavby je podkladem pro uzavření dodatku ke Smlouvě. Nedílnou součástí ZL jsou přílohy obsahující všechny doklady, které zdůvodňují oprávněnost změnového listu, včetně ocenění změn.

REKAPITULACE ZL25

Kód 13200

Stavba: Stavební úpravy budov B VŠCHT Praha

Náklady z rozpočtů		Cena bez DPH [CZK]	Cena s DPH [CZK]
ZL25a	Stavební část - PBŘ stavby - box Z9 pro řídicí jednotky oken a světlíků (CHÚC) - PŘÍPOČTY	53 223,13	64 399,99
ZL25a	Stavební část - PBŘ stavby - box Z9 pro řídicí jednotky oken a světlíků (CHÚC) - ODPOČTY	-4 397,23	-5 320,65
ZL25b	ELEKTRO - Doplnění EPS - 1NP - PŘÍPOČTY	11 279,50	13 648,20
ZL25c	ELEKTRO - Doplnění ERO - 1NP - PŘÍPOČTY	46 072,90	55 748,21
ZL25d	ELEKTRO - Příprava SSK pro zámky - PŘÍPOČTY	53 210,00	64 384,10
CELKEM		159 388,30	192 859,84
CELKEM	ODPOČTY	-4 397,23	-5 320,65
CELKEM	PŘÍPOČTY	163 785,53	198 180,49

ZL 25a Stavební část - PBŘ stavby - box Z9 pro řídicí jednotky oken a světlíků (CHÚC)

Číslo položky	Popis položky	MJ	Celkem MJ	Ceny v Kč		
				za MJ	Celkem	
D.1.1 ARCHITEKTONICKO STAVEBNÍ ČÁST						
767 Výpis zámečnických prvků						
767	Z9	Instalační skříň plechová, samostatně stojící velikost š.1070 x v.1550 x hl.300mm zamykatelná plechová dvířka, plně zadní a boční stěny, kabelové vstupy v dolní a horní stěně materiál : pozink.plech, dvířka opatřena práškovým nátěrem, RAL 7035. S požární odolností EI30 DP1	kus	1,0	46 648,00	46 648,00
767	1	Přesun hmot pro oddíl 767 Výpis zámečnických prvků	komplet	1,0	6 575,13	6 575,13
Přípočty celkem						53 223,13

ZL 25a Stavební část - PBŘ stavby - box Z9 pro řídicí jednotky oken a světlíků (CHÚC)

Číslo položky	Popis položky	MJ	Celkem MJ	Ceny v Kč		
				za MJ	Celkem	
D.1.1 ARCHITEKTONICKO STAVEBNÍ ČÁST						
767 Výpis zámečnických prvků						
767	Z9	Instalační skříň plechová, zabudovaná do niky ve zdi, velikost š.600 x v.800 x hl.150mm zamykatelná plechová dvířka, plné zadní a boční stěny, kabelové vstupy v dolní a horní stěně materiál : pozink.plech, dvířka opatřena práškovým nátěrem, RAL 7016	kus	-1,0	3 854,00	-3 854,00
767	1	Přesun hmot pro oddíl 767 Výpis zámečnických prvků	komplet	-1,0	543,23	-543,23
Odpočty celkem						-4 397,23

ZL25b ELEKTRO - Doplnění EPS - 1NP - PP16

Číslo položky		Popis položky	MJ	Celkem MJ	Ceny v Kč		
					Jednotková cena - dodávka	Jednotková cena - montáž	Cena celkem
5	104	Automatický hlásič vč. patice - kouřový, hlásič kouře pracující na principu rozptýleného světla, určený k bezpečné a spolehlivé detekci požárů. Procesně analogový hlásič s decentralizovanou inteligencí, vlastní kontrolou funkce, redundancí v nouzových situacích, paměti poplachů a provozních dat, indikací poplachu, softwarovým adresováním a samostatnou provozní indikací. Oddělovač vedení je integrován do hlásiče. Paralelní optickou signalizaci lze připojit jako doplněk	ks	5,00	1 327,90	298,00	8 129,50
5	201	Kabel hlásicí linky, stíněný, 1x2x0,8, B2Ca, s1, d0	m	140,00	10,70	11,80	3 150,00
PRIPOCTY CELKEM							11 279,50 Kč

ZL25c ELEKTRO - Doplnění ERO - 1NP

Císlo položky	Popis položky	MJ	Celkem MJ	Ceny v Kč			
				Jednotková cena - dodávka	Jednotková cena + montáž	Cena celkem	
5	D.1.4-5 - Elektroinstalace - slaboproud Elektrická požární signalizace (EPS)						
5	111	Adresný modul - 4in/2out, vč. krytu, adresný modul je zařízení komunikující s požární ústřednou přímo prostřednictvím vedení kruhové linky pomocí které lze připojit do systému EPS některé speciální hlásiče. Kromě 4 vstupů jsou k dispozici také 2 volně programovatelné hlídané reléové výstupy	ks	1,00	3 190,60	470,60	3 661,20
5	201	Kabel hlásičí linky, stíněný, 1x2x0,8, B2Ca, s1, d0	m	120,00	10,70	11,80	2 700,00
5	308	Kabelová přichytka pro trasu funkční při požáru, pr. do 9 mm, včetně šroubu, certifikovaná	ks	50,00	8,30	11,80	1 005,00
5	310	Zadrážkování chr. pr. 25 do betonu	m	40,00	0,00	51,00	2 040,00
6	D.1.4-5 - Elektroinstalace - slaboproud Evakuační rozhlas (ER)						
6	201	Bezhalogenový silový kabel s funkční schopností kabelového systému, 2x2,5mm ² , B2cas1d0, jmenovité napětí: 0,6/1 kV, zkušební napětí: 4 kV/50 Hz, značení žil: ČSN 33 0165 ed. 2:2002, požární charakteristika: samozhášivost: ČSN EN 60332-1-2, korozivita plynů: ČSN EN 50267-2-2, hustota dýmu: ČSN EN 61034-2, hoření ve svazku: ČSN EN 50266-2-2, funkčnost kabelu: ČSN IEC 60331-21 (180 minut), funkčnost instalace: ZP 27/2008, STN 92 0205, DIN 4102-12, třída reakce na oheň: 2006/751/EC	m	220,00	48,10	18,80	14 718,00
6	304	Kabelová přichytka pro trasu funkční při požáru, pr. do 12 mm, včetně šroubu, certifikovaná	ks	60,00	9,30	11,80	1 266,00
6	305	Zadrážkování chr. pr. 25 do betonu	m	50,00	0,00	51,00	2 550,00
6	118	Nástěnný boxový reproduktor, 4", 6W, certifikovaný dle EN 54-24, odbočky transformátoru 6/3/1,5/0,75W, vyzařovací úhel H175°/1kHz, keramická svorkovnice s tepelnou pojistkou, barva bílá RAL 9003	ks	9,00	1 037,70	407,80	13 009,50
6	119	Zvukový projektor, 10W, certifikovaný dle EN 54-24, odbočky transformátoru 10/5/2,5/1,25W, vyzařovací úhel H214@1kHz, keramická svorkovnice s tepelnou pojistkou	ks	2,00	1 934,10	627,50	5 123,20
ZL25c přípočty CELKEM ESL							46 072,90 Kč

ZL25d ELEKTRO - Příprava SSK pro zámky - PP17

Číslo položky		Popis položky	MJ	Celkem MJ	Ceny v Kč		
					Jednotková cena - dodávka	Jednotková cena - montáž	Cena celkem
1	2001	U/UTP kabel C6A, 23AWG, modry, Vari-Matrix, průměr, 6,6mm, provoz garantován do 75°C, EuroClass Dca-s2-d2-a1, box 305m	m	1 700,00	23,50	7,80	53 210,00
PRIPOCTY CELKEM							53 210,00 Kč

STAVBA:	STAVEBNÍ ÚPRAVY KANCELÁŘÍ UVOLNĚNÝCH ČVUT
STAVEBNÍK:	VŠCHT, Technická 1905/5, 160 00 Praha 6 - Dejvice
ZHOTOVITEL:	Zlínstav a.s., Bartošova 5532, 760 01 Zlín
PROJEKTANT:	SPS projekt spol. s r. o., Za Návsi 1670/9, 106 00 Praha 10
STUPEŇ PROJEKTU:	Dokumentace pro provedení stavby

PŘEDMĚT: DOPLNĚNÍ REPRODUKTORU V 1.NP, DOPLNĚNÍ EPS

DŮVOD POKYNU: upřesnění zadání
 DOTČENÉ PROFESE: ESL – ER + EPS

POPIS ZMĚNY: Dle zaslaných příloh budou doplněny reproduktory do těchto místností a zapojeny na nejbližší linku dle aktuálního provedení kabeláže:
 B1351, B1351b, B1353, B1354, B1355, 1300, B1451, B1452, B1451b, B1453, B1453b a B1400
 Adresace a vedení kabeláže bude zakresleno do DSPS. Reproduktory budou funkčně doplněny do NS.
 Pro napojení a ovládání ústředny ovládací světliky a další zařízení v rámci CHÚC bude v rámci Z9 doplněn vstupně výstupní modul EPS včetně napojovací kabeláže a trasy. Adresace a vedení kabeláže bude zakresleno do DSPS.
 Dotčené položky ve VV část EPS:

12	Adresný modul - 4in/2out, vč. krytu, adresný modul je zařízení komunikující s požární ústřednou přímo prostřednictvím vedení kruhové linky pomocí které lze připojit do systému EPS některé speciální hlásiče. Kromě 4 vstupů jsou k dispozici také 2 volně programovatelné hládané reléové výstupy	ks	+1,00
21	Kabel ovládací linky, funkční při požáru, stíněný, 2x2x0,8, třída reakce B2Ca, s1, d0	m	+120,00
34	Kabelová přichytka pro trasu funkční při požáru, pr. do 9 mm, včetně šroubu, certifikovaná	ks	+30,00
36	Zadrážkování chr. pr. 25 do betonu	m	+40,00

Dotčené položky ve VV část ER:

24	Bezhalogenový silový kabel s funkční schopností kabelového systému, 2x2,5mm ² , B2cas1d0, jmenovité napětí: 0,6/1 kV, zkušební napětí: 4 kV/50 Hz, značení žil: ČSN 33 0165 ed. 2:2002, požární charakteristika: samozhášivost: ČSN EN 60332-1-2, korozivita plynů: ČSN EN 50267-2-2, hustota dýmu: ČSN EN 61034-2, hoření ve svazku: ČSN EN 50266-2-2, funkčnost kabelu: ČSN IEC 60331-21 (180 minut), funkčnost instalace: ZP 27/2008, STN 92 0205, DIN 4102-12, třída reakce na oheň: 2006/751/EC	m	+220,00
33	Kabelová přichytka pro trasu funkční při požáru, pr. do 12 mm, včetně šroubu, certifikovaná	ks	+60,00
34	Zadrážkování chr. pr. 25 do betonu	m	+50,00
19	Nástěnný boxový reproduktor, 4", 6W, certifikovaný dle EN 54-24, odbočky transformátoru 6/3/1,5/0,75W, vyzařovací úhel H175°/1kHz, keramická svorkovnice s tepelnou pojistkou, barva bílá RAL 9003	ks	+9,00
20	Zvukový projektor, 10W, certifikovaný dle EN 54-24, odbočky transformátoru 10/5/2,5/1,25W, vyzařovací úhel H214@1kHz, keramická svorkovnice s tepelnou pojistkou	ks	+2,00

Nový výkres	Původní výkres:	

vystavil (SPS projekt spol. s r.o.):

XXXX

.....

zhotovitel (Zlínstav a.s.):

.....

.....

TDS (Gleeds ČR, s.r.o.):

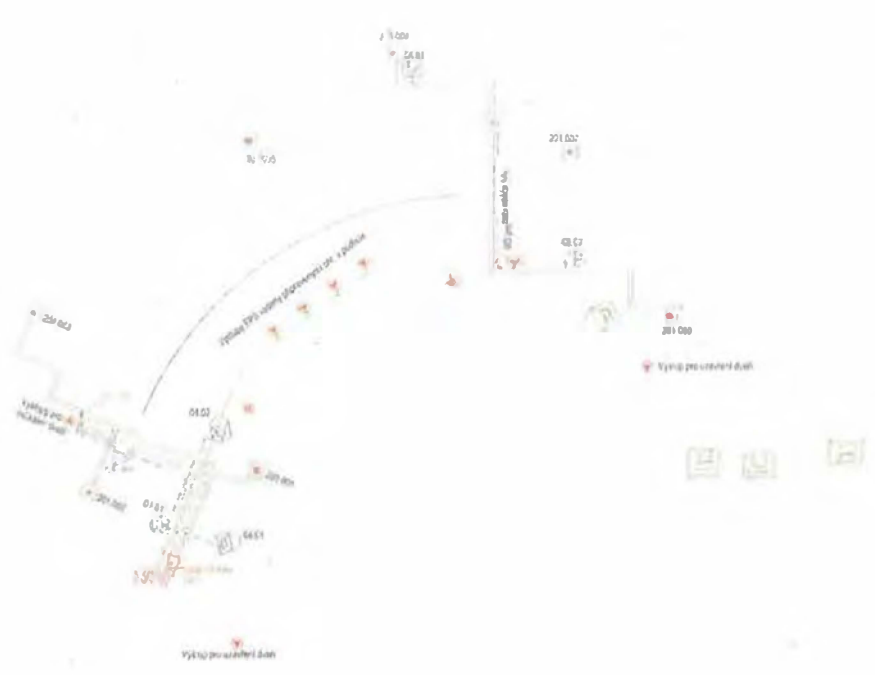
.....

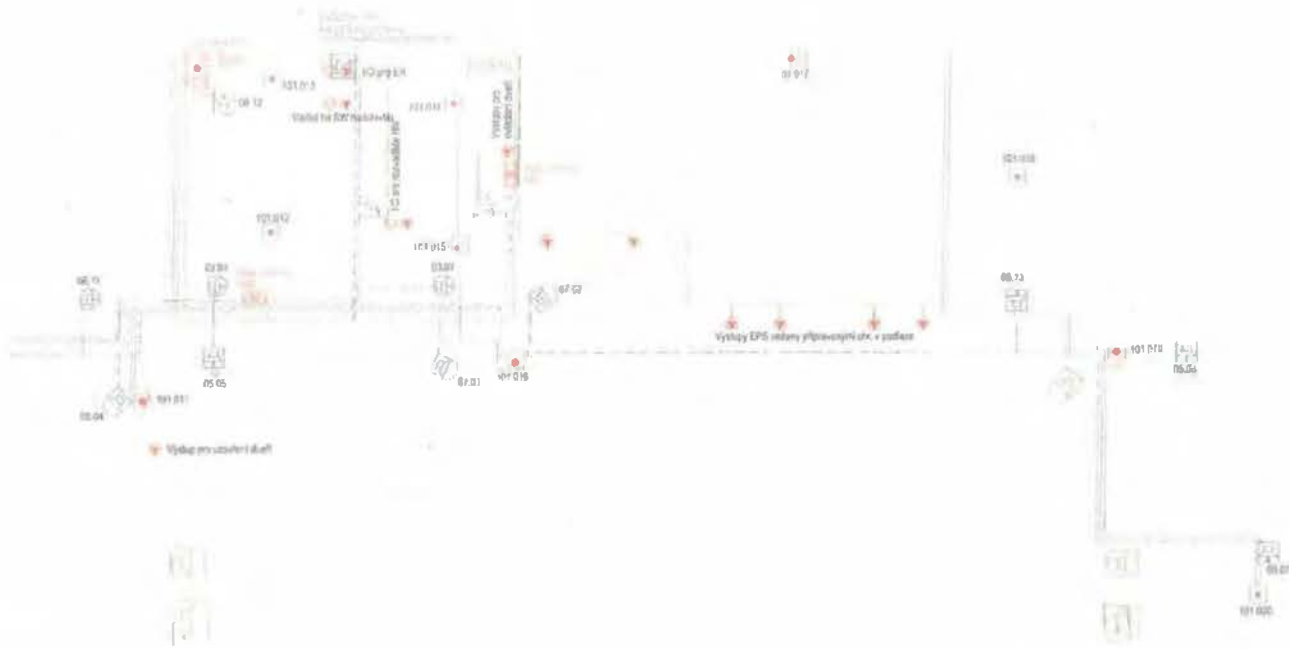
.....

stavebník (VŠCHT):

.....

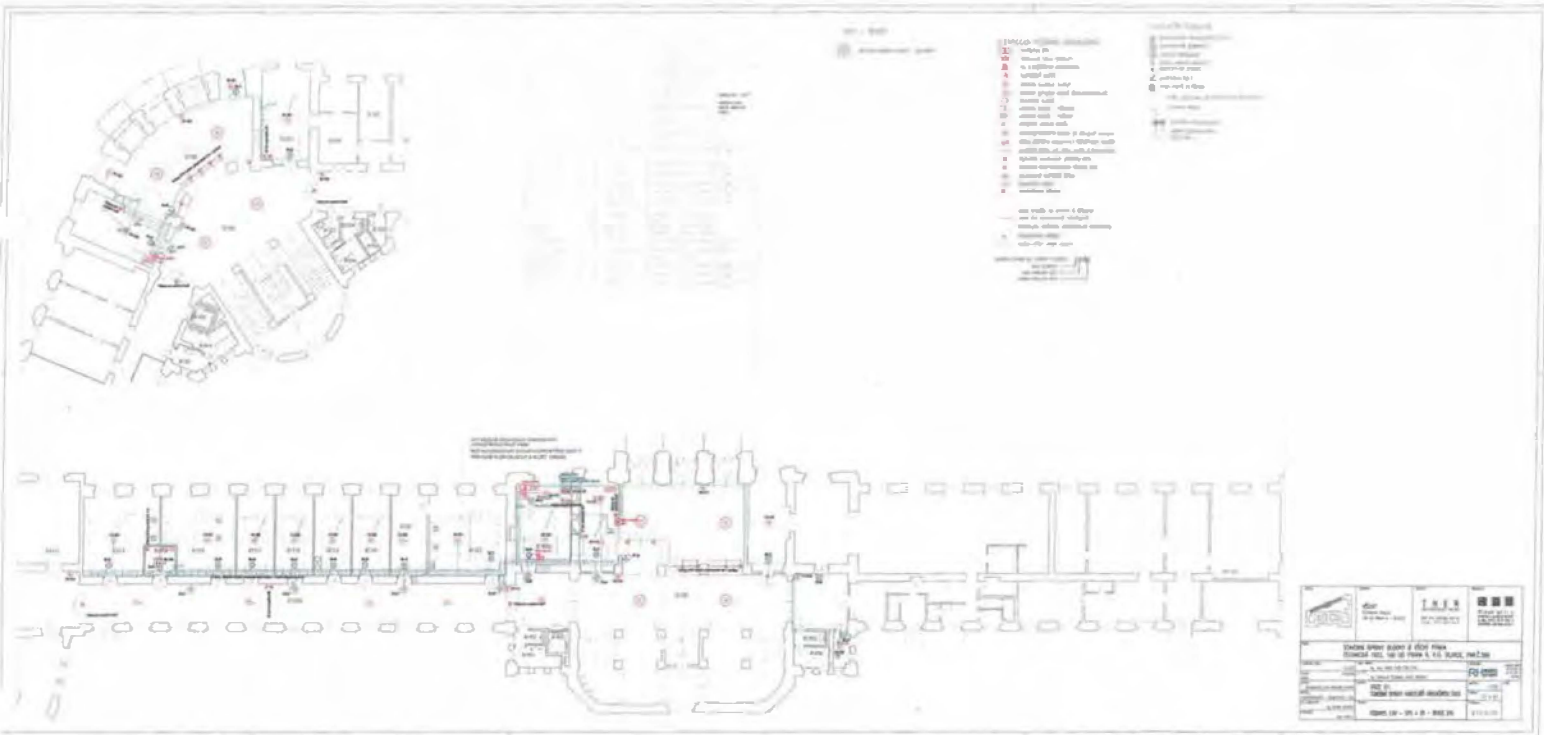
.....





101
102

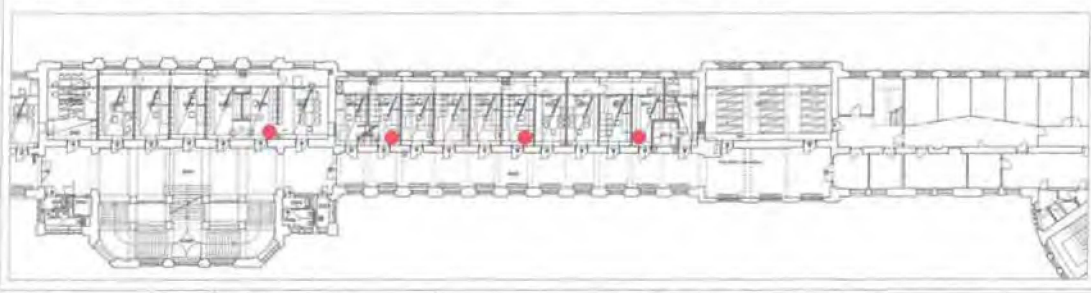
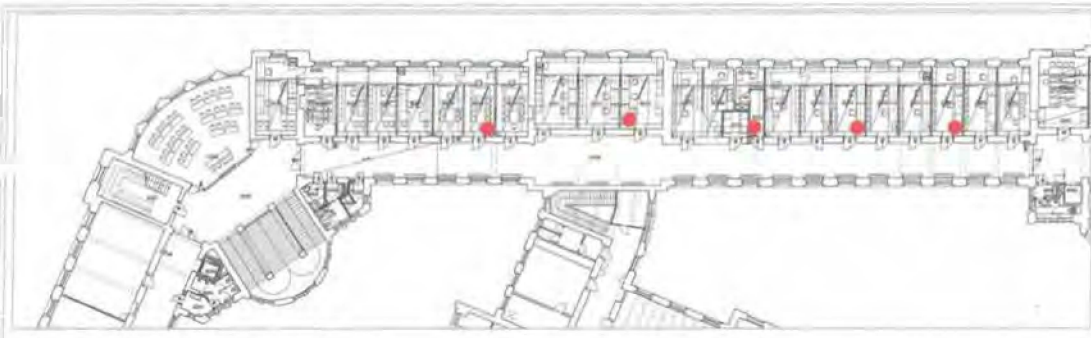
1





NO.	DESCRIPTION	QTY	UNIT	AMOUNT
1
2
3
4
5
6
7
8
9
10
11
12
13
14
15
16
17
18
19
20
21
22
23
24
25
26
27
28
29
30
31
32
33
34
35
36
37
38
39
40
41
42
43
44
45
46
47
48
49
50
51
52
53
54
55
56
57
58
59
60
61
62
63
64
65
66
67
68
69
70
71
72
73
74
75
76
77
78
79
80
81
82
83
84
85
86
87
88
89
90
91
92
93
94
95
96
97
98
99
100

1. 1:100
 2. 1:100
 3. 1:100
 4. 1:100
 5. 1:100
 6. 1:100
 7. 1:100
 8. 1:100
 9. 1:100
 10. 1:100
 11. 1:100
 12. 1:100
 13. 1:100
 14. 1:100
 15. 1:100
 16. 1:100
 17. 1:100
 18. 1:100
 19. 1:100
 20. 1:100
 21. 1:100
 22. 1:100
 23. 1:100
 24. 1:100
 25. 1:100
 26. 1:100
 27. 1:100
 28. 1:100
 29. 1:100
 30. 1:100
 31. 1:100
 32. 1:100
 33. 1:100
 34. 1:100
 35. 1:100
 36. 1:100
 37. 1:100
 38. 1:100
 39. 1:100
 40. 1:100
 41. 1:100
 42. 1:100
 43. 1:100
 44. 1:100
 45. 1:100
 46. 1:100
 47. 1:100
 48. 1:100
 49. 1:100
 50. 1:100
 51. 1:100
 52. 1:100
 53. 1:100
 54. 1:100
 55. 1:100
 56. 1:100
 57. 1:100
 58. 1:100
 59. 1:100
 60. 1:100
 61. 1:100
 62. 1:100
 63. 1:100
 64. 1:100
 65. 1:100
 66. 1:100
 67. 1:100
 68. 1:100
 69. 1:100
 70. 1:100
 71. 1:100
 72. 1:100
 73. 1:100
 74. 1:100
 75. 1:100
 76. 1:100
 77. 1:100
 78. 1:100
 79. 1:100
 80. 1:100
 81. 1:100
 82. 1:100
 83. 1:100
 84. 1:100
 85. 1:100
 86. 1:100
 87. 1:100
 88. 1:100
 89. 1:100
 90. 1:100
 91. 1:100
 92. 1:100
 93. 1:100
 94. 1:100
 95. 1:100
 96. 1:100
 97. 1:100
 98. 1:100
 99. 1:100
 100. 1:100



NO	DESCRIPTION	QTY	UNIT	REMARKS
1
2
3
4
5
6
7
8
9
10
11
12
13
14
15
16
17
18
19
20
21
22
23
24
25
26
27
28
29
30
31
32
33
34
35
36
37
38
39
40
41
42
43
44
45
46
47
48
49
50
51
52
53
54
55
56
57
58
59
60
61
62
63
64
65
66
67
68
69
70
71
72
73
74
75
76
77
78
79
80
81
82
83
84
85
86
87
88
89
90
91
92
93
94
95
96
97
98
99
100

PROJEKTANT
 ...
PROJEKT
 ...
DATA
 ...
LEGENDA
 ...
NOTES
 ...
SCALE
 ...
DATE
 ...

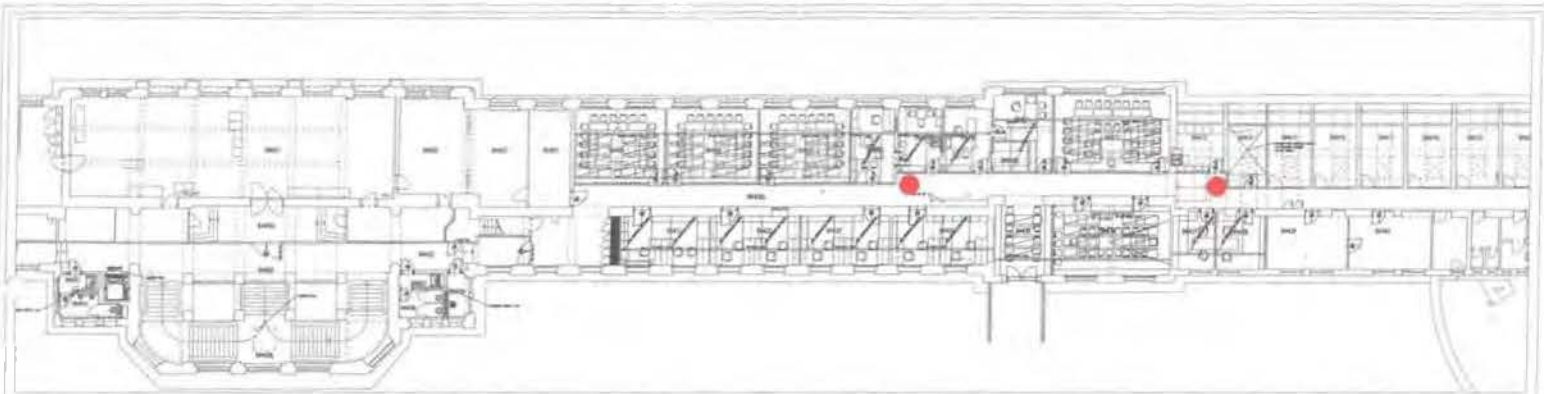


TABLE 1

Room No.	Room Name	Area (sq. m)	Volume (cu. m)	Remarks
101	Office	15.00	45.00	
102	Office	15.00	45.00	
103	Office	15.00	45.00	
104	Office	15.00	45.00	
105	Office	15.00	45.00	
106	Office	15.00	45.00	
107	Office	15.00	45.00	
108	Office	15.00	45.00	
109	Office	15.00	45.00	
110	Office	15.00	45.00	
111	Office	15.00	45.00	
112	Office	15.00	45.00	
113	Office	15.00	45.00	
114	Office	15.00	45.00	
115	Office	15.00	45.00	
116	Office	15.00	45.00	
117	Office	15.00	45.00	
118	Office	15.00	45.00	
119	Office	15.00	45.00	
120	Office	15.00	45.00	
121	Office	15.00	45.00	
122	Office	15.00	45.00	
123	Office	15.00	45.00	
124	Office	15.00	45.00	
125	Office	15.00	45.00	
126	Office	15.00	45.00	
127	Office	15.00	45.00	
128	Office	15.00	45.00	
129	Office	15.00	45.00	
130	Office	15.00	45.00	
131	Office	15.00	45.00	
132	Office	15.00	45.00	
133	Office	15.00	45.00	
134	Office	15.00	45.00	
135	Office	15.00	45.00	
136	Office	15.00	45.00	
137	Office	15.00	45.00	
138	Office	15.00	45.00	
139	Office	15.00	45.00	
140	Office	15.00	45.00	
141	Office	15.00	45.00	
142	Office	15.00	45.00	
143	Office	15.00	45.00	
144	Office	15.00	45.00	
145	Office	15.00	45.00	
146	Office	15.00	45.00	
147	Office	15.00	45.00	
148	Office	15.00	45.00	
149	Office	15.00	45.00	
150	Office	15.00	45.00	

NOTES

1. All dimensions are in meters.
2. The area of the building is 2250.00 sq. m.
3. The volume of the building is 6750.00 cu. m.
4. The building is designed for a maximum occupancy of 1000 persons.
5. The building is designed for a maximum height of 10.00 meters.
6. The building is designed for a maximum length of 150.00 meters.
7. The building is designed for a maximum width of 15.00 meters.
8. The building is designed for a maximum depth of 15.00 meters.
9. The building is designed for a maximum area of 2250.00 sq. m.
10. The building is designed for a maximum volume of 6750.00 cu. m.

- LEGEND**
- 1. Office
 - 2. Conference Room
 - 3. Reception
 - 4. Corridor
 - 5. Staircase
 - 6. Elevator
 - 7. Restroom
 - 8. Storage
 - 9. Utility
 - 10. Mechanical
 - 11. Electrical
 - 12. Plumbing
 - 13. Fire
 - 14. Security
 - 15. Other

PROJECT INFORMATION

Client: **Y.H.F.S.**

Project: **Office Building**

Location: **10000**

Scale: **1:100**

Date: **2023-10-27**

Sheet: **01**