

Datum předložení změny:		ZL č. 026
Zhotovitel:	Zlínstav a.s.	
Objednatel:	Vysoká škola chemicko-technologická v Praze	
Projektant:	SPS projekt, spol. s r.o.	
TDS:	Gleeds Česká republika a.s.	

Smlouva o Dílo ze dne:	13.10.2020
-------------------------------	------------

Projekt zakázkové číslo:	513/18
Stavba:	VŠCHT Praha – Rekonstrukce prostor uvolněných z pronájmu (etapa I) v budově B ul. Zikova – kancelářská část
Objekt:	

Název změny:	Vybavení soc. zařízení
---------------------	------------------------

Odůvodnění a popis změny a identifikace původce změny:
 Oddíl vybavení sociálních zařízení nebyl součástí stavební zakázky a nebyl s vybraným GDS vysoutěžen. S ohledem na nutnost zasahovat do již provedených stavebních konstrukcí (především keramický obklad) bylo VŠCHT rozhodnuto, že vybavení sociálních zařízení a jeho montáž bude zařazena do díla GDS a to především, aby nebylo nikterak zasahováno do záruk GDS. Generální projektant a architekt stavby dle pokynu objednatele vydal revizní PD vč. VV. Tyto práce vznikly na základě dodatečného požadavku objednatele. ZL je realizován za splnění podmínek § 222 odst. 4 ZZVZ jako nepodstatná změna závazku ze smlouvy.

Nové řešení:
 a) Dle požadavku VŠCHT budou namontovány osušiče rukou.
 b) Nové řešení u jednotlivých sociálních zařízení je namontování zrcadel.
 c) Na základě požadavku VŠCHT bylo rozhodnuto provedení a namontování sociálního vybavení (např.: koše, zásobníky na mýdlo, zásobník na ručník, ...).

Původní řešení v PD:
 Původní řešení nebylo zohledněno v PD ani ve VV.

Změna má vliv do následujících profesí (oblast projektové dokumentace)
 Provedení těchto prací dle ZL26 má vliv na provádění prací a koordinace s profesemi ZTI, ESI.

Díličí cenový dopad				
	MJ	Výměra	Jedn. Cena Kč	Cena (bez DPH)
Odpočet:	kpl	1	0,00	0,00
Přípočet:	kpl	1	703 733,03	703 733,03
viz příložený položkový rozpočet o počtu 1 strany	celkem		703 733,03	703 733,03

CELKEM Kč (bez DPH):	
Procentuální podíl méněprací ZL k celkové ceně stavby	0,00%
Procentuální podíl víceprací ZL k celkové ceně stavby	0,53%
Procentuální podíl všech prací ZL k celkové ceně stavby	0,53%

PŘÍLOHY ZL:
 Příloha č.1 Rozpočet
 Příloha č.2 Detailní osazení zrcadla -xxxxx
 Příloha č.3 Spároveň vč. výpisu sanitárního vybavení
 Příloha č.4 Zápis z KD

Datum předložení změny:		ZL č. 026
Zhotovitel:	Zlínstav a.s.	
Objednatel:	Vysoká škola chemicko-technologická v Praze	
Projektant:	SPS projekt, spol. s r.o.	
TDS:	Gleeds Česká republika a.s.	

Vyjádření dodavatele/vliv na termín:

Má vliv na termín - dle aktualizovaného HMG stavby.

Dne:		za dodavatele:		Podpis:	
------	--	----------------	--	---------	--

Vyjádření TDS:

TDS respektuje rozhodnutí Objednatele na základě předložených specifikací a požadavků ze strany Architekta. TDS nemá k návrhu řešení připomínek.

Dne:		za TDS:		Podpis:	
------	--	---------	--	---------	--

Vyjádření projektanta/ vliv na PD:

Se změnovými listy souhlasím.

Dne:		za projektanta:		Podpis:	
------	--	-----------------	--	---------	--

Vyjádření objednatele:

Dne:		za objednatele:		Podpis:	
------	--	-----------------	--	---------	--

ZÁVĚR:

Tento Změnový list stavby je podkladem pro uzavření dodatku ke Smlouvě. Nedílnou součástí ZL jsou přílohy obsahující všechny doklady, které zdůvodňují oprávněnost změnového listu, včetně ocenění změn.

REKAPITULACE ZL26

Kód 13200

Stavba: Stavební úpravy budov B VŠCHT Praha

Náklady z rozpočtů		Cena bez DPH (CZK)	Cena s DPH (CZK)
ZL26a	Vybavení soc. zařízení - osoušeče část elektro	141 263,36	170 928,67
ZL26b	Vybavení soc. zařízení - zrcadla	57 271,80	69 298,88
ZL26c	Vybavení soc. zařízení	505 197,87	611 289,42
CELKEM		703 733,03	851 516,97
CELKEM	ODPOČTY	0,00	0,00
CELKEM	PŘÍPOČTY	703 733,03	851 516,97

ZL26a - DOPLŇKY PRO VYBAVENÍ TOALET A UMÝVÁREN - Osoušeče část elektro

						FRANKE	
č. pol	druh vybavení	ks	odkaz	název výrobku	obrázek	j.c.	Celkem
1.	el. osoušeč rukou	14	https://www.franke.com/cz/cs/ws/products/dryers/osou%C5%A1e%C4%8de-rukou/rod310_detail.html			10 090,24	141 263,36
CELKOVÁ CENA D+M							141 263,36

ZL26b - DOPLŇKY PRO VYBAVENÍ TOALET A UMÝVÁREN - Zrcadla

č. pol	druh vybavení	ks	popis			j.c.	Celkem
13.	ZRCADLO zapuštěné do obkladu s vyrovnávací podložkou	20	hrany zrcadel - zabroušené bez fazety, tl. zrcadel 5- 6mm . Výška zrcadla vždy 850mm, šířka zrcadla na celou šířku místnosti- nutno zaměřit po provedení obkladu na místě	celková plocha zrcadel cca 22m2		2 863,59	57 271,80
CELKOVÁ CENA D+M							57 271,80

ZL26c - DOPLŇKY PRO VYBAVENÍ TOALET A UMÝVÁREN

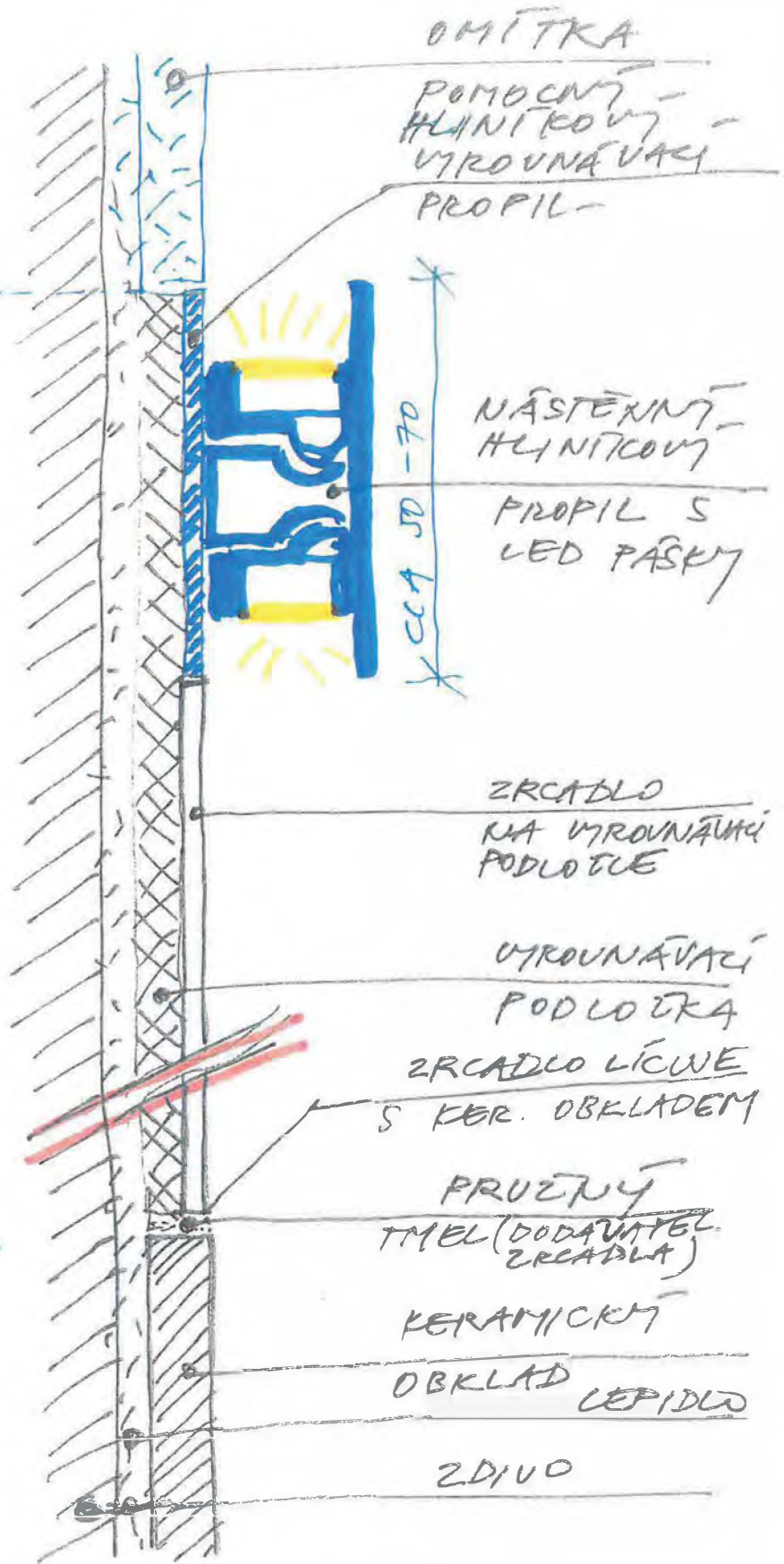
č.p.	Popis položky	Specifikace položky	M.J.	počet M.J.	J.C.	Cena celkem
R.1	odpadkový koš (PREDSIN+wc invalida) 26,5 L, nerez mat	SANELA (SLZN 23X)	ks	20	3 842,29	76 845,80
R.2	dávkovač tekutého mýdla Sanela, svislý, 1L, nerez mat	SANELA (SLZN 73)	ks	20	2 658,48	53 169,60
R.3	dávkovač Sanela tekutého mýdla a desinfekce nástěnný automatický 0,85 L, nerez mat	SANELA (SLZN 71E)	ks	20	5 235,71	104 714,20
R.4	odpadkový koš Sanela (kabinka WC), 4,5L nerez	SANELA (SLZN 24)	ks	15	2 410,38	36 155,70
R.5	zásobník na sáčky Sanela - nerez matný	SANELA (SLZN53)	ks	15	1 582,76	23 741,40
R.6	Háček Sanela Nerezový háček dvojitý mat	SANELA (SLZN 57X)	ks	29	1 163,72	33 747,88
R.7	Sanela přebalovací pult - horizontální plast	Sanela (SLZN54)	ks	3	13 212,29	39 636,87
R.8	zásobník na ručníky Sanela 340x110x265 mm, nerez matný	SANELA (SLZN 20)	ks	6	2 567,53	15 405,18
R.10	zásobník na WC papír Sanela velkých rolí 290x100 nerez matná -muži	SANELA (SLZN37)	ks	13	2 410,38	31 334,94
R.11	zásobník na WC papír Sanela velkých rolí 290x100 nerez matná - ženy	SANELA (SLZN37)	ks	15	2 410,38	36 155,70
R.12	WC sada Sanela - nerez matny	SANELA (SLZN 19X)	ks	28	1 938,95	54 290,60
CELKOVÁ CENA D+M						505 197,87 Kč

CCA 2750 HORNÍ HRANA OCEL. ZARUBNĚ
 NA ZAVAZNÍČNĚ
 VÝŠKA KERAMICKÉHO OBKLADU

1250
 SPODNÍ HRANA ZRCADLA

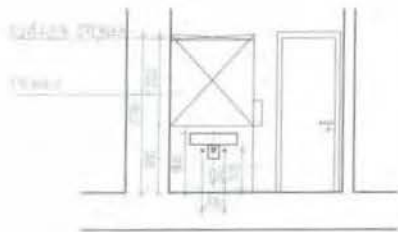
CCA 850
 VÝŠKA ZRCADLA
 HORNÍ HRANA ZRCADLU PROFILU

CCA 50-70 DLE KONKRETNÍHO VÝROBKU
 VÝŠKA AL PROFILU

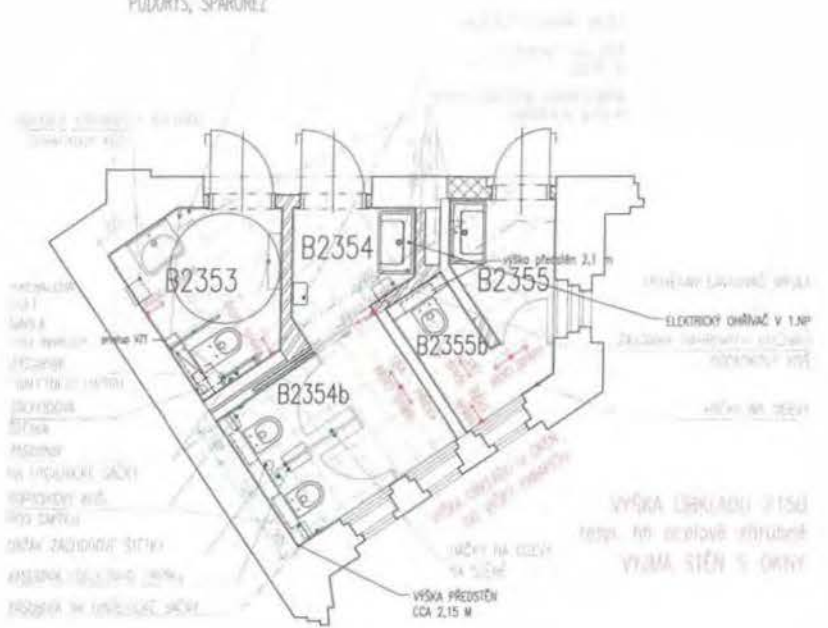


SVISLÝ (REZ)
 DETAIL VOSAŽENÍ ZRCADLA
 V UMÝVÁRNÁCH NA TOILETĚ
 2021-03-16 - THER

POHLED NA STĚNU SE ZRCADLEM – WC 1. NP (B2353)



PŮDORYS, SPÁROŘEZ

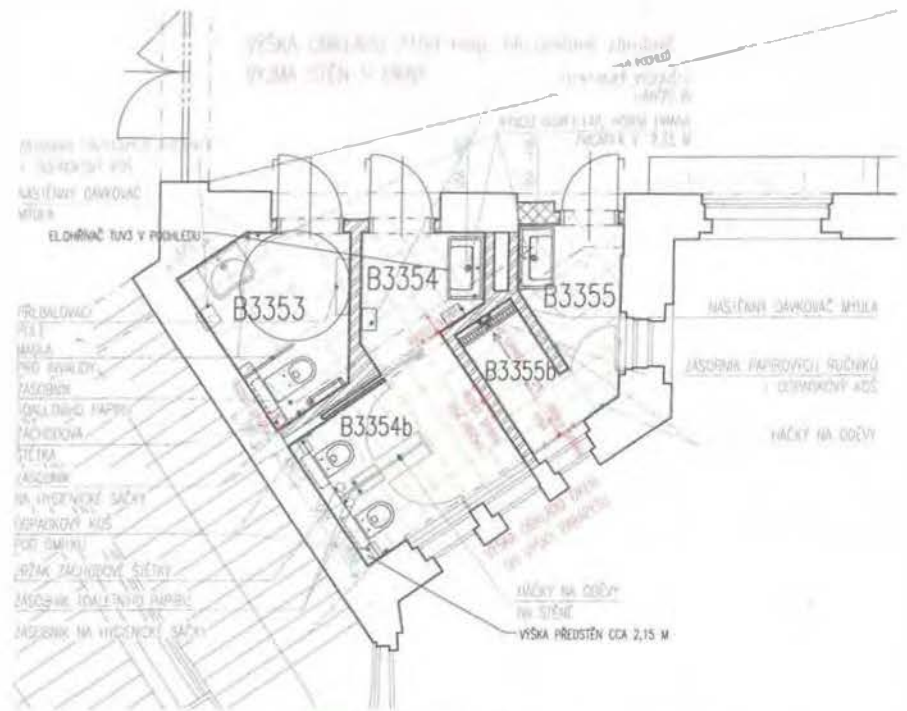


KŘIVKOVÉ LACOVÁNÍ ZEMĚ, KRYTOVÝMI LAKOVANÝMI HODIČKY
 (KRYTOVÝMI HODIČKY) (KRYTOVÝMI HODIČKY) (KRYTOVÝMI HODIČKY) (KRYTOVÝMI HODIČKY)

VŠE OKRÁDÍ SE KRYTÍ S KRYTÍM (KRYTOVÝMI HODIČKY) (KRYTOVÝMI HODIČKY)
 KRYTÍ ZABUDOVANÉ PŘEDMĚTY (KRYTOVÝMI HODIČKY) (KRYTOVÝMI HODIČKY) (KRYTOVÝMI HODIČKY) (KRYTOVÝMI HODIČKY)

KRYTÍ SE V PRÁCI KRYTÍ OKRÁDÍ A KRYTÍ (KRYTOVÝMI HODIČKY) (KRYTOVÝMI HODIČKY) (KRYTOVÝMI HODIČKY) (KRYTOVÝMI HODIČKY)
 VŠECH KRYTÍM KRYTÍ KRYTÍM A KRYTÍ (KRYTOVÝMI HODIČKY) (KRYTOVÝMI HODIČKY) (KRYTOVÝMI HODIČKY) (KRYTOVÝMI HODIČKY)

STAV	NÁZEV	MĚŘÍTKO	ČÍSLO	DATA	2.NP_N1
STAV	STAVBY ÚPRAVY BLOKU B VŠECH PRÁVK TECHNICKÁ 1903, 160 SO PRÁVK K. K. DEJVICE, PRAHA 5-SBS	MĚŘÍTKO	TOILETY 2.NP – B2353-B2355	1:50	01.2021



VENKOVNÍ SLAŽKA SÚBŮR VYDĚVACÍ FORMY KURKOVANÉ
 ZAJIŠŤOVANÉ KURKOVANÍM OKRÁDEJÍ, BĚŽNÝMI, KURKOVANÍM A KURKOVANÍM PŘEDSTĚNÍM KURKOVANÍM

VÝŠKA OKRÁDEJÍ PŘEDSTĚNÍ JE 2,15 M (VÝŠKA OKRÁDEJÍ PŘEDSTĚNÍ JE 2,15 M)

OKRÁDEJÍ PŘEDSTĚNÍ JE 2,15 M (VÝŠKA OKRÁDEJÍ PŘEDSTĚNÍ JE 2,15 M) PŘEDSTĚNÍ OKRÁDEJÍ NA OKRÁDEJÍ ZDĚNĚNÍ, JE 2,15 M (VÝŠKA OKRÁDEJÍ PŘEDSTĚNÍ JE 2,15 M) PŘEDSTĚNÍ OKRÁDEJÍ NA OKRÁDEJÍ ZDĚNĚNÍ

OKRÁDEJÍ PŘEDSTĚNÍ JE 2,15 M (VÝŠKA OKRÁDEJÍ PŘEDSTĚNÍ JE 2,15 M) PŘEDSTĚNÍ OKRÁDEJÍ NA OKRÁDEJÍ ZDĚNĚNÍ, JE 2,15 M (VÝŠKA OKRÁDEJÍ PŘEDSTĚNÍ JE 2,15 M) PŘEDSTĚNÍ OKRÁDEJÍ NA OKRÁDEJÍ ZDĚNĚNÍ

VÝŠKA OKRÁDEJÍ PŘEDSTĚNÍ JE 2,15 M (VÝŠKA OKRÁDEJÍ PŘEDSTĚNÍ JE 2,15 M) PŘEDSTĚNÍ OKRÁDEJÍ NA OKRÁDEJÍ ZDĚNĚNÍ, JE 2,15 M (VÝŠKA OKRÁDEJÍ PŘEDSTĚNÍ JE 2,15 M) PŘEDSTĚNÍ OKRÁDEJÍ NA OKRÁDEJÍ ZDĚNĚNÍ

STAVBA	STAVBA ÚPRAVY BUDOVY B VŠCH PRAHA TECHNICKÁ 1903, 160 00 PRAHA 6, K.Ú. DEJVICE, PRAČSKO	NÁZEV	TOILETY J.NP - B3353-B3355	ŠKALA	1:50	PRŮJEM	01.2011	Č.N.P. PRŮJ.	B3450X
--------	--------------------------------------------------------------------------------------------	-------	----------------------------	-------	------	--------	---------	--------------	--------

Č. bodu	Znění zápisu (viz Vysvětlivky)	Zodpovídá	Termín
8/9.2	Podhledy – stávající ve 2.NP – provede se demontáž - definováno v rámci prohlídky KD 09 – probíhá, bude řešeno v rámci ZL		
10/9.1	KD 10 – NOVÉ BODY -VŠCHT UPOZORŇUJE NA NEDOSTATEČNOU KOMUNIKACI ODSTAVOVÁNÍ MĚDÍ JEDNOTLIVÝCH ČÁSTÍ STÁVAJÍCÍCH UŽIVATELŮ – ZEJMÉNA TOPENÍ, ELEKTRO, VODA – NÁJEMCI BUDOU PO ŠKOLE UPLATŇOVAT SLEVY Z NÁJMŮ -Bylo zjištěno, projektantem UT, že je v části prostoru CESNET jiné než předpokládané napojení ÚT. Stoupaček pro CESNET bylo zjištěno více. Bude upraven typ napojení stávajících stoupaček na nové. V prostoru ležatých rozvodů bude napojeno pouze pro 2 stoupačky xxxxx zašle upravené PD. -Požadavek na prověření možnosti přednostního propojení stoupaček ÚT pro CESNET – VŠCHT požaduje schůzku k technickému řešení KD 10 – stoupačky ZTI pro CESNET – musí být v provozu vždy jedna sekce WC pro používání nájemcem KD 12 – požadavek CESNETu na zprovoznění WC v Šolinově ul. 4.NP GDS sdělí termín jejich zprovoznění KD 13 – GDS upozorňuje že v rámci VV není počítáno s řešením ZTI v prostoru CESNET, dnes bude při prohlídce specifikován rozsah a stanoven způsob napojení sociálek, následně GDS sdělí cenu a termín provedení a zprovoznění KD 10 – bude se muset najít trasa vedení EPS prostoru CESNET z prostor recepce, náhradou za zrušenou v rámci demontáže KD 11 – EPS – TRVÁ, bude řešit RNo +RHo na jednání s nájemci-v pondělí 18.1.2021 KD 12 – EPS – bude natažen kabel do ústředí CESNET a VIC – tech. řešení stanoveno GP. Řešení bude prověřeno se zpracovatelem PBR KD 13 – řešení sděleno	GP GDS GDS GP/GDS	11.1.2021 25.1.2021 18.1.2021
10/9.2	VZT potrubí od prostoru Spektrometru xxxxx upozorňuje na nutnost zachování stoupačky VZT potrubí v prostoru komínových průduchů u nových dveřních otvorů KD 11 – na chodbě zcela vpravo, dnes identifikuje JKO+RNo KD 12 – identifikováno, bude nutné přeložit potrubí do jiného průduchu	GDS	
11/9.1	Kompletační prvky v soc. zař. – vybavenost WC – GP prověří rozsah, případně dopad do dodávky a koordinaci v rámci prací GDS KD 12 – GP zašle instrukci ohledně spárořezu obkládů a dlažeb vč. umístění zrcadel a osoušečů rukou. Bude řešeno v rámci ZL GDS. Jednotlivé prvky budou vzorkovány KD 13 – VŠCHT požaduje nacenit dodávku zrcadel a osoušečů rukou, typ určí VŠCHT	GP/Arch	22.1.2021
11/9.2	Stávající okna/dveře VŠCHT a TDS upozorňuje na nedostatečné zabezpečení stávajících výplň otvorů proti poškození stavbou		
11/9.3	Regulace otopných těles Jakým způsobem budou regulovány otopná tělesa v chodbách , aby byly nezávislé na ostatních tělesech v kancelářích (stoupačky pro CESNET).	GDS/AD	19.1.2021

