

Datum předložení změny:		ZL č. 27
Zhotovitel:	Zlínstav a.s.	
Objednatel:	Vysoká škola chemicko-technologická v Praze	
Projektant:	SPS projekt, spol. s r.o.	
TDS:	Gleeds Česká republika a.s.	

Smlouva o Dílo ze dne:	13.10.2020
------------------------	------------

Projekt zakázkové číslo:	513/18
Stavba:	VŠCHT Praha – Rekonstrukce prostor uvolněných z pronájmu (etapa I) v budově B ul. Zikova – kancelářská část
Objekt:	

Název změny:	ZL27 - SDK zákryty instalací
--------------	------------------------------

Odůvodnění a popis změny a identifikace původce změny:
 Po dohodě s architektem nejsou zákryty stoupacích rozvodů VZT ve 2NP, 3NP a 4NP řešeny truhlářsky v projektu interiéru. Pokynem projektanta (PP27) bylo doplněno zakrytí rozvodů pomocí SDK konstrukcí a současně byla doplněna SDK předstěna v sociálních zařízeních u schodiště Šolínova pro zakrytí technologií splachovačů na pisoárech. Tyto práce vznikly v průběhu stavby při koordinaci řemesel. ZL je realizován za splnění podmínek § 222 odst. 5 ZZVZ jako nepodstatná změna závazku ze smlouvy.

Nové řešení:
 Na základě předaných PP27

Původní řešení v PD:
 V rámci PD a VV nezohledněno.

Změna má vliv do následujících profesí (oblast projektové dokumentace)
 Má vliv na profese SDK, ZTI, ESI

Díličí cenový dopad					
	MJ	Výměra	Jedn. Cena	Kč	Cena (bez DPH)
Odpočet:	kpl	1	-20 985,41		-20 985,41
Přípočet:	kpl	1	131 081,02		131 081,02
viz příložený položkový rozpočet o počtu 1 strany		celkem		110 095,61	110 095,61

CELKEM Kč (bez DPH):	
Procentuální podíl méněprací ZL k celkové ceně stavby	-0,02%
Procentuální podíl víceprací ZL k celkové ceně stavby	0,10%
Procentuální podíl všech prací ZL k celkové ceně stavby	0,12%

PŘÍLOHY ZL:
 Příloha č.1 Rozpočet
 Příloha č.2 Projektový pokyn PP27

Datum předložení změny:		ZL č.	27
Zhotovitel:	Zlínstav a.s.		
Objednatel:	Vysoká škola chemicko-technologická v Praze		
Projektant:	SPS projekt, spol. s r.o.		
TDS:	Gleeds Česká republika a.s.		

Vyjádření dodavatele/vliv na termín:

Nemá vliv na termín.

Dne:		za dodavatele:		Podpis:	
------	--	----------------	--	---------	--

Vyjádření TDS:

TDS respektuje změny Projektové dokumentace vyvolané zjištěnými skutečnostmi a požadavky investora na úpravu opláštění rozvodů TZB. TDS nemá k návrhu řešení připomínek.

Dne:		za TDS:		Podpis:	
------	--	---------	--	---------	--

Vyjádření projektanta/ vliv na PD:

Se změnovým listem souhlasím.

SDK zákryty navrženy jako levnější řešení oproti zákrytům truhlářským.

Pisoárové splachovače se nedaly vestavět do původní příčky kvůli její stabilitě, jsou proto přisazeny a navržena SDK předstěna.

Dne:		za projektanta:		Podpis:	
------	--	-----------------	--	---------	--

Vyjádření objednatele:

Dne:		za objednatele:		Podpis:	
------	--	-----------------	--	---------	--

ZÁVĚR:

Tento Změnový list stavby je podkladem pro uzavření dodatku ke Smlouvě. Nedílnou součástí ZL jsou přílohy obsahující všechny doklady, které zdůvodňují oprávněnost změnového listu, včetně ocenění změn.

REKAPITULACE ZL27

Kód: 13200

Stavba: Stavební úpravy budov B VŠCHT Praha

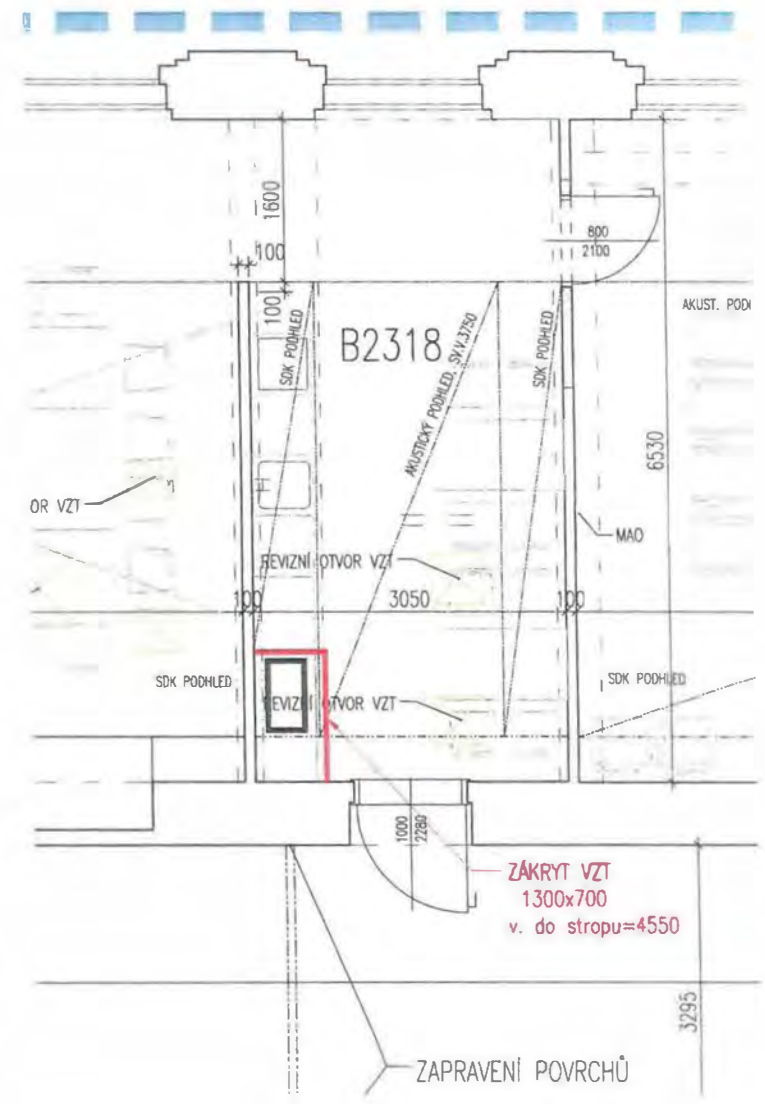
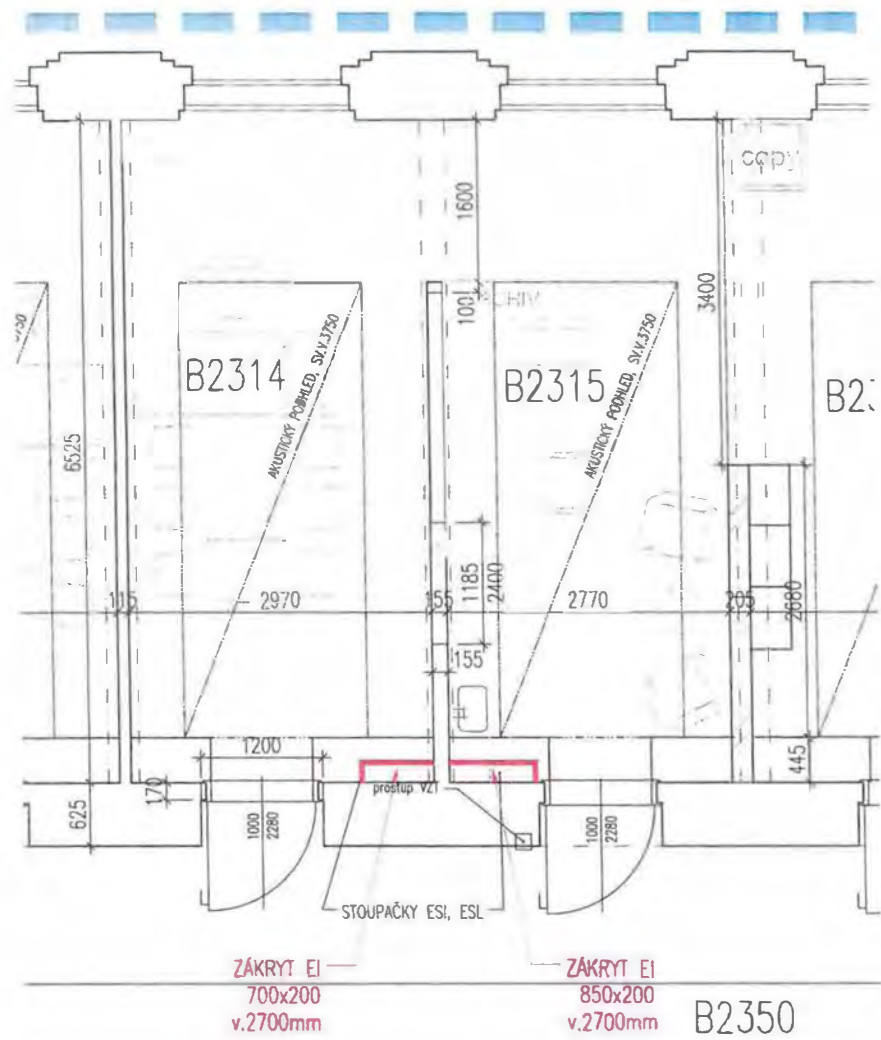
Náklady z rozpočtů		Cena bez DPH [CZK]	Cena s DPH [CZK]
ZL27	SDK zákryty instalaci - PŘÍPOČTY	131 081,02	158 608,04
ZL27	SDK zákryty instalaci - ODPOČTY	-20 985,41	-25 392,35
CELKEM		110 095,61	133 215,69
CELKEM	ODPOČTY	-20 985,41	-25 392,35
CELKEM	PŘÍPOČTY	131 081,02	158 608,04

ZL27 SDK zákryty instalací

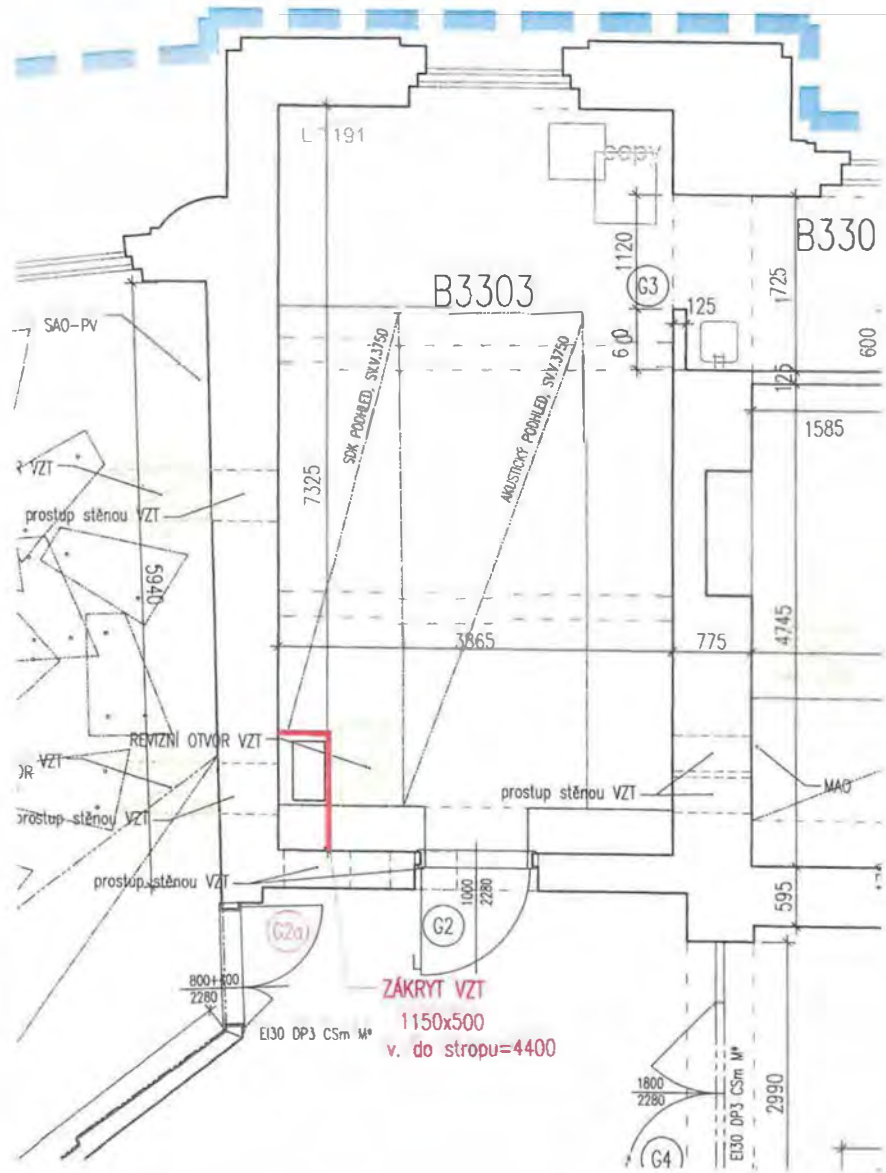
Číslo položky	Popis položky	MJ	Celkem MJ	Ceny v Kč	
				za MJ	Celkem
3 Svislé a kompletní konstrukce					
7631214.R	SDK stěna předsazená tl 100 mm profil CW+UW 75 desky 2xA 12,5 bez izolace EI 30	m2	85,94	793,98	68 230,67
	2np: (0,2+0,7+0,2+0,85+0,2+0,8+0,2+0,9)*2,7+(1,3+0,7)*4,55		20,04		
	3np: (0,8+0,5+1,15+0,5+0,6+0,75+0,6+0,8+0,9+0,8+1,25+0,55+0,75+0,4+1,35+0,55)*4,4		53,90		
	4np: (0,55+3,2)*3,2		12,00		
763121590.V	SDK stěna předsazená pro osazení závěsného WC tl 150 - 250 mm profil CW+UW 75 desky 2xH2 12,5 bez TI	m2	18,14	1 306,90	23 700,63
	3*(1,8+0,15)*3,1		18,14		
763121751	Příplatek k SDK stěně předsazené za plochu do 6 m2 jednotlivě	m2	104,07	52,40	5 453,27
763.28.6.R	Uzavření vnitřní výplně příčky v místě dutiny pro posuvné dveře	bm	120,40	141,00	16 976,40
	Dle zápisu projektanta SD ze dne 28.6.2021		120,40		
3	Přesun hmot pro oddíl 3 Svislé a kompletní konstrukce	komplet	1,00	13 871,99	13 871,99
61 Úpravy povrchů vnitřních					
	2np: (0,1+0,6+0,1+0,75+0,1+0,7+0,1+0,8)*2,6		-8,45		
	3np: (0,7+0,4+1,05+0,4+0,5+0,65+0,5+0,7+0,8+0,7+1,15+0,45+0,65+0,3+1,25+0,45)*4,4		-46,86		
	4np: (0,45+3,1)*3,2		-11,36		
	odečet v místě předstěn pol. 3-6b		85,94		
61-9	Malba stěn a stropů - podklad SDK	m2	85,94	32,90	2 827,43
	předstěny, pol.3-6b		85,94		
61	Přesun hmot pro oddíl 61 Úpravy povrchů vnitřních	komplet	1,00	20,64	20,64
CELKEM	ZL27 SDK zákryty instalací				131 081,02

ZL27 SDK zákryty instalací

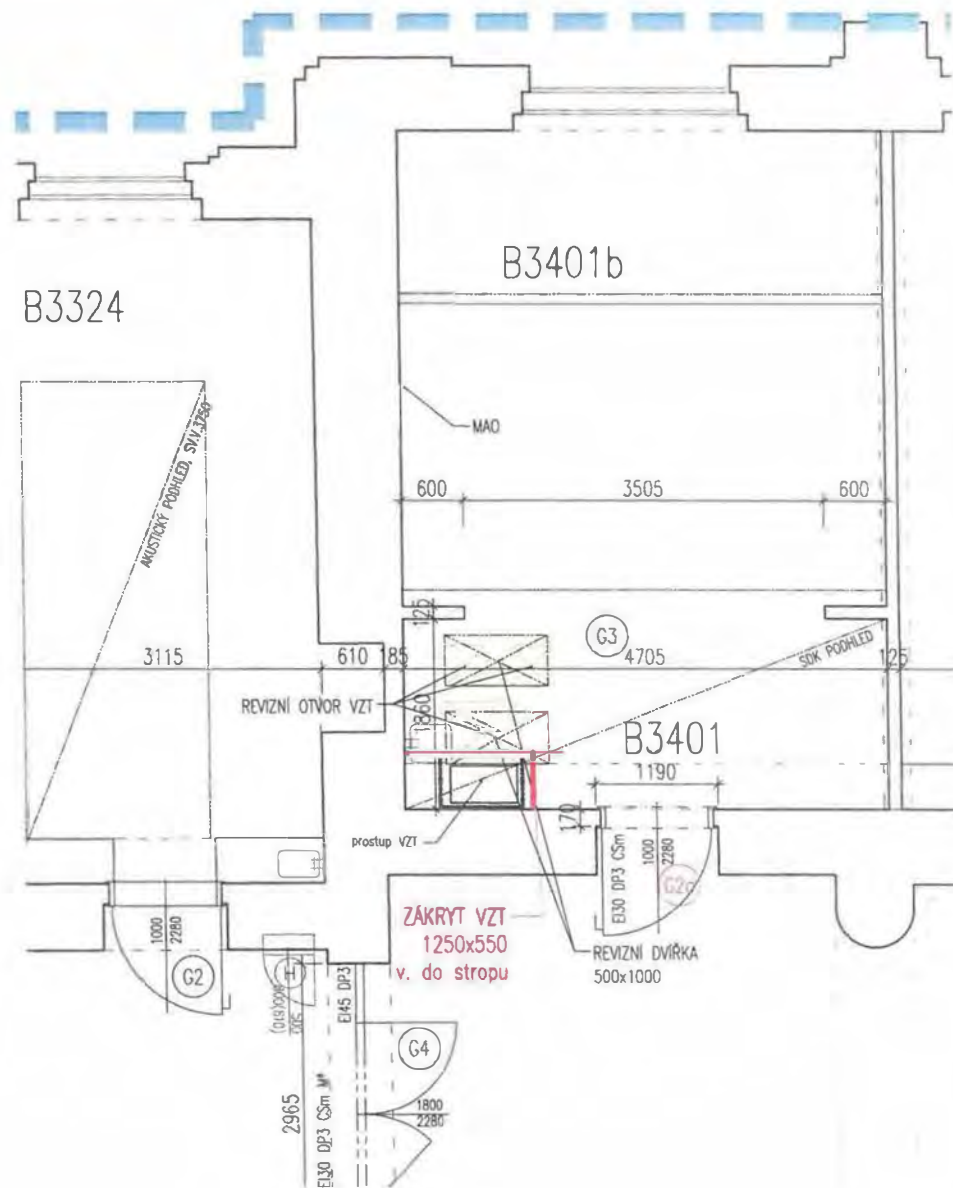
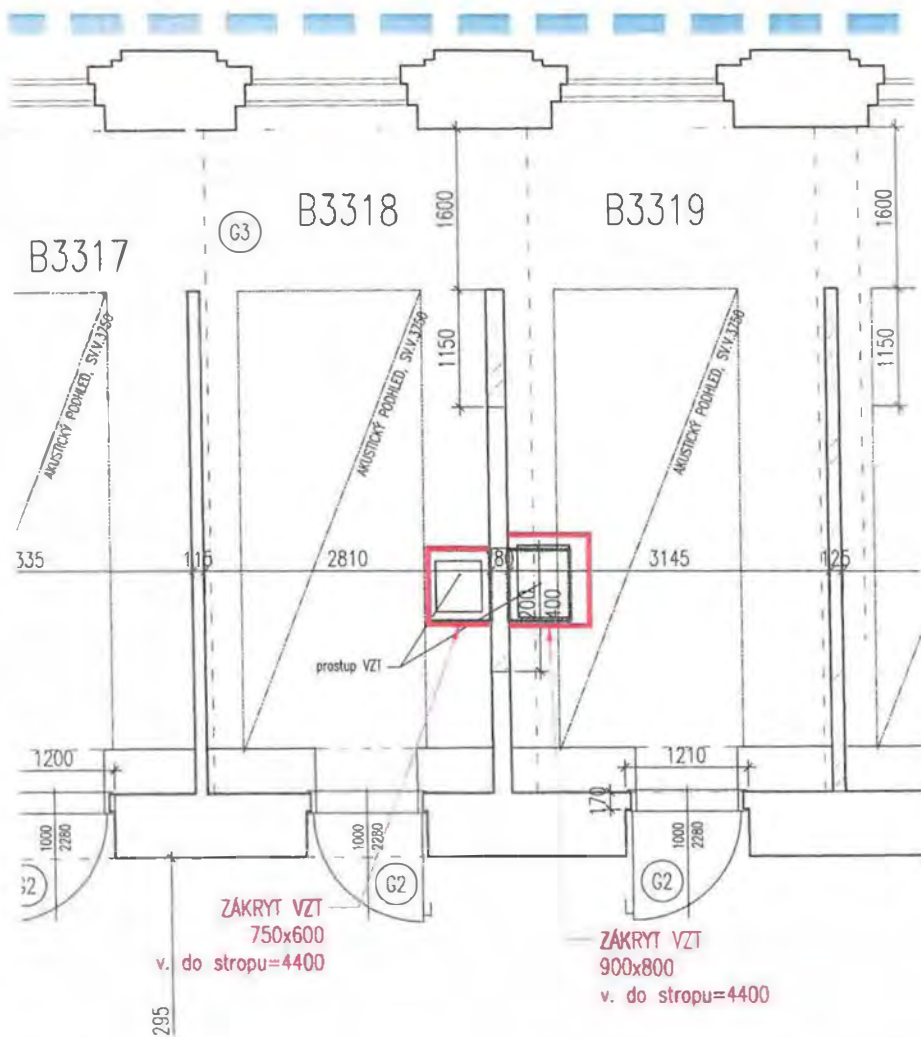
Číslo položky	Popis položky	MJ	Celkem MJ	Ceny v Kč	
				za MJ	Celkem
	3 Svislé a kompletní konstrukce				
	61 Úpravy povrchů vnitřních				
61-4	Oprava stávajících omítek stěn- sádrový povrch / zahrnuje (vztaženo k celkové ploše): 100% oškrábání malby, 3% zahození rýh, 20% oprava omítky (vyrovnání, doplnění nesoudržené omítky, oprava prasklin), 100% vystěrkování povrchu jemným sádrovým filmem	m2	-66,67	270,08	-18 005,90
	2np: (0,1+0,6+0,1+0,75+0,1+0,7+0,1+0,8)*2,6		-8,45		
	3np: (0,7+0,4+1,05+0,4+0,5+0,65+0,5+0,7+0,8+0,7+1,15+0,45+0,65+0,3+1,25+0,45)*4,4		-46,86		
	4np: (0,45+3,1)*3,2		-11,36		
61-8	Malba stěn a stropů - podklad omítky	m2	-85,94	32,90	-2 827,43
	odečet v místě předstěn pol. 3-6b		85,94		
	předstěny, pol.3-6b		85,94		
61	Přesun hmot pro oddíl 61 Úpravy povrchů vnitřních	komplet	1,00	-152,08	-152,08
CELKEM	ZL27 SDK zákryty instalací				-20 985,41



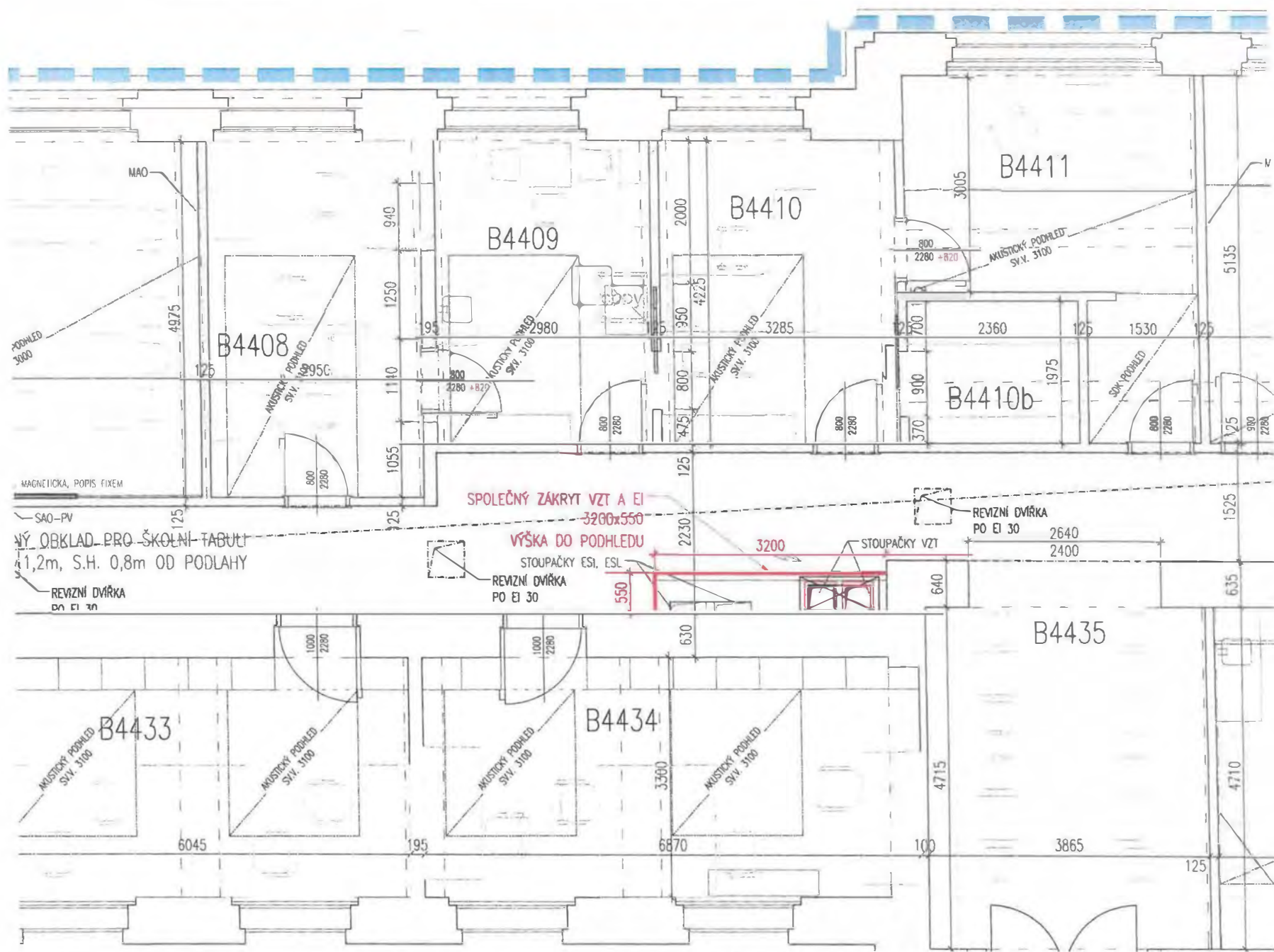
DATUM :	12.08.2021	PP27 - SDK ZÁKRYTY INSTALACÍ VŠCHT - PŮDORYS 2.NP - VÝŘEZY	MĚŘKA :	PP27_01
VERZE :	1 : 50			



DATEM :	12.08.2021	PP27 - SDK ZÁKRYTÝ INSTALACÍ	PRÍLOHA 2
MĚŘÍTKO :	1 : 50	VŠCHT - PŮDORYS 3.NP - VÝŘEZY	PP27_03



DATUM :	12.08.2021	PP27 - SDK ZÁKRYTY INSTALACÍ VŠCHT - PŮDORYS 3.NP - VÝŘEZY	PŘÍLOHA C PP27_04
MĚŘITVO :	1 : 50		



PODHLÉD
3000

MAO

B4408

B4409

B4410

B4411

B4410b

B4433

B4434

B4435

SPOLEČNÝ ZAKRYT VZT A EI
3200x550

VÝŠKA DO PODHLEDU

STOUPAČKY ES, ESL

REVIZNÍ DVÍRKA
PO EI 30

REVIZNÍ DVÍRKA
PO EI 30

STOUPAČKY VZT

MAGNETICKÁ, POPIS FIXEM

SAO-PV

VÝŠKA OBKLAD. PRO ŠKOLNÍ TABULI
1,2m, S.H. 0,8m OD PODLAHY

REVIZNÍ DVÍRKA
PO EI 30

MUŠTIČKY, POHLÉD
SV.V. 3100

MUŠTIČKY, POHLÉD
SV.V. 3100

MUŠTIČKY, POHLÉD
SV.V. 3100

MUŠTIČKY, POHLÉD
SV.V. 3100

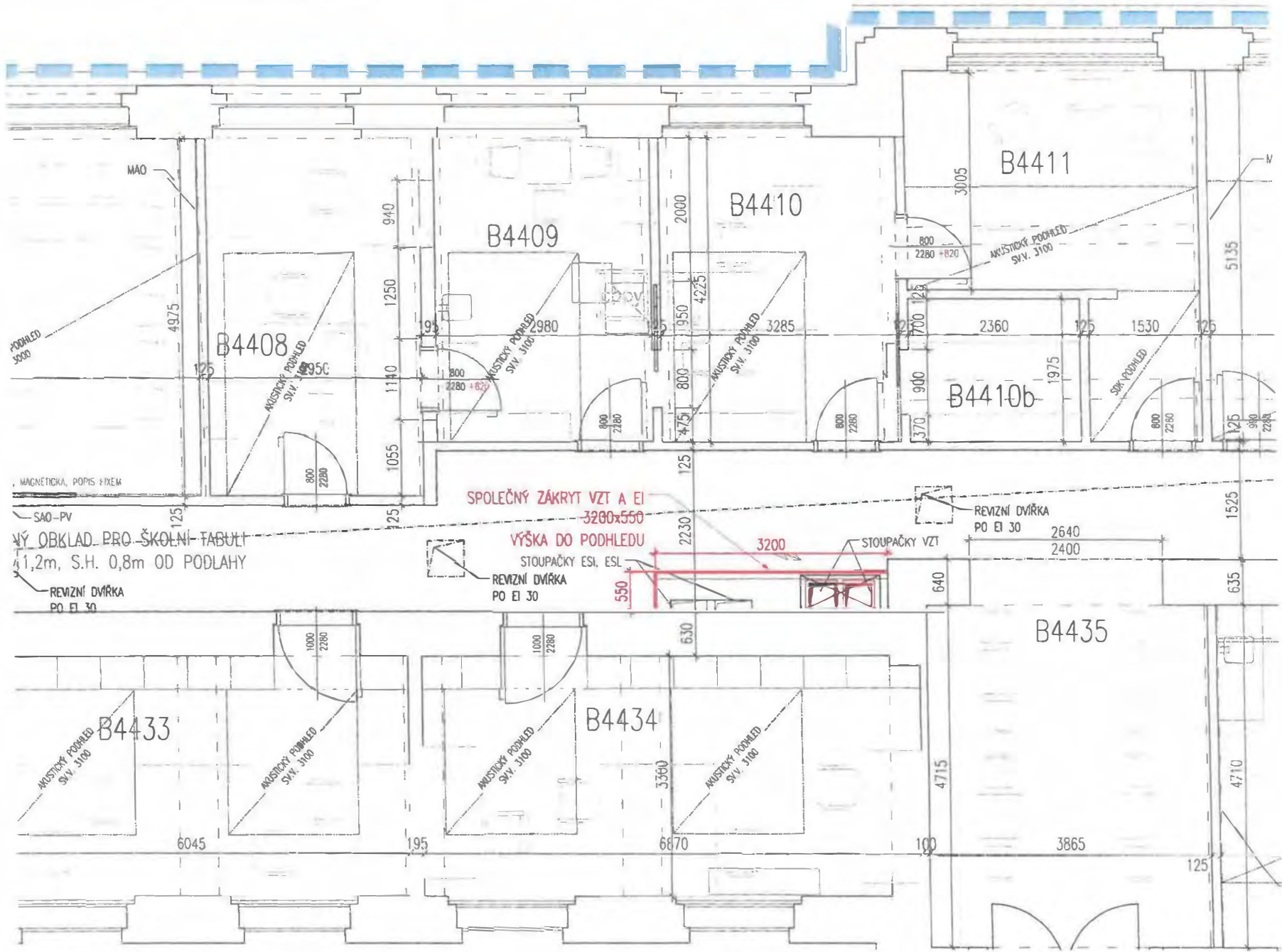
MUŠTIČKY, POHLÉD
SV.V. 3100

SDK, POHLÉD

DATUM : 12.08.2021
MĚRITKO : 1 : 50

PP27 - SDK ZÁKRYTY INSTALACÍ
VŠCHT - PŮDORYS 4.NP - VÝŘEZY

PŘÍLOHA C
PP27_05



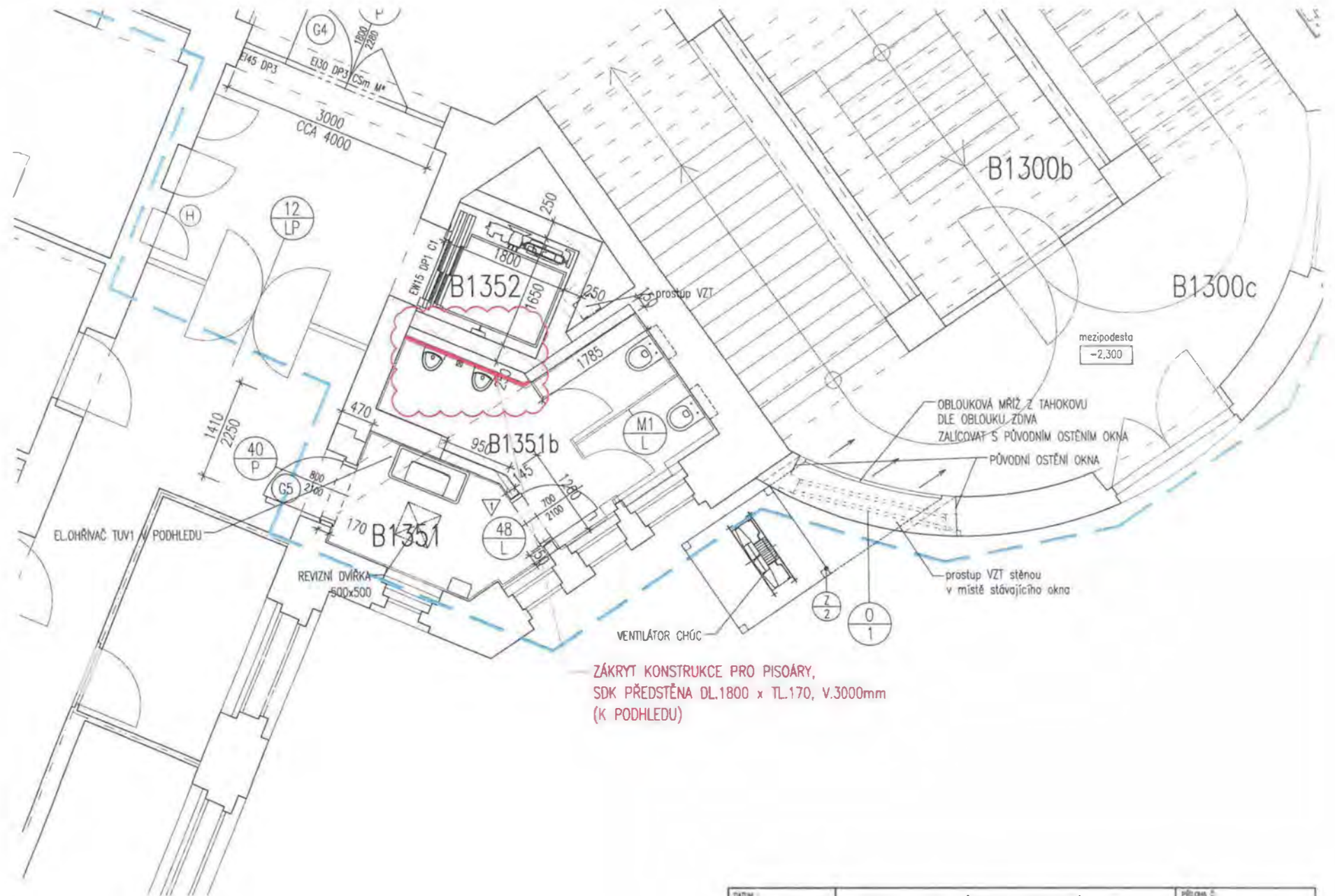
MAO
 PŮDHLÉD 3000
 4975
 125
 940
 1250
 1140
 1055
 800
 2280
 125
 25
 25
 MAGNETICKÁ, PŮPIS FIKEM
 SAO-PV

VÝ OBKLAD. PRO ŠKOLNÍ TABULI
 1,2m, S.H. 0,8m OD PODLAHY
 REVIZNÍ DVÍRKA
 PO EI 30

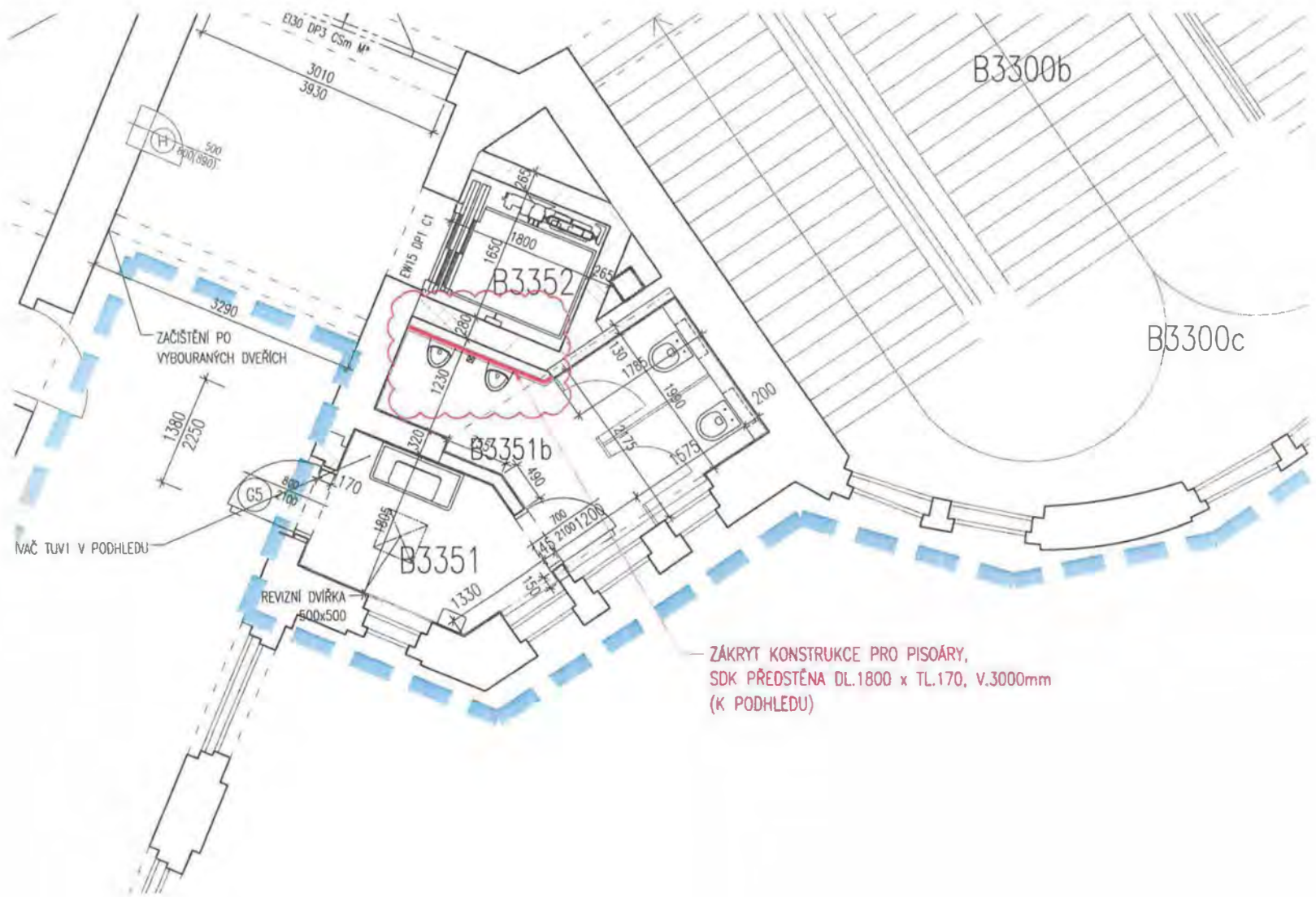
SPOLEČNÝ ZÁKRYT VZT A EI
 3200x550
 VÝŠKA DO PODHLÉDU
 STOUPAČKY ES, ESL
 REVIZNÍ DVÍRKA
 PO EI 30

REVIZNÍ DVÍRKA
 PO EI 30
 2640
 2400

DATUM :	12.08.2021	PP27 - SDK ZÁKRYTÝ INSTALACÍ VŠCHT - PŮDORYS 4.NP - VÝŘEZY	PRŮJEM Č.
MĚŘITKO :	1 : 50		PP27_06



DATA:	12.08.2021	PP27 - SDK ZÁKRYTÍ INSTALACÍ	Práca č.:
MĚRITKO:	1 : 50	VŠCHT - PŮDORYS 1.NP - VÝŘEZY	PP27_07



ZÁKRYT KONSTRUKCE PRO PISOÁRY,
 SDK PŘEDSTĚNA DL.1800 x TL.170, V.3000mm
 (K PODHLEDU)

datum :	12.08.2021	PP27 - SDK ZÁKRYTY INSTALACI VŠCHT - PŮDORYS 3.NP - VÝŘEZY	PRÍLOHA C PP27_09
údělno :	1 : 50		