

|                         |   |                 |
|-------------------------|---|-----------------|
| Datum předložení změny: |   | <b>ZL č. 30</b> |
| Zhotovitel:             | Zlínstav a.s.                               |                 |
| Objednatel:             | Vysoká škola chemicko-technologická v Praze |                 |
| Projektant:             | SPS projekt, spol. s r.o.                   |                 |
| TDS:                    | Gleeds Česká republika a.s.                 |                 |

|                        |            |
|------------------------|------------|
| Smlouva o Dílo ze dne: | 13.10.2020 |
|------------------------|------------|

|                          |   |
|--------------------------|---|
| Projekt zakázkové číslo: | 513/18  |
| Stavba:                  | VŠCHT Praha – Rekonstrukce prostor uvolněných z pronájmu (etapa I) v budově B ul. Zikova – kancelářská část |
| Objekt:                  |   |

|              |  |
|--------------|--|
| Název změny: | Část ASŘ<br>a.1) bourací práce (PP28b), a.2) SDK (PP28), a.3) Malby, omítky, nátěry a očištění povrchu,<br>b) úprava povrchu po drážkování kabeláže ESI,<br>c) redukce IPE Nosníky,<br>d) PBR opatření ocel. stropní kce. V m.č.B2-369 |
|--------------|--|

**Odůvodnění a popis změny a identifikace původce změny:**

Po zahájení stavebních prací bylo zjištěno, že původní podhledy (omítka na dřevěném bednění s fošnovými trámkami) bude nutné demontovat, aby bylo možné zjistit stav betonového stropu nad ním a aby bylo možné zavěsit navržené akustické podhledy. Na základě vyjádření statika a specialisty PBR to vyvolalo tyto nové práce nad rámec vydané PD a VV:

a.1) Demontáž podhledových konstrukcí - omítky, bednění a dřevěných trámků ,  
a.2) v části stropu v 3NP byl po konzultaci s požárním specialistou projektovým pokynem navržen nový protipožární SDK podhled s klasifikací EI30 (zakrývá původní dřevěné trámy, které bylo nutné v této části stropu ponechat),  
a.3) doplnění a realizace kompletních omítek na odhalených stěnách, současně doplnění sanace stropní desky reprofilační maltou a nátěr stropu a rozvodů technologie VZT

b) na základě požadavku statika stavby bylo nutné drážky pro kabeláže ESI ve stropních konstrukcích na chodbách zapřavit reprofilační maltou v místech, kde byla při drážkování obnažena ocelová výztuž,  
c) dle skutečného stavu původních nosných konstrukcí byly oproti PD a VV redukovány překlady z IPE nosníků  
d) dle požadavku požárního specialisty byla doplněna ochrana nové ocelové stropní konstrukce v místnosti B2-369 protipožárním SDK podhledem. Tyto práce vznikly v průběhu stavby a byly nepředvídatelné. ZL je realizován za splnění podmínek §222 odst. 6 ZZVZ jako nepodstatná změna závazku ze smlouvy.

**Nové řešení:**

Na základě předaných PP 28

**Původní řešení v PD:**

V rámci VV nezohledněno.

**Změna má vliv do následujících profesí (oblast projektové dokumentace)**

Změna má vliv na stavební práce - omítky a SDK, následně stavební práce jako např: malby a současně na kompletace profesí především na kompletace ESI - svítidla a kompletace ESL - prvky EPS a evakuačního rozhlasu.

**Dílicí cenový dopad**

|   | MJ  | Výměra | Jedn. Cena | Kč         | Cena (bez DPH) |
|---|-----|--------|------------|------------|----------------|
| Odpočet:  | kpl | 1      |            | -68 377,25 | -68 377,25     |
| Přípočet:   | kpl | 1      |            | 563 150,42 | 563 150,42     |
| viz příložený položkový rozpočet o počtu 1 strany |     | celkem |            | 494 773,17 | 494 773,17     |

**CELKEM Kč (bez DPH):**

|   |        |
|---|--------|
| Procentuální podíl méněprací ZL k celkové ceně stavby   | -0,05% |
| Procentuální podíl víceprací ZL k celkové ceně stavby   | 0,43%  |
| Procentuální podíl všech prací ZL k celkové ceně stavby | 0,48%  |

**PŘÍLOHY ZL:**

|   |   |              |           |
|---|---|--------------|-----------|
| <b>Datum předložení změny:</b>  |   | <b>ZL č.</b> | <b>30</b> |
| <b>Zhotovitel:</b>  | Zlínstav a.s.                               |              |           |
| <b>Objednatel:</b>  | Vysoká škola chemicko-technologická v Praze |              |           |
| <b>Projektant:</b>  | SPS projekt, spol. s r.o.                   |              |           |
| <b>TDS:</b>   | Gleeds Česká republika a.s.                 |              |           |
| Příloha č.1 Rozpočet<br>Příloha č.2 Projektový pokyn PP28<br>Příloha č.3 Zápis z SD |   |              |           |
|   |   |              |           |

|                                |   |              |           |
|--------------------------------|---|--------------|-----------|
| <b>Datum předložení změny:</b> |   | <b>ZL č.</b> | <b>30</b> |
| <b>Zhotovitel:</b>             | Zlínstav a.s.                               |              |           |
| <b>Objednatel:</b>             | Vysoká škola chemicko-technologická v Praze |              |           |
| <b>Projektant:</b>             | SPS projekt, spol. s r.o.                   |              |           |
| <b>TDS:</b>                    | Gleeds Česká republika a.s.                 |              |           |

**Vyřádění dodavatele/vliv na termín:**

Nemá vliv na termín.

|      |  |                |  |         |  |
|------|--|----------------|--|---------|--|
| Dne: |  | za dodavatele: |  | Podpis: |  |
|------|--|----------------|--|---------|--|

**Vyřádění TDS:**

TDS respektuje změny Projektové dokumentace vyvolané zjištěnými skutečnostmi a požadavky investora na úpravu respiria. TDS nemá k návrhu řešení připomínek.

|      |  |         |  |         |  |
|------|--|---------|--|---------|--|
| Dne: |  | za TDS: |  | Podpis: |  |
|------|--|---------|--|---------|--|

**Vyřádění projektanta/ vliv na PD:**

Se změnovými listy souhlasím.

|      |  |                 |  |         |  |
|------|--|-----------------|--|---------|--|
| Dne: |  | za projektanta: |  | Podpis: |  |
|------|--|-----------------|--|---------|--|

**Vyřádění objednatele:**

|      |  |                 |  |         |  |
|------|--|-----------------|--|---------|--|
| Dne: |  | za objednatele: |  | Podpis: |  |
|------|--|-----------------|--|---------|--|

**ZÁVĚR:**

Tento Změnový list stavby je podkladem pro uzavření dodatku ke Smlouvě. Nedílnou součástí ZL jsou přílohy obsahující všechny doklady, které zdůvodňují oprávněnost změnového listu, včetně ocenění změn.

**REKAPITULACE ZL30**

Kód: 13200

Stavba: Stavební úpravy budov B VŠCHT Praha

| Náklady z rozpočtů |   | Cena bez DPH [CZK] | Cena s DPH [CZK]  |
|--------------------|---|--------------------|-------------------|
| ZL30a.1            | RESPIRIA Bourací práce - PŘÍPOČTY                                     | 59 380,18          | 71 850,02         |
| ZL30a.2            | PP28 - Respiria - část SDK - PŘÍPOČTY                                 | 29 553,93          | 35 760,26         |
| ZL30a.2            | PP28 - Respiria - část SDK - ODPOČTY                                  | -9 083,81          | -10 991,41        |
| ZL30a.3            | PP28 - Respiria - část omítky a malby - PŘÍPOČTY                      | 434 939,38         | 526 276,65        |
| ZL30b              | Část ASŘ - b) úprava povrchu po drážkování kabeláže ESI - PŘÍPOČTY    | 16 841,68          | 20 378,44         |
| ZL30c              | Část SKŘ - c) IPE Nosníky - ODPOČTY                                   | -59 293,44         | -71 745,06        |
| ZL30d              | Část ASŘ - d) PBR opatření ocel. stropní kce. V m.č.B2-369 - PŘÍPOČTY | 22 435,25          | 27 146,65         |
| <b>CELKEM</b>      |   | <b>494 773,17</b>  | <b>598 675,53</b> |
| <b>CELKEM</b>      | <b>ODPOČTY</b>  | <b>-68 377,25</b>  | <b>-82 736,47</b> |
| <b>CELKEM</b>      | <b>PŘÍPOČTY</b>   | <b>563 150,42</b>  | <b>681 412,01</b> |

**SOUPIS PRACÍ**

Stavba:

Stavební úpravy budov B VŠCHT Praha

Objekt:

**ZL30a.1 - RESPIRIA Bourací práce**

Místo:

Datum:

Zadavatel:

Projektant:

Zhotovitel:

Zpracovatel:

| PČ                            | Typ | Kód       | Popis   | MJ | Množství | J.cena [CZK] | Cena celkem [CZK] |
|-------------------------------|-----|-----------|---|----|----------|--------------|-------------------|
| <b>Náklady soupisu celkem</b> |     |           |   |    |          |              | <b>59 380,18</b>  |
| D                             |     | HSV       | Práce a dodávky HSV   |    |          |              | 51 246,37         |
| D                             |     | 9         | Ostatní konstrukce a práce, bourání                                       |    |          |              | 45 599,08         |
| 3                             | K   | 978021291 | Otlučení (osekání) cementových omítek vnitřních stropů v rozsahu do 100 % | m2 | 145,220  | 314,00       | 45 599,08         |
|                               | W   |           | "B2302" 64,49   |    | 64,490   |              |                   |
|                               | W   |           | "B3302" 80,73   |    | 80,730   |              |                   |
|                               | W   |           | Součet  |    | 145,220  |              |                   |
| D                             |     | 997       | Přesun sutě   |    |          |              | 5 647,29          |
| 0                             | K   | 35        | Odvoz a likvidace sutí, včetně nákladů za uložení na skládku              | t  | 11,608   | 317,30       | 3 683,22          |
| 0                             | K   | 34        | Přesun sutí do přistaveného kontejneru                                    | t  | 11,608   | 169,20       | 1 964,07          |
| D                             |     | PSV       | Práce a dodávky PSV   |    |          |              | 8 133,81          |
| D                             |     | 762       | Konstrukce tesařské   |    |          |              | 8 133,81          |
| 9                             | K   | 762811811 | Demontáž záklopů stropů z hrubých prken tl do 32 mm                       | m2 | 145,220  | 33,70        | 4 893,91          |
|                               | W   |           | "B2302" 64,49   |    | 64,490   |              |                   |
|                               | W   |           | "B3302" 80,73   |    | 80,730   |              |                   |
|                               | W   |           | Součet  |    | 145,220  |              |                   |
| 10                            | K   | 762822810 | Demontáž stropních trámů z hraněného řeziva průřezové pl do 144 cm2       | m  | 89,500   | 36,20        | 3 239,90          |
|                               | W   |           | "B2302" 4*5,5   |    | 22,000   |              |                   |
|                               | W   |           | "B3302" 9*7,5   |    | 67,500   |              |                   |
|                               | W   |           | Součet  |    | 89,500   |              |                   |

# SOUPIS PRACÍ

Stavba:

Stavební úpravy budov B VŠCHT Praha

Objekt:

ZL30a2 - PP28 - Respíria - část SDK

Místo:

Datum:

Zadavatel:

Projektant:

Zhotovitel:

Zpracovatel:

| PČ  | Typ  | Kód            | Popis   | MJ  | Množství      | J.cena [CZK] | Cena celkem [CZK] |
|---|------|----------------|---|-----|---------------|--------------|-------------------|
| <b>Náklady soupisu celkem PP28 - část SDK</b> |      |                |   |     |               |              | <b>20 470,12</b>  |
| <b>Náklady soupisu celkem PP28 - ODPOČET</b>  |      |                |   |     |               |              | <b>-9 083,81</b>  |
| D   | PP28 |                | Respíria  |     |               |              | -9 083,81         |
| 1   | K    | 61_1b          | SDK pohled na nosném roštu  | m2  | -14,990       | 601,60       | -9 017,98         |
|   | vv   |                | "odečet pohledu v B3302, který je nově navržen jako požární, viz níže pol.61-1c" -14,99 |     | -14,990       |              |                   |
| 2   | K    | 61             | Přesun hmot pro oddíl 61 Úpravy povrchů vnitřních                                       | kpl | 1,000         | -65,83       | -65,83            |
| <b>Náklady soupisu celkem PP28 - PŘÍPOČET</b> |      |                |   |     |               |              | <b>29 553,93</b>  |
| D   | PP28 |                | Respíria  |     |               |              | 29 553,93         |
| 4   | K    | 763131421      | SDK pohled desky 2x12,5 bez izolace dvouvrstvá spodní kce profil CD+UD                  | m2  | 14,990        | 925,00       | 13 865,75         |
|   | vv   |                | "B3302" 10,55   |     | 10,550        |              |                   |
|   | vv   |                | "čelo" 7,4*0,6  |     | 4,440         |              |                   |
|   | vv   |                | <b>Součet</b>   |     | <b>14,990</b> |              |                   |
| 5   | K    | 763131912      | Zhotovení otvoru vel. do 0,25 m2 v SDK pohledu a podkroví s vyztužením profily          | kus | 3,000         | 626,00       | 1 878,00          |
| 6   | K    | 763172452      | Montáž dvířek revizních protipožárních SDK kci vel. 300 x 300 mm pro podhledy           | kus | 3,000         | 532,00       | 1 596,00          |
| 7   | M    | 59030760R.EI30 | dviřka revizní protipožární pro stěny a podhledy EI 30 300x300 mm                       | kus | 3,000         | 4 000,00     | 12 000,00         |
| 8   | K    | 61             | Přesun hmot pro oddíl 61 Úpravy povrchů vnitřních                                       | kpl | 1,000         | 214,18       | 214,18            |



## SOUPIS PRACÍ

Stavba:

Stavební úpravy budov B VŠCHT Praha

Objekt:

ZL30a3 - PP28 - Respiria - část omítky a malby

Místo:

Datum:

Zadavatel:

Projektant:

Zhotovitel:

Zpracovatel:

| PČ                                 | Typ  | Kód       | Popis  | MJ  | Množství       | J.cena [CZK] | Cena celkem [CZK] |
|------------------------------------|------|-----------|--|-----|----------------|--------------|-------------------|
| <b>Náklady soupisu celkem PP28</b> |      |           |  |     |                |              | <b>434 939,38</b> |
| D                                  | PP28 | Respiria  |  |     |                |              | 434 939,38        |
| 23                                 | K    | 61_6      | Omítka stěn, kompletní skladba - sádrový povrch  |     | 27,818         | 300,80       | 8 367,65          |
|                                    | vv   |           | "B2302" 34,35*0,35   |     | 12,023         |              |                   |
|                                    | vv   |           | "B3302" 35,1*0,45  |     | 15,795         |              |                   |
|                                    | vv   |           | <b>Součet</b>  |     | <b>27,818</b>  |              |                   |
| 24                                 | K    | 61_8      | Malba stěn a stropů - podklad omítky   | m2  | 27,818         | 32,90        | 915,21            |
|                                    | vv   |           | doplněné omítky, viz pol 61-6:   |     |                |              |                   |
|                                    | vv   |           | "B2302" 34,35*0,35   |     | 12,023         |              |                   |
|                                    | vv   |           | "B3302" 35,1*0,45  |     | 15,795         |              |                   |
|                                    | vv   |           | <b>Součet</b>  |     | <b>27,818</b>  |              |                   |
| 20                                 | K    | 938902123 | Čištění ploch betonových konstrukcí ocelovými kartáči  | m2  | 202,600        | 256,00       | 51 865,60         |
|                                    | vv   |           | "B2302 strop" 64,5   |     | 64,500         |              |                   |
|                                    | vv   |           | "trámy" 0,35*2*5,468; 2)0,35*2*5,380; 3) 0,35*2*5,474; 4) 0,35*2*5,470   |     | 15,250         |              |                   |
|                                    | vv   |           | "B3302 strop" 80,7   |     | 80,700         |              |                   |
|                                    | vv   |           | "trámy" 1)0,35*2*6,636; 2)0,35*2*6,608; 3)0,35*2*6,896; 4)0,35*2*6,937; 5)0,35*2*6,875; 6)0,35*2*6,819; 7)0,35*2*6,608; 8)0,35*2*6,506; 9)0,35*2*6,297 |     | 42,130         |              |                   |
|                                    | vv   |           | <b>Součet</b>  |     | <b>202,600</b> |              |                   |
| 21                                 | K    | 985311212 | Reprofilace líce kleneb a podhledů cementovou sanační maltou tl přes 10 do 20 mm   | m2  | 151,950        | 1 560,00     | 237 042,00        |
|                                    | vv   |           | "předpoklad: 75% plochy" 202,6*0,75  |     | 151,950        |              |                   |
| 22                                 | K    | 985324211 | Ochranný akrylátový nátěr betonu dvojnásobný s impregnací (OS-B)   | m2  | 207,070        | 571,00       | 118 236,97        |
|                                    | vv   |           | "B2302: strop" 64,5  |     | 64,500         |              |                   |
|                                    | vv   |           | "trámy" 0,35*2*5,468; 2)0,35*2*5,380; 3) 0,35*2*5,474; 4) 0,35*2*5,470   |     | 15,250         |              |                   |
|                                    | vv   |           | "B3302, odečten SDK podhled: strop" 80,7-10,5  |     | 70,200         |              |                   |
|                                    | vv   |           | "trámy" 1)0,35*2*6,636; 2)0,35*2*6,608; 3)0,35*2*6,896; 4)0,35*2*6,937; 5)0,35*2*6,875; 6)0,35*2*6,819; 7)0,35*2*6,608; 8)0,35*2*6,506; 9)0,35*2*6,297 |     | 42,130         |              |                   |
|                                    | vv   |           | SDK strop vč. Čela 10,55*7,4*0,6   |     | 14,990         |              |                   |
|                                    | vv   |           | <b>Součet</b>  |     | <b>207,070</b> |              |                   |
| 26                                 | K    | 985324211 | Nátěr VZT potrubí z pozinkovaného plechu, tmavě šedý (RALcca7016)  | m2  | 26,900         | 571,00       | 15 359,90         |
|                                    | vv   |           | Ochranný akrylátový nátěr betonu dvojnásobný s impregnací (OS-B)   |     |                |              |                   |
|                                    | vv   |           | "B2302: 315/315 (1,26m2/mb) 1,8m; D315 (1,0m2/bm) 6,15m; D250 (0,8m2/bm) 2,3m; D200 (0,65m2/bm) 4,45m  |     | 13,150         |              |                   |
|                                    | vv   |           | B3302: 315/315 (1,26m2/mb) 2,8m; D315 (1,0m2/bm) 6,15m; D250 (0,8m2/bm) 2,3m; D200 (0,65m2/bm) 3,45m   |     | 13,760         |              |                   |
|                                    | vv   |           | <b>Součet</b>  |     | <b>26,900</b>  |              |                   |
| 29                                 | K    | 61        | Přesun hmot pro oddíl 61 Úpravy povrchů vnitřních  | kpl | 1,000          | 3 152,05     | 3 152,05          |

**ZL30b - Uprava povrchu po drážkování kabeláže ESI**

| Číslo položky                       | Popis položky   | MJ      | Celkem MJ | Ceny v Kč |                  |
|-------------------------------------|---|---------|-----------|-----------|------------------|
|                                     |   |         |           | za MJ     | Celkem           |
| <b>9 Ostatní konstrukce a práce</b> |   |         |           |           |                  |
| 985311212 V1                        | Reprofilace betonu sanačními maltami na cementové bázi ručně líce kleneb a podhledů, tloušťky přes 10 do 20 mm  | m2      | 2,70      | 1 560,00  | 4 212,00         |
|                                     | Drážka A 3 ks<br>2,2*0,1*3  |         | 0,66      |           |                  |
|                                     | Drážka B 12 ks<br>1,7*0,1*12  |         | 2,04      |           |                  |
|                                     | Součet  |         | 2,70      |           |                  |
| 985311912                           | Reprofilace betonu sanačními maltami na cementové bázi ručně Příplatek k cenám za plochu do 10 m2 jednotlivě  | m2      | 2,70      | 126,00    | 340,20           |
| 9.1.                                | Pomocné lešení pro prostory výšky do 4,5m, včetně pomocných lešení ve schodiš'tovém prostoru. Součástí položky je montáž a demontáž lešení, doprava na a ze staveniště, pronájem / sdíleno všemi profesemi. | m2      | 64,80     | 65,80     | 4 263,84         |
|                                     | 1,6*2,7*15  |         | 64,80     |           |                  |
| 3.5.                                | Přesun hmot pro oddíl 2 Železobetonové konstrukce - monolitické   | komplet | 1,00      | 8 025,64  | 8 025,64         |
| <b>CELKEM</b>                       | <b>ZL30b - Uprava povrchu po drážkování kabeláže ESI</b>  |         |           |           | <b>16 841,68</b> |



### ZL30c - IPE Nosníky

| Číslo položky | Popis položky   | MJ  | Celkem MJ  | Ceny v Kč |                   |
|---------------|---|-----|------------|-----------|-------------------|
|               |   |     |            | za MJ     | Celkem            |
| 1.1           | D 1.2.1.1. Nosníky z ocelových válcovaných profilů IPE 120-200, vybourání drážek pro vtažení nosníků viz.D 1.1 ARCH.STAV., doplněny nosníky IPE 140 nad otvory pro větrání schodiště Žikova | kg  | -1 283,758 | 37,00     | -47 499,03        |
| 317941121     | Osazování ocelových válcovaných nosníků na zdivu I, IE, U, UE nebo L do č 12  | t   | -0,220     | 9 460,00  | -2 083,80         |
| 13010972      | ocel profilová HE-B 120 jakost 11 375   | t   | -0,220     | 26 800,00 | -5 903,37         |
| 1.9           | D 1.2.1.9a Přesun hmot pro oddíl 1 Ocelové konstrukce osazované v rámci statických úprav  | kpl | 1,000      | -3 807,24 | -3 807,24         |
| <b>CELKEM</b> | <b>ZL30c - IPE Nosníky</b>  |     |            |           | <b>-59 293,44</b> |

**ZL30d - PBR opatření ocel. stropní kce. V m.č.B2-369**

| Číslo položky | Popis položky   | MJ      | Celkem MJ | Ceny v Kč |                  |
|---------------|---|---------|-----------|-----------|------------------|
|               |   |         |           | za MJ     | Celkem           |
|               | <b>61 Úprava povrchů vnitřních</b>  |         |           |           |                  |
| 763131431     | SDK podhled deska 1xDF 12,5 bez izolace dvouvrstvá<br>spodní kce profil CD+UD REI do 90 | m2      | 28,30     | 787,00    | 22 272,89        |
|               | B2-369  |         |           |           |                  |
|               | 2,806*6,58  |         | 18,46     |           |                  |
|               | 3,369*2,92  |         | 9,84      |           |                  |
|               | Součet  |         | 28,30     |           |                  |
| 61.19         | Přesun hmot pro oddíl 61 Úpravy povrchů vnitřních                                       | komplet | 1,00      | 162,36    | 162,36           |
|               |   |         |           |           |                  |
| <b>CELKEM</b> | <b>ZL30d - PBR opatření ocel. stropní kce. V m.č.B2-369</b>                             |         |           |           | <b>22 435,25</b> |

STAVBA: STAVEBNÍ ÚPRAVY KANCELÁŘÍ UVOLNĚNÝCH ČVUT  
 STAVEBNÍK: VŠCHT, Technická 1905/5, 160 00 Praha 6 - Dejvice  
 ZHOTOVITEL: Zlínstav a s., Bartošova 5532, 760 01 Zlín  
 PROJEKTANT: SPS projekt spol. s r. o., Za Návsi 1670/9, 106 00 Praha 10  
 STUPEŇ PROJEKTU: Dokumentace pro provedení stavby

PŘEDMĚT: sanace stropu v respirích

DŮVOD POKYNU: doplnění PD po odstranění původních podhledů

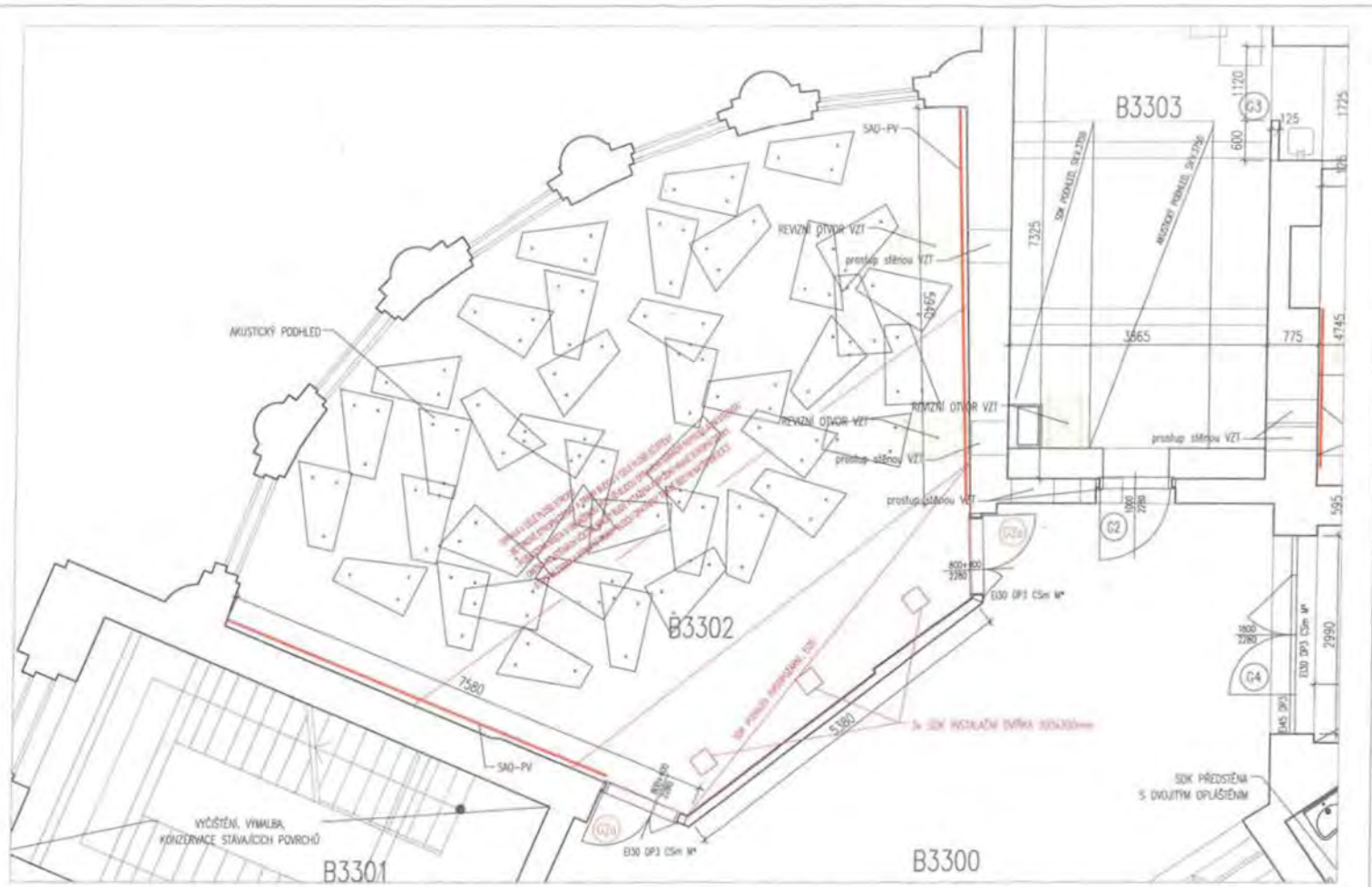
DOTČENÉ PROFESE: stavební část

POPIS ZMĚNY: Po demontáži původních podhledů v respirích (m.č. B2302, B3302) budou opraveny stávající konstrukce:  
 - betonové stropní desky a trámy budou v celé ploše očištěny  
 - poškozená místa s obnaženou výztuží budou opravena sanační reprofilační stěrkou  
 - omítka na stěnách včetně malby bude vytažena k spodní hraně stropní desky  
 - stropní deska a stropní trámy budou opatřeny tmavě šedým nátěrem  
 - v m.B3302 v 3NP bude podél příčky do schodišťové haly proveden SDK požární podhled EI30 s instalačními dvířky. Podhled byl zakreslen a vykázán v rámci pokynu PP09b, zde doplňujeme požární charakteristiku, čelo podhledu a instalační dvířka.  
**PP28b:**  
 - opraveny počty a rozměry stropních trámů v B3302 dle skutečného zaměření  
 - doplněn nátěr VZT potrubí (odstín tmavě šedý stejný jako na stropě, RAL cca 7016)  
 - spolu se stropem budou natřeny i rozvody elektroinstalace

| Nový výkres                | Původní výkres:     |           |
|----------------------------|---------------------|-----------|
|                            | doplňuje            | nahrazuje |
| označení / název výkresu   |                     |           |
| D.1.1 - PP28_3NP_m.c.B3302 | D.1.1.3 NS - 4, 3NP |           |
|                            |                     |           |
|                            |                     |           |
|                            |                     |           |

vystavil (SPS projekt spol. s.r.o.): xxxxx .....

zhotovitel (Zlínstav a.s.): .....  
 .....  
 TDS (Gleeds ČR, s.r.o.): .....  
 .....  
 stavebník (VŠCHT): .....  
 .....



|       |            |  |         |
|-------|------------|--|---------|
| datum | 10.09.2021 | název č.   | PP28_01 |
| výška | 1 : 50     | PP28 - SANACE STROPŮ V RESPIRÍCH<br>VŠCHT - PŮDORYS 3.NP - B3302 |         |

Denní záznamy stavby:

List č.

0483500

Da

2) SDK PODHLED V MÍSTNOSTI B2-369 (PŘE ZNAČENÍ STAV. STAVU)  
POD NOVĚ DOPLNĚNÝ STROP Z TRAPEZOVÉHO PLECHU A  
VMETUŠENÉ BĚTNOVÉ DESKY V MÍSTĚ ŽRÚŠENÉHO SCHODIŠTĚ  
A V CHODBĚ PŘED ŽRÚŠENÝM SCHODIŠTĚM BUDE  
PROVĚDĚN SDK PODHLED - OCELOVÁ PODKONSTRUKCE TYPOVÁ  
(DVOJITÝ ROST Z CD PROFILŮ 60/27 s MAX. 500) + DESKY  
NAPŘ. KVAUF RED PIANO NEBO KVAUF DÍKMINAT TL. 12,5 mm  
POZADOVANÁ POŽÁRNÍ ODOLNOST STROPU JE REI 45.

POŽ. SÍ: JASNO, POKOJASNO + 17°C AŽ + 27°C

PRAC. DOBA: 7<sup>00</sup> - 18<sup>00</sup> HOD

Pracovníci: ...