

REKAPITULACE STAVBY

Kód: 0421

Stavba: Objekt Jednoty č.p.1773, Sokolov -Obnova výtahové technologie

KSO:

Místo:

CC-CZ:

Datum: 23.11.2021

Zadavatel:

IČ:

DIČ:

Uchazeč:

VÝTAHY SCHMITT+SOHN s.r.o., Karlovy Vary

IČ:

25218883

DIČ:

CZ25218883

IČ:

DIČ:

IČ:

DIČ:



Poznámka:

Cena bez DPH

857 092,29

DPH základní	Sazba daně	Základ daně	Výše daně
snížená	21,00%	857 092,29	179 989,38
	15,00%	0,00	0,00

Cena s DPH

v

CZK

1 037 081,67

Projektant

Zpracovatel

Datum a podpis:

Razítko

Datum a podpis:

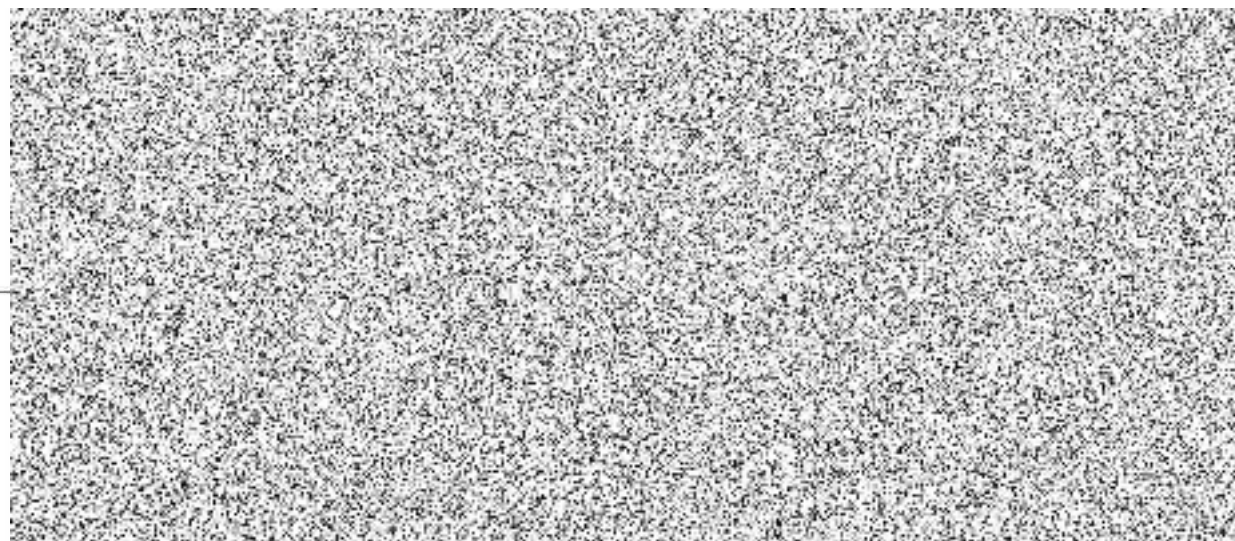
Razítko

Objednavatel

Uchazeč

Datum a podpis:

Razítko



REKAPITULACE OBJEKTŮ STAVBY A SOUPISŮ PRACÍ

Kód: 0421

Stavba: Objekt Jednoty č.p.1773, Sokolov -Obnova výtahové technologie

Místo: Datum: 23.11.2021

Zadavatel: Projektant:

Uchazeč: VÝTAHY SCHMITT+SOHN s.r.o., Karlovy Vary Zpracovatel:



Kód	Popis	Cena bez DPH [CZK]	Cena s DPH [CZK]
-----	-------	--------------------	------------------

Náklady z rozpočtů

0421	Objekt Jednoty č.p.1773, Sokolov -Obnova výtahové technologie	857 092,29	1 037 081,67
		857 092,29	1 037 081,67

KRYCÍ LIST SOUPISU PRACÍ

Stavba:

Objekt Jednoty č.p.1773, Sokolov -Obnova výtahové technologie

KSO:

Místo:

Zadavatel:

Uchazeč:

VÝTAHY SCHMITT+SOHN s.r.o., Karlovy Vary

CC-CZ:

Datum:

23.11.2021

IČ:

DIČ:

IČ:

DIČ:

25218883

CZ25218883

IČ:

DIČ:

IČ:

DIČ:



Cena bez DPH

857 092,29

DPH základní
snížená

Základ daně

857 092,29

0,00

Sazba daně

21,00%

15,00%

Výše daně

179 989,38

0,00

Cena s DPH

v CZK

1 037 081,67

Projektant

Zpracovatel

Datum a podpis:

Razítko

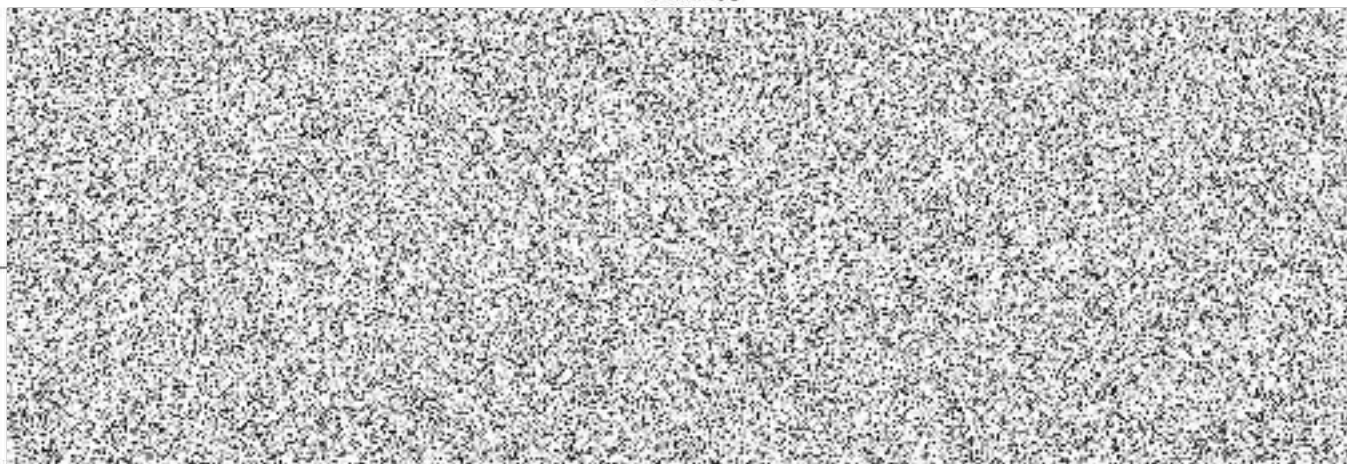
Datum a podpis:

Razítko

Objednavatel

Uchazeč

Datum a podpis:



REKAPITULACE ČLENĚNÍ SOUPISU PRACÍ

Stavba:

Objekt Jednoty č.p.1773, Sokolov -Obnova výtahové technologie

Místo:

Zadavatel:

Uchazeč: VÝTAHY SCHMITT+SOHN s.r.o., Karlovy Vary

Datum: 23.11.2021

Projektant:

Zpracovatel:



Cena celkem [CZK]

Kód dílu - Popis

Náklady ze soupisu prací

857 092,29

HSV - Práce a dodávky HSV

6 - Úpravy povrchů, podlahy a osazování výplní

9 - Ostatní konstrukce a práce, bourání

997 - Přesun sutě

998 - Přesun hmot

PSV - Práce a dodávky PSV

741 - Elektroinstalace - silnoproud

762 - Konstrukce tesařské

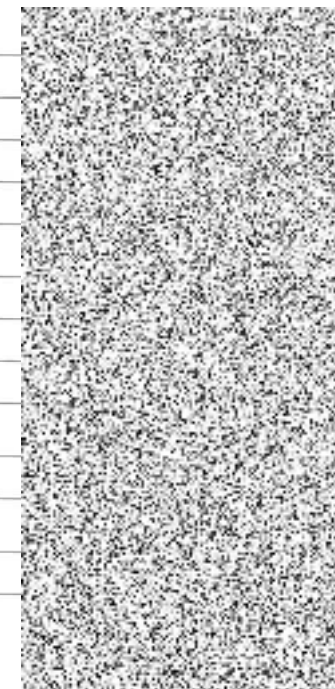
784 - Dokončovací práce - malby a tapety

M - Práce a dodávky M

33-M - Montáže doprav. zařízení

VRN - Vedlejší rozpočtové náklady

VRN3 - Zařízení staveniště



SOUPIS PRACÍ

Stavba: **Objekt Jednoty č.p.1773, Sokolov -Obnova výtahové technologie**

Místo:

Datum: 23.11.2021

Zadavatel:

Projektant:

Uchazeč: **VÝTAHY SCHMITT+SOHN s.r.o., Karlovy Vary**

Zpracovatel:

PČ	Typ	Kód	Popis	MJ	Množství	J.cena [CZK]	Cena celkem [CZK]
----	-----	-----	-------	----	----------	--------------	-------------------

Náklady soupisu celkem

857 092,29

D	HSV		Práce a dodávky HSV				
D	6		Úpravy povrchů, podlahy a osazování výplní				
1	K	611142001	Potažení vnitřních stropů sklovláknitým pleťvem vtačeným do tenkovrstvé hmoty	m2			
	vv		1,15*0,25*7 *nadpraží vstupů				
2	K	611311131	Potažení vnitřních rovných stropů vápenným štukem tloušťky do 3 mm	m2			
3	K	612325302	Vápenocementová štuková omítka ostění nebo nadpraží	m2			
	vv		2,15*0,25*7 * po odříznutí 5cm				
4	K	61250001R	Oprava poškozených povrchů způsobených stavbou	ks			
5	K	619991011	Obalení konstrukcí a prvků fólií přilepenou lepicí páskou	m2			
	vv		7*10 *odhad				
6	K	63250001R	Doplnění a vyspravení přiléhajících podlah u nových portálů -keram.dlažba	ks			
D	9		Ostatní konstrukce a práce, bourání				
7	K	949101111	Lešení pomocné pro objekty pozemních staveb s lešeňovou podlahou v do 1,9 m zatížení do 150 kg/m2	m2			
	vv		2,5*7 *před vstupy do výtahů				
8	K	949321113	Montáž lešení dílcového do šachet o půdorysné ploše do 6 m2 v do 30 m	m			
9	K	949321211	Příplatek k lešení dílcovému do šachet do 6 m2 v do 30 m za první a ZKD den použití	m			
	vv		25,5*14 * 14dні				
10	K	949321813	Demontáž lešení dílcového do šachet o půdorysné ploše do 6 m2 v do 30 m	m			
11	K	952901111	Vyčištění budov bytové a občanské výstavby při výšce podlaží do 4 m	m2			
12	K	95295001R	Průběžný úklid dotčených prostorů	kpl			
13	K	977211122	Řezání stěnovou pilou kci z cihel nebo tvárnic hl do 350 mm	m			
	vv		2,15*7 *ostění				
14	K	985131111	Očištění ploch stěn, rubu kleneb a podlah tlakovou vodou	m2			
	vv		1,8*1,8 *podlaha šachty				
	vv		1,8*4*25,5-1,15*2,15*7 *stěny šachty				
	vv		Součet				
15	K	985132111	Očištění ploch líc kleneb a podhledů tlakovou vodou	m2			
	vv		1,8*1,8 *strop šachty				
D	997		Přesun sutě				
16	K	997013156	Vnitrostaveništní doprava suti a vybouraných hmot pro budovy v do 21 m s omezením mechanizace	t			
17	K	997013501	Odvoz suti a vybouraných hmot na skládku nebo meziskládku do 1 km se složením	t			
	vv		0,339				
18	K	997013509	Příplatek k odvozu suti a vybouraných hmot na skládku ZKD 1 km přes 1 km	t			
	vv		0,339*24				
19	K	997013631	Poplatek za uložení na skládce (skládkovné) stavebního odpadu směsného kód odpadu 17 09 04	t			

PČ	Typ	Kód	Popis	MJ	Množství	J.cena [CZK]	Cena celkem [CZK]
	D	998	Přesun hmot				
20	K	998011003	Přesun hmot pro budovy zděné v do 24 m	t			
	D	PSV	Práce a dodávky PSV				
	D	741	Elektroinstalace - silnoproud				
21	K	74150001R	Přepojení přívodního kabelu ze strojovny do nového rozvaděče	kpl			
	D	762	Konstrukce tesařské				
22	K	762420019	Obložení stropu z cementotřískových desek tl 28 mm na sraz šroubovaných	m2			
	VV		1,15*0,25*7 "nadpraží vstupů				
23	K	762495000	Spojovací prostředky pro montáž olištování, obložení stropů, střešních podhledů a stěn	m2			
24	K	998762203	Přesun hmot procentní pro kce tesařské v objektech v do 24 m	%			
	D	784	Dokončovací práce - malby a tapety				
25	K	784181125	Hlubková jednonásobná bezbarvá penetrace podkladu v místnostech výšky přes 5,00 m	m2			
	VV		1,8*1,8 "strop šachty				
	VV		1,8*4*25,5-1,15*2,15*7 "stěny šachty				
	VV		10*7 "vstupy do výtahu				
	VV		Součet				
26	K	784211125	Dvojnásobné bílé malby ze směsi za mokra středně otěruvzdorných v místnostech výšky přes 5,00 m	m2			
	D	M	Práce a dodávky M				
	D	33-M	Montáže doprav. zařízení				
27	K	33050001R	Dod+mtz výtahu lanový, bez strojovny, nosnost 675kg, 7 stanic -dle PD	kpl			
28	K	33050002R	Demontáž stávajícího výtahu vč.likvidace	kpl			
	D	VRN	Vedlejší rozpočtové náklady				
	D	VRN3	Zařízení staveniště				
29	K	030001000	Zařízení staveniště	%			

