



ČÍSLO SMLOUVY: 10-400532  
INTERNÍ ČÍSLO SMLOUVY: 10-52001056

**ČLÁNEK I. SMLUVNÍ STRANY**

Objednatel – sídlo  
**Krajské ředitelství policie Ústeckého kraje**  
Lidické náměstí 899/9  
40001 Ústí nad Labem

Objednatel - zasilatelská adresa  
**Krajské ředitelství policie**  
Ústeckého kraje  
Cukrovarská zahrada 1124  
440 01 Louny

IČO: 75151537  
DIČ: CZ75151537  
Číslo účtu: 1546881/0710  
IBAN:

Zastoupený:  
Spisová značka:  
e-mail pro fakturaci:



Objednatel - provozovna  
**Krajské ředitelství policie**  
Ústeckého kraje  
Cukrovarská zahrada 1124  
440 01 Louny

Kontaktní osoba:  
Telefon:  
e-mail:



POLICIE ČESKÉ REPUBLIKY  
Krajské ředitelství policie Ústeckého kraje  
ekonomické oddělení

Zhotovitel – sídlo  
**Marius Pedersen a.s.**  
Průběžná 1940/3  
50009 Hradec Králové

IČO: 42194920  
DIČ: CZ42194920  
Číslo účtu: 17990143/0300  
IBAN: CZ89 0300 0000 0000 1799 0143

Zastoupený:  
Spisová značka: Krajským soudem v Hradci Králové,  
oddíl B vložka 389  
e-mail pro fakturaci:



Zhotovitel – provozovna  
**PJ MP Žatec**  
Staňkovická 2842  
438 01 Žatec 1

Kontaktní osoba:  
Telefon:  
e-mail:

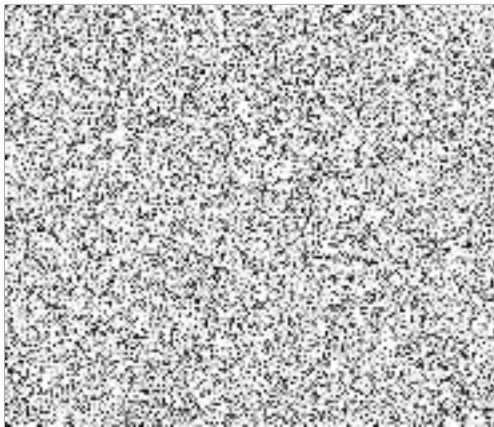


Smluvní strany se níže uvedeného dne, měsíce a roku dohodly na uzavření tohoto dodatku ke smlouvě.

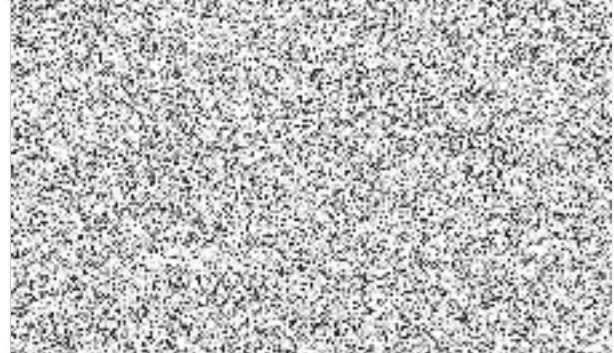
## ČLÁNEK II. PŘEDMĚT DODATKU

1. Smluvní strany se níže uvedeného dne, měsíce a roku dohodly na následujících změnách uzavřené Smlouvy, když nové znění článků smlouvy či její přílohy nové zní, jak je uvedeno v tomto dodatku níže.
2. Příloha č. 1 Smlouvy se mění a ode dne účinnosti tohoto dodatku zní, jak je přiložena k tomuto dodatku.
3. Ostatní body Smlouvy a předchozích dodatků se nemění a zůstávají dále v platnosti. Dodatek je vyhotoven ve dvou výtiscích, z nichž každá ze smluvních stran obdrží jeden výtisk.
4. Tento Dodatek je projevem shodné a svobodné vůle obou smluvních stran, které se s Dodatkem i se všemi jeho přílohami seznámily a s jejich zněním souhlasí, což potvrzují svými vlastnoručními podpisy.

Nedílnou součástí tohoto Dodatku je příloha č. 1    Ceník poskytovaných služeb



Dne 11.11.2021, Žatec





Objednatel – sídlo  
**Krajské ředitelství policie Ústeckého kraje**  
Lidické náměstí 899/9  
40001 Ústí nad Labem

CENÍK PLATNÝ OD 01.01.2022

IČO: **75151537**  
DIČ: **CZ75151537**  
Číslo účtu: **1546881/0710**  
IBAN:

Zastoupený:  
Spisová značka:  
e-mail pro fakturaci:



Objednatel - provozovna  
**Krajské ředitelství policie**  
Ústeckého kraje  
Cukrovarská zahrada 1124  
440 01 Louny

Kontaktní osoba:  
Telefon:  
e-mail:



Zhotovitel – sídlo  
**Marius Pedersen a.s.**  
Průběžná 1940/3  
50009 Hradec Králové

IČO:  
DIČ:  
Číslo účtu: **17990143/0300**  
IBAN:

Zastoupený:  
Spisová značka:  
e-mail pro fakturaci:

Krajským soudem v Hradci Králové,  
oddíl B vložka 389

Zhotovitel – provozovna  
**PJ MP Žatec**  
Staňkovická 2842  
438 01 Žatec 1

Kontaktní osoba:  
Telefon:  
e-mail:



V této příloze č. 1, která je nedílnou součástí **Smlouvy č. 10-400532**, jsou uvedeny typy poskytovaných služeb, které bude zhotovitel pro objednatele vykonávat.

Ceny za využití či odstranění odpadů včetně přepravy								
1091052198 (4005323) Nečichy 1, Louny, IČP: 4241654								
Kontejner	Kód dodání	Odpad	Název odpadu	Stanoviště	Typ provozu	Množství	Cena za MJ	MJ
nádoba 110l - kov	VÝZVA	200301-O-000	Směsný komunální odpad - bez specifikace	Louny, Nečichy 1		2	95,61 CZK	KS

Pronájem					
1091052198 (4005323) Nečichy 1, Louny, IČP: 4241654					
Kontejner	Stanoviště	Typ provozu	Množství	Cena za MJ	MJ
nádoba 110l - kov	Louny Nečichy		1	250,15 CZK	KUS A ROK

Ceny za využití či odstranění odpadů včetně přepravy								
1091052199 (4005321) Cukrovarská zahrada 1124, Louny, IČP: 4241225								
Kontejner	Kód dodání	Odpad	Název odpadu	Stanoviště	Typ provozu	Množství	Cena za MJ	MJ
kontejner 1100l - plast	2X7	200301-O-000	Směsný komunální odpad - bez specifikace	Louny, Cukrovarská zahrada 1124		1	53 604,80 CZK	KUS A ROK
nádoba 240l - plast	1X14	200301-O-000	Směsný komunální odpad - bez specifikace	Louny, Cukrovarská zahrada 1124		1	4 399,07 CZK	KUS A ROK

Pronájem					
1091052199 (4005321) Cukrovarská zahrada 1124, Louny, IČP: 4241225					
Kontejner	Stanoviště	Typ provozu	Množství	Cena za MJ	MJ
kontejner 1100l - plast	Louny, Cukrovarská zahrada 1124		1	3 752,23 CZK	KUS A ROK
nádoba 240l - plast	Louny, Cukrovarská zahrada 1124		1	283,40 CZK	KUS A ROK

Ceny za využití či odstranění odpadů včetně přepravy								
1091052200 (4005322) Náměstí Benedikta Rejta 2297, Louny, IČP: 4241227								
Kontejner	Kód dodání	Odpad	Název odpadu	Stanoviště	Typ provozu	Množství	Cena za MJ	MJ
kontejner 660l - plast	1X14	200301-O-000	Směsný komunální odpad - bez specifikace	Louny, Náměstí Benedikta Rejta 2297		1	11 389,01 CZK	KUS A ROK

Pronájem					
1091052200 (4005322) Náměstí Benedikta Rejta 2297, Louny, IČP: 4241227					
Kontejner	Stanoviště	Typ provozu	Množství	Cena za MJ	MJ
kontejner 660l - plast	Louny, Náměstí Benedikta Rejta 2297		1	1 876,11 CZK	KUS A ROK

**Ceny za využití či odstranění odpadů včetně přepravy**

1091078713 (4005324) Žižkova 236, Postoloprty, IČP: 1608194

Kontejner	Kód dodání	Odpad	Název odpadu	Stanoviště	Typ provozu	Množství	Cena za MJ	MJ
nádoba 240l - plast	1X7	200301-O-000	Směsný komunální odpad - bez specifikace	Postoloprty, Žižkova 236		1	6 371,98 CZK	KUS A ROK

**Pronájem**

1091078713 (4005324) Žižkova 236, Postoloprty, IČP: 1608194

Kontejner	Stanoviště	Typ provozu	Množství	Cena za MJ	MJ
nádoba 240l - plast	Postoloprty, Žižkova 236		1	300,18 CZK	KUS A ROK

**Ceny za využití či odstranění odpadů včetně přepravy**

1091089248 (670231) Cukrovarská zahrada 1124, Louny, IČP: 4241225

Kontejner	Kód dodání	Odpad	Název odpadu	Stanoviště	Typ provozu	Množství	Cena za MJ	MJ
nádoba 120l - plast - zelená	1XM	D200102-O-000	Sklo - bez specifikace	Louny, Cukrovarská zahrada 1124		1	49,00 CZK	SVOZ
kontejner 1100l - plast/žlutý	1X7	D200139-O-000	Plasty - bez specifikace	Louny, Cukrovarská zahrada 1124		1	398,00 CZK	SVOZ

**Pronájem**

1091089248 (670231) Cukrovarská zahrada 1124, Louny, IČP: 4241225

Kontejner	Stanoviště	Typ provozu	Množství	Cena za MJ	MJ
kontejner 1100l - plast/žlutý	Louny, Cukrovarská zahrada 1124		1	1 700,40 CZK	KUS A ROK
nádoba 120l - plast - zelená	Louny, Cukrovarská zahrada 1124		1	405,60 CZK	KUS A ROK

**Ceny za využití či odstranění odpadů včetně přepravy**

1091090769 (6702311) Náměstí Benedikta Rejta 2297, Louny, IČP: 4241227

Kontejner	Kód dodání	Odpad	Název odpadu	Stanoviště	Typ provozu	Množství	Cena za MJ	MJ
nádoba 240l - plast - modrá	1XM	D200101-O-000	Papír a lepenka - bez specifikace	Louny, Náměstí Benedikta Rejta 2297		1	116,00 CZK	SVOZ
nádoba 120l - plast - zelená	1XM	D200102-O-000	Sklo - bez specifikace	Louny, Náměstí Benedikta Rejta 2297		1	49,00 CZK	SVOZ
nádoba 240l - plast - žlutá	1XM	D200139-O-000	Plasty - bez specifikace	Louny, Náměstí Benedikta Rejta 2297		1	116,00 CZK	SVOZ

## Pronájem

1091090769 (6702311) Náměstí Benedikta Rejta 2297, Louny, IČP: 4241227

Kontejner	Stanoviště	Typ provozu	Množství	Cena za MJ	MJ
nádoba 240l - plast - modrá	Louny, Náměstí Benedikta Rejta 2297		1	496,80 CZK	KUS A ROK
nádoba 240l - plast - žlutá	Louny, Náměstí Benedikta Rejta 2297		1	496,80 CZK	KUS A ROK
nádoba 120l - plast - zelená	Louny, Náměstí Benedikta Rejta 2297		1	405,60 CZK	KUS A ROK

*Ceny jsou uvedeny bez DPH.*

