



KRPS 49818-12/ČJ-2021-0100MN
JID: PCR01ETRpo138312361

NAKIT

entura pro
ní a informační
s. p.

SMLOUVA O VÝPŮJČCE

Česká republika – Krajské ředitelství policie Středočeského kraje
zastoupena Ing. Petrem Dostálem, náměstkem ředitele krajského ředitelství pro ekonomiku
se sídlem Na Baních 1535, 156 00, Praha 5 – Zbraslav, IČ: 75 15 14 81
bankovní spojení: ČNB Praha 1, č. účtu 19-507 432 881/0710
(dále jen „půjčitel“)

a

Národní agentura pro komunikační a informační technologie, s. p.

zastoupený:



se sídlem Kodaňská 1441/46, 101 00 Praha 10

IČ: 04767543, DIČ: CZ04767543

zapsána v obchodním rejstříku vedeném Městským soudem v Praze, oddíl A, vložka 77322,

bankovní spojení: ČSOB a.s.,



(dále jen „vypůjčitel“)

(dále společně jen „Smluvní strany“)

Uzavřely podle § 55 odst. 3, zákona č. 219/2000 Sb., o majetku České republiky a jejím vystupování v právních vztazích, a v souladu s ustanovením § 2193 a násl. zákona č. 89/2012 Sb., občanský zákoník, tuto smlouvu

I.

Specifikace prostor

1. Půjčitel prohlašuje, že Česká republika je vlastníkem a půjčitel má příslušnost hospodaření s pozemkem p.č.st. 2495, jehož součástí je budova s č.p. 1831, ul. Boleslavská, Nymburk, zapsané na LV č. 614 pro k.ú. a obec Nymburk, vedeném na Katastrálním úřadu pro Středočeský kraj, Katastrální pracoviště Nymburk.
2. V objektu popsaném v odst. 1 tohoto článku smlouvy se nachází následující prostor - místnost č. 114 o celkové výměře 15,25 m² (dále jen „nebytový prostor“). Hodnota předmětu výpůjčky činí 73.343,96 Kč. Plánek vypůjčených prostor tvoří přílohu č. 1 k této smlouvě.

II.

Účel nájmu

Touto smlouvou přenechává půjčitel nebytový prostor specifikovaný ve čl. I., odst. 2 této smlouvy do užívání NAKIT s.p., a to výlučně pro účely související se zabezpečováním správy, údržby, provozu, obnovy a rozvoje komunikační infrastruktury Ministerstva vnitra, v rozsahu Smlouvy o zajištění komunikační podpory pro Ministerstvo vnitra a jím

určené orgány resp. organizace uzavřené mezi Českou republikou – Ministerstvem vnitra a NAKIT s.p. pod č.j. MV-126064/SIK5-2018.

Vypůjčitel prohlašuje, že nebytový prostor je mu znám, jelikož jej užíval na základě Smlouvy uzavřené dne 30.12.2008.

III.

Doba nájmu

Tato smlouva se uzavírá na dobu určitou osmi (8) let a to od 1.1.2022 do 31.12.2029.

IV.

Služby s nájmem spojené

1. Úhrada za spotřebu elektrické energie, tepla a vodného a stočného (dále jen „provozní náklady“) budou vypůjčitelem hrazeny za předmětný rok vždy do konce měsíce března stávajícího roku na účet č. 19-507432881/0710, VS 153058 na základě faktury vystavené půjčitelem. Paušální provozní náklady související s užíváním nebytových prostor jsou následující:

- elektrická energie	3.480,- Kč/rok vč. DPH
- teplo	4.347,- Kč/rok vč. DPH
- vodné a stočné	1.239,- Kč/rok vč. DPH
Celková částka:	9.066,- Kč/rok vč. DPH

Vypůjčitel se zavazuje zajišťovat vlastním nákladem správu a údržbu předmětu výpůjčky, úklid a likvidaci komunálního odpadu a chovat se s péčí řádného hospodáře, tak, aby předmět výpůjčky byl chráněn před poškozením, nedocházelo na něm ke škodám ani ke škodám na zdraví a majetku třetích osob. Stejně tak se zavazuje udržovat předmět výpůjčky v řádném a provozuschopném stavu.

2. Vypůjčitel není oprávněn provádět stavební úpravy předmětu výpůjčky bez předchozího písemného souhlasu půjčitele.

3. Vypůjčitel bere na vědomí, že předmět výpůjčky není pojištěn.

V.

Ukončení výpůjčky

1. Vypůjčitel je oprávněn vrátit předmět výpůjčky předčasně, pokud to nebude pro půjčitele spojeno s obtížemi.

2. Výpovědní doba činí tři (3) měsíce a počítá se od prvního dne měsíce následujícího po doručení výpovědi druhé smluvní straně.

3. Smluvní strany mohou písemně ukončit smluvní vztah dohodou.

4. Smluvními stranami bylo ujednáno, že pokud bude půjčitel nevyhnutelně potřebovat nebytový prostor z důvodů, které při uzavření smlouvy nemohl předvídat, může se domáhat jeho předčasného vrácení.

5. Smluvními stranami bylo ujednáno, že výpůjčka nebytového prostoru zaniká také v případě, je-li vypůjčitel v prodlení s placením úhrady za služby, jejichž poskytování je s výpůjčkou nebytového prostoru spojeno po dobu delší než dva (2) měsíce.

6. V případě ukončení či zániku výpůjčky je vypůjčitel povinen nebytový prostor vyklidit a vyklizený předat půjčitelu ve stavu, v jaké jej převzal a s přihlédnutím k obvyklému opotřebení, včetně věcí v majetku půjčitele, které se v nebytovém prostoru nacházely ke dni předání nebytového prostoru vypůjčitelu, a to bez zbytečného odkladu, nejpozději však ve lhůtě deseti (10) dnů od doručení výzvy půjčitele k vyklizení nebytových prostor. Pokud v uvedené lhůtě vypůjčitel nebytový prostor dobrovolně nevyklidí, sjednává se smluvní pokuta 300,- Kč (slovy: tři sta korun českých) za každý započatý den prodlení.

7. Půjčitel je oprávněn od této smlouvy odstoupit, pokud by vypůjčitel užíval předmět výpůjčky k jinému účelu než dohodnutému v čl. II. této smlouvy nebo pokud by vypůjčitel podstatným způsobem porušil své smluvní nebo zákonné povinnosti.

8. O zpětném předání předmětu výpůjčky půjčitelu bude ke dni ukončení výpůjčky sepsán písemný protokol.

9. Půjčitel je oprávněn odstoupit od smlouvy, pokud přestanou být plněny podmínky podle § 27 odst. 1 zákona č. 219/2000 Sb., o majetku České republiky a jejím vystupování v právních vztazích, v platném znění.

VIII.

Závěrečná ustanovení

1. Pozbude-li některé ustanovení této smlouvy platnosti či účinnosti, nebo ukáže-li se některé ustanovení této smlouvy neplatným nebo neúčinným, zůstávají ostatní ustanovení této smlouvy v platnosti a místo neplatných nebo neúčinných ustanovení smlouvy se použijí ustanovení obecně závazného právního předpisu. Na platnost a účinnost celé smlouvy nemá neplatnost či neúčinnost některého ustanovení žádný vliv a smlouva jako celek zůstává platnou a účinnou.

2. Tato smlouva nabývá platnosti dnem podpisu oběma smluvními stranami a účinnosti 1.1.2022.

3. Práva a povinnosti smluvních stran touto smlouvou výslovně neupravené se řídí obecně závaznými právními předpisy, zejména zák. č. 89/2012 Sb., občanský zákoník, ve znění pozdějších předpisů, a zákonem č. 219/2000 Sb., o majetku České republiky a jejím vystupování v právních vztazích.

4. Tato smlouva může být měněna a doplňována toliko písemnými číslovanými dodatky oboustranně podepsanými oprávněnými zástupci smluvních stran.

5. Tato smlouva se vyhotovuje ve čtyřech vyhotoveních, každý s platností originálu, z nichž každá smluvní strana obdrží po dvou vyhotoveních.

6. Smluvní strany prohlašují, že si tuto smlouvu přečetly, s obsahem souhlasí a na důkaz jejich svobodné, pravé a vážné vůle připojují své podpisy.

V Praze dne 13 -08- 2021

Půjčitel:



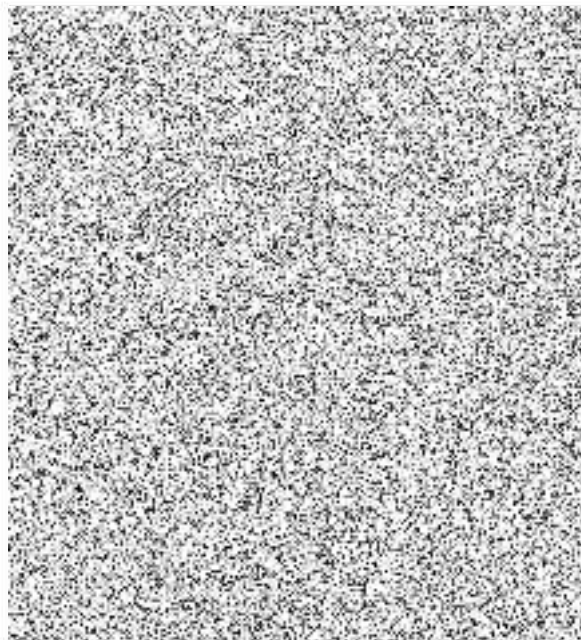
Ing. Petr Dostál
náměstek ředitele krajského ředitelství
pro ekonomiku

POLICIE ČESKÉ REPUBLIKY
KRAJSKÉ ŘEDITELSTVÍ POLICIE
STŘEDOČESKÉHO KRAJE
156 00 PRAHA 5-ZBRASLAV, NA BANÍCH 1536

V Praze dne

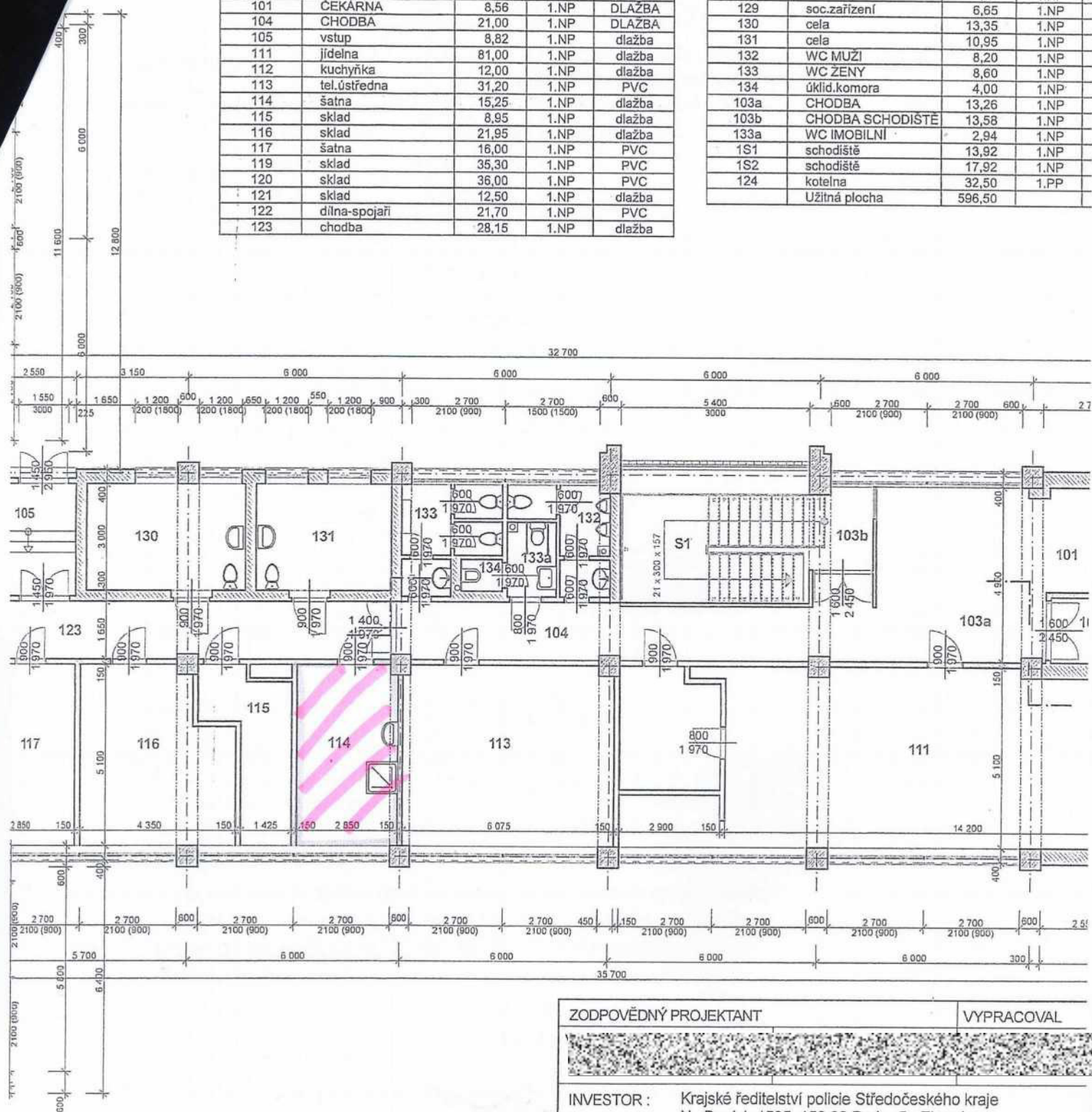
13 -10- 2021

Vypůjčitel:



označ. místnosti	název / účel místnosti	výměra v m2	poschodí	druh pod- lahoviny
100	ZÁDVERÍ	1,85	1.NP	DLAŽBA
101	ČEKARNA	8,56	1.NP	DLAŽBA
104	CHODBA	21,00	1.NP	DLAŽBA
105	vstup	8,82	1.NP	dlažba
111	jídlna	81,00	1.NP	dlažba
112	kuchyňka	12,00	1.NP	dlažba
113	tel.ústředna	31,20	1.NP	PVC
114	šatna	15,25	1.NP	dlažba
115	sklad	8,95	1.NP	dlažba
116	sklad	21,95	1.NP	dlažba
117	šatna	16,00	1.NP	PVC
119	sklad	35,30	1.NP	PVC
120	sklad	36,00	1.NP	PVC
121	sklad	12,50	1.NP	dlažba
122	dílňa-spojaři	21,70	1.NP	PVC
123	chodba	28,15	1.NP	dlažba

125	šatna	19,60	1.NP
126	dílňa	34,80	1.NP
127	údržba	28,00	1.NP
128	chodba	8,00	1.NP
129	soc.zařízení	6,65	1.NP
130	cela	13,35	1.NP
131	cela	10,95	1.NP
132	WC MUŽI	8,20	1.NP
133	WC ŽENY	8,60	1.NP
134	úklid.komora	4,00	1.NP
103a	CHODBA	13,26	1.NP
103b	CHODBA SCHODIŠTĚ	13,58	1.NP
133a	WC IMOBILNÍ	2,94	1.NP
1S1	schodiště	13,92	1.NP
1S2	schodiště	17,92	1.NP
124	kotelna	32,50	1.PP
Užitná plocha		596,50	



ZODPOVĚDNÝ PROJEKTANT

VYPRACOVAL

INVESTOR : Krajské ředitelství policie Středočeského kraje
Na Baních 1535, 156 00 Praha 5 - Zbraslav

Akce :

Nymburk, Boleslavská třída 1831
288 02 Nymburk - služebna, garáže, dílna
NYMBURK 1831, Tech-provozní budova - ob

Výkres :

Půdorys 1.NP