

## KUPNÍ SMLOUVA

uzavřená dle ust. § 2079 a násl. Zákona č. 89/2012 Sb., občanský zákoník,  
(dále jen "OZ")  
pro realizaci veřejné zakázky s názvem  
**„Nákup 1 ks diagnostického přístroje řídicích jednotek vozidel“**  
SMVS: 114V18100 1136

Níže uvedeného dne, měsíce a roku byla uzavřena mezi smluvními stranami kupní smlouva tohoto znění

### Článek I.

#### Smluvní strany

#### 1. Kupující: Česká republika - Krajské ředitelství policie Královéhradeckého kraje

sídlo: Ulrichovo náměstí 810, 501 01 Hradec Králové  
zastoupený: plk. Mgr. Ing. Markem Baudyšem, náměstkem ředitele krajského ředitelství pro ekonomiku  
bankovní spojení: Česká národní banka  
č. účtu: 23235881/0710  
IČO: 75151545  
DIČ: CZ75151545  
Datová schránka: urnai6d  
Tel.:   
Email:   
Osoba oprávněná k technickému provádění smlouvy:

(dále jen „kupující“)

#### 2. Prodávající: AUTODIAGNOSTIKA KLOC, s.r.o.

sídlo: Veleslavínská 48/39, Veleslavín, 162 00 Praha 6  
kontaktní adresa: Veleslavínská 48/39, Veleslavín, 162 00 Praha 6  
zastoupený:   
IČO: 24843369  
DIČ: CZ24843369  
Datová schránka: ps4bpg  
Bankovní spojení: Raiffeisenbank a.s.  
Číslo účtu: 6376440001/5500  
Telefon:   
e-mail: 

zapsán v Obchodním rejstříku vedeném Městským soudem v Praze,  
oddíl C, vložka 179563

(dále jen „prodávající“)

## Článek II.

### Předmět smlouvy

1. Předmětem této smlouvy je závazek prodávajícího dodat do místa plnění, za podmínek v ní sjednaných, kupujícímu zboží specifikované v čl. III této smlouvy a převést na kupujícího vlastnické právo k tomuto zboží. Kupující se zavazuje, že zboží převezme a zaplatí prodávajícímu sjednanou cenu.
2. Podkladem pro uzavření této kupní smlouvy je nabídka prodávajícího ze dne 11.11.2021

## Článek III.

### Zboží, předání zboží, vady zboží

1. Zbožím se rozumí 1 ks diagnostického přístroje řídicích jednotek vozidel pro Krajské ředitelství policie Královéhradeckého kraje, včetně dopravy do místa plnění a uvedení do provozu dle následně uvedené technické specifikace:

**Diagnostický přístroj řídicích jednotek vozidel: Mega Macs PC, Hella Gutmann Solution**  
(značka, výrobce, model)

- SW s instalací do PC nebo NB s operačním systémem Windows 10
- CZ manuál
- 1 ks Diagnostická hlava s Bluetooth a s možností připojení pomocí kabelu USB
- 1 ks Propojovací kabel diagnostické hlavy a přístroje se SW (PC, notebook s MS WIN)
- 1 ks Bluetooth adaptér pro bezdrátovou komunikaci min. 50 m
- 1 ks Transportní kufr

Určeno pro diagnostiku osobních a lehkých užitkových vozidel minimálně zn.: **Škoda, Volkswagen, Hyundai, Seat, Peugeot, Iveco, Citroen, Audi, BMW, Kia, Mazda, Renault, Opel, Land-Rover, Ford, Fiat, Mercedes-Benz**

Požadované diagnostické funkce:

- Identifikace vozidel podle VIN vozidla a současně dle výběru z menu značka/typ
- Zjišťování závad řídicích jednotek vozidla s možností uložení načtených hodnot do souboru
- Automatická kontrola paměti závad všech dostupných řídicích jednotek
- Vymazání paměti závad
- Vymazání servisního intervalu – vrácení do výchozího stavu
- Diagnostika EOBD
- Programování a kódování či specifické funkce pro výrobce
- Testování v reálném čase
- Testy akčních členů
- Čtení a nastavení ventilků kol TPMS (Tire Pressure Monitoring System) systému sledování tlaku v pneumatikách
- Komunikace AirBagových a řídicích jednotek
- Čtení parametrů s měřenými hodnotami
- Možnost tisknutelných reportů
- Možnost čtení závad offline, tj. bez přístupu k internetu
- Možnost vytvářet historii vozidla – přehledy načtených závad v čase
- Komplexní lokalizace do českého jazyka
- Bezdrátové připojení



#### Další požadavky:

- SW v době předání bude obsahovat aktuální data o vozidlech a zároveň bude zajištěna jejich aktualizace po dobu 1 roku od předání. Další aktualizace nesmí být povinné, tj. bude zachována funkčnost diagnostického přístroje i bez nákupu dat.
  - Možnost instalace SW na libovolný počet PC
  - Zabezpečení (blokace) licence v případě ztráty či odcizení diagnostické hlavy
  - Okamžitou technickou podporu (technickou dokumentaci) prostřednictvím telefonu, či emailu. Minimálně po dobu prvních 12 měsíců od pořízení přístroje bude podpora zahrnuta v ceně.
2. Kupující se zavazuje zboží převzít a zaplatit sjednanou cenu podle článku VI. této smlouvy na základě daňového dokladu (faktury) vystavené prodávajícím.
  3. O předání a převzetí zboží bude prodávajícím vyhotoven doklad o předání a převzetí zboží (dodací list, předávací protokol), který bude podepsán oprávněnou osobou. Doklad musí obsahovat rozpis dodaného zboží včetně uvedení výrobních čísel dodaných komponentů a jeho cenu.
  4. Kupující je oprávněn odmítnout převzetí zboží, pokud zboží nebude dodáno řádně v souladu s touto smlouvou a ve sjednané kvalitě, přičemž v takovém případě kupující důvody odmítnutí převzetí zboží písemně prodávajícímu sdělí, a to nejpozději do pěti pracovních dnů od původního termínu předání zboží. Na následné předání zboží se použijí ustanovení odstavců 1 až 4.
  5. Kupující je oprávněn oznámit vady zboží a uplatnit nároky z odpovědnosti za vady zboží. Pokud kupující uplatní nárok na odstranění vady zboží, zavazuje se prodávající tuto vadu odstranit nejpozději do pěti pracovních dnů nebo ve lhůtě stanovené kupujícím, pokud by výše uvedená lhůta nebyla přiměřená. Proávající je povinen předat zboží kupujícímu po odstranění vady dle tohoto článku. Vady zjevné při dodání zboží je kupující povinen sdělit prodávajícímu při převzetí zboží, vady skryté je kupující povinen sdělit prodávajícímu bez zbytečného odkladu.
  6. Proávající prohlašuje, že zboží nemá právní vady ve smyslu ust. § 2099 a násl. OZ.

#### **Článek IV. Doba a místo plnění**

1. **Termín plnění**  
Proávající je povinen dodat zboží do místa plnění **nejpozději do 16. prosince 2021.**
2. **Dodávka bude uskutečněna po předchozí telefonické domluvě** s oprávněnou osobou k technickému provádění smlouvy.
3. **Místem plnění je Krajské ředitelství policie Královéhradeckého kraje, Říční 1080, 500 02 Hradec Králové.**
4. Zboží bude dodáno převzetím zboží kupujícím, po potvrzení dodacího listu, který bude podepsán oprávněnou osobou k technickému provádění smlouvy a obsahující veškeré informace uvedené v čl. III odst. 3 této smlouvy.

**Článek V.**  
**Vlastnické právo ke zboží a nebezpečí škody na zboží**

1. Kupující nabývá vlastnické právo ke zboží okamžikem převzetí zboží od prodávajícího.
2. Nebezpečí škody přechází na kupujícího převzetím věci.

**Článek VI.**  
**Kupní cena a platební podmínky**

1. Kupní cena zboží je stanovena takto:

**Celková cena bez DPH: 50.745,00 Kč**

**Vyčíslení 21 % DPH: 10.656,00 Kč**

**Celková cena za celý předmět plnění včetně DPH: 61.401,00 Kč**

2. Cena za celý předmět smlouvy zahrnuje veškeré náklady nezbytné k řádnému, úplnému a kvalitnímu plnění, včetně všech rizik a vlivů během plnění předmětu smlouvy. V ceně je zohledněn předpokládaný vývoj cen v daném oboru.
3. Smluvní strany vylučují aplikaci ustanovení § 1765 OZ.
4. Cena je uvedena v korunách českých a je stanovena jako cena nejvýše přípustná. Cena může být měněna pouze se změnou daňových předpisů, které budou mít vliv na výši ceny.
5. Cena bude zaplácena na základě faktury (daňového dokladu) předložené v den dodání zboží, jejíž součástí bude potvrzený doklad o předání a převzetí zboží (dodací list, předávací protokol). Faktura musí obsahovat náležitosti stanovené právními předpisy, číslo objednávky a evidenční číslo smlouvy. Zvlášť bude vyčíslena cena bez DPH, zvlášť DPH a celková cena zboží včetně DPH.
6. Smluvní strany se dohodly, že faktura bude předána současně s dodávkou zboží.
7. Prodávající je povinen přiložit k faktuře doklad o předání a převzetí zboží.
8. Smluvní strany se dohodly na lhůtě splatnosti faktury v délce 21 kalendářních dnů ode dne doručení faktury kupujícímu na kontaktní adresu kupujícího. V případě pochybností se má za to, že dnem doručení se rozumí třetí den ode dne odeslání faktury.
9. Kupní cena se považuje za uhrazenou okamžikem odepsání fakturované kupní ceny z bankovního účtu kupujícího. Pokud kupující uplatní nárok na odstranění vady zboží ve lhůtě splatnosti faktury, není kupující povinen až do odstranění vady zboží uhradit cenu zboží. Okamžikem odstranění vady zboží začne běžet nová lhůta splatnosti faktury v délce čtrnácti kalendářních dnů.



10. Kupující nebude poskytovat prodávajícímu jakékoliv zálohy na úhradu ceny zboží nebo jeho části.
11. Kupující je oprávněn před uplynutím lhůty splatnosti faktury vrátit bez zaplacení fakturu, která neobsahuje náležitosti stanovené touto smlouvou nebo budou-li tyto údaje uvedeny chybně. Prodávající je povinen podle povahy nesprávnosti fakturu opravit nebo nově vyhotovit. V takovém případě není kupující v prodlení se zaplacením ceny zboží. Okamžikem doručení náležitě doplněné či opravené faktury začne běžet nová lhůta splatnosti faktury v délce čtrnácti kalendářních dnů.

#### **Článek VII. Smluvní pokuty a odstoupení od smlouvy**

1. V případě nedodržení termínu dodání a předání zboží podle čl. III. a IV. ze strany prodávajícího, v případě nepřevzetí zboží ze strany kupujícího z důvodů vad zboží nebo v případě prodlení prodávajícího s odstraněním vad zboží je prodávající povinen uhradit kupujícímu smluvní pokutu ve výši 0,05 % z ceny zboží za každý, byť i započatý kalendářní den prodlení.
2. Kupující je povinen zaplatit prodávajícímu za prodlení s úhradou faktury po sjednané lhůtě splatnosti úrok z prodlení ve výši 0,05 % z dlužné částky dle příslušné faktury za každý, byť i započatý, den prodlení.
3. Smluvní pokuta a úrok z prodlení jsou splatné do čtrnácti kalendářních dnů ode dne jejich uplatnění.
4. Povinnost zaplatit úrok z prodlení se řídí ustanoveními Občanského zákoníku.
5. Zaplacením smluvní pokuty a úroku z prodlení není dotčen nárok smluvních stran na náhradu škody nebo odškodnění v plném rozsahu ani povinnost prodávajícího řádně dodat zboží.
6. Za podstatné porušení této smlouvy prodávajícím, které zakládá právo kupujícího na odstoupení od této smlouvy, se považuje zejména
  - a) prodlení prodávajícího s dodáním zboží o více než dvacet (20) kalendářních dnů;
  - b) neodstranění vad zboží ve lhůtě stanovené podle čl. III;
  - c) porušení jakékoli povinnosti prodávajícího podle této smlouvy.
7. Kupující je dále oprávněn od této smlouvy odstoupit v případě, že
  - a) na majetek prodávajícího probíhá insolvenční řízení, v němž bylo vydáno, byť i nepravomocné rozhodnutí o úpadku;
  - b) prodávající vstoupí do likvidace.
8. Účinky každého odstoupení od smlouvy nastávají okamžikem doručení písemného projevu vůle odstoupit od této smlouvy druhé smluvní straně. Odstoupení od smlouvy se nedotýká zejména nároku na náhradu škody a smluvní pokuty a úroku z prodlení.

#### **Článek VIII. Odpovědnost za vady a záruční podmínky**

1. Prodávající ručí za kvalitu zboží dle této smlouvy po dobu 24 měsíců od převzetí zboží. Zboží musí být dodáno kompletní, nové, nepoužité, v originálním balení výrobce.
2. Případná reklamace vad musí být provedena písemně.

3. Prodávající provede v rámci reklamace záruční opravu. Po dobu záruční opravy prodávající zapůjčí náhradní systém.  
V případě neopravitelnosti provede výměnu za nový, nepoužitý výrobek stejných nebo kvalitativně lepších vlastností. Opravený případně nový výrobek dodavatel dodá do místa plnění, nejpozději do jednoho (1) měsíce od data uplatnění reklamace.
4. Prodávající je povinen v případě prodlení s vyřízením reklamace zaplatit kupujícímu smluvní pokutu ve výši 0,05 % z ceny zboží, a to za každý případ a za každý, byť i započatý kalendářní den prodlení. Sjednanou smluvní pokutu je povinen zaplatit do 14 kalendářních dnů ode dne jejího uplatnění.
5. Reklamace jsou ze strany kupujícího řešeny osobou pověřenou k technickému provádění smlouvy.

#### **Článek IX. Ostatní ujednání**

1. Smluvní strany jsou povinny bez zbytečného odkladu oznámit druhé smluvní straně změnu údajů v čl. I této smlouvy.
2. Prodávající není bez předchozího písemného souhlasu kupujícího oprávněn postoupit práva a povinnosti z této smlouvy na třetí osobu.
3. Prodávající je povinen dokumenty související s prodejem zboží dle této smlouvy uchovávat nejméně po dobu deseti let od konce účetního období, ve kterém došlo k zaplacení poslední části ceny zboží, popř. k poslednímu zdanitelnému plnění dle této smlouvy, a to zejména pro účely kontroly oprávněnými kontrolními orgány.
4. Prodávající je povinen ve smyslu ustanovení § 2 písm. e) zákona č. 320/2001 Sb., o finanční kontrole ve veřejné správě a o změně některých zákonů, (zákon o finanční kontrole), spolupůsobit při výkonu finanční kontroly.
5. Prodávající je povinen upozornit kupujícího písemně na existující či hrozící střet zájmů bezodkladně poté, co střet zájmů vznikne nebo vyjde najevo, pokud prodávající i při vynaložení veškeré odborné péče nemohl střet zájmů zjistit před uzavřením této smlouvy.
6. Prodávající bez jakýchkoliv výhrad souhlasí se zveřejněním své identifikace a dalších údajů uvedených ve smlouvě včetně ceny zboží.

#### **Článek X. Závěrečná ustanovení**

1. **Tato smlouva nabývá platnosti dnem podpisu oběma smluvními stranami a účinnosti dnem uveřejnění v registru smluv v souladu se zákonem č. 340/2015 Sb., o registru smluv.**
2. Tato smlouva se řídí podle ust. § 2079 a násl. OZ.
3. Tato smlouva může být změněna pouze dohodou smluvních stran formou písemného dodatku.
4. Veškerá komunikace mezi smluvními stranami bude probíhat prostřednictvím osob oprávněných jednat jménem smluvních stran, kontaktních osob, popř. jimi pověřených pracovníků.
5. Smluvní strany se zavazují, že veškeré spory vzniklé v souvislosti s realizací smlouvy budou řešeny smírnou cestou – dohodou. Nedojde-li k dohodě, budou spory řešeny před příslušnými soudy.



6. Tato smlouva je vyhotovena ve dvou stejnopisech, z nichž jeden obdrží kupující a jeden prodávající.
7. Každá ze smluvních stran prohlašuje, že tuto smlouvu uzavírá svobodně a vážně, že považuje obsah této smlouvy za určitý a srozumitelný a že jsou jí známy veškeré skutečnosti, jež jsou pro uzavření této smlouvy rozhodující, na důkaz čehož připojují smluvní strany k této smlouvě své podpisy.
8. Nedílnou součástí této smlouvy jsou přílohy:

Příloha č.1 – Technická dokumentace nabízeného zboží

30. 11. 2021

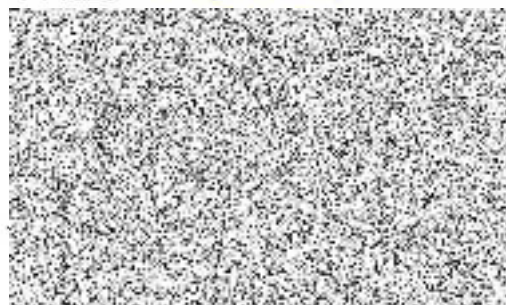
V Hradci Králové

Za kupujícího:



V Praze

7. 12. 2021



, S.r.o.  
04843369  
S.g@sez  
004 408  
335 333  
cz  
om.cz



## Příloha I. – Technická dokumentace MEGA MACS PC

Výrobce, distributor a název produktu	
Výrobce	Hella Gutmann Solutions GmbH
Importér pro ČR a SK	HELLA CZ, s.r.o.
Autorizovaný distributor pro ČR a SK	AUTODIAGNOSTIKA KLOC, s. r. o.
Název produktu	MEGA MACS PC
Objednávací číslo výrobce*	8PD 010 601-931 (MEGA MACS PC - Hardware kit) 8PY 010 600-911 (MEGA MACS PC - Basic Software)

\* Nelze objednat samostatně.

HW technická specifikace VCI (diagnostická hlava)	
Komunikační rozhraní	Micro-USB 2.0, Bluetooth® 2.0
Vstupní napětí	12 ~ 15 V (+/- 10 %)
Vstupní proud	200 mA
Indikace stavu a komunikace VCI	Ano, 2x LED (zelená, modrá)
Bezdrátová komunikace	Bluetooth® 2.0 (Class 1)
Frekvenční radiové pásmo	2.4 GHz
Rychlost přenosu dat Bluetooth®	až 3 Mbit/s
Dosah Bluetooth® uvnitř budov	3 ~ 10 m
Dosah Bluetooth® ve volném prostoru	max. 50 m
Provozní teplota (teplota venkovního vzduchu)	0°C ~ 45°C / doporučeno: 10°C ~ 35°C
Rozměry	110 mm x 50 mm x 26 mm (d x š x v)
Zabezpečení pro případ krádeže	Zařízení je možné na žádost u výrobce vzdáleně deaktivovat. Po deaktivaci jej není možné již použít, nebude-li znovu aktivováno výrobcem.

HW a SW požadavky na PC	
Procesor	Intel® Celeron Procesor 1.1 GHz (Dual Core) nebo novější
Operační systém	Windows® 10 (doporučeno), Windows® 8, 8.1, Program je možné instalovat ve 32-bit i 64-bit systémech. Pro instalaci jsou nutná práva administrátora. Pozor: Diagnostický program není možné instalovat pod Windows 8 RT.
Operační paměť	Minimum: 1 GB RAM; Doporučené: 8 GB (DDR3 SDRAM)
Hard disk	Minimum: 4 GB volného místa + odpovídající kapacita pro bezproblémový běh operačního systému MS Windows
DVD ROM	Není potřeba. Součástí dodávky je flashdisk s kompletní instalací programu.
Rozlišení obrazovky	Minimum: 800 x 600; Doporučené: 1440 x 900 a vyšší
Konektivita	Připojení k internetu (povinné pro využití HGS dat, pro diagnostiku není potřeba); Doporučené 2 Mb/s a rychlejší.
Rozhraní	USB 2.0; Bluetooth, v sadě je zdarma průmyslový USB Bluetooth® dongle s velkým dosahem.
Doplňkový software (není vyžadován)	Adobe Acrobat Reader 8.0 a novější





<b>Základní vlastnosti diagnostického SW</b>	
Jazyková lokalizace	Čeština
Možnost instalace do více PC	Množství PC není omezeno
Kompatibilita s vozy	Přístroj je schopen navazovat diagnostickou komunikaci s různými řídicími jednotkami (nikoliv se všemi) a provádět níže specifikované diagnostické funkce (nikoliv na všech podporovaných vozech) u těchto výrobců: Alfa Romeo, Audi, BMW, Chevrolet, Chrysler, Citroen, Dacia, Daewoo, Daihatsu, Dodge, DS, Fiat, Ford, Honda, Hyundai, Isuzu, Iveco, Jaguar, Jeep, Kia, Lada, Lancia, Land-Rover, Lexus, MAN, Mazda, Mercedes Benz, Mini, Mitsubishi, Man, MCC, Nissan, Opel/Vauxhall, Peugeot, Porsche, Renault, Rover, Saab, Seat, Škoda, Smart, Ssangyong, Subaru, Suzuki, Toyota, Twintec, Volkswagen, Volvo
Napojení na informační systém	Diagnostický program je napojený na online informační systém HGS DATA provozovaný výrobcem (technická data, výkresy, el. Schémata apod.). Po nákupu jsou data dostupná 12 měsíců. Po uplynutí 12 měsíců se přístup do HGS DAT zastaví, pokud není zapláceno předplatné na další rok na licenční úrovni Update & Repair Plus Flat. Do online platformy hgs-data.com mohou přistupovat dva nezávislé uživatelé, tzn. služba je dostupná pro připojení ze dvou různých IP adres odkudkoliv na světě (s výjimkou destinací ve kterých není dostupný internet, nebo je z legislativních důvodů cenzurován či jinak omezen).
Povinnost aktualizací	Aktualizace databanky vozidel (vč. diagnostiky-schopnosti) a HGS DAT nejsou povinné. Přístroj bude vždy funkční, ale nebude aktualizovaný. V případě nezaplacení aktualizací se neúčtují zpětná penále. Nicméně při vynechání 3 vydaných verzí je při následné aktualizaci nutné předplatit aktualizace na 2 roky dopředu. Provozu CSC tool SE není při nezaplacených aktualizacích omezen.

<b>Diagnostické funkce</b>	
Základní diagnostické funkce	<ul style="list-style-type: none"><li>✓ Výběr vozu převzetím VIN z palubní sítě vozu</li><li>✓ Výběr vozu z databanky a z historie vozu</li><li>✓ Výběr vozu manuálním zadáním VIN</li><li>✓ Identifikace vozidla a ECU</li><li>✓ Automatický test dostupných ECU</li><li>✓ Čtení/vymazání chybových kódů</li><li>✓ Čtení parametrů – měřené hodnoty (v reálném čase)</li><li>✓ Logování měřených hodnot (záznam na HDD)</li><li>✓ Testy akčních členů a komponent</li></ul>
Pokročilé diagnostické funkce	<ul style="list-style-type: none"><li>✓ Základní nastavení (např. TPMS, Klapek apod.)</li><li>✓ Kódování, kalibrace a programování ECU</li></ul>
Rozšířené funkce	<ul style="list-style-type: none"><li>✓ Reset servisní intervalů (zautomatizovaná funkce)</li><li>✓ Integrované aplikace</li><li>✓ Historie diagnostikovaných vozidel (DTC, základní</li></ul>



	nastavení, kódování, měřené hodnoty) s možností cloudové synchronizace mezi více PC. ✓ Plná kompatibilita s vozy DoIP ✓ Tisk reportu z diagnostické relace/i ✓ Bezdrátové připojení Bluetooth
Normalizované diagnostické funkce	✓ Diagnostika EOBD ✓ Passthu kompatibilita s normou SAE J2534-2 (až do iterace v.5)

### Technická podpora a HGS Data - Standardní

Aktualizace diagnostického SW v pořizovací ceně od zakoupení	12 měsíců (od pořízení = aktivace licence*) Funkcionalita diagnostického SW zůstane po expiraci předplacené licence plně funkční, vč. funkcí pro kalibrace ADAS. Poslední aktualizovaná verze je dostupná ve stránkách technické podpory v archivu.  <i>*Termín aktivace licence se zpravidla liší od termínu dodání na vrub odběratele/předplatitele. Hella skrze svého subdodavatele (autorizovaného distributora) nejprve zjistí údaje o odběrateli/předplatiteli, následně provede registraci licence na jeho jméno a až posléze dojde k dodávce již aktivovaného SW subdodavatelem. Pokud termín dodání nebrzdí sám odběratel/předplatitel, pak se zpravidla jedná o rozdíl 3 až 5 pracovních dnů.</i>
Aktualizace a dostupnost služby HGS Data	12 měsíců (od pořízení = aktivace licence) Na rozdíl od fyzické dodávky probíhá aktivace a zaslání přístupových údajů do portálu hgs-data.com okamžikem registrace odběratele/předplatitele do informačního systému Hella. Přístupové údaje obdrží odběratel/předplatitel do své E-mailové schránky, kterou uvedl subdodavatel.
Hotline a funkce My Data	V pracovních dnech od 8 do 16hod. je k dispozici, po dobu platnosti předplatného, hot linka v českém jazyce, nabízející, mimo standardní podporu, obdobně jako přes funkci My Data podporu pro případ, že technik nenalezne konkrétní technická data (výkresy, el. Schémata apod.) v HGS Datech. Technická podpora vyhledá požadovaná data na portálu výrobce automobilu a zašle uživateli přímo do mailu. Tato podpora není v rámci předplaceného období již dále zpoplatněna.
Hlavní kategorie HGS DATA	✓ Reset servisu ✓ Umístění součástek ✓ Inspekční data ✓ Údaje o ozubeném řemenu ✓ Diagnostická databáze ✓ Technická data ✓ Schémata zapojení ✓ Pojistky/Relé ✓ Zkušební hodnoty součástí ✓ Pracovní hodnoty ✓ Vzduchový filtr vnitřního prostoru ✓ Zpětné svolávací akce ✓ Systémy naftového motoru ✓ Návod na opravu





	<ul style="list-style-type: none"><li>✓ Výrobní akce</li><li>✓ Řízení autobaterie</li><li>✓ Servisní informace</li></ul>
--	--

<b>Dodatečná poprodejní technická podpora pro MEGA MACS PC od AUTODIAGNOSTIKA KLOC, s. r. o.</b>	
Základní školení + dopravné (implementace) zdarma	Komplexní zaškolení do diagnostiky a HGS dat formou prezenční, vzdálené nebo distanční (e-learning) dle požadavku klienta a aktuální situace okolo bezpečnostních opatření COVID19. Součástí vzdálené a distančních školení jsou studijní opory ve formě elektronických nebo tištěných školicích materiálů.  Pro 6 osob (prezenční) / E-learning – neomezené
Školení Passthu	Školení Passthu se zaměřením na úvod do problematiky technologií dle normy SAE J2534 a ISO 22900 (MVCI), znalosti blokových výjimek a orientace RMI výrobců vozidel. Školení probíhá formou prezenční, vzdálené nebo distanční (e-learning) dle požadavku klienta a aktuální situace okolo bezpečnostních opatření COVID19. Součástí vzdálené a distančních školení jsou studijní opory ve formě elektronických nebo tištěných školicích materiálů.  Pro 6 osob (prezenční) / E-learning - neomezené
Školení s praktickým workshopem ve školicím středisku Hella Gutmann Solutions	Školení je zaměřené na technologie osvětlení vozidel ve vztahu k systémům ADAS. Součástí školení jsou i praktické ukázky demontovaných technologií a následný praktický workshop kalibrace světel a systémů ADAS. Školení probíhá pouze prezenční formou ve Zruči nad Sázavou.  Pro 4 osoby (prezenční)
Přístup do portálu megamacs.cz <i>Budoucí služba – ve výstavbě</i>	Ve spolupráci s Hella Gutmann připravujeme stránky technické podpory pro všechny předplatitele diagnostických technologií Hella Gutmann Solutions.
Kontinuální servisní podpora	V případě platby pravidelných aktualizací diagnostického SW na licenční úrovni „Update & Repair Plus Flat“ poskytujeme firmám jednou za 12 kalendářních měsíců: <ul style="list-style-type: none"><li>✓ pravidelné školení při zásadních změnách v software</li><li>✓ školení pro nové zaměstnance mimo pravidelně domluvená školení</li></ul>
Servis a údržba	V případě poruchy v záruční lhůtě nebo mimo ni nabízíme, po vzájemné dohodě s diagnostickým pracovištěm, bezplatnou zápujčku substitutu sériové diagnostiky megamacs PC až do okamžiku provedené opravy, nebo výměny diagnostického zařízení. Diagnostické pracoviště nezůstává bez přístroje.



<b>Rozsah dodávky</b>	
Rozsah dodávky HW, SW, služby	HGS PC VCI Bluetooth® + Micro-USB CARB 16—PIN (diagnostická hlava); HGS Bluetooth® USB adapter (010614091), HGS Flashdisk s instalací SW; HGS propojovací kabel USB 2.0 (USB A → Micro USB B); HGS mega macs PC - tištěný návod k rychlému použití v českém jazyce, HGS šňůrka na krk (dárkový předmět zdarma); HGS víceúčelová utěrka (dárkový předmět zdarma); Transportní kufr W.A.G. Jazz HT-3 (Made in Germany); Dárkový předmět dle aktuální nabídky společnosti AUTODIAGNOSTIKA KLOC, s.r.o.; Předplatné Licence Update & Repair Plus Flat - Cars - aktualizace databanky osobních a lehkých užitkových + přístup do HGS dat online na 12 měsíců, vč. HGS Hotline na 12 měsíců pro dva uživatele (linka technické podpory v českém jazyce); Dodatečná poprodejní technická podpora pro MEGA MACS PC.