

REKAPITULACE STAVBY

Kód: N2072018

Stavba: SKPV Ostrava, Českobratrská 1903/10

KSO:

CC-CZ:

Místo:

Datum: 25.11.2019

Zadavatel:

KŘP Moravskoslezského kraje, 30. dubna 1682/24, OV

Uchazeč:

IČ: 27797554
DIČ: CZ27797554

Projektant:

ARCHITEKTURA & INTERIER, ŠIMŮNEK @ PARTNERS

Poznámka:

Soupis prací je sestaven s využitím Cenové soustavy ÚRS. Položky, které pochází z této cenové soustavy, jsou ve sloupci 'Cenová soustava' označeny popisem 'CS ÚRS' a úrovní příslušného kalendářního pololetí. Veškeré další informace vymezející popis a podmínky použití těchto položek z Cenové soustavy, které nejsou uvedeny přímo v soupisu prací, jsou neomezeně dále k dispozici na www.cs-urs.cz, sekce Cenové a technické podmínky.

Cena bez DPH

8 199 121,87

DPH základní	Sazba daně	Základ daně	Výše daně
snížená	21,00%	8 199 121,87	1 721 815,59
	15,00%	0,00	0,00

Cena s DPH

9 920 937,46



REKAPITULACE OBJEKTŮ STAVBY A SOUPISŮ PRACÍ

Kód: N2072018

Stavba: SKPV Ostrava, Českobratrská 1903/10

Místo: Datum: 25.11.2019

Zadavatel: KŘP Moravskoslezského kraje, 30. dubna 1682/24, OV
Uchazeč: SUBSTAV Invest s.r.o., Antonínov 636, 73944 Brušperk

Projektant: ARCHITEKTURA & INTERIER, s

Kód	Objekt, Soupis prací	Cena bez DPH [CZK]	Cena s DPH [CZK]	Typ
-----	----------------------	--------------------	------------------	-----

Náklady stavby celkem

001	Zateplení obvodového pláště	8 199 121,87	9 920 937,46	STA
		8 199 121,87	9 920 937,46	

KRYCÍ LIST SOUPISU

Stavba:
SKPV Ostrava, Českobratrská 1903/10
Objekt:

001 - Zateplení obvodového pláště

KSO:
Místo: CC-CZ: 25.11.2019
Datum: 25.11.2019
IČ: 27797554
DIČ: CZ27797554
Zadavatel: IČ: 27797554
DIČ: CZ27797554
KŘP Moravskoslezského kraje, 30. dubna 1682/24,OV
Uchazeč: IČ: 27797554
DIČ: CZ27797554
SUBSTAV Invest s.r.o., Antonínov 636, 73944 Brušperk
Projektant: IČ: 27797554
DIČ: CZ27797554
ARCHITEKTURA & INTERIER, ŠIMŮNEK @ PARTNERS

Poznámka:

Cena bez DPH

8 199 121,87

DPH základní
snížená

Základ daně
8 199 121,87
0,00

Sazba daně
21,00%
15,00%

Vyše daně
1 721 815,59
0,00

Cena s DPH

v CZK

9 920 937,46



REKAPITULACE ČLENĚNÍ SOUPLISU PRACÍ

Stavba:

SKPV Ostrava, Českobratrská 1903/10

Objekt:

001 - Zateplení obvodového pláště

Místo:

Zadavatel:

KŘP Moravskoslezského kraje, 30. dubna 1682/24, OV

Uchazeč:

SUBSTAV Invest s.r.o., Antonínov 636, 73944 Brušperk

Datum: 25.11.2019

Projektant: ARCHITEKTURA &

INTERIER, ŠIMŮNEK @

Kód dílu - Popis

Cena celkem [CZK]

Náklady soupisu celkem

8 199 121,87

HSV - Práce a dodávky HSV

3 830 693,39

6 - Úpravy povrchů, podlahy a osazování výplní

2 836 598,23

9 - Ostatní konstrukce a práce, bourání

875 817,46

997 - Přesun sutě

93 688,10

998 - Přesun hmot

24 589,60

PSV - Práce a dodávky PSV

3 762 854,00

712 - Pevňové krytiny

132 655,03

713 - Izolace tepelné

815 101,70

735 - Ústřední vytápění - otopná tělesa

599 943,90

762 - Konstrukce tesařské

149 203,27

764 - Konstrukce klempířské

358 500,00

766 - Konstrukce truhlářské

1 231 093,50

767 - Konstrukce zámečnické

32 033,75

783 - Dokončovací práce - nátěry

444 322,85

M - Práce a dodávky M

347 574,48

21-M - Elektromontáže

347 574,48

OST - Ostatní

258 000,00

SOUPIS PRACÍ

Stavba:

SKPV Ostrava, Českobratrská 1903/10

Objekt:

001 - Zateplení obvodového pláště

Místo:

Datum: 25.11.2019

Zadavatel:

KŘP Moravskoslezského kraje, 30.dubna 1682/24,OV

Uchazeč:

SUBSTAV Invest s.r.o., Antonínov 636, 73944 Brušperk

Projektant: ARCHITEKTURA & INTERIER, ŠÍMŮNEK @

PČ	Typ	Kód	Popis	MJ	Množství	J.cena [CZK]	Cena celkem [CZK]	Cenová soustava
Náklady soupisu celkem								8 199 121,87
D		HSV	Práce a dodávky HSV				3 830 693,39	
D	6		Úpravy povrchů, podlahy a osazování výplní				2 836 598,23	
1	K	622130102	Vyrovnání nerovnosti podkladu vnějších omítaných ploch maltou	m2	293,08	240,00	70 339,20	vlastní

Poznámka k souboru cen:

1. V cenách nejsou započteny náklady na případné vkládání výztuže do vyrovnávací vrstvy; tyto se ocení cenami souboru cen 62.-14-10.. Potážení vnějších ploch přetivem v části A04, katalogu 801-1 Budovy a haly - zděné a monolitické.
2. Ceny -5011 nelze použít, je-li předepsáno vkládání výztužné tkaniny; náklady se ocení cenami 62.-14-1001 v části A04, katalogu 801-1 Budovy a haly - zděné a monolitické.
3. Ceny lze použít i pro ocenění vyrovnání nerovnosti podkladu ploch určených k omítní u novostaveb.
4. Vyrovnáním se rozumí:
a) vrstva omítky pro vyrovnání nerovnosti podkladu (výtluků apod.),
b) vrstva omítky pro vyrovnání křivě postavené zdi, v tomto případě se uvádí průměrná tloušťka vrstvy omítky.

PSC

W			pod obnovu umělého kamene					
W			pohled jihovýchodní nový stav				121,56	
W			(10,13*6)*2				34,08	
W			(2,84*6)*2				15,00	
W			(1,25*6)*2					
W			pohled jihozápadní				438,89	
W			28,555*15,37				17,18	
W			28,64*0,3*2				17,13	
W			28,555*0,6				5,97	
W			(2,95*2+2,06)*0,15*5					

PČ	Typ	Kód	Popis	MJ	Množství	J.cena [CZK]	Cena celkem [CZK]	Cenová soustava
W			(2,95*2+0,8)*0,15*3		3,02			
W			(3,14*2+2,06)*0,15*5		6,26			
W			(3,14*2+0,8)*0,15*3		3,19			
W			(2,34*2+1,14)*0,15*10		8,73			
W			(2,34*2+0,9)*0,15*3		2,51			
W			-(2,95*2,06)*5		-30,39			
W			-(2,95*0,8)*3		-7,08			
W			-(3,14*2,06)*5		-32,34			
W			-(3,14*0,8)*3		-7,54			
W			-(2,34*1,14)*10		-26,68			
W			-(2,34*0,9)*3		-6,32			
W			-(10,93+2,84+1,25)*0,75		-11,27			
W			pohled severovýchodní					
W			29,43*15,37		452,34			
W			29,73*2		59,46			
W			29,43*0,6		17,66			
W			(2,95*2+2,05)*0,15*7		8,35			
W			(3,14*2+2,05)*0,15*2		2,50			
W			(2,45*2+2,05)*0,15*3		3,13			
W			(3,14*2+2,05)*0,15*2		2,50			
W			(2,34*2+2,05)*0,15*7		7,07			
W			-(2,95*2,05)*7		-42,33			
W			-(3,14*2,05)*2		-12,87			
W			-(2,45*2,05)*3		-15,07			
W			-(3,14*2,05)*2		-12,87			
W			-(2,34*2,05)*7		-33,58			
W			-(10,93+2,84+1,25)*0,75		-11,27			
W			Součet		976,92			
W			976,92*0,3 Přepočtené koeficientem množství		293,08			
2	K	622001001	Zpevnění povrchu a nasycení tržlin čistým silikátem nařazeným 1:1vodom	m2	293,08	135,00	39 565,80	vlastní
Poznámka k souboru cen:								
1. Ceny jsou určeny pro ocenění vyplnění spár ploch určených k omítnutí, průměrné hloubky výplně spáry do 30 mm.								
PSC								
W			pod obnovu umělého kamene					
W			pohled jihovýchodní nový stav					
W			(10,13*6)*2		121,56			
W			(2,84*6)*2		34,08			
W			(1,25*6)*2		15,00			
W			pohled jihozápadní					
W			28,555*15,37		438,89			
W			28,64*0,3*2		17,18			
W			28,555*0,6		17,13			

PČ	Typ	Kód	Popis	MJ	Množství	J.cena [CZK]	Cena celkem [CZK]	Cenová soustava
W			(2,95*2+2,06)*0,15*5		5,97			
W			(2,95*2+0,8)*0,15*3		3,02			
W			(3,14*2+2,06)*0,15*5		6,26			
W			(3,14*2+0,8)*0,15*3		3,19			
W			(2,34*2+1,14)*0,15*10		8,73			
W			(2,34*2+0,9)*0,15*3		2,51			
W			-(2,95*2,06)*5		-30,39			
W			-(2,95*0,8)*3		-7,08			
W			-(3,14*2,06)*5		-32,34			
W			-(3,14*0,8)*3		-7,54			
W			-(2,34*1,14)*10		-26,68			
W			-(2,34*0,9)*3		-6,32			
W			-(10,93+2,84+1,25)*0,75		-11,27			
W			pohled severovýchodní					
W			29,43*15,37		452,34			
W			29,73*2		59,46			
W			29,43*0,6		17,66			
W			(2,95*2+2,05)*0,15*7		8,35			
W			(3,14*2+2,05)*0,15*2		2,50			
W			(2,45*2+2,05)*0,15*3		3,13			
W			(3,14*2+2,05)*0,15*2		2,50			
W			(2,34*2+2,05)*0,15*7		7,07			
W			-(2,95*2,05)*7		-42,33			
W			-(3,14*2,05)*2		-12,87			
W			-(2,45*2,05)*3		-15,07			
W			-(3,14*2,05)*2		-12,87			
W			-(2,34*2,05)*7		-33,58			
W			-(10,93+2,84+1,25)*0,75		-11,27			
W			Součet		976,92			
W			976,92*0,3 *Přepočtené koeficientem množství		293,08			
3	K	622001002	Doplnění a vyspravení teracové omítky restaurátorskou hmotou s hydraulickými pojivy	m ²	293,08	2 000,00	586 160,00	vlastní
W			pod obnovu umělého kamene					
W			pohled jihovýchodní nový stav					
W			(10,13*6)*2		121,56			
W			(2,84*6)*2		34,08			
W			(1,25*6)*2		15,00			
W			pohled jihozápadní					
W			28,555*15,37		438,89			
W			28,64*0,3*2		17,18			
W			28,555*0,6		17,13			
W			(2,95*2+2,06)*0,15*5		5,97			
W			(2,95*2+0,8)*0,15*3		3,02			
W			(3,14*2+2,06)*0,15*5		6,26			

PČ	Typ	Kód	Popis	MJ	Množství	J.cena [CZK]	Cena celkem [CZK]	Nová soustava
W			(3,14*2+0,8)*0,15*3		3,19			
W			(2,34*2+1,14)*0,15*10		8,73			
W			(2,34*2+0,9)*0,15*3		2,51			
W			-(2,95*2,06)*5		-30,39			
W			-(2,95*0,8)*3		-7,08			
W			-(3,14*2,06)*5		-32,34			
W			-(3,14*0,8)*3		-7,54			
W			-(2,34*1,14)*10		-26,68			
W			-(2,34*0,9)*3		-6,32			
W			-(10,93+2,84+1,25)*0,75		-11,27			
W			pohled severovýchodní					
W			29,43*15,37		452,34			
W			29,73*2		59,46			
W			29,43*0,6		17,66			
W			(2,95*2+2,05)*0,15*7		8,35			
W			(3,14*2+2,05)*0,15*2		2,50			
W			(2,45*2+2,05)*0,15*3		3,13			
W			(3,14*2+2,05)*0,15*2		2,50			
W			(2,34*2+2,05)*0,15*7		7,07			
W			-(2,95*2,05)*7		-42,33			
W			-(3,14*2,05)*2		-12,87			
W			-(2,45*2,05)*3		-15,07			
W			-(3,14*2,05)*2		-12,87			
W			-(2,34*2,05)*7		-33,58			
W			-(10,93+2,84+1,25)*0,75		-11,27			
W			Součet		976,92			
W			976,92*0,3 Přepočtené koeficientem množství		293,08			
4	K	622131121	Podkladní a spojovací vrstva vnějších omezených ploch penetrace akrylát-silikonová nanášená ručně stěn	m2	1 123,01	40,00	44 920,40	CS ÚRS 2018 02
W			pohled 1					
W			4,5*13,96		62,82			
W			13,96*4,87		67,99			
W			(3,56*2,35+1,54*2,95*2+3,5*2,45*2+0,51*1,3+0,45*1,3+1,54*2,37+1,12*2,37+1,03*2,37+0,46*1,25)		-45,17			
W			(20,62+15,75)/2*1,87		34,01			
W			-(1,3*0,6)*3		-2,34			
W			-(1*1,85)		-1,85			
W			(2,35*2+3,56)*0,15		1,24			
W			(2,95*2+1,54)*0,15*2		2,23			
W			(2,45*2+3,5)*0,15*2		2,52			
W			(1,3*2+0,51)*0,15		0,47			
W			(1,3*2+0,45)*0,15*2		0,92			
W			(2,37*2+1,54)*0,15*2		1,88			

PČ	Typ	Kód	Popis	MJ	Množství	J.cena [CZK]	Cena celkem [CZK]	cenová soustava
WV			(2,1*2+0,46)*0,15*3		2,10			
WV			(3,05*2+1,55)*0,15		1,15			
WV			(3,05*2+1,13)*0,15		1,08			
WV			(2,4*2+1,3)*0,15*3		2,75			
WV			(1,2*2+0,46)*0,15		0,43			
WV			(2,4*2+1,18)*0,15		0,90			
WV			(2,4*2+1,55)*0,15		0,95			
WV			(1,2*2+1)*0,15		0,51			
WV			pohled 4		73,51			
WV			5,445*13,5		59,06			
WV			4,5*13,125					
WV			(1,4*2,4++1,4*2,4+1,1*2,57+1,1*2,57+1,1*2,57+2,57*1,1+2,57*1,1+2,57*1,1+1,1*1,7+1,1*1,7+1,1*1,7+1,1*1,7+1,1*1,7+1,1*1,7+1,1*1,7+1,1*1,7)		-40,34			
WV			-(1,1*1,7)		-1,87			
WV			(1,4*2+2,4)*0,15*2		1,56			
WV			(2,57*2+1,1)*0,15*6		5,62			
WV			(1,7*2+1,1)*0,15*6		4,05			
WV			(1,2*2+1,1)*0,15*2		1,05			
WV			(1,7*2+1,1)*0,15*2		1,35			
WV			pohled 5		89,61			
WV			6,835*13,11		1,91			
WV			2,55*0,75		-9,69			
WV			-(1,3*2,79+2,95*1,14+2,37*1,14)		0,81			
WV			(1,3*2+2,79)*0,15		1,06			
WV			(2,95*2+1,14)*0,15		0,88			
WV			(2,37*2+1,14)*0,15		89,93			
WV			pohled 6		1,91			
WV			6,86*13,11		-9,69			
WV			2,55*0,75		0,81			
WV			-(1,3*2,79+1,14*2,95+1,14*2,37)		1,06			
WV			(1,3*2+2,79)*0,15		0,88			
WV			(2,95*2+1,14)*0,15					
WV			(2,37*2+1,14)*0,15					
WV			pohled severozápadní nový stav suterén		65,64			
WV			17,32*3,79		40,92			
WV			((17,62+18,75)/2*2,25)		12,73			
WV			((18+18,37)/2*0,7)		-9,06			
WV			-(1,92*1,18)*4		2,57			
WV			(1,18*2+1,92)*0,15*4		232,75			
WV			17,305*13,45		-6,58			
WV			-(2,35*1,4)*2		-4,62			
WV			-(1,1*1,4)*3		-16,96			
WV			-(1,1*2,57)*6					

PČ	Typ	Kód	Popis	MJ	Množství	J.cena [CZK]	Cena celkem [CZK]	Cenová soustava
	W		-(3,98*2,57)		-10,23			
	W		-(1,1*1,2)*2		-2,64			
	W		-(1,1*1,7)*14		-26,18			
	W		(1,4*2+2,35)*0,15*2		1,55			
	W		(1,4*2+1,1)*0,15*3		1,76			
	W		(2,57*2+1,1)*0,15*6		5,62			
	W		(2,57*2+3,98)*0,15		1,37			
	W		(1,2*2+1,1)*0,15*2		1,05			
	W		(1,7*2+1,1)*0,15*14		9,45			
	W		Součet		1 123,01			
5	K	622211021	Montáž kontaktního zateplení z polystyrenových desek nebo z kombinovaných desek na vnější stěny, tloušťky desek přes 80 do 120 mm	m2	35,03	530,00	18 565,90	CS ÚRS 2018 02

Poznámka k souboru cen:

- V cenách jsou započteny náklady na:
 - upevnění desek lepením a taliřovými hmoždinkami,
 - přestěrkování izolačních desek,
 - vložení sklovláknité výtlačné tkaniny,
 - uzavření otvorů po kotvách lešení.
- V cenách nejsou započteny náklady na:
 - dotávku desek tepelné izolace; tyto se ocení ve specifikaci, ztratně lze stanovit ve výši 2%,
 - provedení konečné povrchové úpravy:
 - vrchní tenkovrstvou omítkou, tyto se ocení příslušnými cenami této části katalogu - náterem; tyto se ocení příslušnými cenami části A07 katalogu 800-783
 - keramickým obkladem; tyto se ocení příslušnými cenami souboru cen části A01 katalogu 800-781
- Obklady keramické,
- osazení lišt; tyto se ocení příslušnými cenami této části katalogu.
- V cenách 621 25-1101 a -1105 jsou započteny náklady na osazení a dotávku tepelněizolačních zátek v počtu 9 ks/m2 pro podhledy.
- V cenách 622 25-1101 a -1105 jsou započteny náklady na osazení a dotávku tepelněizolačních zátek v počtu 6 ks/m2 pro stěny.
- Kombinovaná deska je např. sendvičově uspořádaná deska tvořena izolačním jádrem z grafitového polystyrenu a krycí deskou z minerální vlny.

PSC

W	sokl							
W		17,32*0,3			5,20			
W		2,25*0,3			0,68			
W		0,7*0,3			0,21			
W		7,87*0,3			2,36			
W		7,82*0,3			2,35			
W		6,565*0,3			1,97			
W		6,86*0,3			2,06			
W		5,445*0,3			1,63			
W		5,1*0,3			1,53			
W		6,835*0,3			2,05			

PČ	Typ	Kód	Popis	MJ	Množství	J.cena [CZK]	Cena celkem [CZK]	Cenová soustava
W		4,5*0,3			1,35			
W		4,5*0,3			1,35			
W		6,86*0,3			2,06			
W		16,9*0,3			5,07			
W		17,2*0,3			5,16			
W		Součet			35,03			
6	M	28376018	deska fasádní polystyrénová soklová tl 120mm	m2	35,73	220,00	7 860,60	CS ÚRS 2018 02
W		sokl						
W		17,32*0,3			5,20			
W		2,25*0,3			0,68			
W		0,7*0,3			0,21			
W		7,87*0,3			2,36			
W		7,82*0,3			2,35			
W		6,565*0,3			1,97			
W		6,86*0,3			2,06			
W		5,445*0,3			1,63			
W		5,1*0,3			1,53			
W		6,835*0,3			2,05			
W		4,5*0,3			1,35			
W		4,5*0,3			1,35			
W		6,86*0,3			2,06			
W		16,9*0,3			5,07			
W		17,2*0,3			5,16			
W		Součet			35,03			
W		35,03*1,02	Přepočtené koeficientem množství		35,73			
7	K	622221031	Montáž kontaktního zateplení z desek z minerální vlny s podélnou orientací vláken na vnější stěny, tloušťky desek přes 120 do 160 mm	m2	1 035,24	570,00	590 086,80	CS ÚRS 2018 02

PČ	Typ	Kód	Popis	MJ	Množství	J.cena [CZK]	Cena celkem [CZK]	Cenová soustava
			Poznámka k souboru cen:					
			1. V cenách jsou započteny náklady na:					
			a) upevnění desek lepením a talířovými hmoždinkami,					
			b) přestěrkování izolačních desek,					
			c) vložení sklovláknité výtěžné tkaniny,					
			d) uzavření otvorů po kotvách lešení.					
			2. V cenách nejsou započteny náklady na:					
			a) dodávku desek tepelné izolace; tyto se ocení ve specifikaci, ztratně lze stanovit ve výši 2%,					
			b) provedení konečné povrchové úpravy:					
			- vrchní tenkovrstvou omítkou, tyto se ocení příslušnými cenami souboru cen části A01 katalogu 800-781					
			- nátěrem; tyto se ocení příslušnými cenami této části katalogu					
			- keramickým obkladem; tyto se ocení příslušnými cenami souboru cen části A01 katalogu 800-781					
			Obklady keramické.					
			c) osazení lišt; tyto se ocení příslušnými cenami této části katalogu.					
			3. V cenách 621 25-1101 a -1105 jsou započteny náklady na osazení a dodávku tepelněizolačních zátek v počtu 9 ks/m2 pro podhledy.					
			4. V cenách 622 25-1101 a -1105 jsou započteny náklady na osazení a dodávku tepelněizolačních zátek v počtu a 6 ks/m2 pro stěny.					
			5. Kombinovaná deska je např. sendvičově uspořádaná deska tvořena izolačním jádrem z grafitového polystyrenu a krycí deskou z minerální vlny.					
PSC								
WV			pohled 1					
WV			4,5*13,96		62,82			
WV			13,96*4,87		67,99			
WV			(3,56*2,35+1,54*2,95*2+3,5*2,45*2+0,51*1,3+0,45*1,3+1,54*2,37+1,12*2,37+1,03*2,37+0,46*1,25)		-45,17			
WV			((20,62+15,75)/2*1,87)		34,01			
WV			-(1,3*0,6)*3		-2,34			
WV			-(1*1,85)		-1,85			
WV			pohled 2		105,18			
WV			7,82*13,45		90,96			
WV			6,86*13,26		20,19			
WV			17,95*1,125		18,52			
WV			6,86*0,45*6		-30,52			
WV			(1,18*2,95+0,47*2,1+0,47*2,1+1,14*2,95+1,13*2,95+0,43*2,1+0,43*2,1+0,43*2,1+1,18*3,05+0,47*2,1+0,47*2,1+1,15*3,05+1,55*3,05+0,45*2,1)		-14,58			
WV			(0,45*2,1+0,45*2,1+1,18*2,4+0,47*1,3+0,47*1,3+1,15*2,4+0,32*1,3+0,87*2,4+0,47*1,3+1,15*2,4)		87,18			
WV			pohled 3		105,85			
WV			6,565*13,28					
WV			7,87*13,45					

PČ	Typ	Kód	Popis	MJ	Množství	J.cena [CZK]	Cena celkem [CZK]	Cenová soustava
W		17,705*1,125			19,92			
W		5,45*0,45*6			14,72			
W		(0,49*2,1+1,13*2,4+2,1*0,47+2,4*1,13+1*2,5+2,95*1,13+2,4*1,13+0,46*2,1+0,4*2,1+0,4*5*2,1+3,05*1,55+1*2,5+3,05*1,13+2,4*1,3+1,2*0,46+2,4*1,8+2,4*1,55)			-41,12			
W		-(1*1,2+2,4*1,13+2,4*1,13)			-6,62			
W		pohled 4			73,51			
W		5,445*13,5			59,06			
W		4,5*13,125						
W		(1,4*2,4+1*1,4*2,4+1,1*2,57+1,1*2,57+2,57*1,1+2,57*1,1+2,57*1,1+1,1*1,7+1,1*1,7+1,1*1,7+1,1*1,7+1,1*1,7+1,1*1,7+1,1*1,7+1,1*1,7)			-40,34			
W		-(1,1*1,7)			-1,87			
W		pohled 5			89,61			
W		6,835*13,11			1,91			
W		2,55*0,75			-9,69			
W		-(1,3*2,79+2,95*1,14+2,37*1,14)						
W		pohled 6			89,93			
W		6,86*13,11			1,91			
W		2,55*0,75			-9,69			
W		-(1,3*2,79+1,14*2,95+1,14*2,37)						
W		pohled severozápadní nový stav suterén			65,64			
W		17,32*3,79			40,92			
W		((17,62+18,75)/2*2,25)			12,73			
W		((18+18,37)/2*0,7)			-9,06			
W		-(1,92*1,18)*4			232,75			
W		17,305*13,45			-6,58			
W		-(2,35*1,4)*2			-4,62			
W		-(1,1*1,4)*3			-16,96			
W		-(1,1*2,57)*6			-10,23			
W		-(3,98*2,57)			-2,64			
W		-(1,1*1,2)*2			-26,18			
W		-(1,1*1,7)*14						
W		odpočet soklu			5,20			
W		17,32*0,3			0,68			
W		2,25*0,3			0,21			
W		0,7*0,3			2,36			
W		7,87*0,3			2,35			
W		7,82*0,3			1,97			
W		6,565*0,3			2,06			
W		6,86*0,3			5,16			
W		17,2*0,3						
W		Součet			1 035,24			

PČ	Typ	Kód	Popis	MJ	Množství	J.cena [CZK]	Cena celkem [CZK]	Cenová soustava
W			2,55*0,75		1,91			
W			-(1,3*2,79+1,14*2,95+1,14*2,37)		-9,69			
W			pohled severozápadní nový stav suterén					
W			17,32*3,79		65,64			
W			((17,62+18,75)/2*2,25)		40,92			
W			((18+18,37)/2*0,7)		12,73			
W			-(1,92*1,18)*4		-9,06			
W			17,305*13,45		232,75			
W			-(2,35*1,4)*2		-6,58			
W			-(1,1*1,4)*3		-4,62			
W			-(1,1*2,57)*6		-16,96			
W			-(3,98*2,57)		-10,23			
W			-(1,1*1,2)*2		-2,64			
W			-(1,1*1,7)*14		-26,18			
W			odpočet soklu					
W			17,32*0,3		5,20			
W			2,25*0,3		0,68			
W			0,7*0,3		0,21			
W			7,87*0,3		2,36			
W			7,82*0,3		2,35			
W			6,565*0,3		1,97			
W			6,86*0,3		2,06			
W			17,2*0,3		5,16			
W			Součet		1 035,24			
W			1035,24*1,02 Pře počtené koeficientem množství		1 055,94			
9	K	62222051	Montáž kontaktního zateplení vnějšího ostění, nadpraží nebo parapetu z desek z minerální vlny s podélnou nebo kolmou orientací vláken hloubky špalet přes 200 do 400 mm, tloušťky desek do 40 mm	m	613,16	190,00	116 500,40	CS ÚRS 2018 02

Poznámka k souboru cen:

1. V cenách jsou započteny náklady na:

a) upevnění desek celoplošným lepením,

b) přestěrkování izolačních desek,

c) vložení sklovláknité vyztužené tkaniny,

d) osazení a dodávku rohovníků.

2. V cenách nejsou započteny náklady na:

a) dodávku desek tepelné izolace; tyto se ocení ve specifikaci; ztratné lze stanovit ve výši 10%,

b) provedení konečné povrchové úpravy:

- vrchní tenkovrstvou omítkou; tyto se ocení příslušnými cenami této části katalogu

- nátěrem; tyto se ocení příslušnými cenami části A07 katalogu 800-783 Nátěry

3. Pro ocenění montáže kontaktního zateplení ostění nebo nadpraží hloubky přes 400 mm se

použijí ceny souboru cen 62. 2. - 1... Montáž kontaktního zateplení.

PSC

W pohled 1
W (2,35*2+3,56)

8,26

PČ	Typ	Kód	Popis	MJ	Množství	J.cena [CZK]	Cena celkem [CZK]	Cenová soustava
W		(2,95*2+1,54)*2			14,88			
W		(2,45*2+3,5)*2			16,80			
W		(1,3*2+0,51)			3,11			
W		(1,3*2+0,45)*2			6,10			
W		(2,37*2+1,54)*2			12,56			
W		(2,37*2+1,12)*2			11,72			
W		(0,6+1,3*2)*3			9,60			
W		(1,85*2+1)			4,70			
W		pohled 2						
W		(2,95*2+1,18)			7,08			
W		(2,1*2+0,47)*2			9,34			
W		(2,95*2+1,14)			7,04			
W		(2,95*2+1,13)			7,03			
W		(2,1*2+0,43)*4			18,52			
W		(3,05*2+1,18)			7,28			
W		(2,1*2+0,47)*2			9,34			
W		(3,05*2+1,15)			7,25			
W		(3,05*2+1,55)			7,65			
W		(2,1*2+0,45)*3			13,95			
W		(2,4*2+1,18)			5,98			
W		(1,3*2+0,47)*3			9,21			
W		(2,4*2+1,15)*2			11,90			
W		(1,3*2+0,52)			3,12			
W		(2,4*2+0,87)			5,67			
W		pohled 3						
W		(2,1*2+0,49)			4,69			
W		(2,4*2+1,13)*2			11,86			
W		(2,1*2+0,47)			4,67			
W		(2,5*2+1)*2			12,00			
W		(2,95*2+1,13)			7,03			
W		(2,4*2+1,13)			5,93			
W		(2,1*2+0,46)*3			13,98			
W		(3,05*2+1,55)			7,65			
W		(3,05*2+1,13)			7,23			
W		(2,4*2+1,3)*3			18,30			
W		(1,2*2+0,46)			2,86			
W		(2,4*2+1,18)			5,98			
W		(2,4*2+1,55)			6,35			
W		(1,2*2+1)			3,40			
W		pohled 4						
W		(1,4*2+2,4)*2			10,40			
W		(2,57*2+1,1)*6			37,44			
W		(1,7*2+1,1)*6			27,00			
W		(1,2*2+1,1)*2			7,00			

PČ	Typ	Kód	Popis	MJ	Množství	J.cena [CZK]	Cena celkem [CZK]	Cenová soustava
	W		(1,7*2+1,1)*2		9,00			
	W		pohled 5					
	W		(1,3*2+2,79)		5,39			
	W		(2,95*2+1,14)		7,04			
	W		(2,37*2+1,14)		5,88			
	W		pohled 6					
	W		(1,3*2+2,79)		5,39			
	W		(2,95*2+1,14)		7,04			
	W		(2,37*2+1,14)		5,88			
	W		pohled severozápadní nový stav					
	W		(1,18*2+1,92)*4		17,12			
	W		(1,4*2+2,35)*2		10,30			
	W		(1,4*2+1,1)*3		11,70			
	W		(2,57*2+1,1)*6		37,44			
	W		(2,57*2+3,98)		9,12			
	W		(1,2*2+1,1)*2		7,00			
	W		(1,7*2+1,1)*14		63,00			
	W		Součet		613,16			
10	M	63141410	deska tepelně izolační minerální kontaktních fasád podélné vídkno $\lambda=0,035-0,037$ tl 30mm	m2	209,08	180,00	37 634,40	CS ÚRS 2018 02
	W		pohled 1					
	W		(2,35*2+3,56)*0,31		2,56			
	W		(2,95*2+1,54)*0,31*2		4,61			
	W		(2,45*2+3,5)*0,31*2		5,21			
	W		(1,3*2+0,51)*0,31		0,96			
	W		(1,3*2+0,45)*0,31*2		1,89			
	W		(2,37*2+1,54)*0,31*2		3,89			
	W		(2,37*2+1,12)*0,31*2		3,63			
	W		(0,6+1,3*2)*0,31*3		2,98			
	W		(1,85*2+1)*0,31		1,46			
	W		pohled 2					
	W		(2,95*2+1,18)*0,31		2,19			
	W		(2,1*2+0,47)*0,31*2		2,90			
	W		(2,95*2+1,14)*0,31		2,18			
	W		(2,95*2+1,13)*0,31		2,18			
	W		(2,1*2+0,43)*0,31*4		5,74			
	W		(3,05*2+1,18)*0,31		2,26			
	W		(2,1*2+0,47)*0,31*2		2,90			
	W		(3,05*2+1,15)*0,31		2,25			
	W		(3,05*2+1,55)*0,31		2,37			
	W		(2,1*2+0,45)*0,31*3		4,32			
	W		(2,4*2+1,18)*0,31		1,85			
	W		(1,3*2+0,47)*0,31*3		2,86			
	W		(2,4*2+1,15)*0,31*2		3,69			

PČ	Typ	Kód	Popis	MJ	Množství	J.cena [CZK]	Cena celkem [CZK]	Cenová soustava
W			(1,3*2+0,52)*0,31		0,97			
W			(2,4*2+0,87)*0,31		1,76			
W			pohled 3					
W			(2,1*2+0,49)*0,31		1,45			
W			(2,4*2+1,13)*0,31*2		3,68			
W			(2,1*2+0,47)*0,31		1,45			
W			(2,5*2+1)*0,31*2		3,72			
W			(2,95*2+1,13)*0,31		2,18			
W			(2,4*2+1,13)*0,31		1,84			
W			(2,1*2+0,46)*0,31*3		4,33			
W			(3,05*2+1,55)*0,31		2,37			
W			(3,05*2+1,13)*0,31		2,24			
W			(2,4*2+1,3)*0,31*3		5,67			
W			(1,2*2+0,46)*0,31		0,89			
W			(2,4*2+1,18)*0,31		1,85			
W			(2,4*2+1,55)*0,31		1,97			
W			(1,2*2+1)*0,31		1,05			
W			pohled 4					
W			(1,4*2+2,4)*0,31*2		3,22			
W			(2,57*2+1,1)*0,31*6		11,61			
W			(1,7*2+1,1)*0,31*6		8,37			
W			(1,2*2+1,1)*0,31*2		2,17			
W			(1,7*2+1,1)*0,31*2		2,79			
W			pohled 5					
W			(1,3*2+2,79)*0,31		1,67			
W			(2,95*2+1,14)*0,31		2,18			
W			(2,37*2+1,14)*0,31		1,82			
W			pohled 6					
W			(1,3*2+2,79)*0,31		1,67			
W			(2,95*2+1,14)*0,31		2,18			
W			(2,37*2+1,14)*0,31		1,82			
W			pohled severozápadní nový stav suterén					
W			(1,18*2+1,92)*0,31*4		5,31			
W			(1,4*2+2,35)*0,31*2		3,19			
W			(1,4*2+1,1)*0,31*3		3,63			
W			(2,57*2+1,1)*0,31*6		11,61			
W			(2,57*2+3,98)*0,31		2,83			
W			(1,2*2+1,1)*0,31*2		2,17			
W			(1,7*2+1,1)*0,31*14		19,53			
W			Součet		190,07			
W			190,07*1,1 Přepočtené koeficientem množství		209,08			
11	K	622252001	Montáž lišt kontaktního zateplení soklových základních přípevných hmoždinkami	m	99,53	100,00	9 953,00	CS ÚRS 2018 02

PČ	Typ	Kód	Popis	MJ	Množství	J.cena [CZK]	Cena celkem [CZK]	Cenová soustava
<p><i>Poznámka k souboru cen:</i></p> <p>1. V cenách jsou započteny náklady na osazení lišt.</p> <p>2. V cenách nejsou započteny náklady dodávku lišt: tyto se ocení ve specifikaci. Ztratné lze stanovit ve výši 5%.</p> <p>3. Položku -2002 nelze použít v případě montáže lišt kontaktního zateplení ostění nebo nadpraží, kde jsou náklady na osazení rohovníků již započteny.</p>								
PSC								
12	M	59051638	lišta zakládací pro telpelně izolační desky do roviny 163 mm tl. 1,0mm	m	104,51	100,00	10 451,00	CS ÚRS 2018 02
	W		17,305		17,31			
	W		0,7+2,25		2,95			
	W		7,87+7,82		15,69			
	W		6,035+10,87		16,91			
	W		5,45+6,835+5,1+6,565		23,95			
	W		4,5+6,86+4,5+6,86		22,72			
	W		Součet		99,53			
					104,51			
13	K	622252002	Montáž lišt kontaktního zateplení ostatních stěnových, dilatačních apod. lepených do tmelu	m	1 436,26	45,00	64 631,70	CS ÚRS 2018 02
<p><i>Poznámka k souboru cen:</i></p> <p>1. V cenách jsou započteny náklady na osazení lišt.</p> <p>2. V cenách nejsou započteny náklady dodávku lišt: tyto se ocení ve specifikaci. Ztratné lze stanovit ve výši 5%.</p> <p>3. Položku -2002 nelze použít v případě montáže lišt kontaktního zateplení ostění nebo nadpraží, kde jsou náklady na osazení rohovníků již započteny.</p>								
PSC								
	W		613,16		613,16			
	W		548,18		548,18			
	W		137,76		137,76			
	W		137,16		137,16			
	W		Součet		1 436,26			
					1 436,26			
14	M	59051476	profil okenní zateplovací se sklovláknitou armovací tkaninou 9 mm/2,4 m	m	643,82	30,00	19 314,60	CS ÚRS 2018 02
	W		pohled 1					
	W		(2,35*2+3,56)		8,26			
	W		(2,95*2+1,54)*2		14,88			
	W		(2,45*2+3,5)*2		16,80			
	W		(1,3*2+0,51)		3,11			

PČ	Typ	Kód	Popis	MJ	Množství	J.cena [CZK]	Cena celkem [CZK]	Cenová soustava
W		(1,3*2+0,45)*2			6,10			
W		(2,37*2+1,54)*2			12,56			
W		(2,37*2+1,12)*2			11,72			
W		(0,6+1,3*2)*3			9,60			
W		(1,85*2+1)			4,70			
W		pohled 2						
W		(2,95*2+1,18)			7,08			
W		(2,1*2+0,47)*2			9,34			
W		(2,95*2+1,14)			7,04			
W		(2,95*2+1,13)			7,03			
W		(2,1*2+0,43)*4			18,52			
W		(3,05*2+1,18)			7,28			
W		(2,1*2+0,47)*2			9,34			
W		(3,05*2+1,15)			7,25			
W		(3,05*2+1,55)			7,65			
W		(2,1*2+0,45)*3			13,95			
W		(2,4*2+1,18)			5,98			
W		(1,3*2+0,47)*3			9,21			
W		(2,4*2+1,15)*2			11,90			
W		(1,3*2+0,52)			3,12			
W		(2,4*2+0,87)			5,67			
W		pohled 3						
W		(2,1*2+0,49)			4,69			
W		(2,4*2+1,13)*2			11,86			
W		(2,1*2+0,47)			4,67			
W		(2,5*2+1)*2			12,00			
W		(2,95*2+1,13)			7,03			
W		(2,4*2+1,13)			5,93			
W		(2,1*2+0,46)*3			13,98			
W		(3,05*2+1,55)			7,65			
W		(3,05*2+1,13)			7,23			
W		(2,4*2+1,3)*3			18,30			
W		(1,2*2+0,46)			2,86			
W		(2,4*2+1,18)			5,98			
W		(2,4*2+1,55)			6,35			
W		(1,2*2+1)			3,40			
W		pohled 4						
W		(1,4*2+2,4)*2			10,40			
W		(2,57*2+1,1)*6			37,44			
W		(1,7*2+1,1)*6			27,00			
W		(1,2*2+1,1)*2			7,00			
W		(1,7*2+1,1)*2			9,00			
W		pohled 5						
W		(1,3*2+2,79)			5,39			

PČ	Typ	Kód	Popis	MJ	Množství	J.cena [CZK]	Cena celkem [CZK]	Cenová soustava
W		(2,95*2+1,14)			7,04			
W		(2,37*2+1,14)			5,88			
W		pohled 6						
W		(1,3*2+2,79)			5,39			
W		(2,95*2+1,14)			7,04			
W		(2,37*2+1,14)			5,88			
W		pohled severozápadní nový stav						
W		(1,18*2+1,92)*4			17,12			
W		(1,4*2+2,35)*2			10,30			
W		(1,4*2+1,1)*3			11,70			
W		(2,57*2+1,1)*6			37,44			
W		(2,57*2+3,98)			9,12			
W		(1,2*2+1,1)*2			7,00			
W		(1,7*2+1,1)*14			63,00			
W		Součet			613,16			
W		613,16*1,05 'Přepočtené koeficientem množství			643,82			
15	M	59051480	profil rohový Al s tkaninou kontaktního zateplení	m	575,59	18,00	10 360,62	CS ÚRS 2018 02
W		pohled 1						
W		(2,35*2)			4,70			
W		(2,95*2)*2			11,80			
W		(2,45*2)*2			9,80			
W		(1,3*2)			2,60			
W		(1,3*2)*2			5,20			
W		(2,37*2)*2			9,48			
W		(2,37*2)*2			9,48			
W		(1,3*2)*3			7,80			
W		(1,85*2)			3,70			
W		pohled 2						
W		(2,95*2)			5,90			
W		(2,1*2)*2			8,40			
W		(2,95*2)			5,90			
W		(2,95*2)			5,90			
W		(2,1*2)*4			16,80			
W		(3,05*2)			6,10			
W		(2,1*2)*2			8,40			
W		(3,05*2)			6,10			
W		(3,05*2)			6,10			
W		(2,1*2)*3			12,60			
W		(2,4*2)			4,80			
W		(1,3*2)*3			7,80			
W		(2,4*2)*2			9,60			
W		(1,3*2)			2,60			
W		(2,4*2)			4,80			

PČ	Typ	Kód	Popis	MJ	Množství	J.cena [CZK]	Cena celkem [CZK]	Cenová soustava
W			pohled 3					
W			(2,1*2)		4,20			
W			(2,4*2)*2		9,60			
W			(2,1*2)		4,20			
W			(2,5*2)*2		10,00			
W			(2,95*2)		5,90			
W			(2,4*2)		4,80			
W			(2,1*2)*3		12,60			
W			(3,05*2)		6,10			
W			(3,05*2)		6,10			
W			(2,4*2)*3		14,40			
W			(1,2*2)		2,40			
W			(2,4*2)		4,80			
W			(2,4*2)		4,80			
W			(1,2*2)		2,40			
W			pohled 4					
W			(1,4*2)*2		5,60			
W			(2,57*2)*6		30,84			
W			(1,7*2)*6		20,40			
W			(1,2*2)*2		4,80			
W			(1,7*2)*2		6,80			
W			pohled 5					
W			(1,3*2)		2,60			
W			(2,95*2)		5,90			
W			(2,37*2)		4,74			
W			pohled 6					
W			(1,3*2)		2,60			
W			(2,95*2)		5,90			
W			(2,37*2)		4,74			
W			pohled severozápadní nový stav					
W			(1,18*2)*4		9,44			
W			(1,4*2)*2		5,60			
W			(1,4*2)*3		8,40			
W			(2,57*2)*6		30,84			
W			(2,57*2)		5,14			
W			(1,2*2)*2		4,80			
W			(1,7*2)*14		47,60			
W			18,37+18+17,66+18,75		72,78			
W			Součet		548,18			
W			548,18*1,05 Přepočtené koeficientem množství		575,59			
16	M	59051510	profil okenní s nepriznanou podomítkovou okapnicí PVC 2,0 m	m	144,65	28,00	4 050,20	CS ÚRS 2018 02
W			pohled 1					
W			(3,56)		3,56			

PČ	Typ	Kód	Popis	MJ	Množství	J.cena [CZK]	Cena celkem [CZK]	Cenová soustava
W		(1,54)*2			3,08			
W		(3,5)*2			7,00			
W		(0,51)			0,51			
W		(0,45)*2			0,90			
W		(1,54)*2			3,08			
W		(1,12)*2			2,24			
W		(0,6)*3			1,80			
W		(+1)			1,00			
W		pohled 2						
W		(1,18)			1,18			
W		(0,47)*2			0,94			
W		(1,14)			1,14			
W		(1,13)			1,13			
W		(0,43)*4			1,72			
W		(1,18)			1,18			
W		(0,47)*2			0,94			
W		(1,15)			1,15			
W		(1,55)			1,55			
W		(0,45)*3			1,35			
W		(1,18)			1,18			
W		(0,47)*3			1,41			
W		(1,15)*2			2,30			
W		(0,52)			0,52			
W		(0,87)			0,87			
W		pohled 3						
W		(0,49)			0,49			
W		(1,13)*2			2,26			
W		(0,47)			0,47			
W		(1)*2			2,00			
W		(1,13)			1,13			
W		(1,13)			1,13			
W		(0,46)*3			1,38			
W		(1,55)			1,55			
W		(1,13)			1,13			
W		(1,3)*3			3,90			
W		(0,46)			0,46			
W		(1,18)			1,18			
W		(1,55)			1,55			
W		(1)			1,00			
W		pohled 4						
W		(2,4)*2			4,80			
W		(1,1)*6			6,60			
W		(1,1)*6			6,60			
W		(1,1)*2			2,20			

PČ	Typ	Kód	Popis	MJ	Množství	J.cena [CZK]	Cena celkem [CZK]	Cenová soustava
W		(1,1)*2			2,20			
W		pohled 5						
W		(2,79)			2,79			
W		(1,14)			1,14			
W		(1,14)			1,14			
W		pohled 6						
W		(2,79)			2,79			
W		(1,14)			1,14			
W		(1,14)			1,14			
W		pohled severozápadní nový stav						
W		(1,92)*4			7,68			
W		(2,35)*2			4,70			
W		(1,1)*3			3,30			
W		(1,1)*6			6,60			
W		(3,98)			3,98			
W		(1,1)*2			2,20			
W		(1,1)*14			15,40			
W		Součet			137,76			
W		137,76*1,05 'Přepočtené koeficientem množství			144,65			
17	M	59051512	profil parapetní se sklovláknitou armovací tkaninou PVC 2 m	m	144,65	40,00	5 786,00	CS ÚRS 2018 02
W		pohled 1						
W		(3,56)			3,56			
W		(1,54)*2			3,08			
W		(3,5)*2			7,00			
W		(0,51)			0,51			
W		(0,45)*2			0,90			
W		(1,54)*2			3,08			
W		(1,12)*2			2,24			
W		(0,6)*3			1,80			
W		(+1)			1,00			
W		pohled 2						
W		(1,18)			1,18			
W		(0,47)*2			0,94			
W		(1,14)			1,14			
W		(1,13)			1,13			
W		(0,43)*4			1,72			
W		(1,18)			1,18			
W		(0,47)*2			0,94			
W		(1,15)			1,15			
W		(1,55)			1,55			
W		(0,45)*3			1,35			
W		(1,18)			1,18			
W		(0,47)*3			1,41			

PČ	Typ	Kód	Popis	MJ	Množství	J.cena [CZK]	Cena celkem [CZK]	Cenová soustava
W		(1,15)*2			2,30			
W		(0,52)			0,52			
W		(0,87)			0,87			
W		pohled 3						
W		(0,49)			0,49			
W		(1,13)*2			2,26			
W		(0,47)			0,47			
W		(1)*2			2,00			
W		(1,13)			1,13			
W		(1,13)			1,13			
W		(0,46)*3			1,38			
W		(1,55)			1,55			
W		(1,13)			1,13			
W		(1,3)*3			3,90			
W		(0,46)			0,46			
W		(1,18)			1,18			
W		(1,55)			1,55			
W		(1)			1,00			
W		pohled 4						
W		(2,4)*2			4,80			
W		(1,1)*6			6,60			
W		(1,1)*6			6,60			
W		(1,1)*2			2,20			
W		(1,1)*2			2,20			
W		pohled 5						
W		(2,79)			2,79			
W		(1,14)			1,14			
W		(1,14)			1,14			
W		pohled 6						
W		(2,79)			2,79			
W		(1,14)			1,14			
W		(1,14)			1,14			
W		pohled severozápadní nový stav						
W		(1,92)*4			7,68			
W		(2,35)*2			4,70			
W		(1,1)*3			3,30			
W		(1,1)*6			6,60			
W		(3,98)			3,98			
W		(1,1)*2			2,20			
W		(1,1)*14			15,40			
W		Součet			137,76			
W		137,76*1,05 Přepočtené koeficientem množství			144,65			
18	K	622321121	Omitka vápenocementová vnějších ploch nanášená ručně jednovrstvá, tloušťky do 15 mm hladká stěn	m2	1 123,01	215,00	241 447,15	CS ÚRS 2018 02

PČ	Typ	Kód	Popis	MJ	Množství	J.cena [CZK]	Cena celkem [CZK]	Číselná soustava
Poznámka k souboru cen:								
1. Pro ocenění nanášení omítky v tloušťce jádrové omítky přes 15 mm se použije příplatek za každých dalších i započatých 5 mm.								
2. Podkladní a spojovací vrstvy se oceňují cenami souboru cen 62.13-1... této části katalogu.								
PSC								
W			pohled 1					
W			4,5*13,96		62,82			
W			13,96*4,87		67,99			
W			(3,56*2,35+1,54*2,95*2+3,5*2,45*2+0,51*1,3+0,45*1,3+1,54*2,37+1,12*2,37+1,03*2,37+0,46*1,25)		-45,17			
W			((20,62+15,75)/2*1,87)		34,01			
W			-(1,3*0,6)*3		-2,34			
W			-(1*1,85)		-1,85			
W			(2,35*2+3,56)*0,15		1,24			
W			(2,95*2+1,54)*0,15*2		2,23			
W			(2,45*2+3,5)*0,15*2		2,52			
W			(1,3*2+0,51)*0,15		0,47			
W			(1,3*2+0,45)*0,15*2		0,92			
W			(2,37*2+1,54)*0,15*2		1,88			
W			(2,37*2+1,12)*0,15*2		1,76			
W			(0,6+1,3*2)*0,15*3		1,44			
W			(1,85*2+1)*0,15		0,71			
W			pohled 2					
W			7,82*13,45		105,18			
W			6,86*13,26		90,96			
W			17,95*1,125		20,19			
W			6,86*0,45*6		18,52			
W			(1,18*2,95+0,47*2,1+0,47*2,1+1,14*2,95+1,13*2,95+0,43*2,1+0,43*2,1+0,43*2,1+0,43*2,1+1,18*3,05+0,47*2,1+0,47*2,1+1,15*3,05+1,55*3,05+0,45*2,1)		-30,52			
W			(0,45*2,1+0,45*2,1+1,18*2,4+0,47*1,3+0,47*1,3+1,15*2,4+0,32*1,3+0,87*2,4+0,47*1,3+1,15*2,4)		-14,58			
W			(2,95*2+1,18)*0,15		1,06			
W			(2,1*2+0,47)*0,15*2		1,40			
W			(2,95*2+1,14)*0,15		1,06			
W			(2,95*2+1,13)*0,15		1,05			
W			(2,1*2+0,43)*4		18,52			
W			(3,05*2+1,18)*0,15		1,09			
W			(2,1*2+0,47)*0,15*2		1,40			
W			(3,05*2+1,15)*0,15		1,09			
W			(3,05*2+1,55)*0,15		1,15			
W			(2,1*2+0,45)*0,15*3		2,09			

PČ	Typ	Kód	Popis	MJ	Množství	J.cena [CZK]	Cena celkem [CZK]	Cenová soustava
W			(2,4*2+1,18)*0,15		0,90			
W			(1,3*2+0,47)*0,15*3		1,38			
W			(2,4*2+1,15)*0,15*2		1,79			
W			(1,3*2+0,52)*0,15		0,47			
W			(2,4*2+0,87)*0,15		0,85			
W			pohled 3					
W			6,565*13,28		87,18			
W			7,87*13,45		105,85			
W			17,705*1,125		19,92			
W			5,45*0,45*6		14,72			
W			(0,49*2,1+1,13*2,4+2,1*0,47+2,4*1,13+1*2,5+2,95*1,13+2,4*1,13+0,46*2,1+0,4*2,1+0,4		-41,12			
W			5*2,1+3,05*1,55+1*2,5+3,05*1,13+2,4*1,3+1,2*0,46+2,4*1,8+2,4*1,55)					
W			-(1*1,2+2,4*1,13+2,4*1,13)		-6,62			
W			(2,1*2+0,49)*0,15		0,70			
W			(2,4*2+1,13)*0,15*2		1,78			
W			(2,1*2+0,47)*0,15		0,70			
W			(2,5*2+1)*0,15*2		1,80			
W			(2,95*2+1,13)*0,15		1,05			
W			(2,4*2+1,13)*0,15		0,89			
W			(2,1*2+0,46)*0,15*3		2,10			
W			(3,05*2+1,55)*0,15		1,15			
W			(3,05*2+1,13)*0,15		1,08			
W			(2,4*2+1,3)*0,15*3		2,75			
W			(1,2*2+0,46)*0,15		0,43			
W			(2,4*2+1,18)*0,15		0,90			
W			(2,4*2+1,55)*0,15		0,95			
W			(1,2*2+1)*0,15		0,51			
W			pohled 4					
W			5,445*13,5		73,51			
W			4,5*13,125		59,06			
W			(1,4*2,4+1,4*2,4+1,1*2,57+1,1*2,57+1,1*2,57+2,57*1,1+2,57*1,1+1,1*1,7+1,		-40,34			
W			1*1,7+1,1*1,7+1,1*1,7+1,1*1,7+1,1*1,7+1,1*1,7+1,1*1,7+1,1*1,7)					
W			-(1,1*1,7)		-1,87			
W			(1,4*2+2,4)*0,15*2		1,56			
W			(2,57*2+1,1)*0,15*6		5,62			
W			(1,7*2+1,1)*0,15*6		4,05			
W			(1,2*2+1,1)*0,15*2		1,05			
W			(1,7*2+1,1)*0,15*2		1,35			
W			pohled 5					
W			6,835*13,11		89,61			
W			2,55*0,75		1,91			
W			-(1,3*2,79+2,95*1,14+2,37*1,14)		-9,69			

PČ	Typ	Kód	Popis	MJ	Množství	J.cena [CZK]	Cena celkem [CZK]	Cenová soustava
W			(1,3*2+2,79)*0,15		0,81			
W			(2,95*2+1,14)*0,15		1,06			
W			(2,37*2+1,14)*0,15		0,88			
W			pohled 6					
W			6,86*13,11		89,93			
W			2,55*0,75		1,91			
W			-(1,3*2,79+1,14*2,95+1,14*2,37)		-9,69			
W			(1,3*2+2,79)*0,15		0,81			
W			(2,95*2+1,14)*0,15		1,06			
W			(2,37*2+1,14)*0,15		0,88			
W			pohled severozápadní nový stav suterén					
W			17,32*3,79		65,64			
W			((17,62+18,75)/2*2,25)		40,92			
W			((18+18,37)/2*0,7)		12,73			
W			-(1,92*1,18)*4		-9,06			
W			(1,18*2+1,92)*0,15*4		2,57			
W			17,305*13,45		232,75			
W			-(2,35*1,4)*2		-6,58			
W			-(1,1*1,4)*3		-4,62			
W			-(1,1*2,57)*6		-16,96			
W			-(3,98*2,57)		-10,23			
W			-(1,1*1,2)*2		-2,64			
W			-(1,1*1,7)*14		-26,18			
W			(1,4*2+2,35)*0,15*2		1,55			
W			(1,4*2+1,1)*0,15*3		1,76			
W			(2,57*2+1,1)*0,15*6		5,62			
W			(2,57*2+3,98)*0,15		1,37			
W			(1,2*2+1,1)*0,15*2		1,05			
W			(1,7*2+1,1)*0,15*14		9,45			
W			Součet		1 123,01			
19	K	622511101	Omitka tenkovrstvá akrylátová vnějších ploch probarvená, včetně penetrace podkladu mozaiková jemnozrnná stěn	m2	6,08	392,00	2 383,36	CS ÚRS 2018 02
W			17,305*0,3		5,19			
W			2,25*0,3		0,68			
W			0,7*0,3		0,21			
W			Součet		6,08			
20	K	622531021	Omitka tenkovrstvá silikonová vnějších ploch probarvená, včetně penetrace podkladu zrnitá, tloušťky 2,0 mm stěn	m2	1 225,31	280,00	343 086,80	CS ÚRS 2018 02
W			1035,24		1 035,24			
W			190,07		190,07			
W			Součet		1 225,31			
21	K	629991012	Zakrytí vnějších ploch před znečištěním včetně pozdějšího odkrytí výplni otvorů a svislých ploch fólií přilepenou na začistovací lištu	m2	285,00	17,00	4 845,00	CS ÚRS 2018 02

PČ	Typ	Kód	Popis	MJ	Množství	J.cena [CZK]	Cena celkem [CZK]	Cenová soustava
Poznámka k souboru cen:								
1. V ceně -1012 nejsou započteny náklady na dodávku a montáž začítkovací lišty; tyto se oceňují cenou 622 14-3004 této části katalogu a materiálem ve specifikaci.								
PSC								
W			pohled 1					
W			(2,35*3,56)		8,37			
W			(2,95*1,54)*2		9,09			
W			(2,45*3,5)*2		17,15			
W			(1,3*0,51)		0,66			
W			(1,3*0,45)*2		1,17			
W			(2,37*1,54)*2		7,30			
W			(2,37*1,12)*2		5,31			
W			(0,6*2)*3		3,60			
W			(1,85+1)		2,85			
W			pohled 2					
W			(2,95*1,18)		3,48			
W			(2,1*0,47)*2		1,97			
W			(2,95*1,14)		3,36			
W			(2,95*1,13)		3,33			
W			(2,1*0,43)*4		3,61			
W			(3,05*1,18)		3,60			
W			(2,1*0,47)*2		1,97			
W			(3,05*1,15)		3,51			
W			(3,05*1,55)		4,73			
W			(2,1*0,45)*3		2,84			
W			(2,4*1,18)		2,83			
W			(1,3*0,47)*3		1,83			
W			(2,4*1,15)*2		5,52			
W			(1,3*0,52)		0,68			
W			(2,4*0,87)		2,09			
W			pohled 3					
W			(2,1*0,49)		1,03			
W			(2,4*1,13)*2		5,42			
W			(2,1*0,47)		0,99			
W			(2,5*1)*2		5,00			
W			(2,95*1,13)		3,33			
W			(2,4*1,13)		2,71			
W			(2,1*0,46)*3		2,90			
W			(3,05*1,55)		4,73			
W			(3,05*1,13)		3,45			
W			(2,4*1,3)*3		9,36			
W			(1,2*0,46)		0,55			
W			(2,4*1,18)		2,83			
W			(2,4*1,55)		3,72			

PČ	Typ	Kód	Popis	MJ	Množství	J.cena [CZK]	Cena celkem [CZK]	Cenová soustava
W		(1,2*1)			1,20			
W		pohled 4						
W		(1,4*2,4)*2			6,72			
W		(2,57*1,1)*6			16,96			
W		(1,7*1,1)*6			11,22			
W		(1,2*1,1)*2			2,64			
W		(1,7*1,1)*2			3,74			
W		pohled 5						
W		(1,3*2,79)			3,63			
W		(2,95*1,14)			3,36			
W		(2,37*1,14)			2,70			
W		pohled 6						
W		(1,3*2,79)			3,63			
W		(2,95*1,14)			3,36			
W		(2,37*1,14)			2,70			
W		pohled severozápadní nový stav						
W		(1,18*1,92)*4			9,06			
W		(1,4*2,35)*2			6,58			
W		(1,4*1,1)*3			4,62			
W		(2,57*1,1)*6			16,96			
W		(2,57*3,98)			10,23			
W		(1,2*1,1)*2			2,64			
W		(1,7*1,1)*14			26,18			
W		Součet			285,00			
22	K	629995101	Očištění vnějších ploch tlakovou vodou omytím	m2	1 123,01	50,00	56 150,50	CS ÚRS 2018 02
W		1123,01			1 123,01			
W		Součet			1 123,01			
23	K	644941112	Montáž průvětrníků nebo mřížek odvětrávacích velikosti přes 150 x 200 do 300 x 300 mm	kus	7,00	65,00	455,00	CS ÚRS 2018 02
PSC			Poznámka k souboru cen: 1. V cenách nejsou započteny náklady na dodávku průvětrníku nebo mřížky, tyto se oceňují ve specifikaci.					
W		pohled 2						
W		5			5,00			
W		pohled 3						
W		2			2,00			
W		Součet			7,00			
24	M	5534140	mřížka větrací nerezová 300 x 300 se sitovinou	kus	7,00	347,00	2 429,00	
W		pohled 2						
W		5			5,00			
W		pohled 3						
W		2			2,00			

PČ	Typ	Kód	Popis	MJ	Množství	J.cena [CZK]	Cena celkem [CZK]	Cenová soustava
WV			Součet		7,00			
25	K	644941121	Montáž průvětrníků nebo mřížek odvětrávacích montáž průchodky (trubky) se zhotovením otvoru v tepelné izolaci	kus	7,00	26,00	182,00	CS ÚRS 2018 02
PSC			<i>Poznámka k souboru cen:</i> 1. V cenách nejsou započteny náklady na dodávku průvětrníku nebo mřížky, tyto se oceňují ve specifikaci.					
WV			pohled 2		5,00			
WV			5					
WV			pohled 3		2,00			
WV			2		7,00			
WV			Součet					
26	M	28611100	trubka kanalizační PVC hladká hrdlovaná D 160x5000 mm	m	1,75	200,00	350,00	CS ÚRS 2018 02
WV			7*0,25		1,75			
WV			Součet		1,75			
D	9		Ostatní konstrukce a práce, bourání				875 817,46	
27	K	94121111	Montáž lešení řadového rámového lehkého pracovního s podlahami s provozním zatížením tř. 3 do 200 kg/m2 šířky přes 0,6 do 0,9 m, výšky do 10 m	m2	2 984,72	35,00	104 465,20	CS ÚRS 2018 02
PSC			<i>Poznámka k souboru cen:</i> 1. V ceně jsou započteny i náklady na kotvení lešení. 2. Montáž lešení řadového rámového lehkého výšky přes 40 m se oceňuje individuálně. 3. Šířkou se rozumí půdorysná vzdálenost, měřená od vnitřního lince sloupků zbradlí k protilehlému volnému okraji podlahy nebo mezi vnitřními lici.					
WV			(28,555+1,2+1,2+41,05+1,2+1,2+29,43)*17,3		1 796,35			
WV			(7,82+17,32+7,87)*15,5		511,66			
WV			2,25*18,7		42,08			
WV			0,7*18,5		12,95			
WV			(2*(6,86+4,5))*13,5		306,72			
WV			(2*(6,565+5,1))*13,5		314,96			
WV			Součet		2 984,72			
28	K	941211211	Montáž lešení řadového rámového lehkého pracovního s podlahami s provozním zatížením tř. 3 do 200 kg/m2. Příplatek za první a každý další den použití lešení k ceně -1111 nebo -1112	m2	358 166,40	1,30	465 616,32	CS ÚRS 2018 02
PSC			<i>Poznámka k souboru cen:</i> 1. V ceně jsou započteny i náklady na kotvení lešení. 2. Montáž lešení řadového rámového lehkého výšky přes 40 m se oceňuje individuálně. 3. Šířkou se rozumí půdorysná vzdálenost, měřená od vnitřního lince sloupků zbradlí k protilehlému volnému okraji podlahy nebo mezi vnitřními lici.					
WV			2984,72*120		358 166,40			
WV			Součet		358 166,40			

PČ	Typ	Kód	Popis	MJ	Množství	J.cena [CZK]	Cena celkem [CZK]	Genová soustava
29	K	941211811	Demontáž lešení řadového rámového lehkého pracovního s provozním zatížením tř. 3 do 200 kg/m2 šířky tř. SW06 přes 0,6 do 0,9 m, výšky do 10 m	m2	2 984,72	25,00	74 618,00	CS ÚRS 2018 02
	PSC		Poznámka k souboru cen: 1. Demontáž lešení řadového rámového lehkého výšky přes 40 m se oceňuje individuálně.					
	WV		(28,555+1,2+1,2+41,05+1,2+1,2+29,43)*17,3		1 796,35			
	WV		(7,82+17,32+7,87)*15,5		511,66			
	WV		2,25*18,7		42,08			
	WV		0,7*18,5		12,95			
	WV		(2*(6,86+4,5))*13,5		306,72			
	WV		(2*(6,565+5,1))*13,5		314,96			
	WV		Součet		2 984,72			
30	K	944511111	Montáž ochranné sítě zavěšené na konstrukci lešení z textilie z umělých vláken	m2	2 984,72	12,00	35 816,64	CS ÚRS 2018 02
	PSC		Poznámka k souboru cen: 1. V cenách nejsou započteny náklady na lešení potřebné pro zavěšení sítě; toto lešení se oceňuje příslušnými cenami lešení.					
	WV		(28,555+1,2+1,2+41,05+1,2+1,2+29,43)*17,3		1 796,35			
	WV		(7,82+17,32+7,87)*15,5		511,66			
	WV		2,25*18,7		42,08			
	WV		0,7*18,5		12,95			
	WV		(2*(6,86+4,5))*13,5		306,72			
	WV		(2*(6,565+5,1))*13,5		314,96			
	WV		Součet		2 984,72			
31	K	944511211	Montáž ochranné sítě Příplatek za první a každý další den použití sítě k ceně -1111	m2	358 166,40	0,17	60 888,29	CS ÚRS 2018 02
	PSC		Poznámka k souboru cen: 1. V cenách nejsou započteny náklady na lešení potřebné pro zavěšení sítě; toto lešení se oceňuje příslušnými cenami lešení.					
	WV		2984,72*120		358 166,40			
	WV		Součet		358 166,40			
32	K	944511811	Demontáž ochranné sítě zavěšené na konstrukci lešení z textilie z umělých vláken	m2	2 984,72	8,00	23 877,76	CS ÚRS 2018 02
	WV		(28,555+1,2+1,2+41,05+1,2+1,2+29,43)*17,3		1 796,35			
	WV		(7,82+17,32+7,87)*15,5		511,66			
	WV		2,25*18,7		42,08			
	WV		0,7*18,5		12,95			
	WV		(2*(6,86+4,5))*13,5		306,72			
	WV		(2*(6,565+5,1))*13,5		314,96			
	WV		Součet		2 984,72			

PČ	Typ	Kód	Popis	MJ	Množství	J.cena [CZK]	Cena celkem [CZK]	Cenová soustava
33	K	944711113	Montáž záchytné stříšky zřizované současně s lehkým nebo těžkým lešením, šířky přes 2,0 do 2,5 m	m	2,50	200,00	500,00	CS ÚRS 2018 02
	PSC		<p><i>Poznámka k souboru cen:</i></p> <ol style="list-style-type: none"> Ceny nelze použít pro samostatnou záchytnou stříšku či jiné ochranné konstrukce, které mají za účel chránit chodce před padající omlitkou či zchátralými římsami apod. Množství měrných jednotek se určuje v m délky lešení, ke kterému se záchytná stříška zřizuje. 					
	WV		2,50					
	WV		Součet					
34	K	944711213	Montáž záchytné stříšky Příplatek za první a každý další den použití záchytné stříšky k ceně -1113	m	300,00	10,00	3 000,00	CS ÚRS 2018 02
	PSC		<p><i>Poznámka k souboru cen:</i></p> <ol style="list-style-type: none"> Ceny nelze použít pro samostatnou záchytnou stříšku či jiné ochranné konstrukce, které mají za účel chránit chodce před padající omlitkou či zchátralými římsami apod. Množství měrných jednotek se určuje v m délky lešení, ke kterému se záchytná stříška zřizuje. 					
	WV		2,5*120		300,00			
	WV		Součet		300,00			
35	K	944711813	Demontáž záchytné stříšky zřizované současně s lehkým nebo těžkým lešením, šířky přes 2,0 do 2,5 m	m	2,50	100,00	250,00	CS ÚRS 2018 02
	PSC		<p><i>Poznámka k souboru cen:</i></p> <ol style="list-style-type: none"> Ceny nelze použít pro samostatnou záchytnou stříšku či jiné ochranné konstrukce, které mají za účel chránit chodce před padající omlitkou či zchátralými římsami apod. 					
	WV		2,50					
	WV		Součet					
36	K	949101111	Lešení pomocné pracovní pro objekty pozemních staveb pro zatížení do 150 kg/m2, o výšce lešňové podlahy do 1,9 m	m2	20,82	45,00	936,90	CS ÚRS 2018 02
	PSC		<p><i>Poznámka k souboru cen:</i></p> <ol style="list-style-type: none"> V ceně jsou započteny i náklady na montáž, opotřebení a demontáž lešení. V ceně nejsou započteny náklady na manipulaci s lešením; tyto jsou již zahrnuty v cenách příslušných stavebních prací. Množství měrných jednotek se určuje m2 podlahové plochy, na které se práce provádí. 					
	WV		17,35*1,2		20,82			
	WV		Součet		20,82			
37	K	952903001	Čištění budov při provádění oprav a udržovacích prací odstraněním ptáčího nebo netopýřího trusu z podlahy	m2	846,00	14,00	11 844,00	CS ÚRS 2018 02

PČ	Typ	Kód	Popis	MJ	Množství	J.cena [CZK]	Cena celkem [CZK]	cenová soustava
----	-----	-----	-------	----	----------	--------------	-------------------	-----------------

Poznámka k souboru cen:

- Ceny jsou určeny pro oceňování konečného čištění po ukončení oprav a udržovacích prací před předáním do užívání. Do výměry ploch se započítávají i plochy místnosti, schodišť a chodeb, kterými se přepravuje materiál pro stavební práce.
- Čištění vnějších ploch tlakovou vodou a tryskáním: pískem se oceňuje cenami souboru cen 629 99 -51 tohoto katalogu.
- Množství jednotek čištěných ploch:
 - se určuje v m² ploch místnosti a chodeb nebo jejich částí, kterými se dopravuje materiál nebo jsou používány pro stavební práce
 - schodiště se určuje v m² rozvinuté plochy schodišťových stupňů,
 - podest se určuje v m² půdorysné plochy,
 - oken, dveří a vrat v m² plochy,
 - konstrukcí a prvků se určuje v m² pohledové plochy.
- Povrch hladký je rovný, nezdrsňený, nezvrásněný (např. linoleum, teraco, hladké dlažby, parkety apod.). Povrch drsný je nerovný, zvrásněný (např. betonový potěr, mozaiková dlažba, palubky apod.).
- V cenách čištění schodišť jsou započteny náklady na čištění schodišťových stupňů a schodišťového zábradlí. Plocha podest se započítává do plochy podlah.
- V cenách čištění oken a balkonových dveří jsou započteny náklady na čištění rámu, parapetu, prahu a kování a čištění a vyleštění skleněné výplně.
- V cenách čištění dveří a vrat jsou započteny náklady na čištění rámu, výplně, prahu a kování.
- Čištění říms (odstraňování smeti, prachu, náletů apod.) se oceňuje individuálně.
- Odvoz odpadu se ocení položkami odvozu suti ceníku 801-3, hmotnost se stanoví individuálně.

PSC

W			půda					
W			200		200,00			
W			438		438,00			
W			208		208,00			
W			Součet		846,00			
38	K	978015391	Otlučení vápenných nebo vápenocementových omítek vnějších ploch s vyškrabáním spar a s očištěním zdva stupně členitosti 1 a 2, v rozsahu přes 80 do 100 %	m ²	1 123,01	55,00	61 765,55	CS ÚRS 2018 02
W			pohled 1					
W			4,5*13,96		62,82			
W			13,96*4,87		67,99			
W			(3,56*2,35+1,54*2,95*2+3,5*2,45*2+0,51*1,3+0,45*1,3+1,54*2,37+1,12*2,37+1,03*2,37+0,46*1,25)		-45,17			
W			((20,62+15,75)/2*1,87)		34,01			
W			-(1,3*0,6)*3		-2,34			
W			-(1*1,85)		-1,85			
W			(2,35*2+3,56)*0,15		1,24			
W			(2,95*2+1,54)*0,15*2		2,23			
W			(2,45*2+3,5)*0,15*2		2,52			

PČ	Typ	Kód	Popis	MJ	Množství	J.cena [CZK]	Cena celkem [CZK]	Cenová soustava
W			(1,3*2+0,51)*0,15		0,47			
W			(1,3*2+0,45)*0,15*2		0,92			
W			(2,37*2+1,54)*0,15*2		1,88			
W			(2,37*2+1,12)*0,15*2		1,76			
W			(0,6+1,3*2)*0,15*3		1,44			
W			(1,85*2+1)*0,15		0,71			
W			pohled 2					
W			7,82*13,45		105,18			
W			6,86*13,26		90,96			
W			17,95*1,125		20,19			
W			6,86*0,45*6		18,52			
W			(1,18*2,95+0,47*2,1+0,47*2,1+1,14*2,95+1,13*2,95+0,43*2,1+0,43*2,1+0,43*2,1+0,43*2,1+1,18*3,05+0,47*2,1+0,47*2,1+1,15*3,05+1,55*3,05+0,45*2,1)		-30,52			
W			(0,45*2,1+0,45*2,1+1,18*2,4+0,47*1,3+0,47*1,3+1,15*2,4+0,32*1,3+0,87*2,4+0,47*1,3+1,15*2,4)		-14,58			
W			(2,95*2+1,18)*0,15		1,06			
W			(2,1*2+0,47)*0,15*2		1,40			
W			(2,95*2+1,14)*0,15		1,06			
W			(2,95*2+1,13)*0,15		1,05			
W			(2,1*2+0,43)*4		18,52			
W			(3,05*2+1,18)*0,15		1,09			
W			(2,1*2+0,47)*0,15*2		1,40			
W			(3,05*2+1,15)*0,15		1,09			
W			(3,05*2+1,55)*0,15		1,15			
W			(2,1*2+0,45)*0,15*3		2,09			
W			(2,4*2+1,18)*0,15		0,90			
W			(1,3*2+0,47)*0,15*3		1,38			
W			(2,4*2+1,15)*0,15*2		1,79			
W			(1,3*2+0,52)*0,15		0,47			
W			(2,4*2+0,87)*0,15		0,85			
W			pohled 3					
W			6,565*13,28		87,18			
W			7,87*13,45		105,85			
W			17,705*1,125		19,92			
W			5,45*0,45*6		14,72			
W			(0,49*2,1+1,13*2,4+2,1*0,47+2,4*1,13+1*2,5+2,95*1,13+2,4*1,13+0,46*2,1+0,4*2,1+0,4		-41,12			
W			5*2,1+3,05*1,55+1*2,5+3,05*1,13+2,4*1,3+1,2*0,46+2,4*1,8+2,4*1,55)					
W			-(1*1,2+2,4*1,13+2,4*1,13)		-6,62			
W			(2,1*2+0,49)*0,15		0,70			
W			(2,4*2+1,13)*0,15*2		1,78			
W			(2,1*2+0,47)*0,15		0,70			

PČ	Typ	Kód	Popis	MJ	Množství	J.cena [CZK]	Cena celkem [CZK]	Cenová soustava
W					-6,58			
W					-4,62			
W					-16,96			
W					-10,23			
W					-2,64			
W					-26,18			
W					1,55			
W					1,76			
W					5,62			
W					1,37			
W					1,05			
W					9,45			
W			Součet	m2	1 123,01			
39	K	985131311	Očištění ploch stěn, rubu kleneb a podlah ruční dočištění ocelovými kartáči	m2	293,08	110,00	32 238,80	CS ÚRS 2018 02
Poznámka k souboru cen:								
1. V cenách jsou započteny i náklady na dodání všech hmot.								
2. V cenách očištění ploch písekem nejsou započteny i náklady smetení písku dohromady nebo naložení na dopravní prostředek.								
3. V cenách očištění ploch písekem nejsou započteny náklady na odvoz písku, které se oceňují cenami odvozu sutí příslušného katalogu pro objekt, na kterém se práce provádí.								
PSC								
W			pod obnovu umělého kamene					
W			pohled jihovýchodní nový stav					
W			(10,13*6)*2		121,56			
W			(2,84*6)*2		34,08			
W			(1,25*6)*2		15,00			
W			pohled jihozápadní					
W			28,555*15,37		438,89			
W			28,64*0,3*2		17,18			
W			28,555*0,6		17,13			
W			(2,95*2+2,06)*0,15*5		5,97			
W			(2,95*2+0,8)*0,15*3		3,02			
W			(3,14*2+2,06)*0,15*5		6,26			
W			(3,14*2+0,8)*0,15*3		3,19			
W			(2,34*2+1,14)*0,15*10		8,73			
W			(2,34*2+0,9)*0,15*3		2,51			
W			-(2,95*2,06)*5		-30,39			
W			-(2,95*0,8)*3		-7,08			
W			-(3,14*2,06)*5		-32,34			
W			-(3,14*0,8)*3		-7,54			
W			-(2,34*1,14)*10		-26,68			
W			-(2,34*0,9)*3		-6,32			
W			-(10,93+2,84+1,25)*0,75		-11,27			

PČ	Typ	Kód	Popis	MJ	Množství	J.cena [CZK]	Cena celkem [CZK]	cenová soustava
VV			pohled severovýchodní					
VV			29,43*15,37		452,34			
VV			29,73*2		59,46			
VV			29,43*0,6		17,66			
VV			(2,95*2+2,05)*0,15*7		8,35			
VV			(3,14*2+2,05)*0,15*2		2,50			
VV			(2,45*2+2,05)*0,15*3		3,13			
VV			(3,14*2+2,05)*0,15*2		2,50			
VV			(2,34*2+2,05)*0,15*7		7,07			
VV			-(2,95*2,05)*7		-42,33			
VV			-(3,14*2,05)*2		-12,87			
VV			-(2,45*2,05)*3		-15,07			
VV			-(3,14*2,05)*2		-12,87			
VV			-(2,34*2,05)*7		-33,58			
VV			-(10,93+2,84+1,25)*0,75		-11,27			
VV			Součet		976,92			
VV			976,92*0,3 Pře počtené koeficientem množství		293,08			
D	997		Přesun sutě				93 688,10	
40	K	997013501	Odvoz sutí a vybouraných hmot na skládku nebo meziskládku se složením, na vzdálenost do 1 km	t	76,79	230,00	17 661,70	CS ÚRS 2018 02

93 688,10

17 661,70 CS ÚRS 2018 02

Poznámka k souboru cen:

1. Délka odvozu sutí je vzdálenost od místa naložení sutí na dopravní prostředek až po místo složení na určené skládce nebo meziskládce.
2. V ceně -3501 jsou započteny i náklady na složení sutí na skládku nebo meziskládku.
3. Ceny jsou určeny pro odvoz sutí na skládku nebo meziskládku jakýmkoliv způsobem silniční dopravy (i prostřednictvím kontejnerů).
4. Odvoz sutí z meziskládky se oceňuje cenou 997 01-3511.

PSC

41	K	997013509	Odvoz sutí a vybouraných hmot na skládku nebo meziskládku se složením, na vzdálenost Příplatek k ceně za každý další i započatý 1 km přes 1 km	t	688,14	10,00	6 881,40	CS ÚRS 2018 02
----	---	-----------	--	---	--------	-------	----------	----------------

Poznámka k souboru cen:

1. Délka odvozu sutí je vzdálenost od místa naložení sutí na dopravní prostředek až po místo složení na určené skládce nebo meziskládce.
2. V ceně -3501 jsou započteny i náklady na složení sutí na skládku nebo meziskládku.
3. Ceny jsou určeny pro odvoz sutí na skládku nebo meziskládku jakýmkoliv způsobem silniční dopravy (i prostřednictvím kontejnerů).
4. Odvoz sutí z meziskládky se oceňuje cenou 997 01-3511.

VV 76,46*9

VV Součet

688,14

688,14

42	K	997013811	Poplatek za uložení stavebního odpadu na skládce (skládkovně) dřevěného zatříděného do Katalogu odpadů pod kódem 170 201	t	2,17	500,00	1 085,00	CS ÚRS 2018 02
----	---	-----------	--	---	------	--------	----------	----------------

PČ Typ	Kód	Popis	MJ	Množství	J.cena [CZK]	Cena celkem [CZK]	Cenová soustava
PSC		<p>Poznámka k souboru cen:</p> <ol style="list-style-type: none"> 1. Ceny uvedené v souboru cen je doporučeno upravit podle aktuálních cen místně příslušné skládky odpadů. 2. Uložení odpadů neuvedených v souboru cen se oceňuje individuálně. 3. V cenách je započítán poplatek za ukládání odpadů dle zákona 185/2001 Sb. 4. Případné drčení stavebního odpadu lze ocenit souborem cen 997 00-60 Drčení stavebního odpadu z katalogu 800-6 Demolice objektů. 					
W		2,17		2,17			
W		Součet		2,17			
43 K	997013831	Poplatek za uložení stavebního odpadu na skládce (skládkovné) směsného stavebního a demoličního zatříděného do Katalogu odpadů pod kódem 170 904	t	67,77	1 000,00	67 770,00	CS ÚRS 2018 02
PSC		<p>Poznámka k souboru cen:</p> <ol style="list-style-type: none"> 1. Ceny uvedené v souboru cen je doporučeno upravit podle aktuálních cen místně příslušné skládky odpadů. 2. Uložení odpadů neuvedených v souboru cen se oceňuje individuálně. 3. V cenách je započítán poplatek za ukládání odpadů dle zákona 185/2001 Sb. 4. Případné drčení stavebního odpadu lze ocenit souborem cen 997 00-60 Drčení stavebního odpadu z katalogu 800-6 Demolice objektů. 					
W		74,39		74,39			
W		-4,446		-4,45			
W		-2,17		-2,17			
W		Součet		67,77			
44 K	997223845	Poplatek za uložení stavebního odpadu na skládce (skládkovné) asfaltového bez obsahu dehtu zatříděného do Katalogu odpadů pod kódem 170 302	t	1,45	200,00	290,00	CS ÚRS 2018 02
PSC		<p>Poznámka k souboru cen:</p> <ol style="list-style-type: none"> 1. Ceny uvedené v souboru cen je doporučeno upravit podle aktuálních cen místně příslušné skládky odpadů. 2. Uložení odpadů neuvedených v souboru cen se oceňuje individuálně. 3. V cenách je započítán poplatek za ukládání odpadů dle zákona 185/2001 Sb. 4. Případné drčení stavebního odpadu lze ocenit souborem cen 997 00-60 Drčení stavebního odpadu z katalogu 800-6 Demolice objektů. 					
W		1,446		1,45			
W		Součet		1,45			
D	998	Přesun hmot				24 589,60	
45 K	998011003	Přesun hmot pro budovy občanské výstavby, bydlení, výrobu a služby s nosnou svistou konstrukcí zděnou z cihel, tvárnic nebo kamene vodorovná dopravní vzdálenost do 100 m pro budovy výšky přes 12 do 24 m	t	87,82	280,00	24 589,60	CS ÚRS 2018 02

PČ	Typ	Kód	Popis	MJ	Množství	J.cena [CZK]	Cena celkem [CZK]	Cenová soustava
----	-----	-----	-------	----	----------	--------------	-------------------	-----------------

Poznámka k souboru cen:

1. Ceny -7001 až -7006 lze použít v případě, kdy dochází ke zřízení přesunu např. tím, že není možné instalovat jeřáb.
2. K cenám -7001 až -7006 lze použít příplatky za zvětšený přesun -1014 až -1019, -2034 až -2039 nebo -2114 až 2119.
3. Jestliže pro svisy přesun používá zařízení investora (např. výtah v budově), užití se pro ocenění přesunu hmot ceny stanovené pro nejmenší výšku, tj. 6 m.

PSC

D PSV Práce a dodávky PSV 3 762 854,00
D 712 Povlakové krytiny 132 655,03

46	K	71233111	Provedení povlakové krytiny střech plochých do 10° pásy na sucho podkladní samolepicí asfaltový pás	m2	240,25	44,90	10 787,23	CS ÚRS 2018 02
----	---	----------	---	----	--------	-------	-----------	----------------

Poznámka k souboru cen:

1. Povlakové krytiny střech jednotlivě do 10 m2 se oceňují skladebně cenou příslušné izolace a cenou 712 39-9096 Příplatek za plochu do 10 m2, a to jen při položení pásu za použití natěradel nebo tmeľu za horka.

PSC

W		SCH 1						
W		7,98*17,305			138,09			
W		-11,25*5,47			-61,54			
W		SCH2						
W		5,445*6,835			37,22			
W		6,86*4,5			30,87			
W		SCH3						
W		6,5*2,88			18,72			
W		SCH4						
W		3,05*17,22			52,52			
W		7,08*4,12			29,17			
W		-(2,16*2,22)			-4,80			
W		Součet			240,25			

47	M	62866280	pás asfaltový modifikovaný za studena samolepicí tl. 3 mm na polystyren	m2	276,29	170,00	46 969,30	CS ÚRS 2018 02
----	---	----------	---	----	--------	--------	-----------	----------------

W		SCH 1						
W		7,98*17,305			138,09			
W		-11,25*5,47			-61,54			
W		SCH2						
W		5,445*6,835			37,22			
W		6,86*4,5			30,87			
W		SCH3						
W		6,5*2,88			18,72			
W		SCH4						
W		3,05*17,22			52,52			

PČ Typ	Kód	Popis	MJ	Množství	J.cena [CZK]	Cena celkem [CZK]	Nová soustava
W		7,08*4,12		29,17			
W		-(2,16*2,22)		-4,80			
W		Součet		240,25			
W		240,25*1,15 Přepočtené koeficientem množství		276,29			
48 K	712341559	Provedení povlakové krytiny střech plochých do 10° pásy přitavením NAIP v plné ploše	m2	240,25	96,00	23 064,00	CS ÚRS 2018 02
PSC		<i>Poznámka k souboru cen:</i> 1. Povlakové krytiny střech jednotlivě do 10 m2 se oceňují skladebně cenou příslušné izolace a cenou 712 39-9097 Příplatek za plochu do 10 m2.					
W		SCH 1					
W		7,98*17,305		138,09			
W		-11,25*5,47		-61,54			
W		SCH2					
W		5,445*6,835		37,22			
W		6,86*4,5		30,87			
W		SCH3					
W		6,5*2,88		18,72			
W		SCH4					
W		3,05*17,22		52,52			
W		7,08*4,12		29,17			
W		-(2,16*2,22)		-4,80			
W		Součet		240,25			
49 M	62852258	pásy s modifikovaným asfaltem tl. 5,2 mm vložka polyesterové rouno barevný minerální hrubozrnný posyp	m2	276,29	162,00	44 758,98	CS ÚRS 2018 02
W		SCH 1					
W		7,98*17,305		138,09			
W		-11,25*5,47		-61,54			
W		SCH2					
W		5,445*6,835		37,22			
W		6,86*4,5		30,87			
W		SCH3					
W		6,5*2,88		18,72			
W		SCH4					
W		3,05*17,22		52,52			
W		7,08*4,12		29,17			
W		-(2,16*2,22)		-4,80			
W		Součet		240,25			
W		240,25*1,15 Přepočtené koeficientem množství		276,29			
50 K	712400832	Odstranění ze střech šikmých přes 10° do 30° krytiny povlakové dvourstvé	m2	144,64	18,00	2 603,52	CS ÚRS 2018 02
W		SCH 1					
W		7,98*17,305		138,09			
W		-11,25*5,47		-61,54			

PČ	Typ	Kód	Popis	MJ	Množství	J.cena [CZK]	Cena celkem [CZK]	Cenová soustava
WV			SCH2					
WV			5,445*6,835		37,22			
WV			6,86*4,5		30,87			
WV			Součet		144,64			
51	K	998712203	Přesun hmot pro povlakové krytiny stanovený procentní sazbou (%) z ceny vodotěrná dopravní vzdálenost do 50 m v objektech výšky přes 12 do 24 m	%	1 300,00	3,44	4 472,00	CS ÚRS 2018 02

Poznámka k souboru cen:

1. Ceny pro přesun hmot stanovený z hmotnosti přesunovaného materiálu se používají tehdy, pokud je možné určit hmotnost za celý stavební díl. Do této hmotnosti se započítává i hmotnost materiálů oceňovaných ve specifikaci.

2. Pokud nelze jednoznačně stanovit hmotnost přesunovaných materiálů, lze pro výpočet přesunu hmot použít orientační procentní sazbu. Touto sazbou se vynásobí rozpočtové náklady za celý stavební díl včetně nákladů na materiál ve specifikacích.

3. Příplatek k cenám -2181 pro přesun prováděný bez použití mechanizace, tj. za ztížených podmínek, lze použít pouze pro hmotnost materiálu, která se tímto způsobem skutečně přemísťuje.

PSK

D	713	Izolace tepelné					815 101,70	
52	K	713111111	Montáž tepelné izolace stropů rohožemi, pásy, dílci, deskami, bloky (izolační materiál ve specifikaci) vrchem bez překrytí lepenkou kladenými volně	m2	1 692,00	31,00	52 452,00	CS ÚRS 2018 02
WV			půda					
WV			200*2		400,00			
WV			438*2		876,00			
WV			208*2		416,00			
WV			Součet		1 692,00			
53	M	63148156	deska tepelně izolační minerální univerzální $\lambda=0,033-0,035$ tl 140mm	m2	862,92	240,00	207 100,80	CS ÚRS 2018 02
WV			půda					
WV			200		200,00			
WV			438		438,00			
WV			208		208,00			
WV			Součet		846,00			
WV			846*1,02 Přepočtené koeficientem množství		862,92			
54	M	63148157	deska tepelně izolační minerální univerzální $\lambda=0,033-0,035$ tl 160mm	m2	862,92	260,00	224 359,20	CS ÚRS 2018 02
WV			půda					
WV			200		200,00			
WV			438		438,00			
WV			208		208,00			
WV			Součet		846,00			
WV			846*1,02 Přepočtené koeficientem množství		862,92			
55	K	713141131	Montáž tepelné izolace střech plochých rohožemi, pásy, deskami, dílci, bloky (izolační materiál ve specifikaci) přilepenými za studena zplna, jednovrstvá	m2	240,25	100,00	24 025,00	CS ÚRS 2018 02

PČ	Typ	Kód	Popis	MJ	Množství	J.cena [CZK]	Cena celkem [CZK]	Cenová soustava
			Poznámka k souboru cen:					
			1. Množství tepelné izolace střešních plochých atikovými pásy k ceně -1211 se určuje v m projektované délky obložení (bez přesahů) na obvodu ploché střechy.					
			2. Množství jednotek tepelné izolace střešních plochých spádovými klíny k cenám -1311 až -1335 se určuje v m2 půdorysné projektované vypádkované plochy střechy.					
			3. V cenách -1221 až -1262 jsou započteny náklady na montáž a dodávku kotevnicích šroubů.					
			4. V cenách -1221 až -1262 nejsou započteny náklady na položení tepelné izolace; tyto se oceňují cenami -1111 až -1151 tohoto souboru cen.					
			PSC					
			SCH 1					
			7,98*17,305		138,09			
			-11,25*5,47		-61,54			
			SCH2					
			5,445*6,835		37,22			
			6,86*4,5		30,87			
			SCH3					
			6,5*2,88		18,72			
			SCH4					
			3,05*17,22		52,52			
			7,08*4,12		29,17			
			-(2,16*2,22)		-4,80			
			Součet		240,25			
56	M	28376526	deska izolační s oboustranným roumem s rastroem PIR 1250 x 625 x 60mm	m2	735,17	300,00	220 551,00	CS ÚRS 2018 02
			240,25*3		720,75			
			Součet		720,75			
			720,75*1,02 Přepočtené koeficientem množství		735,17			
			Montáž tepelné izolace střešních plochých mechanické přikotvení šrouby včetně dodávky šroubů, bez položení tepelné izolace tl. izolace přes 140 do 200 mm do trapézového plechu nebo do dřeva	m2	240,25	90,00	21 622,50	CS ÚRS 2018 02
57	K	713141242						
			PSC					
			Poznámka k souboru cen:					
			1. Množství tepelné izolace střešních plochých atikovými pásy k ceně -1211 se určuje v m projektované délky obložení (bez přesahů) na obvodu ploché střechy.					
			2. Množství jednotek tepelné izolace střešních plochých spádovými klíny k cenám -1311 až -1335 se určuje v m2 půdorysné projektované vypádkované plochy střechy.					
			3. V cenách -1221 až -1262 jsou započteny náklady na montáž a dodávku kotevnicích šroubů.					
			4. V cenách -1221 až -1262 nejsou započteny náklady na položení tepelné izolace; tyto se oceňují cenami -1111 až -1151 tohoto souboru cen.					
			SCH 1					
			7,98*17,305		138,09			
			-11,25*5,47		-61,54			
			SCH2					
			5,445*6,835		37,22			
			6,86*4,5		30,87			

PČ	Typ	Kód	Popis	MJ	Množství	J.cena [CZK]	Cena celkem [CZK]	Číselná soustava
W		SCH3			18,72			
W		6,5*2,88						
W		SCH4			52,52			
W		3,05*17,22			29,17			
W		7,08*4,12			-4,80			
W		-(2,16*2,22)			240,25			
W		Součet			1 692,00	8,80	14 889,60	CS ÚRS 2018 02
58	K	713191132	Montáž tepelné izolace stavebních konstrukcí - doplňky a konstrukční součásti podlah, stropů vrchem nebo střech překrytím fólií separační z PE	m2				
W		půda			400,00			
W		200*2			876,00			
W		438*2			416,00			
W		208*2			1 692,00			
W		Součet			930,60	22,00	20 473,20	CS ÚRS 2018 02
59	M	28329324	fólie podstřešní paropropustná difúzní kontaktní 135 g/m2 (1,5 x 50 m)	m2				
W		půda			200,00			
W		200			438,00			
W		438			208,00			
W		208			846,00			
W		Součet			930,60	14,00	13 028,40	CS ÚRS 2018 02
60	M	28329274	fólie nehořlavá parotěsná pro interiér (reakce na oheň - třída E) 110 g/m2	m2				
W		půda			200,00			
W		200			438,00			
W		438			208,00			
W		208			846,00			
W		Součet			930,60	2,00	16 600,00	CS ÚRS 2018 02
61	K	998713203	Přesun hmot pro izolace tepelné stanovený procentní sazbou (%) z ceny vodorovná dopravní vzdálenost do 50 m v objektech výšky přes 12 do 24 m	%	8 300,00			

Poznámka k souboru cen:

1. Ceny pro přesun hmot stanovený z hmotnosti přesunovaného materiálu se používají tehdy, pokud je možné určit hmotnost za celý stavební díl. Do této hmotnosti se započítává i hmotnost materiálů oceňovaných ve specifikaci.
2. Pokud nelze jednoznačně stanovit hmotnost přesunovaných materiálů, lze pro výpočet přesunu hmot použít orientačně procentní sazbou. Touto sazbou se vynásobí rozpočtové náklady za celý stavební díl včetně nákladů na materiál ve specifikacích.
3. Příplatek k cenám -3181 pro přesun prováděný bez použití mechanizace, tj. za ztížených podmínek, lze použít pouze pro hmotnost materiálů, která se tímto způsobem skutečně přemísťuje.

PSC

PČ	Typ	Kód	Popis	MJ	Množství	J.cena [CZK]	Cena celkem [CZK]	Cenová soustava
D	735		Ústřední vytápění - otopná tělesa			599 943,90	599 943,90	
62	K	735001	Zaregulování otopného systému - viz samostatný výkaz výměr	kpl	1,00	599 943,90	599 943,90	vlastní
D	762		Konstrukce tesařské			149 203,27	149 203,27	
63	K	762341026	Bednění a latování střech rovných sklonu do 60° s vyřezáním otvorů z dřevostěpkových desek OSB šroubovaných na krokve na pero a drážku, tloušťky desky 22 mm	m2	144,64	400,00	57 856,00	CS ÚRS 2018 02
PSC			<p>Poznámka k souboru cen:</p> <p>1. V cenách -1011 až -1149 bednění střech z desek dřevostěpkových a cementotříškových jsou započteny i náklady na dodávku spojovacích prostředků, na tyto položky se nevztahuje ocenění dodávky spojovacích prostředků položka 762.39-5000.</p>					
W			SCH 1					
W			7,98*17,305		138,09			
W			-11,25*5,47		-61,54			
W			SCH2					
W			5,445*6,835		37,22			
W			6,86*4,5		30,87			
W			Součet		144,64			
64	K	762341811	Demontáž bednění a latování bednění střech rovných, obloukových, sklonu do 60° se všemi nadstřešními konstrukcemi z prken hrubých, hoblovaných tl. do 32 mm	m2	144,64	31,00	4 483,84	CS ÚRS 2018 02
W			SCH 1					
W			7,98*17,305		138,09			
W			-11,25*5,47		-61,54			
W			SCH2					
W			5,445*6,835		37,22			
W			6,86*4,5		30,87			
W			Součet		144,64			
65	K	762395000	Spojovací prostředky krovů, bednění a latování, nadstřešních konstrukcí svory, prkna, hřebíky, pásová ocel, vruty	m3	3,18	1 000,00	3 180,00	CS ÚRS 2018 02
PSC			<p>Poznámka k souboru cen:</p> <p>1. Cena je určena pro montážní ceny souborů cen: a) 762 33- Montáž vazaných konstrukcí krovů. b) 762 34- Bednění a latování, ceny -1210 až -2441, c) 762 35- Montáž nadstřešních konstrukcí, d) 762 36- Montáž spádových klínů. 2. Ochrana konstrukce se oceňuje samostatně, např. položkami 762 08-3 Impregnace řeziva tohoto katalogu nebo příslušnými položkami katalogu 800-783 Natěry.</p>					
W			144,64*0,022		3,18			
W			Součet		3,18			

PČ	Typ	Kód	Popis	MJ	Množství	J.cena [CZK]	Cena celkem [CZK]	Nová soustava
66	K	762512245	Podlahové konstrukce podkladové montáž z desek dřevotřískových, dřevoštěpkových nebo cementotřískových na podklad dřevěný šroubovaním	m ²	51,58	110,00	5 673,80	CS ÚRS 2018 02
	PSC		<p>Poznámka k souboru cen:</p> <p>1. V cenách -1123 až -2225 Podlahové konstrukce podkladové z desek dřevotřískových a cementotřískových jsou započteny i náklady na dodávku spojovacích prostředků, na tyto položky se nevztahuje ocenění dodávky spojovacích prostředků.</p>					
VV			pochůzí lávka					
VV			1,2*1,8		2,16			
VV			0,75*0,6		0,45			
VV			7,8*0,6		4,68			
VV			5,4*0,6		3,24			
VV			2,7*0,6		1,62			
VV			2,8*0,6		1,68			
VV			3,1*0,6		1,86			
VV			2,725*0,6		1,64			
VV			11,2*0,6		6,72			
VV			2,8*0,6		1,68			
VV			17,68*0,6		10,61			
VV			7*0,6		4,20			
VV			1,2*0,6		0,72			
VV			2,2*0,6		1,32			
VV			3,4*0,6		2,04			
VV			4,6*0,6		2,76			
VV			7*0,6		4,20			
VV			Součet		51,58			
67	M	60722256	deska dřevotřísková surová tl 25mm 2070x2800mm	m ²	55,71	229,00	12 757,59	CS ÚRS 2018 02
VV			pochůzí lávka					
VV			1,2*1,8		2,16			
VV			0,75*0,6		0,45			
VV			7,8*0,6		4,68			
VV			5,4*0,6		3,24			
VV			2,7*0,6		1,62			
VV			2,8*0,6		1,68			
VV			3,1*0,6		1,86			
VV			2,725*0,6		1,64			
VV			11,2*0,6		6,72			
VV			2,8*0,6		1,68			
VV			17,68*0,6		10,61			
VV			7*0,6		4,20			
VV			1,2*0,6		0,72			
VV			2,2*0,6		1,32			
VV			3,4*0,6		2,04			

PČ	Typ	Kód	Popis	MJ	Množství	J.cena [CZK]	Cena celkem [CZK]	Cenová soustava
	W	4,6*0,6			2,76			
	W	7*0,6			4,20			
	W	Součet			51,58			
	W	51,58*1,08	Přepočtené koeficientem množství		55,71			
68	K	762526110	Položení podlah položení polštářů pod podlahy osové vzdálenosti do 650 mm	m2	51,58	106,00	5 467,48	CS ÚRS 2018 02
Poznámka k souboru cen:								
1. Cenu 762 52-1104, 762 52-1108 lze použít na provizorní zakrytí výkopu uvnitř budov.								
	W		pochůzí lávka		2,16			
	W	1,2*1,8			0,45			
	W	0,75*0,6			4,68			
	W	7,8*0,6			3,24			
	W	5,4*0,6			1,62			
	W	2,7*0,6			1,68			
	W	2,8*0,6			1,86			
	W	3,1*0,6			1,64			
	W	2,725*0,6			6,72			
	W	11,2*0,6			1,68			
	W	2,8*0,6			10,61			
	W	17,68*0,6			4,20			
	W	7*0,6			0,72			
	W	1,2*0,6			1,32			
	W	2,2*0,6			2,04			
	W	3,4*0,6			2,76			
	W	4,6*0,6			4,20			
	W	7*0,6			51,58			
	W	Součet			7,58	6 600,00	50 028,00	CS ÚRS 2018 02
69	M	60512125	hranol stavební řezivo průřezu do 120cm2 do dl 6m	m3				
	W		pochůzí lávka		0,16			
	W	(1,8*0,15*0,15)*4			0,07			
	W	0,75*0,15*0,15*4			0,70			
	W	7,8*0,15*0,15*4			0,49			
	W	5,4*0,15*0,15*4			0,24			
	W	2,7*0,15*0,15*4			0,25			
	W	2,8*0,15*0,15*4			0,28			
	W	3,1*0,15*0,15*4			0,25			
	W	2,725*0,15*0,15*4			1,01			
	W	11,2*0,15*0,15*4			0,25			
	W	2,8*0,15*0,15*4			1,59			
	W	17,68*0,15*0,15*4			0,63			
	W	7*0,15*0,15*4			0,11			
	W	1,2*0,15*0,15*4			0,20			
	W	2,2*0,15*0,15*4						

PČ	Typ	Kód	Popis	MJ	Množství	J.cena [CZK]	Cena celkem [CZK]	Genová soustava
	W		3,4*0,15*0,15*4		0,31			
	W		4,6*0,15*0,15*4		0,41			
	W		7*0,15*0,15*4		0,63			
	W		Součet		7,58			
70	K	762595001	Spojovací prostředky podlah a podkladových konstrukcí hřebíky, vruty	m2	51,58	32,00	1 650,56	CS ÚRS 2018 02
Poznámka k souboru cen:								
1. Cena -5001 je určena pro montážní ceny souborů cen : 762 51- Podlahové konstrukce podkladové, ceny -2235 až - 2255, 762 52- Položení podlah, 762 59- Zakrytí kandiů a výkopů								
2. Ochrana konstrukce se oceňuje samostatně, např. položkami 762 08-3 Impregnace řeziva, tohoto katalogu, nebo příslušnými položkami katalogu 800-783 Nátěry.								
PSC								
W			pochůzí lávka					
W			1,2*1,8		2,16			
W			0,75*0,6		0,45			
W			7,8*0,6		4,68			
W			5,4*0,6		3,24			
W			2,7*0,6		1,62			
W			2,8*0,6		1,68			
W			3,1*0,6		1,86			
W			2,725*0,6		1,64			
W			11,2*0,6		6,72			
W			2,8*0,6		1,68			
W			17,68*0,6		10,61			
W			7*0,6		4,20			
W			1,2*0,6		0,72			
W			2,2*0,6		1,32			
W			3,4*0,6		2,04			
W			4,6*0,6		2,76			
W			7*0,6		4,20			
W			Součet		51,58			
71	K	998762203	Přesun hmot pro konstrukce tesařské stanovený procentní sazbou (%) z ceny vodorovná dopravní vzdálenost do 50 m v objektech výšky přes 12 do 24 m	%	1 400,00	5,79	8 106,00	CS ÚRS 2018 02

Poznámka k souboru cen:

1. Ceny pro přesun hmot stanovený z hmotnosti přesunovaného materiálu se používají tehdy, pokud je možné určit hmotnost za celý stavební díl. Do této hmotnosti se započítává i hmotnost materiálů oceňovaných ve specifikaci.
2. Pokud nelze jednoznačně stanovit hmotnost přesunovaných materiálů, lze pro výpočet přesunu hmot použít orientačně procentní sazbou. Touto sazbou se vynásobí rozpočtové náklady za celý stavební díl včetně nákladů na materiál ve specifikacích.
3. Příplatek k cenám -2181 pro přesun prováděný bez použití mechanizace, tj. za ztížených podmínek, lze použít pouze pro hmotnost materiálů, která se tímto způsobem skutečně přemísťuje.

PSC

PČ	Typ	Kód	Popis	MJ	Množství	J.cena [CZK]	Cena celkem [CZK]	cenová soustava	
D	764	Konstrukce klempířské						358 500,00	
72	K	764002841	Demontáž klempířských konstrukcí oplechování horních ploch zdí a nadezdívek do suti	m	125,00	80,00	10 000,00	CS ÚRS 2018 02	
	W		atiky						
	W		23		23,00				
	W		římky ve dvoře						
	W		44		44,00				
	W		oplechování						
	W		58		58,00				
	W		Součet		125,00				
73	K	764002851	Demontáž klempířských konstrukcí oplechování parapetů do suti	m	137,00	40,00	5 480,00	CS ÚRS 2018 02	
	W		137		137,00				
	W		Součet		137,00				
74	K	764004801	Demontáž klempířských konstrukcí žlabu podokapního do suti	m	27,00	40,00	1 080,00	CS ÚRS 2018 02	
	W		27		27,00				
	W		Součet		27,00				
75	K	764004861	Demontáž klempířských konstrukcí svodu do suti	m	90,00	40,00	3 600,00	CS ÚRS 2018 02	
	W		90		90,00				
	W		Součet		90,00				
76	K	764235405	Oplechování horních ploch zdí a nadezdívek (atik) z měděného plechu celoplošně lepených rš 360 mm	m	23,00	1 000,00	23 000,00	CS ÚRS 2018 02	
	W		výpis klempířských prvků						
	W		23		23,00				
	W		Součet		23,00				
77	K	764236446	Oplechování parapetů z měděného plechu rovných celoplošně lepených, bez rohů rš 500 mm	m	137,00	950,00	130 150,00	CS ÚRS 2018 02	
	W		výpis klempířských prvků						
	W		137		137,00				
	W		Součet		137,00				
78	K	764238427	Oplechování říms a ozdobných prvků z měděného plechu rovných, bez rohů celoplošně lepené rš 620 mm	m	44,00	1 000,00	44 000,00	CS ÚRS 2018 02	
	W		Poznámka k souboru cen:						
	W		1. Položky souboru cen lze použít pro ocenění oplechování římsy pod nadřímsovým žlabem.						
	W		výpis klempířských prvků						
	W		44		44,00				
	W		Součet		44,00				
79	K	764331413	Lemování zdí z měděného plechu boční nebo horní rovných, střech s krytinou skládanou mimo prejzovou rš 270 mm	m	58,00	510,00	29 580,00	CS ÚRS 2018 02	
	W		výpis klempířských prvků						
	W		58		58,00				
	W		Součet		58,00				

PČ	Typ	Kód	Popis	MJ	Množství	J.cena [CZK]	Cena celkem [CZK]	Nová soustava
80	K	764531404	Žlab podokapní z měděného plechu včetně háků a čel půlkruhový rš 330 mm	m	27,00	1 150,00	31 050,00	CS ÚRS 2018 02
	W		výpis klempířských prvků		27,00			
	W		27		27,00			
	W		Součet					
81	K	764531424	Žlab podokapní z měděného plechu včetně háků a čel roh nebo kout, žlabu půlkruhového rš 330 mm	kus	2,00	440,00	880,00	CS ÚRS 2018 02
	W		2		2,00			
	W		Součet		2,00			
82	K	764531444	Žlab podokapní z měděného plechu včetně háků a čel kotlík oválný (trychtýřový), rš žlabu/průměr svodu 330/100 mm	kus	2,00	390,00	780,00	CS ÚRS 2018 02
	W		2		2,00			
	W		Součet		2,00			
83	K	764538422	Svod z měděného plechu včetně objímek, kolen a odskoků kruhový, průměru 100 mm	m	90,00	810,00	72 900,00	CS ÚRS 2018 02
	W		výpis klempířských prvků		90,00			
	W		90		90,00			
	W		Součet		90,00			
84	K	998764203	Přesun hmot pro konstrukce klempířské stanovený procentní sazbou (%) z ceny vodorovná dopravní vzdálenost do 50 m v objektech výšky přes 12 do 24 m	%	4 000,00	1,50	6 000,00	CS ÚRS 2018 02

Poznámka k souboru cen:

1. Ceny pro přesun hmot stanovený z hmotnosti přesunovaného materiálu se používají tehdy, pokud je možné určit hmotnost za celý stavební díl. Do této hmotnosti se započítává i hmotnost materiálů oceňovaných ve specifikaci.
2. Pokud nelze jednoznačně stanovit hmotnost přesunovaných materiálů, lze pro výpočet přesunu hmot použít orientačně procentní sazbou. Touto sazbou se vynásobí rozpočtové náklady za celý stavební díl včetně nákladů na materiál ve specifikacích.
3. Příplatek k cenám -4181 pro přesun prováděný bez použití mechanizace, tj. za ztížených podmínek, lze použít pouze pro hmotnost materiálu, která se tímto způsobem skutečně přemísťuje.

PSC

D	766	Konstrukce truhlářské	1 231 093,50
85	K	76601010	Frézování drážky pro vložení těsnění, vložení silikonového těsnění, vč. dodávky silikonového těsnění
	W	pohled jihovýchodní	
	W	(1,67*2+1,46*2)*8	50,08
	W	(1,2*2+2*3,05)*12	102,00
	W	(1,2*2+2*3,24)*15	133,20
	W	(1,2*2+2*2,44)*15	109,20
	W	pohled jihozápadní	
	W	(1,67*2+2*1,46)*5	31,30
	W	(2,16*2+2*3,05)*10	104,20
			66 256,40 vlastní

PČ	Typ	Kód	Popis	MJ	Množství	J.cena [CZK]	Cena celkem [CZK]	Cenová soustava
W		(0,9*2+2*3,05)*6			47,40			
W		(1,24*2+2*2,44)*10			73,60			
W		(0,9*2+2*2,44)*3			20,04			
W		pohled severovýchodní						
W		(1,94*2+2*1,46)*7			47,60			
W		(2,15*2+2*3,05)*7			72,80			
W		(2,15*2+2*3,24)*4			43,12			
W		(2,15*2+2*2,55)*3			28,20			
W		(2,15*2+2*2,44)*7			64,26			
W		pohled severozápadní						
W		(2,45*2+2*1,5)*2			15,80			
W		(1,2*2+2*1,5)*3			16,20			
W		(1,2*2+2*2,67)*6			46,44			
W		(4,08*2+2*2,67)*1			13,50			
W		(1,2*2+2*1,8)*9			54,00			
W		(1,2*2+2*1,3)*2			10,00			
W		(1,2*2+2*1,8)*5			30,00			
W		(1,4*2+1*2)*3			14,40			
W		pohled 1						
W		3,665*2+2*2,45			12,23			
W		(1,64*2+2*3,05)*2			18,76			
W		(3,6*2+2*2,55)*2			24,60			
W		1,13*2+2*2,47			7,20			
W		1,24*2+2*2,47			7,42			
W		1,64*2+2*2,47			8,22			
W		0,55*2+2*1,4			3,90			
W		0,61*2+2*1,4			4,02			
W		0,56*2+2*1,4			3,92			
W		pohled 2						
W		1,23*2+2*3,05			8,56			
W		(0,53*2+2*2,2)*4			21,84			
W		1,65*2+3,15*2			9,60			
W		(0,55*2+2*2,2)*3			16,50			
W		0,62*2+1,4*2			4,04			
W		0,97*2+2*2,5			6,94			
W		0,57*2+2*1,4			3,94			
W		1,2*2+2*2,5			7,40			
W		1,28*2+2*3,05			8,66			
W		0,57*2+2*2,2			5,54			
W		0,57*2+2*2,2			5,54			
W		(1,28*2+2*3,15)*2			17,72			
W		(0,57*2+2*2,2)*2			11,08			
W		1,2*2+2*2,5			7,40			
W		0,57*2+2*1,4			3,94			

PČ	Typ	Kód	Popis	MJ	Množství	J.cena [CZK]	Cena celkem [CZK]	cenová soustava
W			0,57*2+2*1,4		3,94			
W			1,25*2+2*2,5		7,50			
W			pohled 3					
W			0,59*2+2*2,2		5,58			
W			1,23*2+2*2,5		7,46			
W			0,56*2+2*2,2		5,52			
W			1,23*2+2*2,5		7,46			
W			0,56*2+2*2,2		5,52			
W			0,56*2+2*2,2		5,52			
W			0,56*2+2*2,2		5,52			
W			1,65*2+2*3,15		9,60			
W			1,23*2+2*3,15		8,76			
W			1,23*2+2*2,5		7,46			
W			1,23*2+2*3,05		8,56			
W			1,23*2+2*2,5		7,46			
W			0,56*2+2*1,35		3,82			
W			1,28*2+2*2,5		7,56			
W			1,65*2+2*2,5		8,30			
W			(1,23*2+2*2,5)*2		14,92			
W			pohled 4					
W			(2,51*2+2*1,5)*2		16,04			
W			(1,2*2+2*2,67)*6		46,44			
W			(1,2*2+2*1,8)*2		12,00			
W			(1,2*2+2*1,3)*2		10,00			
W			(1,2*2+2*1,8)*2		12,00			
W			(1,2*2+2*1,8)*2		12,00			
W			(1,2*2+2*1,8)*2		12,00			
W			pohled 5					
W			2,89*2+2*1,4		8,58			
W			1,24*2+2*3,05		8,58			
W			1,24*2+2*2,47		7,42			
W			pohled 6					
W			2,89*2+2*1,4		8,58			
W			1,24*2+2*3,05		8,58			
W			1,24*2+2*2,47		7,42			
W			Součet		1 656,41			
86	K	76601020	Opravy kastlových oken- pasování křídel, opravy kování a závěsů, opravy nátěrů, broušení a tmelení rámu oken, repase kování	m2	737,45	1 550,00	1 143 047,50	vlastní
W			pohled jihovýchodní					
W			1,67*1,46*8		19,51			
W			1,2*3,05*12		43,92			
W			1,2*3,24*15		58,32			
W			1,2*2,44*15		43,92			
W			pohled jihozápadní					

PČ	Typ	Kód	Popis	MJ	Množství	J.cena [CZK]	Cena celkem [CZK]	Cenová soustava
W		1,67*1,46*5			12,19			
W		2,16*3,05*10			65,88			
W		0,9*3,05*6			16,47			
W		1,24*2,44*10			30,26			
W		0,9*2,44*3			6,59			
W		pohled severovýchodní						
W		1,94*1,46*7			19,83			
W		2,15*3,05*7			45,90			
W		2,15*3,24*4			27,86			
W		2,15*2,55*3			16,45			
W		2,15*2,44*7			36,72			
W		pohled severozápadní						
W		2,45*1,5*2			7,35			
W		1,2*1,5*3			5,40			
W		1,2*2,67*6			19,22			
W		4,08*2,67*1			10,89			
W		1,2*1,8*9			19,44			
W		1,2*1,3*2			3,12			
W		1,2*1,8*5			10,80			
W		(1,4*1)*3			4,20			
W		pohled 1						
W		3,665*2,45			8,98			
W		1,64*3,05*2			10,00			
W		3,6*2,55*2			18,36			
W		1,13*2,47			2,79			
W		1,24*2,47			3,06			
W		1,64*2,47			4,05			
W		0,55*1,4			0,77			
W		0,61*1,4			0,85			
W		0,56*1,4			0,78			
W		pohled 2						
W		1,23*3,05			3,75			
W		0,53*2,2*4			4,66			
W		1,65*3,15			5,20			
W		0,55*2,2*3			3,63			
W		0,62*1,4			0,87			
W		0,97*2,5			2,43			
W		0,57*1,4			0,80			
W		1,2*2,5			3,00			
W		1,28*3,05			3,90			
W		0,57*2,2			1,25			
W		0,57*2,2			1,25			
W		1,28*3,15*2			8,06			
W		0,57*2,2*2			2,51			

PČ	Typ	Kód	Popis	MJ	Množství	J.cena [CZK]	Cena celkem [CZK]	Cenová soustava
W		1,2*2,5			3,00			
W		0,57*1,4			0,80			
W		0,57*1,4			0,80			
W		1,25*2,5			3,13			
W		pohled 3						
W		0,59*2,2			1,30			
W		1,23*2,5			3,08			
W		0,56*2,2			1,23			
W		1,23*2,5			3,08			
W		0,56*2,2			1,23			
W		0,56*2,2			1,23			
W		0,56*2,2			1,23			
W		1,65*3,15			5,20			
W		1,23*3,15			3,87			
W		1,23*2,5			3,08			
W		1,23*3,05			3,75			
W		1,23*2,5			3,08			
W		0,56*1,35			0,76			
W		1,28*2,5			3,20			
W		1,65*2,5			4,13			
W		1,23*2,5*2			6,15			
W		pohled 4						
W		2,51*1,5*2			7,53			
W		1,2*2,67*6			19,22			
W		1,2*1,8*2			4,32			
W		1,2*1,3*2			3,12			
W		1,2*1,8*2			4,32			
W		1,2*1,8*2			4,32			
W		1,2*1,8*2			4,32			
W		pohled 5						
W		2,89*1,4			4,05			
W		1,24*3,05			3,78			
W		1,24*2,47			3,06			
W		pohled 6						
W		2,89*1,4			4,05			
W		1,24*3,05			3,78			
W		1,24*2,47			3,06			
W		Součet			737,45			
87	K	766221811	Demontáž schodů celodřevěných samonosných	m	36,40	214,00	7 789,60	CS ÚRS 2018 02
W			schody na půdě					
W		2,6*2			5,20			
W		1,12*2			2,24			
W		2,6*2			5,20			

PČ	Typ	Kód	Popis	MJ	Množství	J.cena [CZK]	Cena celkem [CZK]	Cenová soustava
	W		1,12*18		20,16			
	W		1,8*2		3,60			
	W		Součet		36,40			
88	K	998766203	Přesun hmot pro konstrukce truhlářské stanovený procentní sazbou (%) z ceny vodorovná dopravní vzdálenost do 50 m v objektech výšky přes 12 do 24 m	%	14 000,00	1,00	14 000,00	CS ÚRS 2018 02

Poznámka k souboru cen:

1. Ceny pro přesun hmot stanovený z hmotnosti přesunovaného materiálu se používají tehdy, pokud je možné určit hmotnost za celý stavební díl. Do této hmotnosti se započítává i hmotnost materiálů oceňovaných ve specifikaci.
2. Pokud nelze jednoznačně stanovit hmotnost přesunovaných materiálů, lze pro výpočet přesunu hmot použít orientačně procentní sazbu. Touto sazbou se vynásobí rozpočtové náklady za celý stavební díl včetně nákladů na materiál ve specifikacích.
3. Příplatek k cenám -6181 pro přesun prováděný bez použití mechanizace, tj. za ztížených podmínek, lze použít pouze pro hmotnost materiálů, která se tímto způsobem skutečně přemísťuje.

PSC

D 767

Konstrukce zámečnické

32 033,75

89	K	7676601	Zpětná montáž mříží po úpravě	hod	80,00	250,00	20 000,00	vlastní
90	K	767661811	Demontáž mříží pevných nebo otevíravých	m2	96,27	125,00	12 033,75	CS ÚRS 2018 02
	W		pohled 1					
	W		3,56*2,35		8,37			
	W		2,95*1,54*2		9,09			
	W		1,3*0,9		1,17			
	W		0,51*1,3		0,66			
	W		0,45*1,3		0,59			
	W		pohled 2					
	W		1,18*2,95		3,48			
	W		0,47*2,1*2		1,97			
	W		1,14*2,95		3,36			
	W		1,13*2,95		3,33			
	W		0,43*2,95*4		5,07			
	W		1,18*3,05		3,60			
	W		0,47*2,1*2		1,97			
	W		1,15*3,05		3,51			
	W		0,45*2,1		0,95			
	W		1,8*1,2		2,16			
	W		0,32*1,3		0,42			
	W		0,87*2,4		2,09			
	W		0,47*1,3		0,61			
	W		pohled 3					
	W		0,49*2,1		1,03			

PČ	Typ	Kód	Popis	MJ	Množství	J.cena [CZK]	Cena celkem [CZK]	Nová soustava
	W	1,13*2,1			2,37			
	W	0,47*2,1			0,99			
	W	1,13*2,4			2,71			
	W	1,13*2,95			3,33			
	W	1,13*2,4			2,71			
	W	1,55*3,05			4,73			
	W	pohled 4						
	W	2,4*1,4*2			6,72			
	W	pohled 5						
	W	2,79*1,3			3,63			
	W	pohled 6						
	W	1,3*2,37			3,08			
	W	1,14*1,2			1,37			
	W	pohled severozápadní						
	W	1,4*2,35*2			6,58			
	W	1,1*1,4*3			4,62			
	W	Součet			96,27			
D	783	Dokončovací práce - nátěry					444 322,85	
91	K	7838010101	Nanosení neutrálního čistícího koncentrátu na tenzidové bázi naředěného 1:10 s vodou	m2	1 676,69	100,00	167 669,00	vlastní

Poznámka k souboru cen:

1. V cenách nejsou započteny náklady na následné omytí ošetřené fasády tlakovou vodou, tyto se oceňují cenou 783 80-1503.

PSC

W			pohled jihovýchodní					
W		41,05*17,25			708,11			
W		41,65*0,6*2			49,98			
W		0,5*17,25*2			17,25			
W		(0,3+0,4)*6*2			8,40			
W		28,5*1,8			51,30			
W		41,65*0,6			24,99			
W		(1,4*2+1,55)*0,15*8			5,22			
W		(2,95*2+1,1)*0,15*12			12,60			
W		(3,14*2+1,1)*0,15*15			16,61			
W		(2,34*2+1,1)*0,15*15			13,01			
W		(0,95+0,95)*3,14			5,97			
W		3*0,5			1,50			
W		-(1,55*1,4)*8			-17,36			
W		-(1*2,95)*12			-35,40			
W		-(1,1*3,14)*15			-51,81			
W		-(1,1*2,34)*15			-38,61			
W		pohled jihozápadní						

PČ	Typ	Kód	Popis	MJ	Množství	J.cena [CZK]	Cena celkem [CZK]	cenová soustava
W		28,555*17,25			492,57			
W		28,64*0,6*2			34,37			
W		28,555*0,6			17,13			
W		(2,55*2+2,3)*0,15			1,11			
W		(1,4*2+1,54)*0,15*5			3,26			
W		(2,95*2+2,06)*0,15*5			5,97			
W		(2,95*2+0,8)*0,15*3			3,02			
W		(3,14*2+2,06)*0,15*5			6,26			
W		(3,14*2+0,8)*0,15*3			3,19			
W		(2,34*2+1,14)*0,15*10			8,73			
W		(2,34*2+0,9)*0,15*3			2,51			
W		-(2,55*2,3)			-5,87			
W		-(1,4*1,54)*5			-10,78			
W		-(2,95*2,06)*5			-30,39			
W		-(2,95*0,8)*3			-7,08			
W		-(3,14*2,06)*5			-32,34			
W		-(3,14*0,8)*3			-7,54			
W		-(2,34*1,14)*10			-26,68			
W		-(2,34*0,9)*3			-6,32			
W		pohled severovýchodní			507,67			
W		29,43*17,25			35,68			
W		29,73*0,6*2			17,66			
W		29,43*0,6			4,98			
W		(1,4*2+1,94)*0,15*7			8,35			
W		(2,95*2+2,05)*0,15*7			2,50			
W		(3,14*2+2,05)*0,15*2			3,13			
W		(2,45*2+2,05)*0,15*3			2,50			
W		(3,14*2+2,05)*0,15*2			7,07			
W		(2,34*2+2,05)*0,15*7			-19,01			
W		-(1,4*1,94)*7			-42,33			
W		-(2,95*2,05)*7			-12,87			
W		-(3,14*2,05)*2			-15,07			
W		-(2,45*2,05)*3			-12,87			
W		-(3,14*2,05)*2			-33,58			
W		-(2,34*2,05)*7			1 676,69			
W		Součet			1 676,69	40,00	67 067,60	CS ÚRS 2018 02
92	K	783801503	Příprava podkladu omítek před provedením nátěru omytí tlakovou vodou	m2	1 676,69	40,00	67 067,60	CS ÚRS 2018 02
W		pohled jihovýchodní			708,11			
W		41,05*17,25			49,98			
W		41,65*0,6*2			17,25			
W		0,5*17,25*2			8,40			
W		(0,3+0,4)*6*2			51,30			
W		28,5*1,8						

PČ	Typ	Kód	Popis	MJ	Množství	J.cena [CZK]	Cena celkem [CZK]	Nová soustava
W					24,99			
W		41,65*0,6			5,22			
W		(1,4*2+1,55)*0,15*8			12,60			
W		(2,95*2+1,1)*0,15*12			16,61			
W		(3,14*2+1,1)*0,15*15			13,01			
W		(2,34*2+1,1)*0,15*15			5,97			
W		(0,95+0,95)*3,14			1,50			
W		3*0,5			-17,36			
W		-(1,55*1,4)*8			-35,40			
W		-(1*2,95)*12			-51,81			
W		-(1,1*3,14)*15			-38,61			
W		-(1,1*2,34)*15						
W		pohled jihu						
W		28,555*17,25			492,57			
W		28,64*0,6*2			34,37			
W		28,555*0,6			17,13			
W		(2,55*2+2,3)*0,15			1,11			
W		(1,4*2+1,54)*0,15*5			3,26			
W		(2,95*2+2,06)*0,15*5			5,97			
W		(2,95*2+0,8)*0,15*3			3,02			
W		(3,14*2+2,06)*0,15*5			6,26			
W		(3,14*2+0,8)*0,15*3			3,19			
W		(2,34*2+1,14)*0,15*10			8,73			
W		(2,34*2+0,9)*0,15*3			2,51			
W		-(2,55*2,3)			-5,87			
W		-(1,4*1,54)*5			-10,78			
W		-(2,95*2,06)*5			-30,39			
W		-(2,95*0,8)*3			-7,08			
W		-(3,14*2,06)*5			-32,34			
W		-(3,14*0,8)*3			-7,54			
W		-(2,34*1,14)*10			-26,68			
W		-(2,34*0,9)*3			-6,32			
W		pohled severovýchodní						
W		29,43*17,25			507,67			
W		29,73*0,6*2			35,68			
W		29,43*0,6			17,66			
W		(1,4*2+1,94)*0,15*7			4,98			
W		(2,95*2+2,05)*0,15*7			8,35			
W		(3,14*2+2,05)*0,15*2			2,50			
W		(2,45*2+2,05)*0,15*3			3,13			
W		(3,14*2+2,05)*0,15*2			2,50			
W		(2,34*2+2,05)*0,15*7			7,07			
W		-(1,4*1,94)*7			-19,01			
W		-(2,95*2,05)*7			-42,33			
W		-(3,14*2,05)*2			-12,87			

PČ	Typ	Kód	Popis	MJ	Množství	J.cena [CZK]	Cena celkem [CZK]	Cenová soustava
	W				-15,07			
	W				-12,87			
	W				-33,58			
	W				1 676,69			
			Součet					
93	K	7838260102	Finální hydrofobizační nátěr na bázi siloxanu	m2	1 676,69	125,00	209 586,25	vlastní
	W		pohled jihovýchodní					
	W		41,05*17,25		708,11			
	W		41,65*0,6*2		49,98			
	W		0,5*17,25*2		17,25			
	W		(0,3+0,4)*6*2		8,40			
	W		28,5*1,8		51,30			
	W		41,65*0,6		24,99			
	W		(1,4*2+1,55)*0,15*8		5,22			
	W		(2,95*2+1,1)*0,15*12		12,60			
	W		(3,14*2+1,1)*0,15*15		16,61			
	W		(2,34*2+1,1)*0,15*15		13,01			
	W		(0,95+0,95)*3,14		5,97			
	W		3*0,5		1,50			
	W		-(1,55*1,4)*8		-17,36			
	W		-(1*2,95)*12		-35,40			
	W		-(1,1*3,14)*15		-51,81			
	W		-(1,1*2,34)*15		-38,61			
	W		pohled jihu					
	W		28,555*17,25		492,57			
	W		28,64*0,6*2		34,37			
	W		28,555*0,6		17,13			
	W		(2,55*2+2,3)*0,15		1,11			
	W		(1,4*2+1,54)*0,15*5		3,26			
	W		(2,95*2+2,06)*0,15*5		5,97			
	W		(2,95*2+0,8)*0,15*3		3,02			
	W		(3,14*2+2,06)*0,15*5		6,26			
	W		(3,14*2+0,8)*0,15*3		3,19			
	W		(2,34*2+1,14)*0,15*10		8,73			
	W		(2,34*2+0,9)*0,15*3		2,51			
	W		-(2,55*2,3)		-5,87			
	W		-(1,4*1,54)*5		-10,78			
	W		-(2,95*2,06)*5		-30,39			
	W		-(2,95*0,8)*3		-7,08			
	W		-(3,14*2,06)*5		-32,34			
	W		-(3,14*0,8)*3		-7,54			
	W		-(2,34*1,14)*10		-26,68			
	W		-(2,34*0,9)*3		-6,32			
	W		pohled severovýchodní					

PČ	Typ	Kód	Popis	MJ	Množství	J.cena [CZK]	Cena celkem [CZK]	Cena celkem [CZK]
W			29,43*17,25		507,67			
W			29,73*0,6*2		35,68			
W			29,43*0,6		17,66			
W			(1,4*2+1,94)*0,15*7		4,98			
W			(2,95*2+2,05)*0,15*7		8,35			
W			(3,14*2+2,05)*0,15*2		2,50			
W			(2,45*2+2,05)*0,15*3		3,13			
W			(3,14*2+2,05)*0,15*2		2,50			
W			(2,34*2+2,05)*0,15*7		7,07			
W			-(1,4*1,94)*7		-19,01			
W			-(2,95*2,05)*7		-42,33			
W			-(3,14*2,05)*2		-12,87			
W			-(2,45*2,05)*3		-15,07			
W			-(3,14*2,05)*2		-12,87			
W			-(2,34*2,05)*7		-33,58			
W			Součet		1 676,69			

347 574,48

D M Práce a dodávky M

D	M	21-M	Popis	MJ	Množství	J.cena [CZK]	Cena celkem [CZK]
D			Elektromontáže				347 574,48
94	K	210000001	Demontáž starého hromosvodného vedení, montáž nového, vč, revize viz samostatný výkaz výměr	kpl	1,00	347 574,48	347 574,48 vlastní

258 000,00

D OST Ostatní

D	OST	Popis	MJ	Množství	J.cena [CZK]	Cena celkem [CZK]	
95	K	OST001001	Demontáž sítě proti holubům	m2	70,00	100,00	7 000,00 vlastní
W		2*35			70,00		
W		Součet			70,00		
96	K	OST001001a	Dodávka a montáž sítě proti holubům	m2	70,00	300,00	21 000,00 vlastní
W		2*35			70,00		
W		Součet			70,00		
97	K	OST001002	Demontáž zařízení na fasádě a jejich zpětná montáž - mřížky, VZT, označení na fasádě, apod.	hod	40,00	250,00	10 000,00 vlastní
98	K	OST001003	Zábor veřejného prostranství	kpl	1,00	40 000,00	40 000,00 vlastní
99	K	OST001004	Zařízení staveniště	%	90 000,00	1,00	90 000,00 vlastní
100	K	OST001005	Provozní vlivy	%	90 000,00	1,00	90 000,00 vlastní

Slepý rozpočet stavby

Stavba: **039/18** **SKPV Ostrava Českobratrská 1903/10**

Objekt: **039a** **Zaregulování OS**

Rozpočet: **039a** **Zaregulování OS**

Objednatel:

IČ:

DIČ:

Zhotovitel: **SUBSTAV Invest s.r.o.**
Antonínov 636, 73944 Brušperk

IČ: **27797554**

DIČ: **CZ27797554**

Vypracoval: **Luděk Šubert**

Rozpis ceny

Celkem

HSV			
PSV			599 943,90
MON			
Vedlejší náklady			
Ostatní náklady			
Celkem			

Rekapitulace daní

Základ pro sníženou DPH	15 %	CZK
Snížená DPH	15 %	CZK
Základ pro základní DPH	21 %	599 943,90 CZK
Základní DPH	21 %	125 988,22 CZK

Zaokrouhlení

CZK

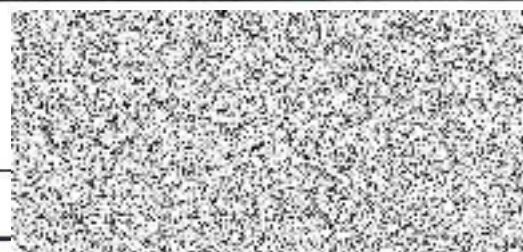
Cena celkem s DPH

725 932,12 CZK

v **Brušperku**

dne

15.11.2019



Rekapitulace dílů

Číslo	Název	Typ dílu			Celkem	%
731	Kotelny	PSV			2 500,00	
733	Rozvod potrubí	PSV			21 015,20	
734	Armatury	PSV			339 956,70	
735	Otopná tělesa	PSV			61 970,00	
783	Nátěry	PSV			36 480,00	
799	Ostatní	PSV			138 022,00	
Cena celkem					599 943,90	

Slepý rozpočet

S:	039/18	SKPV Ostrava Českobratrská 1903/10
O:	039a	Zaregulování OS
R:	039a	Zaregulování OS

P.č.	Číslo položky	Název položky	MJ	množství	cena / MJ	celkem
Díl:	731	Kotelny				2 500,00
1	731R2	Vypuštění a napuštění OS	kpl	1,00000	2 500,00	2 500,00
Díl:	733	Rozvod potrubí				21 015,20
2	733113112	Úprava napojení záv. ocel. přípojky DN10 k OT	kus	116,00000	65,00	7 540,00
3	733113113	Úprava napojení záv. ocel. přípojky DN15 k OT	kus	132,00000	70,00	9 240,00
4	733113114	Úprava napojení záv. ocel. přípojky DN20 k OT	kus	56,00000	75,00	4 200,00
5	998733103	Přesun hmot pro rozvody potrubí, výšky do 24 m	t	0,35200	100,00	35,20
Díl:	734	Armatury				339 956,70
6	734209103	Montáž armatur závitových, s 1 závitem, G 1/2 včetně kul. kohoutu vypouštěcího	kus	108,00000	26,10	2 818,80
7	734209113	Montáž armatur závitových, se 2 závity, G 1/2, včetně kulového kohoutu	kus	10,00000	1 000,00	10 000,00
8	734209114	Montáž armatur závitových, se 2 závity, G 3/4, včetně kulového kohoutu	kus	13,00000	1 385,00	18 005,00
9	734209115	Montáž armatur závitových, se 2 závity, G 1, včetně kulového kohoutu	kus	8,00000	1 100,00	8 800,00
10	734209112	Montáž armatur závitových, se 2 závity, G 3/8	kus	116,00000	81,00	9 396,00
11	734209113	Montáž armatur závitových, se 2 závity, G 1/2	kus	132,00000	82,00	10 824,00
12	734209114	Montáž armatur závitových, se 2 závity, G 3/4	kus	56,00000	103,00	5 768,00
13	734200821	Demontáž armatur se 2 závity do G 1/2	kus	304,00000	90,00	27 360,00
14	734261212	Šroubení přímé uzavíratelné, G 3/8	kus	58,00000	20,00	1 160,00
15	734261213	Šroubení uzavíratelné přímé, G 1/2	kus	66,00000	25,00	1 650,00
16	734261214	Šroubení přímé uzavíratelné, G 3/4	kus	28,00000	25,00	700,00
17	998734103	Přesun hmot pro armatury, výšky do 24 m	t	0,07490	1 000,00	74,90
18	734209103	Montáž termostatických hlav	kus	152,00000	25,00	3 800,00
19	5515516100	Hlav. termostatická	ks	152,00000	500,00	76 000,00
20	5515516107	Vent. term. 8st. nastavení př. 3/8"	ks	116,00000	500,00	58 000,00
21	5515516107	Vent. term. 8st. nastavení př. 1/2"	ks	132,00000	500,00	66 000,00
22	5515516107	Vent. term. 8st. nastavení př. 3/4"	ks	56,00000	500,00	28 000,00
23	5515517111	Vyvažovací ventil DN10 kvs=1,47 D+M	ks	8,00000	400,00	3 200,00
24	5515517111	Vyvažovací ventil DN15 kvs=2,52 D+M	ks	13,00000	400,00	5 200,00
25	5515517111	Vyvažovací ventil DN20 kvs=5,7 D+M	ks	8,00000	400,00	3 200,00
Díl:	735	Otopná tělesa				61 970,00
26	735000912	Oprava-vyregulování ventilů s termost. ovládním	kus	152,00000	360,00	54 720,00
27	735000913C0	Vyvážení a zaregulování vyv. ventilů	kus	29,00000	250,00	7 250,00
Díl:	783	Nátěry				36 480,00
28	783225100	Nátěry syntetické potrubí do DN50 barva dražší lesklý povrch 1xantikor, 1xzákl., 2xemail	m	304,00000	60,00	18 240,00
29	783225101C0	Nátěry syntetické potrubí do DN150 barva 1xzákladní	m	304,00000	60,00	18 240,00
Díl:	799	Ostatní				138 022,00
30	731391816	Proplach antikoročním přípravkem dvojnásobný	lt	5 966,00000	15,00	89 490,00
31	799000008	Odvoz a likvidace demont. zařízení	soub	1,00000	5 000,00	5 000,00
32	904C02	Hzs-zkousky v rámci montaz. prací Topná zkouška	hod	72,00000	300,00	21 600,00
33	731391816C1	Likvidace vody z proplachu	lt	5 966,00000	2,00	11 932,00
34	799PC00	Úklid staveniště	soub	1,00000	10 000,00	10 000,00

599 943,90

Název	Hodnota A	Hodnota B
Základní náklady		
Dodávka	0,00	
Doprava 3,60%, Přesun 1,00%	0,00	0,00
Montáž - materiál		192 390,45
Montáž - práce		135 510,00
Mezisoučet 1	0,00	327 900,45
PPV 6,00% z montáže: materiál + práce		19 674,03
Nátěry		0,00
Zemní práce		0,00
PPV 0,00% z nátěrů a zemních prací		0,00
Mezisoučet 2	0,00	347 574,48
Dodav. dokumentace 0,00% z mezisoučtu 2		0,00
Rizika a pojištění 0,00% z mezisoučtu 2		0,00
Opřavy v záruce 0,00% z mezisoučtu 1		0,00
Základní náklady celkem		347 574,48
Vedlejší náklady		
GZS 0,00% z pravé strany mezisoučtu 2		0,00
Provozní vlivy 0,00% z pravé strany mezisoučtu 2		0,00
Vedlejší náklady celkem		0,00
Kompletační činnost		0,00
Náklady celkem		347 574,48



Název	Mj	Počet	Materiál	Materiál celkem	Montáž	Montáž celkem	Cena	Cena celkem
Elektromontáže								
Hromosvod								
<i>OCELOVÝ DRÁT POZINKOVANÝ</i>								
FeZn-D10 (0,62kg/m), pevně	m	10,00	20,00	200,00	90,00	900,00	110,00	1 100,00
<i>MĚDĚNÉ PŘÍKONČENÍ</i>								
<i>MĚDĚNÝ DRÁT</i>								
Drát 8 Cu T/2 drát ø 8mm Cu T/2 (0,45kg/m) polotvrký, pevně	m	520,00	175,00	91 000,00	120,00	62 400,00	295,00	153 400,00
<i>PODPĚRA VEDENÍ</i>								
do zdíva pro Cu drát	ks	170,00	55,00	9 350,00	15,00	2 550,00	70,00	11 900,00
<i>PODPĚRA VEDENÍ</i>								
PV 23 Cu na plechovou střechu Cu	ks	550,00	80,00	44 000,00	60,00	33 000,00	140,00	77 000,00
<i>Zemnicí tyč</i>								
ZTP2 2m plná pr.25 + příložka SJ 01	ks	16,00	525,00	8 400,00	200,00	3 200,00	725,00	11 600,00
<i>PODPĚRA VEDENÍ</i>								
PV 44 Cu na konstrukce Cu	ks	30,00	25,00	750,00	50,00	1 500,00	75,00	2 250,00
<i>PODPĚRA VEDENÍ</i>								
PV 32 Cu na železné konstrukce Cu	ks	10,00	110,00	1 100,00	80,00	800,00	190,00	1 900,00
<i>Podpěra vedení - prov. Cu</i>								
PV25 na lepenkovou krytinu	ks	80,00	90,00	7 200,00	20,00	1 600,00	110,00	8 800,00
SO okapových žlabů - velká, CU	ks	6,00	60,00	360,00	60,00	360,00	120,00	720,00
ZEMNÍ SVORKA								
ZSA16 zemnicí svorka na potrubí	ks	12,00	14,00	168,00	50,00	600,00	64,00	768,00
Cu pás ZSA16 Pásek uzemňovací Cu, 10m (430 mm)	ks	12,00	317,00	3 804,00	50,00	600,00	367,00	4 404,00
<i>Podpěra vedení</i>								
SJ01 k jímací tyči - 4xM8	ks	12,00	35,00	420,00	50,00	600,00	85,00	1 020,00
<i>JÍMACÍ TYČ</i>								
JV1 ,1,0 m	ks	31,00	140,00	4 340,00	150,00	4 650,00	290,00	8 990,00
<i>DRŽÁK JÍMACÍ TYČE A OCHRANNÉ TRUBKY</i>								
DJD N do dřeva nerez, D20mm, L 100mm, vrut 8/100mm	ks	11,00	77,00	847,00	50,00	550,00	127,00	1 397,00
<i>OCHRANNÝ ÚHELNIK A DRŽÁKY</i>								
OJ 1,7 ochranný úhelník, L 1700mm	ks	10,00	155,00	1 550,00	200,00	2 000,00	355,00	3 550,00
DOUa-15 držák ochranného úhelníku, L 150mm	ks	20,00	32,00	640,00	50,00	1 000,00	82,00	1 640,00
105 160 Uchycení pro trubku D 40mm	ks	20,00	450,00	9 000,00	20,00	400,00	470,00	9 400,00
<i>MONTÁŽNÍ PRÁCE</i>								
štítek pro označení svodu	ks	10,00	10,00	100,00	50,00	500,00	60,00	600,00
<i>HODINOVÉ ZÚČTOVACÍ SAZBY</i>								
Napojení na stávající zařízení	hod	24,00		0,00	300,00	7 200,00	300,00	7 200,00
<i>REVIZNÍ ZKOUŠKY DLE ČSN</i>								
Revizní technik	hod	12,00		0,00	300,00	3 600,00	300,00	3 600,00
Nepředvídané práce - instalace zemnicích tyčí	hod	25,00		0,00	300,00	7 500,00	300,00	7 500,00
Hromosvod - celkem				183 229,00		135 510,00		318 739,00
Podružný materiál				9 161,45			0,00	9 161,45
Elektromontáže - celkem				192 390,45		135 510,00		327 900,45
							0,00	0,00