

Datum předložení změny:		ZL č. 021
Zhotovitel:	Zlínstav a.s.	
Objednatel:	Vysoká škola chemicko-technologická v Praze	
Projektant:	SPS projekt, spol. s r.o.	
TDS:	Gleeds Česká republika a.s.	
Smlouva o Dílo ze dne:	13.10.2020	

Projekt zakázkové číslo:	513/18
Stavba:	VŠCHT Praha – Rekonstrukce prostor uvolněných z pronájmu (etapa I) v budově B ul. Zikova – kancelářská část
Objekt:	

Název změny:	ZTI II
---------------------	--------

Odůvodnění a popis změny a identifikace původce změny:

Po zahájení bouracích prací byly v podhledech, šachtách a podzemních kolektorech pasportizovány jednotlivé napojovací body ZTI, kde byly in situ zjištěny jiné dimenze napojovacích bodů a jiné polohy napojovacích bodů. V rámci této pasportizace bylo rovněž zjištěno, že navržené odvody kondenzátu od technologických zařízení a jejich napojovací body a polohy pro gravitační odvod kondenzátu je nutné lokálně upravit s ohledem na skryté statické prvky ve stěnách - ŽB věnce. Napojení nově realizovaných rozvodů ZTI na stávající vodovodní či kanalizační potrubí tedy není možné realizovat v rozsahu navrženém v PD a VV. V rámci projektové dokumentace bylo v průběhu provádění prací doplněno na základě požadavků generálního projektanta stavby a specialisty PBR nové hydrantové skříně ve 4NP. Současně tento změnový list řeší aktualizaci jednotlivých pozic a rozměrů zařizovacích předmětů na sociálních zařízeních s ohledem na skutečné rozměry stávajících stavebních konstrukcí v sociálních zařízeních. Tyto práce vznikly v průběhu stavby, po odhalení konstrukcí a byly nepředvídatelné. ZL je realizován za splnění podmínek § 222 odst. 6 ZZVZ jako nepodstatná změna závazku ze smlouvy

Nové řešení:

- ZTI II - Hydranty - Kloknerův ústav, 4NP, Cesnet: doplnění hydrantových skříní dle požadavků a pokynů generálního projektanta stavby a k tomu příslušné bourací práce, stavební práce po provedení rozvodů pro doplněné hydrantové skříně.
- ZTI II - Dřezy nad rámec VV - B1402, B1-S140 : V m.č. B1402, B1-S140 realizováno dopojení na nové rozvody vody a kanalizace
- ZTI II - Stoupací potrubí kanalizace - pisoáry Šolínova: Nové řešení zajištění odkanalizování a přívodu vody pro potřeby uživatele
- ZTI II - Aktualizace pozic - Umyvadla, EO, výlevka: Nové řešení umístění zařizovacích předmětů na základě skutečných rozměrů stávajících stavebních kcí v prostoru sociálních zařízení.
- Čerpadla kondenzátu FCU – Na určených pozicích počítá s osazením čerpadel pro zajištění odvodu kondenzátu
- Odkanalizování VZT jednotek a přívod vody pro RTCH strojovnu: doplnění provedení odvodu kondenzátu v rámci krovu pro VZT jednotky a přívody vody do prostoru strojovny RTCH - krov projektovým pokynem PP21d.

Původní řešení v PD:

V rámci PD a VV nebylo zohledněno.

Změna má vliv do následujících profesí (oblast projektové dokumentace)

Provedení těchto prací - dle ZL21 má vliv na provádění prací v oddílu ASŘ - na provedení oprav omítek, SDK příček, SDK podhledů, akustické podhledy a následně navazující profese.

Dílčí cenový dopad

	MJ	Výměra	Jedn. Cena	Kč	Cena (bez DPH)
Odpočet:	kpl	1		-200 387,30	-200 387,30
Přípočet:	kpl	1		348 426,16	348 426,16
viz příložený položkový rozpočet o počtu 1 strany	celkem			148 038,86	148 038,86

CELKEM Kč (bez DPH):

Procentuální podíl méněprací ZL k celkové ceně stavby	-0,15%
Procentuální podíl víceprací ZL k celkové ceně stavby	0,26%

Datum předložení změny:		ZL č.	021
Zhotovitel:	Zlínstav a.s.		
Objednatel:	Vysoká škola chemicko-technologická v Praze		
Projektant:	SPS projekt, spol. s r.o.		
TDS:	Gleeds Česká republika a.s.		
Procentuální podíl všech prací ZL k celkové ceně stavby			0,42%
PŘÍLOHY ZL:			
Příloha č.1 Rozpočet			
Příloha č.2 Projektový pokyn PP11			
Příloha č.3 Grafické podklady řešených pozic			

Datum předložení změny:		ZL č. 021
Zhotovitel:	Zlínstav a.s.	
Objednatel:	Vysoká škola chemicko-technologická v Praze	
Projektant:	SPS projekt, spol. s r.o.	
TDS:	Gleeds Česká republika a.s.	

Vyjádření dodavatele/vliv na termín:

Má vliv na termín - 8 dny.

Dne:		za dodavatele:		Podpis:	
------	--	----------------	--	---------	--

Vyjádření TDS:

TDS respektuje změny Projektové dokumentace vyvolané zjištěnými skutečnostmi. Změny byly ze strany projektanta vyřešeny na základě zjištění při realizaci a k tomuto byly upraveny i výkazy výměr pro dotčené položky. TDS nemá k návrhu řešení připomínek.

Dne:		za TDS:		Podpis:	
------	--	---------	--	---------	--

Vyjádření projektanta/ vliv na PD:

Změny jsou vyvolány skutečnostmi zjištěnými po provedení demontáží a bouracích prací. Se změnovými listy souhlasím.

Dne:		za projektanta:		Podpis:	
------	--	-----------------	--	---------	--

Vyjádření objednatele:

Dne:		za objednatele:		Podpis:	
------	--	-----------------	--	---------	--

ZÁVĚR:

Tento Změnový list stavby je podkladem pro uzavření dodatku ke Smlouvě. Nedílnou součástí ZL jsou přílohy obsahující všechny doklady, které zdůvodňují oprávněnost změnového listu, včetně ocenění změn.

REKAPITULACE ZL21

Kód 13200

Stavba: Stavební úpravy budov B VŠCHT Praha

Náklady z rozpočtů		Cena bez DPH [CZK]	Cena s DPH [CZK]
ZL21a	ZTI II - Hydranty - Klóknerův ústav, 4NP, Česnet - PŘÍPOČTY	189 866,87	229 738,91
ZL21b	ZTI II - Dřezy nad rámec VV - B1402, B1-S140 - PŘÍPOČTY	32 230,92	38 999,41
ZL21c	ZTI II - Stoupací potrubí kanalizace - pisoáry Šolinova - PŘÍPOČTY	18 398,10	22 261,70
ZL21d	ZTI II - Aktualizace pozic - Umyvadla, EO, vylevka - PŘÍPOČTY	80 141,50	96 971,22
ZL21d	ZTI II - Aktualizace pozic - Umyvadla, EO, vylevka - ODPOČTY	-200 387,30	-242 468,63
ZL21e	ZTI II - Čerpadla kondenzátu FCU čm. B1314+1316+1322+1322 - PŘÍPOČTY	14 964,52	18 107,07
ZL21f	ZTI II - Odkanalizování jednotek VZT, přívod vody do strojovny chlazení - PŘÍPOČTY	12 824,26	15 517,35
CELKEM		148 038,86	179 127,02
CELKEM	ODPOČTY	-200 387,30	-242 468,63
CELKEM	PŘÍPOČTY	348 426,16	421 595,65

ZL21a ZTI II - Hydranty - Kloknerův ústav, 4NP, Cesnet

Číslo položky	Popis položky	MJ	Celkem MJ	Ceny v Kč	
				za MJ	Celkem
D.1.4-1 ZDRAVOTNĚ TECHNICKÉ INSTALACE, PP11 - HDRANTY					
2	Vodovod				
2	1b Demontáž potrubí z ocelových trubek pozinkovaných do DN50	m	35,00	58,00	2 030,00
	722131926 Potrubí pozinkované závitové zpětná montáž DN 50	m	35,00	113,00	3 955,00
	722110821 Demontáž potrubí litinového hrdlového do DN 80	m	100,00	215,00	21 500,00
2	2b Demontáž požárního hydrantu skříň s rámečkem zazděných	ks	22,00	1 295,24	28 495,28
	971033541 Vybourání otvorů ve zdivu cihelném pl do 1 m2 na MVC nebo MV tl do 300 mm	m3	5,78	1 640,00	9 479,20
2	3b Vnitrostaveništní přemístění vybouraných hmot do 36m	t	3,686	2 098,60	7 735,44
0	34 Přesun suti do přistaveného kontejneru	t	10,404	169,20	1 760,36
0	35 Odvoz a likvidace suti, včetně nákladů za uložení na skládku	t	10,404	317,30	3 301,19
2	6b Napojení na stávající vodovod DN50	soubor	5,00	1 152,00	5 760,00
	722131947 Potrubí pozinkované závitové propojení potrubí svěrná spojka PN 16 DN 63 / G 2	kus	1,00	1 290,00	1 290,00
2	10b Potrubí z ocelových trubek pozinkovaných závitových, DN40	m	24,00	631,50	15 156,00
2	20b Ochrana potrubí tepelně izolačními trubici z pěnového polyetylenu PE, přilepenými v příčných a podélných spojích tloušťky izolace přes 6 do 10 mm DN přes 22 do 42 mm	m	24,00	52,50	1 260,00
	974031165 Vysekání rýh ve zdivu cihelném hl do 150 mm š do 200 mm	m	45,00	0,00	0,00
	971042361 Vybourání otvorů v betonových příčkách a zdech pl do 0,09 m2 tl do 600 mm	ks	9,00	0,00	0,00
0	34 Přesun suti do přistaveného kontejneru	t	3,501	169,20	592,37
0	35 Odvoz a likvidace suti, včetně nákladů za uložení na skládku	t	3,501	317,30	1 110,87
	722290226 Zkouška těsnosti vodovodního potrubí závitového do DN 50	m	27,000	0,00	0,00
2	30a Hydrantový systém s tvarově stálou hadicí, celoplechový D25/30	soubor	5,00	6 501,00	32 505,00
2	30c Nevzbrojené hydrantové skříň 650x650x280mm	soubor	2,00	18 105,00	36 210,00
	<i>Hydrantová skříň vnitřní bez výzbroje</i>	<i>kus</i>	<i>2,00</i>	<i>4 250,00</i>	<i>8 500,00</i>
	<i>Příruba Synoflex DN80 jištěná 85 – 105 mm - DODÁVKA</i>	<i>ks</i>	<i>2,00</i>	<i>8 110,00</i>	<i>16 220,00</i>
	<i>Příruba Synoflex DN80 jištěná 85 – 105 mm - montáž</i>	<i>hod</i>	<i>2,00</i>	<i>420,00</i>	<i>840,00</i>
	<i>Zkrácení litinového potrubí DN 100 mm včetně očištění</i>	<i>hod</i>	<i>2,00</i>	<i>420,00</i>	<i>840,00</i>
	<i>Potrubí litinové propojení přírubového potrubí do DN 80</i>	<i>kus</i>	<i>2,00</i>	<i>885,00</i>	<i>1 770,00</i>
	<i>Vybourání vnitřního litinového potrubí do DN 100</i>	<i>hod</i>	<i>4,00</i>	<i>420,00</i>	<i>1 680,00</i>
	<i>Vybourání otvorů ve zdivu cihelném</i>	<i>hod</i>	<i>8,00</i>	<i>420,00</i>	<i>3 360,00</i>
	<i>Přesuny suti, uložení odpadu, přesun hmot</i>	<i>kpl</i>	<i>1,00</i>	<i>3 000,00</i>	<i>3 000,00</i>
	<i>Celkem</i>				<i>36 210,00</i>
4	1 Přesun hmot pro profesi D.1.4-1 ZDRAVOTNĚ TECHNICKÉ INSTALACE	komplet	1,00	1 136,13	1 136,13
	317941121 Osazování ocelových válcovaných nosníků na zdivu I, IE, U, UE nebo L do č 12	t	0,05	9 460,00	501,38
	<i>0,05292</i>	<i>0,053</i>			
	13011062a Úhelník ocelový rovnostranný jakost 11 375 45x45x3mm	t	0,06	24 700,00	1 568,55
	<i>21*2,1*1,2/1000*1,2</i>	<i>0,064</i>			
	973031512 Vysekání kapes ve zdivu cihelném na MV nebo MVC pro upevňovací prvky hl do 100 mm	ks	42,00	98,60	4 141,20
	<i>2*21</i>	<i>42,000</i>			
3	1 Dozdívání nosného zdiva CP, MC5 nebo vápenopískové zdivo	m3	2,732	3 291,90	8 994,79
	<i>(0,19*0,3*0,9+0,27*0,3*0,9)*(7+15)</i>	<i>2,732</i>			
0	34 Přesun suti do přistaveného kontejneru	t	0,084	169,20	14,21
0	35 Odvoz a likvidace suti, včetně nákladů za uložení na skládku	t	0,084	317,30	26,65
3	7 Přesun hmot pro oddíl 3 Svislé a komplet konstrukce	komplet	1,0	1 343,26	1 343,26
D.1.4-1 ZDRAVOTNĚ TECHNICKÉ INSTALACE CELKEM Kč:					189 866,87

ZL 21b ZTI II - Dřezy nad rámeček VV - B1402, B1-S140

Číslo položky	Popis položky	MJ	Celkem MJ	Ceny v Kč	
				za MJ	Celkem
	Kuchyňka 1NP B1402a				
2_4	Napojení na stávající vodovod DN25	soubor	1,0	275,90	275,90
1_5	Vysazení odbočky na stávající kanalizační potrubí litinové do DN150	soubor	1,0	7 639,60	7 639,60
2_11	Plastové potrubí z polypropylenu (PPR) svarovaných polyfuzně PN 16 (SDR7,4), vč. tvarovek, závěsů, konzol, objímk a ostatních uchyvacích prvků pro uložení potrubí D20x3,8	m	4,0	279,40	1 117,60
2_19	Ochrana potrubí tepelně izolačními trubici z pěnového polyetylenu PE, přilepenými v příčných a podélných spojích tloušťky izolace přes 6 do 10 mm DN do 22 mm	m	4,0	38,70	154,80
1_12	Potrubí z plastových trub, HT Systém (polypropylenové PPs), přípojovací, DN50	m	4,0	233,10	932,40
974031165	Vysekání rýh ve zdivu cihelném hl do 150 mm š do 200 mm	m	4,000	238,00	952,00
0_34	Přesun suti do přistaveného kontejneru	t	0,216	169,20	36,55
0_35	Odvoz a likvidace suti, včetně nákladů za uložení na skládku	t	0,216	317,30	68,54
3_31	Uzavírací rohový ventil, rohový regulační ventil DIN se samotěsnícím závitem	soubor	3,0	586,70	1 760,10
3_44	Ventily výtokové nástěnné, pračkové G 1/2xØ0 mm	soubor	1,0	290,20	290,20
3_36	Zápachové uzávěrky dřezové - plastový Concept s nerezovou mřížkou d=70, DN 50/40	soubor	1,0	315,20	315,20
3_37	Montáž baterie dřezové (baterie není dodávkou ZTI)	soubor	1,0	223,30	223,30
	Kuchyňka 1NP B1-S140				
2_4	Napojení na stávající vodovod DN25	soubor	1,0	275,90	275,90
1_5	Vysazení odbočky na stávající kanalizační potrubí litinové do DN150	soubor	1,0	7 639,60	7 639,60
2_11	Plastové potrubí z polypropylenu (PPR) svarovaných polyfuzně PN 16 (SDR7,4), vč. tvarovek, závěsů, konzol, objímk a ostatních uchyvacích prvků pro uložení potrubí D20x3,8	m	10,0	279,40	2 794,00
2_19	Ochrana potrubí tepelně izolačními trubici z pěnového polyetylenu PE, přilepenými v příčných a podélných spojích tloušťky izolace přes 6 do 10 mm DN do 22 mm	m	10,0	38,70	387,00
1_12	Potrubí z plastových trub, HT Systém (polypropylenové PPs), přípojovací, DN50	m	1,0	233,10	233,10
1_8	Potrubí z plastových trub, HT Systém (polypropylenové PPs), odpadní (svislé), DN70, včetně konzol, závěsů a ostatních uchyvacích prvků pro vedení potrubí	m	8,0	542,90	4 343,20
974031165	Vysekání rýh ve zdivu cihelném hl do 150 mm š do 200 mm	m	1,000	238,00	238,00
0_34	Přesun suti do přistaveného kontejneru	t	0,054	169,20	9,14
0_35	Odvoz a likvidace suti, včetně nákladů za uložení na skládku	t	0,054	317,30	17,13
3_31	Uzavírací rohový ventil, rohový regulační ventil DIN se samotěsnícím závitem	soubor	2,0	586,70	1 173,40
3_36	Zápachové uzávěrky dřezové - plastový Concept s nerezovou mřížkou d=70, DN 50/40	soubor	1,0	315,20	315,20
3_37	Montáž baterie dřezové (baterie není dodávkou ZTI)	soubor	1,0	223,30	223,30
612 135 101	Hrubá výplň rýh ve stěnách maltou jakékoli šířky rýhy	m ²	1,2	379,00	454,80
D 1.1.61.6	Omítka stěn, kompletní skladba - sádrový povrch	m ²	1,2	300,80	360,96
CELKEM	ZL 21b ZTI II - Dřezy nad rámeček VV - B1402, B1-S140				32 230,92

ZL 21c ZTI II - Stoupací potrubí kanalizace - pisoáry Šolínova

Číslo položky	Popis položky	MJ	Celkem MJ	Ceny v Kč	
				za MJ	Celkem
1_1	Demontáž potrubí z litinových trub odpadních do DN200	m	12,00	160,70	1 928,40
1_6	Napojení na stávající kanalizační potrubí litinové do DN150	soubor	2,00	1 830,70	3 661,40
1_8	Potrubí z plastových trub, HT Systém (polypropylenové PPs), odpadní (svislé), DN70, včetně konzol, závěsů a ostatních uchycovacích prvků pro vedení potrubí	m	12,00	542,90	6 514,80
974031165	Výsekání rýh ve zdivu cihelném hl do 150 mm š do 200 mm	m	12,00	238,00	2 856,00
0_34	Přesun suti do přistaveného kontejneru	t	0,65	169,20	109,64
0_35	Odvoz a likvidace suti, včetně nákladů za uložení na skládku	t	0,65	317,30	205,61
340271005	Zazdívká otvorů v příčkách nebo stěnách plochy do 4 m2 tvárniciemi pórobetonovými tl 50 mm	m2	2,40	436,00	1 046,40
342291121	Ukotvení příček k cihelným konstrukcím plochými kotvami	m	12,00	108,00	1 296,00
3_7	Přesun hmot pro oddíl 3 Svislé a komplet konstrukce	kpl	1,00	284,25	284,25
612142001	Potažení vnitřních stěn sklovláknitým pletivem vtačeným do tenkovrstvé hmoty	m2	2,40	205,00	492,00
61_19	Přesun hmot pro oddíl 61 Úpravy povrchů vnitřních	kpl	1,00	3,59	3,59
CELKEM	ZL 21c ZTI II - Stoupací potrubí kanalizace - pisoáry Šolínova				18 398,10

ZL 21d ZTI II - Aktualizace pozic - Umyvadla, EO, výlevka

Číslo položky	Popis položky	MJ	Celkem MJ	Ceny v Kč	
				za MJ	Celkem
	Umyvadla				
3_27	Umyvadlo š. 1050mm, umyvadlo_sanitární keramika bílá, k uchycení na zeď, umyvadlo s bočními odkládacími plochami, s otvorem pro stojánkovou baterii, rozměry 1050x480x115mm	soubor	3,0	9 347,0	28 041,0
3_28	Umyvadlo š.550mm, keramické glazované se zápachovou uzávěrkou	soubor	5,0	3 193,4	15 967,0
	Výlevka				
642 71 101	Výlevka keramická bílá	soubor	4,0	4 930,0	19 720,0
	EO				
3_39	Elektrický ohříváč zásobníkový instalace nad odběrové místo 10 l Dražice TO10 UP tlakový nad umyvadlo 2 kW	soubor	4,0	3 282,7	13 130,8
3_41	Elektrický ohříváč zásobníkový instalace pod odběrové místo 10 l Dražice TO10 IN tlakový nad umyvadlo 2 kW	soubor	1,0	3 282,7	3 282,7
CELKEM	ZL 21d ZTI II - Aktualizace pozic - Umyvadla, EO, výlevka				80 141,50

ZL 21d ZTI II - Aktualizace pozic - Umyvadla, EO, výlevka

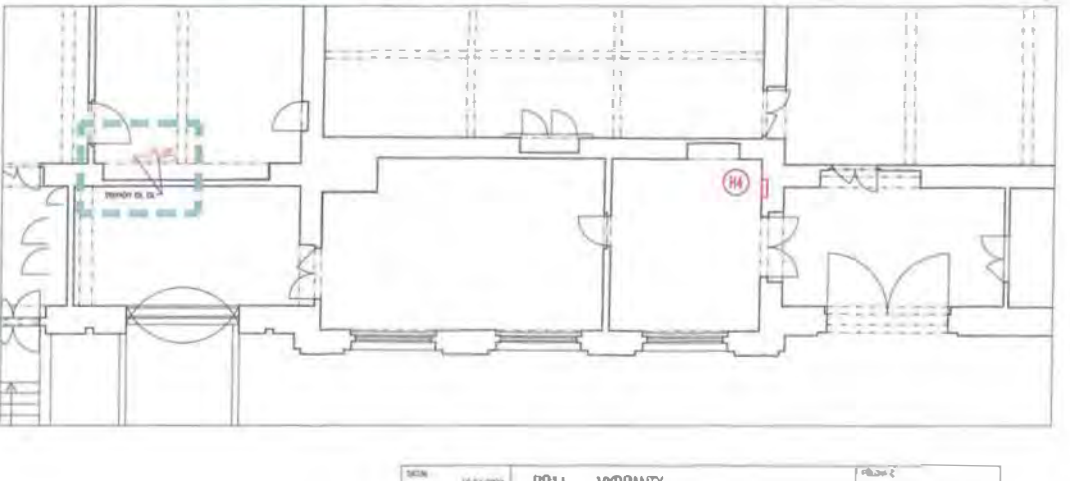
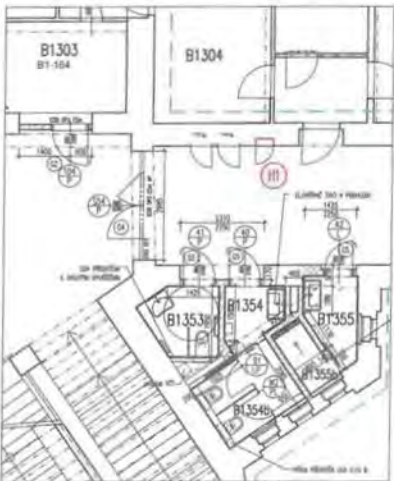
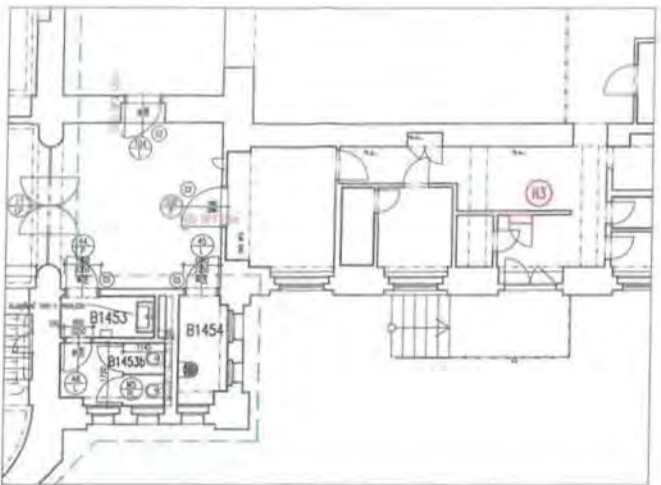
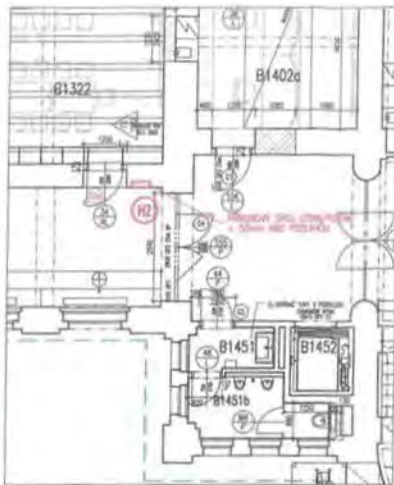
Číslo položky	Popis položky	MJ	Celkem MJ	Ceny v Kč	
				za MJ	Celkem
	Umyvadla				
3_26	Umyvadlo š. 850mm, umyvadlo_sanitární keramika bílá, k uchycení na zeď, umyvadlo s bočními odkládacími plochami, s otvorem pro stojánkovou baterii, rozměry 850x480x115mm	soubor	-9,0	7 592,3	-68 330,7
3_29	Umyvadlo-odtokové armatury, nerez/chrom-předpokládá se přiznání odlokové armatury, profil odtoku dle umyvadla, garance proreznutí 10 a více let Silon umyvadlový mosazný Easy lahvovy 5/4". 32 mm chrom	soubor	-1,0	945,7	-945,7
3_30	Umyvadlová baterie, samouzavírací stojánková směšovací baterie DN 15 pro umyvadlo. Samouzavírací směšovací kartuše FRAMIC, hydraulicky řízená, nenáročná na údržbu a eliminující stagnaci vody, s keramickými destičkami, se samočinným zavíráním, nezávislá na dynamickém tlaku díky konstrukci oddělující média. Plynuje nastavitelná doba průtoku. S nastavitelným teplotním dorazem a pojistkou proti přetočení. K připojení na teplou a studenou vodu pomocí hadic s integrovanou zábranou zpětného toku a sílky. Celokovové provedení, leštěná chromovaná mosaz. Regulátor proudu vody s ochranou proti odcizení, provedení SLIM, s integrovaným regulátorem průtoku 5,0 l/min.	soubor	-1,0	6 123,3	-6 123,3
3_33	Výlevka, výlevka na zeď-materiál chromniklová ocel II.1,2-1,5mm, povrch hedvábně matný, sklopná mřížka, odpad vodorovný 100mm	soubor	-4,0	27 362,4	-109 449,6
	EO				0,0
3_38	Elektrický ohřivač zásobníkový instalace nad odběrové místo 5 l Dražice TO5 UP tlakový nad umyvadlo 2 kW	soubor	-2,0	3 107,6	-6 215,2
3_40	Elektrický ohřivač zásobníkový instalace pod odběrové místo 5 l Dražice TO5 IN tlakový nad umyvadlo 2 kW	soubor	-3,0	3 107,6	-9 322,8
CELKEM	ZL 21d ZTI II - Aktualizace pozic - Umyvadla, EO, výlevka				-200 387,30

ZL21e) Čerpadla kondenzátu FCU

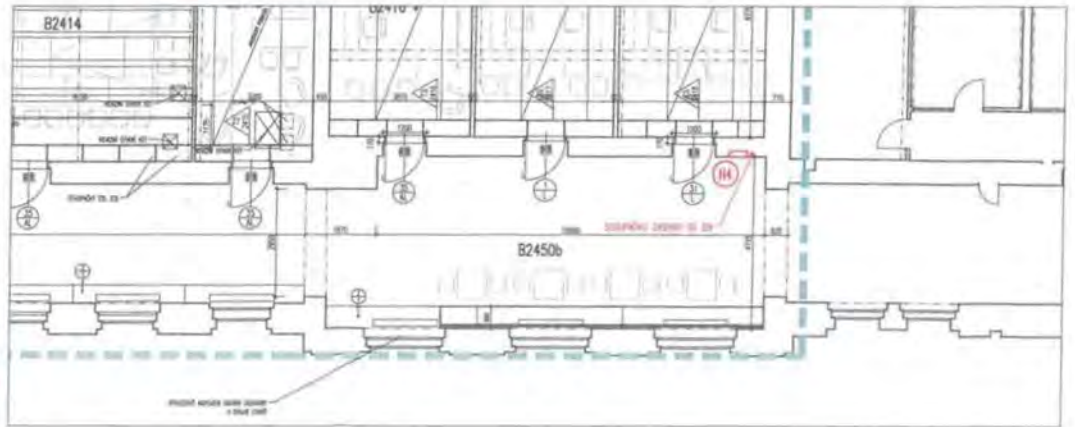
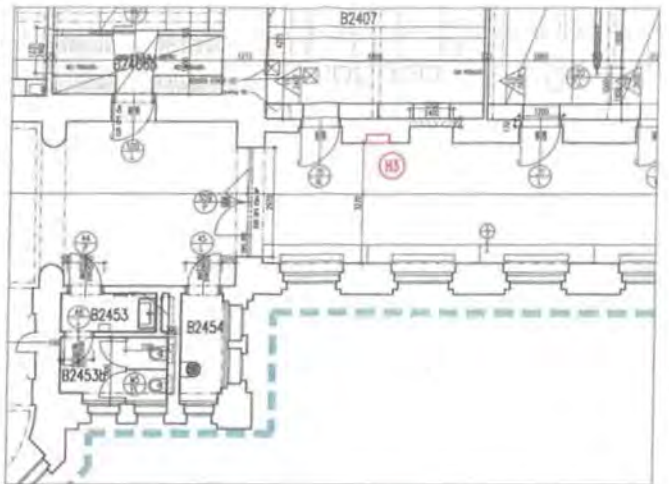
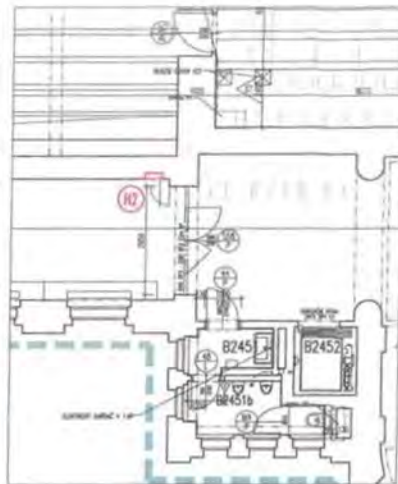
Číslo položky	Popis položky	MJ	Celkem MJ	Ceny v Kč	
				za MJ	Celkem
1.NP	čm. B1314+1316+1322+1322				
R1	Čerpadlo kondenzátu např: Mini aqua ASP.FP2406/2	ks	4,00	2 863,00	11 452,00
	Oprava stávajícího rozvodu vody 1NP - B1301				
HZS2212	Hodinová zúčtovací sazba instalatér odborný	hod.	4	585,42	2 341,68
	Změna trasy - vymístění stávajícího rozvodu kanalizace 3NP pro montáž nového VZT potrubí				
HZS2212	Hodinová zúčtovací sazba instalatér odborný	hod.	2	585,42	1 170,84
CELKEM	ZL21e) Čerpadla kondenzátu FCU				14 964,52

ZL21f) Odkanalizování jednotek VZT, přívod vody do strojovny chlazení

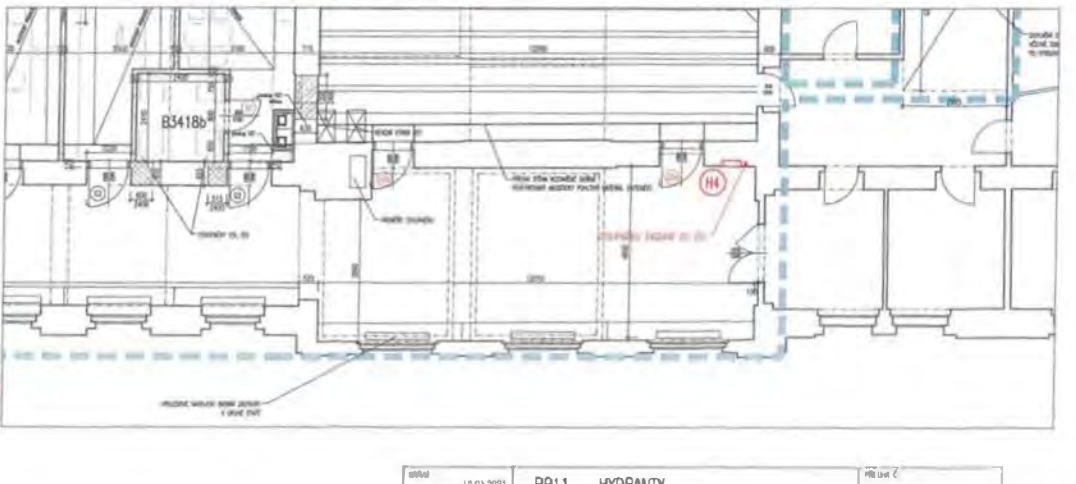
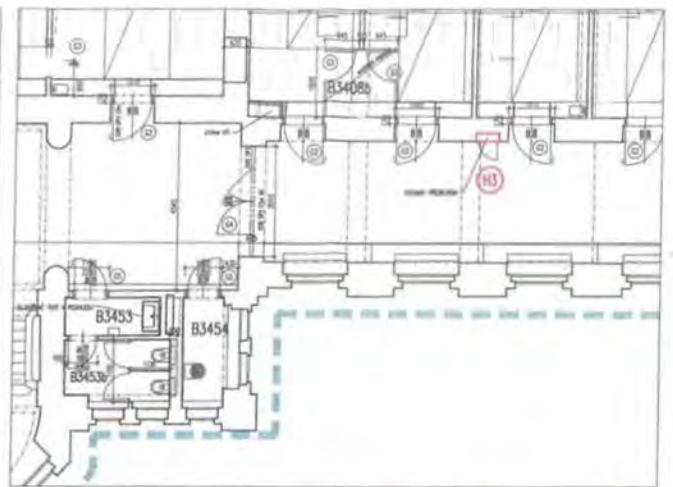
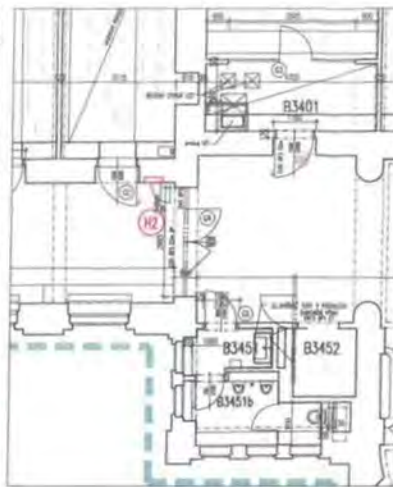
Číslo položky	Popis položky	MJ	Celkem MJ	Ceny v Kč	
				za MJ	Celkem
D.1.4-1 ZDRAVOTNÉ TECHNICKÉ INSTALACE					
1	Kanalizace				
	Odvod kondenzátu od jednotek VZT na půdě a na střeše				
	a odkanalizování VZT jednotky - střecha vlevo - napojení kanalizace na samostatný rozvod pro nájemce Cesnet, 1.patro nájemcem do prostor krovu ,rozvod k jednotce				
1	8a Potrubí z plastových trub,HT Systém (polypropylenové PPs),odpadní (svislé), DN70, včetně konzol, závěsů a ostatních uchyvacích prvků pro vedení potrubí	m	10,0	542,90	5 429,00
1	12a Potrubí z plastových trub,HT Systém (polypropylenové PPs),připojovací, DN50	m	9,0	233,10	2 097,90
1	22 Stavební přípomoc	%	3,5	75,27	263,44
2	Vodovod				
	b přívod vody PPR 25 do strojovny chlazení				
2	12b Plastové potrubí z polypropylenu (PPR) svarovaných polyfuzně PN 16 (SDR7,4), vč. tvarovek, závěsů, konzol, objímk a ostatních uchyvacích prvků pro uložení potrubí D25x3,5	m	11,0	338,50	3 723,50
2	22b Ochrana potrubí tepelně izolačními trubici z pěnového polyetylenu PE, přilepenými v příčných a podélných spojích tloušťky izolace přes 20 do 25 mm DN do 22 mm	m	11,0	85,10	936,10
2	24b Kulové kohouty PN42 do 185°C průmě, G3/4	kus	1,0	287,70	287,70
4	1 Přesun hmot pro profesí D.1.4-1 ZDRAVOTNÉ TECHNICKÉ INSTALACE	komplet	1,0	86,62	86,62
CELKEM ZL21f) Odkanalizování jednotek VZT, přívod vody do strojovny chlazení 12 824,26					



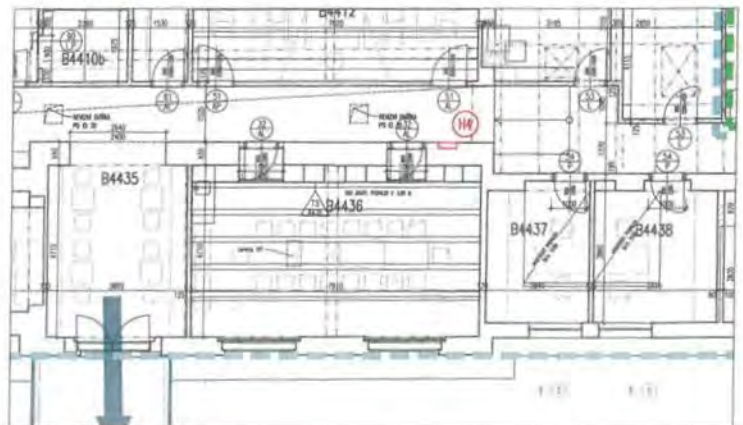
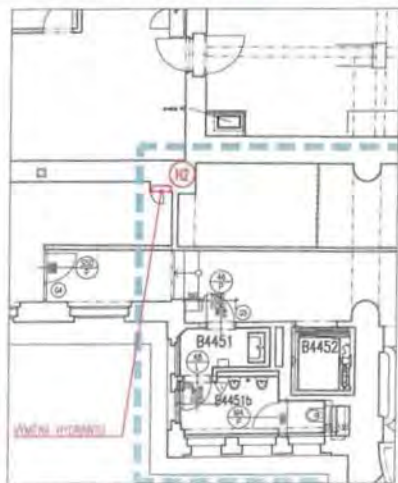
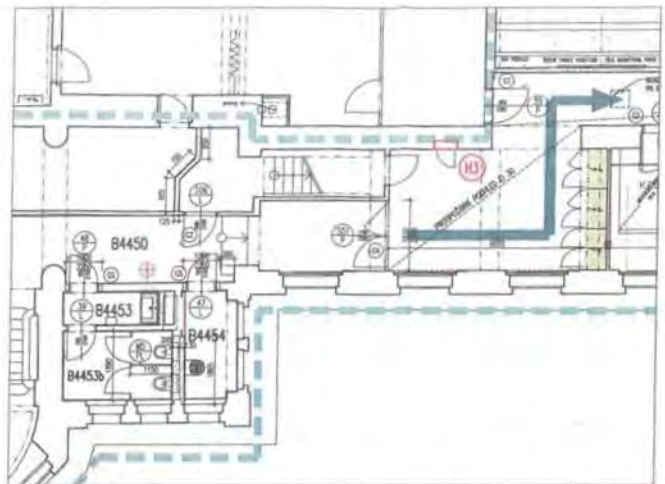
datum	10.03.2021	PP11 - HYDRANTY	číslo výkresu
mřížka	1 : 100	VŠCHT - PŮDORYS 1.NP - VÝŘEZY	PP11_01



DATE:	14.02.2021	PP11 - HYDRANTY	VERZ. 2.
SCALE:	1 : 100	VŠCHT - PŮDORYS 2.NP - VÝŘEZY	PP11_02



datum	11.03.2021	PP11 - HYDRANTY	PRJ. ÚV. C
objekt		VŠCHT - PŮDORYS 3.NP - VÝREZY	PP11_03



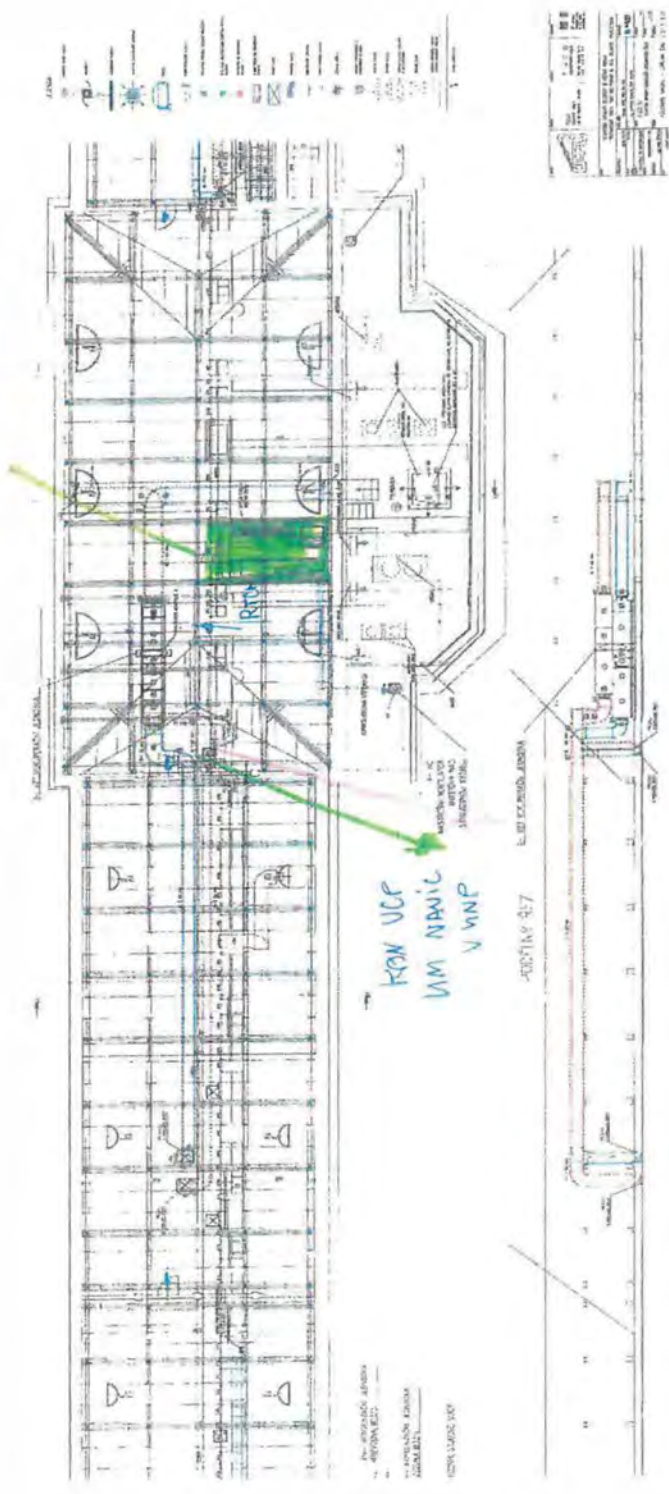
DATE	10.05.2021	PP11 - HYDRANTY	DESIGNER
VERSION	1 / 001	VŠCHT - PŮDORYS 4.NP - VÝREZY	PP11_04



K ZNP



STROUWING

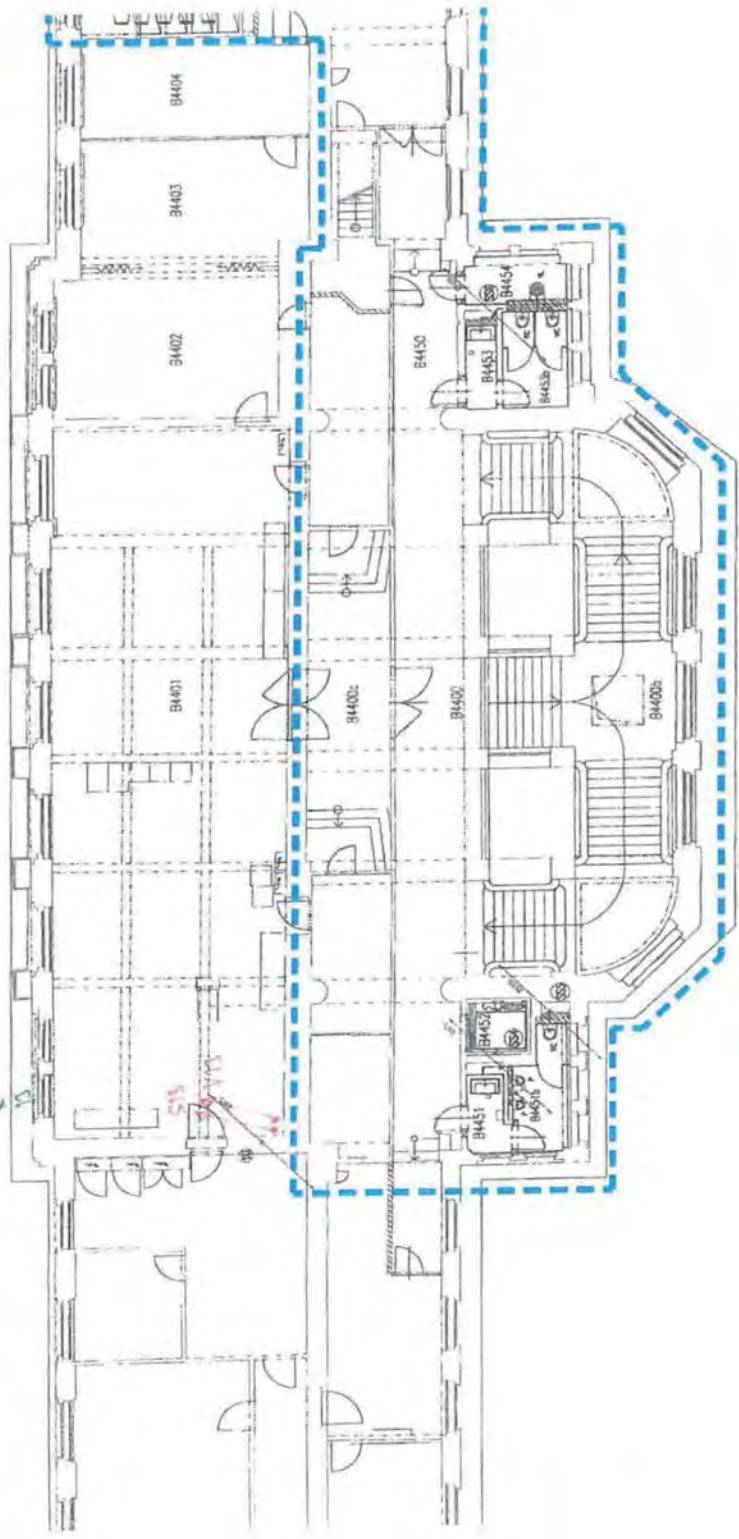


KON UCP
VM NAWIC
V VNP

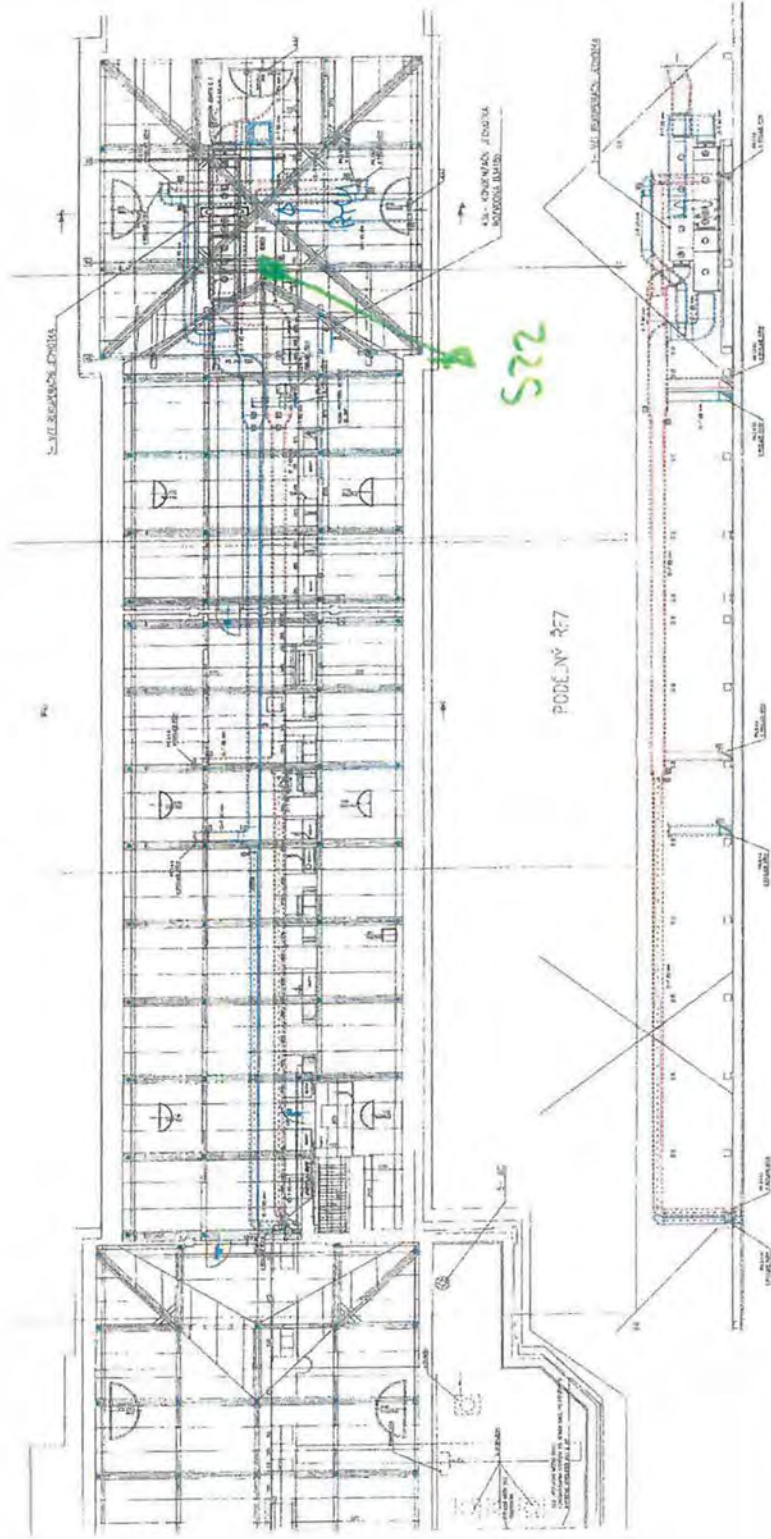
VM NAWIC CERNET

KON UCP STROU

DISPONENTEN
W 24
W 25
W 26
W 27
W 28
W 29
W 30
W 31
W 32
W 33
W 34
W 35
W 36
W 37
W 38
W 39
W 40
W 41
W 42
W 43
W 44
W 45
W 46
W 47
W 48
W 49
W 50
W 51
W 52
W 53
W 54
W 55
W 56
W 57
W 58
W 59
W 60
W 61
W 62
W 63
W 64
W 65
W 66
W 67
W 68
W 69
W 70
W 71
W 72
W 73
W 74
W 75
W 76
W 77
W 78
W 79
W 80
W 81
W 82
W 83
W 84
W 85
W 86
W 87
W 88
W 89
W 90
W 91
W 92
W 93
W 94
W 95
W 96
W 97
W 98
W 99
W 100



W 101
W 102
W 103
W 104
W 105
W 106
W 107
W 108
W 109
W 110
W 111
W 112
W 113
W 114
W 115
W 116
W 117
W 118
W 119
W 120
W 121
W 122
W 123
W 124
W 125
W 126
W 127
W 128
W 129
W 130
W 131
W 132
W 133
W 134
W 135
W 136
W 137
W 138
W 139
W 140
W 141
W 142
W 143
W 144
W 145
W 146
W 147
W 148
W 149
W 150
W 151
W 152
W 153
W 154
W 155
W 156
W 157
W 158
W 159
W 160
W 161
W 162
W 163
W 164
W 165
W 166
W 167
W 168
W 169
W 170
W 171
W 172
W 173
W 174
W 175
W 176
W 177
W 178
W 179
W 180
W 181
W 182
W 183
W 184
W 185
W 186
W 187
W 188
W 189
W 190
W 191
W 192
W 193
W 194
W 195
W 196
W 197
W 198
W 199
W 200



225

ROU VIT ZERKOV

