

Rozpočet k dodatku č.1 méněpráce


Zakázka

| | |
|---------------|----------------------------------|
| Číslo zakázky | 392021 |
| Zakázka | Přeštice-Vodovod za tratí |
| Klasifikace | Inženýrské stavby |
| Fáze | Realizace |
| Komentář | |




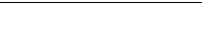
Firmy

| Typ Firmy | Název |
|-----------|------------------|
| Dodavatel | LS stavby,s.r.o. |

Uživatelé

| Význam (funkce) | Jméno |
|-----------------|--|
| Zpracovatel |  |

Rekapitulace

| | | |
|---|---|--|
| Celkem (bez DPH) |  |  |
| DPH 21 % ze základny:  | | |
| Celkem (včetně DPH) |  | |

Popis

D_01: méněpráce

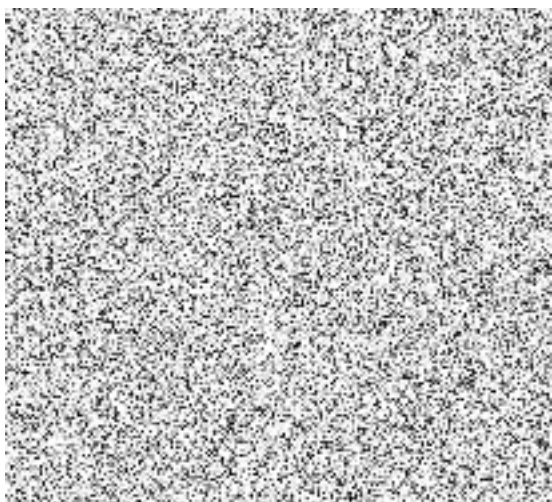
SO 01: Vodovodní řad

1: Zemní práce

5: Komunikace pozemní

9: Ostatní konstrukce a práce-bourání

Celkem (bez DPH)



| Poř. | Kód | Popis | MJ | Výměra | Jedn. cena | Cena |
|--|-----------|--|----|---------|------------|------|
| D_01: méněpráce SO 01: Vodovodní řád 1: Zemní práce | | | | | | |
| 9. | 113154232 | Frézování živičného krytu tl 40 mm pruh š 2 m pl do 1000 m2 bez překážek v trase | m2 | - 325,0 | | |
| 5: Komunikace pozemní | | | | | | |
| 44. | 577134111 | Asfaltový beton vrstva obrusná ACO 11 (ABS) tř. I tl 40 mm š do 3 m z nemodifikovaného asfaltu | m2 | - 325,0 | | |
| 9: Ostatní konstrukce a práce-bourání | | | | | | |
| 118. | 915221112 | Vodorovné dopravní značení vodící čáry souvislé š 250 mm retroreflexní bílý plast | m | - 20,0 | | |

