



Výtahy – Elektro Žižka spol. s.r.o.

Nové Dvory – Kamenec 3605, 738 01 Frýdek – Místek

IČ: 25850261, DIČ: CZ25850261

E: vytahyzizka@seznam.cz,

T: +420 777 058 116, 558 623 220

W: www.vytahyelektro.cz,

Jsme kvalita co má jméno

Specifikace výtahu

na provedení instalace výtahu

STAVBA: Sídlo OP Kroměříž

Obědnatel: Úřad pro zastupování státu ve věcech majetkových

Rašínovo Nábřeží 390/42, 128 00 Nové Město, Praha 2

Územní pracoviště Brno, Příkop 11, 60200 Brno

Zakázku vyřizuje: Milan Žižka

Výtahy - Elektro Žižka spol. s r. o.

Nové Dvory-Kamenec 3605, Frýdek-Místek

Tel.: 777 058 116

e-mail : vytahyzizka@seznam.cz





Výtahy – Elektro Žižka spol. s.r.o.

Nové Dvory – Kamenec 3605, 738 01 Frýdek – Místek

IČ: 25850261, DIČ: CZ25850261

E: vytahyzizka@seznam.cz,

T: +420 777 058 116, 558 623 220

W: www.vytahyelektro.cz,

Jsme kvalita co má jméno

Můžete nás najít na adrese **Nové Dvory - Kamenec 3605, Frýdek - Místek** nebo také na **www.vytahyelektro.cz**.

Jsme místní česká firma a více jak 30 let na trhu.

Zabýváme se

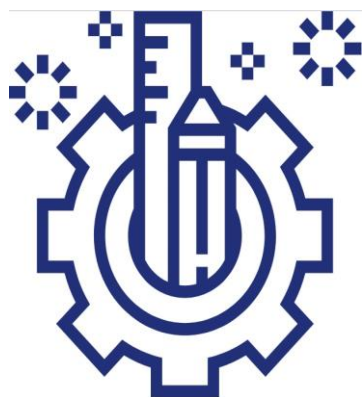


výrobou a montáží osobních a nákladních výtahů,

výrobou výtahových šachet,

stavebními a elektro-pracemi a

nonstop servisem výtahu.



Klademe důraz na výběr dodavatelů. Jejich kvalitu zpětně vyhodnocujeme, a tím zajišťujeme dodání výtahových komponentů nejvyšší jakosti a s dlouholetou tradicí.

Máme specializovaný tým odborníků, který pro Vás připraví řešení na míru.

Nabízíme komplexní služby - od projekce po instalaci.

Můžete si zvolit barvu, provedení dveří, interiérů, podhledů a osvětlení.

Tvoříme výtahy na klíč.





Výtahy – Elektro Žižka spol. s.r.o.

Nové Dvory – Kamenec 3605, 738 01 Frýdek – Místek

IČ: 25850261, DIČ: CZ25850261

E: vytahyzizka@seznam.cz,

T: +420 777 058 116, 558 623 220

W: www.vytahyelektro.cz,

Jsme kvalita co má jméno

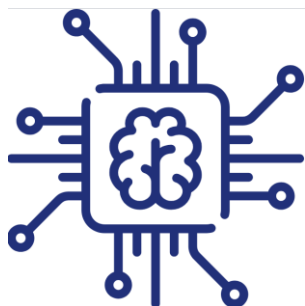
V rámci našeho portfolia služeb poskytujeme

revize elektrozařízení,

výrobu rozvaděčů a

veškeré elektro-práce

Naši zákazníci





Výtahy – Elektro Žižka spol. s.r.o.

Nové Dvory – Kamenec 3605, 738 01 Frýdek – Místek

IČ: 25850261, DIČ: CZ25850261

E: vytahyzicka@seznam.cz,

T: +420 777 058 116, 558 623 220

W: www.vytahyelektro.cz,

Jsme kvalita co má jméno



OSTRAVA!!!



- VÚHŽ Dobrá
- Finanční úřad Frýdlant nad Ostravicí
- Bytová družstva Frýdek – Místek
- Bytové družstvo KARPO Ostrava – Poruba
- RK Rebio, RK Kovář
- a mnoho dalších.

Buďte jimi i Vy! "Jsme kvalita, co má jméno".





Výtahy – Elektro Žižka spol. s.r.o.

Nové Dvory – Kamenec 3605, 738 01 Frýdek – Místek

IČ: 25850261, DIČ: CZ25850261

E: vytahyzizka@seznam.cz,

T: +420 777 058 116, 558 623 220

W: www.vytahyelektro.cz,

Jsme kvalita co má jméno



Jsme držitelem certifikátu systému řízení zabezpečování jakosti dle **ČSN EN ISO 9001:2016**. Proto klademe důraz na výběr dodavatelů, jejichž kvalitu po dobu naší působnosti zpětně vyhodnocujeme a tím zajišťujeme dodávku kvalitních výtahových komponentů s dlouholetou tradicí. **Naši dodavatelé jsou zejména tuzemské firmy, avšak některé komponenty si vyrábíme také sami v naší hale na Nových Dvorech.**

Věříme, že pro Vás bude naše nabídka zajímavá. V případě dalších Vašich požadavků jsme připraveni ji rozšířit nebo upravit tak, aby Vaším požadavkům vyhovovala.

Těšíme se na spolupráci.

Ve Frýdku – Místku 10.07.2021

Milan Žižka

ředitel společnosti





Výtahy – Elektro Žižka spol. s.r.o.

Nové Dvory – Kamenec 3605, 738 01 Frýdek – Místek

IČ: 25850261, DIČ: CZ25850261

E: vytahyzizka@seznam.cz,

T: +420 777 058 116, 558 623 220

W: www.vytahyelektro.cz,

Jsme kvalita co má jméno

Specifikace je zpracována na základě požadavků majitele objektu a nabídka zahrnuje kompletní servis výtahu elektrického, lanového typu TOV 630 / 1 (neprůchozí výtah).

Navržená nosnost 630 kg (6 osob) odpovídá ložné ploše klece dle ČSN.

Výtah je navržen jako neprůchozí ve volném prostoru schodiště.

Nový výtah bude vyroben na základě požadavků nařízení vlády, platných norem a vyhlášek.

Před uvedením do provozu bude provedeno autorizovanou osobou posouzení shody podle Nařízení vlády č. 122 / 2016Sb. Po zkoušce bude k výtahu vydán autorizovanou osobou certifikát o shodě.





Výtahy – Elektro Žižka spol. s.r.o.

Nové Dvory – Kamenec 3605, 738 01 Frýdek – Místek

IČ: 25850261, DIČ: CZ25850261

E: vytahyzizka@seznam.cz,

T: +420 777 058 116, 558 623 220

W: www.vytahyelektro.cz,

Jsme kvalita co má jméno

Dodávka neprůchozího výtahu typu

TOV 630 / 1 – 5/5, N

Technické údaje

Technické údaje			
Počet stanic / počet nástupišť	5	5	-
Kabina světlost rozměry v (mm), průchozí (ano/ne)	1100	1400	NE
Kabina výška v (mm)	2100	-	-
Počet osob	6	osob	-
Zdvih	13520	mm	-
Nosnost	630	kg	-
Rychlost výtahu v (m/s)	1	m/s	-
Šachetní dveře světlná šířka / výška	900	2000	mm
Dveře šachetní - typ / druh - komaxit	Automat teleskop	nerezbrus	-
Klecové dveře světlná šířka / výška – automatické	900	2000	mm
Doba jízdy výtahu vč. otevření dveří	10	sec	-
Motor	4	kW	-
Jmenovitý / záběrový proud v (A)	-	-	A
Řízení druh	sběrné	dolů	frekvenční
Výtahový stroj	bezpřevodový	-	-
Rozměry šachty šxh	1700x1750	mm	
Strojovna / umístění	V šachtě	-	-
Vyvažovací závaží	ocelové	vedle klece	-

Konečné hodnoty budou upřesněny po zaměření stavby projektantem.



Výtahy – Elektro Žižka spol. s.r.o.

Nové Dvory – Kamenec 3605, 738 01 Frýdek – Místek

IČ: 25850261, DIČ: CZ25850261

E: vytahyzizka@seznam.cz,

T: +420 777 058 116, 558 623 220

W: www.vytahyelektro.cz,

Jsmo kvalita co má jméno

Kabina výtahu

- ✓ **Kabina výtahu** je v provedení **neprůchozí** s automatickými 2 - panelovými klecovými dveřmi.
- ✓ **Výplň klece** je boční stěna Nerez Brus, další boční a zadní stěna rámeček nerez Brus výplň bezpečnostní sklo. Strop provedení nerez Brus.
- ✓ **Doplňky kabiny** tj. lišty, sloup ovladačové kombinace v provedení **nerez lesk**.
- ✓ **Povrchová úprava podlahy** altro – protiskluzová podlaha Altro Blue nebo dle výběru.
- ✓ **Osvětlení kabiny** - přímé ve stropu kabiny - 3ks bodová světla osazená LED diodovými svítidly nové generace s vysokým světelným účinkem, velmi nízkou spotřebou elektrické energie a dlouhou životností.

Klecové dveře

- ✓ **Automatické dveře** 2 – panelové teleskopické o rozměru 900x200 mm.
- ✓ **Pohon** je řízen **frekvenčním měničem**, který zaručuje **tichý a plynulý chod**.
- ✓ Povrchová úprava **Nerez Brus**

Šachetní dveře

- ✓ Automatické šachetní dveře o rozměru 900x2000 mm.
- ✓ Vyztužená konstrukce křídel.
- ✓ Povrchová úprava **Nerez Brus. Požární odolnost EW15DP1**

Řízení výtahu

- ✓ **Sběrné při jízdě směrem dolů.**
- ✓ **Rozvaděč** je s **frekvenčním měničem**, mikroprocesorový s minimalizací mechanických spínacích elementů.
- ✓ **Při výpadku el. energie** výtah **dojede do nejbližší stanice a otevrou se dveře**, dále uvede v činnost **nouzové osvětlení** v kleci.
- ✓ **Provoz výtahu lze sledovat na web stránkách.**





Výtahy – Elektro Žižka spol. s r.o.

Nové Dvory – Kamenec 3605, 738 01 Frýdek – Místek

IČ: 25850261, DIČ: CZ25850261

E: vytahyzizka@seznam.cz,

T: +420 777 058 116, 558 623 220

W: www.vytahyelektro.cz,

Jsme kvalita co má jméno

Pohon výtahu

- ✓ **Pohon výtahu je elektrický, bezpřevodový s frekvenčním řízením.** Tento typ pohonu zajišťuje **tichý a plynulý** rozjezd a dojezd klece výtahu ve stanicích, čímž je docíleno vysokého jízdního komfortu.
- ✓ **Energetická náročnost** - příkon výtahu 4 kW.

Vybavení výtahu

- ✓ **Digitální indikátor pozice klece výtahu** v kleci a ve všech stanicích
- ✓ **Digitální indikátor směru jízdy** v kabině a ve všech stanicích
- ✓ **Vážení se signalizací přetížení** na ovládacím panelu v kabině
- ✓ Nerezová **prosvětlovací antivandalní tlačítka** s nápisy čitelnými hmatem (Braillovo písmo) a potvrzením volby
- ✓ **Obousměrné dorozumívací zařízení v kabině.**
- ✓ Tlačítko pro otevírání a zavírání dveří
- ✓ Akustický hlásič příjezdu do stanice, indukční odposlech
- ✓ Tlačítko Alarm

Budeme se těšit na budoucí spolupráci!

Milan Žižka - jednatel

