







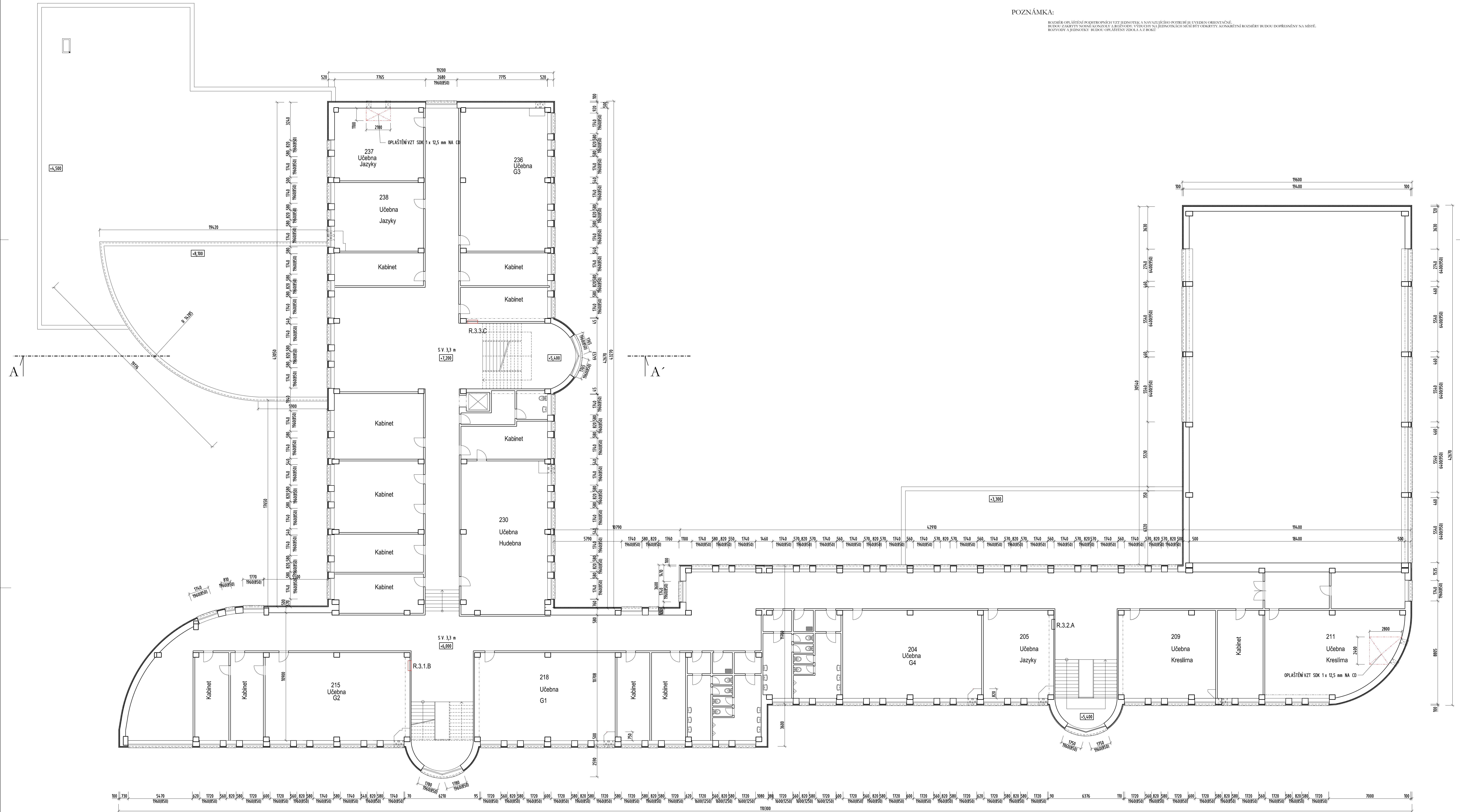


LEGENDA MATERIÁLŮ :



POZNÁMKA:

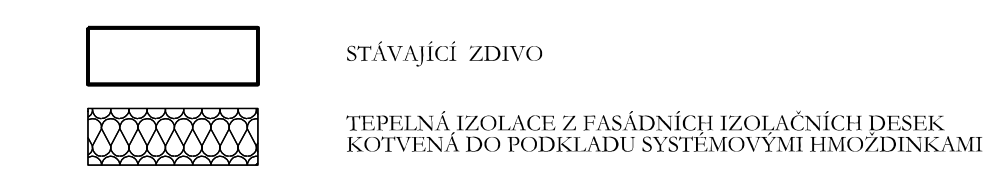
ROZMĚR OPLÁŠTĚNÍ PODTROPNÍCH VZTĚH JEDNOTKA, A NAVAZUJÍCÍHO POTŘEBÍ JE UVEDEN ORIENTAČNĚ. BEZDÍK ZAKRYTÍ MOŽNĚ KONZURÁ A ROZVÝVY. VÝKRESY NA JEDNOTKÁCH MĚŠÍ BYT ODKRYTÝ. KONKRETNÍ ROZMĚRY BUDOU DOPŘESNĚNY NA MÍSTĚ. ROZVOJŮV A JEDNOTKY BUDOU OPLÁŠTĚNY ZDOLA A Z BOKŮ.



Základní projektant:	Ing. Pavel Konec				
Vypracoval:	Ing. Jana Píšáková				
Schválil:	Ing. Pavel Konec				
Místo:	Silbro	okr:	Přízeňský	Zadávací číslo:	Z2019027
Stavba:	Gymnázium Silbro, Soběslavova 1428 Soběslavova 1428, 319 01 Silbro			Stupeň:	DGP
Akt:	SNÍŽENÍ ENERGETICKÉ NÁROČNOSTI OBJEKTU GYMNAZIA STRIBRO, SOBĚSLAVOVA 1428 - DOPLNĚNÍ			Datum:	09/2021
Název:	Půdorys 3.NP - nový stav			Formát:	A4
				Mřížka:	Číslo přílohy
				1:100	D.1.1 - 04

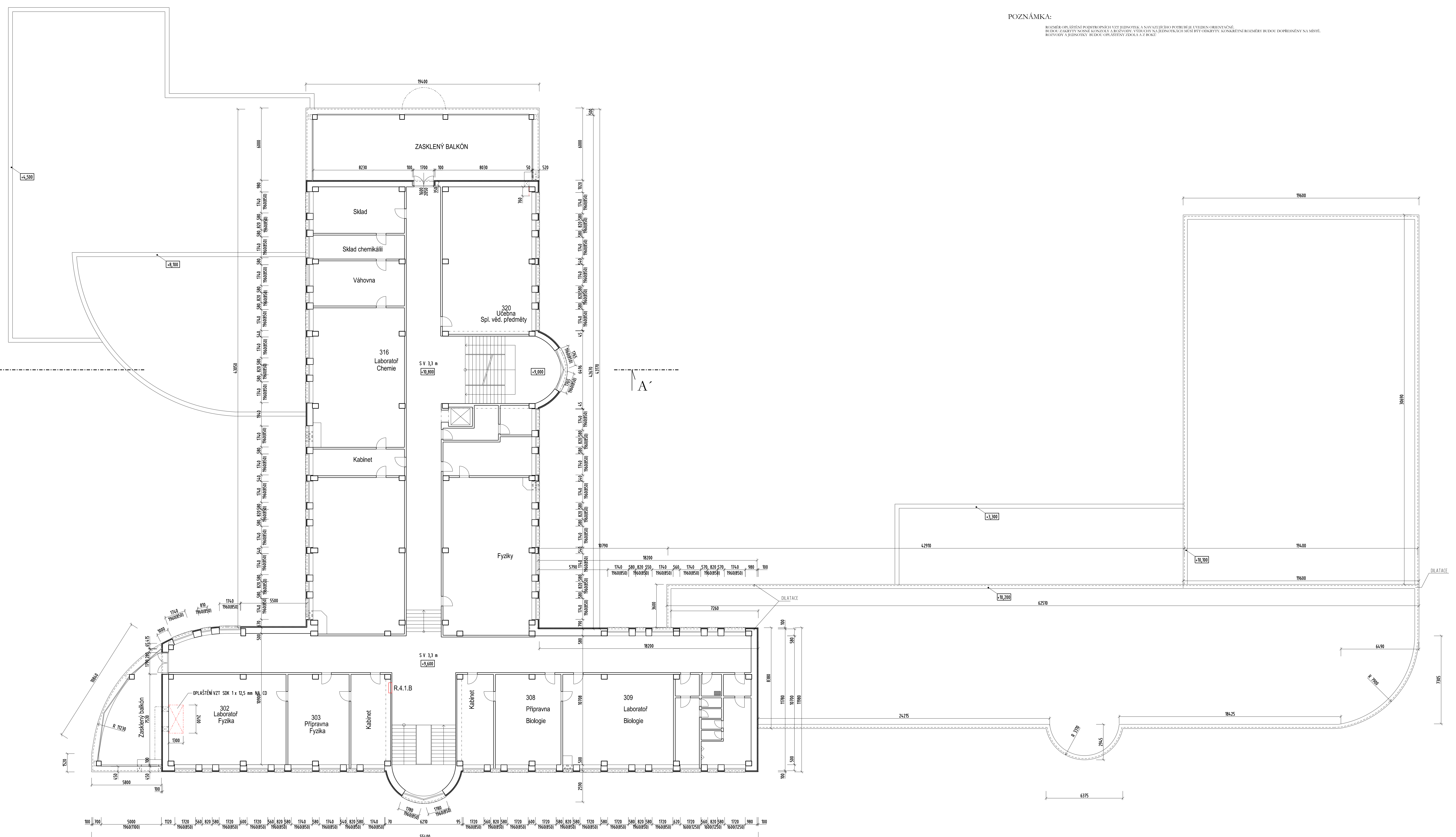


LEGENDA MATERIÁLŮ:



POZNÁMKA:

ROZMĚR OPLÁŠTĚNÍ PODSTROPNÍCH VZT JEDNOTEK, A NAVAZUJÍCÍHO POTŘEBÍ JE UVEDEN ORIENTAČNĚ. BUDOVĚ ZAKRYTÍ MOŽNĚ KONZAKA A ROZVÝVĚ VÝKROVY NA JEDNOTKÁCH MĚŠI BYT ODKRYTÝ, KONKRETNÍ ROZMĚRY BUDOU DOPŘESNĚNY NA MÍSTĚ. ROZVOVY A JEDNOTKY BUDOU OPLÁŠTĚNY ZDOLA A Z BOKU.



Zodpovědný projektant:	Ing. Pavel Koníř	
Vypracoval:	Ing. Jana Píšáková	
Schválil:	Ing. Pavel Koníř	
Místo:	Silbro	Kraj: Plzeňský
Stavba:	Gymnázium Silbro, Soběslavova 142b Soběslavova 142b, 319 01 Silbro	Zadávací číslo: Z2019027 Stupeň: DGP
Aut:	SNÍŽENÍ ENERGETICKE NÁROČNOSTI OBJEKTU GYMNAZIA STRIBRO, SOBĚSLAVOVA 142B - DOPLNĚNÍ	Datum: 09/2021 Formát: A3 x A4
Název:	Půdorys 4.NP - nový stav	Měřítko: Číslo přílohy: D.1.1 - 05
	1:100	