



Statutární
město **Kladno**

Macháčková Kateřina Ing.
16.03.2021 8:38:15



Magistrát města Kladna
Odbor životního prostředí
nám. Starosty Pavla 44
272 52 Kladno

Č.jednací: OŽP/5526/20-7
Spisová značka: OŽP/5526/20

Datum vyhotovení: 16.3.2021

Vyřizuje: [REDACTED]
Pověření č.: T-18/2008-OŽP

Vaše značka:

Věc: Dočasné odnětí části pozemku z plnění funkcí lesa parc.č. 662 v k.ú. Velká Dobrá.

SDĚLENÍ

Magistrát města Kladna – úřad obce s rozšířenou působností, Odbor životního prostředí, jako příslušný orgán státní správy lesů Vám sděluje, že **rozhodnutí Č. jednací: OŽP/5526/20-5** ze dne 30.12.2020

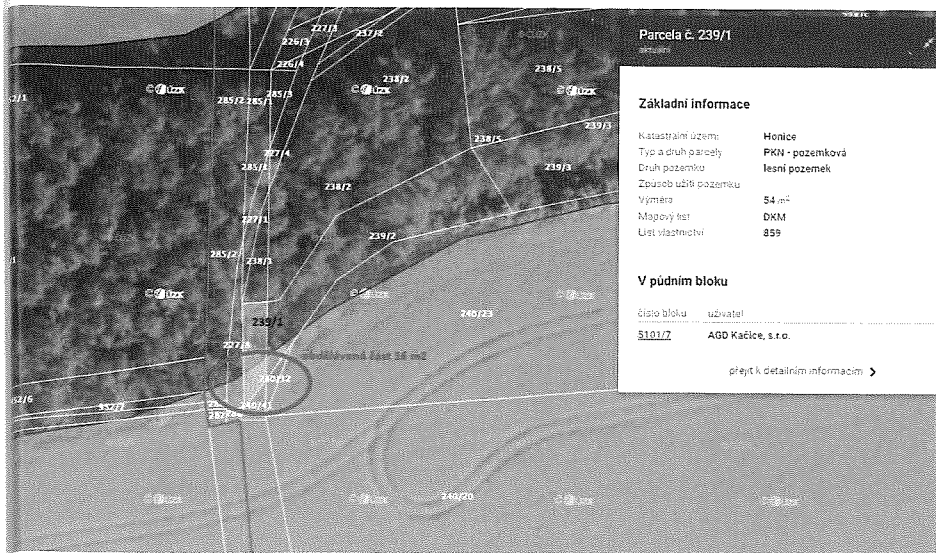
nabylo právní moci

ve smyslu ustanovení § 73 odst. 1 zákona č. 500/2004 Sb., správní řád, ve znění pozdějších předpisů **dne 3.2.2021** a je vykonatelné.

otisk úředního razítka

.....
oprávněná úřední osoba
[REDACTED]

Obdrží:
AGD Kačice, s.r.o., K farmě 28, 273 04 Kačice, IDDS: dfpy74h



Parcela č. 239/1
aktualní

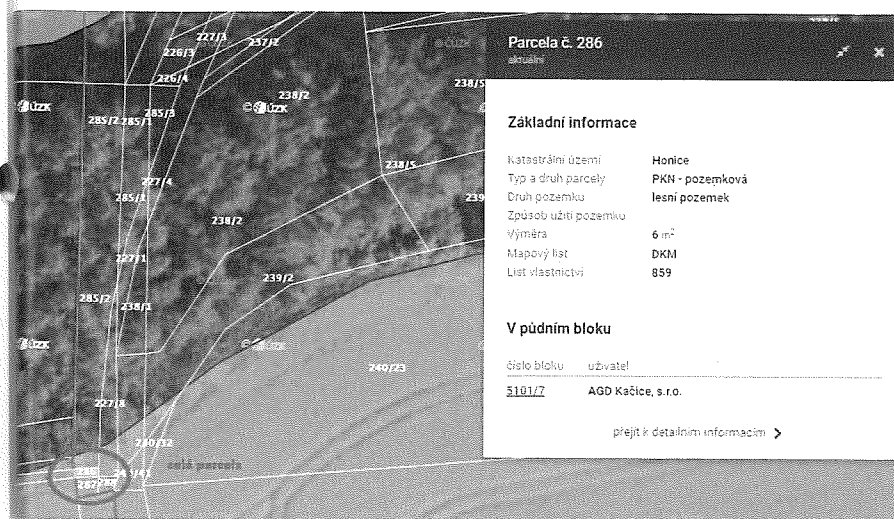
Základní informace

| | |
|-----------------------|-------------------|
| Katastrální území: | Honice |
| Typ a druh parcely: | PKN - pozemková |
| Druh pozemku: | lesní pozemek |
| Způsob užití pozemku: | |
| Výměra: | 54 m ² |
| Mapový list: | DKM |
| List vlastnictví: | 859 |

V půdním bloku

| | |
|--------------|--------------------|
| číslo bloku: | uživatel: |
| 5101/7 | AGD Kačice, s.r.o. |

[přejít k detailním informacím >](#)



Parcela č. 286
aktualní

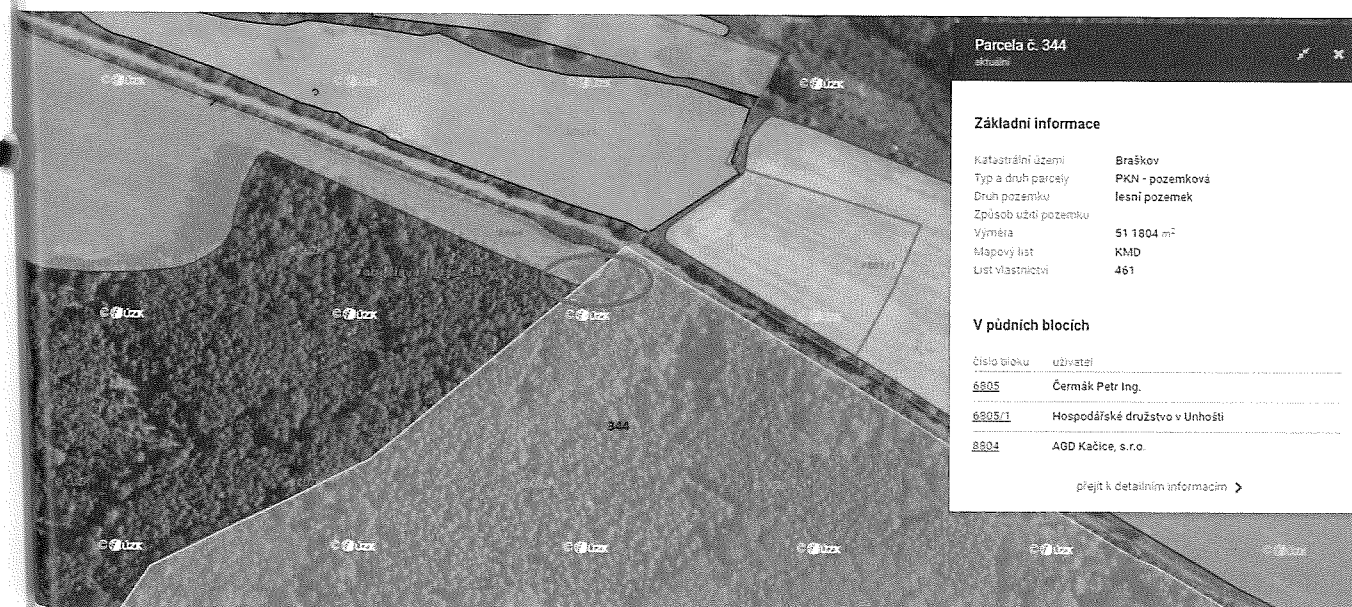
Základní informace

| | |
|-----------------------|------------------|
| Katastrální území: | Honice |
| Typ a druh parcely: | PKN - pozemková |
| Druh pozemku: | lesní pozemek |
| Způsob užití pozemku: | |
| Výměra: | 6 m ² |
| Mapový list: | DKM |
| List vlastnictví: | 859 |

V půdním bloku

| | |
|--------------|--------------------|
| číslo bloku: | uživatel: |
| 5101/7 | AGD Kačice, s.r.o. |

[přejít k detailním informacím >](#)



Parcela č. 344
aktualní

Základní informace

| | |
|-----------------------|------------------------|
| Katastrální území: | Braškov |
| Typ a druh parcely: | PKN - pozemková |
| Druh pozemku: | lesní pozemek |
| Způsob užití pozemku: | |
| Výměra: | 51 1804 m ² |
| Mapový list: | KMD |
| List vlastnictví: | 461 |

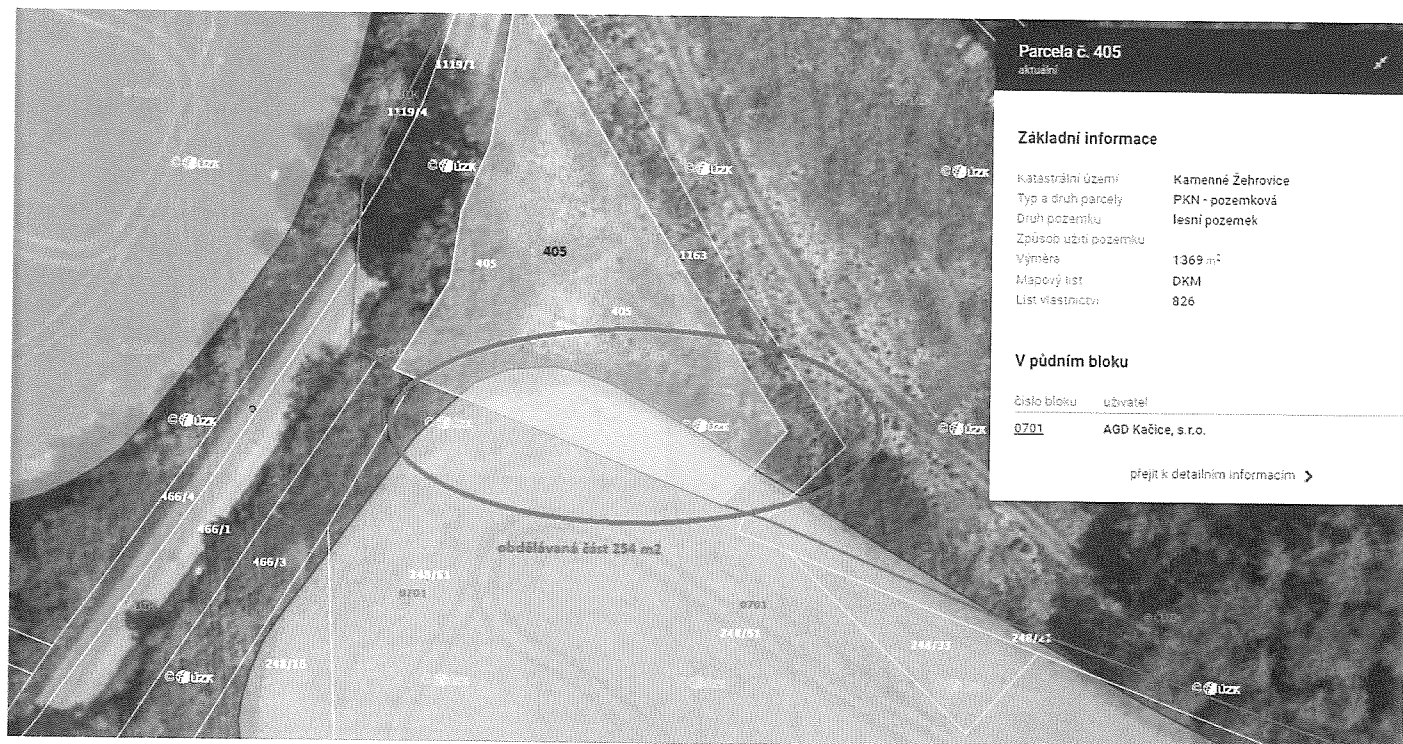
V půdním blocích

| | |
|--------------|--------------------------------|
| číslo bloku: | uživatel: |
| 8805 | Čermák Petr Ing. |
| 8805/1 | Hospodářské družstvo v Unhošti |
| 8804 | AGD Kačice, s.r.o. |

[přejít k detailním informacím >](#)

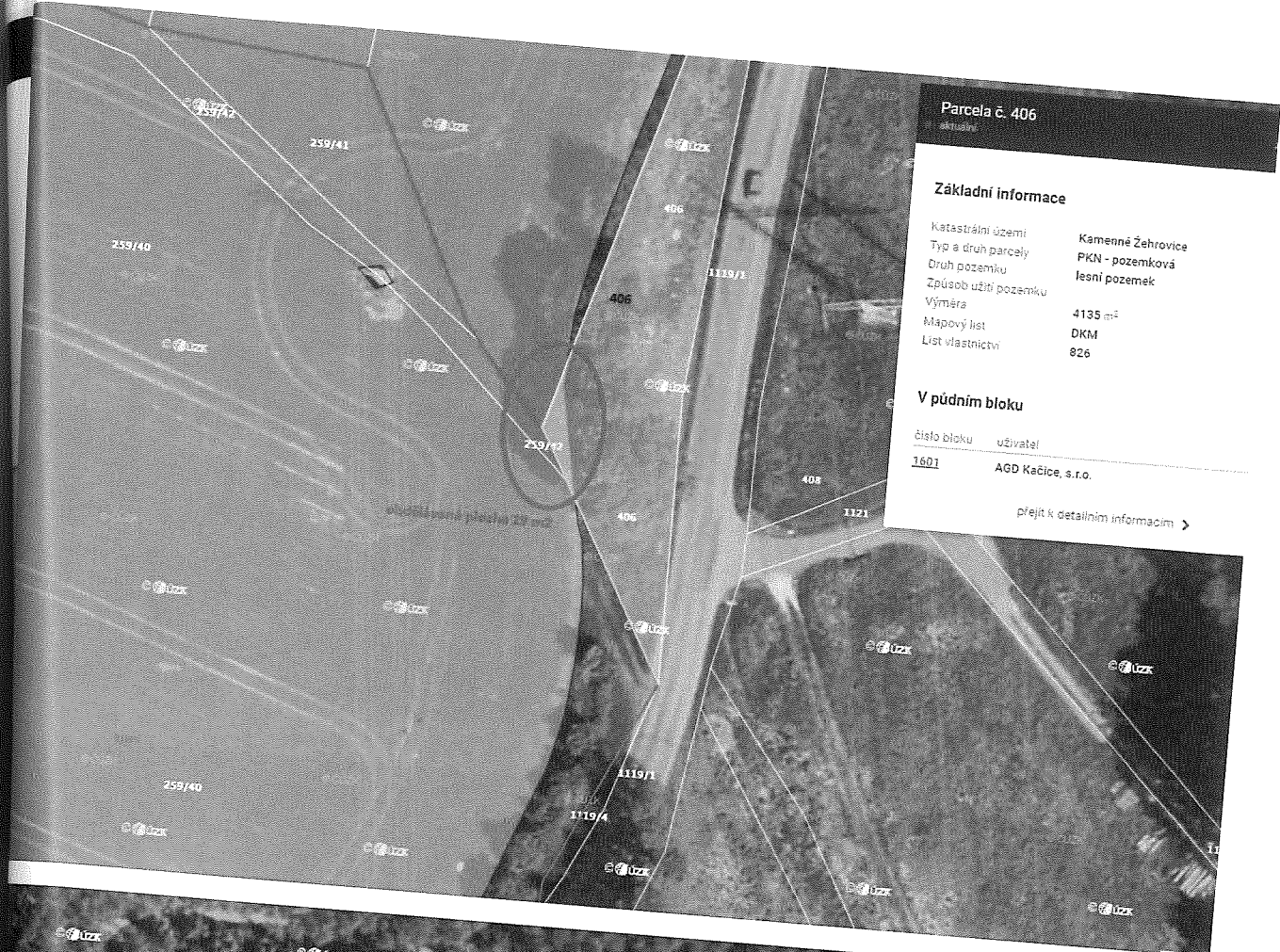
39/1_k.ú. HONICE – ve SML – 16 m² (celá – 54 m²); P.č. 286_k.ú. HONICE – ve SML – 6 m² (celá – 6 m²),

44_k.ú. BRAŠKOV – ve SML – 34 m² (celá – 51,1804 ha)



Obě_k.ú. KAMENNÉ ŽEHROVICE

P. č. 404/1 – ve SML – 71 m² (celá – 4,2368 ha) P.č. 405 – ve SML – 254 m² (celá – 1369 m²)



Parcela č. 406
aktuální

Základní informace

| | |
|----------------------|---------------------|
| Katastrální území | Kamenné Žehrovice |
| Typ a druh parcely | PKN - pozemková |
| Druh pozemku | lesní pozemek |
| Způsob užití pozemku | |
| Výměra | 4135 m ² |
| Mapový list | DKM |
| List vlastnictví | 826 |

V půdním bloku

| číslo bloku | uživatel |
|-------------|--------------------|
| 1601 | AGD Kačice, s.r.o. |

[přejít k detailním informacím >](#)



Parcela č. 1034/2
aktuální

Základní informace

| | |
|----------------------|----------------------|
| Katastrální území | Kamenné Žehrovice |
| Typ a druh parcely | PKN - pozemková |
| Druh pozemku | orná půda |
| Způsob užití pozemku | |
| Výměra | 13181 m ² |
| Mapový list | DKM |
| List vlastnictví | 826 |

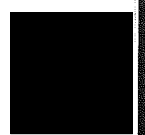
V půdních blocích

| číslo bloku | uživatel |
|---------------|--------------------|
| 8501/6 | AGD Kačice, s.r.o. |
| 8501/7 | AGD Kačice, s.r.o. |

[přejít k detailním informacím >](#)

KAMENNÉ ŽEHROVICE

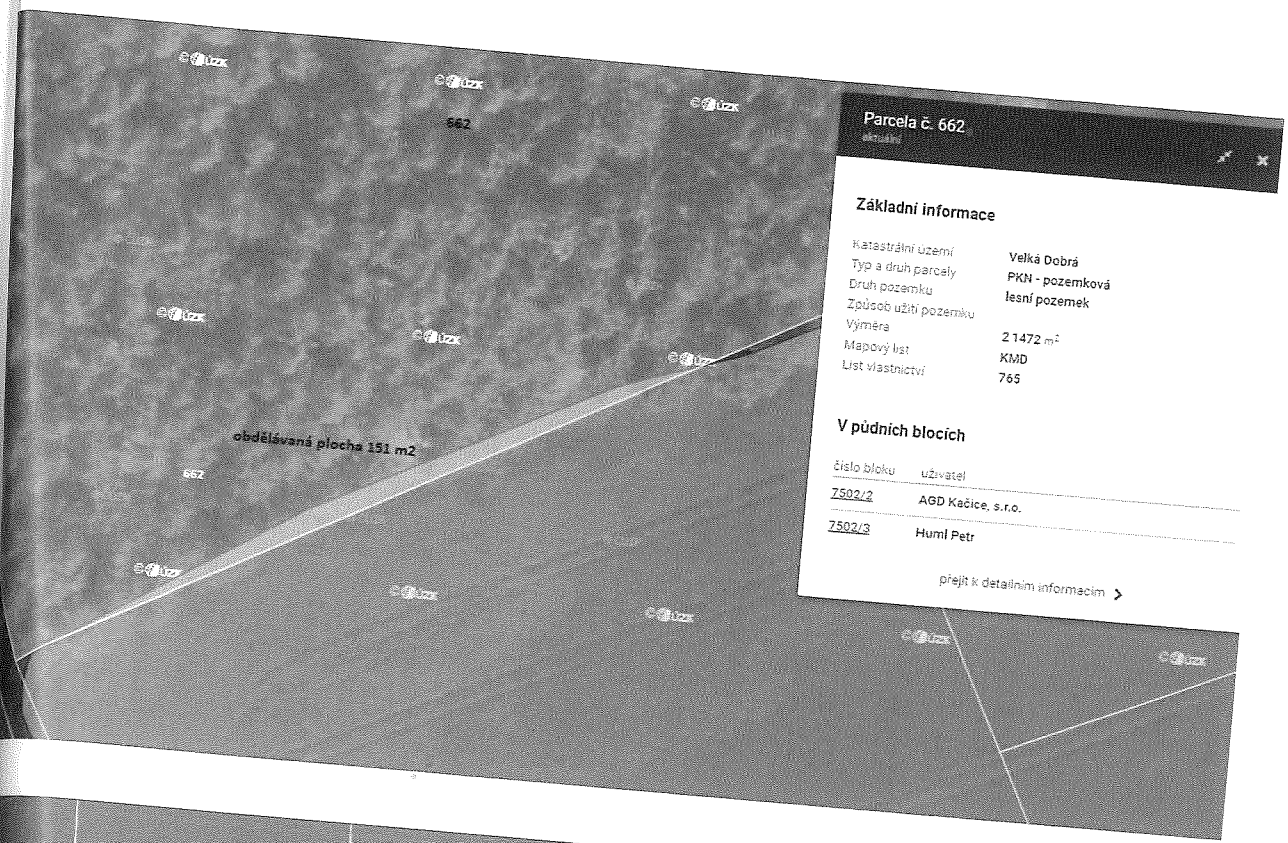
6 – ve SML – 29 m² (celá – 4135 m²) **P.č. 1034/2** – ve SML – 10314 m² (celá – 1,3181 ha)





Obě_k.ú. KAMENNÉ ŽEHROVICE

P. č. 1070 – ve SML – 322 m² (celá – 5129 m²) **P.č. 1163** – ve SML – 29 m² (celá – 416 m²)



Parcela č. 662
aktuální

Základní informace

| | |
|----------------------|----------------------|
| Katastrální území | Velká Dobrá |
| Typ a druh parcely | PKN - pozemková |
| Druh pozemku | lesní pozemek |
| Způsob užití pozemku | |
| Výměra | 21472 m ² |
| Mapový list | KMD |
| List vlastnictví | 765 |

V půdních blocích

| číslo bloku | uživatel |
|---------------|--------------------|
| <u>7502/2</u> | AGD Kačice, s.r.o. |
| 7502/3 | Humil Petr |

[přejít k detailním informacím >](#)



Parcela č. 708/2
aktuální

Základní informace

| | |
|----------------------|---------------------|
| Katastrální území | Velká Dobrá |
| Typ a druh parcely | PKN - pozemková |
| Druh pozemku | ostatní plocha |
| Způsob užití pozemku | neplodná půda |
| Výměra | 1678 m ² |
| Mapový list | KMD |
| List vlastnictví | 765 |

V půdním bloku

| číslo bloku | uživatel |
|---------------|--------------------|
| <u>7501/1</u> | AGD Kačice, s.r.o. |

[přejít k detailním informacím >](#)

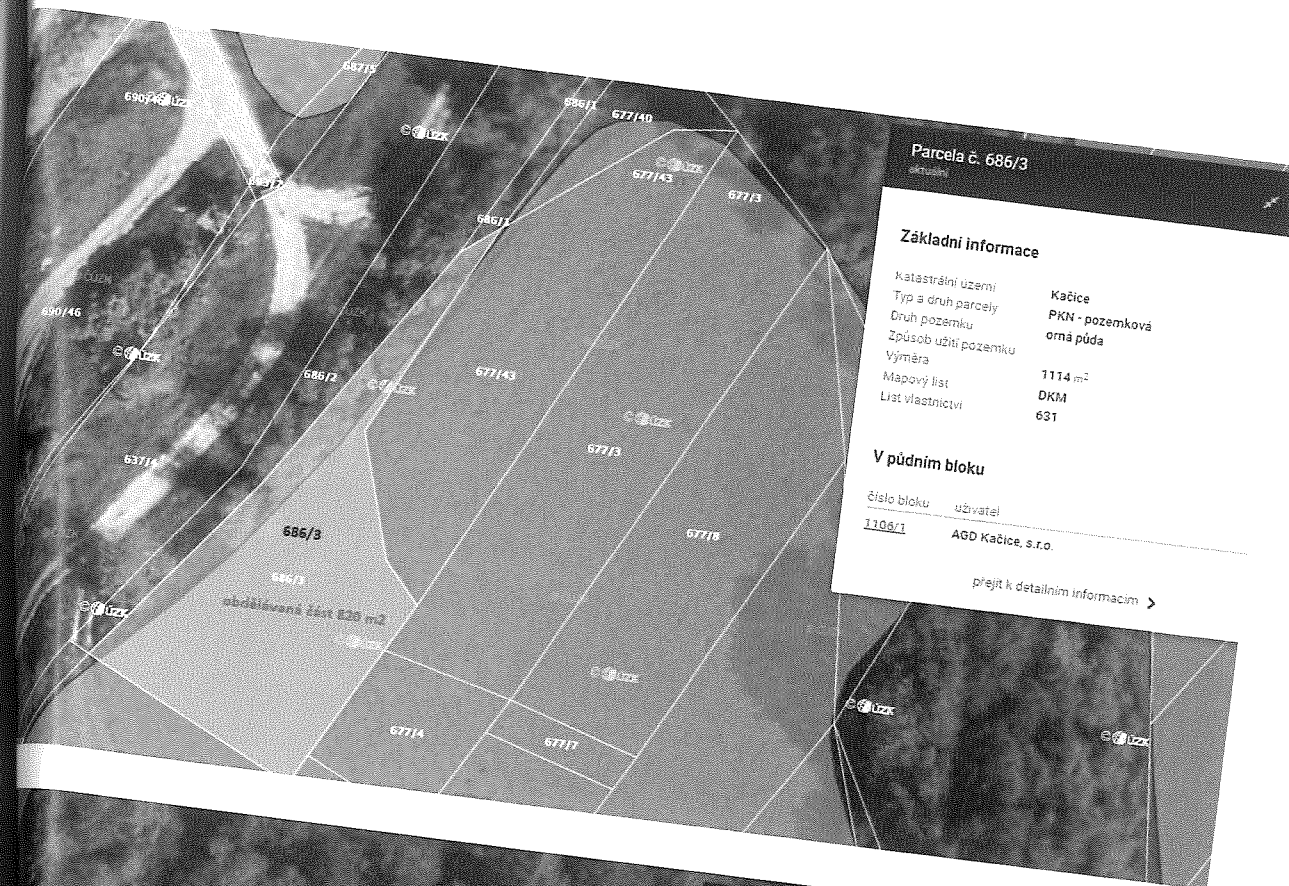
VELKÁ DOBRÁ

2 – ve SML – 151 m² (celá – 2,1472 ha) **P.č. 708/2** – ve SML – 892 m² (celá – 1678 m²)



Obě_k.ú. KAČICE

P. č. 668 – ve SML – 1,3900 ha (celá – 1,5786 ha) **P.č. 708/2** – ve SML – 473 m² (celá – 1077 m²)



Parcela č. 686/3
aktuální

Základní informace

| | |
|----------------------|---------------------|
| Katastrální území | Kačice |
| Typ a druh parcely | PKN - pozemková |
| Druh pozemku | orná půda |
| Způsob užití pozemku | |
| Výměra | 1114 m ² |
| Mapový list | DKM |
| List vlastnictví | 631 |

V půdním bloku

| | |
|---------------|--------------------|
| číslo bloku | uživatel |
| <u>1106/1</u> | AGD Kačice, s.r.o. |

[přejít k detailním informacím >](#)



Parcela č. 708
aktuální

Základní informace

| | |
|----------------------|--------------------|
| Katastrální území | Srby u Tuchlovic |
| Typ a druh parcely | PKN - pozemková |
| Druh pozemku | lesní pozemek |
| Způsob užití pozemku | |
| Výměra | 202 m ² |
| Mapový list | DKM |
| List vlastnictví | 286 |

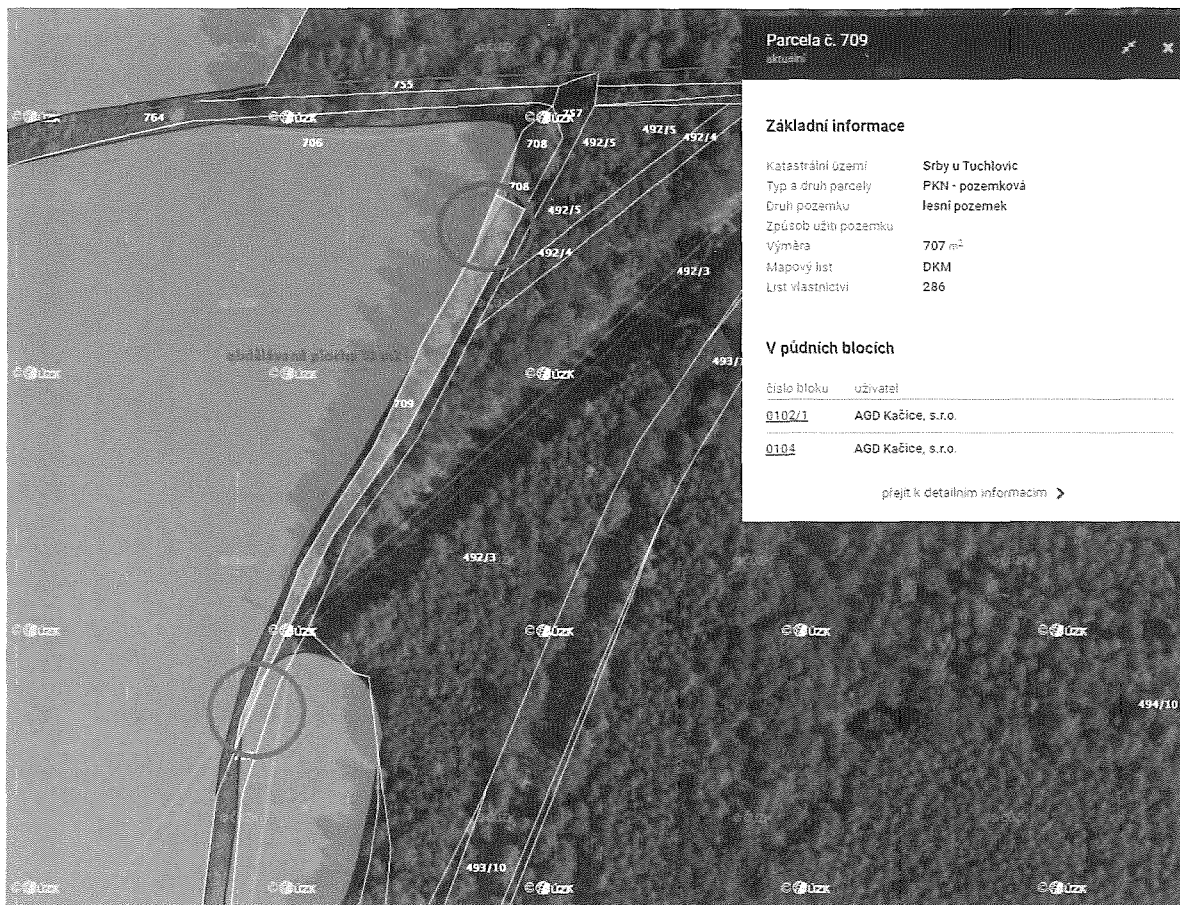
V půdním bloku

| | |
|---------------|--------------------|
| číslo bloku | uživatel |
| <u>0102/1</u> | AGD Kačice, s.r.o. |

[přejít k detailním informacím >](#)

p.č. 686/3 – ve SML 820 m² (celá 1114 m²)

TUCHLOVIC – p.č. 708 – ve SML 23 m² (celá 202 m²)



k.ú. SRBY U TUCHLOVIC – p.č. 709 – ve SML 55 m² (celá 707 m²)

k.ú. DRUŽEC – p.č. 809 – ve SML 3 m² (celá 5,1411ha)

Parcela č. 810/3
aktuální

Základní informace

| | |
|----------------------|-----------------------|
| Katastrální území | Družec |
| Typ a druh parcely | PKN - pozemková |
| Druh pozemku | lesní pozemek |
| Způsob užití pozemku | |
| Výměra | 5 7246 m ² |
| Mapový list | KMD |
| List vlastnictví | 810 |

V půdním bloku

číslo bloku uživatel

8804 AGD Kačice, s.r.o.

[přejít k detailním informacím >](#)

Parcela č. 983/2
aktuální

Základní informace

| | |
|----------------------|---------------------|
| Katastrální území | Družec |
| Typ a druh parcely | PKN - pozemková |
| Druh pozemku | ostatní plocha |
| Způsob užití pozemku | ostatní komunikace |
| Výměra | 2180 m ² |
| Mapový list | KMD |
| List vlastnictví | 810 |

V půdním bloku

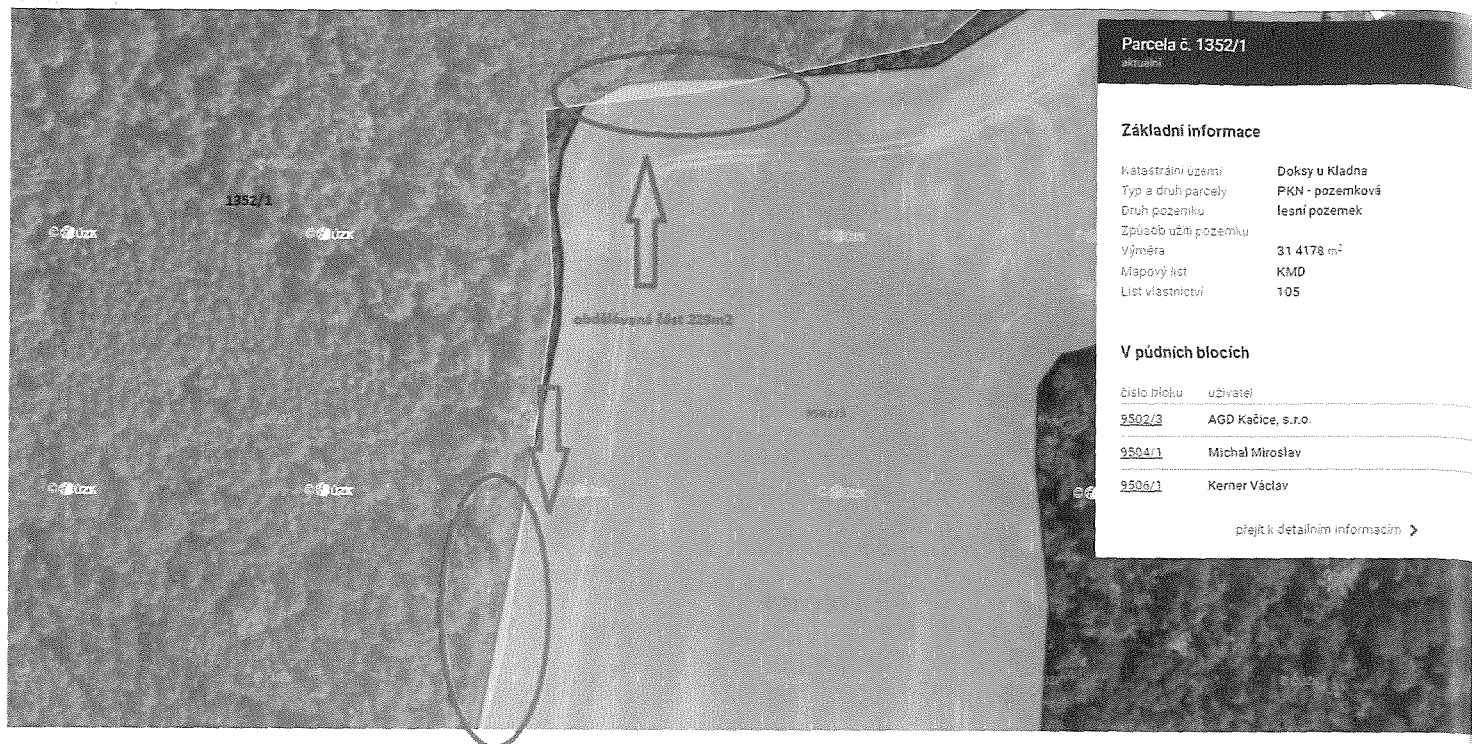
číslo bloku uživatel

8802/1 AGD Kačice, s.r.o.

[přejít k detailním informacím >](#)

ÚZEČ – p.č. 810/3 – ve SML 209 m² (celá 5,7246 ha)

ÚZEČ – p.č. 983/2 – ve SML 224 m² (celá 2180 m²)



Parcela č. 1352/1
aktuální

Základní informace

| | |
|----------------------|------------------------|
| Katastrální území | Doksy u Kladna |
| Typ a druh parcely | PKN - pozemková |
| Druh pozemku | lesní pozemek |
| Způsob užití pozemku | |
| Výměra | 31 4178 m ² |
| Mapový list | KMD |
| List vlastnictví | 105 |

V půdních blocích

| číslo bloku | uživatel |
|------------------------|--------------------|
| 9502/3 | AGD Kačice, s.r.o. |
| 9504/1 | Michal Miroslav |
| 9506/1 | Kerner Václav |

[přejít k detailním informacím >](#)



Parcela č. 1377/3
aktuální

Základní informace

| | |
|----------------------|--------------------|
| Katastrální území | Doksy u Kladna |
| Typ a druh parcely | PKN - pozemková |
| Druh pozemku | ostatní plocha |
| Způsob užití pozemku | ostatní komunikace |
| Výměra | 363 m ² |
| Mapový list | KMD |
| List vlastnictví | 105 |

V půdním bloku

| číslo bloku | uživatel |
|----------------------|--------------------|
| 9604 | AGD Kačice, s.r.o. |

[přejít k detailním informacím >](#)

k.ú. DOKSY U KLADNA – p.č. 1352/1 – ve SML 223 m² (celá 31,4178 ha)

k.ú. DOKSY U KLADNA – p.č. 1377/3 – ve SML 322 m² (celá 363 m²)



Parcela č. 2087/12
aktuální

Základní informace

| | |
|----------------------|---------------------|
| Katastrální území | Libušín |
| Typ a druh parcely | PKN - pozemková |
| Druh pozemku | omá půda |
| Způsob užití pozemku | |
| Výměra | 4167 m ² |
| Mapový list | DKM |
| List vlastnictví | 1265 |

V půdním bloku

| | |
|-------------|--------------------|
| číslo bloku | uživatel |
| 0101 | AGD Kačice, s.r.o. |

[přejít k detailním informacím >](#)



Parcela č. 2104/4
aktuální

Základní informace

| | |
|----------------------|-------------------|
| Katastrální území | Libušín |
| Typ a druh parcely | PKN - pozemková |
| Druh pozemku | omá půda |
| Způsob užití pozemku | |
| Výměra | 87 m ² |
| Mapový list | DKM |
| List vlastnictví | 1265 |

V půdním bloku

| | |
|-------------|--------------------|
| číslo bloku | uživatel |
| 0102 | AGD Kačice, s.r.o. |

[přejít k detailním informacím >](#)

č. 2087/12 – ve SML 3358 m² (celá 4167 m²)

č. 2104/4 – ve SML 10 m² (celá 87 m²)

iko

kům,



Parcela č. 2087/11

aktuelní

Základní informace

| | |
|----------------------|--------------------|
| Katastrální území | Libušín |
| Typ a druh parcely | PKN - pozemková |
| Druh pozemku | orná půda |
| Způsob užití pozemku | |
| Výměra | 145 m ² |
| Mapový list | DKM |
| List vlastnictví | 1265 |

V půdním bloku

| | |
|-------------|--------------------|
| číslo bloku | uživatel |
| 6101 | AGD Kačice, s.r.o. |

[přejít k detailním informacím >](#)



Parcela č. 2291/5

aktuelní

Základní informace

| | |
|----------------------|---------------------|
| Katastrální území | Libušín |
| Typ a druh parcely | PKN - pozemková |
| Druh pozemku | ostatní plocha |
| Způsob užití pozemku | manipulační plocha |
| Výměra | 2623 m ² |
| Mapový list | DKM |
| List vlastnictví | 1265 |

V půdním bloku

| | |
|-------------|--------------------|
| číslo bloku | uživatel |
| 6101 | AGD Kačice, s.r.o. |

[přejít k detailním informacím >](#)

k.ú. LIBUŠÍN – p.č. 2087/11 – ve SML 27 m² (celá 145 m²)

k.ú. LIBUŠÍN – p.č. 2291/5 – ve SML 646 m² (celá 2623 m²)

