



Název společnosti:	EMPEX Holding s.r.o.		
Adresa:	Skladová 26, Plzeň, PSČ 326 00		
IČO: 26363402	DIČ: CZ26363402		
Jméno statutárního zástupce společnosti	Ing.Pavel MÁDR	Jméno odpovědného pracovníka společnosti	
Název stavby	Rekonstrukce č.p. 458 a č.p.460 a úpravy okolních ploch Přeštice		

ZMĚNOVÝ LIST č. 4

PŘIPOČET

Výměna hydroizolace základového zdiva

Stavební práce dle přiložené nabídky a rozpočtu 

Odůvodnění:

V rámci přípravy založení výtahové šachty, která bude přimknuta k vnějšímu plášti budovy SO01, bylo z části obnaženo základové zdivo. Při té příležitosti byly na základě požadavku investora provedeny sondy ke zjištění skutečného stavu cca 40 let staré asfaltové hydroizolace chráněné přízdívkou. Sondami bylo zjištěno, že současný stav izolace proti vlhkosti a vodě nezajišťuje její funkci, izolace je silně degradovaná a je nutná její celková výměna. Generální projektant v rámci pravidelného kontrolního dne 12.8.2021 předložil technické řešení, na jehož základě zpracovala společnost EMPEX Holding s.r.o. položkový rozpočet příslušných prací. Přílohou změnové listu je grafická část, fotodokumentace a odborné vyjádření znalce č. 50/5/2021.

Dopad změny na termín dokončení: termín dokončení nebude ovlivněn

Vyjádření a podpis autorského dozoru :
Souhlasím.

Vyjádření a podpis TDS :
S výměnou hydroizolace základového zdiva souhlasím.

Za dodavatele: Ing. Pavel Mádr, jednatel

Za odběratele: Mgr.Karel Naxera, starosta města

Změnový list vytvořen dne : 20.9.2021

Přílohy :

- 1) Položkový rozpočet
- 2) Znalecký posudek - Odborné vyjádření č. 50/5/2021
- 3) Grafická část + příloha
- 4) Fotodokumentace

POLOŽKOVÝ ROZPOČET

Rozpočet	ZL 2.4	nahrazení degradované hydroizolace	JKSO	
Objekt	Název objektu		SKP	
SO00	Palackého 458+460		Měrná jednotka	
Stavba	Název stavby		Počet jednotek	0
2020-1015	MODRÝ DŮM PŘESTICE		Náklady na m.j.	0
Projektant			Typ rozpočtu	
Zpracovatel projektu	0			
Objednatel				
Dodavatel	EMPEX HOLDING s.r.o.		Zakázkové číslo	2020-1015
Rozpočtoval			Počet listů	

ROZPOČTOVÉ NÁKLADY

Základní rozpočtové náklady			Ostatní rozpočtové náklady		
Z	HSV celkem			Ztížené výrobní podmínky	
R	PSV celkem			Oborová přírážka	
N	M práce celkem			Přesun stavebních kapacit	
	M dodávky celkem			Mimostaveništní doprava	
ZRN	celkem			Zařízení staveniště	
				Provoz investora	
HZS				Kompletační činnost (IČD)	
ZRN+HZS				Ostatní náklady neuvedené	
ZRN+ost.náklady+HZS				Ostatní náklady celkem	
Vypracoval			Za zhotovitele		Za objednatele
Jméno :			Jméno :		Jméno :
Datum :			Datum :		Datum :
Podpis :			Podpis:		Podpis:
0					
Základ pro DPH					
DPH					
Základ pro DPH					
DPH					
CENA ZA OBJEKT CELKEM					

Poznámka :

Stavba :	2020-1015 MODRÝ DŮM PŘESTICE	Rozpočet :	ZL 2.4
Objekt :	SO00 Palackého 458+460	nahrazení degradované hydroizolace	

REKAPITULACE STAVEBNÍCH DÍLŮ

Stavební díl	HSV	PSV	Dodávka	Montáž	HZS
3 Svislé a kompletní konstrukce					
62 Úpravy povrchů vnější					
96 Bourání konstrukcí					
97 Prorážení otvorů					
99 Staveništní přesun hmot					
711 Izolace proti vodě					
D96 Přesuny suti a vybouraných hmot					
CELKEM OBJEKT					

VEDLEJŠÍ ROZPOČTOVÉ NÁKLADY

Název VRN	Kč	%	Základna	Kč
Ztížené výrobní podmínky				
Oborová přírážka				
Přesun stavebních kapacit				
Mimostaveništní doprava				
Zařízení staveniště				
Provoz investora				
Kompletační činnost (IČD)				
Rezerva rozpočtu				
CELKEM VRN				

Položkový rozpočet

Stavba :	2020-1015 MODRÝ DŮM PŘEŠTICE	Rozpočet: ZL 2.4
Objekt :	SO00 Palackého 458+460	nahrazení degradované hydroizolace

P.č.	Číslo položky	Název položky	MJ	množství	cena / MJ	celkem (Kč)
Díl: 3		Svislé a kompletní konstrukce				
1	319201311	Vyrovnění povrchu zdiva maltou tl.do 3 cm	m2	261,09		
	Celkem za	3 Svislé a kompletní konstrukce				
Díl: 62		Úpravy povrchů vnější				
2	629995101	Očištění vnějších ploch tlakovou vodou	m2	261,09		
	Celkem za	62 Úpravy povrchů vnější				
Díl: 96		Bourání konstrukcí				
3	962031133	Bourání příček cihelných tl. 15 cm	m2	219,43		
	Celkem za	96 Bourání konstrukcí				
Díl: 97		Prorážení otvorů				
4	978071221	Odsekání omítky a izolace lepenk. svislé nad 1 m2	m2	219,43		
	Celkem za	97 Prorážení otvorů				
Díl: 99		Staveništní přesun hmot				
5	998014121	Přesun hmot, budovy mont. vícepodl. vyzděné do 18m	t	8,87		
	Celkem za	99 Staveništní přesun hmot				
Díl: 711		Izolace proti vodě				
6	711112001	Izolace proti vlhkosti svis. nátěr ALP, za studena 1x nátěr - asfaltový lak ALP ve specifikaci	m2	261,09		
7	711142559	Izolace proti vlhkosti svislá pásy přitavením 1 vrstva - materiál ve specifikaci	m2	261,09		
8	11163153	Emulze asfaltová penetrační	kg	78,33		
9	62852265	Pás asfalt.Glastek 40 special mineral	m2	300,26		
10	998711203	Přesun hmot pro izolace proti vodě, výšky do 60 m	kpl	1,00		
	Celkem za	711 Izolace proti vodě				
Díl: D96		Přesuny suti a vybouraných hmot				
11	997013114	Vnitrostaveništní doprava suti a vybouraných hmot pro budovy do 15m s použitím mechanizace	t	73,15		
12	997013501	Odvoz suti a vybour. hmot na skládku do 1 km	t	73,15		
13	997013509	Příplatek k odvozu za každý další 1 km	t	658,35		
14	997013835	Poplatek za uložení na skládce (skládkovné) staveb směsný stavební a demoliční odpad	t	73,15		
	Celkem za	D96 Přesuny suti a vybouraných hmot				

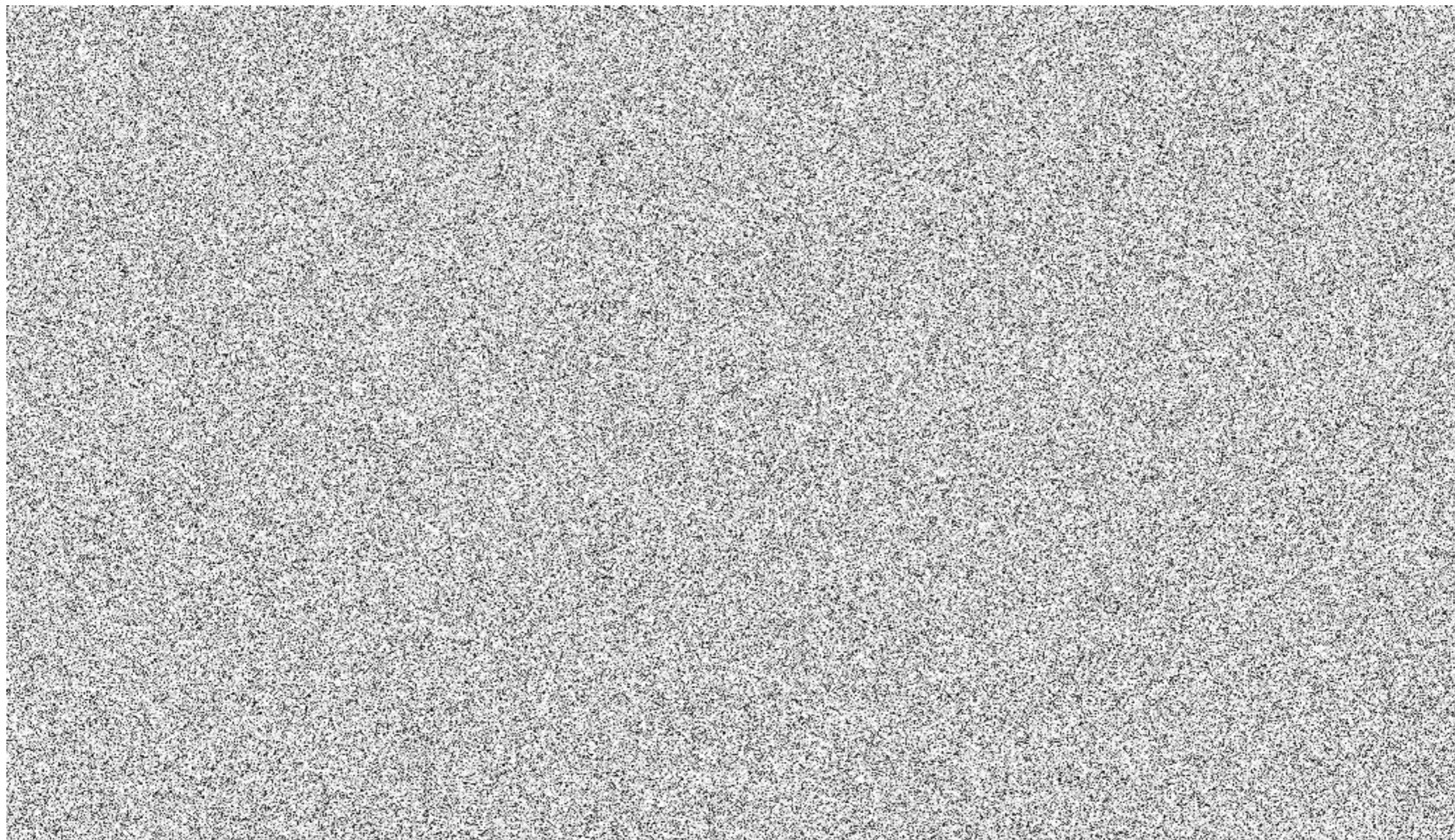
ZMĚNOVÝ LIST č. 2.4 - NAHRAZENÍ DEGRADOVANÉ HYDROIZOLACE SUTERÉNNÍHO ZDIVA

PŘÍLOHA č.3a

DÍLČÍ ŘEZY - MĚŘÍTKO 1:50

STÁVAJÍCÍ STAV + BOURACÍ PRÁCE:

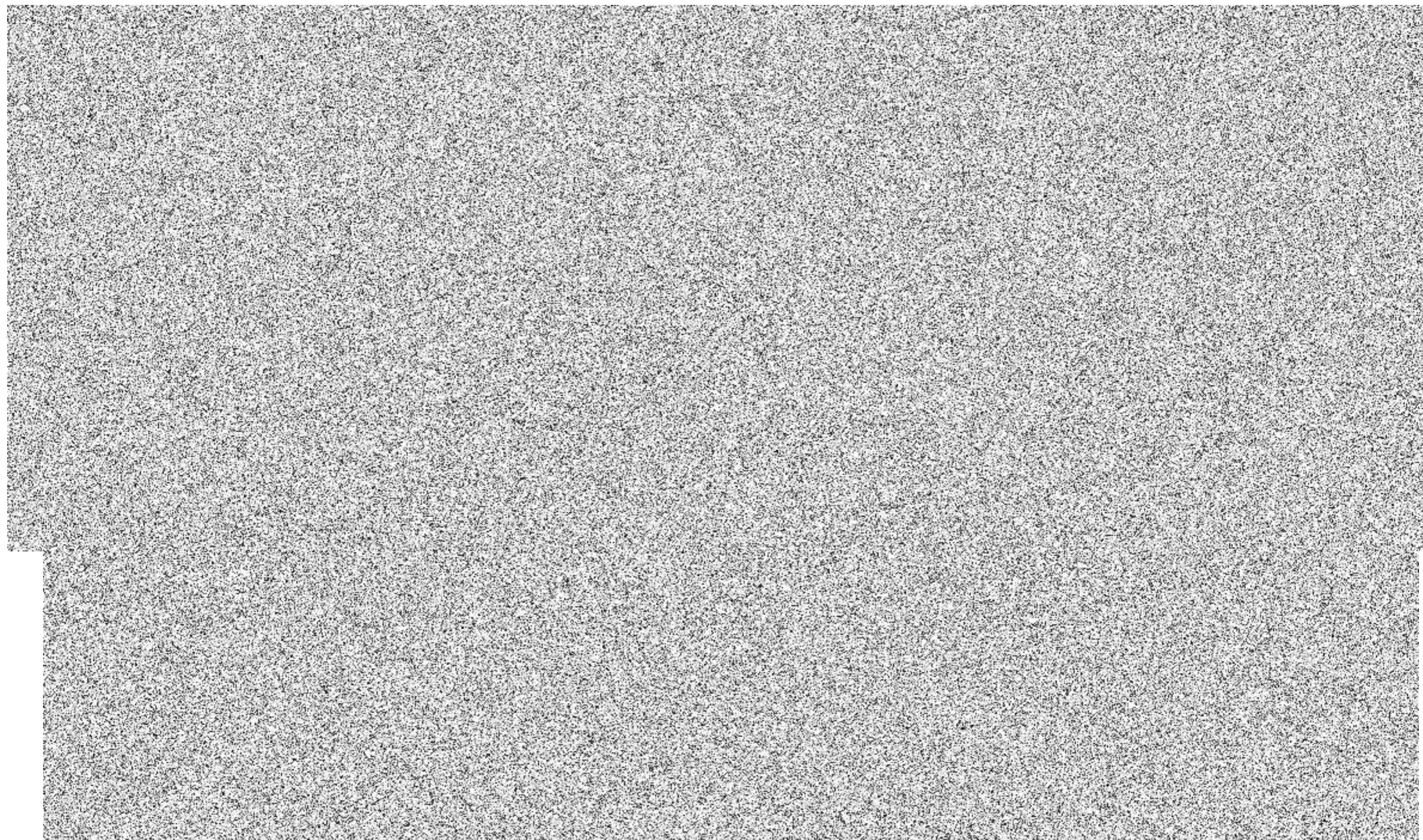
NÁVRH NOVÉHO STAVU:



ZMĚNOVÝ LIST č. 2.4 - NAHRAZENÍ DEGRADOVANÉ HYDROIZOLACE SUTERÉNNÍHO ZDIVA

PŘÍLOHA č.3

PŮDORYS 1.PP - MĚŘÍTKO 1:150



Odborné vyjádření č. 50/5/2021

Ve věci vypracování nové ceny stavebních prací, za zdegradovanou, nefunkční izolaci proti zemní vlhkosti venkovních stěn stavby v rámci stavební akce: Rekonstrukce Modrého domu v Přešticích, dle ZL. č. 22

Objednatel odborného vyjádření:

EMPEX Holding s.r.o.
Skladová 26
326 00 Plzeň

Účel odborného vyjádření:

V odborném vyjádření provést vypracování nové ceny stavebních prací, za zdegradovanou, nefunkční izolaci proti zemní vlhkosti venkovních stěn stavby v rámci stavební akce: Rekonstrukce Modrého domu v Přešticích, dle ZL. č. 22

Odborné vyjádření vypracoval:



Odborné vyjádření obsahuje 4 strany textu včetně titulního listu a 3 strany přílohy. Objednateli se předává ve dvou vyhotoveních.

V Holoubkově dne: 1.9.2021

2.

A. NÁLEZ

1. Podklady pro vypracování odborného vyjádření:

- Informace získané z údajů sdělených objednatelem odborného vyjádření
- Informace získané ze ZL. č. 22

2. Místní šetření:

Místní šetření v dané věci nebylo svoláno, neboť se jedná pouze o vypracování obvyklé ceny stavebních prací HSV a PSV, uvedených ve ZL. č. 22, který se týká zdegradované izolace proti zemní vlhkosti vnějších stěn v rámci stavební akce: Rekonstrukce Modrého domu v Přešticích. Ocenění těchto stavebních prací nebylo součástí celkové ceny díla. Poškození izolačních pásů bylo zjištěno až v průběhu provádění stavebních prací. Zdegradovanou izolaci stěn je nutno odstranit a nahradit novými izolačními pásy.

3. Zjištěný stav:

Název:	Rekonstrukce Modrého domu v Přešticích
Zhotovitel:	EMPEX Holding s.r.o. Skladová 26 326 00 Plzeň
Kraj:	Plzeňský
Okres:	Plzeň - jih
Obec:	Přeštice
Katastrální území:	Přeštice

V dané věci se jedná o vypracování obvyklé ceny stavebních prací HSV, které jsou uvedené ve ZL. č. 22, který řeší dodatečně zjištěné zdegradované izolace proti zemní vlhkosti, které je nutno nahradit novými izolacemi v rámci stavební akce: Rekonstrukce Modrého domu v Přešticích.

V průběhu provádění rekonstrukčních prací bylo zjištěno, že po odkrytí izolační přizdívky svislých stěn byla objevena zcela zdegradovaná původní izolace stěn proti zemní vlhkosti. Tuto izolaci je nutno ze stávajících stěn sejmut a nahradit izolaci novými hydroizolačními pásy, které opět zajistí hydroizolační vlastnosti stavby. Tyto stavební položky je nutno dodatečně ocenit obvyklou cenou, neboť nejsou obsaženy v celkové ceně stavebních prací díla v rámci stavební akce: Rekonstrukce Modrého domu v Přešticích.

Pro odstranění zdegradovaných izolací svislých stěn je nutné provést následující stavení práce, které je nutno ocenit a k celkové ceně dopočítat.

1. Vyrovnání povrchu stěn maltou t. do 3 cm
2. Očištění povrchu tlakovou vodou
3. Bourání příček cihelných do 15 cm
4. Odsekání malty a izolace lepenkové svislé nad 1 m²
5. Přesun hmot budov výšky do 18 m
6. Nátěr stěn ALP
7. Izolace stěn proti vlhkosti natavením

- 3.
8. Dodávka materiálu ALP
9. Dodávka asfaltového pásu Glastek 40
10. Přesun hmot
11. Vnitrostaveništní oprava suti a vybouraných hmot do 15 m
12. Odvoz sutě na skládku do 1 km
13. Příplatek k odvozu za každý další 1 km
14. Příplatek za uložení na skládku

B. Odborné vyjádření

4. Úkolem znalce je:

Úkolem znalce je určit stanovení obvyklé ceny neoceněných stavebních prací, které je nutno provést v rámci stavební akce: Rekonstrukce Modrého domu v Přešticích a k ceně díla je zapotřebí tyto položky připočítat.

5. Stanovisko k zadanému úkolu:

Po prostudování předaných podkladů, zaujímám následující odborné stanovisko k zadanému úkolu. V daném případě se jedná zejména o doplnění ocenění položek HSV a PSV uvedených ve ZL.č.22, ve kterém jsou řešeny poškozené a nefunkční izolace proti zemní vlhkosti. Tyto izolace je nutno ze stěn sejmut a nahradit novými hydroizolačními pásy.

6. Závěr:

Jako příloha odborného vyjádření je přiložen rozpočet stavebních prací, který řeší ocenění výměny poškozených izolačních pásů v rámci stavební akce: Rekonstrukce Modrého domu v Přešticích.

Obvyklá cena stavebních prací HSV a PSV dle ZL. č. 22 bez DPH činí

cena dle zhotovitele

cena dle znalce

Uvedená cena stavebních prací zhotovitele odpovídá obvyklé ceně stavebních prací HSV a PSV a je nutné ji k základní ceně připočítat.

V Holoubkově dne:

1.9.2021

Vypracoval:

4.

Znalecká doložka

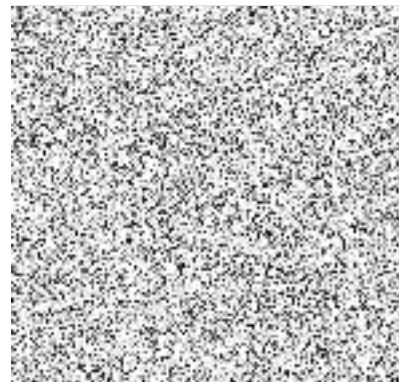
Odborné posouzení jsem podal jako znalec jmenovaný rozhodnutím Krajského soudu v Plzni ze dne 17.9.2013 č.j. Spr. 1255/2013 pro základní obor stavebnictví stavby obytné posuzování stavebních vad, kvality stavebních prací, stavební materiál, stavebnictví stavby průmyslové posuzování stavebních vad, kvality stavebních prací, stavební materiál, stavebnictví stavební odvětví různá, rozpočty a ceny stavebních dodávek.

Odborné vyjádření bylo zapsáno pod poř. č. 50/5/2021.



Prohlášení znalce

Znalec dle § 127a odst. 1 občanského soudního řádu bere na vědomí povinnost oznámit bez odkladu skutečnosti, pro které by byl znalec ve věci vyloučen (např. pochybnosti o nepodjatosti), nebo které by mu jinak bránily být ve věci činný jako znalec. Znalec rovněž prohlašuje, že si je vědom následků vědomě nepravdivého znaleckého posudku, zejména skutkové podstaty trestného činu Křivé výpovědi a nepravdivého znaleckého posudku dle § 346 trestního zákoníku.



POLOŽKOVÝ ROZPOČET

Rozpočet	ZL22	nahrazení degradované izolace	JKSO	
Objekt	Název objektu		SKP	
SO00	Palackého 458+460		Měrná jednotka	
Stavba	Název stavby		Počet jednotek	0
2020-1015	MODRÝ DŮM PŘEŠTICE		Náklady na m.j.	0
Projektant			Typ rozpočtu	
Zpracovatel projektu	0			
Objednatel				
Dodavatel	EMPEX HOLDING s.r.o.		Zakázkové číslo	2020-1015
Rozpočtoval			Počet listů	

ROZPOČTOVÉ NÁKLADY

Základní rozpočtové náklady		Ostatní rozpočtové náklady	
HSV celkem		Ztížené výrobní podmínky	
Z PSV celkem		Oborová přírážka	
R M práce celkem		Přesun stavebních kapacit	
N M dodávky celkem		Mimostaveništní doprava	
ZRN celkem		Zařízení staveniště	
		Provoz investora	
HZS		Kompletační činnost (IČD)	
ZRN+HZS		Ostatní náklady neuvedené	
ZRN+ost.náklady+HZS		Ostatní náklady celkem	
Vypracoval		Za zhotovitele	Za objednatele
Jméno :		Jméno :	Jméno :
Datum :		Datum :	Datum :
Podpis :		Podpis:	Podpis:
Základ pro DPH			
DPH			
Základ pro DPH			
DPH			
CENA ZA OBJEKT CELKEM			

Stavba :	2020-1015 MODRÝ DŮM PŘEŠTICE	Rozpočet : ZL22
Objekt :	SO00 Palackého 458+460	nahrazení degradované izolace

REKAPITULACE STAVEBNÍCH DÍLŮ

Stavební díl	HSV	PSV	Dodávka	Montáž	HZS
Svislé a kompletní konstrukce					
2 Úpravy povrchů vnější					
3 Bourání konstrukcí					
7 Prorážení otvorů					
9 Staveništní přesun hmot					
11 Izolace proti vodě					
96 Přesuny suti a vybouraných hmot					
CELKEM OBJEKT					

VEDLEJŠÍ ROZPOČTOVÉ NÁKLADY

Název VRN	Kč	%	Základna	Kč
úpravené výrobní podmínky				
Oborová přírážka				
Přesun stavebních kapacit				
Mimostaveništní doprava				
Zařízení staveniště				
Provoz investora				
Kompletační činnost (IČD)				
Rezerva rozpočtu				
CELKEM VRN				

Položkový rozpočet

Stavba :	2020-1015 MODRÝ DŮM PŘEŠTICE	Rozpočet: ZL22
Objekt :	SO00 Palackého 458+460	nahrazení degradované izolace

č.	Číslo položky	Název položky	MJ	množství	cena / MJ	celkem (Kč)
Díl: 3		Svislé a kompletní konstrukce				
1	319201311	Vyrovnání povrchu zdiva maltou tl.do 3 cm	m2	261,09		
	Celkem za	3 Svislé a kompletní konstrukce				
Díl: 62		Úpravy povrchů vnější				
2	629995101	Očištění vnějších ploch tlakovou vodou	m2	261,09		
	Celkem za	62 Úpravy povrchů vnější				
Díl: 96		Bourání konstrukcí				
3	962031133	Bourání přiček cihelných tl. 15 cm	m2	219,43		
	Celkem za	96 Bourání konstrukcí				
Díl: 97		Prorážení otvorů				
4	978071221	Odsekání omítky a izolace lepenk. svislé nad 1 m2	m2	219,43		
	Celkem za	97 Prorážení otvorů				
Díl: 99		Staveništní přesun hmot				
	998014121	Přesun hmot, budovy mont. vícepodl. vyzdéné do 18m	t	8,87		
	Celkem za	99 Staveništní přesun hmot				
Díl: 711		Izolace proti vodě				
6	711112001	Izolace proti vlhkosti svis. nátěr ALP, za studena 1x nátěr - asfaltový lak ALP ve specifikaci	m2	261,09		
7	711142559	Izolace proti vlhkosti svislá pásy přitavením 1 vrstva - materiál ve specifikaci	m2	261,09		
8	11163153	Emulze asfaltová penetrační	kg	78,33		
9	62852265	Pás asfalt.Glastek 40 special mineral	m2	300,26		
10	998711203	Přesun hmot pro izolace proti vodě, výšky do 60 m	%	4,55		
	Celkem za	711 Izolace proti vodě				
Díl: D96		Přesuny sutí a vybouraných hmot				
11	997013114	Vnitrostaveništní doprava sutí a vybouraných hmot pro budovy do 15m s použitím mechanizace	t	73,15		
12	997013501	Odvoz sutí a vybour. hmot na skládku do 1 km	t	73,15		
13	997013509	Příplatek k odvozu za každý další 1 km	t	658,35		
14	997013835	Poplatek za uložení na skládce (skládkovné) staveb směsný stavební a demoliční odpad	t	73,15		
	Celkem za	D96 Přesuny sutí a vybouraných hmot				

