

DODATEK č. 3
ke Smlouvě o dílo ze dne 19. 3. 2021 ve znění dodatku č. 1 a č. 2
(dále jen „Dodatek“)

MEZI:

- (1) **Královéhradecký kraj**
Pivovarské náměstí 1245, 500 03 Hradec Králové
IČO: 708 89 546
DIČ: CZ70889546
zastoupený hejtnanem Mgr. Martinem Červíčkem
bankovní spojení: [REDAKCE]
č. účtu: [REDAKCE]

(dále jen „Objednatel“) na jedné straně

a

- (2) **Chládek a Tintěra, Pardubice a.s.**
K Vápence 2677, 530 02 Pardubice
IČO: 252 53 361
DIČ: CZ25253361
zastoupený Ing. Martinem Kvirencem, předsedou představenstva
zapsaný u KS v Hradci Králové, oddíl B, vložka 1441
bankovní spojení: [REDAKCE]
č. účtu: [REDAKCE]

číslo smlouvy zhotovitele: 2021/1014/0110

(dále jen „Zhotovitel“) na straně druhé

uzavřené v souladu s ustanovením §2586 a násl. zákona č. 89/2012 Sb. Občanského zákoníku, ve znění pozdějších předpisů, (dále jen „občanský zákoník“)

na zhotovení díla „**II/285 Jaroměř – Nové Město nad Metují etapa 2 (úsek 1)**“.

Na základě vzájemných dohod ve smyslu Evidenčního listu změny stavby č. 3, který je přílohou a nedílnou součástí tohoto dodatku včetně tabulky Změny závazků ze smlouvy, sjednaly smluvní strany následující změny výše uvedené smlouvy o dílo:

1) Ve Smlouvě o dílo v článku **I. Základní ustanovení** odst. 1 zní takto:

1. Objednatel přijímá nabídku Zhotovitele na provedení a dokončení Díla „**II/285 Jaroměř – Nové Město nad Metují etapa 2 (úsek 1)**“, včetně změny č. 1 - č. 3 v dané lokalitě a určené lhůtě, specifikovaných v dokumentech v článku II. této Smlouvy (dále jen „Dílo“) a zároveň se zavazuje za zhotovení Díla zaplatit cenu ve výši **41 746 235,55 Kč vč. DPH** (slovy čtyřicetjednamilionůsedmsetčtyřicetšestdvěstědřicetpět Korun českých padesát pět haléřů) v souladu se zněním nabídky (bod (c) článek II. Smlouvy).

Číslo stavby: 34160b

2) Cena díla, jak byla původně rozepsána v Dopisu nabídky ve smyslu článku II. Obsah Smlouvy odst. 1 písm. (c), a posléze aktualizovaná předchozími dodatky, se tedy tímto dodatkem mění takto:

Cena bez DPH	34 501 021,12 korun českých
DPH (21%)	7 245 214,44 korun českých
Cena celkem	41 746 235,55 korun českých

3) Oceněný výkaz výměr SO 000 ZV Všeobecné a ostatní náklady, SO 101 ZH Silnice II/285 – km 12,701 – 16,044 a SO 101 ZV Silnice II/285 – km 12,701 – 16,044 ve smyslu článku II. Obsah Smlouvy odst. 1 písm. (k) Formuláře a další dokumenty se nahrazuje novým výkazem dle sjednané změny včetně tabulky rekapitulace nabídkové ceny. Tabulka rekapitulace nabídkové ceny a nový oceněný výkaz výměr SO 000 ZV Všeobecné a ostatní náklady, SO 101 ZH Silnice II/285 – km 12,701 – 16,044 a SO 101 ZV Silnice II/285 – km 12,701 – 16,044 je přílohou a nedílnou součástí tohoto dodatku.

4) Ve formuláři Příloha k nabídce, který je součástí Smlouvy o dílo dle čl. II. Obsah Smlouvy odst. 1 písm. (c) Dopis nabídky vč. Přílohy k nabídce, se mění následující termíny takto:

Název Pod-článku	Číslo Pod-článku	Příslušné údaje
Datum zahájení prací	1.1.3.2 1.1.3.3	V termínu určeném zadavatelem (22. 3. 2021)
Doba pro dokončení Stavby (= prací)		26 týdnů od termínu určeného zadavatelem (bez přerušení prací) – 12. 10. 2021
Doba pro dokončení Díla (6 týdnů po termínu dokončení Stavby)		6 týdnů po termínu dokončení Stavby – 23. 11. 2021
Doba přerušení prací		26. 8. 2021 – 17. 9. 2021
Zahájení prací po přerušení		po uzavření dodatku č. 2 ke smlouvě o dílo (18. 9. 2021)
Doba realizace Díla		26 týdnů + 6 týdnů

Ostatní ustanovení smlouvy, nedotčená tímto dodatkem, zůstávají v platnosti beze změny.

Dodatek je vyhotoven v 6 stejnopisech, z nichž Objednatel obdrží 4 vyhotovení a Zhotovitel obdrží 2 vyhotovení.

Tento dodatek nabývá platnosti dnem podpisu smluvních stran. Účinnosti tento dodatek nabývá dnem uveřejnění v registru smluv v souladu se zákonem č. 340/2015 Sb., o registru smluv, ve znění pozdějších předpisů. Předmětná Smlouva se mění dnem účinnosti tohoto dodatku.

Číslo stavby: 34160b

Tento dodatek je uzavírán na základě rozhodnutí hejtmána Královéhradeckého kraje učiněného v souladu s usnesením Rady Královéhradeckého kraje č. RK/35/1966/2020 ze dne 7. 12. 2020.

V Hradci Králové dne

.....
Objednatel
Mgr. Martin Červíček
hejtman

.....
Zhotovitel
Ing. Martin Kvirenc
předseda představenstva

EVIDENČNÍ LIST ZMĚNY STAVBY

Číslo změny :

Číslo stavby :	34160b
Registrační číslo projektu :	CZ.06.1.42/0.0/0.0/19_114/0012875
Smlouva o dílo uzavřena dne :	19.03.2021

3.

Název stavby :

II/285 Jaroměř - Nové Město nad Metují 2.etapa,1.část

Název objektu :

II/285 Jaroměř - Nové Město nad Metují 2.etapa,1.část

Objednatel :

Královéhradecký Kraj, Pivovarské náměstí 1245, 500 03 Hradec Králové, IČ 70889546

Správce stavby :

ÚDRŽBA SILNIC Královéhradeckého kraje a.s., Kutnohorská 59, 500 04 Hradec Králové, IČ 27502988

Projektant stavby (autorský dozor) :

ADVISIA s.r.o., Pernerova 659/31a, Praha 8, Karlín 186 00, IČ 24668613

Zhotovitel :

Chládek a Tintěra, Pardubice a.s., K Vápence 2677, 530 02 Pardubice, IČ 25253361

Popis a zdůvodnění změny :

I. Jedná se o méněpráce na základě skutečně provedených prací, které byly odměřeny a provedeny na konci stavby. Jedná se o práce, které odpovídají skutečným rozměrům na stavbě. Tyto méně práce nemají vliv na funkčnost a kvalitu díla. Změna nemění celkovou hodnotu zakázky a nejedná se o podstatnou změnu závazku ze smlouvy na veřejné zakázce. Stavba byla přerušena od 26.8.2021 do podpisu dodatku č. 2, tj. 17.9.2021 = 23 kalendářních dní. Termín pro dokončení Stavby (= prací) se upravuje na 12.10.2021, termín pro dokončení Díla na 23.11.2021. Doba realizace díla 26 + 6 týdnů se nemění.

Přílohy evidenčního listu :

1.	Rekapitulační tabulka
2.	Rozpočet
3.	Claim zhotovitele
4.	Harmonogram 2x

Ceny uvedeny v Kč včetně DPH :

Cena dle SML bez dodatků (základní):	Cena dle rozpočtu ze SML o dílo, dodatku 2. (nezaokrouhlená):	Cena navrhovaných změn č. 3:		Nová cena stavby po změně č. 3:	Celková změna +/- oproti cen. nabídky:
		méněpráce	vícepráce		
40 999 640,00 Kč	42 592 861,07 Kč	846 625,51 Kč	0,00 Kč	41 746 235,55 Kč	746 595,56 Kč
Součet cen změn od počátku stavby včetně změny č.3:		846 625,51 Kč	1 593 221,07 Kč		

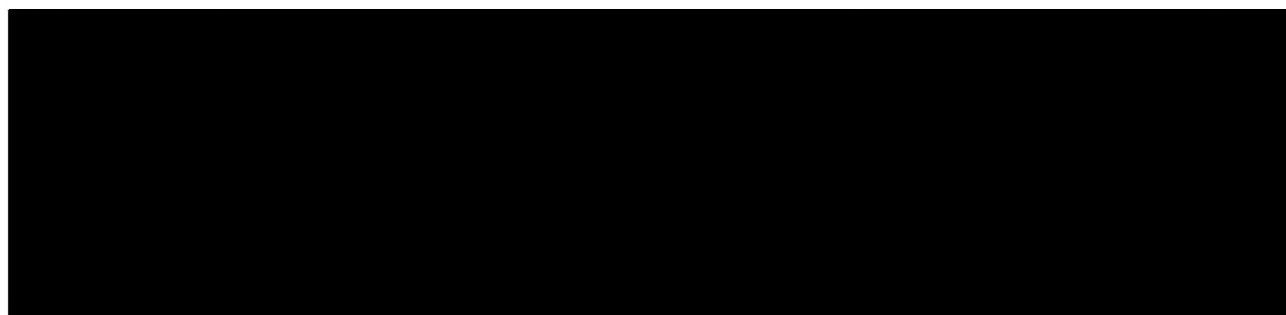
Odsouhlasení změny :

	Název firmy :	Jméno a příjmení :	Datum :
Zhotovitel :	Chládek a Tintěra, Pardubice a.s.	Josef Gärtner	11.11.2021
	Chládek a Tintěra, Pardubice a.s.	Petr Jelínek, DiS.	11.11.2021
Projektant (autorský dozor) :	ADVISIA s.r.o., Praha	Ing. Miroslav Větrovský	11.11.2021
Správce stavby :	ÚDRŽBA SILNIC Královéhradeckého kraje a.s.		
Hlavní inženýr a technický dozor :	ÚDRŽBA SILNIC Královéhradeckého kraje a.s.	Ing. Jiří Koutník	11.11.2021
Asistent technického dozora:	ÚDRŽBA SILNIC Královéhradeckého kraje a.s.	Ing. Irena Vaněčková	11.11.2021

Název stavby:
II/285 Jaroměř - Nové Město nad Metují 2.etapa, 1 část

Rekapitulace ceny

OBJEKT	NÁZEV	NABÍDKOVÁ CENA BEZ DPH (bez zaokrouhlení)	ZMĚNA Č.1		ZMĚNA Č.2		ZMĚNA Č.3		CENA CELKEM BEZ DPH
			vícepráce	méněpráce	vícepráce	méněpráce	vícepráce	méněpráce	
SO 000 ZV	Všeobecné a ostatní náklady	1 085 000,00						50 000,00	1 035 000,00
SO 101 ZH	Silnice II/285 - km 12,701-16,044	22 310 613,80						244 356,50	22 066 257,30
SO 101 ZV	Silnice II/285 - km 12,701-16,044	1 091 018,56						405 334,00	685 684,56
SO 181.1 ZV	Dopravně - inženýrské opatření	100 780,00							100 780,00
SO 181.2 ZV	Dopravně - inženýrské opatření - tranzit	115 044,17							115 044,17
SO 201	Most 285-008	9 181 543,47	851 313,26	0,00	465 398,37	0,00			10 498 255,09
CENA CELKEM bez DPH		33 884 000,00	851 313,26	0,00	465 398,37	0,00	0,00	699 690,50	34 501 021,12
DPH 21%		7 115 640,00	178 775,78	0,00	97 733,66	0,00	0,00	146 935,01	7 245 214,44
CENA CELKEM		40 999 640,00	1 030 089,045	0,000	563 132,028	0,000	0,000	846 625,505	41 746 235,55





CH&T PARDUBICE

ČLEN SKUPINY ENTERIA

Ing. Jiří Koutník
ÚDRŽBA SILNICE Královéhradeckého
kraje a.s.
Kutnohorská 59/23
500 04 Hradec Králové

Váš dopis/ze dne	Naše značka	Vyřizuje/linka	Pardubice dne
	1012/21/605	Ing. Marek Brůna	21.9.2021

Věc: Obnovení prací na stavbě mostu

Číslo smlouvy: 34160b (číslo stavby Objednatele), 2021/1014/0110 (číslo smlouvy Zhotovitele)

Dílo: II/285 Jaroměř – Nové Město nad Metují etapa 2 (úsek 1)

OZNÁMENÍ CLAIMU ZHOTOVITELE

Vážený správce stavby,

Dne 26. 8. 2021 jsme od Vás obdrželi pokyn k zastavení prací na stavbě mostu. Dne 17. 9. 2021 jsme od Vás obdrželi pokyn v obnovení prací.

Tímto Vám oznamujeme podle Pod-článku 20.1 Smluvních podmínek claim na:

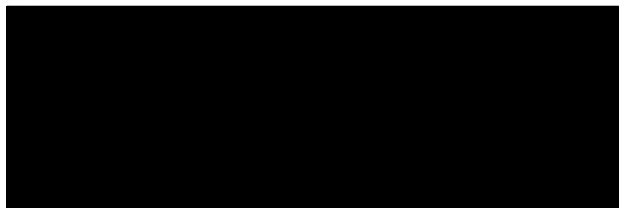
a) prodloužení Doby pro dokončení Stavby v souladu s Pod-článkem 8.4

Práce na kritické cestě byly pozastaveny na dobu 23 dnů. Z tohoto důvodu se termín do dokončení Stavby posunuje na 12. 10. 2021. Termín pro dokončení Díla je Zhotovitel schopen garantovat v původním termínu dle Smlouvy.

Prosíme Vás jako Správce stavby a potvrzení nových termínů.

Přílohy: aktualizovaný Harmonogram

Za Zhotovitele

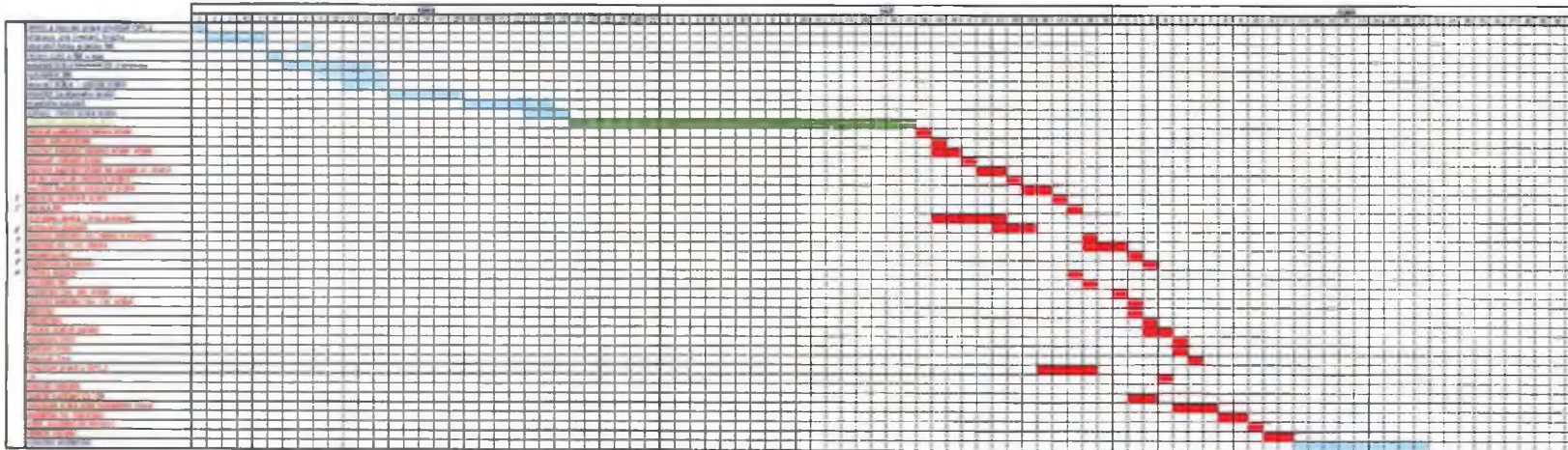
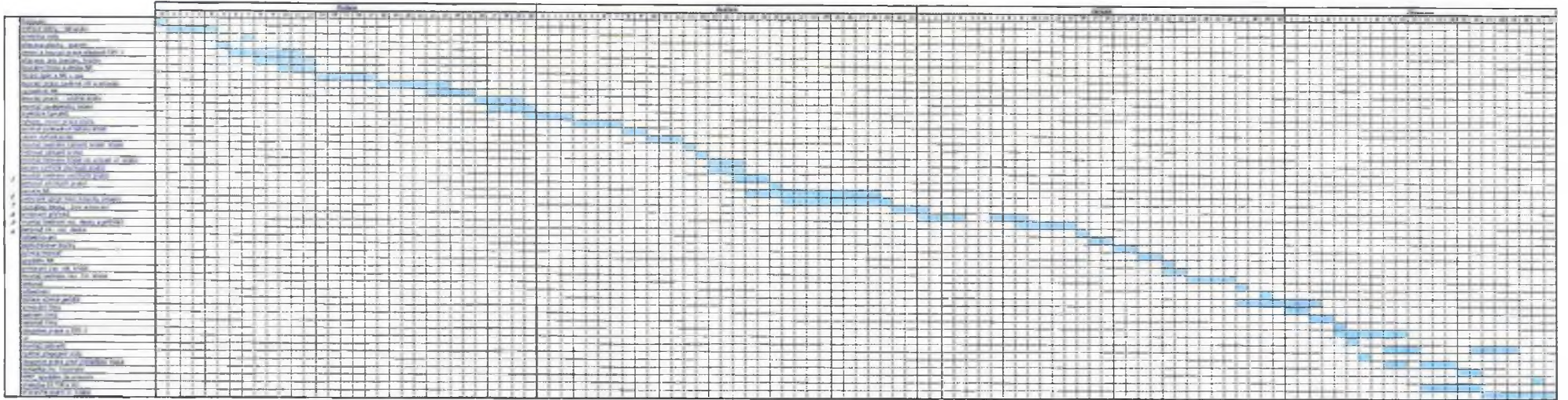


.....
Ing. Pavel Hrdina
Chládek a Tintěra, Pardubice a.s.

Adresováno Správci stavby

.....
Ing. Jiří Koutník
ÚDRŽBA SILNIC Královéhradeckého kraje a.s.

AKTUALIZACE



SOUPIS PRACÍ

Stavba: 34160b_1 II/285 Jaroměř - Nové Město nad Metují, etapa 2 (úsek 1) (CH+T)
Objekt: SO 000 ZV Všeobecné a ostatní náklady
Rozpočet: SO 000 ZV Všeobecné a ostatní náklady

Objednavatel: SÚS Královéhradeckého kraje, a.s.
Zhotovitel dokumentace:
Zhotovitel:

Základní cena: 1 085 000,00 Kč

Cena celková: 1 035 000,00 Kč

DPH: 217 350,00 Kč

Cena s daní: 1 252 350,00 Kč

Měrné jednotky:

Počet měrných jednotek: 1,00

Náklad na měrnou jednotku: 1 035 000,00 Kč

Vypracoval zadání: Advisia s.r.o. Vypracoval nabídku:
Datum zadání: 3. 10. 2019 Datum vypracování nabídky: 3. 10. 2019

POLOŽKY SOUPISU PRACÍ

Stavba: 34160b_1 II/285 Jaroměř - Nové Město nad Metují, etapa 2 (úsek 1) (CH+T)
Objekt: SO 000 ZV Všeobecné a ostatní náklady
Rozpočet: SO 000 ZV Všeobecné a ostatní náklady

Poř.č.	Položka	Typ	Název	MJ	Počet MJ	J.cena	Celkem
0			Všeobecné konstrukce a práce				
2	02730	b	POMOC PRÁCE ZŘÍZ NEBO ZAJIŠŤ OCHRANU INŽENÝRSKÝCH SÍTÍ provizorní přeložka vodovodního potrubí po dobu výstavby mostu SO 201 zahrnuje komplet zřízení přerušení stávajícího vedení, provizorní potrubí DN150 dl. 55m vedeno po římsě mostu demonťáž a zpětnou montáž a propojení stávajícího potrubí PEVNÁ CENA Technická specifikace: zahrnuje veškeré náklady spojené s objednatelem požadovanými zařízeními	KPL	1,00		
3	02730	d	POMOC PRÁCE ZŘÍZ NEBO ZAJIŠŤ OCHRANU INŽENÝRSKÝCH SÍTÍ provizorní vyvážení sítě VO v dl. 50 m po dobu výstavby mostu SO 201 sítě vyjmuty z říms a provizorně uloženy na pomocnou konstrukci, vloženy do půlených chráničků v římsách PEVNÁ CENA Technická specifikace: zahrnuje veškeré náklady spojené s objednatelem požadovanými zařízeními	KPL	1,00		
1	02730	a	POMOC PRÁCE ZŘÍZ NEBO ZAJIŠŤ OCHRANU INŽENÝRSKÝCH SÍTÍ Zajištění inženýrských sítí během realizace stavby dle požadavků správců. Nutné vytyčení všech podzemních sítí s protokolárním zápisem příslušných správců. Přesnou polohu podzemních vedení ověřit nučně kopanými sondami. Podzemní plynovod, sdělovací kabely, elektrické vedení včetně vrchního vedení, vodovod, v trase příčné přechody. Přechody nutno ochránit. Zajištění stavby proti škodám na okolních pozemcích a objektech. PEVNÁ CENA Technická specifikace: zahrnuje veškeré náklady spojené s objednatelem požadovanými zařízeními	KPL	1,00		
4	02911	a	OSTATNÍ POŽADAVKY - GEODETICKÉ ZAMĚŘENÍ Všecká nutná zaměření k realizaci díla (např. zaměření stavby před výstavbou, vytyčení stavby, obvodu staveniště,...) a k uvedení stavby do užívání a předání dokončeného díla. PEVNÁ CENA Technická specifikace: zahrnuje veškeré náklady spojené s objednatelem požadovanými pracemi	KPL	1,00		

POLOŽKY SOUPISU PRACÍ

Stavba: 34160b_1 II/285 Jaroměř - Nové Město nad Metují, etapa 2 (úsek 1) (CH+T)
Objekt: SO 000 ZV Všeobecné a ostatní náklady
Rozpočet: SO 000 ZV Všeobecné a ostatní náklady

Poř.č.	Položka	Typ	Název	MJ	Počet MJ	J.cena	Celkem
5	02911	b	OSTATNÍ POŽADAVKY - GEODETICKÉ ZAMĚŘENÍ Zaměření skutečného provedení díla ke kolaudaci stavby. 3x tištěné paré + 1x CD PEVNÁ CENA Technická specifikace: zahrnuje veškeré náklady spojené s objednatelem požadovanými pracemi	KPL	1,00		
6	02911	c	OSTATNÍ POŽADAVKY - GEODETICKÉ ZAMĚŘENÍ Zaměření vrstev pro určení kubatur sanací a pro určení kubatur konstrukčních vrstev a celkových plošných a délkových výměr. PEVNÁ CENA Technická specifikace: zahrnuje veškeré náklady spojené s objednatelem požadovanými pracemi	KPL	1,00		
7	02920		OSTATNÍ POŽADAVKY - OCHRANA ŽIVOTNÍHO PROSTŘEDÍ měření hluku po dokončení stavby v intravilánu města Jaroměř, čerpání se souhlasem TDS PEVNÁ CENA Technická specifikace: zahrnuje veškeré náklady spojené s objednatelem požadovanými pracemi	KPL	0,00		
8	02940		OSTATNÍ POŽADAVKY - VYPRACOVÁNÍ DOKUMENTACE Dokumentace skutečného provedení stavby. Výkresy a související písemnosti zhotovené stavby potřebné pro evidenci pozemní komunikace. Výkresy odchylek a změn stavby oproti DSP+PDPS. Ověření podpisem odpovědného zástupce zhotovitele a správce stavby. Zadavatel poskytne dokumentaci v otevřeném formátu *.dwg. Zadavatel poskytne dokumentaci ve formátu *.pdf 4x tištěné paré + 1x CD PEVNÁ CENA Technická specifikace: zahrnuje veškeré náklady spojené s objednatelem požadovanými pracemi	KPL	1,00		

POLOŽKY SOUPISU PRACÍ

Stavba: 34160b_1 II/285 Jaroměř - Nové Město nad Metují, etapa 2 (úsek 1) (CH+T)
Objekt: SO 000 ZV Všeobecné a ostatní náklady
Rozpočet: SO 000 ZV Všeobecné a ostatní náklady

Poř.č.	Položka	Typ	Název	MJ	Počet MJ	J.cena	Celkem
9	029412		OSTATNÍ POŽADAVKY - VYPRACOVÁNÍ MOSTNÍHO LISTU Most SO 201 Technická specifikace: zahrnuje veškeré náklady spojené s objednatelem požadovanými pracemi	KUS	1,00		
10	02943		OSTATNÍ POŽADAVKY - VYPRACOVÁNÍ RDS Realizační dokumentace stavby SO 101, SO 201(4x tištěné paré + 1x CD). Obsah dle směrnice pro dokumentaci staveb PK, v souladu s PDPS, řeší podrobnosti pro kvalitní a bezpečné zhotovení stavby. Mimo jiné zahrnuje vypracování souřadnicového a výškového pokrytí komunikace, zahuštění příčných řezů pro plynulé řešení, detaily oprav poruch dle TP 82 - Katalog poruch netuhých vozovek, aktualizace dopravního značení. Vypracuje autorizovaná osoba. Odsouhlasí správce stavby. Havarijní plán a protipovodňový plán (2x tištěné paré). Zadavatel poskytne otevřený formát *.dwg. Zadavatel poskytne dokumentaci ve formátu *.pdf Pro mosty také zpracování Plánu údržby mostu. PEVNÁ CENA Technická specifikace: zahrnuje veškeré náklady spojené s objednatelem požadovanými pracemi	KPL	1,00		
11	02945		OSTAT POŽADAVKY - GEOMETRICKÝ PLÁN Geometrický plán pro majetkové vypořádání vlastnických vztahů, potvrzený katastrálním úřadem. 12x tiskem PEVNÁ CENA Technická specifikace: položka zahrnuje: - přípravu podkladů, podání žádosti na katastrální úřad - polní práce spojené s vyhotovením geometrického plánu - výpočetní a grafické kancelářské práce - úřední ověření výsledného elaborátu - schválení návrhu vkladu do katastru nemovitostí příslušným katastrálním úřadem - předpoklad celkem 10 vyhotovení a dle SOD	KPL	1,00		
12	02946		OSTAT POŽADAVKY - FOTODOKUMENTACE 1x měsíčně sada barevných fotografií v tištěné i elektronické formě	KPL	1,00		

POLOŽKY SOUPISU PRACÍ

Stavba: 34160b_1 II/285 Jaroměř - Nové Město nad Metují, etapa 2 (úsek 1) (CH+T)
 Objekt: SO 000 ZV Všeobecné a ostatní náklady
 Rozpočet: SO 000 ZV Všeobecné a ostatní náklady

Poř.č.	Položka	Typ	Název	MJ	Počet MJ	J.cena	Celkem
			3x závěrečná fotodokumentace v albu s popisem v tištěné i elektronické podobě				
			PEVNÁ CENA				
			Technická specifikace: položka zahrnuje: - fotodokumentaci zadavatelem požadovaného děje a konstrukcí v požadovaných časových intervalech - zadavatelem specifikované výstupy (fotografie v papírovém a digitálním formátu) v požadovaném počtu - předpoklad 2 ks				
13	02950		OSTATNÍ POŽADAVKY - POSUDKY, KONTROLY, REVIZNÍ ZPRÁVY Zajištění a zdokumentování stávajícího stavu zástavby a objektů, které mohou být dotčeny stavbou před započítím, v průběhu a na konci stavebních prací. Předání pasportizace na datovém nosiči v digitální formě. PEVNÁ CENA	SOUBOR	1,00		
			Technická specifikace: zahrnuje veškeré náklady spojené s objednatelům požadovanými pracemi				
14	02953		OSTATNÍ POŽADAVKY - HLAVNÍ MOSTNÍ PROHLÍDKA 1.HMP Most SO 201	KUS	1,00		
			Technická specifikace: položka zahrnuje : - úkony dle ČSN 73 6221 - provedení hlavní mostní prohlídky oprávněnou fyzickou nebo právnickou osobou - vyhotovení záznamu (protokolu), který jednoznačně definuje stav mostu				
15	02990		OSTATNÍ POŽADAVKY - INFORMAČNÍ TABULE Náklady na zřízení informační tabule (1ks na celou stavbu) s údaji o stavbě s textem dle vzoru objednatele IROP, včetně kotvení. Po ukončení stavby odstranění. PEVNÁ CENA	KUS	1,00		
			Technická specifikace: položka zahrnuje: - dodání a osazení informačních tabulí v předepsaném provedení a množství s obsahem předepsaným zadavatelem - veškeré nosné a upevňovací konstrukce - základové konstrukce včetně nutných zemních prací - demontáž a odvoz po skončení platnosti - případné nutné opravy poškozených částí během platnosti				
16	03101		PAMĚTNÍ DESKA	KUS	1,00		

POLOŽKY SOUPISU PRACÍ

Stavba: 34160b_1 II/285 Jaroměř - Nové Město nad Metují, etapa 2 (úsek 1) (CH+T)
 Objekt: SO 000 ZV Všeobecné a ostatní náklady
 Rozpočet: SO 000 ZV Všeobecné a ostatní náklady

Poř.č.	Položka	Typ	Název	MJ	Počet MJ	J.cena	Celkem
			Osazení na kamenném podstavci po dokončení stavby dle vzoru objednatele. PEVNÁ CENA				
17	03720		POMOC PRÁCE ZAJIŠŤ NEBO ZŘÍZ REGULACI A OCHRANU DOPRAVY Úhrnná částka musí obsahovat veškeré náklady na dočasné úpravy a regulaci dopravy (i pěší) na staveništi a nezbytné značení a opatření vyplývající z požadavků BOZP na staveništi vč. provizorních lávek, nájezdů,... Trasy pro pěší v souladu s vyhl. č. 398/2009 Sb., o obecných technických požadavcích zabezpečujících bezbariérové užívání staveb. Po dobu realizace stavby zajištěn přístup k objektům pro požární techniku, policii, záchranné služby. PEVNÁ CENA	KPL	1,00		
			Technická specifikace: zahrnuje objednatelům povolené náklady na požadovaná zařízení zhotovitele				
0			Všeobecné konstrukce a práce				1 035 000,00

Celkem:

1 035 000,00

SOUPIS PRACÍ

Stavba: 34160b_1 II/285 Jaroměř - Nové Město nad Metují, etapa 2 (úsek 1) (CH+T)
Objekt: SO 101 ZH SO 101 Silnice II/285 - km 12,701 – 16,044
Rozpočet: SO 101 ZH SO 101 Silnice II/285 - km 12,701 – 16,044

Objednavatel: SÚS Královéhradeckého kraje, a.s.
Zhotovitel dokumentace: ADVISIA s.r.o.
Zhotovitel:

Základní cena: 22 310 613,80 Kč

Cena celková: 22 066 257,30 Kč

DPH: 4 633 914,03 Kč

Cena s daní: 26 700 171,33 Kč

Měrné jednotky: bm

Počet měrných jednotek: 3 300,50

Náklad na měrnou jednotku: 6 685,73 Kč

Vypracoval zadání: Advisia s.r.o. **Vypracoval nabídku:**
Datum zadání: 3. 10. 2019 **Datum vypracování nabídky:** 3. 10. 2019

POLOŽKY SOUPISU PRACÍ

Stavba: 34160b_1 II/285 Jaroměř - Nové Město nad Metují, etapa 2 (úsek 1) (CH+T)
Objekt: SO 101 ZH SO 101 Silnice II/285 - km 12,701 – 16,044
Rozpočet: SO 101 ZH SO 101 Silnice II/285 - km 12,701 – 16,044

Poř.č.	Položka	Typ	Název	MJ	Počet MJ	J.cena	Celkem
0			Všeobecné konstrukce a práce				
1	014102		POPLATKY ZA SKLÁDKU poplatky za uložení zemín a přebytků výkopku-skládka dle zadávacích podmínek v režii dodavatele s poplatkem a evidencí z pol. č.: 12110: 104,76 12373: +2913 12930: +1086,2 129958: +34,9*0,29 13273: +482,44 13373: +63,36 17390: -409,9 17411: -296,3 17910: -630 Celkem = 3 323,68 [A] A*1,9=6 314,99 [B]	T	6 177,67		
Technická specifikace: zahrnuje veškeré poplatky provozovateli skládky související s uložení odpadu na skládce.							
2	014112		POPLATKY ZA SKLÁDKU TYP S-IO (INERTNÍ ODPAD) poplatky za uložení stavebních sutí a kamene - skládka dle zadávacích podmínek v režii dodavatele s poplatkem a evidencí z pol. č.: 11332: 845,17*2,2 11343: +338,07*2,56 11352: +103*0,1 11354 +835*0,05 96615: +18*2,38 966345: +108,5*0,05 966358: +38,25*0,1 96687: +22*0,1 betonové lože kamenných obrubníků +0,08*762*2,4 56360: -537,41 56963: -2766,75*0,15 Celkem=2 025,05 [A]	T	1 925,37		
Technická specifikace: zahrnuje veškeré poplatky provozovateli skládky související s uložení odpadu na skládce.							

POLOŽKY SOUPISU PRACÍ

Stavba: 34160b_1 II/285 Jaroměř - Nové Město nad Metují, etapa 2 (úsek 1) (CH+T)
Objekt: SO 101 ZH SO 101 Silnice II/285 - km 12,701 - 16,044
Rozpočet: SO 101 ZH SO 101 Silnice II/285 - km 12,701 - 16,044

Poř.č.	Položka	Typ	Název	MJ	Počet MJ	J.cena	Celkem
0			Všeobecné konstrukce a práce				729 273,60
1			Zemní práce				
3	11120		ODSTRANĚNÍ KŘOVIN Pruh šíře 2m v délce 5% délky krajnic 5430*2*0,05=543,00 [A] Technická specifikace: odstranění křovin a stromů do průměru 100 mm doprava dřevin bez ohledu na vzdálenost spálení na hromadách nebo štěpkování	M2	543,00		
4	11201		KÁČENÍ STROMŮ D KMENE DO 0,5M S ODSTRANĚNÍM PAŘEZŮ dle PD a požadavku OŽP MÚ Jaroměř Dle dendrologického průzkumu v rozhledových trojúhelnících a do vzd 2,5m a dle požadavku OŽP MÚ Jaroměř 21+13=34,00 [A] Technická specifikace: Kácení stromů se měří v [ks] poražených stromů (průměr stromů se měří v místě řezu) a zahrnuje zejména: - poražení stromu a osekání větví - spálení větví na hromadách nebo štěpkování - dopravu a uložení kmenů, případně další práce s nimi dle pokynů zadávací dokumentace Odstranění pařezů se měří v [ks] vytrhaných nebo vykopaných pařezů a zahrnuje zejména: - vytrhání nebo vykopání pařezů - veškeré zemní práce spojené s odstraněním pařezů - dopravu a uložení pařezů, případně další práce s nimi dle pokynů zadávací dokumentace - zásyp jam po pařezech	KUS	34,00		
5	11202		KÁČENÍ STROMŮ D KMENE DO 0,9M S ODSTRANĚNÍM PAŘEZŮ dle PD a požadavku OŽP MÚ Jaroměř 5=5,00 [A] Technická specifikace: Kácení stromů se měří v [ks] poražených stromů (průměr stromů se měří ve výšce 1,3m nad terémem) a zahrnuje zejména: - poražení stromu a osekání větví - spálení větví na hromadách nebo štěpkování	KUS	5,00		

POLOŽKY SOUPISU PRACÍ

Stavba: 34160b_1 II/285 Jaroměř - Nové Město nad Metují, etapa 2 (úsek 1) (CH+T)
Objekt: SO 101 ZH SO 101 Silnice II/285 - km 12,701 - 16,044
Rozpočet: SO 101 ZH SO 101 Silnice II/285 - km 12,701 - 16,044

Poř.č.	Položka	Typ	Název	MJ	Počet MJ	J.cena	Celkem
6	11332		ODSTRANĚNÍ PODKLADŮ ZPEVNĚNÝCH PLOCH Z KAMENIVA NESTMELENÉHO vč. odvozu na trvalou skládku v dodavatelem definované vzdálenosti, nebo využití do AZ 1261*1,7*0,25=535,93 [A] v místě sanace krajnic 4*8*3*0,25=24,00 [B] v místech překopů pro propustky 1141*0,25=285,25 [C] vozovka před přejezdem v km 14,0 - 14,205 Celkem: A+B+C=845,18 [D] Technická specifikace: Položka zahrnuje veškerou manipulaci s vybouranou suti a s vybouranými hmotami vč. uložení na skládku. Nezahrnuje poplatek za skládku, který se vykazuje v položce 0141** (s výjimkou malého množství bouraného materiálu, kde je možné poplatek zahrnout do jednotkové ceny bourání - tento fakt musí být uveden v doplňujícím textu k položce).	M3	819,00		
7	11343		ODSTRAN KRYTU ZPEVNĚNÝCH PLOCH S ASFALT POJIVEM VČET PODKLADU bourání vozovky před přejezdem vč. odvozu na trvalou skládku v dodavatelem definované vzdálenosti 1261*1,7*0,1=214,37 [A] v místě sanace krajnic 4*8*3*0,1=9,60 [B] v místech překopů pro propustky 1141*0,1=114,10 [C] vozovka před přejezdem v km 14,0 - 14,205 Celkem: A+B+C=338,07 [D] výměra ze situace Technická specifikace: Položka zahrnuje veškerou manipulaci s vybouranou suti a s vybouranými hmotami vč. uložení na skládku. Nezahrnuje poplatek za skládku, který se vykazuje v položce 0141** (s výjimkou malého množství bouraného materiálu, kde je možné poplatek zahrnout do jednotkové ceny bourání - tento fakt musí být uveden v doplňujícím textu k položce).	M3	327,70		
8	11352		ODSTRANĚNÍ CHODNÍKOVÝCH OBRUBNÍKŮ BETONOVÝCH	M	103,00		

POLOŽKY SOUPISU PRACÍ

Stavba: 34160b_1 II/285 Jaroměř - Nové Město nad Metují, etapa 2 (úsek 1) (CH+T)
Objekt: SO 101 ZH SO 101 Silnice II/285 - km 12,701 - 16,044
Rožpočet: SO 101 ZH SO 101 Silnice II/285 - km 12,701 - 16,044

Poř.č.	Položka	Typ	Název	MJ	Počet MJ	J.cena	Celkem
			vč. odvozu na trvalou skládku v dodavatelem definované vzdálenosti 103=103,00 [A] výměra ze situace Technická specifikace: Položka zahrnuje veškerou manipulaci s vybouranou sutí a s vybouranými hmotami vč. uložení na skládku. Nezahrnuje poplatek za skládku, který se vykazuje v položce 0141** (s výjimkou malého množství bouraného materiálu, kde je možné poplatek zahrnout do jednotkové ceny bourání – tento fakt musí být uveden v doplňujícím textu k položce).				
9	11353		ODSTRANĚNÍ CHODNÍKOVÝCH KAMENNÝCH OBRUBNÍKŮ očistění a uložení na místě pro zpětné osazení včetně odstranění betonového lože 0,4 x 0,2 m 762=762,00 [A] výměra ze situace Odečet v prostoru křížovatky s I/33 63,5=63,50 [B] Celkem: A-B=698,50 [C] Technická specifikace: Položka zahrnuje veškerou manipulaci s vybouranou sutí a s vybouranými hmotami vč. uložení na skládku. Nezahrnuje poplatek za skládku, který se vykazuje v položce 0141** (s výjimkou malého množství bouraného materiálu, kde je možné poplatek zahrnout do jednotkové ceny bourání – tento fakt musí být uveden v doplňujícím textu k položce).	M	698,50		
10	11354		ODSTRANĚNÍ OBRUB Z KRAJNÍKŮ vč. odvozu na trvalou skládku v dodavatelem definované vzdálenosti bet. přídlažba š. 0,25cm 835=835,00 [A] výměra ze situace Technická specifikace: Položka zahrnuje veškerou manipulaci s vybouranou sutí a s vybouranými hmotami vč. uložení na skládku. Nezahrnuje poplatek za skládku, který se vykazuje v položce 0141** (s výjimkou malého množství bouraného materiálu, kde je možné poplatek zahrnout do jednotkové ceny bourání – tento fakt musí být uveden v doplňujícím textu k položce).	M	835,00		
11	11372		FRÉZOVÁNÍ ZPEVNĚNÝCH PLOCH ASFALTOVÝCH Zhotovitel v ceně zohlední možnost zpětného využití vyfrézovaného materiálu na stavbě Od km 14,8 nutno frézovat po vrstvách 9+5cm z důvodu obsahu dehtu Recyklát obsahující dehet bude použit jako materiál pro recyklaci za studena	M3	2 833,58		

POLOŽKY SOUPISU PRACÍ

Stavba: 34160b_1 II/285 Jaroměř - Nové Město nad Metují, etapa 2 (úsek 1) (CH+T)
Objekt: SO 101 ZH SO 101 Silnice II/285 - km 12,701 - 16,044
Rožpočet: SO 101 ZH SO 101 Silnice II/285 - km 12,701 - 16,044

Poř.č.	Položka	Typ	Název	MJ	Počet MJ	J.cena	Celkem
			v km 14,800 - KÚ vrstva tl. 5 cm obsahující dehet 7674*0,05=383,70 m ³ vozovka bez krajníků celkem (3130+17632-835*0,25)*0,14=2 877,46 [A] Odečet prostoru křížovatky s I/33 a trouhelníků u přejezdu (281,9+15,5+16)*0,14=43,88 [B] Celkem: A-B=2 833,58 [C] z toho vrstvy bez dehtu 2 493,76 m ³ Technická specifikace: Položka zahrnuje veškerou manipulaci s vybouranou sutí a s vybouranými hmotami vč. uložení na skládku.				
12	113764		FRÉZOVÁNÍ DRÁŽKY PRŮŘEZU DO 400MM2 V ASFALTOVÉ VOZOVCE 762+103=865,00 [A] podél obrubníků u šachet a vpustí 70+2*7,5=85,00 [B] podél fims na mostě s v místě dilatace 87=87,00 [C] zařízení v napojení 44+7,9+8=59,90 [D] Odečet prostoru křížovatky s I/33 a trouhelníků u přejezdu Celkem: A+B+C-D=977,10 [E] výměra ze situace Technická specifikace: Položka zahrnuje veškerou manipulaci s vybouranou sutí a s vybouranými hmotami vč. uložení na skládku.	M	977,10		
13	12110		SEJMUTÍ ORNICE NEBO LESNÍ PŮDY celkem vč. odvozu na dočasnou skládku v dodavatelem definované vzdálenosti - tl. 150 mm 1261*1,5*0,15=283,73 [A] v místech sanace krajnic (200*4+200*2)*0,15=180,00 [B] v místě rekonstrukce celé konstrukce Celkem: A+B=463,73 [C] Technická specifikace: položka zahrnuje sejmutí ornice bez ohledu na tloušťku vrstvy a její vodorovnou dopravu nezahrnuje uložení na trvalou skládku	M3	463,72		
14	12373		ODKOP PRO SPOD STAVBU SILNIC A ŽELEZNIC TŘ. I vč. odvozu na trvalou skládku v dodavatelem definované vzdálenosti	M3	2 861,00		

POLOŽKY SOUPISU PRACÍ

Stavba: 34160b_1 II/285 Jaroměř - Nové Město nad Metují, etapa 2 (úsek 1) (CH+T)
Objekt: SO 101 ZH SO 101 Silnice II/285 - km 12,701 - 16,044
Rozpočet: SO 101 ZH SO 101 Silnice II/285 - km 12,701 - 16,044

Poř.č.	Položka	Typ	Název	MJ	Počet MJ	J.cena	Celkem
			150*3,5+0,5*0,25*5431=1 203,88 [A] odkop násypu a zemních krajnic 200*6*0,5=600,00 [B] odkop pro výměnu aktivní zóny 2,1*1261*0,4=1 059,24 [C] v místech sanace krajnic 203*0,5*0,5=50,75 [D] kolem obrubníku Celkem: A+B+C+D=2 913,87 [E] (6+5,6)*0,5*0,15=0,87 [F] Odečet krajnic trojúhelníků u přejezdu Celkem:E-F=2 913,00 [G]				
		Technická specifikace:	položka zahrnuje: - vodorovná a svislá doprava, přemístění, přeložení, manipulace s výkopkem - kompletní provedení vykopávky nezapažené i zapažené - ošetření výkopiště po celou dobu práce v něm vč. klimatických opatření - ztižení vykopávek v blízkosti podzemního vedení, konstrukcí a objektů vč. jejich dočasného zajištění - ztižení pod vodou, v okolí výbušnin, ve stísněných prostorech a pod. - příplatek za lepivost - těžení po vrstvách, pásech a po jiných nutných částech (figurách) - čerpání vody vč. čerpacích jímek, potrubí a pohotovostní čerpací soupravy (viz ustanovení k pol. 1151,2) - potřebné snížení hladiny podzemní vody - těžení a rozpojování jednotlivých balvanů - vytahování a nošení výkopku - svahování a přesvah. svahů do konečného tvaru, výměna hornin v podloží a v pláni znehodnocené klimatickými vlivy - ruční vykopávky, odstranění kořenů a napadávek - pažení, vzepření a rozeptění vč. přepažování (vyjma štětových stěn) - úpravu, ochranu a očištění dna, základové spáry, stěn a svahů - zhutnění podloží, případně i svahů vč. svahování - zřízení stupňů v podloží a lavic na svazích, není-li pro tyto práce zřízena samostatná položka - udržování výkopiště a jeho ochrana proti vodě - odvedení nebo obvedení vody v okolí výkopiště a ve výkopišti - třídění výkopku - veškeré pomocné konstrukce umožňující provedení vykopávky (přijezdy, sjezdy, nájezdy, lešení, podpěr. konstr., přemostění, zpevněné plochy, zakrytí a pod.) - nezahrnuje uložení zeminy (na skládku, do násypu) ani poplatky za skládku, vykazují se v položce č.0141**				
15	12573		VYKOPÁVKY ZE ZEMNÍKŮ A SKLÁDEK TŘ. I ornice z deponie	M3	358,96		

POLOŽKY SOUPISU PRACÍ

Stavba: 34160b_1 II/285 Jaroměř - Nové Město nad Metují, etapa 2 (úsek 1) (CH+T)
Objekt: SO 101 ZH SO 101 Silnice II/285 - km 12,701 - 16,044
Rozpočet: SO 101 ZH SO 101 Silnice II/285 - km 12,701 - 16,044

Poř.č.	Položka	Typ	Název	MJ	Počet MJ	J.cena	Celkem
			přebytek ornice uložen na trvalou skládku 2 291,5*0,15=343,73 [A] dle pol. 18222 15,23=15,23 [B] dle pol. 18230 Celkem: A+B=358,96 [C]				
		Technická specifikace:	položka zahrnuje: - vodorovná a svislá doprava, přemístění, přeložení, manipulace s výkopkem - kompletní provedení vykopávky nezapažené i zapažené - ošetření výkopiště po celou dobu práce v něm vč. klimatických opatření - ztižení vykopávek v blízkosti podzemního vedení, konstrukcí a objektů vč. jejich dočasného zajištění - ztižení pod vodou, v okolí výbušnin, ve stísněných prostorech a pod. - příplatek za lepivost - těžení po vrstvách, pásech a po jiných nutných částech (figurách) - čerpání vody vč. čerpacích jímek, potrubí a pohotovostní čerpací soupravy (viz ustanovení k pol. 1151,2) - potřebné snížení hladiny podzemní vody - těžení a rozpojování jednotlivých balvanů - vytahování a nošení výkopku - ruční vykopávky, odstranění kořenů a napadávek - pažení, vzepření a rozeptění vč. přepažování (vyjma štětových stěn) - úpravu, ochranu a očištění dna, základové spáry, stěn a svahů - udržování výkopiště a jeho ochrana proti vodě - odvedení nebo obvedení vody v okolí výkopiště a ve výkopišti - třídění výkopku - veškeré pomocné konstrukce umožňující provedení vykopávky (přijezdy, sjezdy, nájezdy, lešení, podpěr. konstr., přemostění, zpevněné plochy, zakrytí a pod.) položka nezahrnuje: - práce spojené s otvirkou zemníku - poplatek za materiál ze zemníku (zemina, ornice)				
16	12930		ČIŠTĚNÍ PŘÍKOPŮ OD NÁNOSU vč. odvozu na trvalou skládku v dodavatelem definované vzdálenosti 5431*2*0,1=1 086,20 [A] výměra ze situace	M3	1 086,20		
		Technická specifikace:	- vodorovná a svislá doprava, přemístění, přeložení, manipulace s výkopkem a uložení na skládku				

POLOŽKY SOUPISU PRACÍ

Stavba: 34160b_1 II/285 Jaroměř - Nové Město nad Metují, etapa 2 (úsek 1) (CH+T)
Objekt: SO 101 ZH SO 101 Silnice II/285 - km 12,701 - 16,044
Rozpočet: SO 101 ZH SO 101 Silnice II/285 - km 12,701 - 16,044

Poř.č.	Položka	Typ	Název	MJ	Počet MJ	J.cena	Celkem
17	129958		ČIŠTĚNÍ POTRUBÍ DN DO 600MM ponechané propustky vč. odvozu na trvalou skládku v dodavatelem definované vzdálenosti 34,9=34,90 [A] výměra z tabulky propustků Technická specifikace: - vodorovná a svislá doprava, přemístění, přeložení, manipulace s výkopkem a uložení na skládku	M	0,00		
18	13273		HLOUBENÍ RÝH ŠÍŘ DO 2M PAŽ I NEPAŽ TR. I vč. odvozu na trvalou skládku v dodavatelem definované vzdálenosti pro přípojky UV 81*1,2*2=194,40 [A] pro propustky 108,5*1,5*0,9+38,3*2*1,6=269,04 [B] pro chráničky 8*9,5*0,5*0,5=19,00 [C] Celkem: A+B+C=482,44 [D] Technická specifikace: položka zahrnuje: - vodorovná a svislá doprava, přemístění, přeložení, manipulace s výkopkem - kompletní provedení vykopávky nezapažené i zapažené - ošetření výkopiště po celou dobu práce v něm vč. klimatických opatření - ztížení vykopávek v blízkosti podzemního vedení, konstrukcí a objektů vč. jejich dočasného zajištění - ztížení pod vodou, v okolí výbušnin, ve stísněných prostorech a pod. - příplatek za lepidlo - těžení po vrstvách, pásech a po jiných nutných částech (figurách) - čerpání vody vč. čerpacích jímek, potrubí a pohotovostní čerpací soupravy (viz ustanovení k pol. 1151,2) - potřebné snížení hladiny podzemní vody - těžení a rozpojování jednotlivých balvanů - vytahování a nošení výkopku - svažování a přesvah. svahů do konečného tvaru, výměna hornin v podloží a v pláni znehodnocené klimatickými vlivy - ruční vykopávky, odstranění kořenů a napadávek - pažení, vzepření a rozeptění vč. přepažování (vyjma štětových stěn) - úpravu, ochranu a očištění dna, základové spáry, stěn a svahů - odvedení nebo obvedení vody v okolí výkopiště a ve výkopišti - třídění výkopku - veškeré pomocné konstrukce umožňující provedení vykopávky (příjezdy, sjezdy, nájezdy, lešení, podpěr. konstr., přemostění, zpevněné plochy, zakrytí a	M3	482,44		

POLOŽKY SOUPISU PRACÍ

Stavba: 34160b_1 II/285 Jaroměř - Nové Město nad Metují, etapa 2 (úsek 1) (CH+T)
Objekt: SO 101 ZH SO 101 Silnice II/285 - km 12,701 - 16,044
Rozpočet: SO 101 ZH SO 101 Silnice II/285 - km 12,701 - 16,044

Poř.č.	Položka	Typ	Název	MJ	Počet MJ	J.cena	Celkem
			pod.) - nezahrnuje uložení zeminy (na skládku, do násypu) ani poplatky za skládku, vykazují se v položce č.0141**				
19	13373		HLOUBENÍ ŠACHET ZAPAŽ I NEPAŽ TR. I pro uliční vpust, vč. odvozu na trvalou skládku v dodavatelem definované vzdálenosti 22*1,6*1,2*1,5=63,36 [A] Technická specifikace: položka zahrnuje: - vodorovná a svislá doprava, přemístění, přeložení, manipulace s výkopkem - kompletní provedení vykopávky nezapažené i zapažené - ošetření výkopiště po celou dobu práce v něm vč. klimatických opatření - ztížení vykopávek v blízkosti podzemního vedení, konstrukcí a objektů vč. jejich dočasného zajištění - ztížení pod vodou, v okolí výbušnin, ve stísněných prostorech a pod. - příplatek za lepidlo - těžení po vrstvách, pásech a po jiných nutných částech (figurách) - čerpání vody vč. čerpacích jímek, potrubí a pohotovostní čerpací soupravy (viz ustanovení k pol. 1151,2) - potřebné snížení hladiny podzemní vody - těžení a rozpojování jednotlivých balvanů - vytahování a nošení výkopku - svažování a přesvah. svahů do konečného tvaru, výměna hornin v podloží a v pláni znehodnocené klimatickými vlivy - ruční vykopávky, odstranění kořenů a napadávek - pažení, vzepření a rozeptění vč. přepažování (vyjma štětových stěn) - úpravu, ochranu a očištění dna, základové spáry, stěn a svahů - odvedení nebo obvedení vody v okolí výkopiště a ve výkopišti - třídění výkopku - veškeré pomocné konstrukce umožňující provedení vykopávky (příjezdy, sjezdy, nájezdy, lešení, podpěr. konstr., přemostění, zpevněné plochy, zakrytí a pod.) - nezahrnuje uložení zeminy (na skládku, do násypu) ani poplatky za skládku, vykazují se v položce č.0141**	M3	63,36		
20	17120		ULOŽENÍ SYPANINY DO NÁSYPŮ A NA SKLÁDKY BEZ ZHUTNĚNÍ uložení ornice na mezidponii 463,7=463,70 [A]	M3	463,70		

POLOŽKY SOUPISU PRACÍ

Stavba: 34160b_1 II/285 Jaroměř - Nové Město nad Metují, etapa 2 (úsek 1) (CH+T)
 Objekt: SO 101 ZH SO 101 Silnice II/285 - km 12,701 – 16,044
 Rozpočet: SO 101 ZH SO 101 Silnice II/285 - km 12,701 – 16,044

Poř.č.	Položka	Typ	Název	MJ	Počet MJ	J.cena	Celkem
			Technická specifikace: položka zahrnuje: - kompletní provedení zemní konstrukce do předepsaného tvaru - ošetření úložiště po celou dobu práce v něm vč. klimatických opatření - ztížení v okolí vedení, konstrukcí a objektů a jejich dočasné zajištění - ztížení provádění ve ztížených podmínkách a stísněných prostorech - ztížené ukládání sypaniny pod vodu - ukládání po vrstvách a po jiných nutných částech (figurách) vč. dosypávek - spouštění a nošení materiálů - úprava, očištění a ochrana podloží a svahů - svahování, uzavírání povrchů svahů - udržování úložiště a jeho ochrana proti vodě - odvedení nebo obvedení vody v okolí úložiště a v úložišti - veškeré pomocné konstrukce umožňující provedení zemní konstrukce (přijezdy, sjezdy, nájezdy, lešení, podpěrné konstrukce, přemostění, zpevněné plochy, zakrytí a pod.)				
21	17180		ULOŽENÍ SYPANINY DO NÁSYPŮ Z NAKUPOVANÝCH MATERIÁLŮ Aktivní zóna a paraplaň musí být provedeny dle ČSN 73 6133 předpokládá se použití ŠDB 0/63 plocha $8,8*200+2,1*1261=4\,408,10$ [A] objem $A*0,4=1\,763,24$ [B] Technická specifikace: položka zahrnuje: - kompletní provedení zemní konstrukce (násypového tělesa včetně aktivní zóny) včetně nákupu a dopravy materiálu dle zadávací dokumentace - úprava ukládaného materiálu vlhčením, tříděním, promícháním nebo vysoušením, příp. jiné úpravy za účelem zlepšení jeho mech. vlastnosti - hutnění i různé míry hutnění - ošetření úložiště po celou dobu práce v něm vč. klimatických opatření - ztížení v okolí vedení, konstrukcí a objektů a jejich dočasné zajištění - ztížení provádění vč. hutnění ve ztížených podmínkách a stísněných prostorech - ztížené ukládání sypaniny pod vodu - ukládání po vrstvách a po jiných nutných částech (figurách) vč. dosypávek - spouštění a nošení materiálu - výměna částí zemní konstrukce znehodnocené klimatickými vlivy - ruční hutnění a výplň jam a prohlubní v podloží - úprava, očištění, ochrana a zhutnění podloží	M3	1 647,95		

POLOŽKY SOUPISU PRACÍ

Stavba: 34160b_1 II/285 Jaroměř - Nové Město nad Metují, etapa 2 (úsek 1) (CH+T)
 Objekt: SO 101 ZH SO 101 Silnice II/285 - km 12,701 – 16,044
 Rozpočet: SO 101 ZH SO 101 Silnice II/285 - km 12,701 – 16,044

Poř.č.	Položka	Typ	Název	MJ	Počet MJ	J.cena	Celkem
			- svahování, hutnění a uzavírání povrchů svahů - zřízení lavic na svazích - udržování úložiště a jeho ochrana proti vodě - odvedení nebo obvedení vody v okolí úložiště a v úložišti - veškeré pomocné konstrukce umožňující provedení zemní konstrukce (přijezdy, sjezdy, nájezdy, lešení, podpěrné konstrukce, přemostění, zpevněné plochy, zakrytí a pod.)				
22	17390		ZEMNÍ KRAJNICE A DOSYPÁVKY Z JINÝCH MATERIÁLŮ MATERIÁL MIN. PODMÍNEČNĚ VHODNÝ DLE ČSN 73 6133, hutnění na 100% PS $0,7*200+0,15*(1261+200)=359,15$ [A] $203*0,5*0,5=50,75$ [B] kolem obrubníku Celkem: A+B=409,90 [C] Technická specifikace: položka zahrnuje: - kompletní provedení zemní konstrukce vč. výběru vhodného materiálu - úprava ukládaného materiálu vlhčením, tříděním, promícháním nebo vysoušením, příp. jiné úpravy za účelem zlepšení jeho mech. vlastnosti - hutnění i různé míry hutnění - ošetření úložiště po celou dobu práce v něm vč. klimatických opatření - ztížení v okolí vedení, konstrukcí a objektů a jejich dočasné zajištění - ztížení provádění vč. hutnění ve ztížených podmínkách a stísněných prostorech - ztížené ukládání sypaniny pod vodu - ukládání po vrstvách a po jiných nutných částech (figurách) vč. dosypávek - spouštění a nošení materiálu - výměna částí zemní konstrukce znehodnocené klimatickými vlivy - ruční hutnění - svahování, hutnění a uzavírání povrchů svahů - udržování úložiště a jeho ochrana proti vodě - odvedení nebo obvedení vody v okolí úložiště a v úložišti - veškeré pomocné konstrukce umožňující provedení zemní konstrukce (přijezdy, sjezdy, nájezdy, lešení, podpěrné konstrukce, přemostění, zpevněné plochy, zakrytí a pod.)	M3	400,75		
23	17411		ZÁSYP JAM A RÝH ZEMINOU SE ZHUTNĚNÍM	M3	296,32		

POLOŽKY SOUPISU PRACÍ

Stavba: 34160b_1 II/285 Jaroměř - Nové Město nad Metují, etapa 2 (úsek 1) (CH+T)
Objekt: SO 101 ZH SO 101 Silnice II/285 - km 12,701 - 16,044
Rozpočet: SO 101 ZH SO 101 Silnice II/285 - km 12,701 - 16,044

Poř.č.	Položka	Typ	Název	MJ	Počet MJ	J.cena	Celkem
			<p>připojky 81*1,2*1,7=165,24 [B] propustky 38,3*2*0,5+108,5*1,5*0,5=119,68 [C] chráničky 8*9,5*0,3*0,5=11,40 [D] Celkem: B+C+D=296,32 [E]</p> <p>Technická specifikace: položka zahrnuje: - kompletní provedení zemní konstrukce vč. výběru vhodného materiálu - úprava ukládaného materiálu vlhčením, tříděním, promícháním nebo vysoušením, příp. jiné úpravy za účelem zlepšení jeho mech. vlastností - hutnění i různé míry hutnění - ošetření úložiště po celou dobu práce v něm vč. klimatických opatření - ztížení v okolí vedení, konstrukcí a objektů a jejich dočasné zajištění - ztížení provádění vč. hutnění ve ztížených podmínkách a stísněných prostorech - ztížené ukládání sypaniny pod vodu - ukládání po vrstvách a po jiných nutných částech (figurách) vč. dosypávek - spouštění a nošení materiálu - výměna částí zemní konstrukce znehodnocené klimatickými vlivy - ruční hutnění - udržování úložiště a jeho ochrana proti vodě - odvedení nebo obvedení vody v okolí úložiště a v úložišti - veškeré pomocné konstrukce umožňující provedení zemní konstrukce (příjezdy, sjezdy, nájezdy, lešení, podpěrné konstrukce, přemostění, zpevněné plochy, zakrytí a pod.)</p>				
24	17581		<p>OBSYP POTRUBÍ A OBJEKTŮ Z NAKUPOVANÝCH MATERIÁLŮ ŠPb, fr. 0/32</p> <p>vpusti 22*1,2*1,6*1,5-0,5=62,86 [A] připojky 81*1,2*0,3=29,16 [B] propustky 38,3*2*1,1+108,5*1,5*0,4=149,36 [C] chráničky 8*9,5*0,2*0,5=7,60 [D] odpočet obet. roury (38,3*0,65+108,5*0,24+76*0,05)=54,74 [E] Celkem: A+B+C+D-E=194,24 [F]</p> <p>Technická specifikace: položka zahrnuje: - kompletní provedení zemní konstrukce včetně nákupu a dopravy materiálu dle zadávací dokumentace - úprava ukládaného materiálu vlhčením, tříděním, promícháním nebo vysoušením, příp. jiné úpravy za účelem zlepšení jeho mech. vlastností - hutnění i různé míry hutnění - ošetření úložiště po celou dobu práce v něm vč. klimatických opatření</p>	M3	194,24		

POLOŽKY SOUPISU PRACÍ

Stavba: 34160b_1 II/285 Jaroměř - Nové Město nad Metují, etapa 2 (úsek 1) (CH+T)
Objekt: SO 101 ZH SO 101 Silnice II/285 - km 12,701 - 16,044
Rozpočet: SO 101 ZH SO 101 Silnice II/285 - km 12,701 - 16,044

Poř.č.	Položka	Typ	Název	MJ	Počet MJ	J.cena	Celkem
			<p>- ztížení v okolí vedení, konstrukcí a objektů a jejich dočasné zajištění - ztížení provádění vč. hutnění ve ztížených podmínkách a stísněných prostorech - ztížené ukládání sypaniny pod vodu - ukládání po vrstvách a po jiných nutných částech (figurách) vč. dosypávek - spouštění a nošení materiálu - výměna částí zemní konstrukce znehodnocené klimatickými vlivy - ruční hutnění a výplň jam a prohlubní v podloží - úprava, očištění, ochrana a zhutnění podloží - svahování, hutnění a uzavírání povrchů svahů - zřízení lavic na svazích - udržování úložiště a jeho ochrana proti vodě - odvedení nebo obvedení vody v okolí úložiště a v úložišti - veškeré pomocné konstrukce umožňující provedení zemní konstrukce (příjezdy, sjezdy, nájezdy, lešení, podpěrné konstrukce, přemostění, zpevněné plochy, zakrytí a pod.)</p>				
25	17910		<p>NÁSYPY Z ARMOVANÝCH ZEMIN SE ZHUTNĚNÍM VYZTUŽENÝ NÁSYD DLE ČSN 73 6133, MATERIÁL BUDE ZVOLEN DLE GEOMŘÍŽE S OHLEDEM NA ZARUČENÍ KVALITNÍHO SPOLUPŮSOBENÍ, ZEMNÍ SVAH S PROTIEROZNÍ OCHRANOU, 150*4,2=630,00 [A]</p> <p>Technická specifikace: položka zahrnuje: - kompletní provedení zemní konstrukce vč. výběru vhodného materiálu - úprava ukládaného materiálu vlhčením, tříděním, promícháním nebo vysoušením, příp. jiné úpravy za účelem zlepšení jeho mech. vlastností - hutnění i různé míry hutnění - ošetření úložiště po celou dobu práce v něm vč. klimatických opatření - ztížení v okolí vedení, konstrukcí a objektů a jejich dočasné zajištění - ztížení provádění vč. hutnění ve ztížených podmínkách a stísněných prostorech - ztížené ukládání sypaniny pod vodu - ukládání po vrstvách a po jiných nutných částech (figurách) vč. dosypávek - spouštění a nošení materiálu - výměna částí zemní konstrukce znehodnocené klimatickými vlivy - ruční hutnění a výplň jam a prohlubní v podloží - úprava, očištění, ochrana a zhutnění podloží</p>	M3	630,00		

POLOŽKY SOUPISU PRACÍ

Stavba: 34160b_1 II/285 Jaroměř - Nové Město nad Metují, etapa 2 (úsek 1) (CH+T)
 Objekt: SO 101 ZH SO 101 Silnice II/285 - km 12,701 – 16,044
 Rozpočet: SO 101 ZH SO 101 Silnice II/285 - km 12,701 – 16,044

Poř.č.	Položka	Typ	Název	MJ	Počet MJ	J.cena	Celkem
			- svahování, hutnění a uzavírání povrchů svahů - zřízení lavic na svazích - udržování úložiště a jeho ochrana proti vodě - odvedení nebo obvedení vody v okolí úložiště a v úložišti - veškeré pomocné konstrukce umožňující provedení zemní konstrukce (příjezdy, sjezdy, nájezdy, lešení, podpěrné konstrukce, přemostění, zpevnění plochy, zakrytí a pod.) - nezahrnuje armovací sítě, ty se vykazují v ploše v položce č.28995				
26	18110		ÚPRAVA PLÁNĚ SE ZHUTNĚNÍM V HORNINĚ TR. I 8,8*200+2,1*1261=4 408,10 [A]	M2	4 280,00		
			Technická specifikace: položka zahrnuje úpravu pláně včetně vyrovnání výškových rozdílů. Míru zhutnění určuje projekt.				
27	18222		ROZPROSTŘENÍ ORNICE VE SVAHU V TL DO 0,15M 1261*1,5=1 891,50 [A] v místech sanace krajnic 200*2=400,00 [B] v místě rekonstrukce celé konstrukce Celkem: A+B=2 291,50 [C]	M2	2 200,00		
			Technická specifikace: položka zahrnuje: nutné přemístění ornice z dočasných skládek vzdálených do 50m rozprostření ornice v předepsané tloušťce ve svahu přes 1:5				
28	18230		ROZPROSTŘENÍ ORNICE V ROVINĚ 203*0,5*0,15=15,23 [A] kolem obrubníku	M3	15,23		
			Technická specifikace: položka zahrnuje: nutné přemístění ornice z dočasných skládek vzdálených do 50m rozprostření ornice v předepsané tloušťce v rovině a ve svahu do 1:5				
29	18241		ZALOŽENÍ TRÁVNÍKU RUČNÍM VÝSEVEM 2291,5=2 291,50 [A] dle pol. 18222 203*0,5=101,50 [B] kolem obrubníku Celkem: A+B=2 393,00 [C]	M2	2 393,00		
			Technická specifikace: Zahrnuje dodání předepsané travní směsi, její výsev na ornici, zalévání, první pokosení, to vše bez ohledu na sklon terénu				

POLOŽKY SOUPISU PRACÍ

Stavba: 34160b_1 II/285 Jaroměř - Nové Město nad Metují, etapa 2 (úsek 1) (CH+T)
 Objekt: SO 101 ZH SO 101 Silnice II/285 - km 12,701 – 16,044
 Rozpočet: SO 101 ZH SO 101 Silnice II/285 - km 12,701 – 16,044

Poř.č.	Položka	Typ	Název	MJ	Počet MJ	J.cena	Celkem
30	18245		ZALOŽENÍ TRÁVNÍKU ZATRAVŇOVACÍ TEXTILÍÍ (ROHOŽÍ) 200*4,5=900,00 [A]	M2	900,00		
			Technická specifikace: Zahrnuje dodání a položení předepsané zatravněvací textilie, kotevnic prvků, travní směsi bez ohledu na sklon terénu, zalévání, první pokosení.				
31	18247		OŠETŘOVÁNÍ TRÁVNÍKU 2393+900=3 293,00 [A] dle pol. 18245 a 18241	M2	3 293,00		
			Technická specifikace: Zahrnuje pokosení se shrabáním, naložení shrabků na dopravní prostředek, s odvozem a se složením, to vše bez ohledu na sklon terénu zahrnuje nutné zalití a hnojení				
32	18472		OŠETŘENÍ DŘEVIN SOLITERNÍCH 42+36=78,00 [A] dle pol. 184B13	KUS	78,00		
			Technická specifikace: odplevelení s nakypřením, vypleti, řezem, hnojením, odstranění poškozených částí dřevin s případným složením odpadu na hromady, naložením na dopravní prostředek, odvozem a složením				
33	184721		ZDRAVOTNÍ ŘEZ VĚTVÍ STROMŮ KMENE D DO 50CM včetně odvozu a likvidace dřevní hmoty 80=80,00 [A]	KUS	80,00		
			Technická specifikace: zahrnuje: odstranění větví suchých a odumírajících odstranění větví nevhodných po stránce tvaru a budoucího vývoje koruny odstranění větví napadených patogenními organismy odstranění větví se silně sníženou vitalitou odstranění sekundárních výhonů				
34	184B13		VYSAZOVÁNÍ STROMŮ LISTNATÝCH S BALEM OBVOD KMENE DO 12CM, PODCHOZÍ VÝŠ MIN 2,2M Náhradní výsadba dle PD a požadavku OŽP MÚ Jaroměř	KUS	78,00		

POLOŽKY SOUPISU PRACÍ

Stavba: 34160b_1 II/285 Jaroměř - Nové Město nad Metují, etapa 2 (úsek 1) (CH+T)
 Objekt: SO 101 ZH SO 101 Silnice II/285 - km 12,701 – 16,044
 Rozpočet: SO 101 ZH SO 101 Silnice II/285 - km 12,701 – 16,044

Poř.č.	Položka	Typ	Název	MJ	Počet MJ	J.cena	Celkem
			42+36=78,00 [A] 36 topol černý 21 slivoň švestka 21 jablono domácí Technická specifikace: Položka vysazování stromů zahrnuje i hloubení jamek (min. rozměry pro stromy min. 1,5 násobek balu výpěstku) s event. výměnou půdy, s hnojením anorganickým hnojivem a přidavkem organického hnojiva min. 5kg pro stromy, závluku, kůly, chráničky ke stromům nebo ochrana stromů nátěrem a pod. Obvod kmene se měří ve výšce 1,00m nad zemí. položka zahrnuje veškerý materiál, výrobky a polotovary, včetně mimostaveništní a vnitrostaveništní dopravy (rovněž přesuny), včetně naložení a složení, případně s uložení				
35	18600		ZALÉVÁNÍ VODOU 5x50 l na strom 5*0,05*78=19,50 [A] Technická specifikace: položka zahrnuje veškerý materiál, výrobky a polotovary, včetně mimostaveništní a vnitrostaveništní dopravy (rovněž přesuny), včetně naložení a složení, případně s uložení	M3	19,50		
1		Zemní práce					4 251 283,25

2		Základy					
36	21461E		SEPARAČNÍ GEOTEXTILIE DO 500G/M2 eparační geotextilie na parapléni u přejezdu 14,0-14,2 200*7=1 400,00 [A] Technická specifikace: Položka zahrnuje: - dodávku předepsané geotextilie - úpravu, očištění a ochranu podkladu - přichycení k podkladu, případně zatížení - úpravy spojů a zajištění okrajů - úpravy pro odvodnění - nutné přesahy - mimostaveništní a vnitrostaveništní dopravu	M2	1 400,00		
37	28995		KOTEVNÍ SÍTĚ PRO GABIONY A ARMOVANÉ ZEMINY VÝZTUŽNÝ GEOKOMPOZIT PEVNOST V TAHU MIN. 50KN/M	M2	2 550,00		

POLOŽKY SOUPISU PRACÍ

Stavba: 34160b_1 II/285 Jaroměř - Nové Město nad Metují, etapa 2 (úsek 1) (CH+T)
 Objekt: SO 101 ZH SO 101 Silnice II/285 - km 12,701 – 16,044
 Rozpočet: SO 101 ZH SO 101 Silnice II/285 - km 12,701 – 16,044

Poř.č.	Položka	Typ	Název	MJ	Počet MJ	J.cena	Celkem
			zhotovitel dodá TDS k odsouhlasení technologické a montážní postupy 150*17=2 550,00 [A] Technická specifikace: Položka zahrnuje: - dodávku předepsané kotevní sítě - úpravu, očištění a ochranu podkladu - přichycení k podkladu, případně zatížení - úpravy spojů a zajištění okrajů - nutné přesahy - mimostaveništní a vnitrostaveništní dopravu				
2		Základy					138 250,00

4		Vodorovné konstrukce					
38	465512		DLAŽBY Z LOMOVÉHO KAMENE NA MC opevnění svahů příkopů u vtoků a výtoků propustků 18+6*8+18*1,2=87,60 [A] výměra ze situace Technická specifikace: položka zahrnuje: - nutné zemní práce (svahování, úpravu pláně a pod.) - zřízení spojovací vrstvy - zřízení lože dlažby z cementové malty předepsané kvality a předepsané tloušťky - dodávku a položení dlažby z lomového kamene do předepsaného tvaru - spárování, těsnění, tmelení a vyplnění spar MC případně s vyklinováním - úprava povrchu pro odvedení srážkové vody - nezahrnuje podklad pod dlažbu, vyžaduje se samostatně položkami SD 45	M3	87,60		
39	467314		STUPNĚ A PRAHY VODNÍCH KORYT Z PROSTÉHO BETONU C25/30 zajišťující prahy kolem kamenné dlažby 0,25*0,3*(7*10+12+8)=6,75 [A] výměra ze situace Technická specifikace: položka zahrnuje:	M3	6,75		

POLOŽKY SOUPISU PRACÍ

Stavba: 34160b_1 II/285 Jaroměř - Nové Město nad Metují, etapa 2 (úsek 1) (CH+T)
 Objekt: SO 101 ZH SO 101 Silnice II/285 - km 12,701 - 16,044
 Rozpočet: SO 101 ZH SO 101 Silnice II/285 - km 12,701 - 16,044

Poř.č.	Položka	Typ	Název	MJ	Počet MJ	J.cena	Celkem
			<ul style="list-style-type: none"> - nutné zemní práce (hloubení rýh apod.) - dodání čerstvého betonu (betonové směsi) požadované kvality, jeho uložení do požadovaného tvaru při jakékoliv konzistenci čerstvého betonu a způsobu hutnění, ošetření a ochranu betonu, - zhotovení nepropustného, mrazuvzdorného betonu a betonu požadované trvanlivosti a vlastností, - užití potřebných přísad a technologií výroby betonu, - zřízení pracovních a dilatačních spar, včetně potřebných úprav, výplně, vložek, opracování, očištění a ošetření, - bednění požadovaných konstr. (i ztracené) s úpravou dle požadované kvality povrchu betonu, včetně odbedňovacích a odskrúzovacích prostředků, - podpěrné konstr. (skruže) a lešení všech druhů pro bednění, uložení čerstvého betonu, výztuže a doplňkových konstr., vč. požadovaných otvorů, ochranných a bezpečnostních opatření a základů těchto konstrukcí a lešení, - vytvoření kotevních čel, kapes, nálitků, a sedel, - zřízení všech požadovaných otvorů, kapes, výklenků, prostupů, dutin, drážek a pod., vč. ztižení práce a úprav kolem nich, - úpravy pro osazení doplňkových konstrukcí a vybavení, - úpravy povrchu pro položení požadované izolace, povlaků a nátěrů, případně vyspravení, - konstrukce betonových kloubů, upevnění kotevních prvků a doplňkových konstrukcí, - nátěry zabraňující soudržnost betonu a bednění, - výplň, těsnění a tmelení spar a spojů, - opatření povrchů betonu izolací proti zemi vlhkosti v částech, kde přijdou do styku se zeminou nebo kamenivem, - případné zřízení spojovací vrstvy u základů 				
4			Vodorovné konstrukce				182 310,00

5			Komunikace				
40	56112		PODKLADNÍ BETON TL. DO 100MM C12/15 pod propustky (38,25 + 108,5)*2=293,50 [A] výměra ze situace Technická specifikace: <ul style="list-style-type: none"> - dodání směsi v požadované kvalitě - očištění podkladu - uložení směsi dle předepsaného technologického předpisu a zhutnění vrstvy v předepsané tloušťce - zřízení vrstvy bez rozlišení šířky, pokládání vrstvy po etapách, včetně pracovních spar a spojů - úpravu napojení, ukončení 	M2	293,50		

POLOŽKY SOUPISU PRACÍ

Stavba: 34160b_1 II/285 Jaroměř - Nové Město nad Metují, etapa 2 (úsek 1) (CH+T)
 Objekt: SO 101 ZH SO 101 Silnice II/285 - km 12,701 - 16,044
 Rozpočet: SO 101 ZH SO 101 Silnice II/285 - km 12,701 - 16,044

Poř.č.	Položka	Typ	Název	MJ	Počet MJ	J.cena	Celkem
			<ul style="list-style-type: none"> - úpravu dilatačních spar včetně předepsané výztuže - nezahrnuje postřiky, nátěry - nezahrnuje úpravu povrchu krytu 				
41	56334		VOZOVKOVÉ VRSTVY ZE ŠTĚRKODRTI TL. DO 200MM 205*2*0,55+205*5,5=1 353,00 [A] vozovka před přejezdem 1261*1,8=2 269,80 [B] v místě sanace krajnic 7*3*8,5=178,50 [D] nad příč. propustky Celkem: A+B+D=3 801,30 [E] Technická specifikace: <ul style="list-style-type: none"> - dodání kameniva předepsané kvality a zmitosti - rozprostření a zhutnění vrstvy v předepsané tloušťce - zřízení vrstvy bez rozlišení šířky, pokládání vrstvy po etapách - nezahrnuje postřiky, nátěry 	M2	3 691,50		
42	56360		VOZOVKOVÉ VRSTVY Z RECYKLOVANÉHO MATERIÁLU použití frézovaného a vybouraného materiálu z podkladních vrstev v tl. 0,15m 205*2*0,35+205*5,5=1 271,00 [A] vozovka před přejezdem 1261*1,7=2 143,70 [B] v místě sanace krajnic 7*3*8=168,00 [D] nad příč. propustky Celkem plocha: A+B+D=3 582,70 [E] E* tl. 0,15m=537,41 [F] výměra ze situace Technická specifikace: <ul style="list-style-type: none"> - dodání recyklátu v požadované kvalitě - očištění podkladu - uložení recyklátu dle předepsaného technologického předpisu, zhutnění vrstvy v předepsané tloušťce - zřízení vrstvy bez rozlišení šířky, pokládání vrstvy po etapách, včetně pracovních spar a spojů - úpravu napojení, ukončení - nezahrnuje postřiky, nátěry 	M3	521,85		
43	567544		VRST PRO OBNOVU A OPR RECYK ZA STUD CEM A ASF EM TL DO 200MM Pro směsi stmelené cementem + asfaltovou emulzí / zpěněným asfaltem se dávkování asfaltové emulze / zpěněného asfaltu navrhuje v rozmezí 2,0% až 3,5%	M2	22 454,00		

POLOŽKY SOUPISU PRACÍ

Stavba: 34160b_1 II/285 Jaroměř - Nové Město nad Metují, etapa 2 (úsek 1) (CH+T)
 Objekt: SO 101 ZH SO 101 Silnice II/285 - km 12,701 - 16,044
 Rozpočet: SO 101 ZH SO 101 Silnice II/285 - km 12,701 - 16,044

Poř.č.	Položka	Typ	Název	MJ	Počet MJ	J.cena	Celkem
			v množství zbytkového asfaltu a dávkování cementu 2,5% až 5,0% při splnění TP 208 UPŘESNĚNO DLE PRŮKAZNÍCH ZKOUŠEK ZE VZORKŮ ODEBRANÝCH NA STAVBĚ, VČ. ROZFRÉZOVÁNÍ, REPROFILACE, ZHUTNĚNÍ, PŘEDRCENÍ, PŘESUN HMOT A DOPLNĚNÍ CHYBĚJÍCÍHO MATERIÁLU tl. min 180 mm 20595+5431*0,4=22 767,40 [A] Odečet prostoru křížovky s I/33 a trojúhelníků u přejezdu -(281,9+16+15,5)= 313,40 [B] Celkem: A+B=22 454,00 [C] výměra ze situace Technická specifikace: - dodání materiálů předepsaných pro recyklaci za studena - provedení recyklace dle předepsaného technologického předpisu, zhutnění vrstvy v předepsané tloušťce - zřízení vrstvy bez rozlišení šířky, pokládání vrstvy po etapách - úpravu napojení, ukončení - nezahrnuje postřiky, nátěry				
44	56963		ZPEVNĚNÍ KRAJNIC Z RECYKLOVANÉHO MATERIÁLU TL DO 150MM asfaltový recyklát po frézování vozovky 5431*0,5+205*0,25=2 766,75 [A] výměra ze situace Odečet krajnic trojúhelníků u přejezdu (5+5,6)*0,5=5,30 [B] Celkem: A-B=2 761,45 [C] Technická specifikace: - dodání recyklátu v požadované kvalitě - očištění podkladu - uložení recyklátu dle předepsaného technologického předpisu, zhutnění vrstvy v předepsané tloušťce - zřízení vrstvy bez rozlišení šířky, pokládání vrstvy po etapách, včetně pracovních spar a spojů - úpravu napojení, ukončení - nezahrnuje postřiky, nátěry	M2	2 761,45		
45	572123		INFILTRAČNÍ POSTŘÍK Z EMULZE DO 1,0KG/M2	M2	21 747,97		

POLOŽKY SOUPISU PRACÍ

Stavba: 34160b_1 II/285 Jaroměř - Nové Město nad Metují, etapa 2 (úsek 1) (CH+T)
 Objekt: SO 101 ZH SO 101 Silnice II/285 - km 12,701 - 16,044
 Rozpočet: SO 101 ZH SO 101 Silnice II/285 - km 12,701 - 16,044

Poř.č.	Položka	Typ	Název	MJ	Počet MJ	J.cena	Celkem
			20595+5431*0,27=22 061,37 [A] Odečet prostoru křížovky s I/33 a trojúhelníků u přejezdu -(281,9+16+15,5)= 313,40 [B] Celkem: A+B=21 747,97 [C] výměra ze situace Technická specifikace: - dodání všech předepsaných materiálů pro postřiky v předepsaném množství - provedení dle předepsaného technologického předpisu - zřízení vrstvy bez rozlišení šířky, pokládání vrstvy po etapách - úpravu napojení, ukončení				
46	572214		SPOJOVACÍ POSTŘÍK Z MODIFIK EMULZE DO 0,5KG/M2 20595+5431*0,04=20 812,24 [A] 20595+5431*0,17=21 518,27 [B] 266=266,00 [C] vozovka na mostě Odečet prostoru křížovky s I/33 a trojúhelníků u přejezdu -(281,9+16+15,5)*2= 626,80 [D] Celkem: A+B+C+D=41 969,71 [E] výměra ze situace Technická specifikace: - dodání všech předepsaných materiálů pro postřiky v předepsaném množství - provedení dle předepsaného technologického předpisu - zřízení vrstvy bez rozlišení šířky, pokládání vrstvy po etapách - úpravu napojení, ukončení	M2	41 969,71		
47	574A34		ASFALTOVÝ BETON PRO OBRUSNĚ VRSTVY ACO 11+, 11S TL. 40MM 20595+5431*0,02=20 703,62 [A] 266=266,00 [B] vozovka na mostě Odečet prostoru křížovky s I/33 a trojúhelníků u přejezdu -(281,9+16+15,5)= 313,40 [C] Celkem: A+B+C=20 656,22 [D] výměra ze situace Technická specifikace: - dodání směsi v požadované kvalitě - očištění podkladu - uložení směsi dle předepsaného technologického předpisu, zhutnění vrstvy v předepsané tloušťce - zřízení vrstvy bez rozlišení šířky, pokládání vrstvy po etapách, včetně pracovních spar a spojů - úpravu napojení, ukončení podél obrubníků, dilatačních zařízení, odvodňovacích proužků, odvodňovačů, vpustí, šachet a pod. - nezahrnuje postřiky, nátěry - nezahrnuje těsnění podél obrubníků, dilatačních zařízení, odvodňovacích proužků, odvodňovačů, vpustí, šachet a pod.	M2	20 656,22		

POLOŽKY SOUPISU PRACÍ

Stavba: 34160b_1 II/285 Jaroměř - Nové Město nad Metují, etapa 2 (úsek 1) (CH+T)
 Objekt: SO 101 ZH SO 101 Silnice II/285 - km 12,701 - 16,044
 Rozpočet: SO 101 ZH SO 101 Silnice II/285 - km 12,701 - 16,044

Poř.č.	Položka	Typ	Název	MJ	Počet MJ	J.cena	Celkem
48	574C46		ASFALTOVÝ BETON PRO LOŽNÍ VRSTVY ACL 16+, 16S TL. 50MM 20595+5431*0,12=21 246,72 [A] Odečet prostoru křížovatky s I/33 a trouhelníků u přejezdu -(281,9+16+15,5)= 313,40 [B] Celkem: A+B=20 933,32 [C] výměra ze situace Technická specifikace: - dodání směsi v požadované kvalitě - očištění podkladu - uložení směsi dle předepsaného technologického předpisu, zhutnění vrstvy v předepsané tloušťce - zřízení vrstvy bez rozlišení šířky, pokládání vrstvy po etapách, včetně pracovních spar a spojů - úpravu napojení, ukončení podél obrubníků, dilatačních zařízení, odvodňovacích proužků, odvodňovačů, vpustí, šachet a pod. - nezahrnuje postřiky, nátěry - nezahrnuje těsnění podél obrubníků, dilatačních zařízení, odvodňovacích proužků, odvodňovačů, vpustí, šachet a pod.	M2	20 933,32		
49	574E46		ASFALTOVÝ BETON PRO PODKLADNÍ VRSTVY ACP 16+, 16S TL. 50MM 20595+5431*0,22=21 789,82 [A] Odečet prostoru křížovatky s I/33 a trouhelníků u přejezdu -(281,9+16+15,5)= 313,40 [B] Celkem: A+B=21 476,42 [C] výměra ze situace Technická specifikace: - dodání směsi v požadované kvalitě - očištění podkladu - uložení směsi dle předepsaného technologického předpisu, zhutnění vrstvy v předepsané tloušťce - zřízení vrstvy bez rozlišení šířky, pokládání vrstvy po etapách, včetně pracovních spar a spojů - úpravu napojení, ukončení podél obrubníků, dilatačních zařízení, odvodňovacích proužků, odvodňovačů, vpustí, šachet a pod. - nezahrnuje postřiky, nátěry - nezahrnuje těsnění podél obrubníků, dilatačních zařízení, odvodňovacích proužků, odvodňovačů, vpustí, šachet a pod.	M2	21 476,42		
5		Komunikace					14 404 435,05
6		Úpravy povrchů, podlahy, výplně otvorů					
50	626112		REPROFILACE PODHLEDŮ, SVISLÝCH PLOCH SANAČNÍ MALTOU JEDNOVRST TL 20MM	M2	14,00		

POLOŽKY SOUPISU PRACÍ

Stavba: 34160b_1 II/285 Jaroměř - Nové Město nad Metují, etapa 2 (úsek 1) (CH+T)
 Objekt: SO 101 ZH SO 101 Silnice II/285 - km 12,701 - 16,044
 Rozpočet: SO 101 ZH SO 101 Silnice II/285 - km 12,701 - 16,044

Poř.č.	Položka	Typ	Název	MJ	Počet MJ	J.cena	Celkem
			po otryskání tlakovou vodou opravy čel propustků 2*2*3,5=14,00 [A] Technická specifikace: položka zahrnuje: dodávku veškerého materiálu potřebného pro předepsanou úpravu v předepsané kvalitě nutné vyspravení podkladu, případně zatření spar zdíva položení vrstvy v předepsané tloušťce potřebná lešení a podpěrné konstrukce				
51	62662		INJEKTÁŽ TRHLIN TĚSNÍCÍ opravy čel propustků dle TP88 Technická specifikace: položka zahrnuje: dodávku veškerého materiálu potřebného pro předepsanou úpravu v předepsané kvalitě vyčištění trhliny provedení vlastní injektáže potřebná lešení a podpěrné konstrukce	M	10,00		
6		Úpravy povrchů, podlahy, výplně otvorů					
8		Potrubí					
52	87434		POTRUBÍ Z TRUB PLASTOVÝCH ODPADNÍCH DN DO 200MM 81=81,00 [A] přípojky vpustí výměra ze situace Technická specifikace: položky pro zhotovení potrubí platí bez ohledu na sklon zahrnuje: - výrobní dokumentaci (včetně technologického předpisu) - dodání veškerého trubního a pomocného materiálu (trouby, trubky, tvarovky, spojovací a těsnící materiál a pod.), podpěrných, závěsných a upevňovacích prvků, včetně potřebných úprav - úprava a příprava podkladu a podpěr, očištění a ošetření podkladu a podpěr - zřízení plně funkčního potrubí, kompletní soustavy, podle příslušného technologického předpisu - zřízení potrubí i jednotlivých částí po etapách, včetně pracovních spar a spojů, pracovního zaslepení konců a pod. - úprava prostupů, průchodů šachtami a komorami, okolí podpěr a vyústění, zaústění, napojení, vyvedení a upevnění odpad. výustí	M	81,00		

POLOŽKY SOUPISU PRACÍ

Stavba: 34160b_1 II/285 Jaroměř - Nové Město nad Metují, etapa 2 (úsek 1) (CH+T)
Objekt: SO 101 ZH SO 101 Silnice II/285 - km 12,701 - 16,044
Rozpočet: SO 101 ZH SO 101 Silnice II/285 - km 12,701 - 16,044

Poř.č.	Položka	Typ	Název	MJ	Počet MJ	J.cena	Celkem
			- ochrana potrubí nátěrem (vč. úpravy povrchu), případně izolací, nejsou-li tyto práce předmětem jiné položky - úprava, očištění a ošetření prostoru kolem potrubí - položky platí pro práce prováděné v prostoru zapaženém i nezapaženém a i v kolektorech, chráničkách - položky zahrnují i práce spojené s nutnými obtoky, převáděním a čerpáním vody nezahrnuje zkoušky vodotěsnosti a televizní prohlídku				
53	87627		CHRÁNIČKY Z TRUB PLASTOVÝCH DN DO 100MM 2*8*6=96,00 [A] rezervní chráničky Technická specifikace: položky pro zhotovení potrubí platí bez ohledu na sklon zahrnuje: - výrobní dokumentaci (včetně technologického předpisu) - dodání veškerého trubního a pomocného materiálu (troubky, trubky, tvarovky, spojovací a těsnící materiál a pod.), podpěrných, závěsných a upevňovacích prvků, včetně potřebných úprav - úprava a příprava podkladu a podpěr, očištění a ošetření podkladu a podpěr - zřízení plně funkčního potrubí, kompletní soustavy, podle příslušného technologického předpisu - zřízení potrubí i jednotlivých částí po etapách, včetně pracovních spar a spojů, pracovního zaslepení konců a pod. - úprava prostupů, průchoďů šachtami a komorami, okolí podpěr a vyústění, zaústění, napojení, vyvedení a upevnění odpad. výustí - ochrana potrubí nátěrem (vč. úpravy povrchu), případně izolací, nejsou-li tyto práce předmětem jiné položky - úprava, očištění a ošetření prostoru kolem potrubí včetně případně předepsaného utěsnění konců chrániček - položky platí pro práce prováděné v prostoru zapaženém i nezapaženém a i v kolektorech, chráničkách	M	0,00		
54	87727		CHRÁNIČKY PŮLENÉ Z TRUB PLAST DN DO 100MM 15*5*2=150,00 [A] ochrana mělce uložených obnažených sítí Technická specifikace: položky pro zhotovení potrubí platí bez ohledu na sklon zahrnuje: - výrobní dokumentaci (včetně technologického předpisu) - dodání veškerého trubního a pomocného materiálu (troubky včetně podélného rozpůlení, trubky, tvarovky, spojovací a těsnící materiál a pod.), podpěrných, závěsných a upevňovacích prvků, včetně potřebných úprav - úprava a příprava podkladu a podpěr, očištění a ošetření podkladu a podpěr - zřízení plně funkčního potrubí, kompletní soustavy, podle příslušného technologického předpisu	M	0,00		

POLOŽKY SOUPISU PRACÍ

Stavba: 34160b_1 II/285 Jaroměř - Nové Město nad Metují, etapa 2 (úsek 1) (CH+T)
Objekt: SO 101 ZH SO 101 Silnice II/285 - km 12,701 - 16,044
Rozpočet: SO 101 ZH SO 101 Silnice II/285 - km 12,701 - 16,044

Poř.č.	Položka	Typ	Název	MJ	Počet MJ	J.cena	Celkem
			- zřízení potrubí i jednotlivých částí po etapách, včetně pracovních spar a spojů, pracovního zaslepení konců a pod. - úprava prostupů, průchoďů šachtami a komorami, okolí podpěr a vyústění, zaústění, napojení, vyvedení a upevnění odpad. výustí - ochrana potrubí nátěrem (vč. úpravy povrchu), případně izolací, nejsou-li tyto práce předmětem jiné položky - úprava, očištění a ošetření prostoru kolem potrubí včetně případně předepsaného utěsnění konců chrániček - položky platí pro práce prováděné v prostoru zapaženém i nezapaženém a i v kolektorech, chráničkách				
55	89712		VPUSŤ KANALIZAČNÍ ULIČNÍ KOMPLETNÍ Z BETONOVÝCH DÍLCŮ 22=22,00 [A] výměra ze situace Technická specifikace: položka zahrnuje: - dodávku a osazení předepsaných dílů včetně mříže - výplň, těsnění a tmelení spar a spojů, - opatření povrchů betonu izolací proti zemní vlhkosti v částech, kde přijdou do styku se zeminou nebo kamenivem, - předepsané podkladní konstrukce	KUS	22,00		
56	89921		VÝŠKOVÁ ÚPRAVA POKLOPŮ 12=12,00 [A] výměra ze situace Technická specifikace: - položka výškové úpravy zahrnuje všechny nutné práce a materiály pro zvýšení nebo snížení zařízení (včetně nutné úpravy stávajícího povrchu vozovky nebo chodníku).	KUS	12,00		
57	89923		VÝŠKOVÁ ÚPRAVA KRYCÍCH HRNCŮ povrchové znaky IS 25=25,00 [A] výměra ze situace Technická specifikace: - položka výškové úpravy zahrnuje všechny nutné práce a materiály pro zvýšení nebo snížení zařízení (včetně nutné úpravy stávajícího povrchu vozovky nebo chodníku).	KUS	25,00		
58	899522		OBETONOVÁNÍ POTRUBÍ Z PROSTÉHO BETONU DO C12/15 (B15) Obetonování propustků a chrániček	M3	19,98		

POLOŽKY SOUPISU PRACÍ

Stavba: 34160b_1 II/285 Jaroměř - Nové Město nad Metují, etapa 2 (úsek 1) (CH+T)
 Objekt: SO 101 ZH SO 101 Silnice II/285 - km 12,701 - 16,044
 Rozpočet: SO 101 ZH SO 101 Silnice II/285 - km 12,701 - 16,044

Poř.č.	Položka	Typ	Název	MJ	Počet MJ	J.cena	Celkem
			propustky 300 108,5*0,11=11,94 [B] propustky 600 38,3*0,21=8,04 [C] Celkem: B+C=19,98 [D] Technická specifikace: - dodání čerstvého betonu (betonové směsi) požadované kvality, jeho uložení do požadovaného tvaru při jakékoliv hustotě výztuže, konzistenci čerstvého betonu a způsobu hutnění, ošetření a ochranu betonu, - zhotovení nepropustného, mrazuvzdorného betonu a betonu požadované trvanlivosti a vlastností, - užití potřebných přísad a technologií výroby betonu, - zřízení pracovních a dilatačních spar, včetně potřebných úprav, výplně, vložek, opracování, očištění a ošetření, - bednění požadovaných konstr. (i ztracené) s úpravou dle požadované kvality povrchu betonu, včetně odbedňovacích a odskrúzovacích prostředků, - podpěrné konstr. (skruže) a lešení všech druhů pro bednění, uložení čerstvého betonu, výztuže a doplňkových konstr., vč. požadovaných otvorů, ochranných a bezpečnostních opatření a základů těchto konstrukcí a lešení, - vytvoření kotevních čel, kapes, nálitků, a sedel, - zřízení všech požadovaných otvorů, kapes, výklenků, prostupů, dutin, drážek a pod., vč. ztižení práce a úprav kolem nich, - úpravy pro osazení výztuže, doplňkových konstrukcí a vybavení, - úpravy povrchu pro položení požadované izolace, povlaků a nátěrů, případně vyspravení, - ztižení práce u kabelových a injektážních trubek a ostatních zařízení osazovaných do betonu, - konstrukce betonových kloubů, upevnění kotevních prvků a doplňkových konstrukcí, - nátěry zabraňující soudržnost betonu a bednění, - výplň, těsnění a tmelení spar a spojů, - opatření povrchů betonu izolací proti zemní vlhkosti v částech, kde přijdou do styku se zeminou nebo kamenivem, - případné zřízení spojovací vrstvy u základů, - úpravy pro osazení zařízení ochrany konstrukce proti vlivu bludných proudů				
59	899901		PŘEPOJENÍ PŘÍPOJEK 22=22,00 [A] Technická specifikace: položka zahrnuje řez nebo navrtávku na potrubí, dodání a osazení příslušných tvarovek, armatur, spojovacího a těsnícího materiálu.	KUS	22,00		
8	Potrubí						342 110,00
9	Ostatní konstrukce a práce						
60	9111A1		ZÁBRADLÍ SILNIČNÍ S VODOR MADLY - DODÁVKA A MONTÁŽ	M	37,50		

POLOŽKY SOUPISU PRACÍ

Stavba: 34160b_1 II/285 Jaroměř - Nové Město nad Metují, etapa 2 (úsek 1) (CH+T)
 Objekt: SO 101 ZH SO 101 Silnice II/285 - km 12,701 - 16,044
 Rozpočet: SO 101 ZH SO 101 Silnice II/285 - km 12,701 - 16,044

Poř.č.	Položka	Typ	Název	MJ	Počet MJ	J.cena	Celkem
			2*7,5+8+8+6,5=37,50 [A] dle popisu propustků Technická specifikace: položka zahrnuje: - dodání zábradlí včetně předepsané povrchové úpravy - osazení sloupků zaberaněním nebo osazením do betonových bloků (včetně betonových bloků a nutných zemních prací) - případné bednění (trubku) betonové patky v gabionové zdi				
61	9113A1		SVODIDLO OCEL SILNIČ JEDNOSTR, ÚROVEŇ ZADRŽ N1, N2 - DODÁVKA A MONTÁŽ 70+130+184=384,00 [A] výměra ze situace, dl. včetně náběhů Technická specifikace: položka zahrnuje: - kompletní dodávku všech dílů ocelového svodidla s předepsanou povrchovou úpravou včetně spojovacích prvků - montáž a osazení svodidla, osazení sloupků zaberaněním nebo osazením do betonových bloků (včetně betonových bloků a nutných zemních prací) - ukončení zapuštěním do betonových bloků (včetně betonového bloku a nutných zemních prací) nebo koncovkou - přechod na jiný typ svodidla nebo přes mostní závěr - ochranu proti bludným proudům a vývody pro jejich měření nezahrnuje odrazky nebo retroreflexní fólie	M	384,00		
62	9113A3		SVODIDLO OCEL SILNIČ JEDNOSTR, ÚROVEŇ ZADRŽ N1, N2 - DEMONTÁŽ S PŘESUNEM odstraněný materiál majetkem zhotovitele 160=160,00 [A] výměra ze situace Technická specifikace: položka zahrnuje: - demontáž a odstranění zařízení - jeho odvoz na předepsané místo	M	160,00		
63	91228		SMĚROVÉ SLOUPKY Z PLAST HMOT VČETNĚ ODRAZNÉHO PÁSKU 2*(248/10+648/20+518/30+350/40+890/50)-70/10-128/20-102/30-82/40=184 [A] bílé Z11a,b 8 ks [B] červené Z11g Celkem: A+B=184+8=192 výměra ze situace	KUS	188,00		

POLOŽKY SOUPISU PRACÍ

Stavba: 34160b_1 II/285 Jaroměř - Nové Město nad Metují, etapa 2 (úsek 1) (CH+T)
Objekt: SO 101 ZH SO 101 Silnice II/285 - km 12,701 – 16,044
Rozpočet: SO 101 ZH SO 101 Silnice II/285 - km 12,701 – 16,044

Poř.č.	Položka	Typ	Název	MJ	Počet MJ	J.cena	Celkem
			Technická specifikace: položka zahrnuje: - dodání a osazení sloupku včetně nutných zemních prací - vnitrostaveništní a mimostaveništní doprava - odrazky plastové nebo z retroreflexní fólie				
64	912283		SMĚROVÉ SLOUPKY Z PLAST HMOT - DEMONTÁŽ A ODVOZ odstraněný materiál majetkem zhotovitele 191=191,00 [A] viz pol 91228	KUS	191,00		
			Technická specifikace: položka zahrnuje demontáž stávajícího sloupku, jeho odvoz do skladu nebo na skládku				
65	91238		SMĚROVÉ SLOUPKY Z PLAST HMOT - NÁSTAVCE NA SVODIDLA VČETNĚ ODRAZNÉHO PÁSKU 380/30=12,67 [A]	KUS	12,67		
			Technická specifikace: položka zahrnuje: - dodání a osazení sloupku včetně nutných zemních prací - vnitrostaveništní a mimostaveništní doprava - odrazky plastové nebo z retroreflexní fólie				
66	91297		DOPRAVNÍ ZRCADLO 1=1,00 [A]	KUS	1,00		
			Technická specifikace: položka zahrnuje: - dodání a osazení zrcadla včetně nutných zemních prací - předepsaná povrchová úprava - vnitrostaveništní a mimostaveništní doprava - odrazky plastové nebo z retroreflexní fólie.				
67	914121		DOPRAVNÍ ZNAČKY ZÁKLADNÍ VELIKOSTI OCELOVÉ FÓLIE TR 1 - DODÁVKA A MONTÁŽ	KUS	99,00		

POLOŽKY SOUPISU PRACÍ

Stavba: 34160b_1 II/285 Jaroměř - Nové Město nad Metují, etapa 2 (úsek 1) (CH+T)
Objekt: SO 101 ZH SO 101 Silnice II/285 - km 12,701 – 16,044
Rozpočet: SO 101 ZH SO 101 Silnice II/285 - km 12,701 – 16,044

Poř.č.	Položka	Typ	Název	MJ	Počet MJ	J.cena	Celkem
			85+14=99,00 [A]				
			Obnova Nové Značka Název				
2	A2a		Dvojitá zatačka - první vpravo				
2	A2b		Dvojitá zatačka - první vlevo				
2	A6a		Zúžená vozovka - z obou stran				
2	A11		Pozor, přechod pro chodce				
3	A12a		Chodci				
2	A19		Cyklisté				
4	A22		Jiné nebezpečí				
4	A30		Železniční přejezd bez závor				
4	A31a		Návěstní deska - 240 m				
4	A31b		Návěstní deska - 160 m				
4	A31c		Návěstní deska - 80 m				
4	A32a		Výstražný kříž pro železniční přejezd jednokolejný				
2	B20a		Nejvyšší dovolená rychlost				
2	B24a		Zákaz odbočování vpravo				
3	B24b		Zákaz odbočování vlevo				
1	B28		Zákaz zastavení				
1	B29		Zákaz stání				
1	C4a		Přikázaný směr objíždění vpravo				
2	E2b		Tvar křižovatky AE-kombinace				
2	E2b		Tvar křižovatky Hlavní v přímé				
1	E2b		Tvar křižovatky Hlavní v částečném oblouku				
1	E2b		Tvar křižovatky Hlavní v oblouku				
1	E3a		Vzdálenost				
3	E5		Celková hmotnost				
2	E13		Text - Dva řádky				
1	E13		Text - Tři řádky				
3	IS3a		Směrová tabule - s jedním cílem rovně a vzdálenost				
1	IS3b		Směrová tabule - s jedním cílem vlevo a vzdálenost				
2	IS3b		Směrová tabule - s jedním cílem vlevo bez vzdálenosti				
1	IS3b		Směrová tabule - se dvěma cíli vlevo a vzdálenost				
1	IS3c		Směrová tabule - s jedním cílem vpravo bez vzdálenosti				
1	IS3c		Směrová tabule - se dvěma cíli vpravo a vzdálenost				
1	IS5		Směrová tabule k jinému cíli - vpravo bez vzdálenosti				
1	IS5		Směrová tabule k jinému cíli - vlevo bez vzdálenosti				
2	IS16b		Silnice				
6	IS18a		Kilometrovník				

POLOŽKY SOUPISU PRACÍ

Stavba: 34160b_1 II/285 Jaroměř - Nové Město nad Metují, etapa 2 (úsek 1) (CH+T)
 Objekt: SO 101 ZH SO 101 Silnice II/285 - km 12,701 – 16,044
 Rozpočet: SO 101 ZH SO 101 Silnice II/285 - km 12,701 – 16,044

Poř.č.	Položka	Typ	Název	MJ	Počet MJ	J.cena	Celkem
			2 IJ4c Zastávka autobusu				
			1 IJ7 Čerpací stanice				
			1 IP5 Doporučená rychlost				
			2 IP6 Přechod pro chodce				
			2 IZ4a Obec - Jeden řádek				
			2 IZ4b Konec obce - Jeden řádek				
			1 IZ8a Zóna s dopravním omezením				
			2 P1 Křižovatka s vedlejší pozemní komunikací				
		3 1	P2 Hlavní pozemní komunikace				
			1 P4 Dej přednost v jízdě!				
			1 P7 Přednost protijedoucím vozidel				
			1 P8 Přednost před protijedoucími vozidly				
			85 14 Celkem				
			Technická specifikace: položka zahrnuje:				
			- dodávku a montáž značek v požadovaném provedení				
			- u dočasných (provizorních) značek a zařízení údržbu po celou dobu trvání funkce, náhradu zničených nebo ztracených kusů, nutnou opravu poškozených částí				
68	914123		DOPRAVNÍ ZNAČKY ZÁKLADNÍ VELIKOSTI OCELOVÉ FÓLIE TŘ 1 - DEMONTÁŽ odstraněný materiál majetkem zhotovitele	KUS	90,00		

POLOŽKY SOUPISU PRACÍ

Stavba: 34160b_1 II/285 Jaroměř - Nové Město nad Metují, etapa 2 (úsek 1) (CH+T)
 Objekt: SO 101 ZH SO 101 Silnice II/285 - km 12,701 – 16,044
 Rozpočet: SO 101 ZH SO 101 Silnice II/285 - km 12,701 – 16,044

Poř.č.	Položka	Typ	Název	MJ	Počet MJ	J.cena	Celkem
			90=90,00 [A]				
			Obnova	Značka	Název		
			2 A2a Dvojitá zatačka - první vpravo				
			2 A2b Dvojitá zatačka - první vlevo				
			2 A6a Zúžená vozovka - z obou stran				
			2 A11 Pozor, přechod pro chodce				
			2 A19 Cyklisté				
			4 A22 Jiné nebezpečí				
			4 A30 Železniční přejezd bez závor				
			4 A31a Návěstní deska - 240 m				
			4 A31b Návěstní deska - 160 m				
			4 A31c Návěstní deska - 80 m				
			4 A32a Výstražný kříž pro železniční přejezd jednokolejný				
			2 B24a Zákaz odbočování vpravo				
			3 B24b Zákaz odbočování vlevo				
			1 B28 Zákaz zastavení				
			1 B29 Zákaz stání				
			1 C4a Přikázaný směr objíždění vpravo				
			1 DZ Dopravní zrcadlo - obdélníkové				
			2 E2b Tvar křižovatky AE-kombinace				
			2 E2b Tvar křižovatky Hlavní v přímé				
			1 E2b Tvar křižovatky Hlavní v oblouku				
			1 E3a Vzdálenost				
			3 E5 Celková hmotnost				
			1 E13 Text - Tři řádky				
			3 IS3a Směrová tabule - s jedním cílem rovně a vzdálenost				
			1 IS3b Směrová tabule - s jedním cílem vlevo a vzdálenost				
			2 IS3b Směrová tabule - s jedním cílem vlevo bez vzdálenosti				
			1 IS3b Směrová tabule - se dvěma cíli vlevo a vzdálenost				
			1 IS3c Směrová tabule - s jedním cílem vpravo bez vzdálenosti				
			1 IS3c Směrová tabule - se dvěma cíli vpravo a vzdálenost				
			1 IS5 Směrová tabule k jinému cíli - vpravo bez vzdálenosti				
			1 IS5 Směrová tabule k jinému cíli - vlevo bez vzdálenosti				
			2 IS16b Silnice				
			2 IJ4c Zastávka autobusu				
			1 IJ7 Čerpací stanice				
			1 IP5 Doporučená rychlost				
			2 IP6 Přechod pro chodce				

POLOŽKY SOUPISU PRACÍ

Stavba: 34160b_1 II/285 Jaroměř - Nové Město nad Metují, etapa 2 (úsek 1) (CH+T)
Objekt: SO 101 ZH SO 101 Silnice II/285 - km 12,701 - 16,044
Rozpočet: SO 101 ZH SO 101 Silnice II/285 - km 12,701 - 16,044

Poř.č.	Položka	Typ	Název	MJ	Počet MJ	J.cena	Celkem
			2 IZ4a Obec - Jeden řádek 2 IZ4b Konec obce - Jeden řádek 1 IZ8a Zóna s dopravním omezením 2 P1 Křižovatka s vedlejší pozemní komunikací 3 P2 Hlavní pozemní komunikace 1 P4 Dej přednost v jízdě! 1 P7 Přednost protijedoucích vozidel 1 P8 Přednost před protijedoucími vozidly 3 Z3 Vodicí tabule - L/P malá 2 Z3 Vodicí tabule - L/P velká 90 Celkem				
			Technická specifikace: Položka zahrnuje odstranění, demontáž a odklizení materiálu s odvozem na předepsané místo				
69	914711		STÁLÁ DOPRAVA ZAŘÍZ Z3 OCEL DODÁVKA A MONTÁŽ 3+2=5,00 [A]	KUS	5,00		
			Technická specifikace: položka zahrnuje: - dodávku a montáž značek v požadovaném provedení				
70	914911		SLOUPKY A STOJKY DOPRAVNÍCH ZNAČEK Z OCEL TRUBEK SE ZABETONOVÁNÍM - DODÁVKA A MO 74=74,00 [A] výměra ze situace	KUS	65,00		
			Technická specifikace: položka zahrnuje: - sloupky a upevňovací zařízení včetně jejich osazení (betonová patka, zemní práce) - u dočasných sloupků a upevňovacích zařízení údržbu po celou dobu trvání funkce, náhradu zničených nebo ztracených kusů, nutnou opravu poškozených částí				
71	914913		SLOUPKY A STOJKY DZ Z OCEL TRUBEK ZABETON DEMONTÁŽ odstraněný materiál majetkem zhotovitele 73=73,00 [A] výměra ze situace	KUS	73,00		
			Technická specifikace: Položka zahrnuje odstranění, demontáž a odklizení materiálu s odvozem na předepsané místo				

POLOŽKY SOUPISU PRACÍ

Stavba: 34160b_1 II/285 Jaroměř - Nové Město nad Metují, etapa 2 (úsek 1) (CH+T)
Objekt: SO 101 ZH SO 101 Silnice II/285 - km 12,701 - 16,044
Rozpočet: SO 101 ZH SO 101 Silnice II/285 - km 12,701 - 16,044

Poř.č.	Položka	Typ	Název	MJ	Počet MJ	J.cena	Celkem
72	915111		VODOROVNÉ DOPRAVNÍ ZNAČENÍ BARVOU HLADKÉ - DODÁVKA A POKLÁDKA 1139,8=1 139,80 [A] Délka [m] Plocha barvy [m2] Značka a rozměry 375,4 46,93 V1a (0,125) 2 780,7 231,73 V2b 3/1,5 (0,125) 316,8 19,80 V2b 1,5/1,5 (0,125) 54,5 11,35 V3 3/1,5 (0,125) 6 369,2 796,15 V4 (0,125) 9,0 13,50 V7 (3,00) 7,0 3,50 V8a (4,00) 32,8 16,80 V11a (3,00) 9 945,4 1 139,8 Celkem	M2	1 139,80		
			Technická specifikace: položka zahrnuje: - dodání a pokládku nátěrového materiálu (měří se pouze natíraná plocha) - předznačení a reflexní úpravu				
73	915211		VODOROVNÉ DOPRAVNÍ ZNAČENÍ PLASTEM HLADKÉ - DODÁVKA A POKLÁDKA 1139,8=1 139,80 [A] Délka [m] Plocha barvy [m2] Značka a rozměry 375,4 46,93 V1a (0,125) 2 780,7 231,73 V2b 3/1,5 (0,125) 316,8 19,80 V2b 1,5/1,5 (0,125) 54,5 11,35 V3 3/1,5 (0,125) 6 369,2 796,15 V4 (0,125) 9,0 13,50 V7 (3,00) 7,0 3,50 V8a (4,00) 32,8 16,80 V11a (3,00) 9 945,4 1 139,8 Celkem	M2	1 139,80		
			Technická specifikace: položka zahrnuje: - dodání a pokládku nátěrového materiálu (měří se pouze natíraná plocha) - předznačení a reflexní úpravu				

POLOŽKY SOUPISU PRACÍ

Stavba: 34160b_1 II/285 Jaroměř - Nové Město nad Metují, etapa 2 (úsek 1) (CH+T)
Objekt: SO 101 ZH SO 101 Silnice II/285 - km 12,701 - 16,044
Rozpočet: SO 101 ZH SO 101 Silnice II/285 - km 12,701 - 16,044

Poř.č.	Položka	Typ	Název	MJ	Počet MJ	J.cena	Celkem
74	917224		SILNIČNÍ A CHODNÍKOVÉ OBRUBY Z BETONOVÝCH OBRUBNÍKŮ ŠÍŘ 150MM 103=103,00 [A] výměra ze situace Technická specifikace: Položka zahrnuje: dodání a pokládku betonových obrubníků o rozměrech předepsaných zadávací dokumentací betonové lože i boční betonovou opěrku.	M	103,00		
75	91782		VÝŠKOVÁ ÚPRAVA OBRUBNÍKŮ KAMENNÝCH 762=762,00 [A] znovuosazení stávajících obrubníků výměra ze situace Odečet v prostoru křížovatky s I/33 63,5=63,50 [B] Celkem: A-B=698,50 [C] Technická specifikace: Položka výšková úprava obrub zahrnuje jejich vytrhání, očištění, manipulaci, nové betonové lože a osazení. Případné nutné doplnění novými obrubami se uvede v položkách 9172 až 9177.	M	698,50		
76	918158		ČELA BETONOVÁ PROPUSTU Z TRUB DN DO 600MM 1=1,00 [A] nové čelo propustku €4 Technická specifikace: Položka zahrnuje kompletní čelo (základ, dřík, římsu) - dodání čerstvého betonu (betonové směsi) požadované kvality, jeho uložení do požadovaného tvaru při jakékoliv hustotě výztuže, konzistenci čerstvého betonu a způsobu hutnění, ošetření a ochranu betonu, - dodání a osazení výztuže, - případně dokumentaci předepsaný kamenný obklad, - zhotovení nepropustného, mrazuvzdorného betonu a betonu požadované trvanlivosti a vlastností, - užití potřebných přísad a technologií výroby betonu, - zřízení pracovních a dilatačních spar, včetně potřebných úprav, výplně, vložek, opracování, očištění a ošetření, - bednění požadovaných konstr. (i ztracené) s úpravou dle požadované kvality povrchu betonu, včetně odbedňovacích a odskrúzovacích prostředků, - podpěrné konstr. (skruže) a lešení všech druhů pro bednění, uložení čerstvého betonu, výztuže a doplňkových konstr., vč. požadovaných otvorů, ochranných a bezpečnostních opatření a základů těchto konstrukcí a lešení, - vytvoření kotevních čel, kapes, nálitků, a sedel, - zřízení všech požadovaných otvorů, kapes, výklenků, prostupů, dutin, drážek a pod., vč. zřízení práce a úprav kolem nich, - úpravy pro osazení výztuže, doplňkových konstrukcí a vybavení,	KUS	1,00		

POLOŽKY SOUPISU PRACÍ

Stavba: 34160b_1 II/285 Jaroměř - Nové Město nad Metují, etapa 2 (úsek 1) (CH+T)
Objekt: SO 101 ZH SO 101 Silnice II/285 - km 12,701 - 16,044
Rozpočet: SO 101 ZH SO 101 Silnice II/285 - km 12,701 - 16,044

Poř.č.	Položka	Typ	Název	MJ	Počet MJ	J.cena	Celkem
77	918258		VTOKOVÉ JÍMKY BETONOVÉ VČETNĚ DLAŽBY PROPUSTU Z TRUB DN DO 600MM 3=3,00 [A] dle popisu oprav Technická specifikace: Položka zahrnuje: - dodání čerstvého betonu (betonové směsi) požadované kvality, jeho uložení do požadovaného tvaru při jakékoliv hustotě výztuže, konzistenci čerstvého betonu a způsobu hutnění, ošetření a ochranu betonu, - dodání a osazení výztuže, - dlažbu dna z lomového kamene, případně dokumentací předepsaný kamenný obklad stěn, - zhotovení nepropustného, mrazuvzdorného betonu a betonu požadované trvanlivosti a vlastností, - užití potřebných přísad a technologií výroby betonu, - zřízení pracovních a dilatačních spar, včetně potřebných úprav, výplně, vložek, opracování, očištění a ošetření, - bednění požadovaných konstr. (i ztracené) s úpravou dle požadované kvality povrchu betonu, včetně odbedňovacích a odskrúzovacích prostředků, - podpěrné konstr. (skruže) a lešení všech druhů pro bednění, uložení čerstvého betonu, výztuže a doplňkových konstr., vč. požadovaných otvorů, ochranných a bezpečnostních opatření a základů těchto konstrukcí a lešení, - vytvoření kotevních čel, kapes, nálitků, a sedel, - zřízení všech požadovaných otvorů, kapes, výklenků, prostupů, dutin, drážek a pod., vč. zřízení práce a úprav kolem nich, - úpravy pro osazení výztuže, doplňkových konstrukcí a vybavení, - úpravy povrchu pro položení požadované izolace, povlaků a nátěrů, případně vyspravení, - zřízení práce u kabelových a injektážních trubek a ostatních zařízení osazovaných do betonu, - konstrukce betonových kloubů, upevnění kotevních prvků a doplňkových konstrukcí, - nátěry zabraňující soudržnost betonu a bednění, - výplň, těsnění a tmelení spar a spojů,	KUS	3,00		

POLOŽKY SOUPISU PRACÍ

Stavba: 34160b_1 II/285 Jaroměř - Nové Město nad Metují, etapa 2 (úsek 1) (CH+T)
 Objekt: SO 101 ZH SO 101 Silnice II/285 - km 12,701 - 16,044
 Rozpočet: SO 101 ZH SO 101 Silnice II/285 - km 12,701 - 16,044

Poř.č.	Položka	Typ	Název	MJ	Počet MJ	J.cena	Celkem
			- opatření povrchů betonu izolací proti zemní vlhkosti v částech, kde přijdou do styku se zeminou nebo kamenivem, - případné zřízení spojovací vrstvy u základů, - úpravy pro osazení zařízení ochrany konstrukce proti vlivu bludných proudů. Nezahrnuje mříž a zábradlí.				
78	918345		PROPUSTY Z TRUB DN 300MM POTRUBÍ HDPE NEBO PP, KRUH. PEVNOST SN16DO BET. LOŽE C 12/15, TL. 0,1m 108,5=108,50 [A] výměra z tabulky propustků Technická specifikace: Položka zahrnuje: - dodání a položení potrubí z trub z dokumentací předepsaného materiálu a předepsaného průměru - případné úpravy trub (zkrácení, šikmé seřiznutí) Nezahrnuje podkladní vrstvy a obetonování.	M	108,50		
79	918346		PROPUSTY Z TRUB DN 400MM Výměna melioračního potrubí pod vozovkou. Čerpání po odsouhlasení TDI 3*8=24,00 [A] odhad Technická specifikace: Položka zahrnuje: - dodání a položení potrubí z trub z dokumentací předepsaného materiálu a předepsaného průměru - případné úpravy trub (zkrácení, šikmé seřiznutí) Nezahrnuje podkladní vrstvy a obetonování.	M	0,00		
80	918358		PROPUSTY Z TRUB DN 600MM POTRUBÍ HDPE NEBO PP, KRUH. PEVNOST SN16DO BET. LOŽE C 12/15, TL. 0,1m 38,25=38,25 [A] výměra z tabulky propustků Technická specifikace: Položka zahrnuje: - dodání a položení potrubí z trub z dokumentací předepsaného materiálu a předepsaného průměru - případné úpravy trub (zkrácení, šikmé seřiznutí) Nezahrnuje podkladní vrstvy a obetonování.	M	38,25		

POLOŽKY SOUPISU PRACÍ

Stavba: 34160b_1 II/285 Jaroměř - Nové Město nad Metují, etapa 2 (úsek 1) (CH+T)
 Objekt: SO 101 ZH SO 101 Silnice II/285 - km 12,701 - 16,044
 Rozpočet: SO 101 ZH SO 101 Silnice II/285 - km 12,701 - 16,044

Poř.č.	Položka	Typ	Název	MJ	Počet MJ	J.cena	Celkem
81	918545		ČELA KAMENNÁ PROPUSTU Z TRUB DN DO 300MM 24=24,00 [A] výměra ze situace Technická specifikace: Položka zahrnuje: zdivo z lomového kamen na MC ve tvaru, předepsaným zadávací dokumentací vyspárování zdiva MC řimsu ze železobetonu včetně výztuže, pokud je předepsaná zadávací dokumentací Nezahrnuje zábradlí	KUS	24,00		
82	918558		ČELA KAMENNÁ PROPUSTU Z TRUB DN DO 600MM 9=9,00 [A] výměra ze situace Technická specifikace: Položka zahrnuje: zdivo z lomového kamen na MC ve tvaru, předepsaným zadávací dokumentací vyspárování zdiva MC řimsu ze železobetonu včetně výztuže, pokud je předepsaná zadávací dokumentací Nezahrnuje zábradlí	KUS	9,00		
83	919111		ŘEZÁNÍ ASFALTOVÉHO KRYTU VOZOVEK TL DO 50MM 44+2*7,5+2*8+12=87,00 [A] zařiznutí v napojení Technická specifikace: položka zahrnuje řezání vozovkové vrstvy v předepsané tloušťce, včetně spotřeby vody	M	87,00		
84	931324		TĚSNĚNÍ DILATAČ SPAR ASF ZÁLIVKOU MODIFIK PRŮŘ DO 400MM2 762+103=865,00 [A] podél obrubníků u šachet a vpustí 70+2*7,5=85,00 [B] podél řims na mostě s v místě dilatace 87=87,00 [C] zařiznutí v napojení 44+7,9+8=59,90 [D] Odečet prostoru křížovanky s I/33 a trouhelníků u přejezdu Celkem: A+B+C-D=977,10 [E] výměra ze situace Technická specifikace: položka zahrnuje dodávku a osazení předepsaného materiálu, očištění ploch spáry před úpravou, očištění okolí spáry po úpravě nezahrnuje těsnící profil	M	977,10		

POLOŽKY SOUPISU PRACÍ

Stavba: 34160b_1 II/285 Jaroměř - Nové Město nad Metují, etapa 2 (úsek 1) (CH+T)
Objekt: SO 101 ZH SO 101 Silnice II/285 - km 12,701 – 16,044
Rozpočet: SO 101 ZH SO 101 Silnice II/285 - km 12,701 – 16,044

Poř.č.	Položka	Typ	Název	MJ	Počet MJ	J.cena	Celkem
85	938543		OČIŠTĚNÍ BETON KONSTR OTRYSKÁNÍM TLAK VODOU DO 1000 BARŮ 14=14,00 [A] dle pol. 626112 Technická specifikace: položka zahrnuje očištění předepsaným způsobem včetně odklizení vzniklého odpadu	M2	14,00		
86	96615		BOURÁNÍ KONSTRUKCÍ Z PROSTÉHO BETONU vč. odvozu na trvalou skládku v dodavatelem definované vzdálenosti 4*2*3*1,5*0,5=18,00 [A] bourání čel propustků Technická specifikace: položka zahrnuje: - rozbourání konstrukce bez ohledu na použitou technologii - veškeré pomocné konstrukce (lešení a pod.) - veškerou manipulaci s vybouranou sutí a hmotami včetně uložení na skládku. Nezahrnuje poplatek za skládku, který se vykazuje v položce 0141** (s výjimkou malého množství bouraného materiálu, kde je možné poplatek zahrnout do jednotkové ceny bourání – tento fakt musí být uveden v doplňujícím textu k položce) - veškeré další práce plynoucí z technologického předpisu a z platných předpisů	M3	18,00		
87	966345		BOURÁNÍ PROPUSTŮ Z TRUB DN DO 300MM vč. odvozu na trvalou skládku v dodavatelem definované vzdálenosti 108,5=108,50 [A] výměra z tabulky propustků Technická specifikace: položka zahrnuje: - odstranění trub včetně případného obetonování a lože - veškeré pomocné konstrukce (lešení a pod.) - veškerou manipulaci s vybouranou sutí a hmotami včetně uložení na skládku. Nezahrnuje poplatek za skládku, který se vykazuje v položce 0141** (s výjimkou malého množství bouraného materiálu, kde je možné poplatek zahrnout do jednotkové ceny bourání – tento fakt musí být uveden v doplňujícím textu k položce) - veškeré další práce plynoucí z technologického předpisu a z platných předpisů - nezahrnuje bourání čel, vtokových a výtokových jímek, odstranění zábradlí	M	108,50		
88	966358		BOURÁNÍ PROPUSTŮ Z TRUB DN DO 600MM	M	38,25		

POLOŽKY SOUPISU PRACÍ

Stavba: 34160b_1 II/285 Jaroměř - Nové Město nad Metují, etapa 2 (úsek 1) (CH+T)
Objekt: SO 101 ZH SO 101 Silnice II/285 - km 12,701 – 16,044
Rozpočet: SO 101 ZH SO 101 Silnice II/285 - km 12,701 – 16,044

Poř.č.	Položka	Typ	Název	MJ	Počet MJ	J.cena	Celkem
			vč. odvozu na trvalou skládku v dodavatelem definované vzdálenosti 38,25=38,25 [A] výměra z tabulky propustků Technická specifikace: položka zahrnuje: - odstranění trub včetně případného obetonování a lože - veškeré pomocné konstrukce (lešení a pod.) - veškerou manipulaci s vybouranou sutí a hmotami včetně uložení na skládku. Nezahrnuje poplatek za skládku, který se vykazuje v položce 0141** (s výjimkou malého množství bouraného materiálu, kde je možné poplatek zahrnout do jednotkové ceny bourání – tento fakt musí být uveden v doplňujícím textu k položce) - veškeré další práce plynoucí z technologického předpisu a z platných předpisů - nezahrnuje bourání čel, vtokových a výtokových jímek, odstranění zábradlí				
89	96687		VYBOURÁNÍ ULIČNÍCH VPUSTÍ KOMPLETNÍCH vč. odvozu na trvalou skládku v dodavatelem definované vzdálenosti 22=22,00 [A] výměra ze situace Technická specifikace: - položka zahrnuje veškerou manipulaci s vybouranou sutí a hmotami včetně uložení na skládku. Nezahrnuje poplatek za skládku, který se vykazuje v položce 0141** (s výjimkou malého množství bouraného materiálu, kde je možné poplatek zahrnout do jednotkové ceny bourání – tento fakt musí být uveden v doplňujícím textu k položce) - položka zahrnuje veškeré další práce plynoucí z technologického předpisu a z platných předpisů	KUS	22,00		
9			Ostatní konstrukce a práce				1 982 595,40

Celkem:

22 066 257,30

SOUPIS PRACÍ

Stavba: 34160b_1 II/285 Jaroměř - Nové Město nad Metují, etapa 2 (úsek 1) (CH+T)
Objekt: SO 101 ZV SO 101 Silnice II/285 - km 12,701 – 16,044
Rozpočet: SO 101 ZV SO 101 Silnice II/285 - km 12,701 – 16,044

Objednavatel: SÚS Královéhradeckého kraje, a.s.
Zhotovitel dokumentace: ADVISIA s.r.o.
Zhotovitel:

Základní cena: 1 091 018,56 Kč

Cena celková: 685 684,56 Kč

DPH: 143 993,76 Kč

Cena s daní: 829 678,32 Kč

Měrné jednotky: bm

Počet měrných jednotek: 3 300,50

Náklad na měrnou jednotku: 207,75 Kč

Vypracoval zadání: Advisia s.r.o. **Vypracoval nabídku:**
Datum zadání: 3. 10. 2019 **Datum vypracování nabídky:** 3. 10. 2019

POLOŽKY SOUPISU PRACÍ

Stavba: 34160b_1 II/285 Jaroměř - Nové Město nad Metují, etapa 2 (úsek 1) (CH+T)
Objekt: SO 101 ZV SO 101 Silnice II/285 - km 12,701 – 16,044
Rozpočet: SO 101 ZV SO 101 Silnice II/285 - km 12,701 – 16,044

Poř.č.	Položka	Typ	Název	MJ	Počet MJ	J.cena	Celkem
0			Všeobecné konstrukce a práce				
1	014112		POPLATKY ZA SKLÁDKU TYP S-IO (INERTNÍ ODPAD) poplatky za uložení stavebních sutí a kamene - skládka dle zadávacích podmínek v režii dodavatele s poplatkem a evidencí z pol. č.: 11343: 27,13 11344: +4,43 11348: +47 11353: +0,2*0,4*63,5 12373: +0,87 celkem: =84,51 [A] A*2,38=200,67 [B] 200,67=200,67 [C] Technická specifikace: zahrnuje veškeré poplatky provozovateli skládky související s uložení odpadu na skládce.	T	200,67		
0			Všeobecné konstrukce a práce				18 060,30
1			Zemní práce				
2	11343		ODSTRAN KRYTU ZPEVNĚNÝCH PLOCH S ASFALT POJIVEM VČET PODKLADU pruh chodníku průměrné šíře 0,5m podél obrubníku vč. odvozu na trvalou skládku v dodavatelem definované vzdálenosti (7+73+83+27+27)*0,5*0,25=27,13 [A] výměra ze situace Technická specifikace: Položka zahrnuje veškerou manipulaci s vybouranou sutí a s vybouranými hmotami vč. uložení na skládku. Nezahrnuje poplatek za skládku, který se vykazuje v položce 0141** (s výjimkou malého množství bouraného materiálu, kde je možné poplatek zahrnout do jednotkové ceny bourání – tento fakt musí být uveden v doplňujícím textu k položce).	M3	27,13		
3	11344		ODSTRANĚNÍ KRYTU ZPEVNĚNÝCH PLOCH S CEMENT POJIVEM VČET PODKLADU pruh chodníku průměrné šíře 0,5m podél obrubníku a vjezd vč. odvozu na trvalou skládku v dodavatelem definované vzdálenosti	M3	4,43		

POLOŽKY SOUPISU PRACÍ

Stavba: 34160b_1 II/285 Jaroměř - Nové Město nad Metují, etapa 2 (úsek 1) (CH+T)
Objekt: SO 101 ZV SO 101 Silnice II/285 - km 12,701 - 16,044
Rozpočet: SO 101 ZV SO 101 Silnice II/285 - km 12,701 - 16,044

Poř.č.	Položka	Typ	Název	MJ	Počet MJ	J.cena	Celkem
			((11+8)*0,5+8,2)*0,25=4,43 [A] výměra ze situace Technická specifikace: Položka zahrnuje veškerou manipulaci s vybouranou sutí a s vybouranými hmotami vč. uložení na skládku. Nezahrnuje poplatek za skládku, který se vykazuje v položce 0141** (s výjimkou malého množství bouraného materiálu, kde je možné poplatek zahrnout do jednotkové ceny bourání – tento fakt musí být uveden v doplňujícím textu k položce).				
4	11348		ODSTRANĚNÍ KRYTŮ ZPEVNĚNÝCH PLOCH Z DLAŽDIC VČETNĚ PODKLADU vč. odvozu na trvalou skládku v dodavatelem definované vzdálenosti pruh chodníku průměrné šíře 0,5m podél obrubníku (865-267-203-19)*0,5*0,25=47,00 [A] výměra ze situace Technická specifikace: Položka zahrnuje veškerou manipulaci s vybouranou sutí a s vybouranými hmotami vč. uložení na skládku. Nezahrnuje poplatek za skládku, který se vykazuje v položce 0141** (s výjimkou malého množství bouraného materiálu, kde je možné poplatek zahrnout do jednotkové ceny bourání – tento fakt musí být uveden v doplňujícím textu k položce).	M3	47,00		
5	11353		ODSTRANĚNÍ CHODNÍKOVÝCH KAMENNÝCH OBRUBNÍKŮ očištění a uložení na místě pro zpětné osazení včetně odstranění betonového lože 0,4 x 0,2 m 63,5=63,50 [A] prostor křížovky s I/33 Technická specifikace: Položka zahrnuje veškerou manipulaci s vybouranou sutí a s vybouranými hmotami vč. uložení na skládku. Nezahrnuje poplatek za skládku, který se vykazuje v položce 0141** (s výjimkou malého množství bouraného materiálu, kde je možné poplatek zahrnout do jednotkové ceny bourání – tento fakt musí být uveden v doplňujícím textu k položce).	M	63,50		
6	11372		FRÉZOVÁNÍ ZPEVNĚNÝCH PLOCH ASFALTOVÝCH Zhotovitel v ceně zohlední možnost zpětného využití vyfrézovaného materiálu na stavbě vjezdy, křížovky 406*0,09=36,54 [A] prostor křížovky s I/33 a trouhelník u přejezdu (281,9+15,5+16)*0,14=43,88 [B] Celkem: A+B=80,42 [C] Technická specifikace: Položka zahrnuje veškerou manipulaci s vybouranou sutí a s vybouranými hmotami vč. uložení na skládku.	M3	80,42		

POLOŽKY SOUPISU PRACÍ

Stavba: 34160b_1 II/285 Jaroměř - Nové Město nad Metují, etapa 2 (úsek 1) (CH+T)
Objekt: SO 101 ZV SO 101 Silnice II/285 - km 12,701 - 16,044
Rozpočet: SO 101 ZV SO 101 Silnice II/285 - km 12,701 - 16,044

Poř.č.	Položka	Typ	Název	MJ	Počet MJ	J.cena	Celkem
7	113764		FRÉZOVÁNÍ DRÁŽKY PRŮŘEZU DO 400MM2 V ASFALTOVÉ VOZOVCE 306=306,00 [A] v napojení prostor křížovky s I/33 a trouhelník u přejezdu 44+7,9+8=59,90 [B] Celkem: A+B=365,90 [C] Technická specifikace: Položka zahrnuje veškerou manipulaci s vybouranou sutí a s vybouranými hmotami vč. uložení na skládku.	M	165,90		
8	12373		ODKOP PRO SPOD STAVBU SILNIC A ŽELEZNIC TR. I vč. odvozu na trvalou skládku v dodavatelem definované vzdálenosti (6+5,6)*0,5*0,15=0,87 [A] krajnice trouhelník u přejezdu Technická specifikace: položka zahrnuje: - vodorovná a svislá doprava, přemístění, přeložení, manipulace s výkopkem - kompletní provedení vykopávky nezapažené i zapažené - ošetření výkopiště po celou dobu práce v něm vč. klimatických opatření - zřízení vykopávek v blízkosti podzemního vedení, konstrukcí a objektů vč. jejich dočasného zajištění - zřízení pod vodou, v okolí výbušnin, ve stísněných prostorech a pod. - příplatek za lepivost - těžení po vrstvách, pásech a po jiných nutných částech (figurách) - čerpání vody vč. čerpacích jímek, potrubí a pohotovostní čerpací soupravy (viz ustanovení k pol. 1151,2) - potřebné snížení hladiny podzemní vody - těžení a rozpojování jednotlivých balvanů - vytahování a nošení výkopku - svahování a přesvah. svahů do konečného tvaru, výměna hornin v podloží a v pláni znehodnocené klimatickými vlivy - ruční vykopávky, odstranění kořenů a napadávek - pažení, vzeptění a rozeptění vč. přeřezávání (vyjma štetových stěn) - úpravu, ochranu a očištění dna, základové spáry, stěn a svahů - ztuhnutí podloží, případně i svahů vč. svahování - zřízení stupňů v podloží a lavic na svazích, není-li pro tyto práce zřízena samostatná položka - udržování výkopiště a jeho ochrana proti vodě - odvedení nebo obvedení vody v okolí výkopiště a ve výkopišti - třídění výkopku	M3	0,87		

POLOŽKY SOUPISU PRACÍ

Stavba: 34160b_1 II/285 Jaroměř - Nové Město nad Metují, etapa 2 (úsek 1) (CH+T)
 Objekt: SO 101 ZV SO 101 Silnice II/285 - km 12,701 - 16,044
 Rozpočet: SO 101 ZV SO 101 Silnice II/285 - km 12,701 - 16,044

Poř.č.	Položka	Typ	Název	MJ	Počet MJ	J.cena	Celkem
			- veškeré pomocné konstrukce umožňující provedení vykopávky (přijezdy, sjezdy, nájezdy, lešení, podpěr. konstr., přemostění, zpevněné plochy, zakrytí a pod.) - nezahrnuje uložení zeminy (na skládku, do násypu) ani poplatky za skládku, vykazují se v položce č.0141**				
1		Zemní práce					107 582,50
5		Komunikace					
9	56110		PODKLADNÍ BETON vyrovnání podkladu pod lité asfalt (pruh chodníku podél obrubníků) (7+73+83+27+27)*0,5*0,2=21,70 [A] výměra ze situace Technická specifikace: - dodání směsi v požadované kvalitě - očištění podkladu - uložení směsi dle předepsaného technologického předpisu a zhutnění vrstvy v předepsané tloušťce - zřízení vrstvy bez rozlišení šířky, pokládání vrstvy po etapách, včetně pracovních spar a spojů - úpravu napojení, ukončení - úpravu dilatačních spar včetně předepsané výztuže - nezahrnuje postřiky, nátěry - nezahrnuje úpravu povrchu krytu	M3	21,70		
10	56333		VOZOVKOVÉ VRSTVY ZE ŠTĚRKODRTI TL. DO 150MM ŠDa, fr. 0/32 (19+376)*0,5=197,50 [C] chodníky výměra ze situace Technická specifikace: - dodání kameniva předepsané kvality a zmitosti - rozprostření a zhutnění vrstvy v předepsané tloušťce - zřízení vrstvy bez rozlišení šířky, pokládání vrstvy po etapách - nezahrnuje postřiky, nátěry	M2	11,90		
11	56360		VOZOVKOVÉ VRSTVY Z RECYKLOVANÉHO MATERIÁLU obnova sjezdů na pole 2*56*0,5=56,00 [A] výměra ze situace	M3	56,00		

POLOŽKY SOUPISU PRACÍ

Stavba: 34160b_1 II/285 Jaroměř - Nové Město nad Metují, etapa 2 (úsek 1) (CH+T)
 Objekt: SO 101 ZV SO 101 Silnice II/285 - km 12,701 - 16,044
 Rozpočet: SO 101 ZV SO 101 Silnice II/285 - km 12,701 - 16,044

Poř.č.	Položka	Typ	Název	MJ	Počet MJ	J.cena	Celkem
			Technická specifikace: - dodání recyklátu v požadované kvalitě - očištění podkladu - uložení recyklátu dle předepsaného technologického předpisu, zhutnění vrstvy v předepsané tloušťce - zřízení vrstvy bez rozlišení šířky, pokládání vrstvy po etapách, včetně pracovních spar a spojů - úpravu napojení, ukončení - nezahrnuje postřiky, nátěry				
12	567544		VRST PRO OBNOVU A OPR RECYK ZA STUD CEM A ASF EM TL DO 200MM Pro směsi stmelené cementem + asfaltovou emulzí / zpěněným asfaltem se dávkování asfaltové emulze / zpěněného asfaltu navrhuje v rozmezí 2,0% až 3,5% v množství zbytkového asfaltu a dávkování cementu 2,5% až 5,0% při splnění TP 208 UPŘESNĚNO DLE PRŮKAZNÍCH ZKOUŠEK ZE VZORKŮ ODEBRANÝCH NA STAVBĚ, VČ.ROZFRÉZOVÁNÍ, REPROFILACE, ZHUTNĚNÍ, PŘEDRCENÍ, PŘESUN HMOT A DOPLNĚNÍ CHYBĚJÍCÍHO MATERIÁLU tl. min 180 mm prostor křížovatk s l/33 a trouhelnicí u přejezdu (281,9+16+15,5)+11,6*0,36=317,58 [B] Technická specifikace: - dodání materiálů předepsaných pro recyklaci za studena - provedení recyklace dle předepsaného technologického předpisu, zhutnění vrstvy v předepsané tloušťce - zřízení vrstvy bez rozlišení šířky, pokládání vrstvy po etapách - úpravu napojení, ukončení - nezahrnuje postřiky, nátěry	M2	317,58		
13	56963		ZPEVNĚNÍ KRAJNIC Z RECYKLOVANÉHO MATERIÁLU TL DO 150MM asfaltový recyklát po frézování vozovky prostor trouhelnicí u přejezdu (6+5,6)*0,5=5,80 [A] Technická specifikace: - dodání recyklátu v požadované kvalitě - očištění podkladu - uložení recyklátu dle předepsaného technologického předpisu, zhutnění vrstvy v předepsané tloušťce - zřízení vrstvy bez rozlišení šířky, pokládání vrstvy po etapách, včetně pracovních spar a spojů - úpravu napojení, ukončení	M2	5,80		

POLOŽKY SOUPISU PRACÍ

Stavba: 34160b_1 II/285 Jaroměř - Nové Město nad Metují, etapa 2 (úsek 1) (CH+T)
Objekt: SO 101 ZV SO 101 Silnice II/285 - km 12,701 - 16,044
Rozpočet: SO 101 ZV SO 101 Silnice II/285 - km 12,701 - 16,044

Poř.č.	Položka	Typ	Název	MJ	Počet MJ	J.cena	Celkem
			- nezahrnuje postřiky, nátěry				
14	572123		INFILTRAČNÍ POSTŘIK Z EMULZE DO 1,0KG/M2 prostor křížovky s l/33 a trouhelníků u přejezdu (281,9+16+15,5)=313,40 [B] Technická specifikace: - dodání všech předepsaných materiálů pro postřiky v předepsaném množství - provedení dle předepsaného technologického předpisu - zřízení vrstvy bez rozlišení šířky, pokládání vrstvy po etapách - úpravu napojení, ukončení	M2	313,40		
15	572214		SPOJOVACÍ POSTŘIK Z MODIFIK EMULZE DO 0,5KG/M2 406+406*0,975=801,85 [A] prostor křížovky s l/33 a trouhelníků u přejezdu (281,9+16+15,5)*2=626,80 [B] Celkem: A+B=1 428,65 [C] Technická specifikace: - dodání všech předepsaných materiálů pro postřiky v předepsaném množství - provedení dle předepsaného technologického předpisu - zřízení vrstvy bez rozlišení šířky, pokládání vrstvy po etapách - úpravu napojení, ukončení	M2	1 428,65		
16	574A34		ASFALTOVÝ BETON PRO OBRUSNÉ VRSTVY ACO 11+, 11S TL. 40MM 406=406,00 [A] výměra ze situace prostor křížovky s l/33 a trouhelníků u přejezdu (281,9+16+15,5)+11,6*0,04=313,86 [B] Celkem: A+B=719,86 [C] Technická specifikace: - dodání směsi v požadované kvalitě - očištění podkladu - uložení směsi dle předepsaného technologického předpisu, zhutnění vrstvy v předepsané tloušťce - zřízení vrstvy bez rozlišení šířky, pokládání vrstvy po etapách, včetně pracovních spar a spojů - úpravu napojení, ukončení podél obrubníků, dilatačních zařízení, odvodňovacích proužků, odvodňovačů, vpustí, šachet a pod. - nezahrnuje postřiky, nátěry - nezahrnuje těsnění podél obrubníků, dilatačních zařízení, odvodňovacích proužků, odvodňovačů, vpustí, šachet a pod.	M2	719,86		
17	574C46		ASFALTOVÝ BETON PRO LOŽNÍ VRSTVY ACL 16+, 16S TL. 50MM	M2	710,64		

POLOŽKY SOUPISU PRACÍ

Stavba: 34160b_1 II/285 Jaroměř - Nové Město nad Metují, etapa 2 (úsek 1) (CH+T)
Objekt: SO 101 ZV SO 101 Silnice II/285 - km 12,701 - 16,044
Rozpočet: SO 101 ZV SO 101 Silnice II/285 - km 12,701 - 16,044

Poř.č.	Položka	Typ	Název	MJ	Počet MJ	J.cena	Celkem
			406*0,975=395,85 [A] výměra ze situace prostor křížovky s l/33 a trouhelníků u přejezdu (281,9+16+15,5)+11,6*0,12=314,79 [B] Celkem: A+B=710,64 [C] Technická specifikace: - dodání směsi v požadované kvalitě - očištění podkladu - uložení směsi dle předepsaného technologického předpisu, zhutnění vrstvy v předepsané tloušťce - zřízení vrstvy bez rozlišení šířky, pokládání vrstvy po etapách, včetně pracovních spar a spojů - úpravu napojení, ukončení podél obrubníků, dilatačních zařízení, odvodňovacích proužků, odvodňovačů, vpustí, šachet a pod. - nezahrnuje postřiky, nátěry - nezahrnuje těsnění podél obrubníků, dilatačních zařízení, odvodňovacích proužků, odvodňovačů, vpustí, šachet a pod.				
18	574E46		ASFALTOVÝ BETON PRO PODKLADNÍ VRSTVY ACP 16+, 16S TL. 50MM 406*0,95=385,70 [A] výměra ze situace prostor křížovky s l/33 a trouhelníků u přejezdu (281,9+16+15,5)+11,6*0,22=315,95 [B] Celkem: A+B=701,65 [C] Technická specifikace: - dodání směsi v požadované kvalitě - očištění podkladu - uložení směsi dle předepsaného technologického předpisu, zhutnění vrstvy v předepsané tloušťce - zřízení vrstvy bez rozlišení šířky, pokládání vrstvy po etapách, včetně pracovních spar a spojů - úpravu napojení, ukončení podél obrubníků, dilatačních zařízení, odvodňovacích proužků, odvodňovačů, vpustí, šachet a pod. - nezahrnuje postřiky, nátěry - nezahrnuje těsnění podél obrubníků, dilatačních zařízení, odvodňovacích proužků, odvodňovačů, vpustí, šachet a pod.	M2	701,65		
19	575A51		LITÝ ASFALT MA I (SILNICE, DÁLNICE) 8 TL. 40MM pruh chodníku podél obrubníků 267=267,00 [A] výměra ze situace Technická specifikace: - dodání směsi v požadované kvalitě - očištění podkladu - uložení směsi dle předepsaného technologického předpisu, zhutnění vrstvy v předepsané tloušťce	M2	0,00		

POLOŽKY SOUPISU PRACÍ

Stavba: 34160b_1 II/285 Jaroměř - Nové Město nad Metují, etapa 2 (úsek 1) (CH+T)
 Objekt: SO 101 ZV SO 101 Silnice II/285 - km 12,701 - 16,044
 Rozpočet: SO 101 ZV SO 101 Silnice II/285 - km 12,701 - 16,044

Poř.č.	Položka	Typ	Název	MJ	Počet MJ	J.cena	Celkem
			- zřízení vrstvy bez rozlišení šířky, pokládání vrstvy po etapách, včetně pracovních spar a spojů - úpravu napojení, ukončení podél obrubníků, dilatačních zařízení, odvodňovacích proužků, odvodňovačů, vpustí, šachet a pod. - nezahrnuje postřiky, nátěry - nezahrnuje těsnění podél obrubníků, dilatačních zařízení, odvodňovacích proužků, odvodňovačů, vpustí, šachet a pod.				
20	57621		POSYP KAMENIVEM DRCENÝM 5KG/M2 podrcení litého asfaltu 267=267,00 [A] výměra ze situace Technická specifikace: - dodání kameniva předepsané kvality a zrnitosti - posyp předepsaným množstvím	M2	0,00		
21	581144		CEMENTOBETONOVÝ KRYT NEVYZTUŽENÝ TR. III TL. DO 200MM pruh chodníku podél obrubníků 19=19,00 [A] výměra ze situace Technická specifikace: - dodání směsi v požadované kvalitě - očištění podkladu - uložení směsi dle předepsaného technologického předpisu a ztuhnutí vrstvy v předepsané tloušťce - zřízení vrstvy bez rozlišení šířky, pokládání vrstvy po etapách, včetně pracovních spar a spojů - úpravu napojení, ukončení - úpravu dilatačních spar včetně předepsané výztuže - úpravu povrchu krytu uvedenou v kapitole 7.10 ČSN 73 6123-1 - navrtání otvorů a osazení kotev a kluzných trnů v napojovacích spárách - nezahrnuje postřiky, nátěry	M2	0,00		
22	582612		KRYTY Z BETON DLAŽDIC SE ZÁMKEM ŠEDÝCH TL 80MM DO LOŽE Z KAM pruh chodníku podél obrubníků 376=376,00 [A] výměra ze situace Technická specifikace: - dodání dlažebního materiálu v požadované kvalitě, dodání materiálu pro předepsané lože v tloušťce předepsané dokumentací a pro předepsanou výplň	M2	9,70		

POLOŽKY SOUPISU PRACÍ

Stavba: 34160b_1 II/285 Jaroměř - Nové Město nad Metují, etapa 2 (úsek 1) (CH+T)
 Objekt: SO 101 ZV SO 101 Silnice II/285 - km 12,701 - 16,044
 Rozpočet: SO 101 ZV SO 101 Silnice II/285 - km 12,701 - 16,044

Poř.č.	Položka	Typ	Název	MJ	Počet MJ	J.cena	Celkem
			spar - očištění podkladu - uložení dlažby dle předepsaného technologického předpisu včetně předepsané podkladní vrstvy a předepsané výplně spar - zřízení vrstvy bez rozlišení šířky, pokládání vrstvy po etapách - úpravu napojení, ukončení podél obrubníků, dilatačních zařízení, odvodňovacích proužků, odvodňovačů, vpustí, šachet a pod., nestanoví-li zadávací dokumentace jinak - nezahrnuje postřiky, nátěry - nezahrnuje těsnění podél obrubníků, dilatačních zařízení, odvodňovacích proužků, odvodňovačů, vpustí, šachet a pod.				
23	58261B		KRYTY Z BETON DLAŽDIC SE ZÁMKEM BAREV RELIÉF TL 80MM DO LOŽE Z KAM varovné a signální pásy vč. hladkého orámování 108=108,00 [A] výměra ze situace Technická specifikace: - dodání dlažebního materiálu v požadované kvalitě, dodání materiálu pro předepsané lože v tloušťce předepsané dokumentací a pro předepsanou výplň spar - očištění podkladu - uložení dlažby dle předepsaného technologického předpisu včetně předepsané podkladní vrstvy a předepsané výplně spar - zřízení vrstvy bez rozlišení šířky, pokládání vrstvy po etapách - úpravu napojení, ukončení podél obrubníků, dilatačních zařízení, odvodňovacích proužků, odvodňovačů, vpustí, šachet a pod., nestanoví-li zadávací dokumentace jinak - nezahrnuje postřiky, nátěry - nezahrnuje těsnění podél obrubníků, dilatačních zařízení, odvodňovacích proužků, odvodňovačů, vpustí, šachet a pod.	M2	2,20		
5		Komunikace					494 659,26
9		Ostatní konstrukce a práce					
24	91782		VÝŠKOVÁ ÚPRAVA OBRUBNÍKŮ KAMENNÝCH znovuosazení stávajících obrubníků prostor křížovatk s 1/33 63,5=63,50 [A] Technická specifikace: Položka výšková úprava obrub zahrnuje jejich vytrhání, očištění, manipulaci, nové betonové lože a osazení. Případně nutné doplnění novými obrubami se	M	63,50		



POLOŽKY SOUPISU PRACÍ

Stavba: 34160b_1 II/285 Jaroměř - Nové Město nad Metují, etapa 2 (úsek 1) (CH+T)
 Objekt: SO 101 ZV SO 101 Silnice II/285 - km 12,701 – 16,044
 Rozpočet: SO 101 ZV SO 101 Silnice II/285 - km 12,701 – 16,044

Poř.č.	Položka	Typ	Název	MJ	Počet MJ	J.cena	Celkem
			uvede v položkách 9172 až 9177.				
25	919111		ŘEZÁNÍ ASFALTOVÉHO KRYTU VOZOVEK TL DO 50MM celkem na začátku a konci úseku a na křižveních s odsazením min 25cm 306=306,00 [A] zaříznutí v napojení výměra ze situace Technická specifikace: položka zahrnuje řezání vozovkové vrstvy v předepsané tloušťce, včetně spotřeby vody	M	306,00		
26	931324		TĚSNĚNÍ DILATAČ SPAR ASF ZÁLIVKOU MODIFIK PRŮŘ DO 400MM2 v místech napojení na stávající vrstvy 306=306,00 [A] v napojení prostor křižovatky s 1/33 a trouhelníků u přejezdu 44+7,9+8=59,90 [B] Celkem: A+B=365,90 [C] Technická specifikace: položka zahrnuje dodávku a osazení předepsaného materiálu, očištění ploch spáry před úpravou, očištění okolí spáry po úpravě nezahrnuje těsnící profil	M	165,90		
9			Ostatní konstrukce a práce				65 382,50

Celkem:

685 684,56

ZMĚNY ZÁVAZKŮ ZE SMLOUVY

(ve smyslu § 222 zákona č. 134/2016 Sb. - Zákona o zadávání veřejných zakázek)

Název veřejné zakázky:

II/285 Jaroměř - Nové Město nad Metují etapa 2 (úsek 1)

§ 222 - TABULKA K ODSTAVCI 4

Původní smluvní cena (vstupní)	33 884 000,00 Kč bez DPH		
Vyhradil si zadavatel právo na vyhrazené změny závazku (opce)?	NE		
Druh veřejné zakázky	stavební práce		
Vícepráce (k odst. 4)	+ 0,00 Kč bez DPH	Dodatek č. 1	ANO
Méněpráce (k odst. 4)	- 0,00 Kč bez DPH		
Vícepráce (k odst. 4)	+ 0,00 Kč bez DPH	Dodatek č. 2	ANO
Méněpráce (k odst. 4)	- 0,00 Kč bez DPH		
Vícepráce (k odst. 4)	+ 0,00 Kč bez DPH	Dodatek č. 3	ANO
Méněpráce (k odst. 4)	- 699 690,50 Kč bez DPH		
		Dodatek č. 4	NE
Součet všech víceprací (k odst. 4)	+ 0,00 Kč bez DPH	POSOUZENÍ: Nejedná se o podstatnou změnu závazku.	
Součet všech méněprací (k odst. 4)	- 699 690,50 Kč bez DPH		
Změna závazku ze smlouvy (absolutní hodnota)	699 690,50 Kč bez DPH		
a) <i>(Změna ZzS) ≤ (limit nadlimitní VZ)</i>	699 691 Kč ≤ 137 366 000 Kč		
b) <i>(Změna ZzS / Smluvní cena) ≤ 15 %</i>	2,06 % ≤ 15,00 %		

§ 222 - TABULKA K ODSTAVCI 5

Smluvní cena	33 884 000,00 Kč bez DPH		
Vícepráce (k odst. 5)	+ 0,00 Kč bez DPH	Dodatek č. 1	ANO
Méněpráce (k odst. 5)	- 0,00 Kč bez DPH		
Vícepráce (k odst. 5)	+ 0,00 Kč bez DPH	Dodatek č. 2	ANO
Méněpráce (k odst. 5)	- 0,00 Kč bez DPH		
Vícepráce (k odst. 5)	+ 0,00 Kč bez DPH	Dodatek č. 3	ANO
Méněpráce (k odst. 5)	- 0,00 Kč bez DPH		
Součet všech víceprací (k odst. 5)	+ 0,00 Kč bez DPH	POSOUZENÍ: Nejedná se o podstatnou změnu závazku.	
Součet všech méněprací (k odst. 5)	- 0,00 Kč bez DPH		
Změna závazku ze smlouvy (absolutní hodnota)	0,00 Kč bez DPH		
c) <i>(Změna ZzS / Smluvní cena) ≤ 50 %</i>	0,00 % ≤ 50,00 %		

§ 222 - TABULKA K ODSTAVCI 6

Smluvní cena	33 884 000,00 Kč bez DPH		
Vícepráce (k odst. 6)	+ 851 313,26 Kč bez DPH	Dodatek č. 1	ANO
Méněpráce (6) související s vícepracemi	- 0,00 Kč bez DPH		
Méněpráce (6) nesouvisející s vícepracemi	- 0,00 Kč bez DPH		
Vícepráce (k odst. 6)	+ 465 398,37 Kč bez DPH	Dodatek č. 2	ANO
Méněpráce (6) související s vícepracemi	- 0,00 Kč bez DPH		
Méněpráce (6) nesouvisející s vícepracemi	- 0,00 Kč bez DPH		
Vícepráce (k odst. 6)	+ 0,00 Kč bez DPH		

Měnění práce (6) související s vícepracemi	- 0,00 Kč bez DPH	Dodatek č. 3	ANO
Měnění práce (6) nesouvisející s vícepracemi	- 0,00 Kč bez DPH		
Součet všech víceprací (k odst. 6)	+ 1 316 711,63 Kč bez DPH		
Součet všech měnění prací (k odst. 6) souvisejících s vícepracemi	- 0,00 Kč bez DPH		
Součet všech měnění prací (k odst. 6) nesouvisejících s vícepracemi	- 0,00 Kč bez DPH	POSOUZENÍ:	
Změna závazku ze smlouvy (absolutní hodnota)	1 316 711,63 Kč bez DPH	Nejedná se o podstatnou změnu závazku.	
c) (Změna ZsS / Smluvní cena) ≤ 50 %	3,89 % ≤ 50,00 %		

§ 222 - NAVÝŠENÍ = SOUHRN Z ODST. 5 A 6			
Smluvní cena	33 884 000,00 Kč bez DPH		
(5)	Všechny vícepráce (k odst. 5)	+ 0,00 Kč bez DPH	
	Všechny měnění práce (k odst. 5) související s vícepracemi	- 0,00 Kč bez DPH	
(6)	Všechny vícepráce (k odst. 6)	+ 1 316 711,63 Kč bez DPH	
	Všechny měnění práce (k odst. 6) související s vícepracemi	- 0,00 Kč bez DPH	
Navýšení - souhrn z odst. 5, 6 (vícepráce po odečtení měnění prací)	1 316 711,63 Kč bez DPH	POSOUZENÍ:	
(9) (Navýšení / Smluvní cena) ≤ 30 %	3,89 % ≤ 30,00 %	Navýšení nepřekročí 30 %.	

§ 222 - TABULKA K ODSTAVCI 7			
Cena původních (nahraz.) položek	0,00 Kč bez DPH	Dodatek č. 1	ANO
Cena nových položek	0,00 Kč bez DPH		
POSOUZENÍ:	0 Kč ≥ 0 Kč		
Rozdíl (měnění práce) (k odst. 7)	- 0,00 Kč bez DPH	Dodatek č. 2	ANO
Cena původních (nahraz.) položek	0,00 Kč bez DPH		
Cena nových položek	0,00 Kč bez DPH		
POSOUZENÍ:	0 Kč ≥ 0 Kč	Dodatek č. 3	ANO
Rozdíl (měnění práce) (k odst. 7)	- 0,00 Kč bez DPH		
Cena původních (nahraz.) položek	0,00 Kč bez DPH		
Cena nových položek	0,00 Kč bez DPH		
POSOUZENÍ:	0 Kč ≥ 0 Kč		
Rozdíl (měnění práce) (k odst. 7)	- 0,00 Kč bez DPH		
Součet všech měnění prací (k odst. 7)	- 0,00 Kč bez DPH		

SOUHRNNÁ TABULKA AKTUÁLNÍHO DODATKU	
Číslo aktuálního dodatku	3
Celková hodnota všech víceprací (aktuálního dodatku)	+ 0,00 Kč bez DPH
Celková hodnota všech měnění prací (aktuálního dodatku)	- 699 690,50 Kč bez DPH
Celkové navýšení smluvní ceny (aktuálního dodatku)	-699 690,50 Kč bez DPH

SOUHRNNÁ TABULKA VŠECH DODATKŮ	
---------------------------------------	--

Původní smluvní cena (vstupní)	33 884 000,00 Kč bez DPH
Cena po navýšení z dodatku č. 1	34 735 313,26 Kč bez DPH
Cena po navýšení z dodatku č. 2	35 200 711,63 Kč bez DPH
Cena po navýšení z dodatku č. 3	34 501 021,13 Kč bez DPH
Současná cena se zahrnutím všech změn (bez DPH)	34 501 021,13 Kč bez DPH

Pozn.: Rozdíl v ceně oproti rekapitulační tabulce je dán zaokrouhlováním.

Výpočet provedl/a:

