

Rámcová pojistná smlouva

Číslo: 4413546403

UNIQA pojišťovna, a.s.

Se sídlem: Evropská 810/136, 160 00 Praha 6
IČ: IČ: 492 40 480
Zastoupená: RESPECT a.s.
Lucie Šabachová, UNIQA pojišťovna, a.s.
Bankovní spojení: Raiffeisenbank 1071001005/5500

zapsaná v obchodním rejstříku vedeném Městským soudem v Praze, oddíl B, vložka 2012
(dále jen „Pojistitel“)

a

Město Rumburk

Se sídlem: Třída 9. května 1366/48, 408 01 Rumburk
IČ: 00261602
Zastoupená: Ing. Lumír Kus, starosta
Bankovní spojení:

Obec nebo městská část hlavního města Prahy
(dále jen „Pojistník“)

uzavírají tímto

podle zákona č. 89/2012Sb., Občanský zákoník, tuto Rámcovou pojistnou smlouvu. Součástí Rámcové pojistné smlouvy jsou přílohy:

- č. 1 - Aktuální nastavení podmínek flotily
- č. 2 - Prohlášení pojistníka ve smyslu zákona č. 340/2015 Sb.
- č. 3 - Všeobecné pojistné podmínky obecná část "UCZ/15"
- č. 4 - Všeobecné pojistné podmínky zvláštní část - pojištění odpovědnosti za újmu způsobenou provozem vozidla "UCZ/POV/19"
- č. 5 - Všeobecné pojistné podmínky zvláštní část - KASKO "UCZ/Kas/19"
- č. 6 - Všeobecné pojistné podmínky zvláštní část - Vozidla "UCZ/Voz/19"
- č. 7 - Všeobecné pojistné podmínky pro pojištění Asistence vozidel – „UCZ/As-A/19“
- č. 8 - Seznam vozidel pojištěných od 01.12.2021

Článek 1

Definice pojmů

Pro účely této smlouvy mají níže uvedené pojmy následující význam:

Pojistitelem – UNIQA pojišťovna, a.s.

Pojistníkem - shora uvedená společnost

Pojištěným – vlastník a uživatel pojištěného vozidla

Ziskatel – osoba pověřená Pojstitelem k uzavírání pojistných smluv

Oprávněná osoba - osoba, které v důsledku pojistné události vznikne právo na pojistné plnění

Článek 2

Obecná ustanovení

1. Předmětem této Rámcové pojistné smlouvy („dále jen Smlouva“) je pojištění souboru motorových a přípojných vozidel, pokud jejich zařazení do pojištění bylo Pojstníkem nahlášeno Pojistiteli.
2. Na každé vozidlo zařazované do pojištění je vypracován Evidenční list vozidla sloužící pro přihlášení vozidla do pojištění (dále jen „ELV“), vyjma vozidel uvedených na příloze č. 8 Seznam vozidel pojištěných od 01.12.2021. ELV podepisuje pojistník (navrhovatel), oprávněná osoba a zástupce pojistitele. Každý ELV je číslován samostatně.

3. Pojistník je povinen prokazatelně zajistit seznámení pojištěného s obsahem této Smlouvy a příslušnými pojistnými podmínkami.
4. Zařazení vozidel do pojištění bude realizováno Ziskatelem prostřednictvím internetové aplikace Pojistitele („Auto i Volnost“). Internetová aplikace obsahuje vždy aktuální sazebníky a podmínky přijetí do pojištění. Za aktuální nastavení aplikace zodpovídá Pojistitel, Pojistník zodpovídá za správnost údajů uvedených na ELV.

Článek 3

Rozsah pojištění, platnost pojištění

1. Podle této smlouvy se uzavírá
 - a) pojištění odpovědnosti za újmu způsobenou provozem vozidla (dále jen „POV“) v rozsahu uvedeném ve VPP UCZ/15, UCZ/POV/19, UCZ/Voz/19.
 - b) havarijní pojištění (dále jen KASKO) v rozsahu uvedeném ve VPP UCZ/15, UCZ/Kas/19, UCZ/Voz/19 ve variantě pojištění „KASKO Komplet“, tj. pojištění všech rizik vyjmenovaných v čl. 1 VPP UCZ/Kas/19, a to v souladu s čl. 4, odst. 3 VPP UCZ/Kas/19 na novou cenu.
 - c) v rámci každého pojištění KASKO nebo POV je bezplatně poskytována základní Asistence UNIQA. Pojištění Asistence vozidel je v rozsahu uvedeném ve VPP UCZ/As-A/19, UCZ/As-B/19.
2. Počátek pojištění konkrétního vozidla je uveden spolu s ostatními údaji o vozidle a rozsahu pojištění na konkrétním ELV nebo na příloze č. 8 Seznam vozidel pojištěných od 01.12.2021.
3. Konec pojištění pro jednotlivě pojištěná vozidla je shodný s koncem této Smlouvy dle pojistného období.
4. Pro další způsob ukončení pojištění platí příslušné VPP.

Článek 4

Pojistné částky, spoluúčast, zabezpečení vozidla

1. Limity plnění pro POV pro škody na majetku (včetně ušlého zisku) a újmy na zdraví jsou sjednány ve výši 50 mil. Kč pro škody na majetku a 60 mil. Kč pro újmy na zdraví.
2. V ELV je rovněž uvedena výše spoluúčasti, pojistné částky a zabezpečení pro každé jednotlivé vozidlo, tato informace je také uvedena na příloze č. 8 Seznam vozidel pojištěných od 01.12.2021.

Článek 5

Hlášení pojištění, hlášení pojistných událostí

1. Pojistník nebo jím pověřená osoba přihlašuje vozidlo do pojištění podle této smlouvy na základě písemného ELV prostřednictvím Ziskatele. Požadavek na změny či ukončení pojištění vozidla Pojistník hlásí pomocí Změnového lístku též písemně prostřednictvím Ziskatele. Pojistník je také oprávněn zaslat písemně žádost o ukončení pojištění přímo na adresu Pojistitele uvedenou shora.
2. Úkony dle odst. 1 tohoto článku je Pojistník povinen bezprostředně předat Pojistiteli a Pojistitel je povinen zajistit jejich zpracování.
3. Vznik pojistné události hlásí Pojistník nebo jím pověřená osoba (Ziskatel) bez zbytečného odkladu:
 - písemně na příslušném tiskopise na adrese uvedené shora
 - telefonicky na zákaznické telefonní lince 488 125 125.
4. V případě, že vznik pojistné události nahlásí Pojistiteli přímo Pojištěný, zavazuje se Pojistitel předat tuto informaci Pojistníkovi.
5. Pojistné plnění náleží pojištěnému, popř. oprávněné osobě, pokud není v ELV ujednáno jinak.

Článek 6

Pojistné, placení pojistného, pojistné plnění

1. Výše tarifního pojistného se řídí aktuálními tarify Pojistitele, které jsou uvedeny v příloze č. 1 této Smlouvy. Výše pojistného včetně případných slev a přírůžek je uvedena na jednotlivých ELV vždy pro každé vozidlo a produkt zvlášť nebo na příloze č. 8 Seznam vozidel pojištěných od 01.12.2021.

2. Výše pojistného vypočtená pro POV / KASKO bude upravovaná obchodní slevou/přirážkou, jejíž výše je uvedena v příloze č. 1. této Smlouvy.
3. Pojistné POV / KASKO nebude upravováno systémem Bonus / Malus.
4. Splátky pojistného jsou splatné dopředu ve frekvenci placení (ročně, pololetně, čtvrtletně, měsíčně) uvedené v příloze č.1. této Smlouvy, bez přirážky za področní placení.
5. Pojistné za soubor pojištěných vozidel je hrazeno Pojistníkem na základě vyúčtování Pojistitele. Vyúčtování zasílané Pojistitelem 1 x měsíčně bude obsahovat veškeré úkony Pojistníka plynoucí z čl. 5, odst. 1. této Smlouvy.
6. Období první splátky pojistného za předmětné pojištění resp. produkt je ohraničeno
 - a) na počátku splátky datem počátku pojištění příslušného vozidla předmětným pojistným produktem,
 - b) na konci splátky dnem a měsícem splatnosti této smlouvy, nebyl-li datum konce pojištění předmětného vozidla a produktu požadováno dříve. Datum splatnosti této pojistné smlouvy je určeno datem počátku uvedeným v čl. 8. odst. 1 a frekvenci placení této smlouvy.
7. Pojistitel předává Získateli jako přílohu k vyúčtování přehled pojistného dle pojištěných vozidel s čísly individuálních pojistek (uvedených na ELV) včetně vyúčtování.
8. Pojistník je povinen uhradit pojistné na účet zplnomocněného Získatele RESPECT a.s., 7220843001/5500, který nezbytně po přijetí této platby uhradí pojistné na účet Pojistitele vedený u Raiffeisenbank a.s., číslo účtu: 1071001005/5500 pod variabilním symbolem shodným s číslem této Smlouvy.
9. Smluvní strany se se dohodly, že Pojistitel je oprávněn zaslat Pojistníkovi vyúčtování včetně jeho příloh i elektronickou formou bez potřeby podepsání elektronickým podpisem, na e-mailovou adresu Pojistníka hana.kubickova@respect.cz nebo na e-mailovou adresu, kterou jako adresu pro doručování vyúčtování písemně oznámil Pojistník Pojistiteli.

Článek 7 **Zvláštní ujednání**

1. Současně s podpisem ELV na pojištění konkrétního vozidla obdrží Pojistník prostřednictvím Získatele soubor dokumentů vytvořených Pojistitelem pro účely hlášení škodní události (v deskách formátu A4). Pojistník se zavazuje při předčasném ukončení POV předat prostřednictvím Získatele Pojistiteli platnou zelenou kartu.
2. V případě, že dojde k prodloužení rámcové pojistné smlouvy v souladu s čl. 8 (a tím současně i k prodloužení jednotlivě pojištěných vozidel) o další pojistné období, zajišťuje v těchto případech pojištěným Zelenou kartu na další pojistné období Pojistitel.
3. Pojistitel se zavazuje, kromě povinností vyplývajících z této smlouvy a z VPP, pravidelně aktualizovat a zasílat na adresu Pojistníka Zelené karty, aby byly k dispozici platné po celou dobu pojištění.
4. Smluvní strany jsou povinny dodržovat nařízení Evropského parlamentu a Rady (EU) 2016/679, o ochraně fyzických osob v souvislosti se zpracováním osobních údajů a o volném pohybu těchto údajů (obecné nařízení o ochraně osobních údajů), jakož i zákon č. 110/2019 Sb., o zpracování osobních údajů, zejména přijmout taková opatření, aby nemohlo dojít k neoprávněnému nebo nahodilému přístupu k osobním údajům, jejich změně, zničení či ztrátě, neoprávněným přenosům, k jejich jinému neoprávněnému zpracování, jakož i k jinému zneužití osobních údajů; tato povinnost platí i po ukončení zpracování osobních údajů.
5. Smluvní strany jsou povinny zpracovat a dokumentovat přijatá a provedená technicko-organizační opatření k zajištění ochrany osobních údajů v souladu se zákonem a jinými právními předpisy.
6. V rámci automatizovaného zpracování osobních údajů jsou smluvní strany povinny m.j. zajistit, aby systémy pro automatizované zpracování osobních údajů používaly pouze oprávněné osoby; zabránit neoprávněnému přístupu k datovým nosičům a zajistit další povinnosti vyplývající z uvedeného zákona.
7. Smluvní strany se zavazují, že při realizaci plnění v rámci této Smlouvy budou dbát na co nejvyšší úroveň poctivosti a etiky v obchodním styku a respektovat všechny příslušné obecně závazné právní předpisy. Těmito pravidly se v rámci této Smlouvy budou řídit jak ve vzájemném styku, tak ve styku s třetími stranami. Porušení těchto pravidel se považuje za porušení Smlouvy podstatným způsobem s možným následkem okamžitého odstoupení od Smlouvy.
8. Smluvní strany prohlašují, že výše uvedená pravidla budou dodržována i jejich zaměstnanci.
9. Smluvní strany výslovně sjednávají pro případ odstoupení od této Smlouvy, že toto odstoupení musí být učiněno v písemné formě a jeho účinky nastávají dnem doručení tohoto odstoupení druhé smluvní straně, není-li stanoveno jinak. Práva a povinnosti smluvních stran nabyté do okamžiku odstoupení zůstávají zachována. Pojištění vzniklá do okamžiku odstoupení od Smlouvy zůstávají nedotčena.

Článek 8 **Závěrečná ustanovení**

1. Pojistná smlouva se sjednává na dobu tří let počínaje dnem 01.12.2021. Tato doba je zároveň prvním pojistným obdobím. Smlouva se po této době automaticky prodlužuje na dobu dalšího roku, pokud jedna ze smluvních stran této smlouvy nesdělí písemně druhé smluvní straně, nejpozději 6 týdnů před uplynutím pojistného období, že na dalším trvání smlouvy nemá zájem.

2. Slevu za tříleté pojištění ve výši 10% poskytuje pojistitel na celou dobu pojištění. Vypoví-li pojistník smlouvu před uplynutím prvního pojistného období nebo pojistná smlouva zanikne v této době pro neplacení, je Pojistník povinen takto neoprávněně získanou slevu vrátit. Výše 10% obchodní slevy za tříleté trvání smlouvy je uvedena na každém ELV nebo na seznamu vozidel.
3. Ukončením této smlouvy se ukončuje i pojištění pro jednotlivě pojištěná vozidla. Ukončením pojištění jednotlivě pojištěného vozidla nejsou dotčena práva a povinnosti vyplývající z této smlouvy.
4. Pojistník není oprávněn postupovat své pohledávky za Pojistitelem na třetí osoby bez jeho předchozího písemného souhlasu.
5. Smluvní strany se dohodly, že případné spory z této Smlouvy budou rozhodovány výlučně českými soudy. Pro řešení sporů platí české právní předpisy, ledaže je v této Smlouvě výslovně uvedeno jinak.
6. Smluvní strany prohlašují, že si tuto smlouvu před jejím podpisem přečetly, že byla uzavřena po vzájemném projednání podle jejich svobodné a pravé vůle, určitě, vážně a srozumitelně, nikoliv v tísní za nápadně nevyhovujících podmínek.
7. Pojistitel prohlašuje, že uzavřením této Rámcové pojistné smlouvy poskytl Pojistníkovi přesným, jasným způsobem, písemně a v českého jazyce informace o pojistném vztahu ve smyslu § 2789 občanského zákoníku a příslušná ustanovení zák. č. 170/2018 Sb., o distribuci pojištění a zajištění.
8. Pojistník prohlašuje, že tato Rámcová pojistná smlouva odpovídá jeho pojistnému zájmu, jeho potřebám a že všechny dotazy, které položil Pojistiteli nebo jím pověřenému zástupci, byly náležitě zodpovězeny, před uzavřením této Smlouvy a že je s rozsahem a podmínkami pojištění srozuměn. Tato Rámcová pojistná smlouva se řídí právem České republiky a veškeré změny a dodatky této Rámcové smlouvy musí být provedeny písemně a podepsány oprávněnými zástupci smluvních stran.
9. Bez ohledu na všechna ostatní ustanovení této smlouvy pojistitel neposkytne pojistné plnění či jakékoliv jiné plnění z pojištění, pokud by takový postup byl v rozporu s ekonomickými, obchodními nebo finančními sankcemi a/nebo embargy Rady bezpečnosti OSN, Evropské unie nebo jakýmkoliv vnitrostátními právními předpisy či právními předpisy Evropské unie, které se vztahují na účastníky tohoto pojištění. To platí také pro hospodářské, obchodní nebo finanční sankce a/nebo embargo vydaná Spojenými státy americkými nebo jinými zeměmi, není-li to v rozporu s právními předpisy Evropské unie nebo vnitrostátními právními předpisy. Výše uvedené se použije obdobně i pro zajištění smlouvy.
10. Tato Smlouva obsahuje 4 strany textu plus přílohy a je sepsána ve třech vyhotoveních, z nichž jedno obdrží Pojistník, jedno Získatel a jedno bude uloženo u Pojistitele.

V Ramburka Dne 02.11.2021

V Praze dne 4.10.2021



RESPECT a.s.

Číslo PS	Od	Do	RZ (SPZ)	VIN	Značka a model vozidla	Pojistník	IČ/RČ Držitel	IČ/RČ Vlastník	č. Leas smlouvy	POV (Kč)	KASKO (Kč)	Poj. částka(Kč)	Spol. (%)	Zab.	Doplň. (Kč)	Sleva 3. letá	Celkem (Kč)
4419903727	1.12.21	1.12.22	8U67889	TN9V02DS13SAB6025	SAP UNICAR	Město Rumburk	00261602	00261602		3 350	8 482	1 545 000	5		5 860	1 314	17 692
4119903728	1.12.21	1.12.22	3U03878	TNU290R555K038828	TATRA T 815	Město Rumburk	00261602	00261602		0	10 429	1 800 000	5		7 050	1 159	17 479
4419903750	1.12.21	1.12.22	6U99271	NLHBA51BADZ169783	HYUNDAI I 20 1.2I CLASSIC	Město Rumburk	00261602	00261602		953	1 876	110 750	5		1 700	314	4 529
4119903751	1.12.21	1.12.22	5U08020	WV2ZZZ7HZ9H013235	VOLKSWAGEN TRANSPORTER T5 DIESEL	Město Rumburk	00261602	00261602		0	10 111	193 600	5		4 407	1 123	14 518
4819903729	1.12.21	1.12.22	7U91401	SALLDHMP8DA441874	LAND ROVER DEFENDER DIESEL	Město Rumburk	00261602	00261602		0	12 078	700 000	5		5 393	1 342	17 471
4819903730	1.12.21	1.12.22	U008799	SF000359	ISEKI 3240	Město Rumburk	00261602	00261602		289	1 194	200 000	5		4 422	165	5 905
4519903731	1.12.21	1.12.22	5U27333	TKXHA31758ANS6815	AGADOS HANDY	Město Rumburk	00261602	00261602		45	0	0	0		0	5	45
4219903732	1.12.21	1.12.22	DCA1515	TNU85PR26KK091063	TATRA T 815	Město Rumburk	00261602	00261602		0	7 087	1 800 000	5		7 250	787	14 337
4919903733	1.12.21	1.12.22	9U22405	VGKB0B07512000003	CBS REM	Město Rumburk	00261602	00261602		0	225	20 000	5		0	25	225
4619903734	1.12.21	1.12.22	3U85880	WVGZZZ1T26W237492	VOLKSWAGEN TOURAN DIESEL 2.0 TDI TFM	Město Rumburk	00261602	00261602		2 040	5 923	87 600	5		4 221	885	12 184
4319903735	1.12.21	1.12.22	7U71373	TMBLC45L4E6042464	ŠKODA YETI DIESEL	Město Rumburk	00261602	00261602		2 040	3 515	198 801	5		2 585	618	8 140
4019903736	1.12.21	1.12.22	5U27272	TMBMC25JX95024778	ŠKODA ROOMSTER	Město Rumburk	00261602	00261602		1 177	1 808	93 400	5		2 144	332	5 129
4819903752	1.12.21	1.12.22	DC7030	5115483	PZS 50	Město Rumburk	00261602	00261602		158	0	0	0		0	18	158
4719903737	1.12.21	1.12.22	6U59326	TK9PV07N1K1PT2440	INPRO PV 07 NSV	Město Rumburk	00261602	00261602		45	0	0	0		0	5	45
4419903738	1.12.21	1.12.22	3U15055	WV2ZZZ7HZ4H109046	VOLKSWAGEN TRANSPORTER T5 DIESEL	Město Rumburk	00261602	00261602		2 347	7 039	100 000	5		4 517	1 043	13 903
4119903739	1.12.21	1.12.22	6U99272	NLHBA51BADZ169784	HYUNDAI I 20	Město Rumburk	00261602	00261602		953	1 876	110 750	5		1 700	314	4 529
4119903740	1.12.21	1.12.22	DCK5578	198730787	ZETOR 7201	Město Rumburk	00261602	00261602		289	0	0	0		100	32	389
4819903741	1.12.21	1.12.22	U012077	000P2B4J47SK01844	ZETOR Proxima 2008	Město Rumburk	00261602	00261602		289	1 436	720 000	5		4 822	192	6 547
4519903742	1.12.21	1.12.22	DCA2852	N2FA0023	KAROSA CAS K25L	Město Rumburk	00261602	00261602		0	5 119	300 000	5		7 750	569	12 869
4219903743	1.12.21	1.12.22	5U8318	LJLTCJHU1F3E00129	LINTEX HT125T28	Město Rumburk	00261602	00261602		163	1 143	20 000	5		0	145	1 306
4919903744	1.12.21	1.12.22	8U61038	TKXH20175GANB5265	AGADOS O1N1	Město Rumburk	00261602	00261602		45	64	10 000	5		0	12	109
4619903745	1.12.21	1.12.22	9U87149	WDB6790271K164701	MERCEDES BENZ 1524	Město Rumburk	00261602	00261602		0	12 217	1 180 000	5		6 583	1 357	18 800
4319903746	1.12.21	1.12.22	9U96919	TKMMRZ30BK1MR8329	MARO PŘÍVĚS	Město Rumburk	00261602	00261602		45	0	0	0		0	5	45
4019903747	1.12.21	1.12.22	6AF0299	WV3ZZZ7JZHX023347	VOLKSWAGEN TRANSPORTER DIESEL T5	Město Rumburk	00261602	00261602		2 347	8 027	441 000	5		3 712	1 153	14 086

Druhy zabezpečení

- [1] Ochranné zabezpečení skel a evidence v OCIS
- [2] Mechanické zamykání řadící páky
- [3] Aktivní zabezpečení A
- [4] Aktivní zabezpečení B
- [5] Aktivní zabezpečení C

Doplňkové produkty v Kč

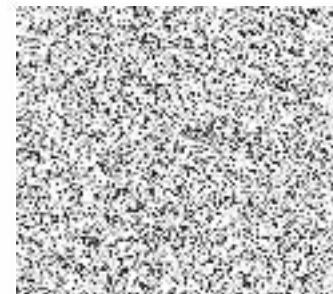
Skla	Asistence	Náhr. vozidlo	Práv. ochrana	Sedadla	Zavazadla	Pneu a ráfky	Strojní pojištění
51 595	0	0	0	7 820	1 800	13 000	0

Uváděné pojistné odpovídá ročnímu pojistnému

Celkem:	Návrhů	24
	Pojistné POV	16 575 Kč
	Pojistné KASKO	99 649 Kč
	Pojistné Doplnky	74 216 Kč
	Pojistné Celkem	190 440 Kč



za pojistitele



za pojistníka

02.11.2021

**Doložka „A“
k návrhu pojištění vozidel
- jen pojištění KASKO -
dle pokynu 402/2012/GŘ-PMD**

Číslo ELV / pojistné smlouvy: 4413546403

Jméno a příjmení / Klient: MĚSTO ŽUMBUŘ

Tovární značka vozidla: viz seznam (viz „seznam nepoškozených vozidel přijímaných do pojištění“*)

RZ (SPZ) vozidla: -K (viz „seznam nepoškozených vozidel přijímaných do pojištění“*)

VIN: (viz „seznam nepoškozených vozidel přijímaných do pojištění“*)
(nebo číslo karosérie
nebo číslo podvozku):

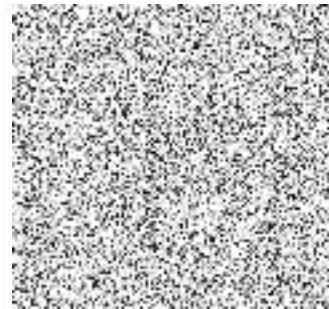
Prohlášení

Pojistník i podepsaný zástupce pojistitele prohlašují, že vozidlo/a zařazené/á do pojištění existuje/í, je/Jsou v pořádku, bez jakéhokoliv viditelného poškození.

V dne



Podpis zástupce pojistitele



02.11.2021

Podpis pojistníka

Poznámka k * - Je-li pojišťováno více vozidel v jedné smlouvě, musí být přílohou tohoto prohlášení dokument s názvem „seznam nepoškozených vozidel přijímaných do pojištění“, který obsahuje pořadové číslo, tovární značku, RZ (SPZ), a VIN (č. kar. nebo č. podvozku). Tento seznam nemůže být nahrazen přílohou pojištěných vozidel k návrhu.

Seznam nepoškozených vozidel přijímaných do pojištění HS 4413546403.

Město Rumburk

poř. Č.	Značka	RZ (SPZ)	VIN	Poj. částka (Kč)	DPH	Činnost stroje
1	SAP UNICAR	8U67889	TN9V02DS13SAB6025	1 545 000 Kč	ANO	
2	TATRA T 815	3U03878	TNU290R555K038828	1 800 000 Kč	ANO	ANO
3	HYUNDAI I20	6U99271	NLHBA51BADZ169783	110 750 Kč	ANO	
4	VOLKSWAGEN TRANSPORTER	5U08020	WV2ZZZ7HZ9H013235	193 600 Kč	ANO	
5	LAND ROVER DEFENDER 110 STW	7U91401	SALLDHMP8DA441874	700 000 Kč	ANO	
6	ISEKI 3240	U008799	SF000359	200 000 Kč	ANO	ANO
7	TATRA T 815	DCA1515	TNU85PR26KK091063	1 800 000 Kč	ANO	ANO
8	CBS REM	9U22405	VGKB0B07512000003	20 000 Kč	ANO	
9	VOLKSWAGEN TOURAN	3U85880	WVGZZZ1TZ6W237492	87 600 Kč	ANO	
10	ŠKODA YETI	7U71373	TMBLC45L4E6042464	198 801 Kč	ANO	
11	ŠKODA ROOMSTER	5U27272	TMBMC25JX95024778	93 400 Kč	ANO	
12	VOLKSWAGEN TRANSPORTER	3U15055	WV2ZZZ7HZ4H109046	100 000 Kč	ANO	
13	HYUNDAI I 20	6U99272	NLHBA51BADZ169784	110 750 Kč	ANO	
14	ZETOR Proxima 2008	U012077	000P2B4J47SK01844	720 000 Kč	ANO	ANO
15	KAROSA CAS K25L	DCA2852	N2FA0023	300 000 Kč	ANO	ANO
16	LINTEX HT125T-28	5U8318	LJLTCJHU1F3E00129	20 000 Kč	ANO	
17	AGADOS O1N1	8U61038	TKXH20175GANB5265	10 000 Kč	ANO	
18	MERCEDES-BENZ 1524	9U87149	WDB6790271K164701	1 180 000 Kč	ANO	ANO
19	VOLKSWAGEN TRANSPORTER	6AF0299	WV3ZZZ7JZHX023347	441 000 Kč	ANO	

Příloha č.1 - Aktuální nastavení podmínek flotily k pojistné smlouvě

Číslo: 4413546403

Stav ke dni: 4.10.2021

Zvláštní ujednání

výjimka-bez nutnosti prohlídky čelního skla

Výjimka-bez nutnosti prohlídky vozidla

Dalsí parametry

Doba pojištění

1 rok a více

Druh vozidla

Motocykl
Osobní automobil
Užitkové
Terénní
Nákladní automobil
Přívěs
Návěs
Traktor
Čtyřkolka (tříkolka) do 750kg
Tříkolka nad 750kg
Pracovní stroj
Pracovní stroj bez RZ
Vysokozdvihný vozík

Použití vozidla

Běžné použití - podnikatel
Vozidlo na leasing - podnikatel
Vozidla s právem přednosti v jízdě
Požární vozidla
Obytné automobily a karavany - půjčovna

Segmentace

Bez segmentace

Splátky pojistného

Měsíční bez přirážky

Doplňková pojištění

Asistenční služby

Komfort asistence (ČR i zahraničí) + Profík
Základní asistence UNIQA (ČR i zahraničí)
Komfort asistence (ČR i zahraničí) + Profík
Komfort asistence (ČR i zahraničí) + Profík
Komfort asistence (ČR i zahraničí) + Profík
Komfort asistence (ČR i zahraničí) + Profík
Komfort asistence (ČR i zahraničí) + Profík
Komfort asistence (ČR i zahraničí)
Bez připojištění

Balíček

Bez připojištění

Náhradní vozidlo

Bez připojištění
Náhradní vozidlo - pojistná částka 5 000 Kč (spoluúčast 0 Kč)
Náhradní vozidlo - pojistná částka 10 000 Kč (spoluúčast 0 Kč)
Náhradní vozidlo - pojistná částka 10 000 Kč (spoluúčast 0 Kč)
Náhradní vozidlo - pojistná částka 20 000 Kč (spoluúčast 0 Kč)
Náhradní vozidlo - pojistná částka 30 000 Kč (spoluúčast 0 Kč)
Náhradní vozidlo - pojistná částka 40 000 Kč (spoluúčast 0 Kč)
Náhradní vozidlo - pojistná částka 5 000 Kč (spoluúčast 0 Kč)
Náhradní vozidlo - pojistná částka 5 000 Kč (spoluúčast 0 Kč)

Pojištění ráfků

Bez připojištění
 Ráfky + Pneu, Pojistná částka 10.000 Kč (spoluúčast 500 Kč)
 Ráfky + Pneu, Pojistná částka 20.000 Kč (spoluúčast 500 Kč)
 Ráfky + Pneu, Pojistná částka 30.000 Kč (spoluúčast 500 Kč)
 Ráfky + Pneu, Pojistná částka 40.000 Kč (spoluúčast 500 Kč)
 Ráfky + Pneu, Pojistná částka 50.000 Kč (spoluúčast 500 Kč)

Pojištění skel - LIMIT

Bez pojištění
 Čelní sklo LIMIT. Pojistná částka 4.000 Kč (spoluúčast 500 Kč)
 Čelní sklo LIMIT. Pojistná částka 6.000 Kč (spoluúčast 500 Kč)
 Čelní sklo LIMIT. Pojistná částka 8.000 Kč (spoluúčast 500 Kč)
 Čelní sklo LIMIT. Pojistná částka 10.000 Kč (spoluúčast 500 Kč)
 Čelní sklo LIMIT. Pojistná částka 15.000 Kč (spoluúčast 500 Kč)
 Čelní sklo LIMIT. Pojistná částka 20.000 Kč (spoluúčast 500 Kč)
 Čelní sklo LIMIT. Pojistná částka 30.000 Kč (spoluúčast 500 Kč)
 Čelní sklo LIMIT. Pojistná částka 40.000 Kč (spoluúčast 500 Kč)
 Čelní sklo LIMIT. Pojistná částka 50.000 Kč (spoluúčast 500 Kč)
 Čelní sklo LIMIT. Pojistná částka 70.000 Kč (spoluúčast 500 Kč)
 Čelní sklo LIMIT. Pojistná částka 100.000 Kč (spoluúčast 500 Kč)
 Čelní sklo LIMIT. Pojistná částka 150.000 Kč (spoluúčast 500 Kč)
 Čelní sklo LIMIT. Pojistná částka 200.000 Kč (spoluúčast 500 Kč)
 Všechna skla LIMIT. Pojistná částka 4.000 Kč (spoluúčast 500 Kč)
 Všechna skla LIMIT. Pojistná částka 6.000 Kč (spoluúčast 500 Kč)
 Všechna skla LIMIT. Pojistná částka 8.000 Kč (spoluúčast 500 Kč)
 Všechna skla LIMIT. Pojistná částka 10.000 Kč (spoluúčast 500 Kč)
 Všechna skla LIMIT. Pojistná částka 15.000 Kč (spoluúčast 500 Kč)
 Všechna skla LIMIT. Pojistná částka 20.000 Kč (spoluúčast 500 Kč)
 Všechna skla LIMIT. Pojistná částka 30.000 Kč (spoluúčast 500 Kč)
 Všechna skla LIMIT. Pojistná částka 40.000 Kč (spoluúčast 500 Kč)
 Všechna skla LIMIT. Pojistná částka 50.000 Kč (spoluúčast 500 Kč)
 Všechna skla LIMIT. Pojistná částka 70.000 Kč (spoluúčast 500 Kč)
 Všechna skla LIMIT. Pojistná částka 100.000 Kč (spoluúčast 500 Kč)
 Všechna skla LIMIT. Pojistná částka 150.000 Kč (spoluúčast 500 Kč)
 Všechna skla LIMIT. Pojistná částka 200.000 Kč (spoluúčast 500 Kč)

Právní ochrana D.A.S. - vozidlo

Bez připojištění

Sedadla

Bez připojištění
 Jen řidič Motocykly
 Jen řidič Osobní automobily
 Sedadla s úrazovou asistencí - pouze řidič
 Sedadla s úrazovou asistencí - paušál
 Jen řidič Nákladní automobily
 Jen řidič Tahače
 Jen řidič Traktory
 Jen řidič pracovní stroje
 Paušální systém Motocykly
 Paušální systém Osobní automobily
 Paušální systém Nákladní automobily
 Paušální systém Tahače
 Paušální systém Traktory
 Paušální systém pracovní stroje

Skla STANDARD

Bez připojištění
 Čelní sklo STANDARD (spoluúčast 500 Kč)
 Čelní sklo STANDARD (spoluúčast 500 Kč)

Strojní pojištění

Bez připojištění

Zavazadla

Bez připojištění
 Zavazadla Standard - pojistná částka 10 000 Kč (spoluúčast 500 Kč)

Zavazadla Standard - pojistná částka 20 000 Kč (spoluúčast 500 Kč)
Zavazadla Standard - pojistná částka 30 000 Kč (spoluúčast 500 Kč)
Zavazadla Standard - pojistná částka 40 000 Kč (spoluúčast 500 Kč)
Zavazadla Standard - pojistná částka 50 000 Kč (spoluúčast 500 Kč)
Zavazadla Standard - pojistná částka 70 000 Kč (spoluúčast 500 Kč)
Zavazadla Komfort - pojistná částka 10 000 Kč (spoluúčast 500 Kč)
Zavazadla Komfort - pojistná částka 20 000 Kč (spoluúčast 500 Kč)
Zavazadla Komfort - pojistná částka 30 000 Kč (spoluúčast 500 Kč)
Zavazadla Komfort - pojistná částka 40 000 Kč (spoluúčast 500 Kč)
Zavazadla Komfort - pojistná částka 50 000 Kč (spoluúčast 500 Kč)

KASKO

Bonus/Malus KASKO

Bez systému Bonus/Malus

Druh pojištění KASKO

KASKO KOMPLET
KASKO ODCIZENÍ

Mimořádný Bonus KASKO

Bez mimořádného Bonusu

Prodejní sleva KASKO

Obchodní sleva 80%

SafeLine - sleva za počet km/rok

Sleva 25% - do 5.000 km (Skupina I)
Sleva 20% - do 8.000 km (Skupina II)
Sleva 15% - do 12.000 km (Skupina III)
Sleva 10% - do 16.000 km (Skupina IV)
Sleva 5% - do 20.000 km (Skupina V)

Sleva za sezónní pojištění

Bez slevy

Sleva za služby

Bez slevy

Spoluúčast

5% z pojistného plnění minimálně 5.000 Kč
10% z pojistného plnění minimálně 10.000 Kč

POV

Bonus/Malus POV

Bez systému Bonus/Malus

Limity plnění POV

POV FIX 50/60

Prodejní sleva POV

Obchodní sleva 80%

Příloha číslo 2 k rámcové pojistné smlouvě č.4413546403

Prohlášení pojistníka ve smyslu zákona č. 340/2015 Sb.

Pojistník prohlašuje, že je povinným subjektem ve smyslu zákona č. 340/2015 Sb., o registru smluv (dále jen „povinný subjekt“), a tedy že rámcová pojistná smlouva č.4413546403(dále jen „smlouva“) podléhá povinnosti uveřejnění v registru smluv ve smyslu zákona č. 340/2015 Sb., o registru smluv (dále jen „registr smluv“).

Pojistník bere na vědomí, že pokud se výše uvedené prohlášení nezakládá na pravdě, odpovídá společnosti UNIQA pojišťovna, a. s. (dále jen „UNIQA“) za škodu, která UNIQA v důsledku tohoto nepravdivého prohlášení vznikne.

Pojistník: Město Rumburk

Adresa pojistníka: Třída 9. května 1366/48, 408 01 Rumburk

Podpis:

Pojistník se jako povinný subjekt tímto zavazuje k uveřejnění smlouvy v registru smluv, a to ve lhůtě 30 dní od data uzavření smlouvy. Pojistník je povinen bezodkladně informovat pojistitele o zaslání smlouvy správcí registru smluv zprávou do datové schránky ID: andcicx.

Pojistník bere na vědomí, že UNIQA je oprávněna smlouvu rovněž zveřejnit (aniž by tímto byla dotčena sjednaná povinnost pojistníka ke zveřejnění smlouvy). V případě, že smlouva bude uveřejněna v registru smluv přímo UNIQA, pojistník výslovně prohlašuje, že nepovažuje toto uveřejnění za porušení povinnosti mlčenlivosti dle § 127 zákona č. 277/2009 Sb., o pojišťovnictví.

Smluvní strany ujednávají, že veškeré vztahy upravené smlouvou a vzniklé mezi stranami od data vzniku pojištění, které bylo sjednáno touto smlouvou, do doby nabytí účinnosti této smlouvy, se této smlouvě podřizují s výjimkou případů, kdy pojistník v době nabytí účinnosti smlouvy věděl nebo vědět měl a mohl, že pojistná událost již nastala.

UNIQA a pojistník dále ujednávají, že v případě zrušení smlouvy od počátku z důvodu jejího neuveřejnění v registru smluv pojistníkem v zákonem stanovené lhůtě, má UNIQA nárok na úhradu administrativních nákladů, které jí vzniknou v souvislosti se zpracováním smlouvy a její správou. Výše těchto nákladů se ujednává na 1.000,-Kč. Pojistník se dále zavazuje k úhradě případné škody, která by UNIQA nad rámec ujednaných administrativních nákladů vznikla v důsledku porušení jeho povinnosti smlouvu uveřejnit v registru smluv.

Obě strany výslovně prohlašují, že určenou výši administrativních nákladů považují za přiměřenou a odpovídající obchodním zvyklostem.

Tato příloha je nedílnou součástí pojistné č. 4413546403 a veškeré její změny mohou být provedeny výhradně po vzájemné dohodě smluvních stran a to písemnou formou.

V..... *Rumburk*
Pojistník: Město Rumburk
Adresa pojistníka: Třída 9. května 1366/48, 408 01 Rumburk
Podpis:

Získatel: RESPE
Podpis získatele: