

Dobrý den,

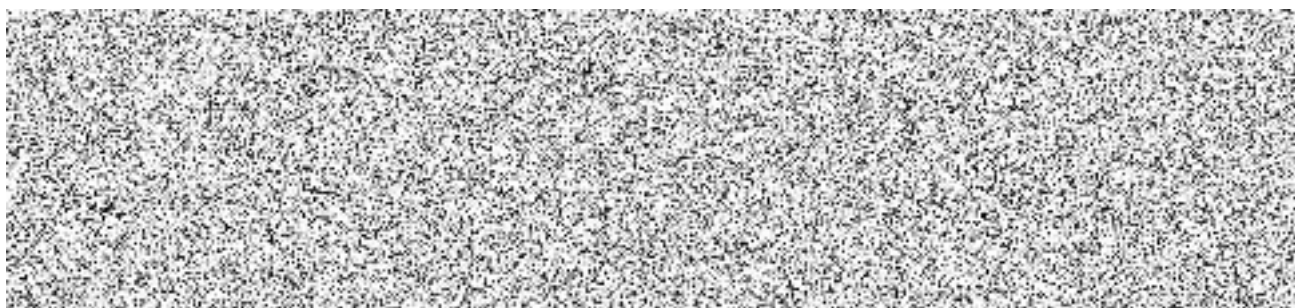
v příloze zasílám dva soubory.

Pro cenu AdBlue je zásadní cena zemního plynu, ze kterého se vyrábí čpavek a následně močovina. Jeden soubor zobrazuje vývoj kotované ceny močoviny FOB Baltic Urea, která je de facto v koncentraci 32,5% obsažena v AdBlue a pro evropský region je tato cenová báze dominantní. Ve druhém souboru je vývoj ceny zemního plynu v delším časovém horizontu, aby bylo patrné, že jsme v současné době v bezprecedentním stavu, který nebylo možné odhadovat ani predikovat při tvorbě ceny pro vaši společnost.

Vzhledem k tomu, že jsme vázáni autorskými smlouvami, nemůžeme poskytnout informace přímo z burzy, nicméně jsou tyto hodnoty v případě nutnosti dokladovatelné.

K samotnému výpočtu resp. stanovení aktuální ceny jsme použili níže uvedený vzorec:

$$nC = C * aU/rU$$



Výsledná cena je zaokrouhlena na [redacted] ale můžeme nechat samozřejmě na hodnotě [redacted] bez DPH. Dále potvrzuji, že uvedená cena by byla platná po dobu 3 měsíců od nabytí účinnosti smlouvy. Pro další období bychom mohli postupovat opět dle uvedeného vzorce a aktuálního vývoje ceny močoviny.

Děkuji Vám za vstřícný přístup a pokud by bylo nutné z naší strany ještě doplnit nějaké informace, tak mě prosím kontaktujte.

S pozdravem

Ing. Josef Říha
jednatel
GreenChem CZ s.r.o.
Pyšelská 2327/2, 149 00 Praha 4
josefriha@greenchem-adblue.com
tel. +420 724 639 957



: [GreenChem_CZ-SK AdBlue4you](#) : [GreenChem_CZ / GreenChem_SK](#)

ČLEN KONCERNU AGROFERT