



Nabídka číslo:

P21010628

Kladská 1082
500 03 Hradec Králové

http://www.helago-cz.cz

ICO: 25963961
DIČ: CZ25963961

Univerzita Karlova
1.lékařská fakulta
I.chirurgická kl. 1.LF UK/VFN

U Nemocnice 2
128 00 Praha 2 - Nové Město

Vážený pane doktore,

dle poptávky Vám předkládáme cenovou nabídku na výukové modely:

1. Laparoskopický trenažér Student Full HD 1.6

Tento laparoskopický trenažér je univerzální zařízení určené pro nácvik dovedností potřebných v laparoskopické operativě.

Díky pohyblivé kameře lze během nácviku podle potřeby měnit úhel pohledu na operační pole.

Krycí klenba trenažéru je z jedné strany průhledná, zatímco druhá strana je překrytá metalickou fólií. Toto uspořádání umožňuje dva režimy nácviku.

V základním režimu je možný trénink ovládnutí laparoskopických nástrojů pod přímou kontrolou zraku. Což je vhodné zejména pro úplné začátečníky.

V pokročilém režimu je kontrola operačního pole možná pouze prostřednictvím obrazu na monitoru. Tento režim poskytuje pokročilejším operatérům iluzi skutečného laparoskopického operování.

Šestnáct portů rozmístěných na klenbě trenažéru umožňuje zavedení nástrojů z různých směrů včetně simulace single port technik (SILS).

1a. 2 ks Laparoskopické torzo

Objednací číslo: 4501.LT016L
Cena za 2 ks s DPH 21 %: 39 900,00 Kč

1b. 2 ks Systém pro převod dat včetně Full HD LED monitoru 22"

Objednací číslo: 4501.LT016Monitor
Cena za 2 ks s DPH 21 %: 39 900,00 Kč

1c. 2 ks Set miska pro fixaci cvičného materiálu se 4 ks svorek a antireflexní podložkou

Objednací číslo: 4501.LT016Miska
Cena za 2 ks s DPH 21 %: 39 900,00 Kč

1d. 2 ks Sada MARYLAND kleště, METZENBAUM nůžky

Objednací číslo: 4501.LT016Kleště,Nůžky
Cena za 2 ks s DPH 21 %: 20 297,00 Kč

2. 50050 – Trenažér vázání uzlů

Trenažér pro výuku veškerých technik vázání lékařských uzlů.

Dovednosti:

- Technika vázání ambulantního uzlu jednou rukou
- Vázání nástrojem
- Chirurgický uzel
- Rozvazování uzlů
- Vázání v malém otvoru
- Vázání v hlubokém, vertikálním, velkém otvoru
- Vázání v hlubokém, šikmém, velkém otvoru

Vlastnosti:

- Unikátní magnetický systém představující pevnost tkáně
- 2 pracovní otvory představující:
 - malý, mělký, pevný válec pro vázání v malých otvorech
 - velký, hluboký, odnímatelný válec, s možností otočení pro šikmé břišní a gynekologické vázání
- Válce jsou transparentní, aby mohl učitel pozorovat a hodnotit schopnosti žáka
- Lehký a kompaktní



Balení obsahuje:

- Dvoubarevné provázky (3 ks) - **50164**
- Vázačí trubičky (3 ks) - **50158**
- Základna s válci
- Napínací háčky pro vázání uzlů (3 ks)

Objednací číslo: 4104.50050

Cena za 1 ks bez DPH: 5 735,00 Kč

Cena za 3 ks bez DPH: 17 205,00 Kč

Cena za 3 ks s DPH 21 %: 20 818,05 Kč

3. 7060B – Držák na polštářek simulující kůži (4003.7060)

Držák na polštářek simulující kůži určený k použití s Modelem k procvičování šití 4003.7060.

Objednací číslo: 4003.7060B

Cena za 1 ks bez DPH: 1 415,00 Kč

Cena za 3 ks bez DPH: 4 245,00 Kč

Cena za 3 ks s DPH 21 %: 5 136,45 Kč



4. 7060T – Transparentní podložka pro simulaci intrakutánního šití pro použití s trenažérem 7060

Tato speciální verze oblíbené podložky pro simulaci šití kůže 7060 umožňuje nácvik intrakutánního šití velice působivým způsobem. Svrchní kožní vrstvy jsou vyrobeny z transparentních materiálů pro umožnění vizualizace trasy provázku uvnitř kůže. Tím se Vám otevírají zcela nové výukové a nácvikové příležitosti. Sada obsahuje pouze podložku bez držáku.

Objednací číslo: 4003.7060T

Cena za 1 ks bez DPH: 1 475,00 Kč



Cena za 6 ks bez DPH: 8 850,00 Kč
Cena za 6 ks s DPH 21 %: 10 708,50 Kč

5. 7060A – Polštářek simulující kůži pro model 4003.7060

Polštářek simulující kůži určený k použití s Modelem k procvičování šití 4003.7060.

Objednací číslo: 4003.7060A

Cena za 1 ks bez DPH: 1 475,00 Kč

Cena za 25 ks bez DPH: 36 875,00 Kč
Cena za 25 ks s DPH 21 %: 44 618,75 Kč



6. 00082 – Polštářek pro lokální anestezii (balení 3 ks)

Představuje epidermis s natištěnými kožními poraněními různých velikostí. Na této podložce nelze vykonávat žádné chirurgické zákroky, pouze reprezentuje kožní poranění.

Dovednosti:

- techniky superficiální lokální anestezie:
- vějířovité tvarování
- obepnutí
- umístění jehly
- infiltrace tekutiny

Vlastnosti:

- neobsahuje latex
- teplý na dotyk s reálnou odezvou při vkládání jehly
- zrcadlově zobrazené kožní poranění na spodní straně polštářku umožňují přesnou a efektivní kontrolu infiltrace
- polštářek lze omývat mýdlovou vodou
- možné použít s Držákem kůže Mk 2 (**00500**)
- možné použít s Umělým lokálním anestetikem (30 ml) - **00230**
- rozměry polštářku: 145 mm x 125 mm



Balení obsahuje:

- 3 polštářky pro lokální anestezii

Objednací číslo: 4104.00082

Cena za 1 ks bez DPH: 1 290,00 Kč

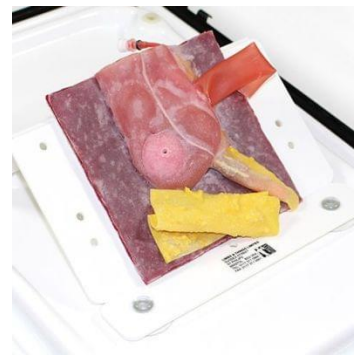
Cena za 6 ks bez DPH: 7 740,00 Kč
Cena za 6 ks s DPH 21 %: 9 365,40 Kč

7. 50122 – Červovitý přívěsek slepého střeva

Pro nácvik laparoskopického odstranění červovitého přívěsku slepého střeva. Tento model má 3 varianty, které představují slepé střevo v těchto pozicích:

- normální (u 32% pacientů)
- post-ileální (u 1% pacientů)
- retrocekální (u 64% pacientů)

Každý model doplňkově obsahuje peptický vřed, pro uzavření používá pobřišnici a mezenterium.



Dovednosti:

- resekce a dělení pobřišnice
- identifikace a expozice slepého střeva
- mobilizace a dělení cév
- odstranění slepého střeva
- vyšetření pahýlu slepého střeva
- reparace a uzavření peptického vředu

Vlastnosti:

- vysoce realistický model červovitého přívěsku, slepého střeva a pahýlu ilea
- varianty dostupných slepých střev mají různé stupně obtížnosti
- přesvědčivé cévy naplněné tekutinou, obsahy slepého střeva a tkáně podporují správné zacházení s tkání
- cévy obsahují uzávěr, ke kterému lze připojit Sadu umělé krve (**60651**), která umožňuje proudění tekutiny do apendikulární arterie. Použijte Umělou krev – arteriální (250 ml) – **60653**.
- ideální pro výukové kurzy; model je určen pro rychlé připevnění a odstranění od Sady pro uchycení měkké tkáně (**50151**)

Objednací číslo: 4104.50122

Cena za 1 ks bez DPH: 2 690,00 Kč

Cena za 1 ks s DPH 21 %: 3 254,90 Kč

8. 50123 – Červovitý přívěsek slepého střeva – post ileální

Pro nácvik laparoskopického odstranění červovitého přívěsku slepého střeva. Tento model má 3 varianty, které představují slepé střevo v těchto pozicích:

- normální (u 32% pacientů)
- post-ileální (u 1% pacientů)
- retrocekální (u 64% pacientů)

Každý model doplňkově obsahuje peptický vřed, pro uzavření používá pobřišnici a mezenterium.

Dovednosti:

- resekce a dělení pobřišnice
- identifikace a expozice slepého střeva
- mobilizace a dělení cév
- odstranění slepého střeva
- vyšetření pahýlu slepého střeva
- reparace a uzavření peptického vředu

Vlastnosti:

- vysoce realistický model červovitého přívěsku, slepého střeva a pahýlu ilea
- varianty dostupných slepých střev mají různé stupně obtížnosti
- přesvědčivé cévy naplněné tekutinou, obsahy slepého střeva a tkáně podporují správné zacházení s tkání
- cévy obsahují uzávěr, ke kterému lze připojit Sadu umělé krve (**60651**), která umožňuje proudění tekutiny do apendikulární arterie. Použijte Umělou krev – arteriální (250 ml) – **60653**.
- ideální pro výukové kurzy; model je určen pro rychlé připevnění a odstranění od Sady pro uchycení měkké tkáně (**50151**)

Objednací číslo: 4104.50123

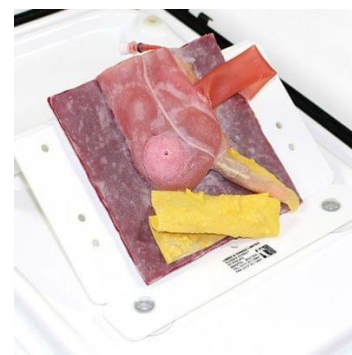
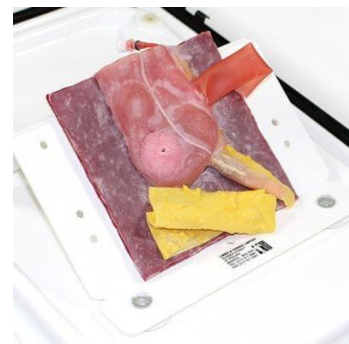
Cena za 1 ks bez DPH: 2 690,00 Kč

Cena za 1 ks s DPH 21 %: 3 254,90 Kč

9. 50124 – Červovitý přívěsek slepého střeva - retrocekální

Pro nácvik laparoskopického odstranění červovitého přívěsku slepého střeva. Tento model má 3 varianty, které představují slepé střevo v těchto pozicích:

- normální (u 32% pacientů)
- post-ileální (u 1% pacientů)



- retrocekální (u 64% pacientů)

Každý model doplňkově obsahuje peptický vřed, pro uzavření používá pobřišnici a mezenterium.

Dovednosti:

- resekce a dělení pobřišnice
- identifikace a expozice slepého střeva
- mobilizace a dělení cév
- odstranění slepého střeva
- vyšetření pahýlu slepého střeva
- reparace a uzavření peptického vředu

Vlastnosti:

- vysoce realistický model červovitého přívěsku, slepého střeva a pahýlu ilea
- varianty dostupných slepých střev mají různé stupně obtížnosti
- přesvědčivé cévy naplněné tekutinou, obsahy slepého střeva a tkáň podporují správné zacházení s tkání
- cévy obsahují uzávěr, ke kterému lze připojit Sadu umělé krve (**60651**), která umožňuje proudění tekutiny do apendikulární arterie. Použijte Umělou krev – arteriální (250 ml) – **60653**.
- ideální pro výukové kurzy; model je určen pro rychlé připevnění a odstranění od Sady pro uchycení měkké tkáně (**50151**)

Objednací číslo: 4104.50124

Cena za 1 ks bez DPH: 2 690,00 Kč

Cena za 1 ks s DPH 21 %: 3 254,90 Kč

10. 50127 – Žlučník s normální anatomíí

Série čtyř vysoce realistických modelů s rostoucí složitostí pro strukturovaný a stupňovitý nácvik při odstraňování žlučníku. Studenti postupují od Chirurgických podložek pro oddělování tkání (**50118**, **50114**) k žlučníkům.



Dovednosti:

- incize a oddělení viscerální peritoneální vrstvy
- dělení a mobilizace cév
- podvázání cystické artérie a cystického kanálku
- odstranění žlučníku
- vizualizace a identifikace anatomických orientačních bodů a orgánových změn
- všech 7 dovedností vymezených u Chirurgických podložek pro oddělování tkání lze provádět v rámci této procedury
- vložení cholangiogramového katétru a vyhledání kamenů

Vlastnosti:

- vysoce realistický – pozorování laparoskopem a reakce tkáně na řez a oddělování je přesvědčivé
- varianty dostupných žlučníků mají různé stupně obtížnosti, je zde zaveden a řízen prvek překvapení
- při výuce může být používaná část odstraněna a nahrazena novou během několika vteřin
- všechny žíly a žlučník jsou naplněny tekutinou
- cévy obsahují uzávěr, ke kterému lze připojit Sadu umělé krve (**60651**), která umožňuje proudění tekutiny do cystické artérie (použijte Umělou krev – arteriální (250 ml) – **60653**)

Objednací číslo: 4104.50127

Cena za 1 ks bez DPH: 2 795,00 Kč

Cena za 1 ks s DPH 21 %: 3 381,95 Kč

11. 50128 – Žlučník s rozdvojenou cystickou artérií

Série čtyř vysoce realistických modelů s rostoucí složitostí pro strukturovaný a stupňovitý nácvik při odstraňování žlučníku. Studenti postupují od Chirurgických podložek pro oddělování tkání (**50118**, **50114**) k žlučníkům.



Dovednosti:

- incize a oddělení viscerální peritoneální vrstvy
- dělení a mobilizace cév
- podvázání cystické artérie a cystického kanálku
- odstranění žlučníku
- vizualizace a identifikace anatomických orientačních bodů a orgánových změn
- všech 7 dovedností vymezených u Chirurgických podložek pro oddělování tkání lze provádět v rámci této procedury
- vložení cholangiogramového katétru a vyhledání kamenů

Vlastnosti:

- vysoce realistický – pozorování laparoskopem a reakce tkáně na řez a oddělování je přesvědčivé
- varianty dostupných žlučníků mají různé stupně obtížnosti, je zde zaveden a řízen prvek překvapení
- při výuce může být používaná část odstraněna a nahrazena novou během několika vteřin
- všechny žíly a žlučník jsou naplněny tekutinou
- cévy obsahují uzávěr, ke kterému lze připojit Sadu umělé krve (**60651**), která umožňuje proudění tekutiny do cystické artérie (použijte Umělou krev – arteriální (250 ml) – **60653**)

Objednací číslo: 4104.50128

Cena za 1 ks bez DPH: 2 795,00 Kč

Cena za 1 ks s DPH 21 %: 3 381,95 Kč

12. 50129 – Žlučník s krátkým cystickým kanálkem

Série čtyř vysoce realistických modelů s rostoucí složitostí pro strukturovaný a stupňovitý nácvik při odstraňování žlučníku. Studenti postupují od Chirurgických podložek pro oddělování tkání (**50118, 50114**) k žlučníkům.

Dovednosti:

- incize a oddělení viscerální peritoneální vrstvy
- dělení a mobilizace cév
- podvázání cystické artérie a cystického kanálku
- odstranění žlučníku
- vizualizace a identifikace anatomických orientačních bodů a orgánových změn
- všech 7 dovedností vymezených u Chirurgických podložek pro oddělování tkání lze provádět v rámci této procedury
- vložení cholangiogramového katétru a vyhledání kamenů

**Vlastnosti:**

- vysoce realistický – pozorování laparoskopem a reakce tkáně na řez a oddělování je přesvědčivé
- varianty dostupných žlučníků mají různé stupně obtížnosti, je zde zaveden a řízen prvek překvapení
- při výuce může být používaná část odstraněna a nahrazena novou během několika vteřin
- všechny žíly a žlučník jsou naplněny tekutinou
- cévy obsahují uzávěr, ke kterému lze připojit Sadu umělé krve (**60651**), která umožňuje proudění tekutiny do cystické artérie (použijte Umělou krev – arteriální (250 ml) – **60653**)

Objednací číslo: 4104.50129

Cena za 1 ks bez DPH: 2 795,00 Kč

Cena za 1 ks s DPH 21 %: 3 381,95 Kč

13. 50132 – Žlučník se širokým běžným žlučovodem a kameny pro vyšetření

Série čtyř vysoce realistických modelů s rostoucí složitostí pro strukturovaný a stupňovitý nácvik při odstraňování žlučníku. Studenti postupují od Chirurgických podložek pro oddělování tkání (**50118, 50114**) k žlučníkům.

Dovednosti:

- incize a oddělení viscerální peritoneální vrstvy
- dělení a mobilizace cév
- podvázání cystické artérie a cystického kanálku
- odstranění žlučníku
- vizualizace a identifikace anatomických orientačních bodů a orgánových změn
- všech 7 dovedností vymezených u Chirurgických podložek pro oddělování tkání lze provádět v rámci této procedury
- vložení cholangiogramového katétru a vyhledání kamenů



Vlastnosti:

- vysoce realistický – pozorování laparoskopem a reakce tkáně na řez a oddělování je přesvědčivé
- varianty dostupných žlučníků mají různé stupně obtížnosti, je zde zaveden a řízen prvek překvapení
- při výuce může být používaná část odstraněna a nahrazena novou během několika vteřin
- všechny žíly a žlučník jsou naplněny tekutinou
- cévy obsahují uzávěr, ke kterému lze připojit Sadu umělé krve (**60651**), která umožňuje proudění tekutiny do cystické artérie (použijte Umělou krev – arteriální (250 ml) – **60653**)

Objednací číslo: 4104.50132

Cena za 1 ks bez DPH: 2 795,00 Kč

Cena za 1 ks s DPH 21 %: 3 381,95 Kč

14. LTOP7 – Základna pro fixaci modelů orgánů a tkání Limbs & Things

Určeno pro:

- Laparoskopický trenažér Student Full HD 1.6
- Laparoskopický trenažér Teacher Full HD 1.7
- Laparoskopický trenažér Professor Full HD 1.8

Objednací číslo: 4501.LTOP7

Cena za 1 ks bez DPH: 993,00 Kč

Cena za 2 ks bez DPH: 1 986,00 Kč

Cena za 2 ks s DPH 21 %: 2 403,06 Kč



15. LTOP8 – Tréninková pomůcka „Tkaničky“

Určeno pro:

- Laparoskopický trenažér Student Full HD 1.6
- Laparoskopický trenažér Teacher Full HD 1.7
- Laparoskopický trenažér Professor Full HD 1.8

Objednací číslo: 4501.LTOP8

Cena za 1 ks bez DPH: 1 350,00 Kč

Cena za 2 ks bez DPH: 2 700,00 Kč

Cena za 2 ks s DPH 21 %: 3 267,00 Kč



V případě jakýchkoliv dotazů nás neváhejte kontaktovat.

Vystaveno dne: 18.11.2021
Platnost nabídky: 1 měsíc ode dne vystavení
Doprava k zákazníkovi: v ceně zboží
Záruční a pozáruční servis: HELAGO-CZ s.r.o.
Záruční lhůta: 24 měsíců

Vystavil: [REDACTED]

Dodací lhůta:

6 - 8 týdnů