

Dodatek č. 3

k Nájemní smlouvě č.j. KRPZ-105910-4/ČJ-2016-1500VO

ev.č. nájemce: 2016-018767

č.j. pronajímatele: KRPZ-105910-28ČJ-2016-1500VO

Česká republika – Krajské ředitelství policie Zlínského kraje

se sídlem: J. A. Bati 5637, 760 01 Zlín

zastoupená: Mgr. Ing. Milošem Poloczkiem, náměstkem ředitele pro ekonomiku

IČO: 72052767

DIČ: CZ72052767

bank. spojení: ČNB, pobočka Brno

č. ú.: 19 - 28036881/0710, 28036881/0710

(dále jen „Pronajímatel“) na straně jedné

a

České Radiokomunikace a.s.

se sídlem: Skokanská 2117/1, Břevnov, 169 00 Praha 6

zastoupení:

IČO: 24738875

DIČ: CZ24738875

zapsaná v obchodním rejstříku vedeném Městským soudem v Praze, oddíl B, vložka 16505

bankovní spojení: KB, a.s. Praha

číslo účtu: 69903-021/0100

(dále jen „Nájemce“) na straně druhé

uzavírají dle z. č. 89/2012 Sb., občanského zákoníku, v platném znění a ve smyslu § 27 zákona č. 219/2000 Sb., o majetku České republiky a jejím vystupování v právních vztazích, ve znění pozdějších předpisů, tento

dodatek č. 3

k Nájemní smlouvě č.j. KRPZ-105910-4/ČJ-2016-1500VO ze dne 08.12.2016

(dále jen „Smlouva“)

I.

Článek III. odst. 1. Smlouvy, se mění takto:

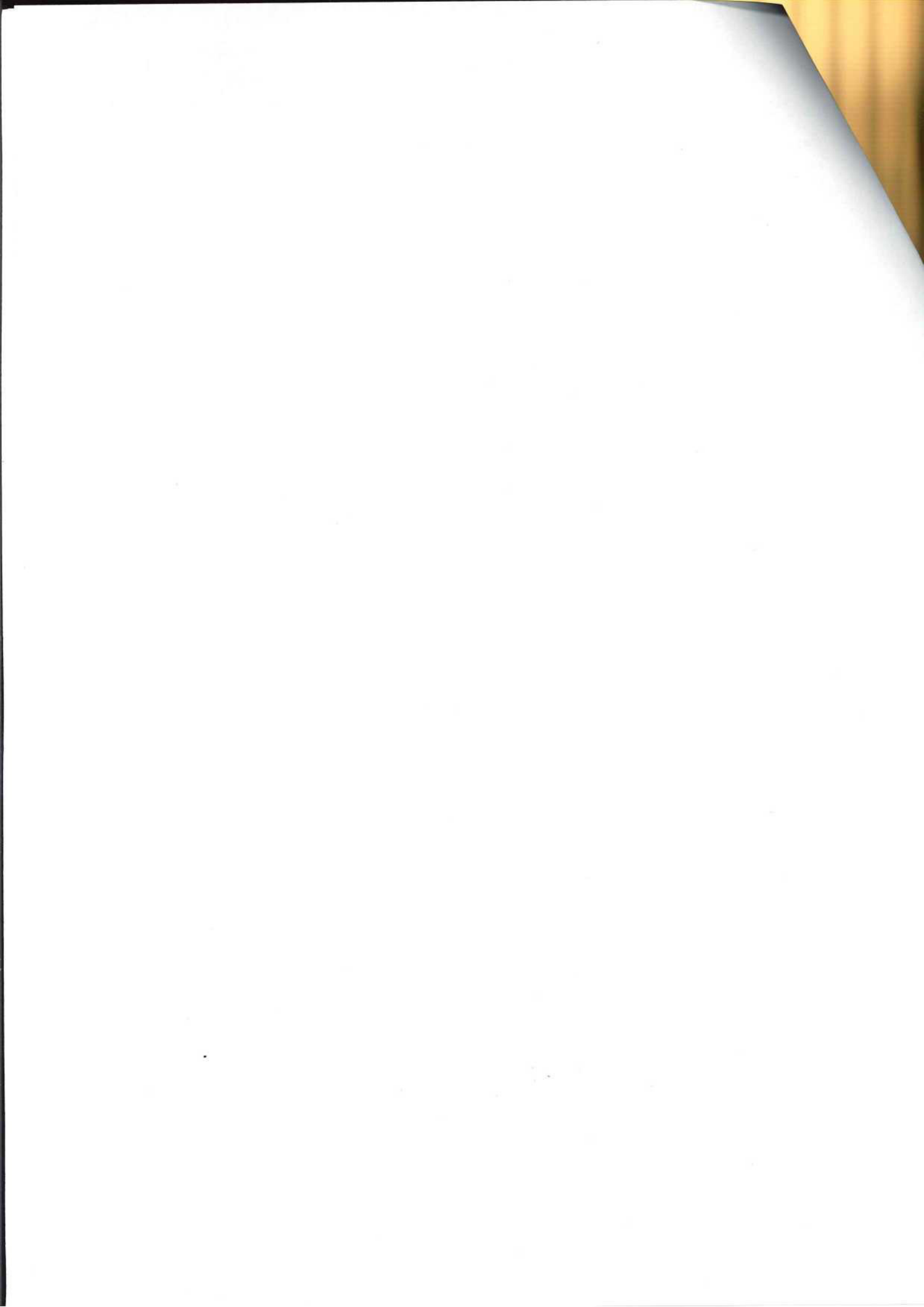
„Pronajímatel přenechává Nájemci touto smlouvou k užívání v/na Budově:

- a) prostor sloužící k podnikání, a to 1 m² v místnosti č. 410 v 9. nadzemním podlaží za účelem umístění skříně s technologií (datový rozvaděč RACK 19“) a klimatizační jednotky vnitřní zn. TOSHIBA, model RAV-SM562KRT-E, v.č. 12400167,
- b) prostor sloužící k podnikání, a to 0,5 m² na fasádě Budovy, v úrovni 9. nadzemního podlaží, za účelem umístění venkovní klimatizační jednotky zn. TOSHIBA, model RAV-SM563AT-E, v.č. 101P1265,
- c) prostor sloužící k podnikání, a to část střechy o výměře 4,3 m² pro umístění 4 ks parabol 0,3 (0,39) m, 4 ks antén 0,6 (0,65) m a 1 ks všesměrové prutové antény o délce 1,7 m na ocelovém stojanu upevněném na stávajícím kovovém nosníku,
- d) prostory v Budově pro vedení optického kabelu (2 x patchcord) v délce 125 m z místnosti s technologií do místnosti s telefonní ústřednou.“

II.

Článek VII. odst. 2 Smlouvy se mění takto:

„Celkové nájemné ve výši **193.796,50 Kč** vč. DPH/rok je splatné nájemcem bezhotovostním bankovním převodem na účet pronajímatele č. 19-28036881/0710, vedený u ČNB, pob. Brno v pravidelných čtvrtletních splátkách dle splátkového



Dodatek č. 3 k Nájemní smlouvě č.j. KRPZ-105910-4/ČJ-2016-1500VO

ev.č. nájemce: 2016-018767

č.j. pronajímatele: KRPZ-105910-28ČJ-2016-1500VO

kalendáře, platného pro příslušný kalendářní rok. Částka nájemného obsahuje základní sazbu DPH, v souladu s platným zákonem o DPH. Výše nájemného bude každoročně upravována Pronajímatelem v závislosti na výši inflace dle indexu růstu spotřebitelských cen (ISC) vyhlášeného Českým statistickým úřadem. Splátkový kalendář bude zaslán Nájemci neprodleně po zveřejnění inflace ČSÚ, a to zpětně vždy k 1.1. daného roku, v němž byl index vyhlášen.“

III.

Doplatek nájemného za období od 01.12.2021 – 31.12.2021 ve výši **5.737,40 Kč** vč. DPH bude Nájemcem uhrazen současně s platbou nájemného za 1. čtvrtletí roku 2022. Od 01.01.2022 bude postupováno v souladu se zněním Smlouvy dle nového splátkového kalendáře pro příslušný rok.

IV.

Tento dodatek č. 3 ke Smlouvě nabývá platnosti dnem podpisu oběma smluvními stranami, přičemž platí datum pozdějšího podpisu, a účinnosti dnem 01.12.2021.

V.

Tento dodatek včetně shora uvedené Smlouvy je Pronajímatel povinen uveřejnit prostřednictvím registru smluv v souladu se zákonem č. 340/2015 Sb., o zvláštních podmínkách účinnosti některých smluv, uveřejňování těchto smluv a o registru smluv, ve znění pozdějších předpisů.

VI.

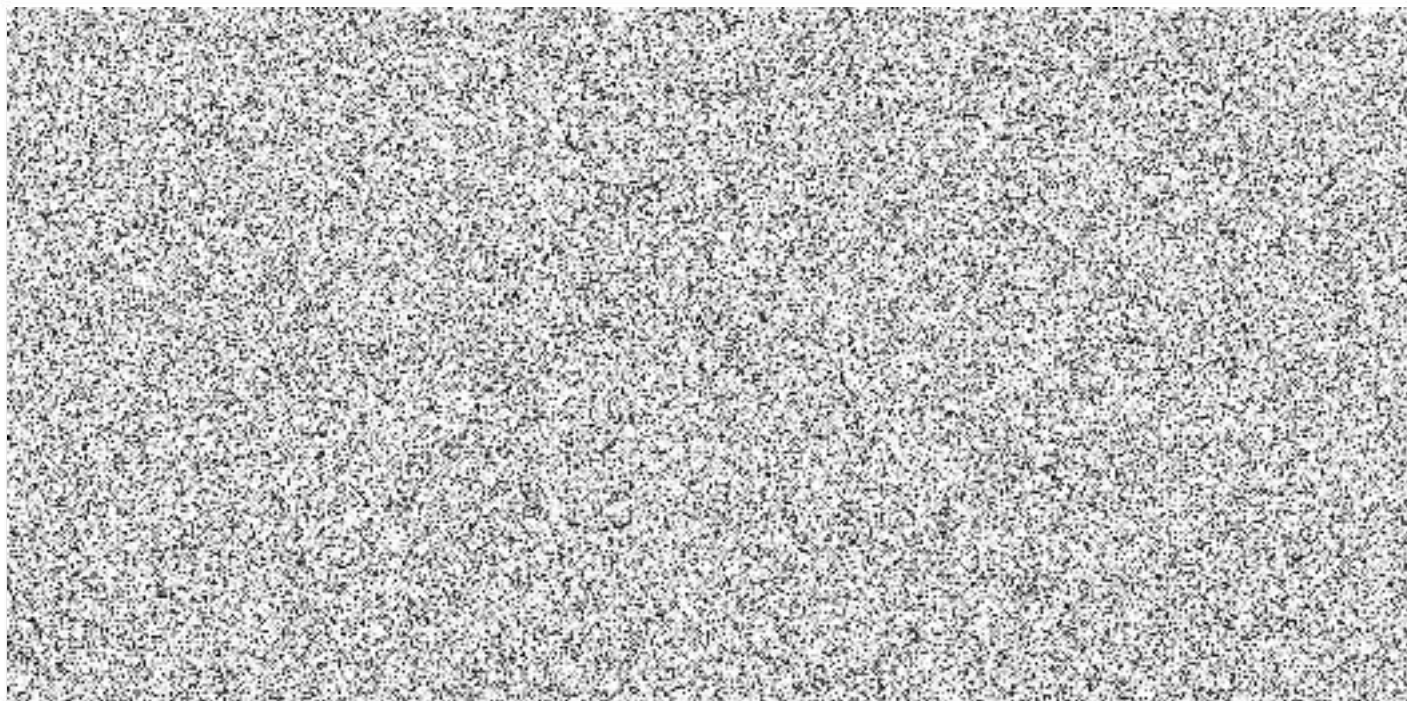
Skutečný stav prostor sloužících k podnikání, a to části střechy o výměře 4,3 m² pro umístění zařízení dle čl. I tohoto dodatku, je zobrazeno v příloze č. 1, která je nedílnou součástí Smlouvy.

VII.

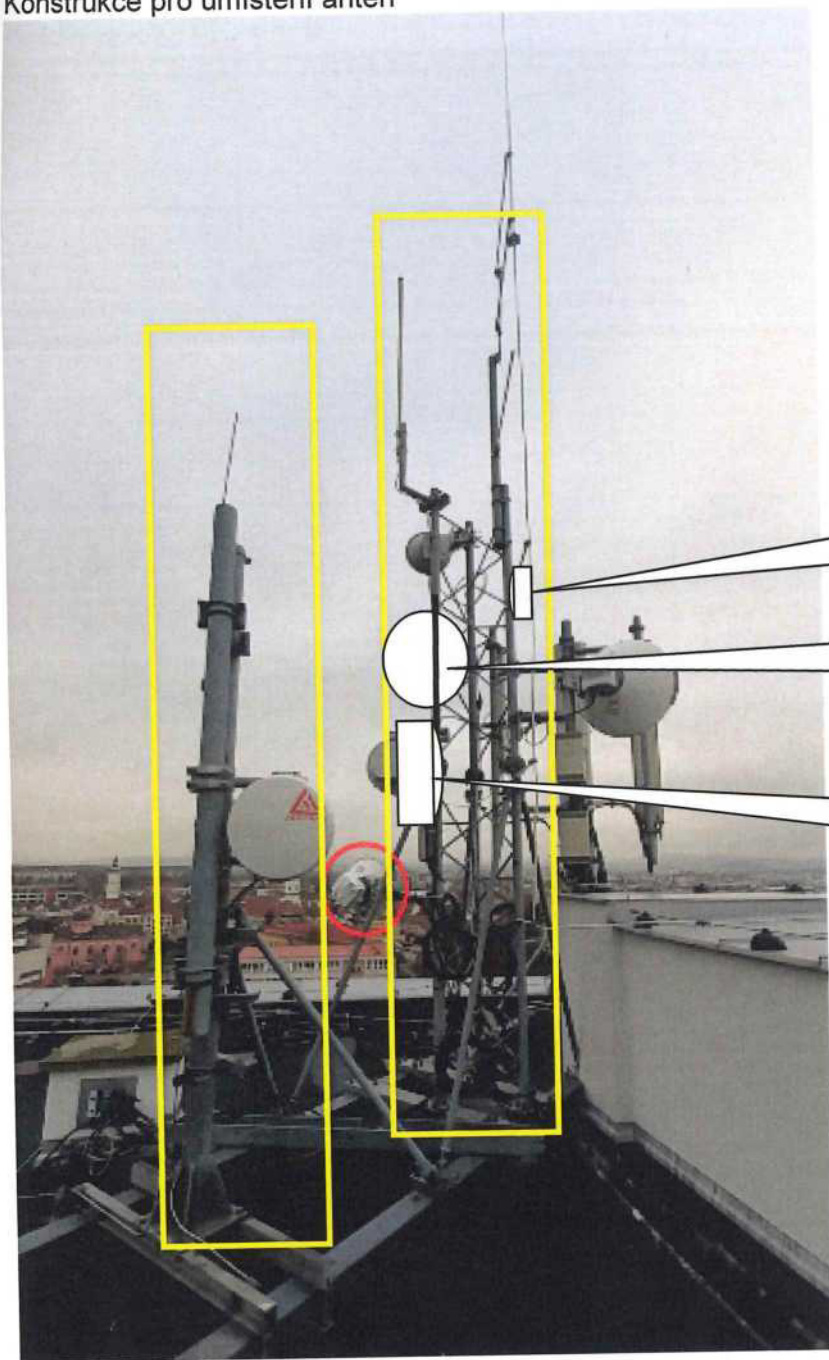
Veškerá ostatní ujednání a ustanovení Smlouvy ve znění příslušných dodatků č. 1 a č. 2 zůstávají v platnosti a účinnosti beze změny.

VIII.

Tento dodatek č. 3 má 2 strany textu, 1 přílohu a je vyhotoven ve 4 (slovy: čtyřech) stejnopisech, každý s platností originálu, z nichž dvě vyhotovení obdrží Pronajímatel a dvě vyhotovení Nájemce.



Konstrukce pro umístění antén

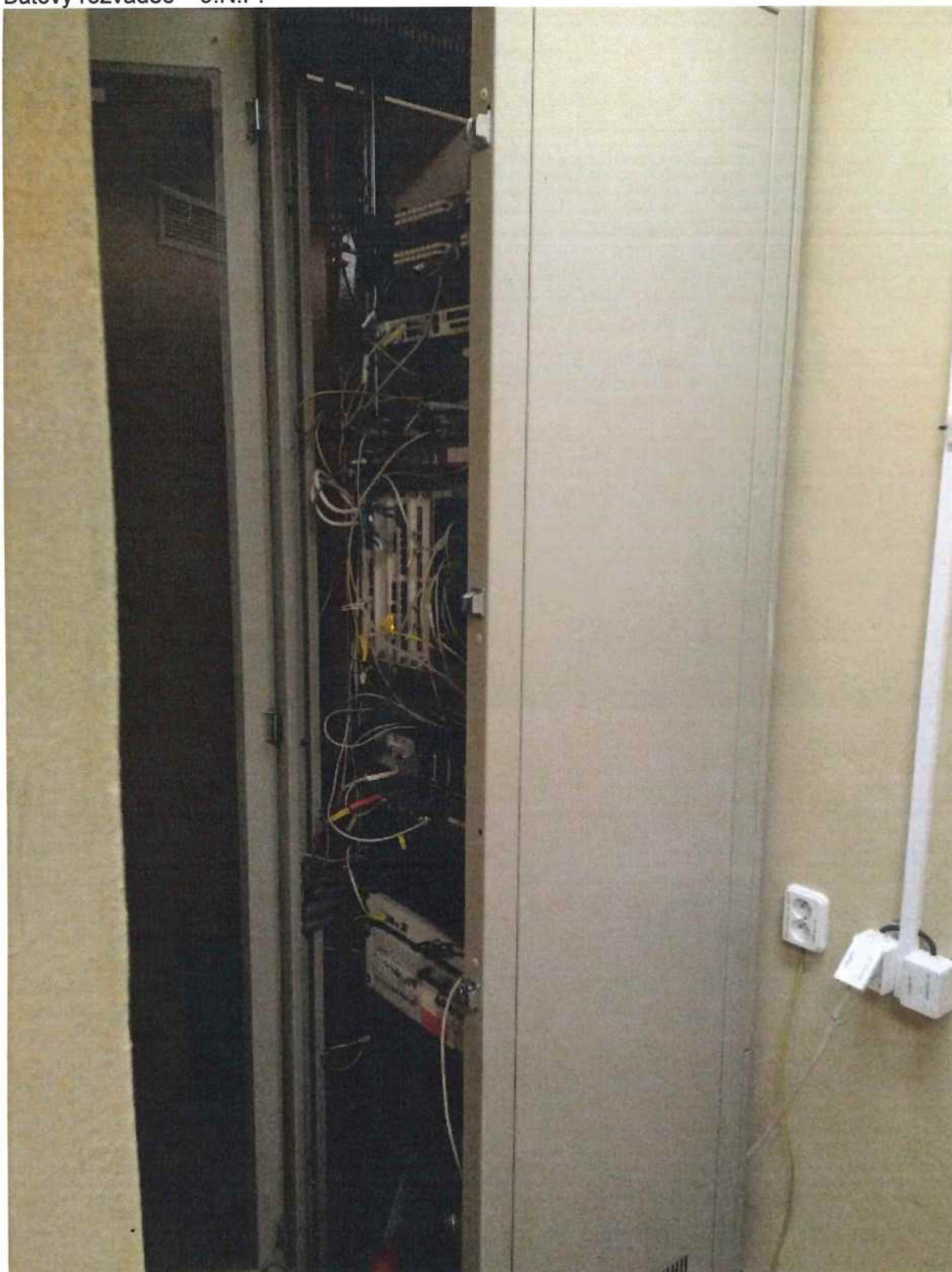


Anténa 0,3 m směr Babice, azimut 3°

Anténa 0,6 m směr Staré Město, azimut 271°

Anténa 0,6 m směr Kunovice, azimut 175°

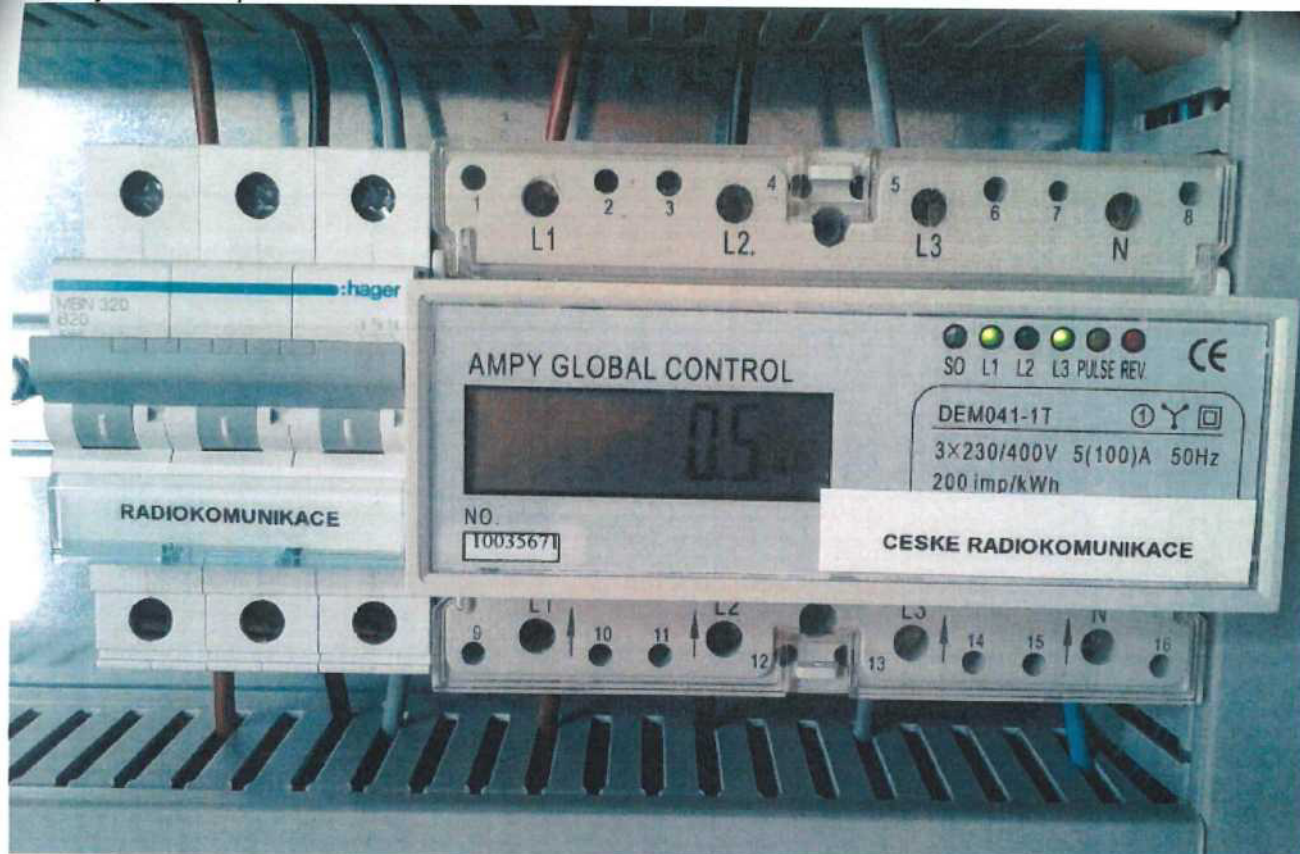
Datový rozvaděč – 9.N.P.

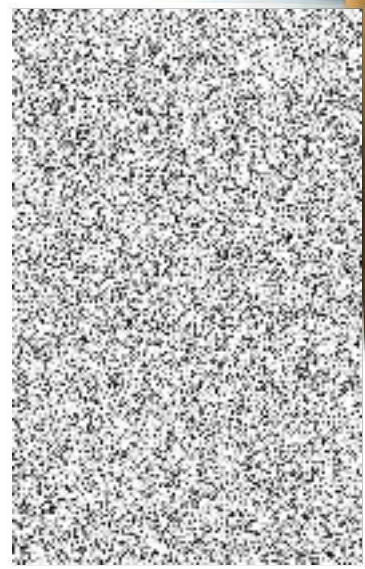


Klimatizace – 9 N.P.



Detail jištění a odpočtového elektroměru v 10.N.P.





Ověřovací doložka

Převod dokumentu z analogové do digitální podoby podle § 69a z. č. 499/2004 Sb.

Subjekt, který převod dokumentu provedl:

POLICIE ČESKÉ REPUBLIKY
Krajské ředitelství policie Zlínského kraje
Odbor specializovaných činností
J. A. Bati 5637
Zlín

Datum vyhotovení:

11.11.2021 10:44:03

Jméno a příjmení osoby, která převod dokumentu provedla:

Ing. Katarína Tkáčová

Viditelný (zajišťovací) prvek:

Počet listů převáděného dokumentu:

12