




D O D A T E K č. 1 S M L O U V Y O D Í L O**I.****Smluvní strany****Česká republika – Hasičský záchranný sbor Jihočeského kraje**

Sídlo: Pražská tř. 2666/52b, 370 04 České Budějovice 3
Zastoupená: plk. Ing. Lubomírem Burešem, ředitelem HZS Jihočeského kraje
IČO: 708 82 835
DIČ: není plátcem DPH
Bankovní spojení: Česká národní banka
Číslo účtu: 125 135 881/0710

(dále jen „objednatel“)

a

ČEČETKA s.r.o.

Sídlo: č.p. 18, 373 23 Svatý Jan nad Malší
Zastoupená: 
IČO: 625 26 006
DIČ: CZ62526006
Společnost je zapsaná v obchodním rejstříku vedeném Krajským soudem v Českých Budějovicích, oddíl C, vložka 15829
Bankovní spojení: MONETA Money Bank, a.s.
Číslo účtu: 209202746/0600
Kontaktní osoba: 
Tel./mail: 

(dále jen „zhotovitel“)

(objednatel a zhotovitel v textu společně také jen jako „smluvní strany“)

II.**Úvodní ustanovení**

1. Objednatel a zhotovitel uzavřeli dne 10. 9. 2021 smlouvu o dílo na stavební úpravy a zateplení cvičné věže pro požární sport v areálu HZS Jihočeského kraje, územní odbor Písek (dále jen „smlouva“). Přílohou smlouvy byl položkový rozpočet stavby (díla), který vycházel z nabídky zhotovitele, určoval rozsah díla a na jeho základě byla stanovena i celková cena za dílo. Rozsah předmětu plnění – díla se při realizaci díla změnil o dodatečné tzv. vícepráce a méněpráce, které nemohl objednatel při uzavírání smlouvy předvídat. Smluvní strany si dodatečné vícepráce a méněpráce vzájemně odsouhlasily. Přílohou tohoto dodatku je *zjišťovací protokol-vícepráce, méněpráce k 29. 10. 2021*, tj. položkový soupis provedených víceprací a méněprací, ze kterého skutečný rozsah díla, a tedy konečná cena za dílo vyplývá. S ohledem na finančně vyjádřenou výši tzv. méněprací (celkem za 75.762,60 Kč bez DPH), která byla v součtu stejná jako finančně vyjádřená výše provedených víceprací (celkem za 75.762,60 Kč bez DPH), neměla změna rozsahu díla vliv na konečnou

2. S ohledem na skutečnosti popsané v odst. 1 a z důvodu právní jistoty smluvní strany berou na vědomí, že ke změně ceny díla vlivem započtení méně a více prací nedošlo. Smluvní strany se z důvodů uvedených v odst. 1 a v souladu s ustanovením čl. II. odst. 2 smlouvy dohodly na změně některých podmínek smlouvy, a proto uzavírají tento dodatek č. 1 smlouvy (dále jen „**dodatek č. 1**“).

III.

Předmět dodatku č. 1

Smluvní strany se dohodly, že s ohledem na článek II. odst. 2 smlouvy je třeba správně stanovit rozsah skutečně provedeného díla s tím, že přílohou tohoto dodatku č. 1 je položkový zjišťovací protokol s konkrétním uvedením víceprací a méněprací, který bude doplňovat původní položkový rozpočet stavby přiložený ke smlouvě. Z přílohy tohoto dodatku č. 1, jakož i z přílohy smlouvy pak bude vyplývat skutečný rozsah díla a skutečně provedené či neprovedené položky.

IV.

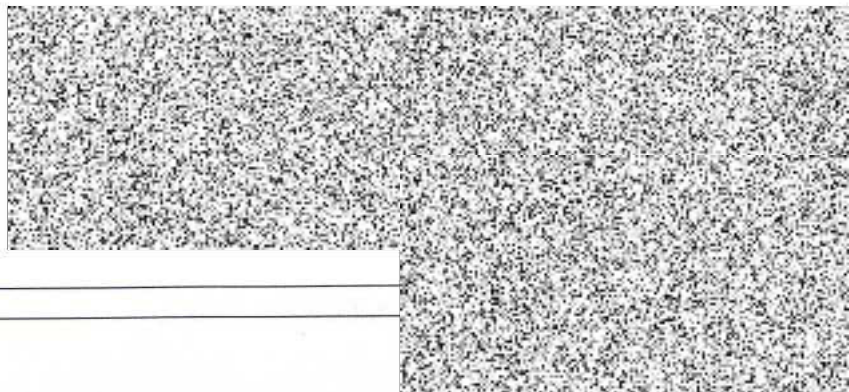
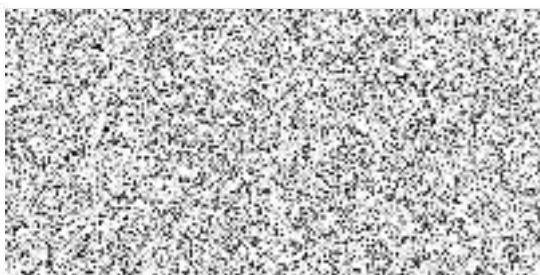
Závěrečná ustanovení

1. Ustanovení smlouvy tímto dodatkem č. 1 nedotčená zůstávají v platnosti a beze změn.
2. Tento dodatek č. 1 se stává nedílnou součástí smlouvy a nabývá platnosti dnem jeho podpisu oběma smluvními stranami a účinnosti dnem uveřejnění v registru smluv. Na tento dodatek č. 1 se vztahují povinnosti uveřejnění dle zákona č. 340/2015 Sb. o zvláštních podmínkách účinnosti některých smluv, uveřejňování těchto smluv a registru smluv („zákon o registru smluv“). Smluvní strany si ujednávají, že zveřejnění dodatku č. 1 zajistí objednatel způsobem a ve lhůtách vyplývajících z tohoto zákona.
3. V záležitostech tímto dodatkem č. 1 výslovně neupravených se postupuje dle příslušných ustanovení občanského zákoníku.
4. Tento dodatek č. 1 bude uzavřen v elektronické nebo listinné podobě, v závislosti na možnostech a dohodě smluvních stran.
 - a) V případě uzavření v listinné podobě bude vyhotoven ve dvou stejnopisech, z nichž každý má platnost originálu a každá smluvní strana obdrží po jednom z nich.
 - b) V případě uzavření v elektronické podobě bude uzavřen připojením uznávaných elektronických podpisů obou smluvních stran, přičemž obě smluvní strany obdrží jeho elektronický originál.
5. Každá ze smluvních stran prohlašuje, že tento dodatek č. 1 uzavírá svobodně a vážně, nikoliv z přinucení nebo omylu, že považuje obsah tohoto dodatku č. 1 za určitý a srozumitelný, a že jsou jí známy veškeré skutečnosti, jež jsou pro uzavření tohoto dodatku č. 1 rozhodující, na důkaz čehož připojují smluvní strany své podpisy.
6. Tento dodatek č. 1 obsahuje 1 přílohu: *Zjišťovací protokol-vícepráce, méněpráce k 29. 10. 2021*

29-10-2021

V Českých Budějovicích, dne 29. 10. 2021

V Českých Budějovicích, dne.....2021



Zjišťovací protokol-vícepráce,méněpráce k 29.10.2021

S:	2018/086	Písek - rekonstrukce zařízení pro sportovce č.p. 61
O:	01	Písek - rekonstrukce zařízení pro sportovce č.p. 61
R:	01	Stavební část

P.č.	Číslo položky	Název položky	MJ	Množství	Cena / MJ	Celkem
Díl: 61 Úpravy povrchů vnitřní						20 610,71
6	612409991	Začištění omítek kolem oken,dveří apod.	m			4 224,15
7	612421331	Oprava vápen.omítek stěn do 30 % pl. - štukových	m2			16 386,56
Díl: 62 Úpravy povrchů vnější						2 808,54
8	612409991	Začištění omítek kolem oken,dveří apod.	m			2 808,54
Díl: 94 Lešení a stavební výtahy						29 116,78
13	941941032	Montáž lešení leh.řad.s podlahami,š.do 1 m, H 30 m	m2			4 946,30
14	941941192	Příplatek za každý měsíc použití lešení k pol.1032	m2			2 143,19
15	941941832	Demontáž lešení leh.řad.s podlahami,š.1 m, H 30 m	m2			4 311,51
16	941955002	Lešení lehké pomocné, výška podlahy do 1,9 m	m2			7 444,70
17	941955102	Lešení lehké pomocné,schodiště, H podlahy do 3,5 m	m2			8 077,61
18	944944011	Montáž ochranné sítě z umělých vláken	m2			1 011,89
19	944944031	Příplatek za každý měsíc použití sítě k pol. 4011	m2			578,22
20	944944081	Demontáž ochranné sítě z umělých vláken	m2			603,36
Díl: 96 Bourání konstrukcí						12 811,91
26	968062354	Vybourání dřevěných rámu oken dvojitých pl. 1 m2	m2			4 338,46
27	968062355	Vybourání dřevěných rámu oken dvojitých pl. 2 m2	m2			1 491,05
28	968062356	Vybourání dřevěných rámu oken dvojitých pl. 4 m2	m2			1 013,76
31	968072456	Vybourání kovových dveřních zárubní pl. nad 2 m2	m2			1 708,43
33	973031812	Vysekání kapes pro zavázání přiček tl. 10 cm	m			768,80
34	978011141	Otlučení omítek vnitřních vápenných stropů do 30 %	m2			1 269,31
35	978013141	Otlučení omítek vnitřních stěn v rozsahu do 30 %	m2			2 222,10
Díl: 99 Staveništní přesun hmot						3 373,70
45	999281111	Přesun hmot pro opravy a údržbu do výšky 25 m	t			3 373,70
Díl: 764 Konstrukce klempířské						1 446,40
46	764816133	Oplechování parapetů, lakovaný Pz plech, rš 330 mm lepení	m			1 446,40
Díl: 784 Malby						5 594,56
69	784442001	Malba disperzní interiérová, výška do 3,8 m 1barevná, 2x nátěr, 1x penetrace	m2			5 594,56
Celkem						75 762,60

Zjišťovací protokol-vícepráce,méněpráce k 29.10.2021

S:	2018/086	Písek - rekonstrukce zařízení pro sportovce č.p. 61
O:	01	Písek - rekonstrukce zařízení pro sportovce č.p. 61
R:	03	EI

P.č.	Číslo položky	Název položky	MJ	Množství	Cena / MJ	Celkem
Díl: 1		1. Elektroinstalace				-69 921,60
1	1	Vodič CY4 žl.zel.	m			-698,00
2	2	Vodič CY6 žl.zel.	m			-634,50
3	3	Kabel CYKY 3Jx1,5	m			0,00
4	4	Kabel CYKY 3Jx2,5	m			-674,40
5	5	Kabel CYKY 12Jx1,5	m			-3 776,00
6	6	Kabel CYKY 5Jx6	m			-3 545,00
7	7	Kabel JYTY 4x1	m			-1 894,50
8	8	Kabelový žlab 62/50, včetně podpěr, držáků, výložníků, víka a příslušenství	m			-21 547,50
9	9	Lišta LV 20x20	m			0,00
10	10	Lišta LV 40x40, vysoké mechanické zatížení	m			-9 924,00
11	11	Krabice rozvodná KR povrchová	ks			1 073,60
12	12	spínač č.1, bílý, IP43, povrchová montáž	ks			573,40
13	13	zásuvka 230V/16A bílá, IP44 povrch montáž	ks			-312,70
14	14	Svorka hl. pospojování	ks			-512,00
15	15	Rozvaděč RÚT dle schéma	ks			-28 050,00
16	Pol_16	Podružný materiál, PPV 8%	ks			0,00
Díl: 2		2. Svítidla				16 379,00
17	16	Svítidla stávající v chodbě – nové přepojení, nové ovládání	ks			-2 090,00
18	16	Svítidla nové, vč demontáže stávajících.	ks			18 469,00
Díl: 3		3. HZS				-22 220,00
19	17	Napojení na stáv rozvody dle místních podmínek, dílčí úprava pouze vřazení vypínače	hod			-3 300,00
20	18	Úprava stáv rozvaděče	hod			-3 850,00
21	19	Prokabelování jednotek robur	hod			-4 950,00
22	20	Úprava stáv rozvodů	hod			-3 300,00
23	21	Koordinace profesí	hod			-550,00
24	22	Koordinace prokabelování	hod			-2 200,00
25	23	Zakreslení skutečného provedení el. instalace	hod			-2 200,00
26	24	Revize elektroinstalace dle ČSN 33 1500, ČSN 33 2000-6	hod			-1 870,00
Celkem						-75 762,60