

**Dodatek č. 1**  
**ke Smlouvě o pachtu zemědělských pozemků**

ze dne: 11. 06. 2015

Propachtovatel: Město Humpolec  
IČO 00248266  
Horní náměstí 300, 396 01 Humpolec  
zastoupené starostou Karlem Kratochvílem a místostarostou Ing. Vlastimilem Bruknerem

Pachtýř: Zemědělské obchodní družstvo Hořice,  
Hořice 66, 396 01 Humpolec  
IČ: 00111228  
zapsané v OR vedeném KS v Českých Budějovicích oddíl DrXXXXII, vložka 2392  
zastoupené Bc. Josefem Zachem místopředsedou představenstva a Zdeňkou Novákovou  
členkou představenstva

Smluvní strany uzavírají tento dodatek ke Smlouvě o pachtu zemědělských pozemků.

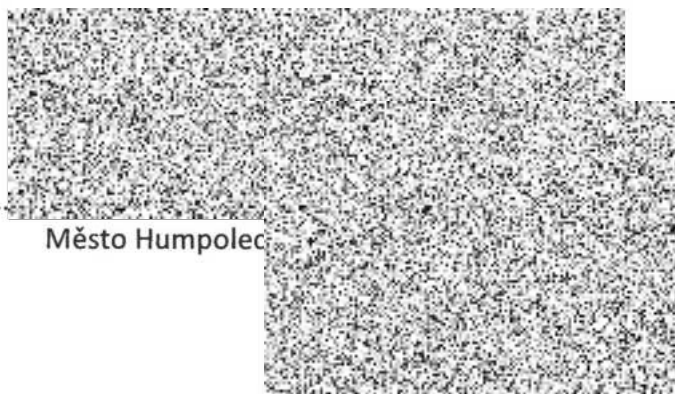
**Od 1.10.2021 dochází ke změně výše pachtovného:**

Nová sazba pachtovného od 1.10.2021 činí Kč 1 500,--/ha/rok.

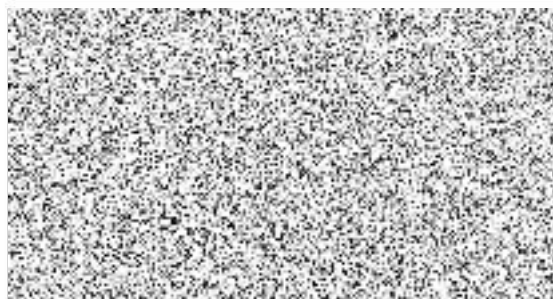
Roční výše pachtovného za celou propachtovanou plochu činí Kč 684,-- , v této částce je započtena vrácená daň z nemovitostí za propachtované pozemky ve výši Kč 65,--.

Ostatní ujednání ačtovní smlouvy nejsou tímto dodatkem dotčeny a zůstávají v platnosti.

V Hořicích dne 1. 11. 2021



Město Humpolec



Zemědělské obchodní družstvo Hořice



## Příloha ke smlouvě o pachtu pozemků

Město Humpolec, r.č.: 00248266, bytem: Horní náměstí 300, Humpolec, 39601 Humpolec

### Identifikace pozemků

Katastr	LV	Parcela	Zdroj evid.	Kultura	Celková výměra	Podíl	Pachtovné Kč/ha/rok	Přísluš. vým. [ha]	Pacht Kč	Přípočet daně	Pachtovné k výplatě
Humpolec	10001	908 / 25	KN	trvalý travní porost	0,4127	1 / 1	1500,0	0,4127	619,00	65,00	684,00
<b>Celkem:</b>								<b>0,4127</b>	<b>619,00</b>	<b>65,00</b>	<b>684,00</b>
<b>Pachtovné k výplatě:</b>											<b>684,00</b>

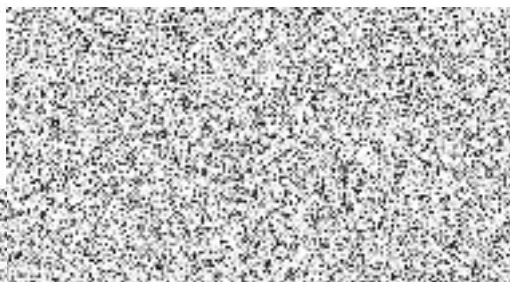
### Spoluvlastníci pozemků

Příjmení, jméno	Datum narození	Bydliště	Katastr	LV	Podíl
Město Humpolec		Horní náměstí 300, Humpolec, 39601 Hum	649325 Humpolec	10001	1 / 1

V Hořicích dne *1. 11. 2021*



Město Humpolec



Zemědělské obchodní družstvo Hořice

