

SMLOUVA O POSKYTNUTÍ UBYTOVACÍCH SLUŽEB

Níže uvedeného dne, měsíce a roku uzavírají

1. SMLUVNÍ STRANY

UBYTOVATEL

OD ANDY s.r.o.

se sídlem Erbenova 2906, 470 01 Česká Lípa

zastoupený

IC: 61534625 DIČ: CZ61534625

je plátcem DPH, zapsaná v Registru ekonomických subjektů 5.8.1994

provozovna:

REKREAČNÍ AREÁL POSLŮV MLÝN (dále jen ubytovatel)

č. p. 976, 472 01 Doksy

OBJEDNAVATEL

Gymnázium Kladno, Nám. E. Beneše 1573, 272 01 Kladno (dále jen objednavatel),

Zastoupený

Nám. E. Beneše 1573, 272 01 Kladno

IC: 61894435

Kontaktní osoba:

tuto smlouvu ve smyslu § 2326- 2331 zákona č. 89/2012 Sb., Občanského zákoníku, v platném znění
Smlouva o ubytování (o přechodném nájmu).

2. PŘEDMĚT SMLOUVY

Ubytovatel provozuje rekreační areál Poslův Mlýn v Doksech (dále jen ubytovatel) na adrese Poslův Mlýn 976, 47201 Doksy (GPS 50°33'23.269"N, 14°40'10.273"E).

Ubytovatel poskytne objednavateli ubytovací a stravovací služby v Rekreačním areálu Poslův Mlýn v Doksech (dále jen RA), jehož je provozovatelem, za účelem konání ozdravného pobytu v termínu od **13.06.2022 – 17.06.2022** na základě výběru objednavatele a upřesnění s ubytovatelem. Ubytovatel dle příslušných ustanovení zákonů pro živnostenské podnikání ČR splňuje hygienické podmínky ubytovacího a stravovacího zařízení, bezpečnosti práce a protipožární ochrany.

3. UBYTOVÁNÍ

Ubytovatel poskytne objednavateli k ubytování **pokoje v budově** pro 70 osob. Dále budou objednavateli k dispozici společné prostory. Využívání učeben a dalších nabízených prostor v RA, stejně tak ubytování, jsou na základě výběru objednavatele nutné konzultovat s ubytovatelem. Po příjezdu objednavatele do areálu proběhne předání ubytovatelem, zástupci obou stran prohlédnou a sepišou seznam poškozeného a nevyhovujícího zařízení viz Protokol o předání a převzetí ubytovacího místa a Pokyny pro užívání učeben.

Objednavatel se zavazuje užívat vybavení pouze k daným účelům a je povinen se před nástupem na pobyt seznámit s Ubytovacím řádem a Informacemi a doporučeními pro organizované skupiny. Dokumenty jsou k nahlédnutí na webových stránkách www.poslulvmlyn.cz.

Ubytovatel bude provádět veškeré nutné údržbářské práce a zajistí chod areálu tak, aby odpovídal všem hygienickým požadavkům, nesmí ale během pobytu provádět konstrukční a stavební úpravy na poskytnutých prostorech.

Objednavatel je povinen veškeré vybavení a zařízení RA Poslův Mlýn nijak nepoškozovat a používat dle účelu, toho kterého vybavení či zařízení RA Poslův Mlýn.

Veškeré škody vzniklé na vybavení, nebo zařízení v celém areálu způsobené objednavatelem, je objednavatel povinen nahlásit ubytovateli, a v případě zavinění tyto škody také přiměřeně nahradit. Všechny škody či stížnosti je nutné hlásit včas, později k nim nebude přihlíženo.

4. ÚKLID

Během pobytu bude zajištěn úklid společných prostor, sociálního zařízení, chodeb a vynášení odpadkových košů (umístění je na chodbě) denně. Pokoje se v průběhu pobytu neuklízí. V případě zvláštních požadavků (silné znečištění pokojů apod.) lze po nahlášení na recepci úklid zajistit kdykoliv v průběhu dne včetně případné výměny ložního prádla, které lze vyměnit kdykoliv po uhrazení poplatku 60,- Kč/sada.

5. STRAVA

Stravování bude zajištěno 3x denně, tzn. snídaně, oběd, večeře, celodenní možnost doplnění pití (upřesnění v odstavci 7. Cena). Jídelní lístek je pevně stanoven pro 5-7 denní pobyty a tvoří ucelenou nabídku výběru jídel dle norem a platných hygienických vyhlášek. Zásahy do skladby jídelního lístku lze provádět pouze v odůvodněných případech (alergie na určitý druh potravin apod.) Jednotlivé porce jsou normovány dle věkové kategorie osob - děti Mateřská škola, děti I. stupeň ZŠ, děti II. stupeň ZŠ, děti Střední škola a dospělí. V případě požadavku na speciální stravování - bezlepková dieta - je tuto skutečnost nutné hlásit s předstihem nejméně však 7 dní před pobytem. V případě bezlepkové diety účtuje ubytovatel příplatek 70,- Kč/osoba/den. Prohlášení o poskytnutí bezlepkové diety je k nahlédnutí na webových stránkách.

Při celodenních exkurzích nebo výletech po okolí zajišťuje ubytovatel místo teplého oběda cestovní balíček. Je nutné, aby s sebou měli účastníci láhev za účelem zajištění pitného režimu. Výletové balíčky se hlásí dva dny předem na recepci, nebo předem emailem, pokud je termín výletu objednavateli znám.

6. HYGIENA

Ubytovatel prohlašuje, že uvedený objekt splňuje hygienické podmínky ubytovacího a stravovacího zařízení a podmínky pro zabezpečení výchovy a výuky v souladu s vyhláškou č. 106/2001 Sb., o hygienických požadavcích na zotavovací akce pro děti, v platném znění. Dále splňuje nároky bezpečnosti práce a protipožární ochrany. Ubytovatel dále prohlašuje, že používaná voda je z vodovodu pro veřejnou potřebu.

Pokoje budou připraveny v den příjezdu uklizené včetně lůžkovin v odpovídajícím počtu dle objednávkového formuláře (případně dle předem písemně nahlášených změn). Povolování ložního prádla si zajišťují děti a pedagogové. Ubytovatel zajišťuje pomoc s povlékáním pouze pro děti Mateřské školy. Ubytovatel má zpracovaný interní předpis na zvýšené hygienické požadavky areálu jako prevenci proti nákaze COVID-19.

Obecně je doporučeno organizovaným skupinám, aby ve svých požadavcích na účastníky pobytu apelovali na povinnost mít u sebe příruční antibakteriální a dezinfekční gel. Dále je nutné, aby účastníci měli u sebe jedno z potvrzení O – T – N (očkování, test, potvrzení o nemoci) nebo dle aktuálního nařízení vlády ČR a MZ v termínu vašeho pobytu. Při příjezdu vedoucí skupiny/organizátor předává na recepci Čestné prohlášení o bezinfekčnosti všech svých účastníků.

7. CENA

Obě smluvní strany se dohodly na ceně za ubytování a stravování dle kalkulace, která je nedílnou součástí této smlouvy, viz příloha č.1.

Objednavatel se zavazuje uhradit **zálohu I. ve výši 15.000,- Kč** do **30.11.2021** na základě vystavené zálohové faktury. Dále se pak zavazuje uhradit **zálohu II. ve výši 101.400,- Kč** na základě vystavené zálohové faktury do **01.02.2022**. **Doplatek** pobytu je splatný bankovním převodem na základě faktury do 5 dnů po ukončení pobytu.

Ubytovatel a objednatel se dohodli na následujících cenách za čtyřdenní a vícedenní pobyty a prohlašují, že výše těchto cen je konečná a platná po celou dobu trvání této smlouvy.

Rezervační poplatek Vám zaručuje Vámi objednaný termín v rozsahu dle objednávkového formuláře. Poplatek se okamžikem úhrady mění na smluvní pokutu, což znamená, že v případě zrušení pobytu rezervační poplatek propadá ve prospěch ubytovatele.

Skupinové ceny platí pouze nad 20 platících osob a pobytu delším než 4 noci (všichni ubytovaní ve skupině mají ubytování a stravování na celý pobyt).

- Dítě SŠ = 470,- Kč vč. DPH / noc / pokoj
- Dospělá osoba = 470,- Kč vč. DPH / noc / pokoj

Na každých 30 platících dětí má jeden pedagog pobyt včetně stravy zdarma (neplatí v měsících červenec, srpen a pro 1-2denní pobyty). Výše uvedené ceny zahrnují ubytování se stravou. Vlastní děti pedagogů mají zdarma ubytování, stravování si hradí dle platného ceníku (platí pro školy v přírodě).

V případě pobytu v kratším termínu bude stanovena individuální kalkulace.

K pobytu je účtován také poplatek obci, který vychází z platné vyhlášky Města Doksy č.1/2019, o místním poplatku z pobytu vydané městským úřadem dne 02.01.2020.

Tento poplatek činí 30,-/osoba nad 18 let /den, osvobození od poplatku dle platné vyhlášky.

8. PLATEBNÍ A FAKTURAČNÍ PODMÍNKY

Na základě řádně vyplněného objednávkového formuláře objednavatelem bude ubytovatelem vystavena kalkulace pobytu s určením platebních podmínek, která bude následně objednavatelem písemně odsouhlasena. Každá kalkulace vychází z výpočtu - počet nocí x počet osob x cena za osobu (dle věkových kategorií) + případné příplatky (strava navíc, bezlepková dieta, poplatek MěÚ Doksy, příplatek za využití ložního prádla, služby apod.)

Cena za osobu je stanovena dle odstavce 7. a v kalkulaci vychází ze seznamu ubytovaných osob (zvlášť pro děti a zvlášť pro dospělé), který vystavuje organizace (škola) a musí obsahovat tyto náležitosti - název a adresa organizace, termín pobytu, počet nocí, jméno a příjmení ubytovaných osob, datum narození, věk, bydliště a čestné prohlášení odpovědné osoby za pravdivost uváděných údajů. Seznamy se odevzdávají v den příjezdu na recepci areálu, je proto nutné si připravené seznamy dovézt. Vzor seznamu ubytovaných k tisku na webových stránkách. Nepravdivost údajů či záměrné neuvedení správné věkové kategorie dětí důležitých pro závěrečné vyúčtování je poskytovatelem sankcionováno částkou 10.000,- Kč za každý neplatný údaj splatných ihned.

Úroky z prodlení jsou stanoveny ve výši 0,15 %/den z dlužné částky.

9. STORNOPOPLATKY

Stornopoplatky z viny odběratele při zrušení celého pobytu jsou následující:

do 90 dnů před zahájením akce - 50% z celkové částky objednávky
do 60 dnů před zahájením akce - 60% z celkové částky objednávky
do 30 dnů před zahájením akce - 70% z celkové částky objednávky
do 14 dnů před zahájením akce - 90% z celkové částky objednávky
do 7 dnů před zahájením akce - 100% z celkové částky objednávky

V případě onemocnění dítěte je objednavatel povinen předložit ubytovateli lékařskou zprávu, na jejímž základě budou storno poplatky za danou osobu zrušeny a to jak před pobytem, tak i během pobytu.

Práva a povinnosti touto smlouvou neupravené, se řídí českým právem, Občanským zákoníkem a předpisy souvisejícími.

V případě, že bude objednavatel požadovat po uzavření této smlouvy snížení počtu účastníků, kterým bude poskytováno ubytování, je povinen toto neprodleně oznámit ubytovateli. V případě, že oznámí objednavatel ubytovateli snížení počtu účastníků o více jak 5% ze sjednaného celkového počtu účastníků ve lhůtě:

a) do 90 dnů před zahájením poskytování ubytování, je objednavatel povinen uhradit ubytovateli 50% z denních nákladů na každého chybějícího účastníka za každý den

b) do 60 dnů před zahájením poskytování ubytování je objednavatel povinen uhradit ubytovateli 60% z denních nákladů na každého chybějícího účastníka za každý den

c) do 30 dnů před zahájením poskytování ubytování, je objednavatel povinen uhradit ubytovateli 70% z denních nákladů na každého chybějícího účastníka za každý den

d) do 14 dnů před zahájením poskytování ubytování, je objednavatel povinen uhradit ubytovateli 90% z denních nákladů na každého chybějícího účastníka za každý den

e) kratší než 7 dnů před zahájením poskytování ubytování, je objednavatel povinen uhradit ubytovateli 100% denních nákladů na každého chybějícího účastníka za každý den

V případě neoznámení snížení počtu účastníků o více jak 5% ze sjednaného celkového počtu účastníků, je objednavatel povinen uhradit 100% denních nákladů na každého chybějícího účastníka za každý den. Zvýšení počtu účastníků je možné pouze na základě dohody s ubytovatelem v dostatečném předstihu dle možností ubytovatele.

Ubytovatel má právo stornovat částečně nebo úplně objednanou kapacitu v případě nenadálých okolností technického či živelného rázu (požár, kalamita, povodeň apod.) nezaviněné úmyslným konáním ubytovatele bez jakýchkoliv sankcí. Za výše uvedených okolností musí nahradit objednaný termín novým nejbližším možným termínem, v plném rozsahu objednaných služeb.

V případě vládních nařízeních v souvislosti s výskytem koronavirového onemocnění SARS – COVID 19, kdy bude případně zamezena činnost poskytování ubytovacích a stravovacích služeb, či jiných překážek na straně ubytovatele, znemožňující pobyt, se stornopoplatky neúčtují. Jestliže kvůli epidemické situaci či jiné nenadálé události nebude možnost pobyt uskutečnit v původním termínu, obě smluvní strany budou hledat náhradní termín. Ten musí být odsouhlasen písemně či e-mailem ubytovatelem i objednavatelem anebo se domluví na vrácení peněžních prostředků.

10. PRÁVA A POVINNOSTI SMLUVNÍCH STRAN

10.1 Obsazení pokojů

Vedoucí pobytu obdrží od ubytovatele plánek objektu s rozpisem lůžek na pokojích, podle kterého si objednavatel rozmístí děti a doprovod do pokojů.

Ubytovatel si vyhrazuje právo tento rozpis před příjezdem skupiny změnit podle svých potřeb, a to především z důvodů systému vytápění. Ubytovatel je vždy povinen o tomto písemně informovat objednavatele, který mu změnu písemně potvrdí.

Ubytovatel zajistí, aby byl objekt z hlediska bezpečnosti a hygienických předpisů vyhovující pro školní pobyt dětí.

10.2 Den příjezdu

Pokoje pro ubytování budou k dispozici nejpozději od 15:00 hodin. Pobyt začíná obědem. V případě potřeby si můžete vyžádat úschovu zavazadel.

Vedoucí turnusu odevzdá při příjezdu na recepci seznamy ubytovaných osob (dle odstavce 8.). Na základě předložených seznamů s uvedením počtu osob budou vedoucím vydány klíče od vchodů a pokojů budov/chatek. Vratná kauce za klíče činí 500,- Kč. Objednavatel obdrží odpovídající počet lůžkovin a identifikačních pásek (dle věkové kategorie) opravňující odběr stravování v plném rozsahu. Vedoucí pobytu je povinen seznámit se s Ubytovacím řádem, Informacemi a doporučeními pro organizované skupiny a s Organizací stravování a tyto dokumenty respektovat v plném rozsahu (k nahlédnutí na webových stránkách www.poslulvmlyn.cz).

Vedoucí pobytu po předání pokojů sepíše případné škody do Protokolu o předání a převzetí ubytovací kapacity a odevzdá na recepci areálu.

10.3 Den odjezdu

Objednavatel je informován a zavazuje se zajistit vyklizení pokojů do času stanoveného ubytovatelem tj. 10:00 hodin. Pobyt končí obědem.

Vedoucí pobytu ve spolupráci s recepcí předá všechny pokoje a společné prostory na základě předávacího protokolu. V případě zjištění poškození majetku ubytovatele o této skutečnosti sepíšou protokol a ubytovatel vyčíslí škodu na majetku, kterou se objednavatel zavazuje uhradit. Dále objednavatel odevzdá všechny přidělené klíče a v případě, že je vše v pořádku, obdrží vratnou kauci 500,- Kč. V opačném případě se z uvedené částky odečte za každý ztracený klíč 80,- Kč. V případě, že skupina disponovala i zapůjčenou audiotechnikou, dojde také k předání zařízení a jeho kontrole.

Do příjezdu autobusu hosté pokoje již navštěvovat nemohou. V případě potřeby si můžete vyžádat úschovu zavazadel.

Objednavatel neopustí areál dříve, než nebudou budovy předány odpovědné osobě a vyčíslení případné škody.

V případě způsobených škod bude vystavena faktura.

10.4 Pošta

Ubytovatel umožní, aby pošta určená dětem byla doručována do objektu denně (v pracovní dny pošty). Objednavatel zajistí, aby pošta ubytovaným dětem obsahovala tyto údaje: adresa střediska RA Poslův Mlýn č. p. 976, Doksy 47201, název školy či tábora, jméno a příjmení (dítěte, dospělého). Bez těchto náležitostí nelze kvůli velké kapacitě zaručit dodání poštovní zásilky.

10.5 Přezůvky


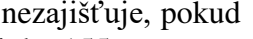
Všichni (děti i doprovod) jsou podmíněni povinností používat v objektu přezůvky za předpokladu možnosti uložení obuvi ve vstupních prostorách ubytovacího objektu.

Všichni hosté jsou podmíněni povinností používat přezůvky v pokojích a učebnách. V tělocvičně, velkém party - stanu a zrcadlovém sále je nutná neznečištěná vnitřní sportovní obuv.

Všichni (děti i doprovod) jsou informováni o povinnosti, aby se přezouvali na místech k tomu určených, nechodili v pokojích v botách (na chodbách jsou k tomu určené botníky) – znečištění koberce v pokoji může vést až k pokutě, viz informativní poplatky za zničení / ztrátu věcí v Protokolu o předání a převzetí ubytovacího místa.

Při podstatném porušení podmínek určených v Ubytovacím řádu a Informacích a doporučeních pro organizované skupiny, zejména záměrného zakládání ohně mimo vyhrazená ohniště, používání nedovolených elektrospotřebičů v chatkách i budovách (infrazářiče, rychlovarné konvice apod.), vyvolání planého požárního poplachu v budovách, kde jsou umístěna protipožární čidla a záměrné poškozování majetku ubytovatele, bude řešeno s vedoucím pobytu s vyčíslením škody a v závažnějších případech s Policií ČR.

Ubytovatel nenese zodpovědnost za bezpečnost a zdravotní stav účastníků a pedagogického doprovodu mimo předmět této smlouvy.

Nejbližší lékařskou péči poskytuje zdravotní středisko Doksy - chirurgická ambulance   Odvoz k lékaři areál nezajišťuje, pokud nevládníte motorové vozidlo, je k dispozici taxi služba. V případě pohotovosti volejte linku 155.

11. ZVLÁŠTNÍ UJEDNÁNÍ

Odstoupit od smlouvy má možnost každá ze smluvních stran v případě nedodržení výše uvedených podmínek např. nedodržení smluvené ceny, nezaplacení rezervačního poplatku atd.

12. OCHRANA OSOBNÍCH ÚDAJŮ

Dovolujeme si Vás upozornit, že dne 25. května 2018 nabývá účinnosti nařízení Evropského parlamentu a Rady (EU) 2016/679, o ochraně fyzických osob v souvislosti se zpracováním osobních údajů a o volném pohybu těchto údajů a o zrušení směrnice 95/46/ES (obecné nařízení o ochraně osobních údajů), tzv. GDPR. Cílem tohoto nařízení je zvýšení ochrany osobních údajů fyzických osob.

V souladu s účinností tohoto nařízení bychom Vás proto rádi požádali o souhlas se zpracováním osobních údajů.

1. Uděluji tímto souhlas společnosti OD Andy s.r.o., se sídlem Erbenova 2906, 470 01 Česká Lípa, IČ: 615 34 625, zapsané ve veřejném rejstříku vedeném u Krajského soudu v Ústí nad Labem (dále jen „Správce“), aby ve smyslu zákona č.101/2000 Sb., o ochraně osobních údajů (dále jen „zákon o ochraně osobních údajů“) zpracovávala tyto osobní údaje:
 - Jméno a příjmení, název společnosti, e-mail, telefonní číslo, seznam ubytovaných, IČ, u cizinců číslo OP či PASU

2. Tyto údaje jsou Správcem zpracovávány po dobu 6 let.

3. S výše uvedeným zpracováním uděluji svůj výslovný souhlas. Souhlas lze vzít kdykoliv zpět a to například zasláním emailu, nebo dopisu na kontaktní údaje společnosti.

4. Osobní údaje mohou být poskytovány následující třetí osobě:

Městský úřad Doksy, se sídlem Náměstí Republiky 193, 472 01 Doksy, IČO:0026044, a to především kvůli zákonu č. 565 o místních poplatcích.

Vezměte prosím na vědomí, že podle zákona o ochraně osobních údajů máte právo: Vzít souhlas kdykoliv zpět, požadovat po nás informaci, jaké vaše osobní údaje zpracováváme, požadovat po nás vysvětlení ohledně zpracování osobních údajů, vyžádat si u nás přístup k těmto údajům a tyto nechat aktualizovat nebo opravit, požadovat po nás výmaz těchto osobních údajů, v případě pochybností o dodržování povinností souvisejících se zpracováním osobních údajů obrátit se na nás nebo na Úřad pro ochranu osobních údajů.

Čestné prohlášení

Tímto čestně prohlašuji, že souhlasím s pořizováním, záznamem, uchováním a použitím prostého kamerového záznamu po celou dobu pobytu v Rekreačním areálu Poslův Mlýn, č. p. 976, 472 01 Doksy, a to po dobu 7 dnů od pořízení kamerového záznamu. To vše za účelem ochrany života, zdraví a majetku.
Nakládání s osobními údaji:

Správce kamerového systému prohlašuje, že veškeré nakládání s kamerovými záznamy bude probíhat v souladu se Zákonem č. 101/2000 Sb., o ochraně osobních údajů a o změně některých zákonů, ve znění účinném od 1. července 2017, §5, ods.1, písm. a)-h).

Správce kamerového systému: OD ANDY s.r.o., Erbenova 2906, 470 01 Česká Lípa, IČO: 61534625

13. ZÁVĚREČNÁ USTANOVENÍ

Ostatní smluvní vztahy se řídí obecně platnými právními předpisy. Smlouva nabývá platnosti dnem jejího podpisu oprávněnými zástupci obou smluvních stran.

Jakékoliv změny této smlouvy jsou možné pouze písemnou formou, a to chronologicky očíslovanými dodatky odsouhlasenými a podepsanými všemi účastníky, jinak jsou neplatné.

Smluvní strany shodně prohlašují, že si text smlouvy pozorně přečetly, jejímu obsahu plně porozuměly a na důkaz vážnosti, pravosti a svobody své vůle připojují podpisy.

Smlouva je vyhovena ve dvou výtiscích, z nichž každá strana obdrží jedno vyhotovení.

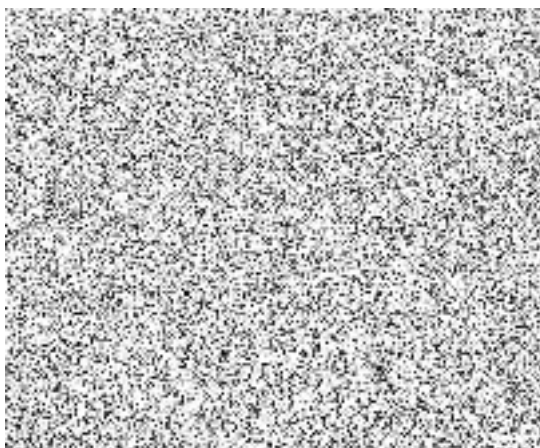
Nedílnou součástí této smlouvy je příloha č.1 - Kalkulace pobytu

14. PODPISY ZÁSTUPCŮ SMLUVNÍCH STRAN

V Doksech, dne 15.11.2021

V Kladně, dne 15.11.2021

za dodavatele



za odběratele

