

## **Příloha č. 1 – Technická specifikace**

### **Název předmětu plnění:**

Sada nářadí (nástrojů) pro vnikání do uzavřených prostor je uložena ve dvou transportních kufrech (dále též „VUP“ nebo „VUP1“ a „VUP2“).

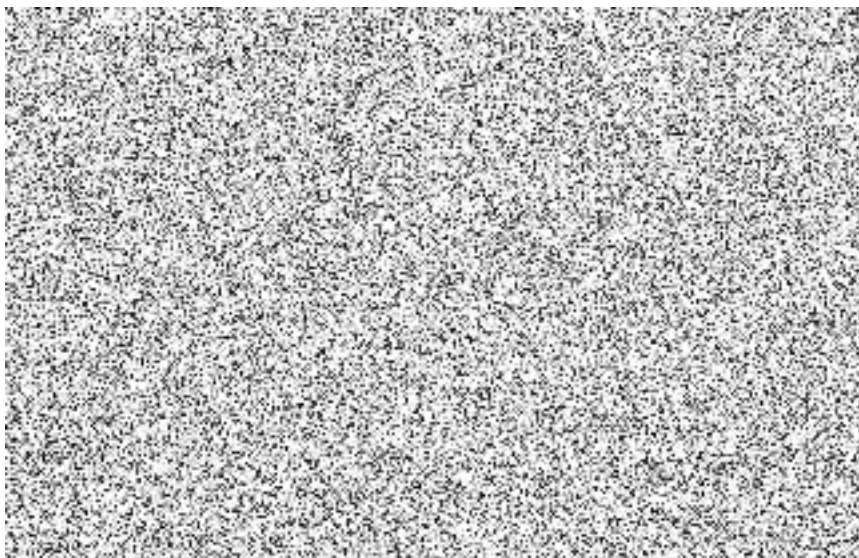
### **Funkce předmětu plnění:**

Sada nářadí (nástrojů) umožňuje zasahujícím hasičům nedestruktivně, případně destruktivně vniknout do uzavřených prostor objektů a automobilů za účelem zahájení zásahu jednotek požární ochrany.

### **Specifikace předmětu plnění:**

Sada nářadí VUP je uložena ve dvou stříbrných kufrech PELI 1500, které:



- jsou vyrobeny z odolného kopolymeru polypropylenu,
- jsou nárazuvzdorné, vodotěsné a prachotěsné (stupeň krytí IP 67),
- jsou odolné vůči bojovým chemickým látkám a kontaminaci,
- odolávají teplotám od -40 do +99 °C,
- jsou vybaveny sklopným ergonomickým pogumovaným madlem,
- jsou vybaveny dvěma dvoupolohovými uzávěry pro zajištění bezpečného otevření a uzavření,
- panty kufrů jsou vyrobeny z nerezové oceli,
- jsou vybaveny jednocestným tlakovým ventilem, který zajišťuje vyrovnávání tlaku uvnitř a vně kufru,
- jsou vybaveny dvěma vyztuženými nerezovými oky pro možnost uzamčení visacími zámky,
- jsou vybaveny pevným polstrovaným popruhem o nosnosti nejméně 30 kg,
- jsou vyrobeny ve stříbrném provedení (VUP1 a VUP2) pro dodržení standardu HZS Středočeského kraje pro ukládání nářadí a prostředků,
- jeden prázdný kufr dosahuje hmotnosti 2,9 kg,
- vnější rozměry jednoho kufru dosahují rozměru 47,1 x 35,7 x 17,5 cm,
- vnitřní rozměry jednoho kufru dosahují rozměru 42,8 x 28,6 x 15,5 cm,
- jsou vybaveny pěnovou výplní z materiálu Nopaplank (trvanlivý; oděruodolný; snadno udržovatelný), který je upravený pro uložení nářadí, kdy každý nástroj má své pevně stanovené místo uložení a při ztrátě nebo poničení jej lze snadno identifikovat a nahradit,
- nástroje uložené ve víku kufrů jsou zajištěné suchým zipem proti vypadnutí,
- jsou označeny nápisem černé barvy „NÁSTROJE VUP1“ a „NÁSTROJE VUP2“ dle druhu uloženého vnitřního materiálu.



## Rozložení a popis nástrojů v kufrech VUP:

Nástroje jsou uloženy dle požadavků kupujícího přesně dle popisu a zadání VŘ níže. Seznam nástrojů včetně názvu, označení výrobce/dovozce a objednacího čísla produktu je součástí této přílohy pod specifikací kupujícího. Uložení nástrojů zobrazuje příloha číslo 2, resp. příloha číslo 3

### **NÁSTROJE VUP1:**

<b>Nástroje uložené ve spodní části pěnové výplně:</b>		
1*	1x mikrobruska akumulátorová DREMEL 8220-5/65	<b>Bude dodáno kupujícím.</b> Součást setu Dremel 8220-5/65 Platinum.
2*	1x náhradní akumulátor k mikrobrusce DREMEL 8220-5/65	<b>Bude dodáno kupujícím.</b> Součást setu Dremel 8220-5/65 Platinum.
3*	1x příslušenství k mikrobrusce DREMEL 8220-5/65	<b>Bude dodáno kupujícím.</b> Nástavce, řezací kotouče, frézky. Součást setu Dremel 8220-5/65 Platinum.
4	1x adaptér na tahové šrouby	Materiál: ocel Délka: 350 mm Velikost: 17
5	1x olej universální ve spreji	Objem: 100 ml
6	1x sada plochých kovových planžet	Délka: 100 ml Síla planžet v rozsahu 0,05 – 100 mm Obdoba ventilových měrek.
7	1x klíč multifunkční MPS	Materiál: litinový odlitek Délka: 120 mm Šířka: 65 mm
8	1x šroubovák plochý	Materiál: matná chromniklová ocel Velikost: 6,5x150 mm Šestihránná ergonomická rukojeť
9	1x klíč očkoplochý rovný	Materiál: matná chromvanadiová ocel Velikost: 19 Délka: 230 mm
10	1x klíč ráčnový oboustranný zahnutý	Materiál: matná chromvanadiová ocel Velikost: 17/19 Délka: 200 mm
11	1x sada tří nástrojů na otevírání zabouchnutých dveří	Materiál: ocel nerezová Délka: 358 mm Výška: 116 mm
12	1x řezač skla s diamantovou hlavou	Materiál: kov, dřevěná rukojeť Délka: 130 mm
<b>Nástroje uložené ve vrchní části pěnové výplně:</b>		
13	1x zvonek na vytahování vložek F 	Materiál: ocel D  : 130 mm Tělo zvonku o Ø 45 a 60 mm
14	2x podložka ke zvonku	Materiál: ocel

		Rozměr: 85x40 mm V pěnové výplni uložené po zvonkem.
15	2x klíč stavební křížový (1x krátký; 1x dlouhý)	Materiál: litinový odlitek Délka: 130 a 185 mm Šířka: 70 a 70 mm V pěnové výplni jsou uloženy na sobě.
16	1x kleště na jemnou mechaniku	Materiál: vanadová elektroocel, kovaná Velikost: 200 mm Půlkulaté dlouhé čelisti Ergonomická pryžová rukojeť
17	1x klíč TORX tvar T	Materiál: matná chromniklová ocel Velikost: 364/T 20x100 Ergonomická rukojeť
18	1x vylamovač vložek FAB, včetně 1 ks imbusového klíče	Materiál: ocel Délka: 240 mm Velikost imbusového klíče: 6
19	1x peán rovný	Materiál: ocel nerezová Délka: 150 mm
20	1x klíč výtahový s vratidlem	Materiál: ocel nerezová Délka: 120 mm Šířka: 80 mm
21	3x špachtle klínová	Velikost: 20; 35; 45 Dřevěná rukojeť
22	1x otevírač zabouchnutých dveří levý	Materiál: ocel nerezová Délka: 100 mm Rukojeť: PP; délka 100 mm; Ø 30 mm
23	1x otevírač zabouchnutých dveří pravý	Materiál: ocel nerezová Délka: 100 mm Rukojeť: PP; délka 100 mm; Ø 30 mm
24	1x rukojeť na plastové karty	Materiál: PP Délka 100 mm Ø 30 mm Podélně půlená, šroubovatelná
25	10x plastová karta k otevírání zabouchnutých dveří	Materiál: PP Délka: 160 mm Šířka: 100 mm Karty jsou uloženy ve vertikální poloze a prochází spodní i vrchní částí pěnové výplně.
26	1x sada čtyř střelkových jehel	Průměr jehly: 1,5 mm
27	1x sada tří kusů plechových profilovaných nástrojů k otevírání zabouchnutých dveří	Materiál: ocel nerezová Délka: 154 mm Šířka: 98 mm  Plech jsou uloženy ve vertikální poloze a prochází spodní i vrchní částí pěnové výplně.
<b>Nástroje uložené v pěnové výplni ve víku kufru:</b>		
28	1x sada vrtáků (7 ks)	Materiál: kobalt Velikosti a množství vrtáků: 3x5; 2x6; 7; 8 Obal sady: krabička o velikosti 40x90 mm
29	70x krabička plastová prázdná	Materiál: PP Rozměry: 120x80 mm

- K bodu č. 11 kufru VUP 1: Sada se skládá ze 3 ks nástrojů, při čemž na každém konci nástroje se nachází čepel s šikminou, která slouží k průniku mezi zárubeň a dveře, s následným otláčením střelky zámku. Každý nástroj má koncovou šikminu přivařenou k držáku a tloušťka činí 1,5 mm. Šikmina na čepeli je u každého nástroje jiná, kaskádovitě rozšiřující se, a to z důvodu průniku šikminy k jazýčku u různě tlustých dveří. U prvního nástroje začíná šikmina již od počátku, u druhého nástroje po 10 mm a u třetího po 22 mm. Délka držáku (rukojetě) činí 250 mm. Konstrukční materiál je tuhý a odolný proti ohybu.
- K bodu č. 27 kufru VUP 1: Sada se skládá ze 3 ks plechových nástrojů, při čemž na každém konci nástroje se nachází ohyb a šikmina, které slouží k průniku mezi zárubeň a dveře, s následným otláčením střelky zámku. Tloušťka plechu činí 0,8 mm. U prvního nástroje má vrchní část profilu s šikminou 15 mm, u druhého nástroje 20 mm a u třetího po 25 mm.

#### SEZNAM NASTROJŮ SADY PELI 1500 VUP 1

Číslo položky/umístění	Objednací kód	Výrobce	Množství
1+2		Fréza Dremel + aku	0
3		Příslušenství k fréze	0
11		Rescop D	34
26		Střelkové jehly 4 kusy	34
6		Ventilové měrky KINEX 0,05-100	34
12		Řezač skla diamant	34
5		WD 40 100 ml	34
16		Kleště na jemnou mechaniku	34
19		Peán 15 cm	34
10		Ráčnový klíč zahnutý	34
9		Očkoplochý klíč 19	34
4		Adaptér pro tahové šrouby	34
13		Zvonek ZIEH FIX s přísl.*	34
14		Podložky 2x	0
26		Plech TGF 15,20,25	34
15		Stavební klíč krátký	34
15		Stavební klíč dlouhý	34
18		Vylamovač FAB Lockmaster®	34
20		Výtahový klíč	34
17		Torx s madlem	34
21		Klínové špachtle 20,35,45	34
22+23		Otevírač L+P	34
24		Plastová karta s madlem	34
25		Plastové karty 9 x	34
7		MPS multi. Klíč	34
29		Krabička plast	68
8		Šroubovák 6,5 x 150	34
28+29		Vrtáky 7 ks dle TP GR HZS **	34

## NÁSTROJE VUP2:

Nástroje uložené ve spodní části pěnové výplně:		
1	1x jednodílná kulatá přísavka na sklo s držákem	Materiál: slitina hliníku Ø 120 mm Uložený nástroj prochází spodní i vrchní částí pěnové výplně.
2	1x sada šesti kusů nástrojů na otevírání uzamčených oken	Materiál: ocel nerezová Velikost: 1-6 Délka: 307 mm Šířka: 60 mm
3	1x olej universální ve spreji	Objem: 100 ml
4	1x páčidlo	Materiál: ocel Délka: 400 mm Tvar: ohnuté s hákem z jedné strany
Nástroje uložené ve spodní části pěnové výplně:		
5	2x dráty vodící na otevírání oken	Materiál: kov a plast Délka: 300 mm Délka rukojeti: 150 mm Velikosti: 15 a 22 mm Ergonomická rukojeť
6	2x klín dveřní s podélným žlábkem	Materiál: plast Délka: 180 mm Tvar klínů: prohnutý; obloukový
7	1x vytahovák automobilových zámků	Materiál: ocel Délka: 180 mm Šířka: 130 mm
8*	1x otevírač trubkový	<b>Bude dodáno kupujícím.</b> Materiál: plast Rozměry trubky: 300 mm; Ø 40 mm Délka lanka: 2x150 mm
9	1x pneumatický vak zvedací s balonkem a upouštěcím ventilem	Materiál: guma a plast Rozměry: 300x120 mm Plechý jsou uloženy ve vertikální poloze a prochází spodní i vrchní částí pěnové výplně.
Nástroje uložené v pěnové výplni ve víku kufru:		
10	1x drát ohebný (paměťový)	Materiál: kov, minimálně povrch konců je pogumovaný Délka: 1200 mm

K bodu č. 2 kufru VUP 2: Sada se skládá ze 6 ks nástrojů, které slouží k otevírání oken z venkovní strany, tj. vně objektu. Jedná se o speciálně profilovaný nástroj, který má na koncích ohyb ve tvaru L a slouží k průniku mezi rámem okna a okno samotné. Každý nástroj má na jedné straně koncového profilu dva protilehlé výřezy ve tvaru obdélníku, které slouží pro uchycení a odtlačení uzamykacího prvku oken. Každý nástroj má dle typu L profil kaskádovitě rozšiřující se tak, aby pronikl u různě širokých rámců oken k uzamykacímu prvku.

## SEZNAM NÁSTROJŮ SADY PELI 1500 VUP 2

Číslo položky/umístění	Objednací kód	Výrobce		Množství
8			Trubkový otevírač	0
9			DINO Airfighter L	34
6			Obloukový dveřní klín 2x	34
7			Vytahováč automob. Zámků	34
5			Vodící dráty 2 ks	34
4			Páčidlo Bahco	34
1			Přísavka	34
3			WD 40 100 ml	34
2			Rescop W - okna, jen olechy	0
10			Drát - HPC Gold Finger	34