

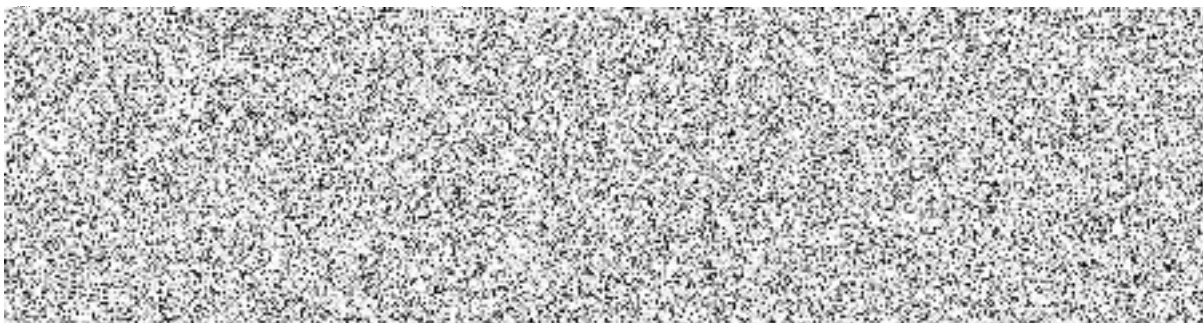
**KUPNÍ SMLOUVA č. j.:** [REDAKCE]  
(podle § 2079 a násl. zákona č. 89/2012, občanského zákoníku)

**I.**  
**Smluvní strany**

**Prodávající**

PAVOUCI s. r. o.

Se sídlem: Královská cesta 147, 280 02 Kolín



**Kupující**

Česká republika - Krajské ředitelství policie Jihočeského kraje,  
se sídlem Lannova 193/26, 370 74 České Budějovice,



**II.**  
**Předmět plnění**

Předmětem této kupní smlouvy (dále jen „smlouvy“) je **dobávka materiálu pro práci ve výškách (dále jen „zboží“)**, specifikované v příloze č. 1, která tvoří nedílnou součást této smlouvy, pro potřeby Krajského ředitelství policie Jihočeského kraje, České Budějovice, včetně dopravy do místa plnění.

**III.**  
**Doba plnění**

1. Prodávající je povinen dodat smlouvené zboží **nejpozději do 15. prosince 2021.**
2. O dodávce zboží je prodávající povinen informovat odpovědnou osobu kupujícího [REDAKCE] **nejpozději do 48 hodin před uskutečením dodávky.**

#### IV.

##### Místo plnění, dodací podmínky

1. Místem plnění je Krajské ředitelství policie Jihočeského kraje, sklad OSM – OMTZ, Plavská ul. 2, České Budějovice.

2. Zboží bude dodáno v jedné dodávce rozdělené na dvě části – tj. na část 1 a část 2, tak jak je uvedeno v příloze č. 1 kupní smlouvy.

#### V.

##### Specifikace zboží a kupní cena

1. Specifikace, jednotkové kupní ceny a celková kupní cena jsou uvedeny v příloze č. 1, která je nedílnou součástí smlouvy.

2. Cena zahrnuje veškeré náklady spojené s koupí zboží (tj. balné, pojištění, dopravu do místa plnění, apod.).

3. **Celková kupní cena je cenou nejvýše přípustnou.** Změna ceny je možná pouze v případě, že v průběhu realizace plnění dojde ke změnám sazeb daně z přidané hodnoty.

#### VI.

##### Platební podmínky

1. Prodávající je oprávněn fakturovat kupní cenu po dodání zboží a po potvrzení převzetí zboží odpovědnou osobou kupujícího na příslušném dodacím listu ke každé faktuře. **Faktury budou vystaveny dvě – tj. zboží dle přílohy č. 1 smlouvy bude fakturováno pro každou část zvlášť a faktury budou takto viditelně označeny -**

2. Faktury musí obsahovat náležitosti v souladu se zákonem č. 235/2004 Sb., o dani z přidané hodnoty a musí být v souladu s náležitostmi občanského zákoníku.

3. Úhrada kupní ceny bude kupujícím provedena do 21 kalendářních dnů od doručení faktury, jejíž součástí bude kopie podepsaného dodacího listu. Obě faktury budou doručeny **nejpozději do 15. prosince 2021** ve dvojím vyhotovení na adresu: **Krajské ředitelství policie Jihočeského kraje, Odbor správy majetku – OMTZ, Lannova 193/26, 370 74 České Budějovice** (fakturační adresa), případně předány osobně odpovědné osobě kupujícího po řádném předání zboží a po potvrzení dodacího listu.

4. **Kupující souhlasí s možnou alternativní formou doručení faktur v elektronické podobě, a to pouze jejich zasláním do datové schránky.** V tomto případě bude předmět zprávy vždy povinně označen: „**Faktura pro OSM - OMTZ**“, **fakturace dle částí a nejzazší termín zaslání faktur-viz předchozí odstavce tohoto článku.**

5. Kupující je oprávněn fakturu do data splatnosti vrátit, aniž by se dostal do prodlení s její splatností, pokud obsahuje nesprávné cenové údaje rozdílné s ustanoveními smlouvy, není ve dvojím vyhotovení a správně označena nebo neobsahuje některou z dohodnutých náležitostí.

6. Kupní cena bude kupujícím uhrazena převodním příkazem z účtu kupujícího na účet prodávajícího a považuje se za uhrazenou okamžikem odepsání fakturované ceny z účtu kupujícího.

7. Zálohu na zboží kupující neposkytuje.

## VII.

### Odpovědnost za vady

1. Prodávající je povinen dodat zboží v obvyklé kvalitě a jakosti, tak jak je příslušnými normami vyžadováno pro toto zboží.
2. Záruční doba je stanovena na **24 měsíců** a počíná běžet dnem převzetí zboží kupujícím. Případné vady zboží je kupující povinen bez zbytečného odkladu písemně reklamovat u prodávajícího. Ten je povinen vady, oznámené v záruční lhůtě, na své náklady neprodleně odstranit. Náhrada případné škody tímto není dotčena.

## VIII.

### Všeobecné dodací podmínky

1. Prodávající je povinen dodat zboží v originálních obalech výrobce a nepoškozené. To znamená, že zboží musí být dodáno nové (nepoužité) a dodávka proběhne jednorázově.
2. Převzetí dodávky v místě plnění provede kupující prostřednictvím odpovědné osoby za příjem zboží (p. Kubánková nebo p. Tomková), tento pak dodávku potvrdí na prodávajícím vystaveném dodacím listě, jehož jeden výtisk kupující obdrží.
3. Kupující nabývá vlastnictví ke zboží jeho převzetím od prodávajícího a potvrzením dokladu o převzetí zboží odpovědnou osobou kupujícího.

## IX.

### Smluvní pokuta a úroky z prodlení

1. Kupující je oprávněn účtovat prodávajícímu smluvní pokutu ve výši 0,5 % z celkové ceny nedodaného zboží včetně DPH za každý den prodlení, při nesplnění dodací lhůty podle čl. III smlouvy a současně si kupující vyhrazuje právo okamžitého odstoupení od smlouvy, pokud bude prodávající v prodlení s dodávkou o více než 5 pracovních dnů.
2. Odstoupení od smlouvy dle odst. 1 je účinné okamžikem odeslání sdělení na emailovou adresu prodávajícího uvedenou v čl. 1.
3. Prodávající je oprávněn účtovat kupujícímu zákonný úrok z oprávněně fakturované a neuhrazené fakturované částky včetně DPH za každý den prodlení kupujícího s placením faktury.
4. Povinnost uhradit smluvní pokutu je 30 kalendářních dnů od obdržení výzvy druhé smluvní strany k jejímu zaplacení.
5. Náhrada případně vzniklé škody tímto není dotčena.

## X.

### Platnost a účinnost

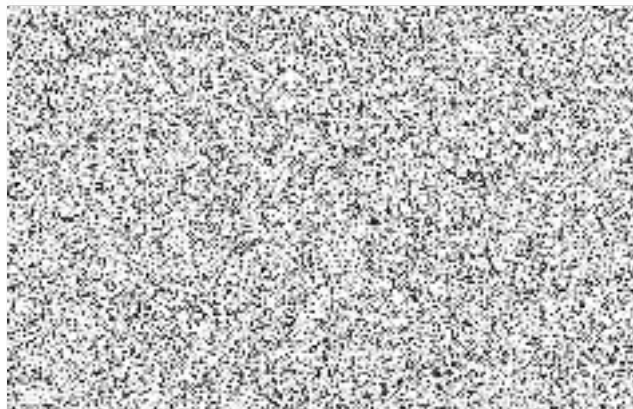
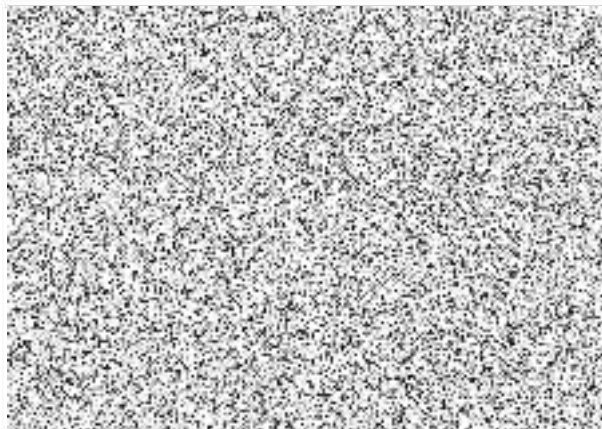
1. Tato smlouva nabývá platnosti dnem jejího podpisu oběma smluvními stranami a je účinná dnem uveřejnění v registru smluv. Obě smluvní strany se dohodly, že vklad do registru smluv provede kupující.

## XI.

### Další ujednání

1. Vzájemné vztahy smluvních stran, které nejsou výslovně řešeny v této smlouvě, se řídí příslušnými ustanoveními občanského zákoníku
2. Kupující je oprávněn odstoupit od smlouvy v případě podstatného porušení této smlouvy prodávajícím. Odstoupení od smlouvy je možné pouze v souladu s občanským zákoníkem.
3. Prodávající prohlašuje, že na sebe přebírá nebezpečí změny okolností dle § 1765 odst. 2, občanského zákoníku
4. Smluvní strany se zavazují, že veškeré spory vzniklé v souvislosti s plněním smlouvy budou řešeny nejprve smírnou cestou - dohodou. Nedojde-li k dohodě, budou spory řešeny soudní cestou.
5. Tato smlouva může být měněna nebo doplňována jen písemnými očíslovanými dodatky.
6. Tato smlouva je vyhotovena a podepsána elektronicky.
7. Smluvní strany prohlašují, že smlouvu uzavřely na základě svobodné vůle, nikoliv v tísní za nápadně nevýhodných podmínek. S celým obsahem smlouvy jsou srozuměni, což stvrzují svými podpisy.

Přílohy: Příloha č. 1: Specifikace a ceny zboží – 5 stran



předmět plnění – seznam, technická a cenová specifikace zboží, jednotkové ceny a celková cena

p.č.	Specifikace materiálu	MJ	požadovaný typ nabídka	množství MJ část 1	množství MJ část 2	CELKEM množství MJ	cena za MJ bez DPH	cena za MJ s DPH	cena za celkové množství bez DPH	cena za celkové množství s DPH
1	Pracovní přilba černá - pohodlná přilba pro výškové práce a arboristiku s pevným páskem pod bradou, který snižuje nebezpečí ztráty přilby během případného pádu (přezka odolává síle větší než 50 daN). Šestibodová vložka se vytvaruje dle tvaru hlavy. Absorpce nárazu je dosažena deformací skořepiny. CE EN 12492	ks	Petzl Vertex Vent - černá	2		2	1 179,03	1 426,62	2 358,05	2 853,24
2	PETZL TACTIKKA + (plus) - kompaktní čelová svítidla s čirým a červeným světlem pro nenápadné noční vidění. 250 lumenů.	ks	PETZL TACTIKKA + (plus) čelová svítidla	4		4	669,77	810,42	2 679,07	3 241,67
3	PETZL KIT ADAPT - adaptér pro připevnění svítidel modelové řady TIKKA na přilbu	ks	PETZL KIT ADAPT	2		2	115,39	139,62	230,78	279,24
4	PETZL FIXATION TACTIKKA - sada pro připojení čelových svítidel TACTIKKA, TACTIKKA +, TACTIKKA +RGB nebo TACTIKKA CORE na přilby STRATO nebo VERTEX. Systém je zvlášť odolný nárazům a vlhkosti.	ks	PETZL FIXATION TACTIKKA	2		2	102,50	124,02	204,99	248,04
5	Chránič lana tejdílo černé barvy. Jednoduchý chránič na lano. Chrání lano proti poškození z různých příčin. Materiál: PVC. Délka lana - 50 cm.	ks	Singing Rock ROPE PROTECTOR 50 cm		10	10	174,05	210,60	1 740,50	2 106,01
6	Polohovací přička Petzl CAPTIV udržuje karabinu v její hlavní podélné ose a zajišťuje její správné zatížení. Snižuje nebezpečí jejího přetočení a zatížení v příčné ose, nebo páčení o další pomůcky.	ks	PETZL CAPTIV	30		30	25,14	30,42	754,21	912,59
7	Singing Rock CULTER - spolehlivý nůž pro každodenní práci či záchranářství vybavený řezákem bezpečnostních pásů a hrotem na rozbití skla.	ks	Singing Rock CULTER	2		2	513,77	621,66	1 027,54	1 243,32
8	PITAGOR - evakuační trojúhelník s ramenními popruhy, které se snadno oblékají a nastavují, pomocí přezek DOUBLEBACK. Velikost UNI, EN 1497 EN 1498	ks	PETZL PITAGOR - evakuační trojúhelník	1	2	3	1 546,46	1 871,22	4 639,39	5 613,66
9	Černé rukavice pro jistění a slaňování. PETZL CORDEX PLUS černé. Vyrobeny z kvalitní kůže, zaručující vyvážený poměr odolnosti a jemnosti. Jsou silnější pro dostatečnou ochranu, ale zároveň dostatečně jemné pro citlivější manipulaci. Dlaň vyztužená – ochrana proti popálení při slaňování. V místech ohybu použit pružný nylon. Neoprenový úplet, zapínání na suchý zip. (část 1 - velikosti: M- 3x, L - 3x, XL - 10x) (část 2 velikosti: L - 7x, velikost XL - 10x)	ks	PETZL CORDEX PLUS černé.	16	17	33	850,26	1 028,82	28 058,73	33 951,06
10	Pomocná šňůra reep 4 mm, na cívce - Pomocné horolezecké šňůry, Materiál: Polyamid, CE 1019 EN 564	metr	Singing Rock pomocná šňůra ACCESSORY CORD 4 mm metráž	200		200	8,38	10,14	1 676,03	2 028,00
11	Pomocná šňůra 6 mm, černá. Jednoduché a univerzální použití. CE 1019 EN 564	metr	Tendon pomocná šňůra 6 mm černá reflective - metráž		200	200	10,11	12,23	2 021,60	2 446,14
12	Dutý popruh šíře 20 mm., vyrobeno z nízkoprůtažného PAD 120m pevnost 16 kN, černé barvy Singing rock	metr	Singing Rock TUBULAR WEBBING 20 mm - černá, metráž		120	120	27,06	32,74	3 247,20	3 929,11
13	TENDON Static 10.5 černé - statické lano - délka lana 50 m. Výkonné lano s nízkou průtažností a vysokou statickou pevností určené zejména pro výškové práce a zajištění osob nad volným prostorem. pevnost (kN) 38, min. pevnost s uzly (kN) 15	ks	TENDON Static 10.5 černé	2	8	10	1 515,52	1 833,78	15 155,21	18 337,80



14	Dvojitá šitá pevnostní smyčka 30 kN 60cm - Smyčka je testovaná dle normy EN 354 pro spojovací prostředky a EN 795B pro kotvicí prostředky.Smyčka je konstruována ze dvou do sebe vložených popruhů. Vnější dutý popruh chrání vnitřní červený popruh. V případě že bude vnější popruh porušen bude uživatel okamžitě a neomylně upozorněn prosvitující červenou barvou vnitřního popruhu na nebezpečí dalšího používání. EN 354 EN 795B	ks	Singing Rock EYE SLING 60 cm	5	5	110,23	133,38	551,16	666,90	
15	Dvojitá šitá pevnostní smyčka 30 kN 80cm - Smyčka je testovaná dle normy EN 354 pro spojovací prostředky a EN 795B pro kotvicí prostředky.Smyčka je konstruována ze dvou do sebe vložených popruhů. Vnější dutý popruh chrání vnitřní červený popruh. V případě že bude vnější popruh porušen bude uživatel okamžitě a neomylně upozorněn prosvitující červenou barvou vnitřního popruhu na nebezpečí dalšího používání. EN 354 EN 795B	ks	Singing Rock EYE SLING 80 cm		5	5	133,44	161,46	667,19	807,30
16	Dvojitá šitá pevnostní smyčka 30 kN 120cm - Smyčka je testovaná dle normy EN 354 pro spojovací prostředky a EN 795B pro kotvicí prostředky.Smyčka je konstruována ze dvou do sebe vložených popruhů. Vnější dutý popruh chrání vnitřní červený popruh. V případě že bude vnější popruh porušen bude uživatel okamžitě a neomylně upozorněn prosvitující červenou barvou vnitřního popruhu na nebezpečí dalšího používání. EN 354 EN 795B	ks	Singing Rock EYE SLING 120 cm		5	5	157,93	191,10	789,67	955,50
17	Popruhovú smyčka černá- klasická smyčka sloužící k prodlužování jisticích bodů nebo vybudování jisticího stanoviště. Délka 150 cm.	ks	Singing Rock OPEN SLING 150 cm - černá	10		10	111,54	134,96	1 115,40	1 349,63
18	Velmi lehký úvazek určený zvláště pro sportovní lezení a závody. Nohavičky s elastickými popruhy nijak neomezují v pohybu. Unikátní konstrukce Frame zajišťuje při pádu rozložení energie do celé plochy úvazku. Dvě pevná poutka na materiál jsou skloněná dopředu a poskytují snadný přístup k expreskám. Velikost M - 2 ks	ks	PETZL úvazek HIRUNDOS oranžový	2		2	1 333,80	1 613,90	2 667,60	3 227,80
19	Úvazek pro výškové práce - je vhodný pro zachycování pádů, polohování, obecně práci ve výškách. Široké a pohodlné polstrování v pase i nohavičkách. Ramenní popruhy neodírají krk. Přední i zadní připojovací bod. Rychlospony. Polotuhý pás je dostatečně široký Pás a nožní popruhy jsou polstrovány prodyšnou pěnou Polstrované ramenní popruhy jsou od sebe tak, aby neodíraly krk. Při zatížení pásu napomáhají přenést zatížení na ramena. Přední připojovací bod rozkládá váhu rovnoměrně mezi pás a nožní popruhy. Dva postranní připojovací body rozkládají zatížení do pásu pro pohodlnější práci v poloze s oporou nohou. V případě rizika zachycení je lze odpojit. Hrudní a zádový kotvicí připojovací bod pro připojení systému zachycení pádu. V případě zachycení pádu do zádového připojovacího bodu je váha nesena nožními popruhy, což umožňuje uživateli setrvat v zavěšení delší dobu Zadní připojovací bod na pásu pro připojení zadržovacího spojovacího prostředku. Pět tvarovaných poutek. Velikost S - L - 3 ks	ks	PETZL AVAO BOD FAST - vel S-L		3	3	4 769,60	5 771,22	14 308,81	17 313,66
20	Singing Rock TACTIC MASTER (W0096BB) - odlehčený plně nastavitelný celotělový pracovní postroj, který je nejvhodnější pro armádu a policii. Vyráběn a testován na základě individuálních požadavků jednotlivých armádních a policejních složek. Jediněčný Singing Rock MOTION SYSTÉM zaručuje svobodu a volnost pohybu uživatele, aniž by byl omezován pracovním lanem nebo zachycovacím systémem. Ideální pro práci ve výškách, kde je důležité přesné polohování a volný pohyb. Barva: černá Velikost: S, M/L, XL, Certifikace: EN 358, EN 361, EN 813, EN 1497, CE 1019		Singing Rock TACTIC MASTER		6	6	3 260,53	3 945,24	19 563,17	23 671,44

21	PETZL TIBLOC - záložní lanový blokant. Extrémně kompaktní a lehký blokant pro výstupy po laně nebo sestavování kladkostrojů.	ks	PETZL TIBLOC - záložní lanový blokant	5	4	9	489,27	592,02	4 403,45	5 328,17
22	PETZL ASCENSION - lanový blokant s rukojetí levý, černý. Ruční lanový blokant pro výstupy po laně a je opatřen tvarovanou rukojetí a ergonomickou horní částí, pro pohodlné a účinné uchopení jednou nebo dvěma rukama. Má rozšířený dolní otvor pro snadné připojení dvou karabin pro spojovací prostředek a stupačku.	ks	PETZL ASCENSION ruční blokant levý, černý	5	3	8	953,41	1 153,62	7 627,24	9 228,96
23	PETZL ASCENSION - lanový blokant s rukojetí pravý, černý. Ruční lanový blokant pro výstupy po laně a je opatřen tvarovanou rukojetí a ergonomickou horní částí, pro pohodlné a účinné uchopení jednou nebo dvěma rukama. Má rozšířený dolní otvor pro snadné připojení dvou karabin pro spojovací prostředek a stupačku.	ks	PETZL ASCENSION ruční blokant pravý, černý	5	3	8	953,41	1 153,62	7 627,24	9 228,96
24	Nastavitelná popruhovká stupačka pro výstupy po laně. Připojuje se na lanový blokant s rukojetí nebo lanový blokant při výstupech po laně. Třímen pro nohu je zpevněný pro snadné vkládání nohy a je odolný vůči oděru. Elastický pásek ve smyčce pro nohu. Pásek je možné výškově nastavit, lze použít všechny typy obuvi, snadno se uloží v případě, že se nepoužívá.	ks	PETZL FOTOTAPE - třímen pro blokant	5	3	8	295,88	358,02	2 367,07	2 864,15
25	Petzl Absorbica Délka: 80 cm - Tento tlumič je určen k jištění na nylonovém nebo ocelovém fixním laně či nosníku, nebo při míjení průběžných kotvicích bodů. Díky dvěma koncům může být uživatel při míjení průběžných kotvicích bodů neustále jištěn. Všechny tři konce jsou opatřeny chrániči popruhu String.	ks	PETZL tlumič pádu ABSORBICA - Y 80 cb		2	2	1 088,78	1 317,42	2 177,55	2 634,84
26	Ferratový set s textilním vztrhávacím tlumičem pádu a elastickými smyčkami a třetí krátkou smyčkou pro traverzování či odseďnutí. + dvě dlaňové karabiny, které poskytují výbornou manipulaci a bezpečnost díky dvojité pojistce proti otevření. Hmotnost 540 g, Certifikace : CE EN 958	ks	PETZL SCORPIO EASHOOK		5	5	1 959,02	2 370,42	9 795,12	11 852,10
27	Singing Rock OVÁL / karabina ocelová, šroubovací pojistka Hmotnost 176 g / 6.21 oz Materiál - pozink - ocel Pevnost karabiny v podélné ose - 30 kN Pevnost napříč - 9 kN Pevnost s otevř. Zámek - 8 kN	ks	Singing Rock OVÁL karabina ocelová šroubovací		30	30	116,03	140,40	3 480,99	4 212,00
28	MAILONA VELKÁ DELTA. Ocelová delta mailona, barva: pozink, hmotnost: 153 g, materiál: pozinkovaná ocel, průměr: 10 mm, pevnost v podélné ose: 45 kN, pevnost napříč: 10, světlost (d): 12 mm	ks	Singing Rock MAILONA velká DELTA		10	10	125,70	152,10	1 257,02	1 520,99
29	Karabina PETZL AmD triact-lock, ČERNÁ, karabina D s pojistkou zámku triact lock, asymetrická hliníková karabina tvaru písmene D je zvlášť vhodná k připojení různých prostředků, jako např. slaňovací brzdy, nebo na konce spojovacích prostředků. Díky novému 3D tvaru (průřez tvaru písmene H) se snížila její hmotnost při stejné pevnosti. Její plynulý vnitřní tvar a systém zámku Keylock usnadňují manipulaci.	ks	Karabina PETZL AmD triact-lock, ČERNÁ		15	15	444,15	537,42	6 662,23	8 061,30
30	Karabina Singing Rock COLT prohnutá. Víceúčelová karabina s plným zámek. Díky své konstrukci je pevná, odolná a zároveň lehká. Barva: žlutá matná, černá Hmotnost: 42g, Materiál: dural, Pevnost v podélné ose: 26kN, Pevnost napříč: 8kN Pevnost s otevř. zámek: 11kN Certifikace: EN 12275	ks	Singing Rock COLT prohnutá		10	10	127,64	154,44	1 276,36	1 544,40
31	Singing Rock karabina COLT rovná. Víceúčelová karabina s plným zámek. Vhodná do expreskových setů nebo jako samostatná karabina při lezení. Barva: šedá matná, černá Hmotnost: 42g, Materiál: dural, Pevnost v podélné ose: 26kN, Pevnost napříč: 8kN Pevnost s otevř. zámek: 11kN Certifikace: EN 12275	ks	Singing Rock karabina COLT rovná		10	10	133,44	161,46	1 334,38	1 614,60



32	Singing Rock karabina VIA FERRATA LOCK 30KN elox. Duralová karabina typu „K“ určená na zajištění cesty via ferrata a pro lanová centra. Barva: leštěná, západka elox žlutá Hmotnost: 87g, Materiál: dural (eloxovaný), Pevnost v podélné ose: 30kN Pevnost napříč: 8kN, Pevnost s otevř. zámkem: 9kN	ks	Singing Rock karabina VIA FERRATA LOCK 30KN	10	10	214,66	259,74	2 146,61	2 597,40
33	Mailona PETZL Speedy. Maticová spojka je vyrobena z hliníkové slitiny. Zámek s rychlým otevřením.	ks	Mailona PETZL Speedy	8	8	219,17	265,20	1 753,39	2 121,60
34	Spojovací prostředek černé barvy, délka 1,5m. Lze jej kombinovat s tlumičem pádu a sestavit tak spojovací prostředek s tlumičem pádu typu «I» nebo «Y» o délce kratší než 2 metry. Zajištěná zakončení chráněná plastovými pouzdry, která udržují spojky ve správné poloze a chrání lano vůči oděru.	ks	PETZL JANE 150 cm	10	10	418,36	506,22	4 183,64	5 062,20
35	Singing Rock KLADKA EXTRA je lehká a odolná kladka pro různá použití, zejména pro snadnou manipulaci s břemeny. Je vhodná pro práce ve výškách, záchranné práce a arborisku. Vyvinuta pro použití s prusíkem, možno použít až 3 karabiny v uchycovacím bodě. Kuličkové ložisko a velká rolna zvyšují efektivitu při vytahování břemen. Kladka má unikátní výrobní číslo. barva: černá, hmotnost: 255g, pevnost: 32kN, průměr rolny: 48mm, max. průměr lana: 13mm, ložisko: kuličkové, materiál rolny: dural pracovní zatížení: 2 x 3kN, certifikace: CE 1019, EN 12278	ks	Singing Rock kladka EXTRA	5	5	503,45	609,18	2 517,27	3 045,90
36	Transportní vak pro práci ve výškách, černý, vodě nepropustný. Vyroben z vysoce pevnostního a vodě nepropustného materiálu. Minimální počet švů na výrobku zaručuje vysokou životnost. Nejnamáhavější švy nahrazeny vysokofrekvenčním svařováním. Objem 50 l.	ks	Singing Rock GEAR BAG 50 l černá	1	1	1 044,30	1 263,60	1 044,30	1 263,60
37	FIXAČNÍ GUMIČKA, C0084XX16 - šířka 16 mm. Fixační gumička proti přetáčení karabiny v expreskové smyčce, drží karabinu ve správné poloze a brání jejímu nechtěnému přetáčení a usnadňuje cvakání lana do expresky.	ks	FIXAČNÍ GUMIČKA 16 mm (quickdraw rubber)	10	10	3,51	4,25	35,10	42,47
38	KLADKA malá, černá. Malá kladka pro ty, kdo přiležitostně budují jednoduché kladkostroje a manipulují s břemeny. Hmotnost 92 g Materiál rolna a bočnice - dural, ložisko - bronz, osa - nerezová ocel Pevnost 22 kN	ks	Singing Rock KLADKA MALÁ, černá	4	4	243,67	294,84	974,68	1 179,36
39	Nůž SPATHA, černý, tvar kombinovaného ostří se zoubky umožňuje snadné řezání lan a popruhů. Má otvor pro připojení karabinou k úvazku. Snadno se otevírá zdrceným kolečkem i v rukavicích a jednou rukou.	ks	Petzl SPATHA, černý	9	9	437,70	529,62	3 939,32	4 766,58
40	Panther Spikes stromolezecké stupačky Alu Classic se suchým zipem na lýtku a koženým řemínkem přes kotník. Hliníková konstrukce. Součástí je vak. Délka hrotů: STŘEDNÍ	pár	Panther Spikes stromolezecké stupačky Alu Classic, hroty STŘEDNÍ	1	1	5 479,34	6 630,00	5 479,34	6 630,00
41	Náhradní hroty ke stromolezeckým stupačkám Panther Spikes. STŘEDNÍ, materiál ocel.		Panther Spikes hroty - STŘEDNÍ	1	1	773,55	936,00	773,55	936,00
42	Odolná expreska COLT, kovaná za tepla s plnými zámky určená zejména pro sportovní lezení, horní rovná karabina s Keylockem a speciálně tvarovanými drážkami na zámku pro snadné cvakání a vycvakávání karabiny z nýtu, dolní prohnutá karabina s Keylockem pro snadné cvakání a vycvakávání lana vybavena gumovým O-kroužkem pro držení správné polohy a snadnější cvakání lana, odolný a ergonomicky tvarovaný polyamidový popruh s rozšířením 16/25 mm, hmotnost 99 g, materiál dural a polyamid, pevnost smyčka: 22 kN, karabiny: 26-8-11 kN, šířka smyčka: variabilní 16/25 mm, délka smyčka: 12 cm	ks	Singing Rock expreska COLT	6	6	272,68	329,94	1 636,07	1 979,64



43	Odolná expreska COLT 17 CM, kovaná za tepla s plnými zámky určená zejména pro sportovní lezení, horní rovná karabina s Keylockem a speciálně tvarovanými drážkami na zámku pro snadné cvakání a vycvakávání karabiny z nýtu, dolní prohnutá karabina s Keylockem pro snadné cvakání a vycvakávání lana vybavena fixační gumičkou pro držení správné pozice, odolný a ergonomicky tvarovaný polyamidový popruh s rozšířením 16/25 mm, hmotnost 105 g, materiál dural a polyamid, pevnost smyčka: 22 kN, karabiny: 26-8-11 kN, délka smyčka: 17 cm	ks	Singing Rock expreska COLT 17 CM	6	6	272,68	329,94	1 636,08	1 979,66
44	Karabina MINI D, pomocná mini karabina tvar písmene D, vhodná jako doplněk na klíče, pro zavěšení lezeček, k upevnění kladiva přes smyčku na sedák nebo k uchycení jiného nářadí a příslušenství	ks	Singing Rock karabina MINI D	6	6	69,62	84,24	417,72	505,44
<b>Celková cena bez DPH a včetně DPH [Kč]</b>								<b>178 002,02</b>	<b>215 382,45</b>

Dodavatel vyplní všechna nevyplněná pole tabulky bílé barvy, ostatní pole jsou uzamčena!

Ve specifikaci materiálu jsou uvedeny konkrétní obchodní názvy a označení, zadavatel na této konkrétní specifikaci trvá z důvodů používání materiálu na speciálních pracovištích policie (zásahové jednotky), tyto jednotky nelze pro svá specifika ve výcviku a nasazení vybavovat různými typy tohoto materiálu!