



**Smlouva**  
**„Pronájem tiskáren pro SÚSPK (2021)“ - Rokycany**  
uzavřená dle § 1724 a násl. zákona č. 89/2012 Sb., občanského zákoníku (dále jen „o.z.“)  
(dále jen „smlouva“)

číslo smlouvy objednatele: 8500006395

číslo smlouvy dodavatele:

Smlouva je uzavřena na základě výsledku poptávkového řízení veřejné zakázky malého rozsahu realizovaného mimo režim zák. č. 134/2016 Sb., o zadávání veřejných zakázek (dále jen „ZZVZ“) evidované na profilu zadavatele pod systémovým číslem: P21V00000711 (dále jen „poptávkové řízení“).

## **I. SMLUVNÍ STRANY**

### 1.1. Objednatel:

#### **Správa a údržba silnic Plzeňského kraje, p.o.**

zapsaná v obchodním rejstříku pod sp. zn.: Pr 737 vedenou u Krajského soudu v Plzni

sídlo: Koterovská 462/162, Koterov, 326 00 Plzeň

IČO: 720 53 119 DIČ: CZ72053119

datová schránka: qbep485

zastoupena: Ing. Miroslav Doležal, generální ředitel

kontaktní osoba: [REDACTED]

*(dále jen „objednatel“)*

### 1.2. Dodavatel:

#### **JAPKO design s.r.o.**

zapsaná v obchodním rejstříku pod sp. zn.: C10963 vedenou u Krajského soudu v Plzni

sídlo/bydliště: Pod Vrchem 874/76, 312 07, Plzeň

IČO: 25231120 DIČ: CZ25231120

datová schránka: k4ydidgt

zastoupena: Pavel Kováč, Jednatel

kontaktní osoba: [REDACTED]

adresa pro doručování veškerých písemností, je-li odlišná od sídla: Nepomucká 335/150, 326 00, Plzeň

*(dále jen „dodavatel“)*

## **II. PŘEDMĚT A ÚČEL SMLOUVY**

2.1. Závazek dodavatele: nájem multifunkčního zařízení včetně příslušenství uvedeného v příloze č. 1 a závazek dodavatele udržovat multifunkční zařízení, jež je uvedeno v příloze č. 1 této smlouvy (dále jen „zařízení“ nebo „předmět nájmu“) v provozuschopném stavu a poskytovat objednateli veškerý spotřební materiál (zejména, nikoli však výlučně, spotřební materiál typu papír, toner apod.), náhradní díly a služby nezbytné k tomu, aby zařízení mohlo být objednatelem řádně provozováno k účelu dle čl. II. odst. 2.11. této smlouvy.

*(dále jen „předmět plnění“)*

2.2. Doba nájmu: 48 měsíců (doba nájmu začne běžet po předání a zprovoznění Zařízení).

2.3. Doba servisu a dodávky spotřebního materiálu je na dobu neurčitou.

2.4. Závazek objednatele: převzít předmět plnění a hradit dodavateli cenu podle této smlouvy.

- 2.5. Místo plnění: SÚSPK Rokycany, Roháčova 773, 337 01 Rokycany. Součástí předání je i instalace a uvedení Zařízení do plnohodnotného provozu včetně zaškolení obsluhy a předání návodu na obsluhu Zařízení v českém jazyce.
- 2.6. O předání předmětu nájmu na počátku a na konci nájmu bude sepsán předávací protokol.
- 2.7. V případě nezpůsobilosti Zařízení k účelu nájmu dle čl. II. odst. 2.11. této smlouvy (vada Zařízení) se pronajímatel zavazuje takovou nezpůsobilost Zařízení odstranit nejpozději do tří (3) pracovních dnů od výzvy nájemce. V případě, že nebude možné vadu Zařízení odstranit ve lhůtě dle předchozí věty, poskytne pronajímatel nájemci náhradní Zařízení adekvátních nebo lepších parametrů nejpozději do konce lhůty dle věty první. Výzva nájemce bude uskutečněna písemně na emailovou adresu zaměstnance pronajímatele, který je k vyřizování určen: [REDACTED].
- 2.8. Objednatel se zavazuje umožnit v rámci své běžné pracovní doby za účelem plnění této smlouvy pracovníkům dodavatele přístup k Zařízení. Provedení servisního výkonu v mimopracovní době je možné pouze po dohodě s objednatel.
- 2.9. Objednatel je po dobu účinnosti této smlouvy povinen při provozu Zařízení používat výhradně dodavatelem poskytnuté spotřební materiály. Dodavatelem poskytnutý spotřební materiál je objednatel oprávněn používat pouze v Zařízení.
- 2.10. Předmět smlouvy bude poskytován pro interní potřeby nájemce za účelem: provozování Zařízení pro tisk, skenování a kopírování dokumentů – vše v rámci sítě.
- 2.11. Před vrácením předmětu nájmu pronajímateli je nájemce oprávněn využít práva na odkoupení Zařízení. Pokud nájemce oznámí pronajímateli, že hodlá práva na odkup Zařízení využít je pronajímatel povinen odprodat Zařízení nájemci za cenu nepřevyšující 500,- Kč bez DPH.
- 2.12. Součástí každé dodávky spotřebního materiálu bude odpovídající dodací list.
- 2.13. Dodavatel je povinen dodávat pouze originální tonery a další spotřební zboží (fotoválec, transferbelt atd.). V případě opravy použije originální díly Konica Minolta (dle typu tiskárny). V ceně za kopii je obsažen veškerý spotřební materiál + papír, práce servisního technika. Dodavatel bude certifikovaným partnerem Konica Minolta (dle typu tiskárny) a na vyžádání zašle platný certifikát.

### **III. CENA PLNĚNÍ A PLATEBNÍ PODMÍNKY**

- 3.1. Cena za řádně a včas poskytnutý předmět plnění činí celkem: **319 680,00 Kč bez DPH.**  
(dále jen „cena plnění“)
- 3.2. V nájemném jsou zahrnuty veškeré náklady, které je nutno vynaložit dodavatelem v souvislosti s řádným poskytnutím předmětu nájmu dle této smlouvy, příslušných právních předpisů a technických norem.
- 3.3. Nájemné bude objednatel hrazeno měsíčně.
- 3.4. Cena za servis a dodávky spotřebního materiálu bude stanovena podle počtu tisků (za tisk je považována i kopie, počet tisků se stanoví podle počítadla Zařízení) A4 (tisk A3 = 2x tisk A4) provedených na Zařízení a jednotkové ceně:
  - a) A4 ČB za cenu: **0,47,- Kč bez DPH;**
  - b) A4 barevně za cenu: **1,59,- Kč bez DPH**  
dále se smluvní strany dohodly, že
  - c) rozdíl do max. 20 % mezi účtovanými tisky a dodaným papírem bude účtován dle odst. 3.9. tohoto článku za cenu: **0,17,- Kč/list A4 bez DPH;**
  - d) rozdíl do max. 20 % mezi účtovanými tisky a dodaným papírem bude účtován dle odst. 3.9. tohoto článku za cenu: **0,34,- Kč/list A3 bez DPH.**(dále jen „cena“)
- 3.5. DPH bude účtována dle platné sazby ke dni uskutečnění zdanitelného plnění.
- 3.6. V ceně servisu a dodávky spotřebního materiálu jsou zahrnuty veškeré náklady, které je nutno vynaložit dodavatelem v souvislosti s řádným poskytnutím předmětu smlouvy dle této smlouvy (zejm. doprava do místa dodání), příslušných právních předpisů a technických norem.

- 3.7. Cena servisu a dodávky spotřebního materiálu bude objednatelem hrazena měsíčním paušálem v rozsahu odpovídajícím předpokládanému měsíčnímu množství tisku na Zařízení, tj.:
- a) A4 ČB v počtu tisků: 1.000 ks;
  - b) A4 barevně v počtu tisků: 3.000 ks,
- tj. celkem ve výši **5 240,- Kč bez DPH**.
- 3.8. Nájemné včetně ceny servisu a dodávky spotřebního materiálu v celkové měsíční výši **6 660,- Kč bez DPH** bude hrazena na základě daňového dokladu (dále jen „faktura“) vystaveného dodavatelem po uplynutí kalendářního měsíce, za nějž má být placeno.
- 3.9. Nejméně 1 x za 3 měsíce zpětně, nebude-li dohodnuto jinak, a při ukončení smlouvy bude dodavatelem provedeno a objednateli doručeno vyúčtování zaplacených paušálních plateb proti skutečnému počtu tisků podle počítadla Zařízení a papíru spotřebovaného na rozsah tisků v Zařízení (tj. z vyúčtování bude zřejmé, jaký byl počet tisků v Zařízení a spotřeba papíru).
- 3.10. Faktura musí krom náležitostí daňového a účetního dokladu dle zákona č. 235/2004 Sb., o dani z přidané hodnoty (dále jen „ZDPH“) a zákona č. 563/1991 Sb., o účetnictví obsahovat i tyto údaje:
- a) číslo smlouvy objednatele;
  - b) rozepsání předpokládaných/skutečných počtů tisků v Zařízení.
- 3.11. Splatnost faktury se stanovuje v délce 30 dnů ode dne doručení vystavené faktury mající všechny stanovené náležitosti objednateli.
- 3.12. Přílohou faktury budou dodací listy dle čl. II. odst. 2.13. této smlouvy a doklad, z nějž bude zřejmý počet provedených tisků na Zařízení.
- 3.13. Při dodání zboží dle § 92f zákona 235/2004 Sb., o dani z přidané hodnoty vystaví dodavatel daňový doklad v režimu přenesení daňové povinnosti.
- 3.14. Nad rámec výše uvedeného bude akceptována E-faktura. E-faktura je dle Evropské směrnice 2014/55/EU faktura, která byla vystavena, předána a přijata ve strukturovaném elektronickém formátu, jenž umožňuje její automatizované a elektronické zpracování, a je v souladu s evropskou normou pro elektronickou fakturaci EN 16931-1:2017.

#### **IV. SANKCE A ODSTOUPENÍ OD SMLOUVY**

- 4.1. Při prodlení pronajímatele s předáním předmětu nájmu dle čl. II. odst. 2.4. této smlouvy je pronajímatel povinen uhradit nájemci smluvní pokutu ve výši 5.000,- Kč za každý započatý den prodlení.
- 4.2. Při prodlení pronajímatele s odstraněním nezpůsobilosti předmětu nájmu dle čl. II. odst. 2.8. této smlouvy je pronajímatel povinen uhradit nájemci smluvní pokutu ve výši 1000,- Kč za každý započatý den prodlení.
- 4.3. Při prodlení dodavatele s poskytováním předmětu smlouvy delším než 3 pracovní dny od upozornění objednatele, že Zařízení není v provozuschopném stavu v důsledku porušení povinností dodavatele je dodavatel povinen uhradit objednateli smluvní pokutu ve výši 500,- Kč za každý započatý den prodlení.
- 4.4. Ujednání o smluvních pokutách nemají vliv na náhradu škody, její uplatnění ani vymáhání.
- 4.5. Objednatel je oprávněn odstoupit od této smlouvy, kromě případů stanovených v o.z. i v případě, že:
- a) dodavatel nedodrží termín pro předání předmětu smlouvy uvedený čl. II. odst. 2.4. této smlouvy;
  - b) dodavatel nedodrží termín k odstranění nezpůsobilosti předmětu nájmu dle čl. II. odst. 2.8. této smlouvy;
  - c) dodavatel se opakovaně dopustí prodlení delšího než 3 pracovní dny dle odst. 4.3. tohoto článku smlouvy;
  - d) bude proti dodavateli zahájeno insolvenční řízení.
- 4.6. Objednatel může smlouvu vypovědět i bez udání důvodu s výpovědní dobou dva (2) měsíce.

#### **V. OSOBNÍ ÚDAJE ZÁSTUPCŮ A KONTAKTNÍCH OSOB, ZÁVAZEK MLČENLIVOSTI**

- 5.1. Smluvní strany berou na vědomí, že v souvislosti s uzavřením a plněním této smlouvy dochází za účelem zajištění komunikace při plnění smlouvy k vzájemnému předání osobních údajů zástupců a kontaktních osob smluvních stran v rozsahu: jméno, příjmení, akademické tituly apod., telefonní číslo a e-mailová adresa.

- 5.2. Smluvní strany se zavazují informovat fyzické osoby, jejichž osobní údaje uvedly ve smlouvě, případně v souvislosti s plněním této smlouvy poskytly druhé smluvní straně o takovém způsobu zpracování jejich osobních údajů a současně o jejich právech, jež jako subjekt údajů v souvislosti se zpracováním svých osobních údajů mají, tj. zejm. podat kdykoli proti takovému zpracování námitku.
- 5.3. Smluvní strany se zavazují dodržovat mlčenlivost o osobních údajích, o kterých se dozví v souvislosti s plněním této smlouvy nebo s nimi v souvislosti s touto smlouvou přijdou do styku. Smluvní strany jsou rovněž povinny zachovávat mlčenlivost o všech bezpečnostních opatřeních, jejichž zveřejnění by ohrozilo zabezpečení osobních údajů. Smluvní strany se současně zavazují zajistit, že budou v rámci smluvního vztahu založeného touto smlouvou uplatňovat zásady stanovené v zákoně č. 110/2019 Sb., o zpracování osobních údajů a nařízení Evropského Parlamentu a Radu (EU) 2016/679 ze dne 27. dubna 2016, o ochraně fyzických osob v souvislosti se zpracováním osobních údajů a volném pohybu těchto údajů a o zrušení směrnice 95/46/ES (obecné nařízení o ochraně osobních údajů), které nabylo účinnosti dne 25. 5. 2018 (dále jen „GDPR“). Povinnost mlčenlivosti trvá i po ukončení účinnosti této smlouvy.
- 5.4. Smluvní strany se zavazují zajistit, že jejich zaměstnanci a další osoby, které přijdou do styku s osobními údaji v souvislosti s plněním této smlouvy, budou zavázáni k mlčenlivosti ve stejném rozsahu, jakou jsou povinností mlčenlivosti zavázány smluvní strany dle této smlouvy.
- 5.5. Za porušení závazku mlčenlivosti dle této smlouvy se nepovažuje poskytnutí osobních údajů třetí straně, které je nezbytné pro plnění smlouvy nebo plnění povinnosti stanovené právním předpisem nebo které bylo učiněno se souhlasem subjektu údajů.
- 5.6. Postupy a opatření se objednatel zavazuje dodržovat po celou dobu trvání skartační lhůty ve smyslu § 2 písm. s) zákona č. 499/2004 Sb. o archivnictví a spisové službě a o změně některých zákonů, ve znění pozdějších předpisů.
- 5.7. V případě, že druhou smluvní stranou je fyzická osoba, platí také následující:
  - a) Objednatel jako správce osobních údajů dle zákona č. 110/2019 Sb., o zpracování osobních údajů, a GDPR, tímto informuje druhou smluvní stranu jako subjekt osobních údajů, že jeho údaje uvedené v této smlouvě zpracovává pro účely realizace, výkonu práv a povinností dle smlouvy.
  - b) Uvedený subjekt osobních údajů si je vědom svého práva přístupu ke svým osobním údajům, práva na opravu osobních údajů, jakož i dalších práv vyplývajících z výše uvedené legislativy. Další informace je možné nalézt na internetových stránkách objednatele: <http://www.suspk.eu/o-nas-a/informace-ohledne-gdpr/>.
- 5.8. Smluvní strany se zavazují, že při správě a zpracování osobních údajů budou dále postupovat v souladu s aktuální platnou a účinnou legislativou.

## **VI. ZÁVĚREČNÁ USTANOVENÍ**

- 6.1. Pro objednatele i dodavatele jsou závazné Obchodní podmínky Správy a údržby silnic Plzeňského kraje, p.o., verze 1.1. platné od 17. 02. 2020, které jsou publikované a veřejně přístupné na webových stránkách objednatele v sekci „dokumenty ke stažení“: <http://www.suspk.eu/o-nas-a/formulare-ke-stazeni/> (dále jen „Obchodní podmínky“). Jednotlivá ujednání smlouvy mají vždy v případě rozporu s Obchodními podmínkami přednost a smluvní vztah se tedy bude vždy řídit prioritně ustanoveními smlouvy.
- 6.2. Pokud bude mít dodavatel v úmyslu změnit cenu spotřebního materiálu, jehož poskytování je předmětem smlouvy, musí na změnu ceny spotřebního materiálu objednatele předem písemně upozornit. Nové ceny platí po uplynutí dvouměsíční lhůty, která začíná běžet prvního dne měsíce následujícího po doručení oznámení o změně ceny objednateli.
- 6.3. Do jednoho měsíce po doručení oznámení o změně ceny podle čl. VI. odst. 6.2. této smlouvy je objednatel oprávněn tuto smlouvu vypovědět. V případě výpovědi učiněné dle předchozí věty končí účinnost této smlouvy dnem předcházejícím dni, od kterého měla nastat změna ceny. Pokud objednatel ve stanovené lhůtě tuto smlouvu nevypoví, má se za to, že změnu ceny akceptuje.
- 6.4. Smlouvu lze měnit či doplňovat pouze písemnými číslovanými dodatky, které budou za dodatek smlouvy výslovně označeny a podepsány oprávněnými zástupci obou smluvních stran.
- 6.5. Smluvní strany se dohodly, že plnění, jež je v souladu s obsahem této smlouvy a bylo případně poskytnuto dodavatelem v době mezi uzavřením této smlouvy a nabytím její účinnosti, je považováno za plnění dle této smlouvy. Nárok na odpovídající protiplnění ze strany objednatele však nevznikne dodavateli dříve než dnem nabytí účinnosti této smlouvy. Dodavatel není oprávněn fakturovat před nabytím účinnosti této smlouvy.

- 6.6. Dodavatel je povinen sdělit objednateli osobní údaje, údaje naplňující parametry obchodního tajemství a další údaje resp. části návrhu smlouvy (příloh), jejichž uveřejnění je zvláštním právním předpisem vyloučeno, spolu s odkazem na konkrétní normu takového zvláštního právního předpisu a konkrétní důvody zákazu uveřejnění těchto částí. Řádně a důvodně označené části smlouvy (příloh) nebudou uveřejněny, popř. budou před uveřejněním znečitelněny. Objednatel před zveřejněním smlouvy znečitelní osobní údaje v souladu s metodickým návodem k aplikaci zákona o registru smluv vydaným Ministerstva vnitra.
- 6.7. Splnění povinnosti uveřejnit smlouvu dle zák. č. 340/2015 Sb. zajistí objednatel.
- 6.8. Dodavatel je povinen uveřejnit tuto smlouvu v souladu s ust. § 5 odst. 1 zák. č. 340/2015 Sb. nejpozději do 3 měsíců od jejího uzavření, nebude-li tato smlouva zveřejněna objednatelem nejpozději do 30 dnů po jejím uzavření.
- 6.9. Tato smlouva se řídí a bude vykládána v souladu s těmi ust. o.z., která jsou předmětu a účelu této smlouvy nejbližší.
- 6.10. Smlouva je vyhotovena v elektronické podobě a to se zaručenými elektronickými podpisy zástupců smluvních stran založenými na kvalifikovaném certifikátu. Po dohodě stran lze smlouvu podepsat i v listinné podobě, v tomto případě bude smlouva sepsána ve třech vyhotoveních, z nichž objednatel obdrží dvě vyhotovení. Smluvní strany se současně dohodly, že pokud dodavatel nedisponuje podpisem založeným na kvalifikovaném elektronickém certifikátu:
- může být tato smlouva dodavatelem podepsána tak, že dodavatel opatří vytištěnou smlouvu podpisem oprávněné osoby a následně podepsanou smlouvu opatří autorizovanou konverzí dokumentu do formátu PDF a zašle jej elektronicky objednateli (e-mailem nebo prostřednictvím datové schránky),
  - nebo může být tato smlouva dodavatelem podepsána tak, že dodavatel opatří vytištěnou smlouvu podpisem oprávněné osoby a následně podepsanou naskenovanou smlouvu zašle elektronicky objednateli (e-mailem nebo prostřednictvím datové schránky), zároveň však musí doložit i originálně podepsaný dokument a to buď osobně, nebo prostřednictvím poštovní přepravy na adresu sídla objednatele.
- 6.11. Smlouva je uzavřena dnem podpisu poslední smluvní strany a nabývá účinnosti dnem uzavření, pokud zvláštní právní předpis (zejm. zák. č. 340/2015 Sb.) nestanoví jinak.

## **PŘÍLOHY**

- Příloha č. 1 – popis Zařízení
- Příloha č. 2 – Technické parametry
- Příloha č. 3 – Výpočet ceny

*objednatel:*

*dodavatel:*

---

**Správa a údržba silnic Plzeňského kraje, p.o.**  
Ing. Miroslav Doležal  
generální ředitel  
*podepsáno elektronicky*

---

**JAPKO design s.r.o.**  
Pavel Kováč  
jednatel firmy  
*podepsáno elektronicky*



KONICA MINOLTA

**bizhub** c250i

Barevná multifunkce A3

**S bizhub  
i-SERIES  
VÁS PRÁCE  
BUDE BAVIT**  
RETHINK IT





# i-SERIES JE, INTUITIVNÍ RETHINK IT

Inspirovali jsme se tím,  
jak lidé používají moderní  
technologie. A od základu  
jsme přepracovali ovládání.



## Navržen pro lidi

Hned na první pohled je bizhub C250i pořádná stylovka. Moderní kombinace černé a bílé, elegantně zaoblené hrany a příjemně tlumené modré světlo pulzující při tisku. Ovládací panel, který jakoby se vznášel. A haptická odezva při dotyku displeje přidává ovládání hmatový rozměr.

Obrovský 10palcový dotykový panel se dá naklopit v úhlu od 24° do 90°, takže se bude skvěle ovládat všem – třeba i lidem na invalidním vozíku.

## Uživatel na prvním místě

Nová řada i-Series přenáší dobře známý a intuitivní zážitek z ovládání smartphonu na tiskárnu a multifunkce.

Popravdě se nemusíte vůbec nic nového učit – bizhub C250i vlastně už teď umíte ovládat. Displej si můžete přizpůsobit<sup>1</sup> přesně podle vašich představ, takže po přihlášení vidíte jen ty funkce a aplikace, které využíváte. Stejně jako na mobilu.

Nejpoužívanější funkce se zobrazují pod sebou v jednoduchém seznamu, takže je máte před sebou na dosah bez nepotřebných





## Čekání je u konce

Zdá se vám, že u tiskárny trávíte moc času? Tak s tím je teď konec. Zbrusu nový čtyřjádrový procesor je 2× výkonnější než u předchozího modelu bizhub C258. Od zapnutí hlavního vypínače naběhne stroj až 6× rychleji.

Displej reaguje bleskově bez zbytečných prodlev a všechny aplikace se spouští okamžitě. Taký nový tiskový řadič zpracovává tiskové úlohy mnohem rychleji. Takže teď toho stihnete ještě víc. A šéf vás určitě pochválí.

## S novými funkcemi se roztrhl pytel

Všechny běžné obálky a papíry formátu A6 teď potisknete jak z ručního podavače, tak i z kazety.

Nový jednopráchodový podavač skenuje rychlostí až 200 stran za minutu, takže se skvěle hodí pro rozsáhlé archivace. Navíc má vestavěný ultrazvukový senzor dvojitého podání, který nedovolí vynechání stránky při skenování dokumentů.

Spotřební materiál má až 2× vyšší životnost. Multifunkční kopírka je ještě tišší

## Hlasové ovládání<sup>2</sup>

Aby bylo ovládání ještě jednodušší a přístupnější pro všechny, můžete multifunkci nejen ovládat hlasem, ale taky s ní komunikovat – podobně jako to jde na smartphonu. Takže i nevidomí lidé můžou zcela bez pomoci kolegů a jediného doteku displeje kopírovat a skenovat. Stačí říct třeba: „Udělej mi tři kopie.“ A je to.

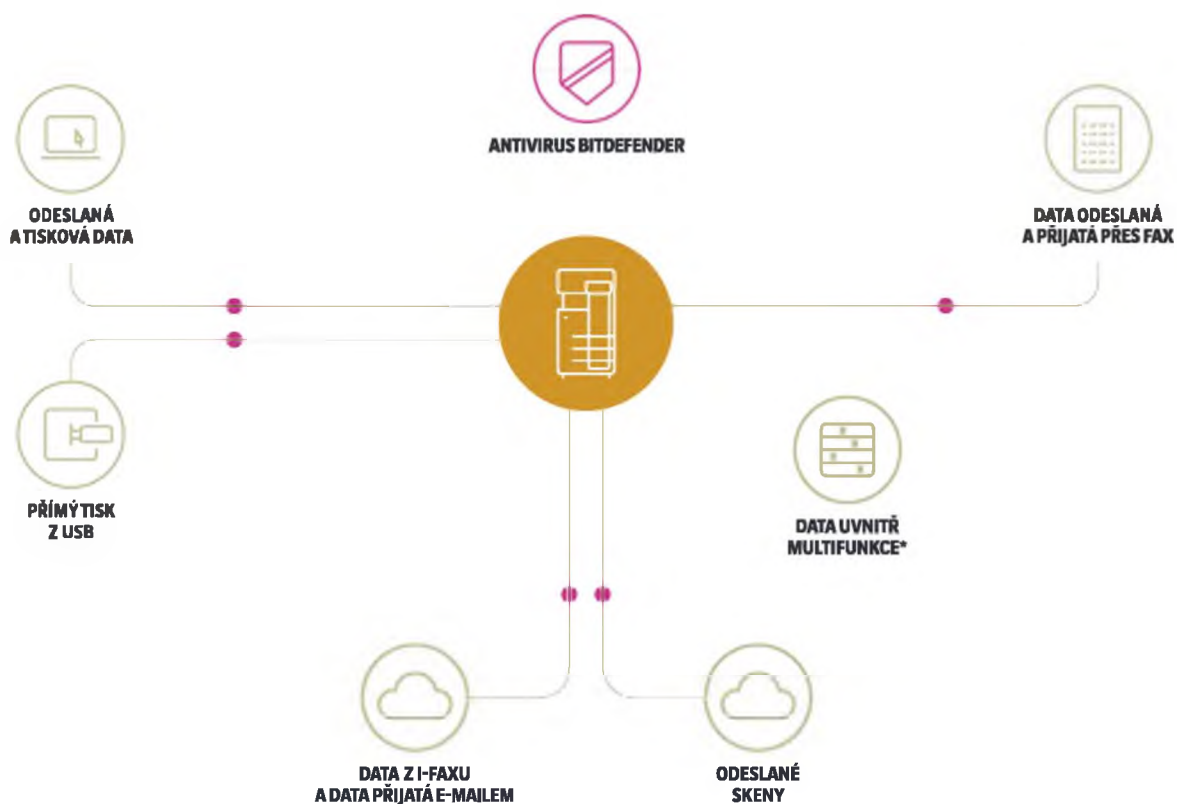




# i-SERIES JE BEZPEČNĚJŠÍ RETHINK IT

## VŽDY V BEZPEČÍ. VŠECHNO POD KONTROLOU

bizhub i-Series obsahuje vestavěnou ochranu proti virům, malwaru a dalším kybernetickým hrozbám. Antivirus Bitdefender<sup>3</sup> automaticky skenuje veškerá odeslaná a přijatá data v reálném čase. Kontrolu dat můžete spustit taky ručně a nebo podle nastaveného plánu.



\* Data uvnitř MFP můžete zkontrolovat ručně nebo podle nastaveného plánu

● Bitdefender skenuje všechna odeslaná a přijatá data a tím chrání MFP

## ZABEZPEČENÍ, KAM SE JEN PODÍVÁTE

Antivirem to teprve začíná. Konica Minolta má pro své stroje v rukávu nepřeberné množství dalších bezpečnostních funkcí, jako je šifrování dat a jejich bezpečný výmaz, stejně tak bezpečné přihlašování PINem, čipovou kartou nebo dokonce biometrickou čtečkou kapilár v prstu.



### GDPR ready

Můžete si být 100% jistí, že všechna tisková zařízení Konica Minolta splňují nejpřísnější bezpečnostní standardy a normy, včetně nařízení GDPR. Vaše osobní údaje a data tak budou v naprostém bezpečí.

### bizhub SECURE<sup>3</sup>

K zajištění a ochraně dat a dokumentů, které se ukládají v paměti a na pevném disku, slouží šifrování dat na SSD, ochrana pevného disku heslem, mazání dočasných dat a automatické mazání dat uživatelů.

## MÁME PLNO DALŠÍCH SKVĚLÝCH FUNKCÍ



### INTUITIVNÍ OVLÁDÁNÍ

Zbrusu nový ovládací panel si zamilujete. Věřte, že jednodušší už být opravdu nemůže. Zařízení můžete ovládat úplně stejně jako chytrý mobil nebo tablet. Displej si přizpůsobíte<sup>1</sup> přesně podle svých představ. Všechna zařízení bizhub se navíc ovládají úplně stejně. K dispozici máte i univerzální tiskový ovladač.



### TISKŇETE Z MOBILU A TABLETU

Multifunkční zařízení podporují všechny moderní technologie mobilního tisku. Tisknout můžete přes Wi-Fi z iPhone a iPadu (AirPrint), z mobilu a tabletu s Androidem (Mopria) nebo Windows 10. A není potřeba instalovat žádné ovladače. Služba Google Cloud Print zase umožňuje tisk dokumentů z internetu.



### EKOSYSTÉM APLIKACÍ

Zbrusu nová služba Konica Minolta MarketPlace umožňuje přímo na displeji multifunkce stahování a instalaci mnoha užitečných aplikací. Je to stejně jednoduché jako na vašem chytrém telefonu. Vytvořte si vlastní grafiku ovládacího panelu, vytiskněte si třeba notový sešit nebo skenujte do Google Drive, Dropboxu a dalších.



### RYCHLEJI, NEŽ ŘEKNETE ŠVEC

Naše zařízení jsou rychlá ve všech ohledech. Díky probuzení stroje do 11 sekund nebudete ráno nikdy čekat. První kopii pořídíte už za 5 sekund. Skenování rychlostí až 200 stran za minutu se skvěle hodí i pro rozsáhlé archivace. Díky vysoké spolehlivosti vás naše stroje nikdy nenechají ve štychu.



### POTŘEBUJI TOHLE PŘEPISAT. ASAP<sup>3</sup>

Naše stroje dokáží jednoduše naskenovat i několikastránkové dokumenty. Ty jsou na serveru rozpoznány jako písmo, obrázky nebo tabulky, a to včetně formátování. Nyní už není nutné texty přepisovat, multifunkce je snadno převedou do editovatelného formátu – třeba do Wordu, Excelu nebo PDF, ve kterém můžete text vyhledávat.



### VYNIKAJÍCÍ PODPORA MÉDIÍ

Neomezujte se formátem a gramáží papíru. Můžete tisknout na obálky, recyklovaný papír, předtisknutý papír, projektorové fólie a mnoho dalších médií o gramáži až 300 g/m<sup>2</sup>. Ve výborné kvalitě potisknete širokou škálu formátů papíru od A6 až po SRA3 (320 × 450 mm) nebo uživatelsky definované formáty a papíry dlouhé až 1,2 m.

# i-SERIES JE CHYTŘEJŠÍ RETHINK IT

## STROJ SI SÁM ŘEKNE, CO POTŘEBUJE

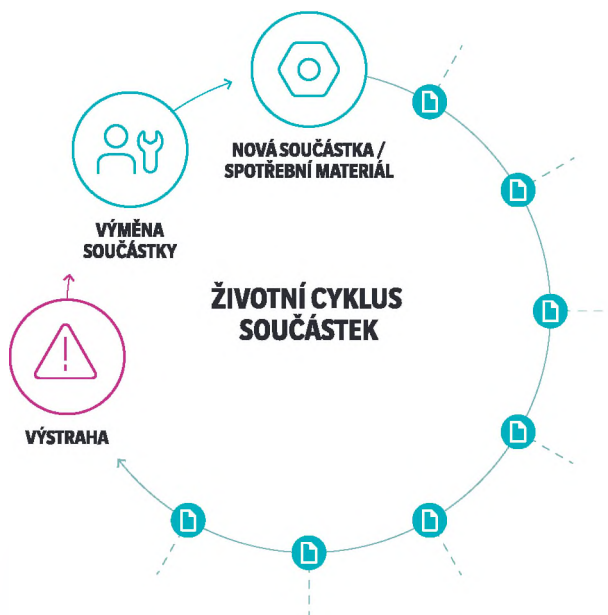
Díky službě ePRO<sup>3</sup> se nemusíte starat o objednávky spotřebního materiálu, hlášení servisních požadavků ani o odečítání počítadel. Váš tiskový systém bude spojen přímo se servisním centrem Konica Minolta, kterému stroje automaticky předávají všechny své požadavky. Takže o tom, že se něco stalo, víme průměrně o hodinu dřív než vy.

### Údržbu strojů nechte na nás

Vy jen doplňujete papír a občas vyměníte toner – včasnou dodávku spotřebního materiálu i servisní prohlídky máme pod palcem my. Taky papír zavážíme pravidelně v množství, které potřebujete. Vy platíte jen pevnou cenu za každou vytištěnou stranu. Přebíráme veškeré starosti s provozem tiskového systému a vy se tak můžete věnovat své práci nebo zábavě.

### Vzdálené ovládání

Zařízení můžete spravovat vzdáleně z libovolného počítače pomocí webového prohlížeče. Z jednoho místa můžete administrovat i víc zařízení rozmístěných po celé firmě. Díky dálkovému ovládání displeje lze uživateli okamžitě pomoci třeba s nastavením tiskové úlohy, a to i z mobilu nebo tabletu, ať už se tiskárna nachází kdekoli v budově.



Pravidelné sbírání dat pro stanovení, kdy je čas vyměnit náhradní díl



## ZÁLEŽÍ NÁM NA NAŠÍ PLANETĚ

Při designu strojů jsme samozřejmě mysleli také na ekologii.

Proč taky pro naši zemi něco hezkého neudělat, že?

### Recyklujeme ostošest

Naše produkty a spotřební materiál jsou vyrobeny z recyklovatelných plastů (PC/PET). Díky použití výplní se vzduchovými kapsami jsme značně snížili objem obalových materiálů a polystyrenu. Věděli jste, že Konica Minolta recykluje nádoby na mléko a přeměňuje je v láhve na toner?

### Lepší kvalita ovzduší v kanceláři

Všechna zařízení Konica Minolta jsou od roku 2017 vybavena speciálním filtrem ultrajemných částic, které se uvolňují do ovzduší při zapékání toneru na papír – stejně tak, jako je tomu u výfukových zplodin aut nebo při běžném žehlení. Filtr všechny potenciální škodliviny zachytí a vám se bude líp dýchat.

### Úplně nový toner Simltri HD

Náš toner vlastní výroby obsahuje minimálně 9 % rostlinných zdrojů (biomasy), které snižují emise CO<sub>2</sub> a utváří karbonově neutrální cyklus. A díky své ještě nižší zapékací teplotě značně snižuje spotřebu elektrické energie.

### Ještě nižší spotřeba

Úsporná elektronika a okamžité vypínání částí stroje, které nejsou právě používány, zajišťují ještě podstatně nižší spotřebu energie, než vyžadují ekologické standardy Energy Star a Blue Angel. Provoz stroje vás tak vyjde na méně než 1 Kč denně.





## PŘÍSLUŠENSTVÍ

### 1 PODAVAČE ORIGINÁLŮ

Otáčející podavač  
originálů  
DF-632

NEBO

Jednoprůchodový  
podavač originálů  
s ultrazvukovým senzo-  
rem dvojitého podání  
DF-714

NEBO

Kryt originálu  
OC-511

### 2 VSTUPNÍ ZÁSOBNÍKY

1× Univerzální kazeta  
PC-116

NEBO

2× Univerzální kazeta  
PC-216

NEBO

Velkokapacitní kazeta  
PC-416

NEBO

Stolek pod stroj  
DK-516x

Velkokapacitní zásobník  
LU-302

Držák dlouhých papírů  
BT-C1e

### 4 MOŽNOSTI PŘÍKLOPENÍ

Faxový modul  
FK-514

x2

Wi-Fi modul  
UK-221

Přídavné USB  
EK-608

NEBO

USB + Bluetooth  
EK-609

Řadič Fiery  
IC-420

Rozhraní pro IC-420  
VI-516

Montážní sada pro IC-420  
UK-115

Biometrické ověřování  
AU-102

NEBO

Čtečka bezkontaktních  
karet

Montážní sada  
MK-735

Držák klávesnice  
KH-102

USB klávesnice

### 3 FINIŠERY A VÝSTUPNÍ PŘÍHRÁDKY

Oddělovací příhrádka  
JS-506

NEBO

Vestavěný finišer  
FS-533

NEBO

Děrovací modul  
PK-519

Sešívací finišer  
FS-536

Dopravní jednotka  
RU-513

NEBO

Sešívací / brožovací finišer  
FS-536SD

Dopravní jednotka  
RU-513

Děrovací modul  
PK-520



### 5 ROZŠIŘUJÍCÍ LICENCE

Rozšířené funkce PDF  
LK-102v3

Rozpoznávání textu OCR  
LK-105v4

Tisk čárových kódů  
LK-106

Tisk Unicode písem  
LK-107

Tisk OCR písem  
LK-108

Pokročilé zpracování  
dokumentů  
LK-110v2

ThinPrint® klient  
LK-111

Bezserverový  
Follow Me tisk  
LK-114

Aktivace  
Trusted Platform modulu  
LK-115v2

Antivirus  
LK-116

### 6 DALŠÍ PŘÍSLUŠENSTVÍ

Pracovní deska  
WT-506

Numerická klávesnice  
KP-102

Bezpečnostní modul  
SC-509

x2

Přídavný vzduchový filtr  
CU-102

Malý zámek kazet


NEBO

Velký zámek kazet

#### VYSVĚTLIVKY

 Povinné příslušenství

 Volitelné příslušenství

 Toto příslušenství jde  
nainstalovat pouze  
spolu s příslušenstvím  
zobrazeným nad ním

## MOŽNOSTI DOKONČOVÁNÍ



Sešívání  
v rohu



2bodové  
sešívání



Zotvorové  
děrování



4otvorové  
děrování



Oboustranný  
tisk



Kombinace  
mixplex/  
sklad



Poloviční  
sklad



Vkládání  
listů



Dopisní  
trojsklad



Brožura



Třídění  
odsazováním



Tisk na dlouhé  
papíry



## MOŽNÁ VÝBAVA

### PODAVAČE ORIGINÁLŮ

DF-632 Otáčející podavač originálů	Automatický oboustranný otáčející podavač dokumentů, kapacita 100 listů
DF-714 Jednoprůchodový podavač originálů s ultrazvukovým senzorem dvojitého podání	Jednoprůchodový podavač naskenuje obě strany dokumentu při jednom průjezdu; vestavěná detekce dvojitého podání zamezuje vynechání stránky při skenování dokumentů, kapacita 100 listů
OC-511 Kryt originálu	Kryt místo automatického podavače

### VSTUPNÍ ZÁSOBNÍKY

PC-116 1× Univerzální kazeta	500 listů, A5–A3, 52–256 g/m <sup>2</sup>
PC-216 2× Univerzální kazeta	2× 500 listů, A5–A3, 52–256 g/m <sup>2</sup>
PC-416 Velkokapacitní kazeta	2 500 listů, A4, 52–256 g/m <sup>2</sup>
DK-516x Stolek pod stroj	Úložný prostor pro tisková média a jiné materiály
LU-302 Velkokapacitní zásobník	3 000 listů, A4, 52–256 g/m <sup>2</sup>
BT-C1e Držák dlouhých papírů	Pro tisk na více dlouhých papírů; kapacita 30 listů

### FINIŠERY A VÝSTUPNÍ PŘIHRÁDKY

JS-506 Oddělovací přihrádka	Přidává druhý adresovatelný výstup včetně funkce odsazování
FS-533 Vestavěný finišer	Sešívání 50 listů, výstupní kapacita 500 listů v jedné přihrádce
PK-519 Děrovací modul pro FS-533	Děrování 2/4 otvorů, automatické přepínání
RU-513 Dopravní jednotka	Pro instalaci finišeru FS-536(SD)
FS-536 Sešívací finišer	Sešívání 50 listů, max. výstupní kapacita 3 300 listů, 3 přihrádky
FS-536SD Sešívací/brožovací finišer	Sešívání 50 listů, max. výstupní kapacita 2 300 listů, vytváření brožur až o 80 stranách, poloviční a dopisní sklad, 3 přihrádky
PK-520 Děrovací modul pro FS-536(SD)	Děrování 2/4 otvorů, automatické přepínání

### MOŽNOSTI PŘIPOJENÍ

FK-514 Faxový modul	Super G3 fax, funkce digitálního faxu; až dvě linky
UK-221 Wi-Fi modul	Vestavěný Wi-Fi modul pro připojení stroje k bezdrátové síti nebo pro režim Wi-Fi přístupového bodu
EK-608 Přídavné USB rozhraní	Rozšíření pro připojení USB klávesnice
EK-609 USB + Bluetooth	Rozšíření pro připojení USB klávesnice, Bluetooth pro přihlášení ke stroji pomocí iOS zařízení
IC-420 Řadič Fiery	Profesionální tiskový řadič EFI Fiery umožňuje správu barev
VI-516 Rozhraní pro IC-420	Pro instalaci řadiče EFI Fiery
UK-115 Montážní sada pro IC-420	Pro instalaci řadiče EFI Fiery
AU-102 Biometrické ověřování	Skener kapilár prstu
Čtečka bezkontaktních karet	Různé technologie identifikačních karet
MK-735 Montážní sada	Instalační sada pro čtečku bezkontaktních karet
KH-102 Držák klávesnice	Pro umístění USB klávesnice
USB klávesnice	Pro pohodlnější psaní místo na dotykovém panelu

### ROZŠÍŘUJÍCÍ LICENCE

LK-102v3 Rozšířené funkce PDF	Skenování do archivovatelného souboru PDF/A (1b), šifrování PDF souborů heslem nebo digitálním certifikátem
LK-105v4 Rozpoznávání textu OCR	Skenování do prohlídatelných souborů PDF a PPTX; spolu s licencí LK-102v3 skenování do prohlídatelného PDF/A (1a)
LK-106 Tisk čárových kódů	Podpora nativního tisku čárových kódů
LK-107 Tisk Unicode písem	Podpora nativního tisku Unicode písem
LK-108 Tisk OCR písem	Podpora nativního tisku písem OCR A a B
LK-110v2 Pokročilé zpracování dokumentů	Skenování do různých souborových formátů včetně DOCX, XLSX a PDF/A (1b nebo 1a), faxování do sPDF, tisk příloh z e-mailů
LK-111 ThinPrint® klient	Komprese tiskových dat pro snížení zatížení sítě; vyžaduje ThinPrint® server
LK-114 Bezserverový Follow Me tisk	Zabezpečený a Follow Me tisk, který nevyžaduje externí server
LK-115v2 Aktivace TPM	Modul Trusted Platform pro zabezpečení dat
LK-116 Antivirus	Antivirus Bitdefender® skenuje veškerá příchozí a odchozí data v reálném čase proti virům, malware a další hrozbám

### DALŠÍ PŘÍSLUŠENSTVÍ

WT-506 Pracovní deska	Odkládací plocha; pro umístění biometrické autentizace
KP-102 Numerická klávesnice	Rozšíření dotykové obrazovky o numerickou klávesnici a ovládací tlačítka
SC-509 Bezpečnostní modul	Ochrana před kopírováním (při nainstalovaném DF-714 jsou pro funkční ochranu nutné dva moduly)
CU-102 Přídavný vzduchový filtr	Snižuje emise a zlepšuje kvalitu ovzduší v kanceláři; doplňuje vestavěný vzduchový filtr
Malý zámek kazet	Zamyká kazety na papír
Velký zámek kazet	Zamyká kazety na papír i tonery

## TECHNICKÉ ÚDAJE

### SYSTÉM

Velikost panelu/rozlišení	10,1" / 1024 × 600 px
Paměť	8 GB (standardně)
Pevný disk	256 GB SSD (standardně)
Rozhraní	10/100/1 000-Base-T Ethernet; USB 2.0; Wi-Fi 802.11 b/g/n (volitelně)
Síťové protokoly	TCP/IP (IPv4/IPv6); SMB; LPD; IPP; SNMP; HTTP(S); AppleTalk; Bonjour
Automatický podavač originálů (volitelný)	Až 100 originálů; A6–A3; 35–163 g/m <sup>2</sup> ; možnost otáčejícího nebo jednopřechodového podavače
Kapacita vstupu papíru	Standardně: 1 150 listů / max.: 6 650 listů
1. kazeta (standardní)	1 × 500 listů; A6–A3; vlastní formáty a obálky; 52–256 g/m <sup>2</sup>
2. kazeta (standardní)	1 × 500 listů; A5–SRA3; vlastní formáty; 52–256 g/m <sup>2</sup>
3. kazeta (volitelná)	1 × 500 listů; A5–A3; 52–256 g/m <sup>2</sup>
3. a 4. kazeta (volitelná)	2 × 500 listů; A5–A3; 52–256 g/m <sup>2</sup>
Velkokapacitní kazeta (volitelná)	1 × 2 500 listů; A4; 52–256 g/m <sup>2</sup>
Velkokapacitní zásobník (volitelný)	1 × 3 000 listů; A4; 52–256 g/m <sup>2</sup>
Ruční vstup	150 listů; A6–SRA3; vlastní formáty; dlouhé papíry délky až 1,2 m; 60–300 g/m <sup>2</sup>
Automatický oboustranný tisk	A5–SRA3; 52–256 g/m <sup>2</sup>
Režimy dokončování (standardní)	Odsazování criss-cross (pouze pro formát A4), skupinkování, třídění
Režimy dokončování (volitelné)	Odsazování ±2 cm, sešívání, děrování, poloviční sklad, dopisní trojsklad, brožura
Výstupní kapacita	500 listů (standardně); 3 300 listů (volitelně)
Sešívání	Max. 50 listů nebo 48 listů + 2 krycí listy (až 209 g/m <sup>2</sup> )
Dopisní trojsklad	Max. 3 listy
Kapacita při dopisním trojskladu	Max. 30 listů; neomezená (bez příhrádky)
Brožura	Max. 20 listů nebo 19 listů + 1 krycí list (až 209 g/m <sup>2</sup> )
Výstupní kapacita brožur	Max. 100 brožur (v příhrádce) nebo neomezená (bez příhrádky)
Životnost toneru	Černý 28 000 stran; CMY 28 000 stran
Životnost zobrazovací jednotky	Černá 170 000/1 000 000 stran (válec/vývojnice) CMY 65 000/1 000 000 stran (válec/vývojnice)
Napájení a spotřeba	220–240 V / 50/60 Hz; špičkový odběr do 1,58 kW; TEC 0,9 kWh <sup>4</sup>
Rozměry (š × h × v)	615 × 688 × 779 mm (bez příslušenství)
Hmotnost	Cca 84 kg (bez příslušenství)

### KOPIROVÁNÍ

Kopírovací proces	Laserový
Technologie toneru	Polymerovaný toner Simitri <sup>®</sup> HD
Rychlost kopírování/tisku A4 (černobíle/barevně)	Až 25/25 ppm
Rychlost kopírování/tisku A3 (černobíle/barevně)	Až 15/15 ppm
Rychlost oboustranného tisku A4 (černobíle/barevně)	Až 25/25 ppm
Doba 1. kopie A4	5,2 s černobíle / 6,9 s barevně
Doba zahřívání	Cca 11 s černobíle a 13 s barevně <sup>5</sup>
Rozlišení kopírování	600 × 600 dpi
Polotóny	256 odstínů
Vícenásobné kopírování	1–9 999
Formát originálů	A6–A3; vlastní formáty
Měřítko	25–400% v krocích 0,1%; automatické měřítko

### TISK

Rozlišení tisku	1 800 × 600 dpi; 1 200 × 1 200 dpi
Tiskové jazyky	PCL 6 (XL3.0); PCL 5e/c; PostScript 3 (CPSI 3016); XPS
Operační systémy	Windows 7 (32/64); Windows 8/8.1 (32/64); Windows 10 (32/64); Windows Server 2008 (32/64); Windows Server 2008 R2; Windows Server 2012; Windows Server 2012 R2; Windows Server 2016; Windows Server 2019; Macintosh OS X 10.10 nebo novější; Unix; Linux; Citrix
Přímý tiskárny	80 PCL Latin; 137 PostScript 3 emulace Latin
Mobilní tisk	AirPrint (iOS); Mopria (Android); Google Cloud Print (volitelně); Konica Minolta Mobile Print (iOS, Android, Windows 10 Mobile); Wi-Fi Direct (volitelně); Wi-Fi Access Point (volitelně); NFC autentizace a párování (Android); volitelně Bluetooth LE autentizace a párování (iOS)

### TISK (VOLITELNĚ)

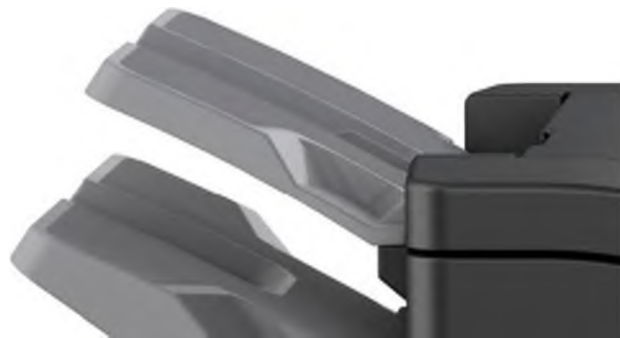
Tiskový řadič	Vestavěný řadič EFI Fiery IC-420
Procesor	AMD GX-424CC @ 2,4 GHz
Paměť/HDD	2 GB / 500 GB
Tiskové jazyky	Adobe PostScript 3 (CPSI 3020); PCL 6; PCL 5c

### SKENOVÁNÍ

Rychlost skenování (černobíle/barevně)	Až 100/100 str./min jednostranně Až 200/200 str./min oboustranně
Rozlišení skenování	Až 600 × 600 dpi
Režimy skenování	Skenování do e-mailu, skenování do síťové složky (SMB), skenování na FTP, skenování do schránky, skenování na USB, skenování do WebDAV, skenování do adresy URL, síťový TWAIN
Formáty souborů	JPEG; TIFF; PDF; kompaktní PDF; šifrované PDF; XPS; kompaktní XPS; PPTX Volitelně: prohlédavatelé PDF; PDF/A 1a a 1b; prohlédavatelé DOCX/PPTX/XLSX
Cíle skenování	2 100 (jednotlivé + skupinové); podpora LDAP

### FAXOVÁNÍ (VOLITELNĚ)

Faxový standard	Super G3
Faxový přenos	Analogový; i-Fax; barevný i-Fax; IP-Fax
Rozlišení faxování	Až 600 × 600 dpi
Faxová komprese	MH; MR; MMR; JBIG
Faxový modem	Až 33,6 kb/s
Cílové adresy	2 100 (jednotlivé + skupiny)



## UŽIVATELSKÉ SCHRÁNKY

Max. lze uložit	Až 3 000 dokumentů nebo 10 000 stran
Typy uživatelských schránek	Veřejné; osobní (s heslem nebo ověřením); skupinové (s ověřením)
Typy systémových schránek	Zabezpečený tisk; tisk šifrovaných PDF; příjem faxu; faxová výzva

## SYSTÉMOVÉ FUNKCE

Zabezpečení (standardně)	ISO 15408 HCD-PP Common Criteria (v procesu certifikace); IP filtrování a blokování portů; síťová komunikace SSL2; SSL3 a TLS1.0/1.1/1.2; podpora IPsec; podpora IEEE 802.1x; ověřování uživatelů; záznamy ověřování; zabezpečený tisk; Kerberos; přepis pevného disku (8 standardních typů); šifrování dat pevného disku (AES 256); automatický výmaz dat z paměti; příjem důvěrného faxu; šifrování tiskových dat uživatelů
Zabezpečení (volitelně)	Skenování antivirem Bitdefender® v reálném čase; ochrana proti kopírování (zabránění kopie, kopie pod heslem)
Účtování (standardní)	Až 1 000 uživatelských účtů s podporou Active Directory (uživatelské jméno + heslo + email + SMB složka); definice přístupu uživatelů k funkcím
Účtování (volitelně)	Biometrické ověřování (skener kapilár prstu); ověřování bezkontaktní kartou (čtečka bezkontaktních karet); ověřování mobilním telefonem (Android/iOS)
Software	Pagescope Net Care Device Manager; Pagescope Data Administrator; Pagescope Box Operator; Pagescope Web Connection; Print Status Notifier; Driver Packaging Utility; Log Management Utility

<sup>1</sup> Dostupné od ledna 2020

<sup>2</sup> Využívá engine Google Assistant. Hlasové povely jsou zatím jen v angličtině. Vyžaduje chytrý reproduktor.

<sup>3</sup> Volitelná funkce

<sup>4</sup> Typická týdenní spotřeba energie (Typical Energy Consumption) podle Energy Star

<sup>5</sup> Doba zahřívání se může lišit v závislosti na okolním prostředí a použití

- Všechny údaje o množství papíru se týkají formátu papíru A4 v gramáži 80 g/m<sup>2</sup>.
- Kvalita tisku na silné papíry a jiná média se může lišit od kvality tisku na papír gramáže 80 g/m<sup>2</sup>.
- Podpora a dostupnost uvedených parametrů a funkcí se liší v závislosti na operačním systému, aplikacích, síťových protokolech a na konfiguraci sítě a systému.
- Udávaná životnost spotřebního materiálu je založena na konkrétních provozních podmínkách, jako je pokrytí stránky konkrétního formátu (5% pokrytí A4). Skutečná životnost spotřebního materiálu se bude lišit v závislosti na použití a jiných proměnných při tisku, jako je pokrytí, formát stránek, typ médií, kontinuální nebo přerušovaný tisk, okolní teplota a vlhkost.
- Některé ze zobrazení výrobku obsahují volitelná příslušenství.
- Technické údaje a příslušenství jsou založeny na údajích dostupných v době vzniku tohoto materiálu a mohou se bez upozornění změnit.
- Konica Minolta neručí za případnou chybu v uvedených údajích.
- Všechny ostatní obchodní značky a názvy výrobků mohou být registrovanými obchodními známkami nebo obchodními známkami příslušných vlastníků a jako takové jsou uznávány.

Simitri HD  
High Definition Professional Event

SAP® Printer Vendor Solution

CORTADO



## Příloha č. 2 - Pronájem tiskáren pro SÚSPK (2021)

### Technické parametry poptávaných strojů

#### SYSTÉM

Velikost panel u/rozlíšení	10,1'7 1024 x 600 px
Paměť	8 GB (standardně)
Pevný disk	256 GB SSD (standardně)
Rozhraní	10/100/1 000-Base-T Ethernet USB 2.0;
Sítové protokoly	TCP/IP (IPv4/IPv6); SMB; LPD; IPP; SNMP; HTTP(S); AppleTalk; Bonjour
Automatický podavač originálů (volitelný)	Až 100 originálů; A6-A3; 35-163 g/m2
Kapacita vstupu papíru	Standardně: 1150 listů / max.: 6 650 listů
1. kazeta (standardní)	1 * 500 listů; A6-A3; vlastní formáty a obálky; 52-256 g/m2
2. kazeta (standardní)	1 * 500 listů; A5-SRA3; vlastní formáty; 52-256 g/m2
Ruční vstup	150 listů; A6-SRA3; vlastní formáty; dlouhé papíry délky až 1,2 m; 60-300 g/m2
Automatický oboustranný tisk	A5-SRA3; 52-256 g/m2
Režimy dokončování (standardní)	Odsazování criss-cross (pouze pro formát A4), skupin ková ní, třídění
Výstupní kapacita	500 listů (standardně)
Životnost toneru	Černý 28 000 stran; CMY 28 000 stran
Životnost zobrazovací jednotky	Černá 170 000/1 000 000 stran (válec/vývojnice)
CMY 65 000/1 000 000 stran (válec/vývojnice)	
Napájení a spotřeba	220-240 V / 50/60 Hz; špičkový odběr do 1,58 kW; TEC 0,9 kWh4
Rozměry (š * h x v)	615 x 688 x 779 mm (bez příslušenství)
Hmotnost	Cca 84 kg (bez příslušenství)
<b>TISK</b>	
Rozlišení tisku	1800 x 600 dpi; 1200x1 200 dpi
Tiskové jazyky	PCL 6 (XL3.0); PCL 5e/c; PostScript 3 (CPSI3016); XPS
Operační systémy	Windows 7 (32/64); Windows 8/8.1 (32/64); Windows 10 (32/64); Windows Server 2008 (32/64); Windows Server 2008 R2; Windows Server 2012; Windows Server 2012 R2; Windows Server 2016; Windows Server 2019; Macintosh OS X 10.10 nebo novější; Unix; Linux; Citrix
Písma tiskárny	80 PCL Latin; 137 PostScript 3 emulace Latin
Mobilní tisk	AirPrint (iOS); Mopria (Android)
<b>KOPIROVÁNÍ</b>	
Kopírovací proces	Laserový
Technologie toneru	Polymerovaný toner Simitri® HD
Rychlost kopírování/tisku A4 (černobíle/barevně)	Až 25/25 ppm
Rychlost kopírování/tisku A3 (černobíle/barevně)	Až 15/15 ppm
Rychlost oboustranného tisku	Až 25/25 ppm A4 (černobíle/barevně)
Doba 1. kopie A4	5,2 s černobíle / 6,9 s barevně
Doba zahřívání	Cca 11 s černobíle a 13 s barevně5
Rozlišení kopírování	600 x 600 dpi
Polotóny	256 odstínů
Vícenásobné kopírování	1.99
Formát originálů	A6-A3; vlastní formáty
Měřítka	25-400% v krocích 0,1 %; automatické měřítka
<b>SKENOVÁNÍ</b>	
Rychlost skenování (černobíle/barevně)	Až 100/100 str/min jednostranně
Až 200/200 str/min oboustranně	
Rozlišení skenování	Až 600 x 600 dpi
Režimy skenování	Skenování do e-mailu, skenování do sítové složky (SMB), skenování na FTR skenování do schránky, skenování na USB, skenování do WebDAVu, skenování do adresy URL, sítový TWAIN

Formáty souborů	JPEG; TIFF; PDF; kompaktní PDF; šifrované PDF; XPS; kompaktní XPS; PPTX
Cíle skenování	2100 (jednotlivé+skupinové); podpora LDAP
<b>UŽIVATELSKÉ SCHRÁNKY</b>	
Max. lze uložit	Až 3 000 dokumentů nebo 10 000 stran
Typy uživatelských schránek	Veřejné; osobní (s heslem nebo ověřením); skupinové (s ověřením)
Typy systémových schránek	Zabezpečený tisk; tisk šifrovaných PDF; příjem faxu; faxová výzva
<b>SYSTÉMOVÉ FUNKCE</b>	
Zabezpečení (standardně)	ISO15408 HCD-PP Common Criteria (v procesu certifikace); IPfiltrování a blokování portů; síťová komunikace SSL2; SSL3 a TLS1.0/1.1/1.2; podpora IPsec; podpora IEEE 802.1x; ověřování uživatelů; záznamy ověřování; zabezpečený tisk; Kerberos; přepis pevného disku (8 standardních typů); šifrování dat pevného disku (AES 256); automatický výmaz dat z paměti; příjem důvěrného faxu; šifrování tiskových dat uživatelů
-	Podpora a dostupnost uvedených parametrů a funkcí se liší v závislosti na operačním systému, aplikacích, síťových protokolech a na konfiguracích sítě a systému.
-	Udávaná životnost spotřebního materiálu je založena na konkrétních provozních podmínkách, jako je pokrytí stránky konkrétního formátu (5% pokrytí A4). Skutečná životnost spotřebního materiálu se bude lišit v závislosti na použití a jiných proměnných při tisku, jako je pokrytí, formát stránek, typ médií, kontinuální nebo přerušovaný tisk, okolní teplota a vlhkost.
-	Některá ze zobrazení výrobku obsahují volitelná příslušenství.
-	Technické údaje a příslušenství jsou založeny na údajích dostupných v době vzniku tohoto materiálu a mohou se bez upozornění změnit.
-	Všechny ostatní obchodní značky a názvy výrobků mohou být registrovanými obchodními známkami
Účtování (standardní)	Až 1 000 uživatelských účtů s podporou Active Directory (uživatelské jméno + heslo + email + SMB složka); definice přístupu uživatelů k funkcím
Software	Pagescope Net Care Device Manager; Pagescope Data Administrátor; Pagescope Box Operátor; Pagescope Web Connection; Print Status Notifier; Driver Packaging Utility; Log Management Utility
<b>BĚŽNÁ VÝBAVA</b>	
<b>Podavače originálů</b>	
DF-632 Otáčející podavač originálů	Automatický oboustranný otáčející podavač dokumentů, kapacita 100 listů
<b>Vstupní zásobníky</b>	
PC-1161» Univerzální kazeta	500 listů, A5-A3,52-256 g/m2
PC-216 2* Univerzální kazeta	2* 500 listů, A5-A3,52-256 g/m2
DK-516x Stolek pod stroj	Úložný prostor pro tisková média a jiné materiály



Příloha č. 3 Smlouvy - Pronájem tiskáren pro SÚSPK (2021) - Rokycany

Umístění zařízení: SÚSPK Rokycany, Roháčova 773, 337 01 Rokycany			
Předpokládaná stanovená hodnota a současně maximální celková hodnota za 48 měsíců v Kč bez DPH	320 640,00 Kč		
Předpokládaný měsíční počet kopií A4/černobílých	1000	cena za černobílou kopii A4 včetně papíru, servisu a náhradních dílů	0,47 Kč
Předpokládaný měsíční počet kopií A4/barevných	3000	cena za barevnou kopii A4 včetně papíru, servisu a náhradních dílů	1,59 Kč
<b>Měsíční paušál v Kč bez DPH</b>	5 240,00 Kč		
<b>Celková cena (paušál za 48 měsíců) v Kč bez DPH</b>	251 520,00 Kč		
<b>Nájemné v Kč bez DPH/měsíc</b>	1 420,00 Kč		
<b>Celková cena za nájemné v Kč bez DPH/48 měsíců</b>	68 160,00 Kč		
<b>Cena celkem za nájemné a paušál v Kč bez DPH/48 měsíců</b>	319 680,00 Kč		

Všechny ceny jsou uvedeny v Kč bez DPH